



附新
録年

六双スイダラバ

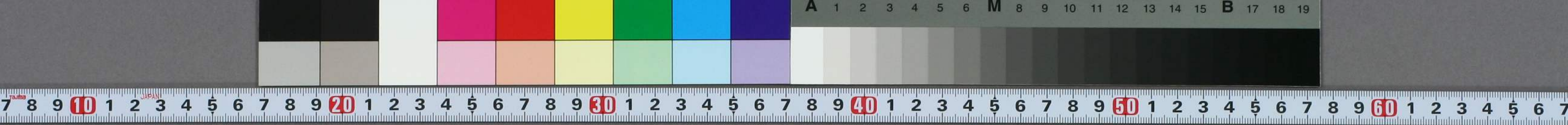
画少
報女



案二夢久竹

パラダイス双六
この双六をして遊
ぶには、先づ上圖
六つの〇を切り抜
いて、各自に自分
のものを定め、大
に順番を極めて賽
を振る。一番目の
人は右の道を通り、
二番目の人は左の
道を通って、右の
道と左の道とは
かぎり番に通るの
で、各自の賽の
目の数の所に止ま
つて、次の番の来
るのを待つので、
そして休みの所
は一回だけ休み
「もどり」の所は指
定の場所まで後戻
りし、他は普通の
雙六と同じ仕方で
早く樂園に入った
人を上りとします。

社 京 東 島 東京府目黒区目黒三丁目 所行發 東京島田上 人刷印 三義田島 人行發 藤久見 人編編 藤野一 第 一 第 報 報 女 少



附
録
新
年

六双スイダラハ

画
報
少
女





茶の峠
柳

時雨
野

美術
館

暗く
峠

茶の
屋

博
物
館

駱
駝

不
思
議
館

鹿

オ
バ
ケ
の
森

白
熊

鳥
の
家

屋上
庭園

休
息
堂

魚
の
家

シ
ェ
タ
ト
ー

黄
の
宮

化
粧
室

ほ
し
の
音

音
堂



株式会社秀英舎石版部印刷

竹久夢二案

パラダイス雙六
 この雙六をして遊ぶには、先づ上圖六つの○を切り抜いて、各自に自分のものを定め、次に順番を極めて賽を振り、一番目の人は右の道を通り、二番目の人は左の道を通つて（右の道と左の道とは、かはり番に通るのです）各自の賽の目の数の所に止まつて、次の番の来るのを待つのです。そして「休み」の所は一回だけ休み、もどりの所は指定の場所まで後戻りし、他は普通の雙六と同じ仕方で、早く樂園に入つた人を上りとします。