

A 1 2 3 4 5 6 M 8 9 10 11 12 13 14 15 B 17 18 19



Handwritten text in a cursive script, possibly Japanese, on aged paper. The text is arranged in vertical columns and is partially obscured by diagonal white repair strips.

特別
E7
4692



目錄

第壹冊內二



上海圖書館藏

吳田澤

藏

門 37
號 4692
卷

寬永永少卷第...
申...
月...
日...

昭和三十一年
六月八日
購求

園東郡

上総國

秋本庄

惣田沢村
拾地
長

市若木
太兵衛

拾四万

下田口取拾八步

同 人

拾六万

中田口取八步

同 人

五万

下田指步

同 人

拾贰万

中田口取七步

同 人

八万

下田口取拾八步

同 人

拾万

下田口取拾步

同 人

三万

下田口取拾步

同 人

二万

下田口取拾步

同 人

一万

下田口取拾步

同 人

八千

下田口取拾步

同 人

抄三月 下田每七畝收米壹石

助太米石

抄四月 下田每拾八畝

同

抄五月 下田每拾畝收米六石

同

抄六月 下田每六畝收米七石

同

抄七月 下田每三畝收米八石

同

抄八月 下田每畝收米貳石

東學院

抄九月 下田每拾貳畝

長乳米石

抄十月 下田每畝收米拾九石

廣美米石

抄十一月 下田每畝收米貳石

東學院

抄十二月 下田每畝收米壹石

廣美米石

六万

下田亦六步

卷之六

松三万小

下田五取稻六步

卷之六

松万小

下田九取稻六步

卷之六

武松万

下田四取稻六步

卷之六

七万

下田亦取稻六步

卷之六

六万

下田三取稻六步

卷之六

松武万

下田二取稻六步

卷之六

松三万

下田一取稻八步

卷之六

松二万

下田之取稻七步

卷之六

七万中

下田之取稻六步

卷之六

松武万

五
下田五取杯七步

去天本心

六
下田四取杯步

去天本心

七
下田三取步

去天本心

八
下田二取步

去天本心

九
中田九取步

去天本心

十
中田八取步

去天本心

十一
中田七取步

去天本心

十二
下田六取步

去天本心

十三
下田五取步

去天本心

十四
下田四取步

去天本心

六万

下田五取六步

古集

八万

下田五取武步

古集

六万

中田三取指武步

古集

八万

中田五取指八步

古集

六万

下田五取女六步

古集

六万

下田指五步

古集

六万

下田六步

古集

指六万

下田武取指武步

古集

六万

中田七取女九步

古集

六万

下田六取七步

同人

抄月
下田之取指方步

太兵衛

抄武月
下田之取方

夫右衛門

抄武月
中田之取方

市右衛門

抄武月
下田之取方

日人

抄武月
中田之取方

市右衛門

抄武月
中田之取方

市右衛門

抄武月
下田之取指方

日人

抄武月
下田之取指方

夫右衛門

抄武月
下田之取方

日人

抄武月
中田之取方

仁右衛門

於三月廿五日
中田三取女四步

仁長集四

於三月廿六日
中田三取指步

日人

於三月廿七日
中田三取六步

市右集四

於三月廿八日
中田三取步

日人

於三月廿九日
中田三取八步

市右集四

於三月三十日
中田三取七步

市右集四

於三月三十一日
中田三取五步

日人

於四月一日
中田三取六步

市右集四

於四月二日
中田三取七步

日人

於四月三日
中田三取八步

市右集四

於武月
中田之取指武步

市右系

於武月
中田女武步

同人

於武月
中田武步

市右系

於武月
下田女武步

市右系

於武月
下田老取女步

同人

於武月
下田武取指八步

市右系

於武月
中田之取指八步

同人

於武月
下田之取指八步

同人

於武月
下田之取指八步

市右系

於武月
中田之取指八步

同人

拾六日 中田六取拾貳

久

拾五日 中田六取六取

市

拾四日 下田五取拾八

夫

拾三日 下田五取拾八

官

拾貳日 下田五取拾

夫

拾壹日 中田九取拾

仁

拾日 下田五取拾

久

拾九日 下田貳取拾

官

拾八日 中田九取拾

久

拾七日 下田貳取拾

夫

拾六日 下田貳取拾

夫

拾五日 下田貳取拾

夫

二月小
田拾七步

市老集

三月
田五取女七步

日人

四月
田貳取女七步

仁集

五月
田之取女八步

不立

六月
田三取女八步

同人

七月
田貳取女八步

同人

八月
田一取女八步

同人

九月
田一取女八步

同人

十月
田一取女八步

同人

十一月
田一取女八步

同人

十二月
田一取女八步

同人

五方 六方 七方 八方 九方 十方 十一方 十二方 十三方 十四方 十五方 十六方 十七方 十八方 十九方 二十方

田五

田六

田七
推全

田八

田九

田十

田十一

田十二

田十三

田十四

田十五

田十六

田十七

田十八

田十九

田二十

田二十一

田二十二

北万
五万

負田七支

公孫素向

松七万

負田五支拾四支

公孫素向

三万

負田四支

同人

松八万

負田五支拾四支
おけの岩

公孫素向

式松万

負田五支拾四支

公孫素向

三万

負田五支拾四支

公孫素向

松六万

負田五支拾四支

公孫素向

三万

負田五支拾四支

市老素向

三万

負田五支

同人

式松一万

負田五支

公孫素向

七
拾
六
五
四
三
二
一

負田七步

同

六
拾
五
四
三
二
一

負田六步

同

五
拾
四
三
二
一

負田五步

同

四
拾
三
二
一

負田四步

同

三
拾
二
一

負田三步

同

二
拾
一

負田二步

同

一
拾

負田一步

同

拾
九
八
七
六
五
四
三
二
一

負田九步

同

九
拾
八
七
六
五
四
三
二
一

負田八步

同

八
拾
七
六
五
四
三
二
一

負田七步

同

七
拾
六
五
四
三
二
一

負田六步

同

六
拾
五
四
三
二
一

負田五步

同

六月 負每格六步

六九集

五月 負每格五步

七九集

四月 負每格八步

八九集

三月 負每格四步

九九集

二月 負每格四步

九九集

一月 負每格四步

九九集

十二月 負每格四步

九九集

十一月 負每格四步

九九集

十月 負每格四步

九九集

九月 負每格四步

九九集

八月 負每格四步

九九集

七月 負每格四步

九九集

八月半 下田武取女八步

市大系

七月半 下田武取女八步

孫之

六月半 下田武取女八步

仁集

五月半 下田武取女八步

孫之

四月半 下田武取女八步

仁集

三月半 下田武取女八步

孫之

二月半 下田武取女八步

仁集

一月半 下田武取女八步

孫之

七月小 下田武取女八步

市大系

六月小 下田武取女八步

孫之

五月小 下田武取女八步

仁集

四月小 下田武取女八步

孫之

拾貳月

下田貳畝廿三歩

永三

七月

下田八歩

太兵衛

貳拾月

高田貳畝三歩

富兵衛

七月中

下田六畝拾貳歩

太兵衛

拾貳月

下田壹畝拾三歩

同

拾貳月

中田三畝三歩

太兵衛

九月中

中田一畝九歩

太兵衛

六月中

下田壹畝

同人

拾八月

下田女畝女三歩

太兵衛

九月中

下田壹畝拾八歩

太兵衛

八月中

下田壹畝拾八歩

太兵衛

六月中

下田壹畝拾八歩

太兵衛

抄三万半

七月

下田之取字

六集

抄六万

武万

下田之取武字

六集

五月

五月

下田之取字

善心寺

六月

武万半

下田拾取字

市大集

八月

抄万

下田武取字

同

抄万

下田之取字

同

抄万

下田之取拾取字

市大集

抄万
抄万

八月

下田武取拾取字

市大集

抄万

下田之取取字

同

抄万

下田之取武字

市大集

抄万

扶九万七千
下田七取以步

美大系

扶五万
下田五取女以步

同

扶三万
下田女八步

同

扶二万
下田三取女步

同

扶一万
下田二取女步

同

扶七万
下田一取女九步

同

扶五万
下田一取八步

同

扶三万
下田一取六步

同

扶一万
下田一取女五步

同

扶八万
扶七万
扶六万小

同

抄石
六石

下田武取步

市大系

抄石

下田武取八步

市大系

七石中
抄石

抄石

下田武取步

市大系

六石

下田拾六步

市大系

抄石

下田武取步

市大系

抄石
六石

下田武取拾八步

市大系

抄石
武石小

下田武取步

市大系

抄石
六石

下田武取拾四步

市大系

抄石
八石

下田武取拾八步

市大系

抄石
八石

下田武取八步

市大系

於神乃

七月

於武乃

於武乃

於九乃

四乃

六乃

六乃

於七乃

九乃

於武乃

於武乃

於武乃

九乃

於武乃

九乃

於武乃

於武乃

六乃

於武乃

下每武取六步

小大率同

下每八取六步

同

下每武取指六步

同

下每三取步

大率同

下每六取指三步

大率同

下每九取九步

大率同

下每四取六步

大率同

下每六取六步

大率同

下每三取指九步

大率同

下每武取步

大率同

抄八万

下田之取六步

方在米田

抄七万

下田之取七步

方在米田

抄六万

下田之取八步

方在米田

抄五万

下田之取九步

方在米田

抄四万

下田之取十步

方在米田

抄三万

下田之取十一步

方在米田

抄二万

下田之取十二步

方在米田

抄一万

下田之取十三步

方在米田

抄八千

下田之取十四步

方在米田

抄七千

下田之取十五步

方在米田

八月
六日

下田之取女七步

養大業

七月
廿日

下田之取拾步

同

七月
廿日

中田之取拾步

东学院

六月
廿日

中田之取拾步

太兵衛

六月
廿日

下田拾八步

海

六月
廿日

下田拾八步

助大業

六月
廿日

下田拾八步

菅

六月
廿日

下田拾八步

同

六月
廿日

下田拾八步

同

六月
廿日

下田拾八步

同

拾月 下每之取拾步

同 市大系

九月 下每七取步

同 市大系

八月 下每之取之步

同 市大系

七月 下每之取八步

同 市大系

六月 下每之取七步

同 市大系

五月 下田三步

同 市大系

四月 下每武取女步

同 市大系

三月 下田三取拾八步

同 市大系

二月 下田三取步

同 市大系

一月 下每之取拾步

同 市大系

扶 拾 拾 拾 拾 拾 拾 拾 拾 拾 拾 拾 拾 拾 拾
拾 拾 拾 拾 拾 拾 拾 拾 拾 拾 拾 拾 拾 拾 拾
拾 拾 拾 拾 拾 拾 拾 拾 拾 拾 拾 拾 拾 拾 拾

下 爲 取 取 拾 拾

助 太 乘 心

下 爲 八 取 取

太 乘 乘 心

下 爲 取 取 拾 拾

助 太 乘 心

下 田 取 取 拾 拾

太 乘 乘 心

下 田 取 取 拾 拾

太 乘 乘 心

下 田 取 取 拾 拾

助 太 乘 心

下 爲 取 取 拾 拾

同 人

下 爲 取 取 拾 拾

太 乘 乘 心

下 爲 取 取 拾 拾

太 乘 乘 心

下 爲 取 取 拾 拾

太 乘 乘 心

拾三万 下每武收格八步 市九集

拾四万 下每三收八步 同人

拾五万 下每五收八步 市九集

拾六万 下每七收八步 市九集

拾七万 下每九收八步 市九集

拾八万 下每十收八步 市九集

拾九万 下每十一收八步 市九集

二十万 下每十二收八步 市九集

二十一万 下每十三收八步 市九集

二十二万 下每十四收八步 市九集

下畑貳町廿九畝四步

田畑合七町七反七畝拾八步

拾五反半

拾五反

下田七畝廿反

留土物分也

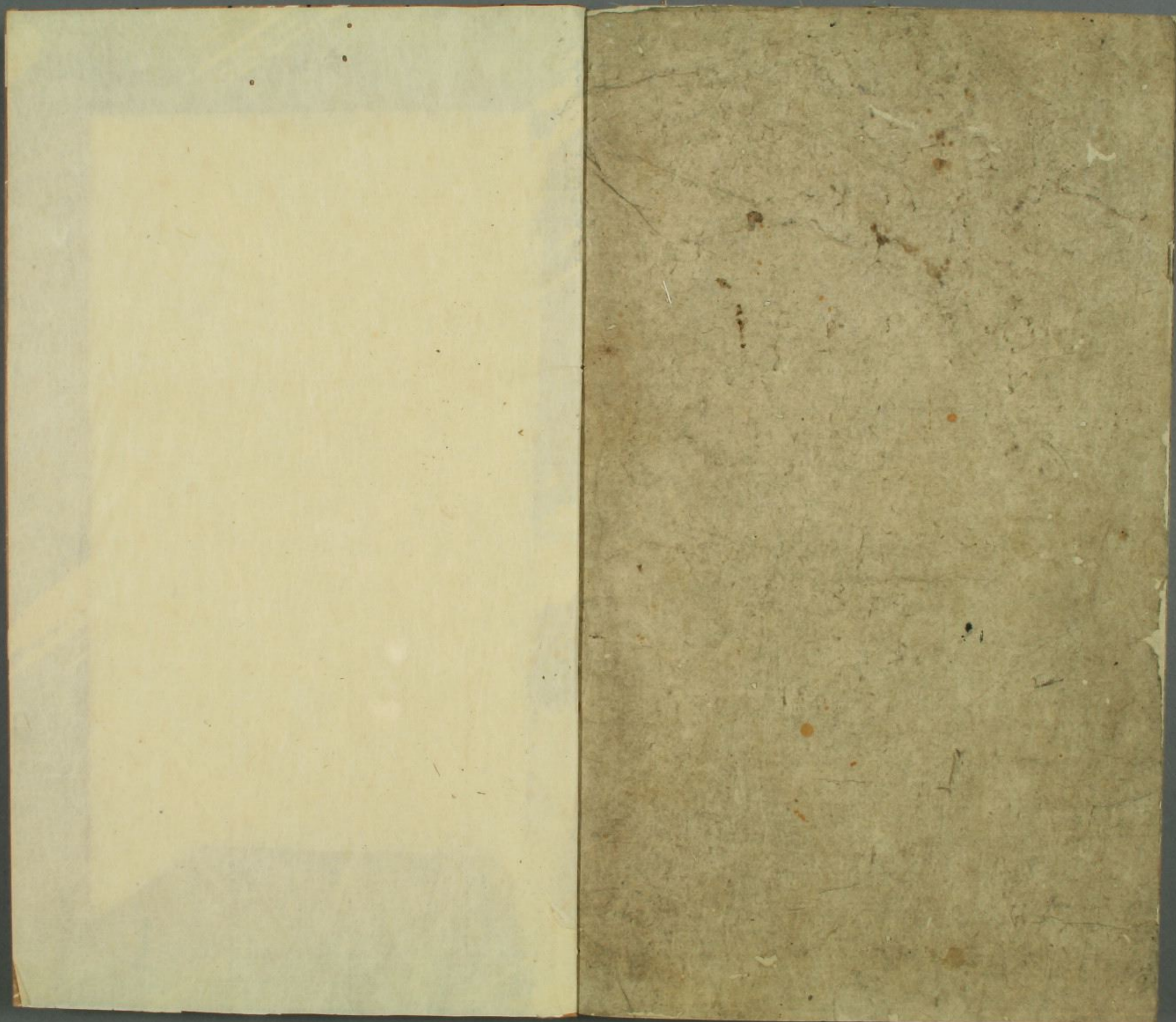
里計貳拾六畝

下山者其半

中多小其半

外





Handwritten musical notation on aged, yellowed paper. The notation consists of rhythmic symbols, including vertical stems, flags, and various note heads, arranged in vertical columns. The paper shows signs of wear, including diagonal creases and discoloration.

Handwritten musical notation, top section, featuring rhythmic symbols and stems.

Handwritten musical notation, middle section, including rhythmic symbols and stems.

Handwritten musical notation, bottom section, including rhythmic symbols and stems.

Vertical handwritten text on the left side of the top section.

Vertical handwritten text on the left side of the bottom section.

Vertical handwritten text in the middle section, possibly a title or subtitle.

Vertical handwritten text in the bottom section, possibly a title or subtitle.