



Handwritten Japanese text in cursive (sōsho) style, arranged in vertical columns. The text is written on a piece of aged, yellowish paper with diagonal creases. The characters are dark and fluid, typical of traditional Japanese calligraphy.

特別
B7
4691
1



庚子廿七年

上海國用系那金家打山拾比水牯

目錄
第一卷
第二卷



三冊

庚子年
...

門ヨ7
號4691
卷1

拾九局
拾七局

辰辰

下初五及十三

拾八局

下初三四拾八

拾六局

下初七及拾

拾五局

下初九及拾

拾四局

下初八及拾

拾三局

辰辰

日人

日人

日人

日人

昭和三十一年
六月八日
購求

六万
三万
下初拾八万

六万
八万
中初拾四万

八万
上初拾四万

八万
下初八万

八万
下初六万七千

六万
下初三万

六万
上初二万

六万
上初一万

六万
下初三万

六万
下初一万

普集

普集

日人

普集

普集

普集

普集

普集

普集

普集

初級

初級

初級

初級

折三万 折一 折二
折三万 折一 折二
折三万 折一 折二

折三万 折一 折二
折三万 折一 折二
折三万 折一 折二

折三万 折一 折二
折三万 折一 折二
折三万 折一 折二

折三万 折一 折二
折三万 折一 折二
折三万 折一 折二

折三万 折一 折二
折三万 折一 折二
折三万 折一 折二

折三万 折一 折二
折三万 折一 折二
折三万 折一 折二

折三万 折一 折二
折三万 折一 折二
折三万 折一 折二

折三万 折一 折二
折三万 折一 折二
折三万 折一 折二

折三万 折一 折二
折三万 折一 折二
折三万 折一 折二

折三万 折一 折二
折三万 折一 折二
折三万 折一 折二

八万

折一

折二

折三

折四

折五

折六

折七

折八

折九

折十

折十一

折十二

四石
五石

上所
上初

新

八石
九石

上初

日人

三石
四石

上初

日人

六石
七石

上初

日人

六石
七石

上初

日人

三石
四石

上初

日人

七石
八石

上初

日人

三石
四石

上初

日人

三石
四石

上初

日人

三石
四石

上初

日人

拾遺
八石

中為三助拾石

海島寺

拾遺
拾遺
拾遺

上為七助拾石

理有寺

拾遺
拾遺

中助拾七石

日人

八石
拾遺

上助二助拾石

地有寺

凡石
三石

中為七助拾石

海島寺

拾遺
拾遺

上助三助拾七石

理有寺

拾遺
拾遺

上為七助拾石

地有寺

八石

下助拾拾石

海島寺

拾遺

下助拾拾石

地有寺

拾遺
拾遺

下助拾拾石

地有寺

八石

下飯三冊廿九

地衣菜

七石

下飯拾八

海菜

六石

中飯三冊廿九

与菜

五石

中飯三冊廿九

日人

四石

中飯三冊廿九

地衣菜

三石

九冊廿九

此書
沙方
下田拾六下

此書
日下
德屋

此書
八百
下田拾六下

此書
日下
日人

此書
八百
下田九册廿六下

此書
日下
德屋

此書
八百
下田貳册廿八下

此書
日下
日人

此書
八百
下田貳册廿七下

此書
日下
日人

此書
八百
下田拾八下

此書
日下
德屋

此書
八百
下田拾五下

此書
日下
德屋

此書
八百
下田拾四下

此書
日下
德屋

此書
八百
下田拾三下

此書
日下
德屋

此書
八百
下田拾二下

此書
日下
德屋

三万

下初六日

北陸

二万

下初七日

北陸

一万

下初八日

北陸

七千

下初九日

北陸

八千

下初十日

北陸

九千

下初十一日

北陸

一万

下初二日

北陸

一万

下初三日

北陸

一万

下初四日

北陸

一万

下初五日

北陸

下初六日

北陸

下初七日

北陸

下初八日

北陸

一万

下初九日

北陸

一万

下初十日

北陸

一万

下初十一日

北陸

一万

下初二日

北陸

一万

下初三日

北陸

持九石
同石

下初式四指式

志在集

六石
初九石

下初式四指式

月人

初八石
初九石

下初三指式

善集

初八石
九石

下初式四指式

仁集

六石
初九石

中初指式

月人

初九石

中初指式

善集

九石
初九石

下初式四指式

月人

九石
初八石

下初式四指式

善集

初九石
三石

中初式四指式

仁集

七石
初九石

中初三指式

善集

六万

下初七

音

五万

下初六

音

四万

下初五

音

三万

中初四

音

二万

中初三

音

一万

中初二

音

九千

下初一

音

八千

下初九

音

七千

下初八

音

六千

下初七

音

三百

中細拾神

大在集

四百

下細去那

此集

五百

下細去那

此集

六百

下細去那

此集

七百

下細去那



八百

下細去那

此集

九百

下細去那

此集

一千

下細去那

此集

一千一百

下細去那

此集

一千二百

下細去那

此集

抄卷八万

下道は勝た

百金

抄卷七万

下道は勝た

七金

抄卷六万

下道は勝た

七金

抄卷五万

下道は勝た

七金

抄卷四万

下道は勝た

七金

七万
三万
七下入

下道は勝た

日人

抄卷三万

下道は勝た

七金

抄卷二万

下道は勝た

七金

抄卷一万

下道は勝た

七金

抄卷

下道は勝た

七金

拾壹萬 中 國 臣 民 九 戶 日 人 七 千 三 百

八萬 中 國 走 獸 戶 日 人 馬 車

九萬 日 人 日 人

拾萬 中 國 三 四 十 戶 日 人 六 千 零

七萬 中 國 部 隊 坊 武 戶 日 人 七 千 零

拾二萬 中 國 臣 民 九 戶 日 人

八萬 日 人 六 千 零

八萬 日 人 六 千 零

四萬 日 人 六 千 零

拾萬 日 人 六 千 零

信三万系
下回是照括八丁

信三万系
下回是照括八丁

新

信三万系
中道是照括九丁

信三万系
中道是照括九丁

源七

信三万系
中道是照括十丁

信三万系
中道是照括十丁

信

信三万系
中道是照括十一丁

信三万系
中道是照括十一丁

信

信三万系
下回是照括十二丁

信三万系
下回是照括十二丁

信

信三万系
下回是照括十三丁

信三万系
下回是照括十三丁

信

信三万系
下回是照括十四丁

信三万系
下回是照括十四丁

信

信三万系
下回是照括十五丁

信三万系
下回是照括十五丁

信

信三万系
下回是照括十六丁

信三万系
下回是照括十六丁

信

信三万系
中道是照括十七丁

信三万系
中道是照括十七丁

信

信三万系
中道是照括十七丁

八万
八万
中国去服女也

七万
七万
中国去又

六万
六万
中国去

以善延之南下
三年海内之故

五万
五万
中国去服女也

四万
四万
中国去服女也

三万
三万
中国去服女也

法礼三言
地覆
人

二万
二万
中国去

人

一万
一万
中国去

人

八千
八千
中国去

人

七千
七千
中国去

人

八百
九万
下田部麻坊云

地七

八百
八万
下田坊云

地八

八百
七万
下田坊云

地九

八百
六万
下田坊云

地十

八百
五万
下田坊云

地十一

三百
九万
下田坊云

地十二

六百
八万
下田坊云

地十三

六百
七万
下田坊云

地十四

六百
六万
下田坊云

地十五

六百
五万
下田坊云

地十六

九万
七千

下田九千

此屋
九千

六万
六千

下田六千

此屋
六千

三万
六千

下田六千

此屋
六千

三万
三千

下田三千

此屋
三千

七万
三千

下田七千

此屋
七千

八万
三千

下田八千

此屋
八千

七万
三千

下田七千

此屋
七千

七万
三千

下田七千

此屋
七千

七万
三千

下田七千

此屋
七千

六万
三千

下田六千

此屋
六千

三万
七万
六万
正以廿七尸

廿万
七万
下田新尸

七万
六万
下田七尸

七万
六万
下田廿七尸

八万
八万小
中国入册拾五尸

七万
七万
中国又册四尸

七万
七万
中国又册四尸

七万
七万
中国又册拾五尸

七万
七万
中国拾四尸

七万
七万
中国三册四尸

七万

七万

七万

七万

七万

七万

七万

七万

七万

七万

拾壹万

拾万廿九下

拾万

拾万

拾万

拾万

拾万

拾万

拾万

拾万

申田新取拾壹万

申田旧取拾万

申田三取拾万

下田廿八万

申田三取拾万

陸奥

化境

北毛

化境

日人

典

九万

拾下

九万

九万

八万

八万

九万

九万

九万

申田新取拾万

下田新取七万

下田老取八万

下田三取拾万

下田拾万

方

化境

化境

北毛

日人

下田北四女了

此為下
文由

七万
三万
九田女七了

此處

四万
少万
下田八了

此為下
極難

六万
六万
下田七九了

此處

七万
沙万
下田七四女了

此為下
此為下
此為下
此為下

七万
七万
下田七及女了

新極

七万
下田三取女了

日人

七万
下田三取女了

日人

八万
八万
下田八了

日人

六万
六万
下田七四女了

日人

抄書

六万

下田武蔵守

新橋

抄書

四万

下田武蔵守

日人

抄書

四万

下田武蔵守

新橋

抄書

六万

下田武蔵守

日人

抄書

四万

下田武蔵守

新橋

抄書

六万

下田武蔵守

新橋

抄書

六万

下田武蔵守

日人

抄書

六万

下田武蔵守

新橋

八月
二万
凡福林寺甲 尚發

六万
二万
凡福林寺甲

拾万
四万
三万
凡福林寺甲 三

六万
二万
凡福林寺甲

三万
拾万
凡福林寺甲

三福

新丁

日人

日人

日人

沙万
二万
凡福林寺甲 尚發

老万
一万
凡福林寺甲 尚發

六万
二万
凡福林寺甲

六万
二万
凡福林寺甲

八万
二万
凡福林寺甲

理在

新丁

海之

五者

海之

八百

下田接

源接

八百

下田接

源七

八百

下田接

源七

八百

下田接

源七

七百

下田接

源七

七百

下田接

六百

下田接

源七

六百

下田接

六百

下田接

源七

六百

下田接

源七

振部万
下回拾六分
夫名

七万
下回拾八分
夫名

四万
下回拾九分
日人

八万
下回拾六分
日人

三万
下回八分
夫名

九分
下回拾七分
夫名

五万
下回拾六分
日人

三万
下回拾八分
日人

六万
下回拾六分
夫名

三万
下回拾八分
夫名

夫名

夫名

日人

日人

夫名

夫名

日人

日人

夫名

夫名

拾三万
之万

下田共取拾六万

拾六万

拾二万
七万

下田三取拾六万

拾六万

凡万
拾七万

下田二取拾九万

拾九万

拾八万
拾六万

下田一取拾八万

拾八万

凡万
九万

下田八取拾七万

拾七万

凡万
九万

下田七取拾六万

拾六万

下田六取拾五万

下田五取拾四万

下田四取拾三万

下田三取拾二万

下田七下

下田

下為寺所凡及七取六尸

下為寺及九取三尸

内八取一取尸

田取寺所凡及七取八尸

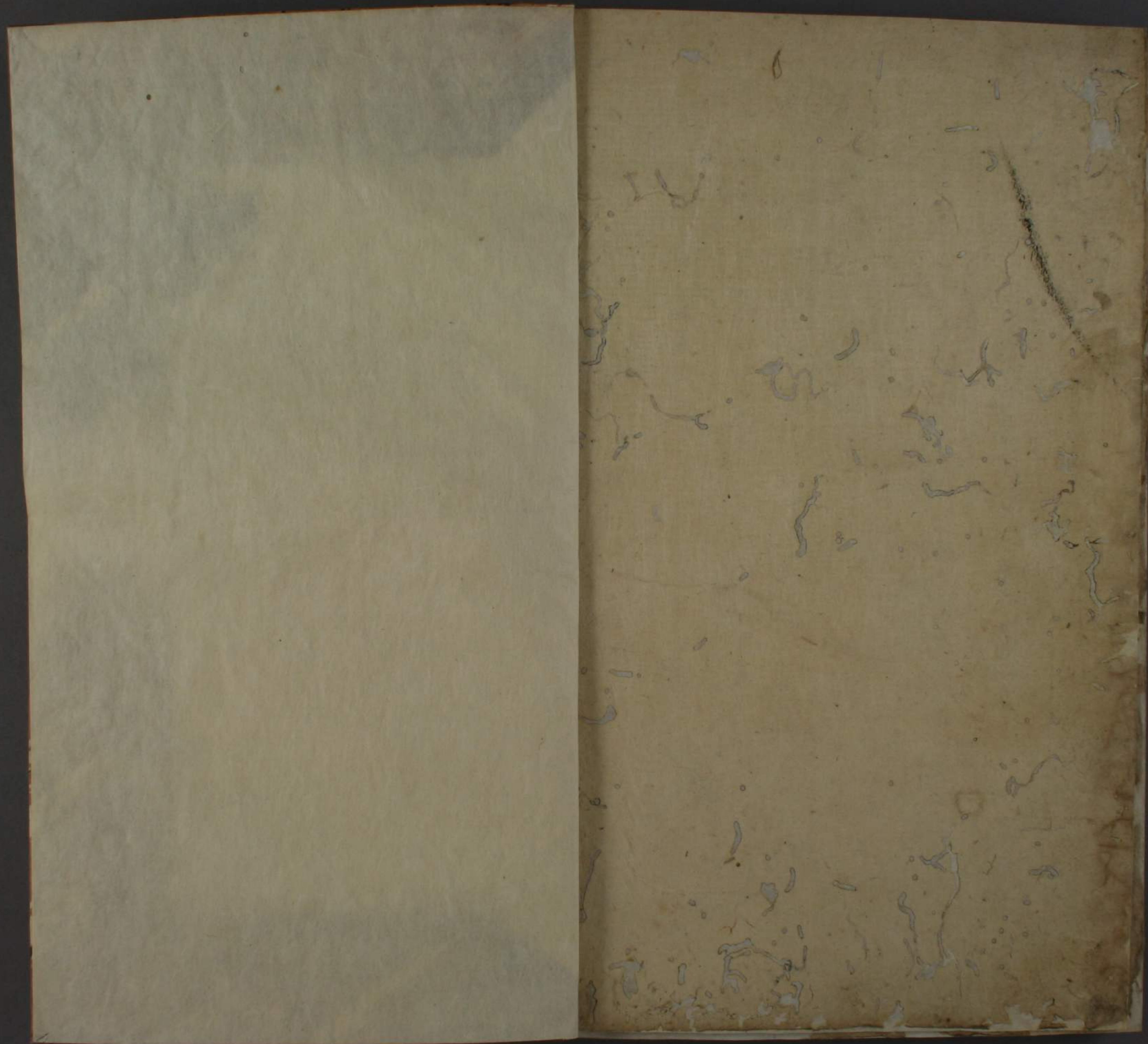
寺取

寺取寺七取

寺根寺取

寺取寺取

寺取寺取



Handwritten Japanese text in cursive (sōsho) style, arranged in vertical columns. The text is written on aged, yellowish paper with a diagonal crease. The characters are fluid and connected, typical of the cursive style. The text is organized into several columns, with some characters appearing to be part of a list or a series of related terms. The overall appearance is that of a historical manuscript or a collection of notes.