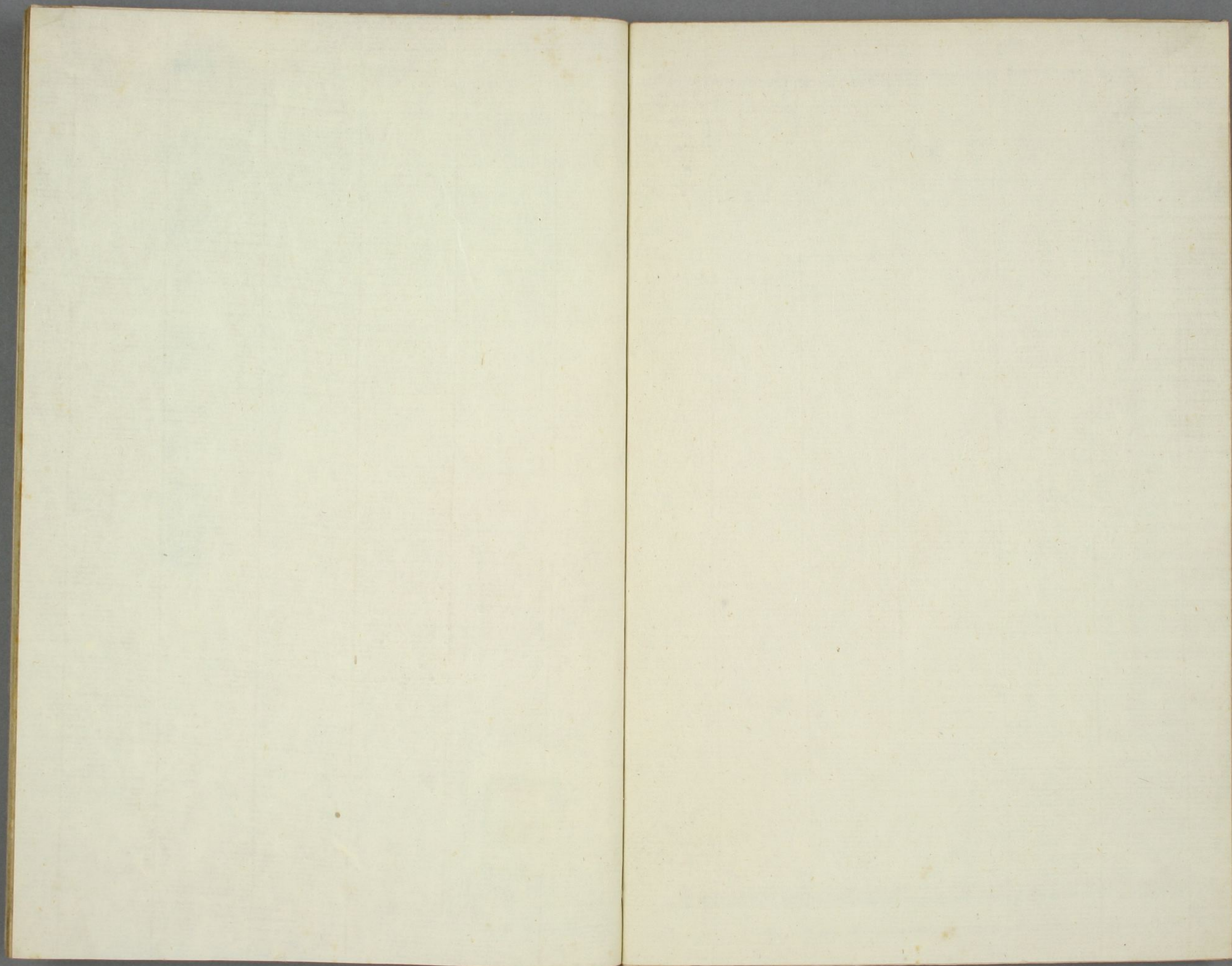


背
部
十
對
二
十
穴
圖

武 9
483





背部十對二十穴圖

中武
483

門 武 9
號 483
卷

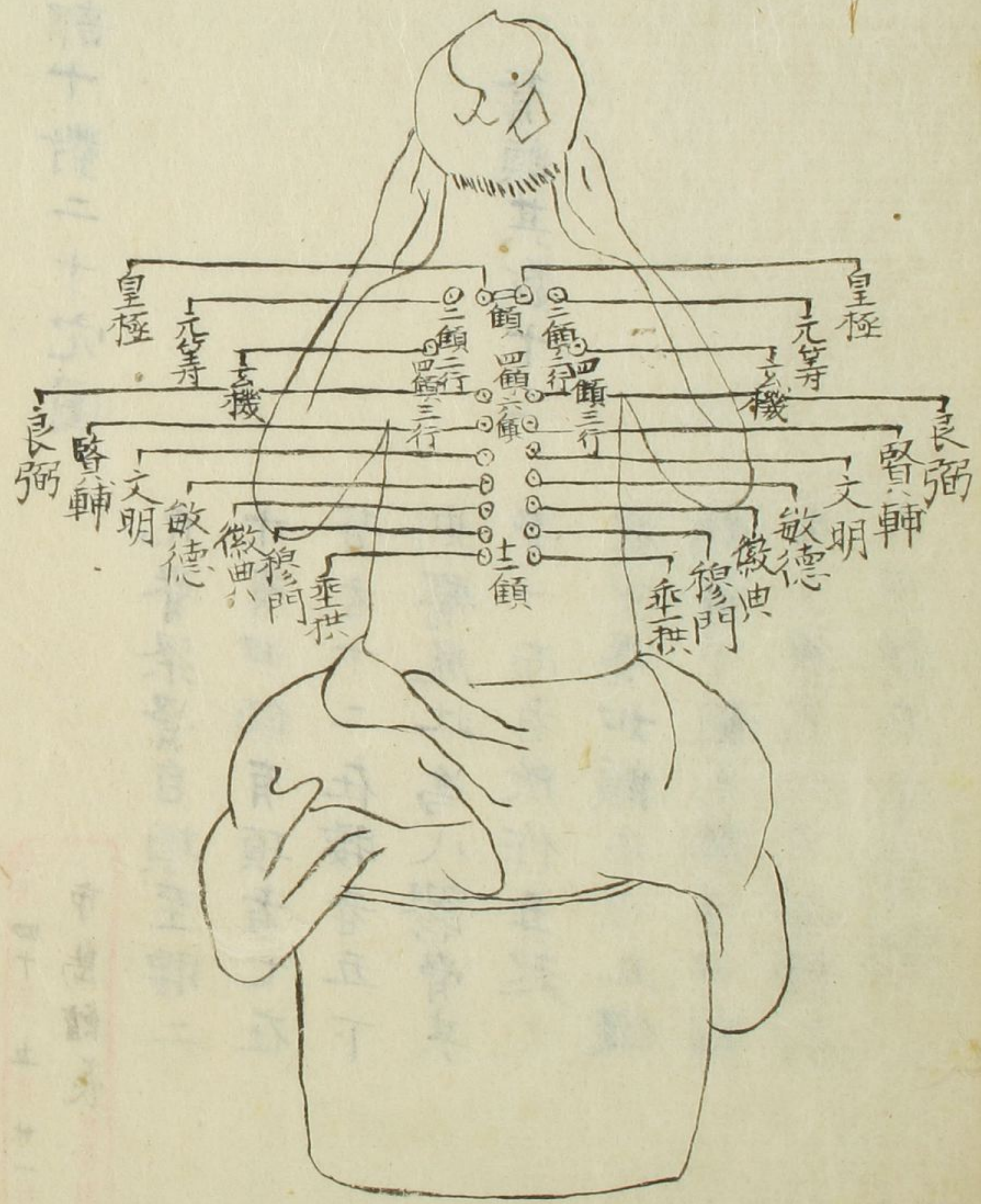
背部十對二十穴圖



背領其數十二

凡脊梁骨自項至腰二十有四領有項者七在背者十二在腰者五下則臀尻此為八髖骨其骨一而者所作五起之處重疊如領名曰五假領最下刺尾骶骨四相層累累焉此所圖諸對穴並總在乎背部

明治四十年五月廿一日
市島館長氏寄贈



皇極

在背部第二領左右各開同身七分五厘
其穴二為一對

元筭

在距皇極左右各開同身一寸五分正當
二行其穴二為一對

玄機

在其第四領左右各開同身三寸七分五
釐正當三行其穴二為一對
此穴脚骨大者
三行不必拘
於此法

良弼

在其第六領左右各開同身七分五釐其
穴二為一對

賢輔

在其第七領左右各開同身七分五釐其

穴二為一對

文明 在其第八領左右各開同身七分五厘其穴二為一對

敏德 在其第九領左右各開同身七分五厘其穴二為一對

微典 在其第十領左右各開同身七分五厘其穴二為一對

穆門 在其第十一領左右各開同身七分五厘其穴二為一對

垂拱 在其第十二領左右各開同身七分五厘

其穴二為一對

以上共十對余號稱之曰背部十對二十穴余素自幼多病患診証數年因令人點之于我背艾灼十萬壯而漸愈後二十萬壯而全收功總計前後三十萬壯得以復於常矣爾來四十年施行之他人與余同病者數千人或十萬壯或二十萬壯奇功神驗不可勝數擴克之及於他病亦奏效甚多焉後及獲西洋之書究人身之實理又屢解刑餘之死屍檢骨領之真度始又知十對穴之所在而試灸之其得如驗此前更多因又知是其病俱係於夫神經故也因復

重考定之用以為療神經諸病之要穴其要穴本皆
未有名余乃新命之名而其圖並神經病証候十對
灸主治今揭示之此如其摸骨顛顛穴處則亦須隨
其人之大小應其骨度之長短而以取之焉矣要之
非余口授則恐或難得其全也耳

神經病證

神經自腦脊二體生腦髓主意識神經
主敷陽作動搖詳見于石因新語

胸脇苦滿胸腹逆滿心下痞鞞腹中拘急或胸腹動
悸或痰飲留飲或積聚聚氣或疝癖寒疝或腹氣貼
背或肩背疼痛或兩目上窺或直視瞪目或手足搐
搦或循衣摸床或角弓反張或口眼喎斜或半身不

遂或嘔噎反胃或癡狂勞瘵或癩瘰流注或馬刀矢
榮或癩癩喘哮或心胸隱痛或手足挛痛或上逆頭
眩或腋下冷汗或目痛耳鳴或牙痛咽腫或咳嗽短
氣或痰喘氣急或往來寒熱或遺精盜汗或蒸夕振
慄或喘夕煩驚或麻木血痺或脚氣不仁或飲食饑
瘵或飲食不甘或大便秘結或大便泄浮或小便赤
澁或小便白濁

神經病候

其人未病前素綿密忽作豁達比德淫明素豁達頭
為綿密偏陂反側或思慮過深關於事情鄙重慮事

猶恐有過或事宜斷而不能決之不宜斷而敢決之
理會遲鈍應變後事或自為智自為賢做事苛察怨
人毀世或暴戾恣睢煩適便酒沉酒油滑盤遊無度
或忌凶詬好潔淨馳競浮華忽棄崇基或悔既往心
未未無患愴神癡職好閑避世愛寂苦百禍千災蟄
集於一身妄謙遜抱百憂或凶閉多嗅獨坐悲傷恐
飲食有毒夜耿耿不寐恐癡狂恐為勞瘵夫妻反目
親戚不和酷暑畏寒嚴寒畏熱恐懼若人將捕之或
獨行無親慘刻無恩暴怒犯上癡憤忘身或忌能孤
立嫉善獨往怠惰墜緒自用亂事

灸灼主治

強壯神經除其縮朒通暢靈液通其窒塞澄清髓氣
驅逐惡液破瘀拔毒推陳致新貞固志操聰明耳目
堅固齒牙和利口舌四肢輕便百骸榮澤性情和悅
思念簡易神安識正意誠想實食進精壯屎轉尿利
腹氣充實子孫振振

灸灼功效

德懼于極遵義正直謀慮深密步思著實胸宇開豁
應變神速度量寬大舍己從人恭敬恪勤思道樂喜
仰損者侈培養根本感恩忘勞思德祗役室家好合

親戚和樂強矯中立令德遠聞溥淵泉無為自為

穴名說

其人修道遵義正其剛直德協于極故曰皇極謀慮如神機運如天故曰元筭心胸豁如愛動不測故曰玄機慎已察人任能用賢故曰良弼拳々服膺能止至善故曰賢輔儉而不吝斷以敏行故曰文明忠忘身義役忘家故曰敏德故典已徽九族睦淵故曰微典令德淳化穆如清風故曰穆門和氣光被物不疵癘故曰垂拱此乃諸穴之主能而灼艾積累之功効也然人由於其素所稟之德各有大小而其所得亦

自有微甚要之雖其小且微者各比之於其方病之日則必天地懸隔矣禮中庸所謂小德川流大德敦化者其言於我術亦有驗焉云

享和紀元笈六月

京師

小石道謹識

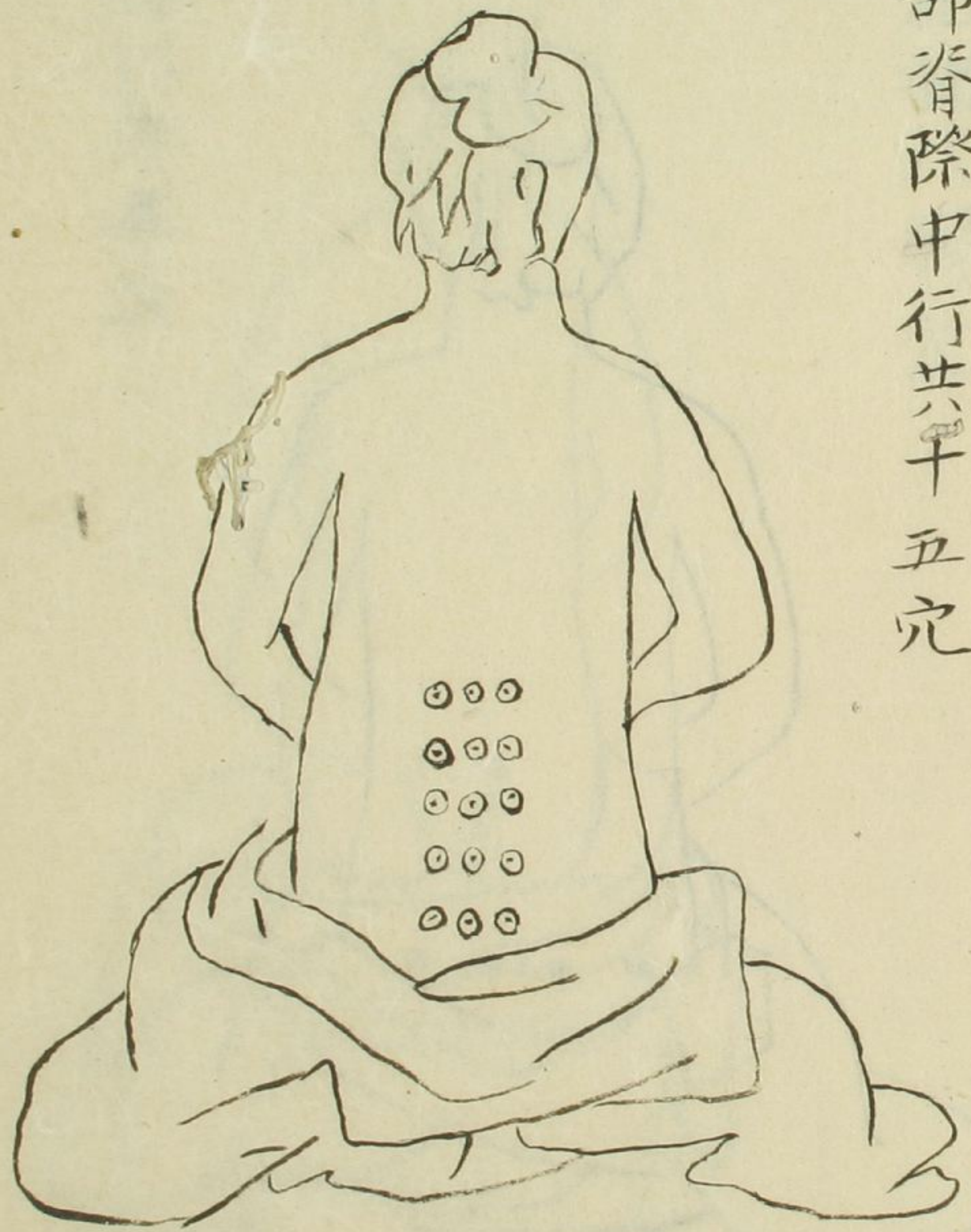
李家玄啓

謹啓之



背部九曜穴左右共十八穴

[Faint, illegible text, likely bleed-through from the reverse side of the page.]



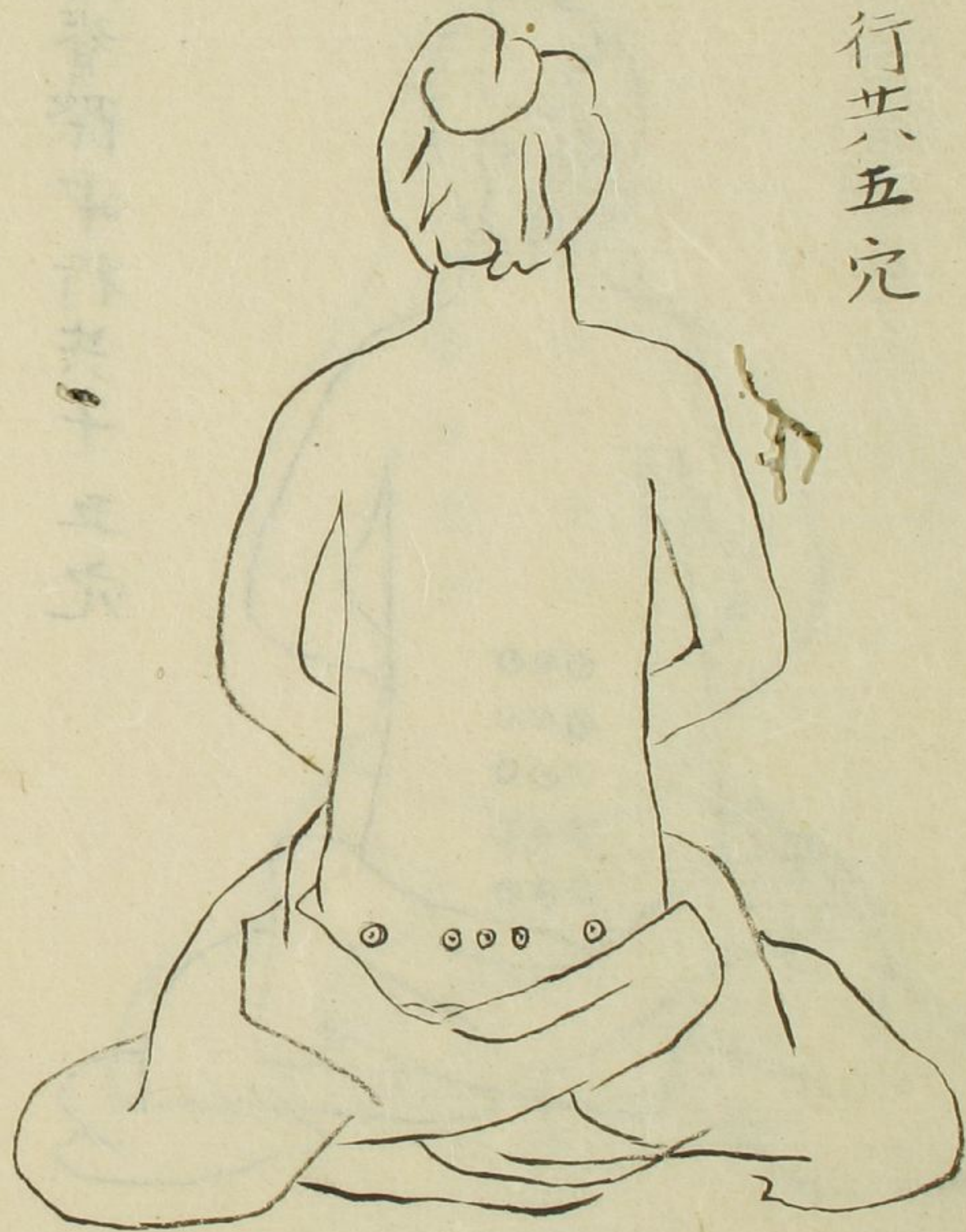
腰部脊際中行共十五穴



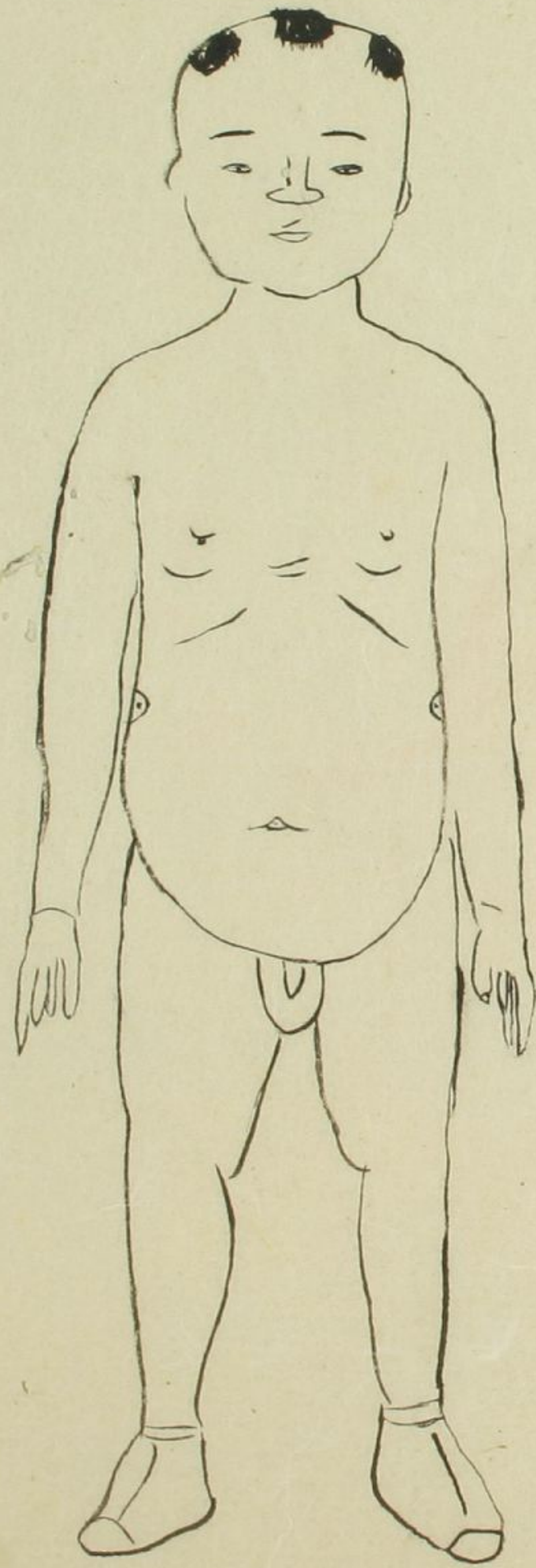
同二行左右共八穴



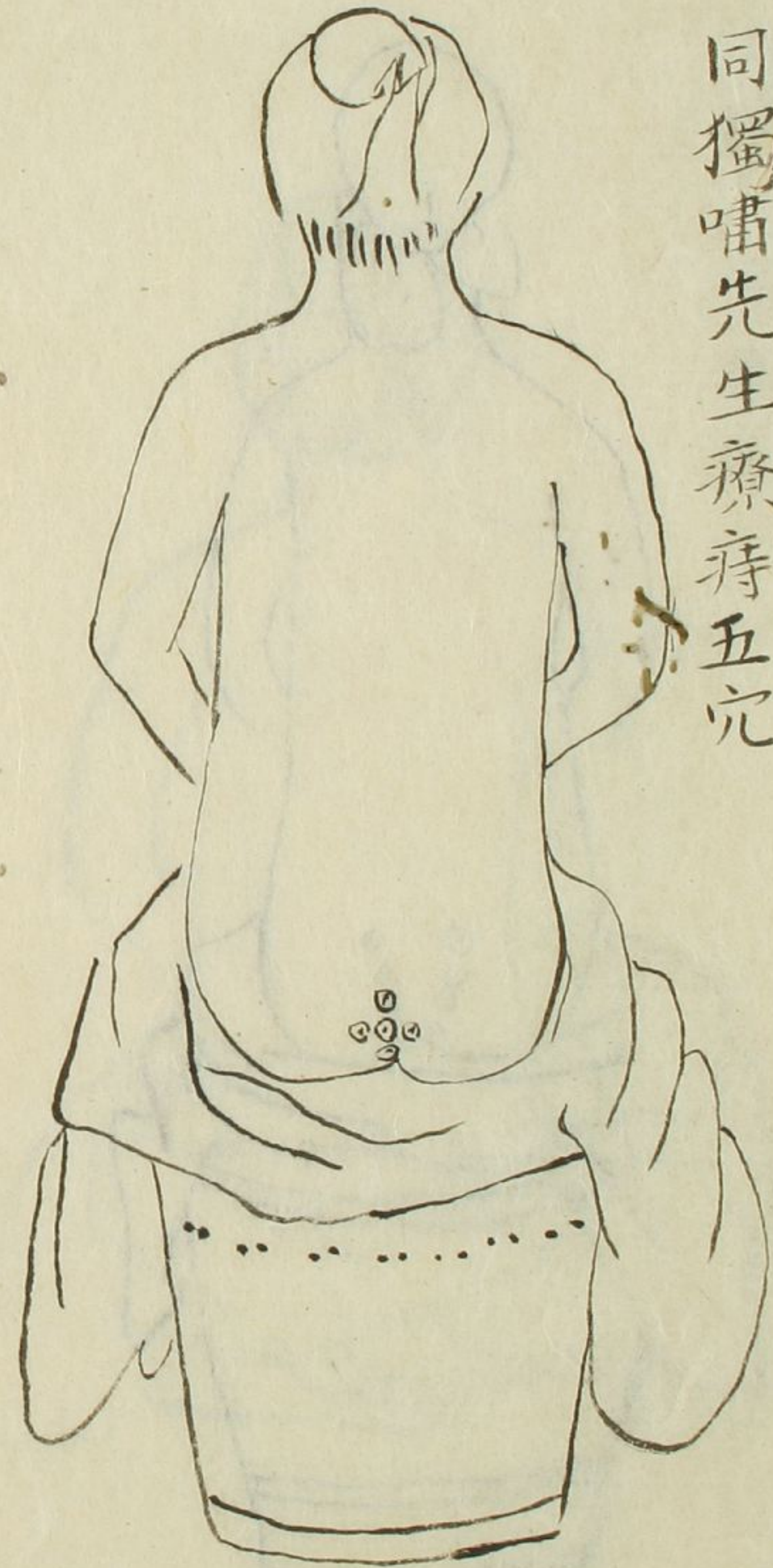
臀尻部八膠穴



同橫行共五穴

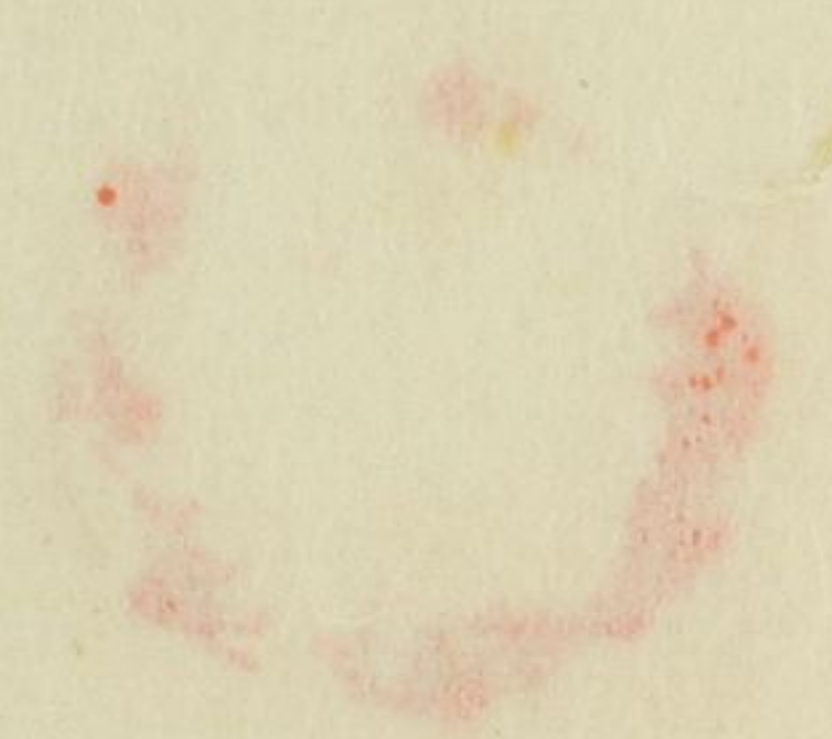


腹部播列松野氏療痔章門穴左右共二穴



同獨嘯先生療痔五穴

松野氏療痔穴



Vertical text on the right page, likely bleed-through from the reverse side. The characters are faint and difficult to decipher, but appear to be arranged in a single column.

