



Handwritten text in cursive script, possibly a signature or name.

Handwritten text in cursive script, possibly a signature or name.

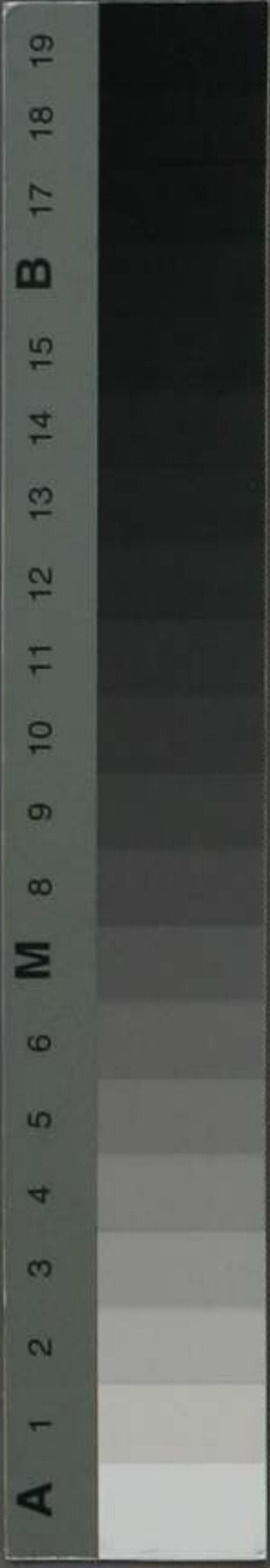
Handwritten text in cursive script, possibly a signature or name.

Handwritten text in cursive script, possibly a signature or name.

Handwritten text in cursive script, possibly a signature or name.

Handwritten text in cursive script, possibly a signature or name.





延七帖

一〇〇

あ

あ

あ

あ

角カ

角カ

角カ

角カ

角カ

角カ



Handwritten characters at the top of the page, including a large '山' (mountain) character and other illegible marks.



方				西				方				東			
前	前	前	前	小	關	南	南	前	前	前	前	小	關	南	南
頭	頭	頭	頭	結	關	關	關	頭	頭	頭	頭	結	關	關	關
雷	越	友	建	仙	聖	聖	聖	八	稻	雪	時	九	中	仁	仁
雲	山	河	國	居	殿	殿	殿	峯	川	見	古	山	井	家	家

蒙御出

安永三〇年四月廿日

前頭	前頭	前頭	前頭	小結	関脇	大関
品九	品九	品九	品九	品九	品九	品九
八率佳若前	稻川政若前	雪見山巽突	時古源突	宋山定高前	雲井弁弁突	菅原若高前
前頭	前頭	前頭	前頭	前頭	前頭	前頭
品九	品九	品九	品九	品九	品九	品九
甲山力後	御崎山門突	四谷能若前	善見山若前	今被嘉藏	二十山若突	一松久大夫
同	同	同	同	同	同	同
品九	品九	品九	品九	品九	品九	品九
檀浦右突	栗谷川若前	勝浦善若前	秋浦善若前	武隈文若前	境川大若前	今井川若前
同	同	同	同	同	同	同
品九	品九	品九	品九	品九	品九	品九
小松花助	清見川若前	高尾川若前	牛車角平	箕浦源藏	唐系平若前	今出山若前
同	同	同	同	同	同	同
品九	品九	品九	品九	品九	品九	品九
熊山吉五郎	吉見山若前	小松山若前	御代山若前	失嵩山若前	宮川若前	布引卷之助
同	同	同	同	同	同	同
品九	品九	品九	品九	品九	品九	品九
高尾山若前	高尾山若前	高尾山若前	高尾山若前	高尾山若前	高尾山若前	高尾山若前

蒙御免

本村仇司 式守秀五郎 七
 木村彦助 式守伊五郎 七
 式守伊之助 木村与市 役

雷權突 初先
 玉垣須前

前頭	前頭	前頭	前頭	小結	関脇	大関
品九	品九	品九	品九	品九	品九	品九
雷電若前	越海若前	友綱良助	建榮若前	因徳若前	釋若前	駒若前
前頭	前頭	前頭	前頭	前頭	前頭	前頭
品九	品九	品九	品九	品九	品九	品九
丕我若前	君濱若前	木山若前	永清若前	山分若前	荒御若前	外濱若前
同	同	同	同	同	同	同
品九	品九	品九	品九	品九	品九	品九
岩若前	江若前	福若前	錦若前	奥若前	伊若前	荒若前
同	同	同	同	同	同	同
品九	品九	品九	品九	品九	品九	品九
若藤正八	浪若前	梅若前	大若前	八若前	千若前	御若前
同	同	同	同	同	同	同
品九	品九	品九	品九	品九	品九	品九
高若前	秀若前	若若前	若若前	若若前	若若前	若若前

前頭	前頭	前頭	前頭	小結	関脇	大関
品九	品九	品九	品九	品九	品九	品九
就馬	黒山	越鏡	鏡	石見	谷	鳴

蒙御免

前頭	前頭	前頭	前頭	小結	関脇	大関
品九	品九	品九	品九	品九	品九	品九
宮	沖津	風師	大	天津	鏡	繪

東の方面 西の方面

東の方面: 江尾 姫路 鳥取 庄内 因島 盛岡 秋田 江尾

西の方面: 江尾 姫路 鳥取 庄内 因島 盛岡 秋田 江尾

文代九十五年四月吉辰

東の方面 西の方面

東の方面: 江尾 姫路 鳥取 庄内 因島 盛岡 秋田 江尾

西の方面: 江尾 姫路 鳥取 庄内 因島 盛岡 秋田 江尾

蒙御免

當四月十九日 於
深川町神明宮内
晴天十日 勸進
大相撲魚行仕司

東の方面: 江尾 姫路 鳥取 庄内 因島 盛岡 秋田 江尾

西の方面: 江尾 姫路 鳥取 庄内 因島 盛岡 秋田 江尾

東の方面: 江尾 姫路 鳥取 庄内 因島 盛岡 秋田 江尾

西の方面: 江尾 姫路 鳥取 庄内 因島 盛岡 秋田 江尾

東の方面: 江尾 姫路 鳥取 庄内 因島 盛岡 秋田 江尾

西の方面: 江尾 姫路 鳥取 庄内 因島 盛岡 秋田 江尾

東の方面 西の方面

東の方面: 江尾 姫路 鳥取 庄内 因島 盛岡 秋田 江尾

西の方面: 江尾 姫路 鳥取 庄内 因島 盛岡 秋田 江尾

蒙御免

當四月十九日 於
深川町神明宮内
晴天十日 勸進
大相撲魚行仕司

文代九十五年四月吉辰

東日本前相撲 東西座佐 大相撲真行伝 式守与突

大相撲真行伝 式守与突 式守与突 式守与突

蒙御免

富国正月二日 奉所田向院境内 晴天十日御進

大相撲真行伝 式守与突 式守与突 式守与突

大相撲真行伝 式守与突 式守与突 式守与突

大相撲真行伝 式守与突 式守与突 式守与突

大相撲真行伝 式守与突 式守与突 式守与突

大相撲真行伝 式守与突 式守与突 式守与突

大相撲真行伝 式守与突 式守与突 式守与突

大相撲真行伝 式守与突 式守与突 式守与突

大相撲真行伝 式守与突 式守与突 式守与突

大相撲真行伝 式守与突 式守与突 式守与突

大相撲真行伝 式守与突 式守与突 式守与突

大相撲真行伝 式守与突 式守与突 式守与突

大相撲真行伝 式守与突 式守与突 式守与突

大相撲真行伝 式守与突 式守与突 式守与突

大相撲真行伝 式守与突 式守与突 式守与突

神龍神不奇
 極元
 東西座
 神龍神不奇
 極元
 東西座

神龍神不奇
 極元
 東西座
 神龍神不奇
 極元
 東西座

神龍神不奇
 極元
 東西座
 神龍神不奇
 極元
 東西座

神龍神不奇
 極元
 東西座

神龍神不奇
 極元
 東西座

神龍神不奇
 極元
 東西座

神龍神不奇
 極元
 東西座

前所御前... 須臾... 實政... 御所... 長兵衛... 寛政... 七月... 日... 御所... 長兵衛... 寛政... 七月... 日...

荷 荷... 寛政... 七月... 日...

取 取... 寛政... 七月... 日...



助
極
文

福

春亭画

小野川喜三郎

極
文

春亭画



小野川喜三郎



春亭画



