

© The Tiffen Company, 2000

KODAK Gray Scale

C

Y

M

Kodak  
LICENSED PRODUCT

茶具備討集

79

4059

正 礼

六六五

3 9 10 1 2 3 4 4 5 6 6 7 8 9 9 20 1 2 3 4 5 6 7 8 9 30 1 2 3

門 79  
號 4059  
卷

門 79  
號 928  
卷



享和壬戌春梓

茶具備討集 室

書肆 千鍾房

大橋藏書

珠樹館藏



茶具備討集

茶之湯道具之字少々記之

爲昧者悉付假名也

臺子カ或作ス按キ拵ス茶之湯ス棚也

○一枚板イ○檐子カ取手ト或靠カ

△腰屏風カ或高二枚腰屏風

圍爐裏カ昔カ或沙田爐裏

○窟土 或昇窟土

○火鉢 或飛馬鹽

風爐 ○奈良風爐 ○銅風爐

○頰當風爐 當世數寄者所

灰 ○魚灰 ○粒灰 ○豆粉灰

炭 ○橫山炭 何丹出之炭之包

白内裡公方御所炭 宮女  
手直取置之手不汚故賞

之昔每日運上

○小野炭 ○鞍馬炭

○一倉炭 攝州多田庄出之

炭斗 ○浮壺便當世炭斗是為好

茶座謂之瓢簞者呼其同  
 性者也田舎謂之傳壺便  
 者稱其德者也德者其能  
 乾中空者以漆塞其口密  
 而令無隙而入之水中但  
 浮不入雖用力推入不沈  
 也具之于身則落水不溺

古人云中流矢舟一壺千  
 金云是也得其不死便故  
 曰傳壺便也壺五音相通  
 便野人之短舌也  
 文火攪文火炭火也武火炎火  
 火箸或象眼或鑰石  
 也

○茶屋釜 ○靠釜 ○鶴頭釜  
 ○極古釜 ○新釜 ○鑄膚  
 ○鑄懸 ○朽目 ○豎膚 ○霰  
 ○梨膚 ○捺膚 ○鑲斑  
 ○鑲色 ○音曲 ○鑲氣  
 ○釣物 ○蒲團形 ○柚押形  
 ○葉落 ○墓目形 ○手取  
 ○

釜  
 ○鐵箸用極古物 ○高麗箸  
 釜鼎 罐子  
 ○真釜 ○肩衝釜 ○圓釜  
 ○茶磨釜 ○甌釜 ○二重釜  
 ○富士形 ○覆籠釜 ○婆口  
 ○折葉 ○几帳面 ○撫葉  
 ○笹蒙 ○無葉也 ○平釜

水差ミツサシ

煨冶ウヱヤ

- 葦屋釜アシヤカマ 西國
- 天明釜テウメイカマ 東國
- 京釜キョウカマ
- 伊豫釜イヨカマ
- 高麗釜カウライカマ 同于日本
- 唐釜タウカマ 未見ミダシ

△ 龍頭リウツウ

環付ウヅキ

- 諍張セウカウ 當世教寄者トウセキョウキヤ 所言トコノコト 有アリ
- 瓶也ビンナリ 必有口カナラシクハクチ
- 諍強セウキョウ
- △ 爪取ツメトリ △ 松笠 △ 竹節
- △ 鈿鼓耳ウヅマツリ △ 鹽吹貝
- △ 鬼面 △ 鬼耳 △ 蝦
- △ 鬼面 △ 鬼耳 △ 蝦

抱タキ桶ヲケ ○ 半桶 ○ 引ヒツ切キ ○ 桔ツルビ  
 反カハ花ハナ ○ 飯イ銅ドウ ○ 甌コウ ○ 水ミヅ續ツギ  
 湯タウ瓶ビン ○ 煎セン茶チャ瓶ビン ○ 篠ササ耳ミミ  
 茶チャ盆ボン ○ 雷ライ盆ボン ○ 磬キン形ナリ  
 芋イモ頭カシラ土ツチ物モノ也ナリ當タカ世セ數ス寄キ者シヤ愛アイ  
 名ナ之ノ 滋シ賀カ樂ラク物モノ ○ 備ヒ前ゼン物モノ  
 杓シヤク立タテ

茶チャ桶ヲケ ○ 餅ヒョウ蕒コウ漁イシ人ジン具グ以モッテ竹タケ  
 組クム口クチ開ヒラキ頭クビ細ホソク腹ハラ大オホ而ニ圓マルキ者モノ  
 佳ヨシ士シ謂イフ之ノ篠ササ野ノ入ハ謂イフ之ノ蕒コウ  
 也ナリ船フネ以モッテ小セウ魚イサ蕒コウ為ス取トシ魚イサ之ノ  
 餅ヒョウ故コト曰イフ餅ヒョウ蕒コウ南ミナミ蠻マン水ミヅ差サシ似ニ  
 之ノ故コト水ミヅ差サシ名ナ餅ヒョウ蕒コウ鷹トウ樊ハン之ノ  
 具グ名ナ餅ヒョウ袋フクロ非ヒナリ  
 五

○ 鐳口ツバクチ ○ 柑子口カウジ 口角カクニシテ 而ニ 雉尾シ

或ハ 波紋ナミノモ 有アリ 之コ ○ 雲耳クモミミ

○ 管耳クダミミ ○ 糸底無イトソコナシ ○ 沙糖壺サツウ

裏ウラ ○ 小瓶コビン

水倒ミヅサマシ 水覆ミヅフク 下水サマシ

○ 合子カウシ ○ 骨吐ホネハキ ○ 棒頭ボウサキ

○ 鏝コシ 塞底穴者セキソコアナモノ 是也ナリ

○ 茶飯裏チハハ 當字也アテジナリ 高麗カウライ 摠食ソウシキ

器之言也キノコトナリ ○ 瓮蓋カメフタ ○ 鴟口トビクチ

古餅コヒキ 磨粉スリコ 鉢也ハチナリ

蓋置フタオキ

○ 隱架カクガ ○ 甫ホ 也ナリ 香爐カウロ 當字也アテジナリ

○ 夜學ヤガク ○ 蟹カニ ○ 五德ゴトク

盆ボン





茶チヤ甌オウ

○ 作者サシヤ

△ 折入菱洲濱△  
 △ 累々或作屈輪々々也  
 △ 揚茂△張成△周明  
 △ 呂補是皆於此昔能阿  
 所記也

○ 建盞ケンサン ○ 油滴ユテキ ○ 耀卞ヨウベン  
 ○ 柿生カキウ ○ 兔毫盞トウモウサン ○ 各有銀皓オノオノギンカウ  
 ○ 天目テンモク ○ 灰蒙土黑銀如霜ハイモウツチクロギンニシモ  
 ○ 或黃口或有二重乳オウワウカウオウニチウニウ  
 ○ 只天目シテテンモク ○ 黃天目ワウテンモク ○ 黑生クロウ  
 ○ 赤生セキウ ○ 白天目ハクテンモク ○ 玳皮盞ダイヒサン  
 ○ 金覆輪キンフクリン 有鑿目ユウサクメ

○軟鐐覆輪 ○瀬戸天目尾  
 州出之 鍬石或錫或鉛之  
 覆輪也或有乳注之碍臺  
 者 ○青磁茶碗 ○端刻象  
 花故名或有篋 ○巴茶碗  
 ○鈇茶碗 大豐故也  
 ○瑄瑤茶碗 ○堀出茶碗

○鷄飼茶碗 ○花形  
 ○劍形 ○白茶碗 ○水飲  
 有楮持未碌落  
 ○高麗茶碗 ○高中茶碗  
 高中國名不知字乳色黃  
 黑也 ○漆竹茶碗  
 臺 托子也

○ 割臺ガイ ○ 五葉花形堆ユウヤクハナガタヒ 朱堆シュヒ  
 紅珪障累々カウキョウサウライライ ○ 菱花之臺メイカノダイ  
 ○ 黑臺クロダイ 三所覆輪サンショフクリン 有猪塗アリブナ  
 ○ 貝臺カイダイ 貝曰研礫カイイハヒカク 見本草ミヤク 研礫ケンラク 見本草ミヤク 研礫ケンラク 見本草ミヤク  
 决明ケツメイ 糸註イトチュウ 曰研礫イハヒカク 音評オンヒョウ 研也ケンヤ  
 螺壳石也カウカクシヤ 云々 ○ 光琳朱カウリンシュ  
 ○ 青漆セイシツ ○ 玳瑁ダイモウ ○ 花梨之木ハナリンノキ

色 ○ 黑柿 ○ 竹臺  
 小壺 碾象壺

○ 茄ナス 或有アル 圓座エンザ ○ 老茄ラウキヤ  
 ○ 尻膨良シラフウラ  
 自昔ヨリイマ 有アル 此名ココノナ 見ミ 月山ツキヤマ 茄子ナス  
 繪エ 有アル 長茄子ナガナス 似ニ 尻膨良シラフウラ 者モノ  
 彼カ 作ス 壺ウツ 者モノ 象ゾウ 茄ナス 則スレバ 長茄ナガナス 者モノ

可象共渡日本於此長茄  
 為下劣号尻膨良昔能阿  
 相阿皆曰小壺知茄形肝  
 要也少違者非茄也云云  
 故後來教寄者尻膨良為  
 不可手取不可論價正茄  
 為價貴昔為百貫後為五

百貫近年甚增進奈良之  
 小茄為二千貫既下阿州  
 就百神若出以三千貫可  
 買之人有教輩日本風俗  
 異哉  
 圓壺 ○ 肩衝 或有圓座 或有  
 有莖 ○ 大開 或圓座 或有





袋

○ 桐油茶筒唐 ○ 藥器寺庵  
之物

○ 金襴 ○ 金地 ○ 縫金 ○ 鈿

○ 金 ○ 金紗 ○ 金羅各小紋

○ 蜀江錦 ○ 邯鄲布紋有細

○ 唐綾 ○ 唐錦 ○ 段子

者播木之頭也故引義  
頸刺餅故餅形作付也播  
茶若書木通則可知引物

也慶山有雜談

○ 勝軍木茶筒 ○ 頭切金輪

○ 寺後吉野出 ○ 杉頭切同

○ 黑漆茶筒藤重作



○ 縑子 シユス

裏 ウラ

△ 紫北絹 ムラサキホツケン  
△ 薄淺黃 ウスアサキ

△ 朽葉練 クチチ

緒

△ 糸紅線紅拈糸也 イトランセン

△ 茶染糸褐色 ココロイロ

茶初葉曰茶晚摘曰茗

○ 宇治無上森祝宇文字朝

日 是 四 箇 之 名 園 出 之 此

外 諸 國 并 兩 別 墅 作 茶 非

無 上 也

○ 別儀昔無此茶文明之頃

誓願寺北有筆屋亭主茶

之湯數寄超世有時以無  
 上一袋遷披淨朱和卓上  
 以細着撰分好葉取半袋  
 碾之興行茶會請待珠光  
 松本志野道慶令嚙彼茶  
 皆曰此茶非常之無上何  
 乎亭主語吾所作之樣皆

稱羨感之此茶可謂別儀  
 即命宇治之茶家訛之而  
 用糸耒流布而曰別儀也  
 彼葦屋茶會之日家內掃  
 除畢後用布幕長廣水滸  
 夫婦兩人引張之行迴家  
 內曰取空中之微塵人見

之ヲ曰イフ茶チ狂キヤウ也ト ○ 揃ソビ ○ 碎クサレ  
 ○ 歎トク彫ヒョウ ○ 山サン茶チ柵サツ尾ビ ○ 摘ツク合カヘ  
 藤フジ淵フチ大オホ畠ハタ河カ上カミ等トナリ之ノ園ヰン初ハジメ  
 葉エハ一ヒト度タビ早サキ摘ツク合カヘ也ト ○ 二ニ袋フクロ  
 茶チ摘ツク合カヘ之ノ次ツギ也ト ○ 奈ナ良ラ雨アメ  
 前マエ左サ保ホ園ヰン穀コク雨アメ前マエ摘ツク之ノヲ  
 ○ 尾ビ張ハリ淺アサ野ノ并ナヒ伊イ勢セ神カミ部ベ并ナヒ

有ニ好ニ茶

茶チ勺シヤウ茶チ匙シ

○ 象ゾウ牙ガ茶チ杓シヤク昔シヤク數ス寄キ者シヤ周シユ德トク  
 所トコロ作ス之ノ竹タケ茶チ勺シヤウ當トキ世セ歡ウレシ之ノヲ  
 為タス名ナ物モノ揉ク竹タケ有リ習ナラヒ羽ハネ開キ嘉カ  
 廣ヒロ習ナラヒ傳ワタ削ケ竹タケ茶チ杓シヤク六ムツ人ヒト之ノ  
 賞セウ物モノ也ト

茶<sup>チヤ</sup>巾<sup>キン</sup>

○曝<sup>ハク</sup>布<sup>フ</sup>○越<sup>エツ</sup>中<sup>チュウ</sup>河<sup>カ</sup>上<sup>カミ</sup>○天<sup>テン</sup>留<sup>リウ</sup>  
布<sup>フ</sup>當<sup>トウ</sup>字<sup>ジ</sup>天<sup>テン</sup>苗<sup>メウ</sup>高<sup>カウ</sup>懸<sup>ケン</sup>郡<sup>クン</sup>名<sup>メイ</sup>不<sup>フ</sup>

雜<sup>グハ</sup>巾<sup>キン</sup>

○練<sup>レン</sup>絹<sup>キウ</sup>軟<sup>ニヤ</sup>物<sup>モノ</sup>宜<sup>ヨシ</sup>雜<sup>グハ</sup>巾<sup>キン</sup>也<sup>ナリ</sup>  
○手<sup>テ</sup>把<sup>バ</sup>唐<sup>テウ</sup>為<sup>ニ</sup>手<sup>テ</sup>拭<sup>シ</sup>此<sup>コノ</sup>為<sup>ニ</sup>雜<sup>グハ</sup>巾<sup>キン</sup>也<sup>ナリ</sup>

知其<sup>チ</sup>字<sup>ジ</sup>

茶<sup>チヤ</sup>箋<sup>セン</sup>

○奈<sup>ナイ</sup>良<sup>リヤウ</sup>茶<sup>チヤ</sup>箋<sup>セン</sup>○幡<sup>ハン</sup>枝<sup>シ</sup>沫<sup>モク</sup>切<sup>キ</sup>尾<sup>ビ</sup>  
張<sup>テウ</sup>并<sup>ヘイ</sup>加<sup>カ</sup>賀<sup>カ</sup>音<sup>オン</sup>用<sup>ユウ</sup>今<sup>イマ</sup>廢<sup>ヘイ</sup>

茶<sup>チヤ</sup>嶺<sup>リョウ</sup>

○祇<sup>キ</sup>陀<sup>ダ</sup>院<sup>イン</sup>昔<sup>シキ</sup>此<sup>コノ</sup>寺<sup>テラ</sup>在<sup>アリ</sup>一<sup>ヒト</sup>處<sup>トコロ</sup>京<sup>キョウ</sup>  
極<sup>キョク</sup>門<sup>モン</sup>前<sup>ゼン</sup>有<sup>アリ</sup>石<sup>シキ</sup>匠<sup>ヤウ</sup>能<sup>ヨク</sup>切<sup>キ</sup>磋<sup>サ</sup>琢<sup>タク</sup>  
磨<sup>マ</sup>而<sup>ニ</sup>出<sup>ス</sup>好<sup>ヨキ</sup>磨<sup>マ</sup>謂<sup>イフ</sup>之<sup>ヲ</sup>祇<sup>キ</sup>陀<sup>ダ</sup>院<sup>イン</sup>

○佐伯磨後丹波出  
○星磨有白点如星或如海  
梅花

兼茶壺

○真壺 ○蓮花玉 ○礮敷寄  
者所言 ○清香或有此印  
○遠山肩以篋鏡畫連山之

其形也 ○裳野腰下畫連山  
形 已上二類好壺也 或

○島壺 ○滋賀樂壺或有持

出真壺異氣

名壺雖多無如松島三ヶ月之  
彩色水色厚味塗漁異氣鼻香

也

予之小弟育子年十七其父  
宗節以為當世教寄衆所愛  
之茶具鬻貨安賤之中媒故  
常有都鄙知己之音耗書信  
其報札必命育子令書之其

書中有茶具之名則闕筆未  
問其字於余故余集茶具之  
字記而與育子也然予却想  
當世教寄者似渥文育也其  
中茶具之名以文字書則不  
得後而不可知其用以假名書  
則其用即可備成也故予示

有子曰桑具之名宜假名書  
勿文字書若有討桑具之字人  
則當以此書所記告之也故  
此書名備討集矣又想桑至  
湯具物之類予非博知雜問  
識者記之尚可有所漏并其  
文字未練可多况有當字外

見所愧也

于時天文甲寅孟秋日

一漚軒宗金

右一卷弘治乙卯臘未寫以  
呈招日老人之几下者也  
弘治三年丁巳十二月日

芳茗ノ會 東山公ノ時ニ権輿又  
僧珠光此道ニ魁アリ尔来列國ノ  
豪貴柴門ノ寒士ヲ悉ク是ヲ嗜シ  
翫セバ其擾亂ノ間紹興道陳  
ノ如キ名匠益起茶道益世ニ行ハ  
ルルニ茶器ノ考キテ珠玉トシカス迄  
ノ備討集ヤ天文文中ノ撰也而シテ

六二

著作在ル所ノ一語軒何入ト云フヲ  
シラスヨク當時茶具名目ヲ列記ス  
跋辭曰今ノ好<sup>キ</sup>事者皆文<sup>キ</sup>者<sup>シヤ</sup>有<sup>ク</sup>器  
名ニ當字多シト是<sup>レ</sup>全輕平<sup>ニ</sup>似夕  
リトイヘ氏實ニ持戟ノ中茶具ヲ  
撰ル時世十六此鏡モ又宜ヘナリ今  
也太平日久ニテ文華盛ク考ケ





百廢俱復不若道之遊フノ徒モ  
古キヲ温子新ヲシリ其器ノ鑿識ヲ  
究メトス何ソ此書コトキニ據ニ然レトモ  
書中ニ載ル所ノ器物ハ絶テ不見  
モノ多シ故ニ梓刊シテ以鑿定家ノ  
考索ニ備フ其原本ノ謬誤候ヲ改  
サレモノハ古キヲ存シテ諸君子ノ校正



ヲ請ノミ

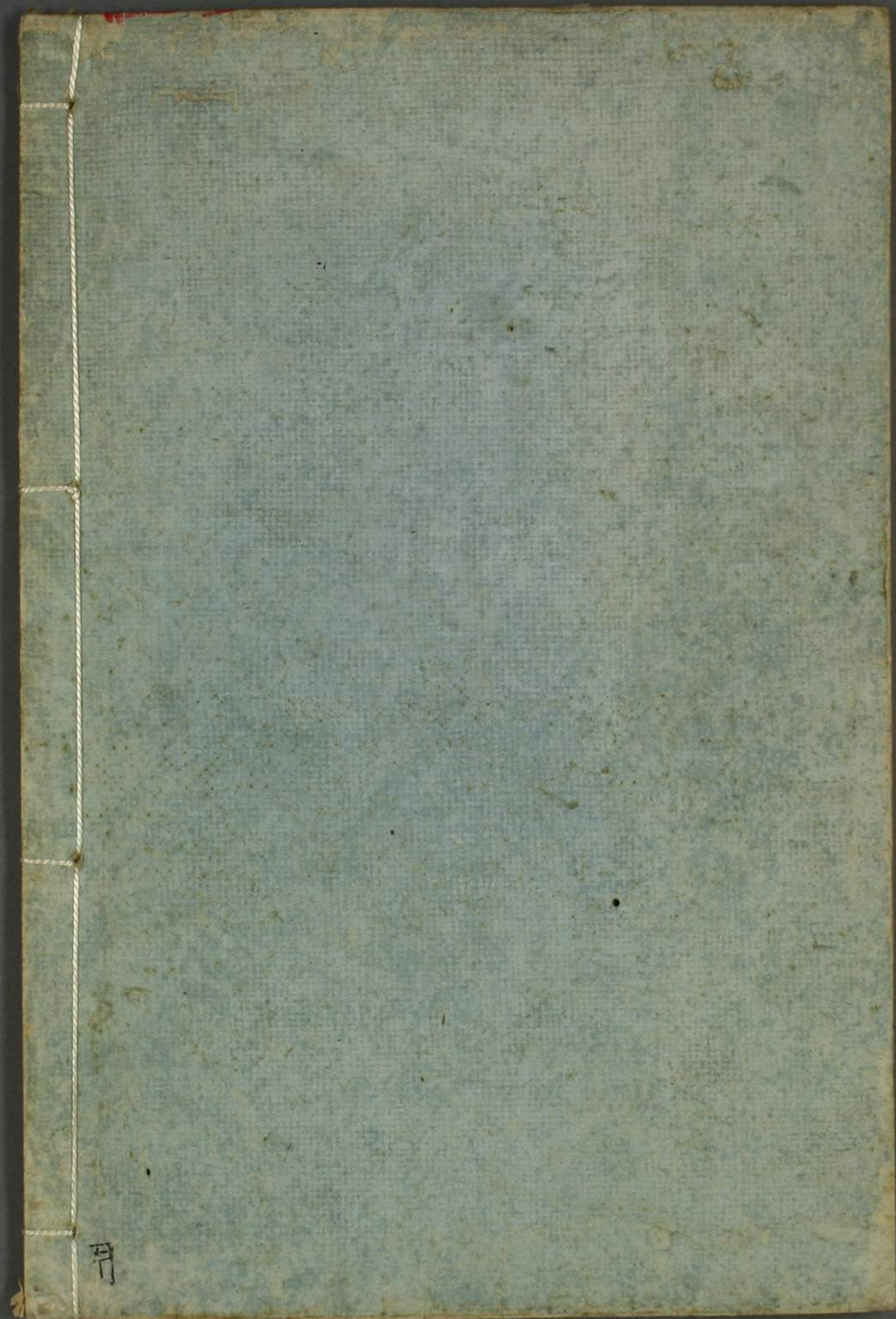
享和壬戌季春上巳前百

翠一明道人識

享和二年歲在壬戌季春月

書肆 須原屋茂兵衛





用