

證果進之圖

Main table with columns for 慧 (Wisdom), 定 (Concentration), 戒 (Precepts), 應身 (Response Body), 法身 (Dharma Body), 報身 (Response Body), 妙法 (Wonderful Dharma), 等覺 (Equal Enlightenment), 金剛心 (Diamond Heart), 覺 (Enlightenment). Rows contain various Buddhist terms and practices.

藏通 從初地至十地 十信 十住 十行 十回向 十地 十信 十住 十行 十回向 十地 十信 十住 十行 十回向 十地

有八 五部 信 十信 十住 十行 十回向 十地 十信 十住 十行 十回向 十地 十信 十住 十行 十回向 十地

十六地獄

南瞻部洲 貧餓鬼 地獄 畜生 戒 切利天 定 梵衆天 慧 世第一

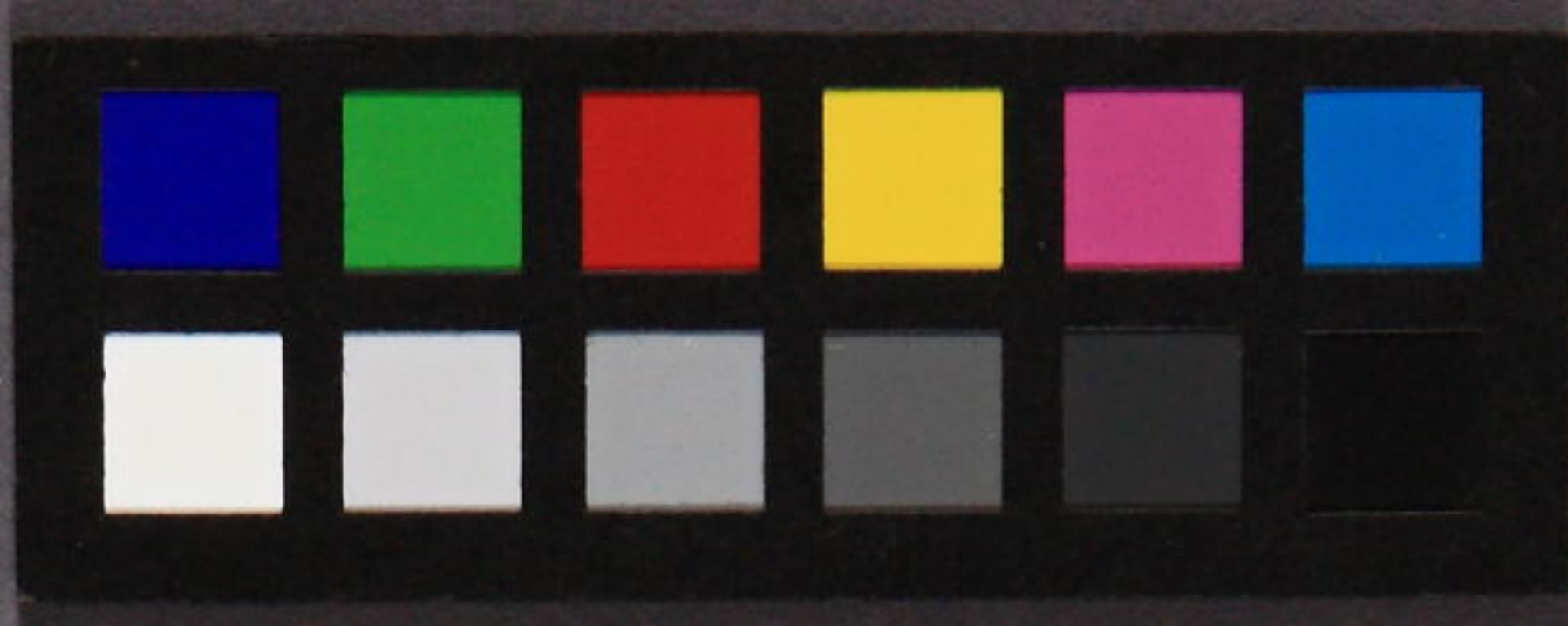
Table with columns for 魚 (Fish) and 間 (Interval). Rows contain various Buddhist terms and practices.

佛國證及公前神 毘舍 丹陽象龍軒板



Vertical scale on the right edge of the page, numbered 1 to 10.



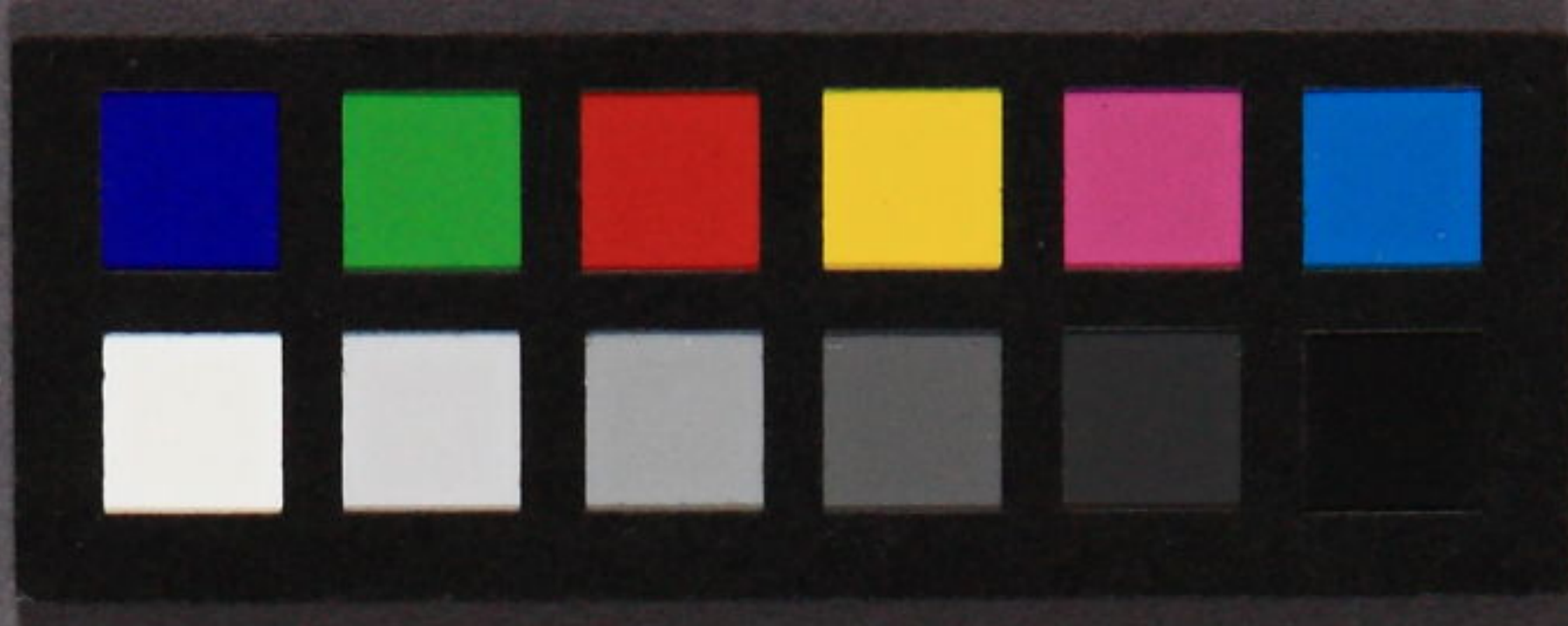


佛法雜又六

特 別  
79  
4022







弘化  
改正

佛法雙六

假名附  
全





藏通別圓

從初地至十地至十聖

十住十行十迴向云三賢又內凡已上別教依

瓔珞列五十二位

圓教明次位

通教十地

乾惠地凡

有八十五

十地

十迴向

十行

十住

十信聲聞

四向四果

無色

戒 金剛心

等 覺

定 報身

慧 法身

定 應身

一 戒 離垢地  
定 發光地  
惠 歡喜地  
惠 發光地

一 戒 救護眾生離  
惠 衆生相迴向  
定 等一切諸佛  
惠 至一切處

一 戒 歡喜行  
定 無違逆行  
惠 無屈撓行  
惠 歡喜行

一 戒 發心住  
定 修行住  
惠 生喜住  
惠 生喜住

一 戒 南瞻部州  
定 信信  
惠 信信  
惠 信信

一 戒 須陀洹果  
定 斯陀含果  
惠 須陀洹果  
惠 斯陀含果

一 戒 空觀  
定 無所  
惠 非々  
惠 非々

二 戒 離垢地  
定 發光地  
惠 難勝地  
惠 難勝地

二 戒 等一切諸佛  
定 不壞  
惠 至一切處  
惠 無盡功德藏

二 戒 無違逆行  
定 無屈撓行  
惠 無痴亂行  
惠 無屈撓行

二 戒 修行住  
定 治地住  
惠 生喜住  
惠 生喜住

二 戒 信々  
定 精進信  
惠 精進信  
惠 精進信

二 戒 斯陀含果  
定 須陀洹果  
惠 阿那含向  
惠 阿那含向

二 戒 福生  
定 無所  
惠 非々  
惠 非々

三 戒 離垢地  
定 發光地  
惠 難勝地  
惠 難勝地

三 戒 至一切處  
定 等一切諸佛  
惠 無盡功德藏  
惠 無盡功德藏

三 戒 無屈撓行  
定 無痴亂行  
惠 無屈撓行  
惠 無屈撓行

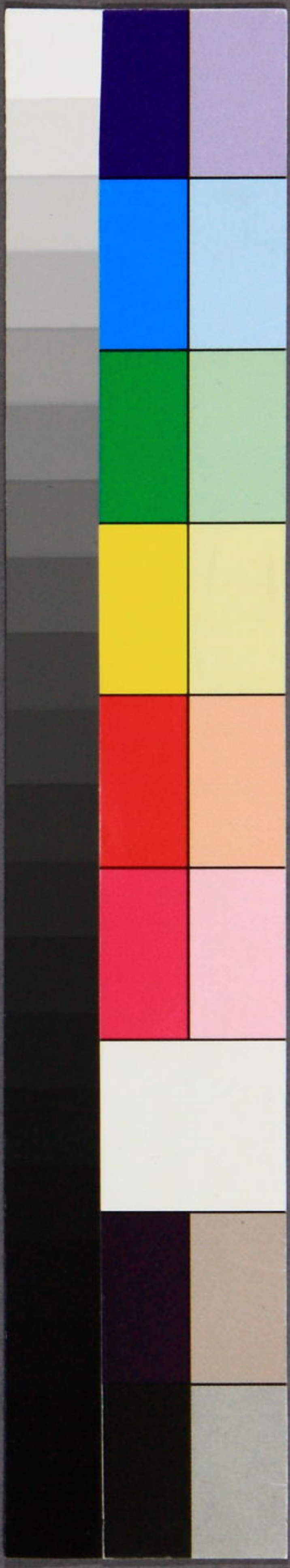
三 戒 生喜住  
定 治地住  
惠 生喜住  
惠 生喜住

三 戒 信信  
定 精進信  
惠 精進信  
惠 精進信

三 戒 須陀洹果  
定 斯陀含果  
惠 阿那含向  
惠 阿那含向

三 戒 空觀  
定 無所  
惠 非々  
惠 非々

50 49 48 47 46 45 44 43 42 41 40 39 38 37 36 35 34 33 32 31 30 29 28 27 26 25 24 23 22 21 20 19 18 17 16 15 14 13 12 11 10 9 8 7 6 5 4 3 2 1





證果增進之圖

覺 **法身** **妙** **慧** 報身 **定** 應身 **慧** 法身



<p>六 現前地</p> <p>惠 善惠地</p> <p>戒 遠行地</p> <p>定 不動地</p>	<p>五 難勝地</p> <p>惠 不動地</p> <p>戒 現前地</p> <p>定 遠行地</p>	<p>四 發慧地</p> <p>惠 遠行地</p> <p>戒 難勝地</p> <p>定 現前地</p>	<p>三 發光地</p> <p>惠 現前地</p> <p>戒 難勝地</p> <p>定 難勝地</p>	<p>二 離垢地</p> <p>惠 難勝地</p> <p>戒 離垢地</p> <p>定 離垢地</p>
<p>六 入一切平等善根</p> <p>惠 無縛无著無脫</p> <p>戒 等隨順切眾生</p> <p>定 入一切平等</p>	<p>五 無盡功德藏</p> <p>惠 真如相</p> <p>戒 入切平等善根</p> <p>定 等隨順切眾生</p>	<p>四 至一切處</p> <p>惠 等隨順切眾生</p> <p>戒 无盡功德藏</p> <p>定 入切平等善根</p>	<p>三 等一切諸佛</p> <p>惠 入切平等善根</p> <p>戒 至一切處</p> <p>定 无盡功德藏</p>	<p>二 不壞</p> <p>惠 无盡功德藏</p> <p>戒 至一切處</p> <p>定 至一切處</p>
<p>六 善現行</p> <p>惠 善法行</p> <p>戒 无著行</p> <p>定 難得行</p>	<p>五 無礙乱行</p> <p>惠 難得行</p> <p>戒 善現行</p> <p>定 无著行</p>	<p>四 無屈撓行</p> <p>惠 无著行</p> <p>戒 无痴乱行</p> <p>定 善現行</p>	<p>三 無違逆行</p> <p>惠 善現行</p> <p>戒 无屈撓行</p> <p>定 无痴乱行</p>	<p>二 饒益行</p> <p>惠 无痴乱行</p> <p>戒 无屈撓行</p> <p>定 无屈撓行</p>
<p>六 正心住</p> <p>惠 法王子住</p> <p>戒 不退住</p> <p>定 童真住</p>	<p>五 具足方便住</p> <p>惠 不退住</p> <p>戒 正心住</p> <p>定 不退住</p>	<p>四 生喜住</p> <p>惠 不退住</p> <p>戒 具足方便住</p> <p>定 正心住</p>	<p>三 修行住</p> <p>惠 正心住</p> <p>戒 生喜住</p> <p>定 具足方便住</p>	<p>二 治地住</p> <p>惠 具足方便住</p> <p>戒 定信</p> <p>定 生喜住</p>
<p>六 不退信</p> <p>惠 戒信</p> <p>戒 不退信</p> <p>定 護法信</p>	<p>五 定信</p> <p>惠 護法信</p> <p>戒 不退信</p> <p>定 迴向信</p>	<p>四 慧信</p> <p>惠 迴向信</p> <p>戒 精進信</p> <p>定 不退信</p>	<p>三 精進信</p> <p>惠 不退信</p> <p>戒 慧信</p> <p>定 定信</p>	<p>二 念信</p> <p>惠 定信</p> <p>戒 念信</p> <p>定 慧信</p>
<p>六 阿那含果</p> <p>惠 緣覺</p> <p>戒 阿羅漢向</p> <p>定 阿羅漢果</p>	<p>五 阿那含向</p> <p>惠 阿那含果</p> <p>戒 阿羅漢向</p> <p>定 阿羅漢果</p>	<p>四 斯陀含果</p> <p>惠 阿羅漢向</p> <p>戒 阿那含向</p> <p>定 阿那含果</p>	<p>三 斯陀含向</p> <p>惠 斯陀含果</p> <p>戒 阿那含向</p> <p>定 阿那含果</p>	<p>二 阿那含向</p> <p>惠 阿那含向</p> <p>戒 斯陀含果</p> <p>定 斯陀含果</p>



外 識處 非々 忍 廣里 非々 魚所有 無所 無想 忍 阿羅 阿那 悲非 阿羅 阿那 外



證果增進之圖

妙

法身

覺

戒四州

應身

慧報身



惠 遠行地

戒 現前地  
定 遠行地

五 難勝地

惠 不動地

戒 遠行地  
定 不動地

六 現前地

惠 善惠地

戒 不動地  
定 善惠地

七 遠行地

惠 法雲地

戒 善惠地  
定 法雲地

八 不動地

惠 寧覺

惠 入一切平等善根

戒 入一切平等善根  
定 入一切平等善根

五 無盡功德藏

惠 真如相

戒 等隨順切眾生  
定 入一切平等

六 善根

惠 無縛無著解脫

戒 真如相  
定 等隨順一切

七 衆生

惠 入法界無量

戒 無縛無著解脫  
定 入法界無量

八 眞如相

惠 歡喜地

惠 善現行

戒 善現行  
定 善現行

五 無礙亂行

惠 難得行

戒 無著行  
定 難得行

六 善現行

惠 善法行

戒 難得行  
定 善法行

七 無著行

惠 眞實行

戒 善法行  
定 眞實行

八 難得行

惠 救護衆生

惠 正心住

戒 正心住  
定 正心住

五 具足方便住

惠 不退住

戒 護法信  
定 不退住

六 正心住

惠 法王子住

戒 童真住  
定 法王子住

七 不退住

惠 灌頂住

戒 法王子住  
定 灌頂住

八 童真住

惠 歡喜行

惠 不退信

戒 惠信  
定 不退信

五 定信

惠 護法信

戒 迴向信  
定 護法信

六 不退信

惠 戒信

戒 護法信  
定 迴向信

七 迴向信

惠 願信

戒 戒信  
定 願信

八 護法信

惠 發心住

惠 阿羅漢向

戒 阿羅漢向  
定 阿羅漢向

五 阿那含向

惠 阿那含影

戒 阿羅漢向  
定 阿羅漢向

六 阿那含果

惠 緣覺

戒 阿羅漢果  
定 緣覺

七 阿羅漢向

惠 初地

戒 入法界七量  
定 初地

八 阿羅漢果

惠 二地

惠 阿羅漢

定 阿羅漢

五 阿羅漢

惠 阿羅漢

戒 阿羅漢  
定 阿羅漢

六 阿羅漢

惠 阿羅漢

戒 阿羅漢  
定 阿羅漢

七 阿羅漢

惠 阿羅漢

戒 阿羅漢  
定 阿羅漢

八 阿羅漢

惠 阿羅漢





戒 四州

應身



慧 報身

戒 等覺

金剛心

定 應身

慧 法身

七 不動地

惠 法雲地

戒 善慧地

八 不動地

惠 等覺

戒 法雲地

九 善慧地

惠 金剛心

戒 等覺

十 法雲地

惠 妙覺

戒 真如相

惠 法雲地

戒 無縛無著解脫

八 真如相

惠 歡喜地

戒 無縛無著

惠 歡喜地

戒 歡喜地

十 入法界無量

惠 發光地

戒 難得行

惠 真實行

戒 善法行

八 難得行

惠 救護眾生

戒 真實行

惠 不壞

戒 救護眾生

十 真實行

惠 等切諸佛

戒 童真住

惠 灌頂住

戒 法王子住

八 童真住

惠 歡喜行

戒 灌頂住

惠 饒益行

戒 歡喜行

十 灌頂住

惠 無違逆行

戒 不退信

惠 願信

戒 願信

八 護法信

惠 發心住

戒 願信

惠 治地住

戒 發心住

十 願信

惠 修行住

戒 阿羅漢果

惠 初地

戒 入法界無量

八 阿羅漢果

惠 二地

戒 菩薩

惠 三地

戒 初地

十 菩薩

惠 三地

戒 南瞻波

惠 別想念處

戒 別想念處

三 別想念處

惠 須陀洹

戒 須陀洹

惠 須陀洹

戒 世第一

十 須陀洹

惠 須陀洹



有八  
 一五品弟子位外、二十信內、三十地神、四十行、五十迴向、六十地、七十覺、八妙覺、  
 乾惠地凡二性、地內三八人、地四見地、五薄地、六離欲地、七已辨地、八辟支佛地、九菩薩十佛、  
 無色天云四空定、色界十八天、四禪天、六欲天、四至四州、十六地獄

戒	貪	無想天	識處天	空處	冠	無所有處	惠	非々相處	食	福生天	戒	無所有處	識處	定	非々相處	惠	忍	痴	廣果天	戒	非々相處
---	---	-----	-----	----	---	------	---	------	---	-----	---	------	----	---	------	---	---	---	-----	---	------

痴	貪	羅刹	痴	福生	戒	廣果天	定	空處天	惠	念信	痴	類部陀	食	類部陀	痴	類部陀	定	識處天	惠	類部陀	痴	類部陀
---	---	----	---	----	---	-----	---	-----	---	----	---	-----	---	-----	---	-----	---	-----	---	-----	---	-----

痴	貪	畜生	痴	類部陀	戒	梵衆	定	梵輔天	惠	大梵天	痴	類部陀	食	餓鬼	痴	南瞻部州	戒	信々	定	大梵天	惠	類部陀
---	---	----	---	-----	---	----	---	-----	---	-----	---	-----	---	----	---	------	---	----	---	-----	---	-----

痴	貪	類部陀	痴	類部陀	戒	初利天	定	梵衆天	惠	梵衆天	痴	類部陀	食	餓鬼	痴	類部陀	戒	化樂天	定	無想天	惠	類部陀
---	---	-----	---	-----	---	-----	---	-----	---	-----	---	-----	---	----	---	-----	---	-----	---	-----	---	-----

痴	貪	類部陀	痴	類部陀	戒	初利天	定	梵衆天	惠	梵衆天	痴	類部陀	食	餓鬼	痴	類部陀	戒	初利天	定	梵衆天	惠	類部陀
---	---	-----	---	-----	---	-----	---	-----	---	-----	---	-----	---	----	---	-----	---	-----	---	-----	---	-----

痴	貪	類部陀	痴	類部陀	戒	初利天	定	梵衆天	惠	梵衆天	痴	類部陀	食	餓鬼	痴	類部陀	戒	初利天	定	梵衆天	惠	類部陀
---	---	-----	---	-----	---	-----	---	-----	---	-----	---	-----	---	----	---	-----	---	-----	---	-----	---	-----

痴	貪	類部陀	痴	類部陀	戒	初利天	定	梵衆天	惠	梵衆天	痴	類部陀	食	餓鬼	痴	類部陀	戒	初利天	定	梵衆天	惠	類部陀
---	---	-----	---	-----	---	-----	---	-----	---	-----	---	-----	---	----	---	-----	---	-----	---	-----	---	-----

痴	貪	類部陀	痴	類部陀	戒	初利天	定	梵衆天	惠	梵衆天	痴	類部陀	食	餓鬼	痴	類部陀	戒	初利天	定	梵衆天	惠	類部陀
---	---	-----	---	-----	---	-----	---	-----	---	-----	---	-----	---	----	---	-----	---	-----	---	-----	---	-----

八寒

八熱

十六地獄







惠 定 戒 阿那含果

外九三



惠 定 戒 南瞻部州

惠 定 戒 北俱盧州

惠 定 戒 東弗婆提

惠 定 戒 南瞻部州

惠 定 戒 北俱盧州

惠 定 戒 東弗婆提

惠 定 戒 无熱天

惠 定 戒 非々想天

惠 定 戒 梵輔天

惠 定 戒 少光天

惠 定 戒 无量光

惠 定 戒 光音天

惠 定 戒 善見

惠 定 戒 善現天

惠 定 戒 世第一

惠 定 戒 緣覺

惠 定 戒 无量光

惠 定 戒 五停心

惠 定 戒 南瞻部州

惠 定 戒 阿修羅

惠 定 戒 光音天

惠 定 戒 无煩天

惠 定 戒 善見天

惠 定 戒 徧淨天

惠 定 戒 富單那

惠 定 戒 徧淨天

惠 定 戒 无量光

惠 定 戒 五停心

惠 定 戒 南瞻部州

惠 定 戒 阿修羅

惠 定 戒 光音天

惠 定 戒 无煩天

惠 定 戒 善見天

惠 定 戒 徧淨天

惠 定 戒 富單那

惠 定 戒 徧淨天

癡 畜生

南瞻部州

戒 忉利天

定 梵衆天

慧 世第一

惠 定 戒 南瞻部州

惠 定 戒 北俱盧州

惠 定 戒 切利天

惠 定 戒 阿修羅

惠 定 戒 南瞻部州

惠 定 戒 北俱盧州

惠 定 戒 切利天

惠 定 戒 阿修羅

惠 定 戒 南瞻部州

惠 定 戒 北俱盧州

惠 定 戒 阿修羅

惠 定 戒 夜叉

惠 定 戒 鳩槃荼

惠 定 戒 虎々婆

惠 定 戒 唵鉢羅

惠 定 戒 瞿々婆

惠 定 戒 瞿槃荼

惠 定 戒 瞿槃荼

惠 定 戒 瞿槃荼

惠 定 戒 瞿槃荼

惠 定 戒 南瞻部州

惠 定 戒 富單那

惠 定 戒 炎熱

惠 定 戒 大嗥呌

惠 定 戒 極熱

惠 定 戒 極熱

惠 定 戒 極熱

惠 定 戒 極熱

惠 定 戒 極熱

惠 定 戒 極熱



