

古今事物類聚

卷之部

一

于多
18
1

79
3760
7



多子
8
卷一

中村



緞

子



門 3760
流 3760
卷 7



鳥入竹花



翠

子

名物一

紹鷗



篋作。時代



珠光



亡羊



宗悟



白梅

地合うきり
地紋ふ細き
たす風多寶



總合



下

地合ありて
紋白梅に
草



石
花
鳥

雲珠



紅古

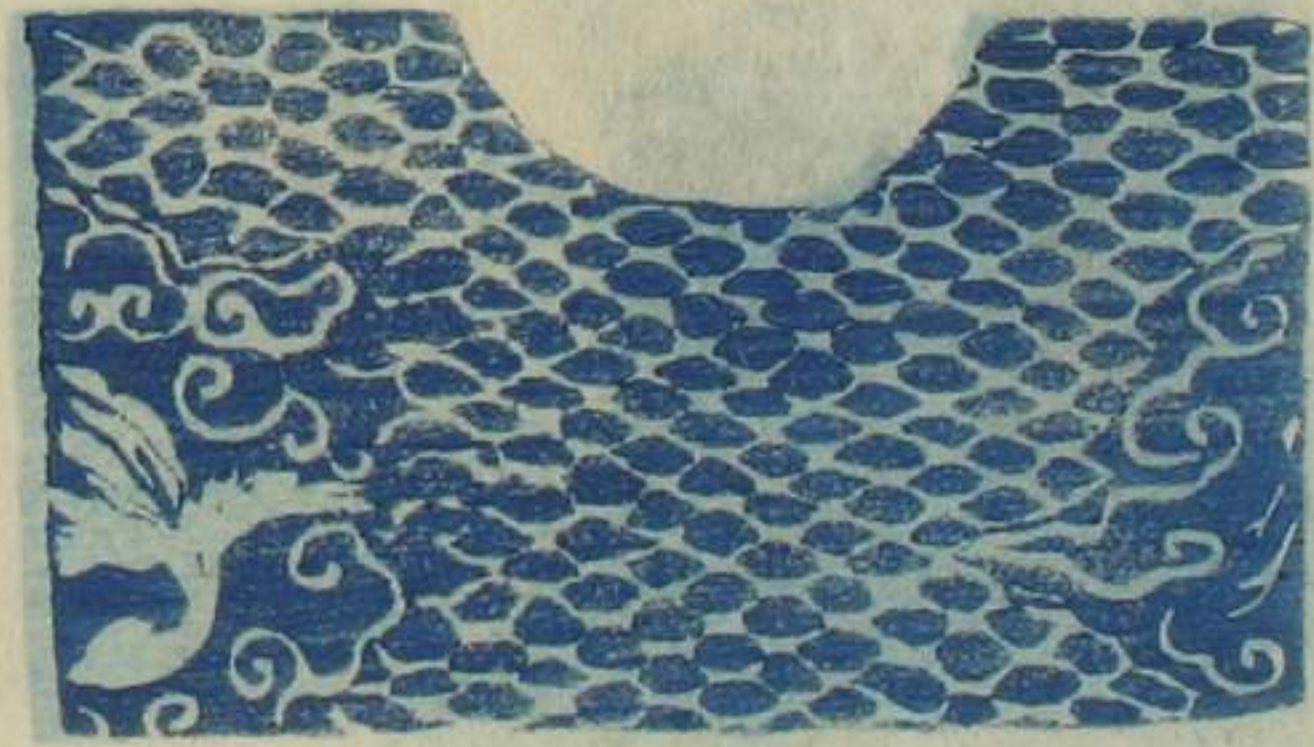


虎

宗意



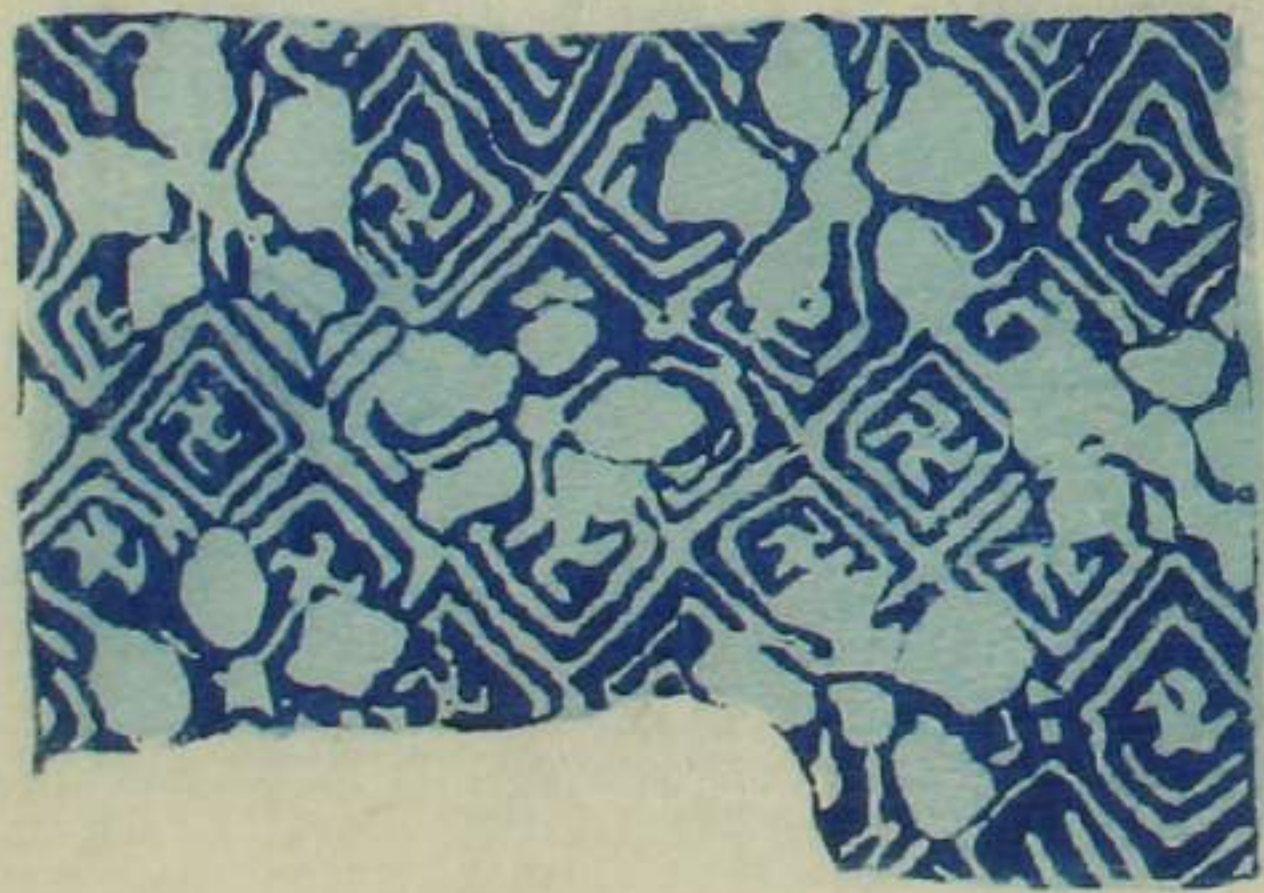
有樂



平徳寺

地合一寺

系和



花
紋



三
重
層

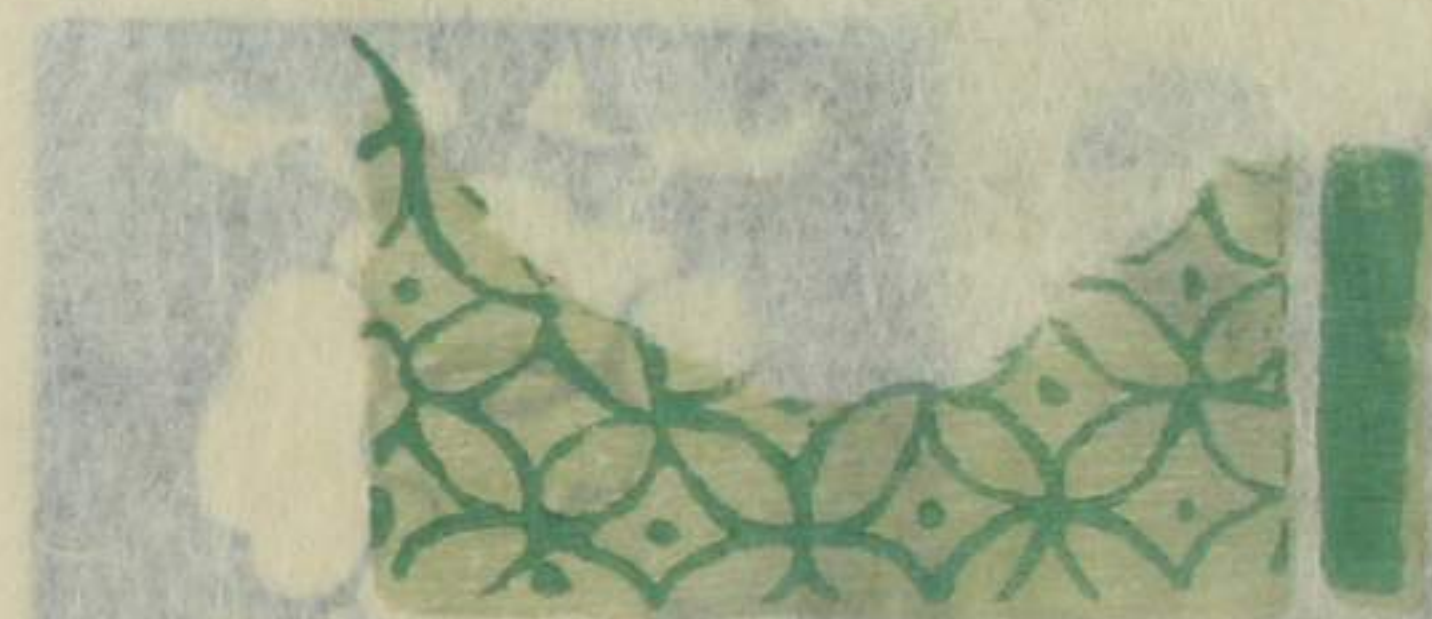
紋
布
結
と
花
紋



箆法系



孝州福栄



有之



同



同

有之



雲鶴



小石布

伊与簾此織りし布之故
後に上布之れ也 好矣



同
色





細川



細川



筈蔓



同



心法書



心法書

心法書



金襴

宗珠



源藏



金

源

江戸の白



荒様

江戸子



同紙深



書子子子

13

書子子子



書子子子



貝福寺

京金

宝地二身菱甲不牡母



安乐菴



大坂蜀锦

安乐菴

小牡丹



13

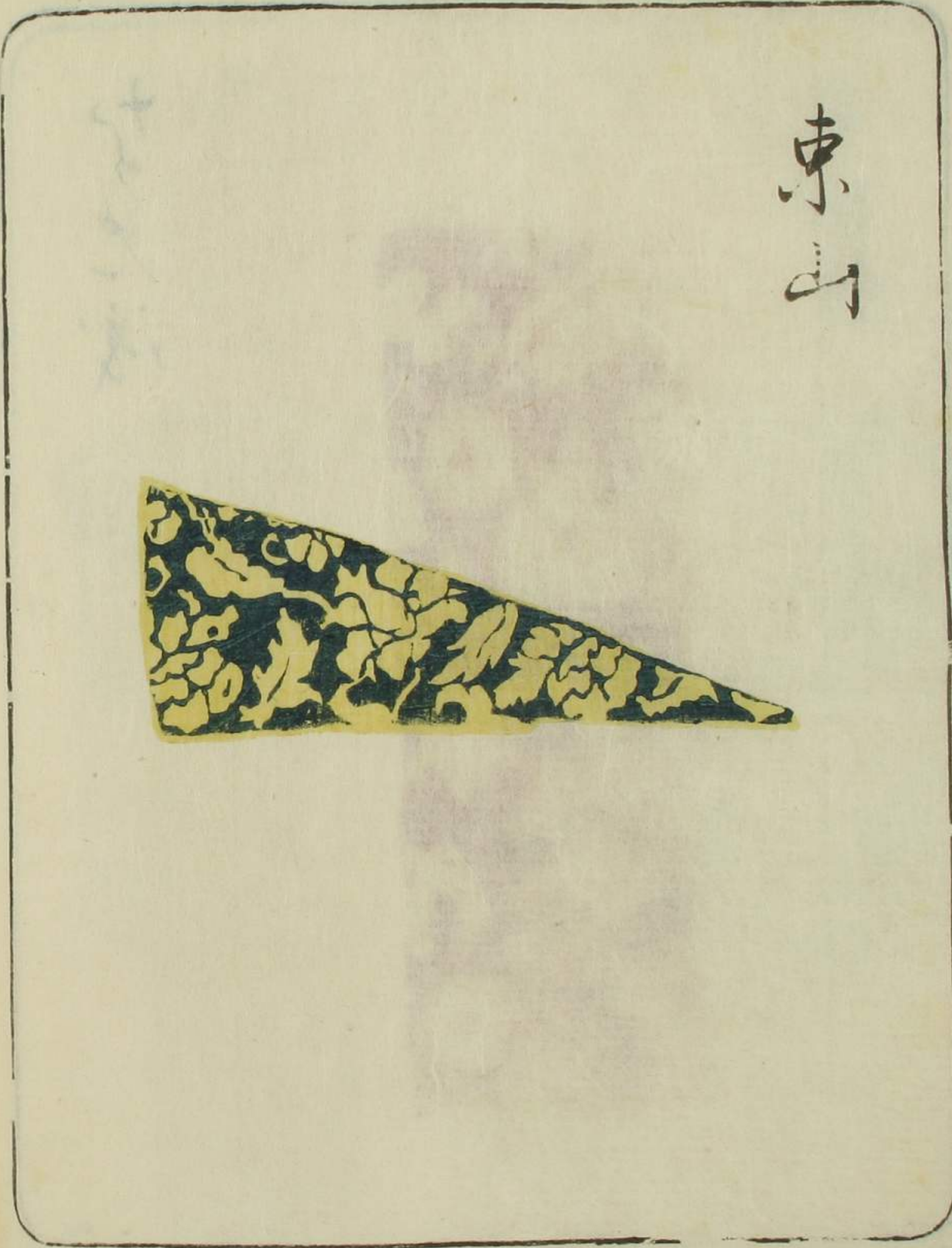
牡丹





二色花紙

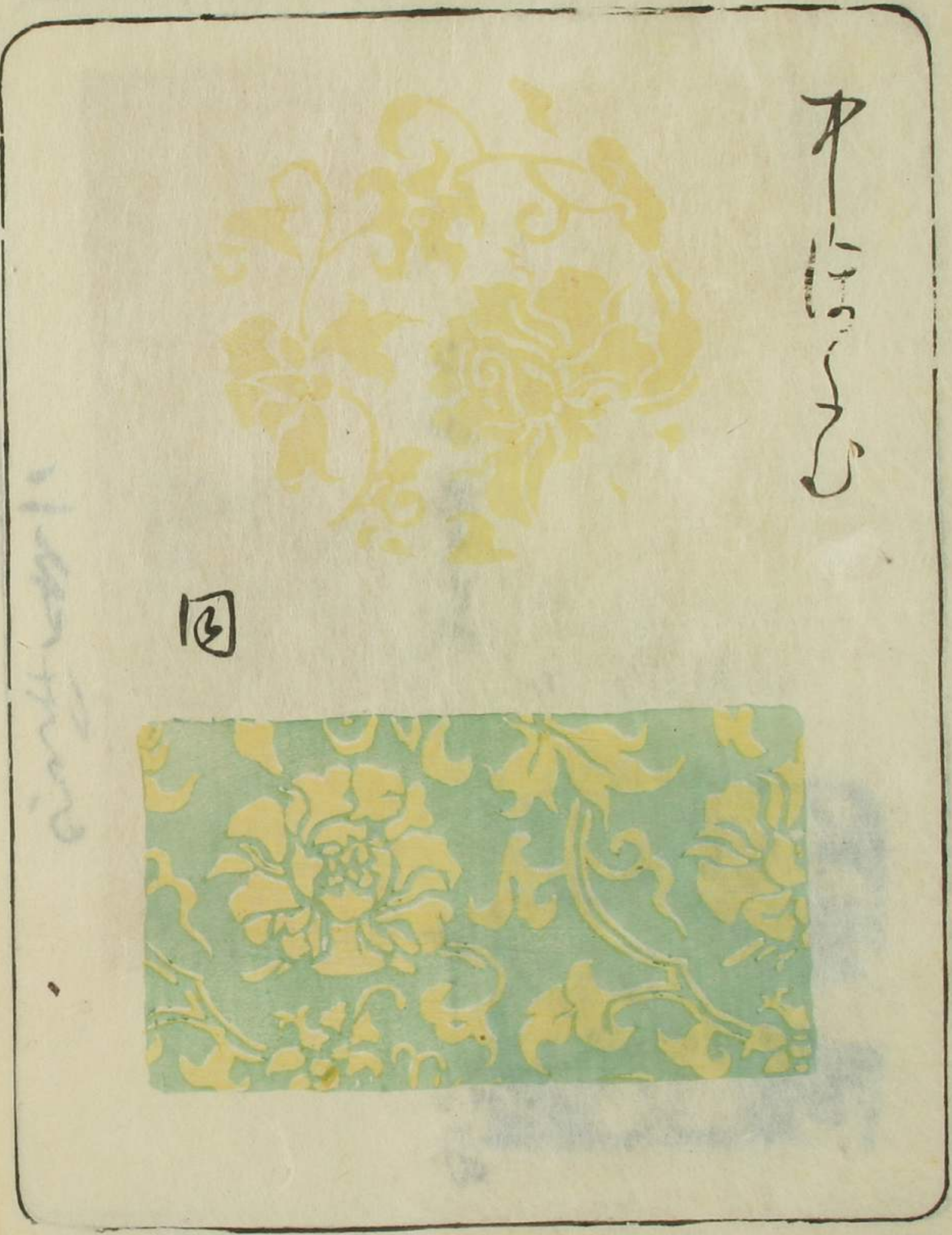
中紙



東山



花
の
う
き
な
り



花
の
う
き
な
り

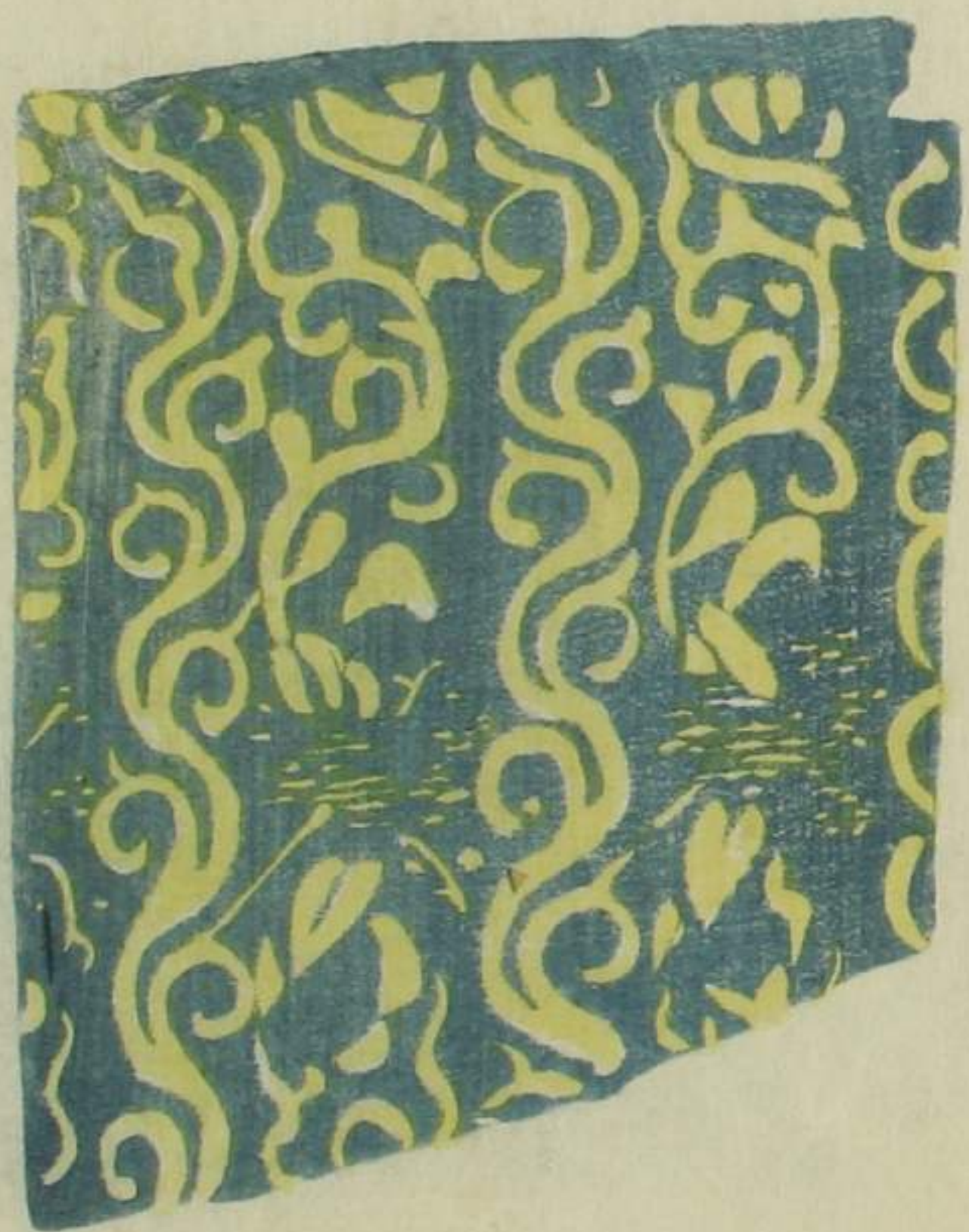
同

丹 牝 大 曼 色 二 地 蓮



系 出

子 蓮





古
染
標



銀
知

孺
子
此



安楽巻



之字に子れくいよ

古くは練



安楽巻

古くは練



南法



南法



同



同



此紋或初右鼓少り

大正源



花兒鬼



13



大牡丹



和久田



生之去竹一古金線

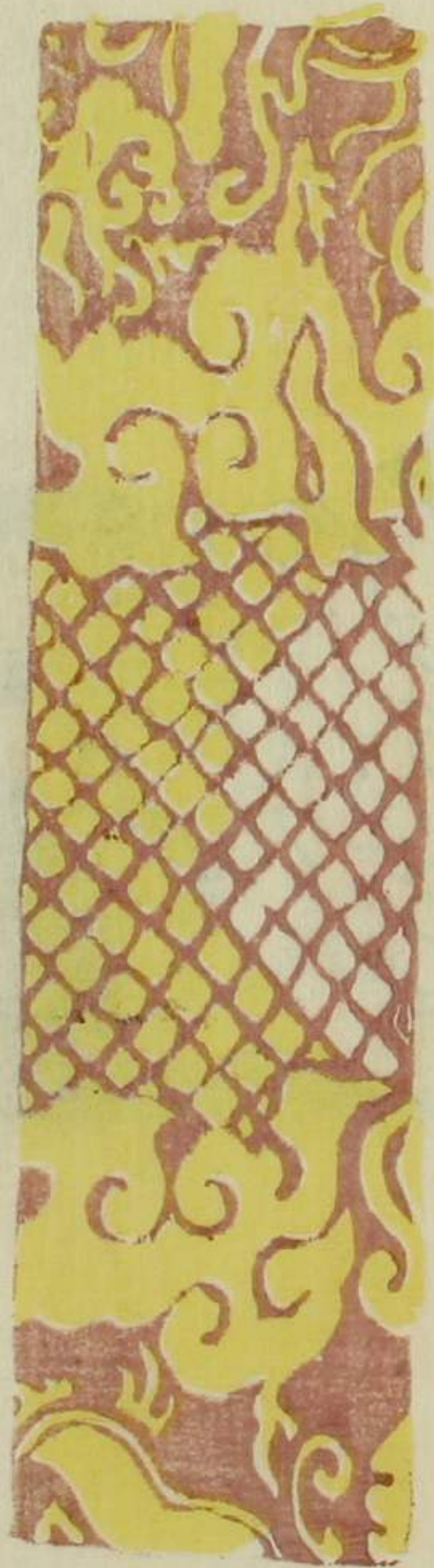


大内相宗是
傳子





同



安楽庵



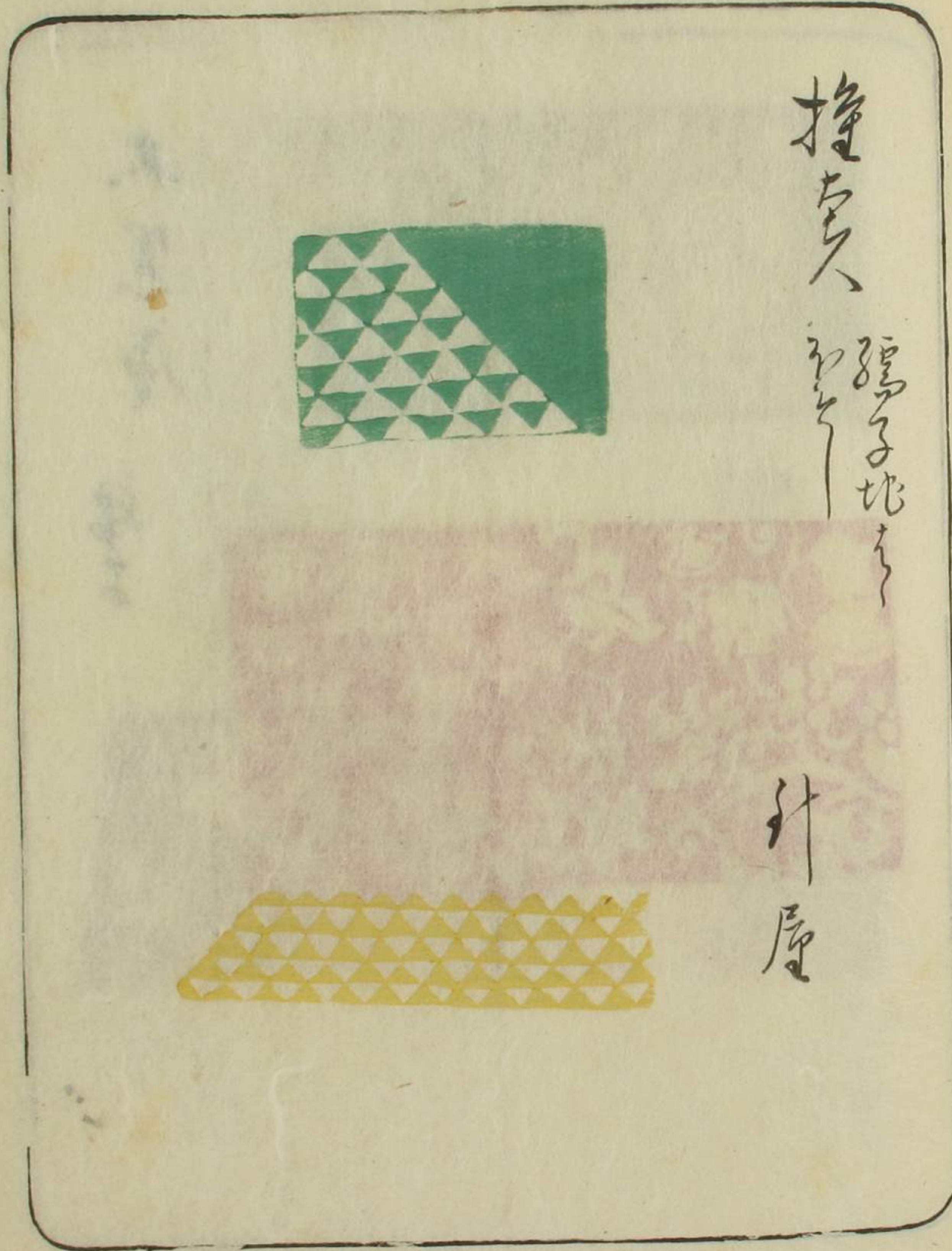
大内桐



寶中



安尔菴



撞古久

孺子地

針原

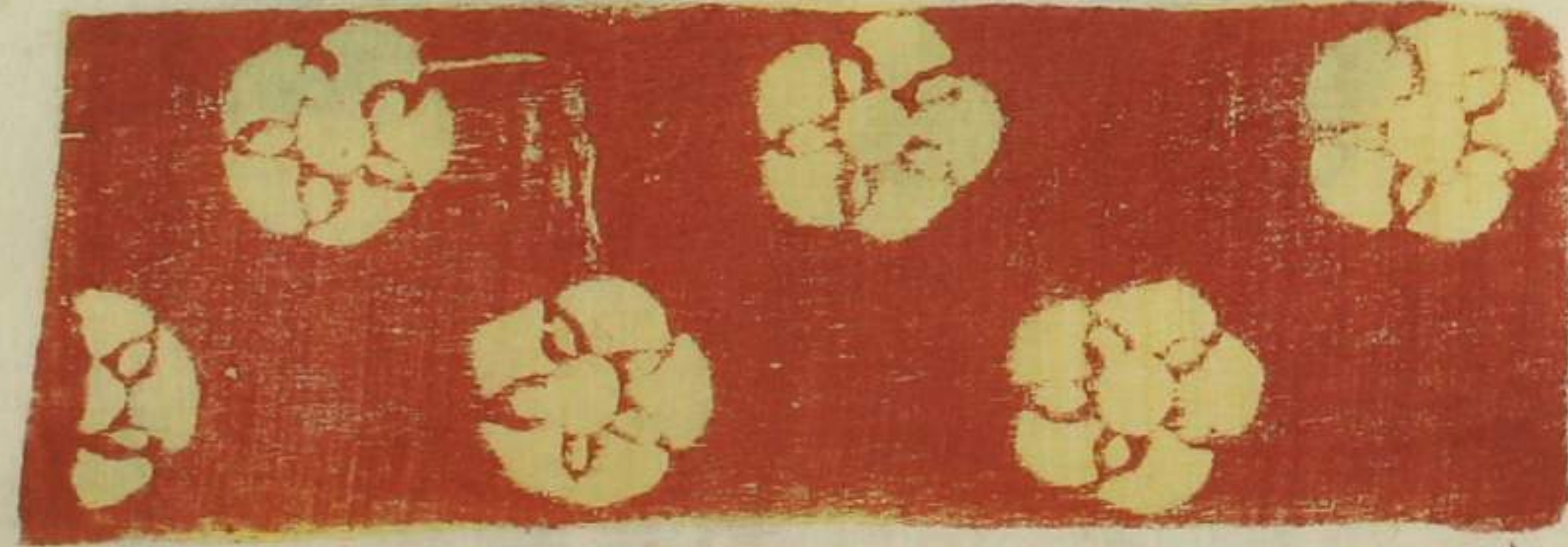


十玄原

孺子地



仲地



大
六



大黒屋

子



Handwritten text in the upper left corner of the right page, possibly a date or a note.



金剛

子



子



純地





氏子



人
灶

同
白
地



原
海
切



筒井



龍頭



月
燈



屋



源
氏

一
白



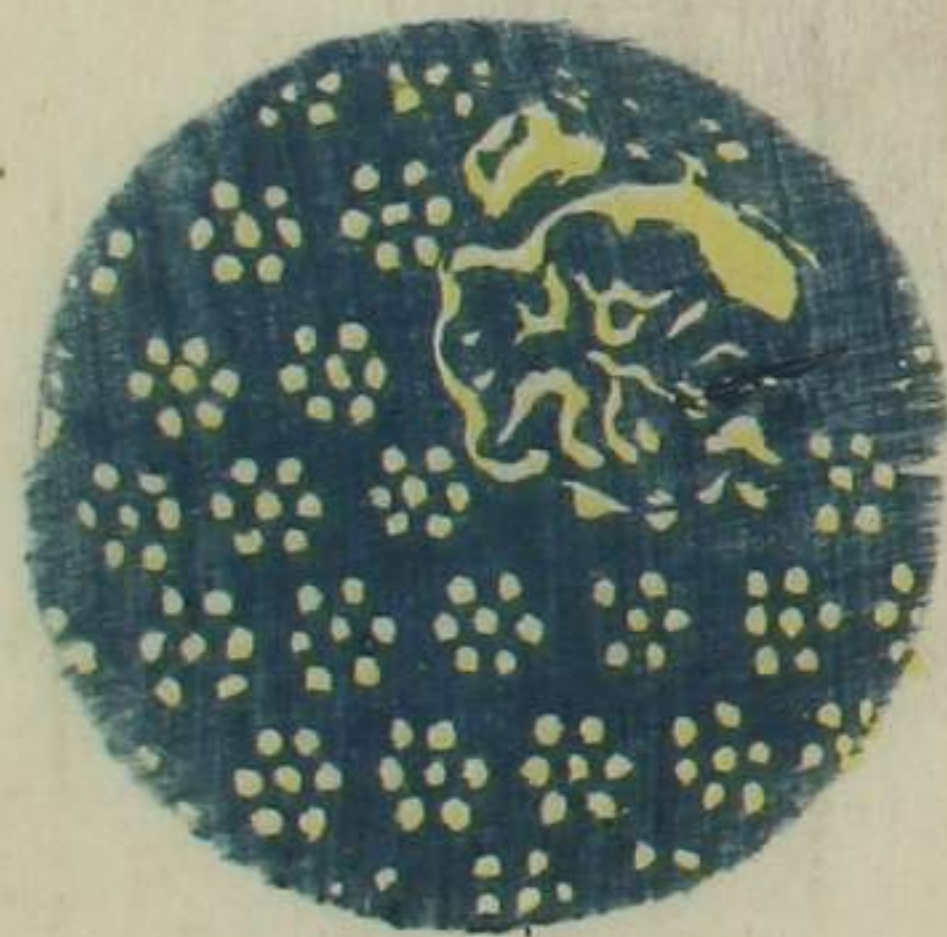
安
楽
寺



丁
栢



邊
坂



新
活



何
款

13



12



2010



2010

