



古今名物類聚

名物切一部

一

79
3759
17



195
17



緞

子



陶系尚古老人茗

古今名物類聚

切之部

东部者林

金花鹿槿

門ヲ 9
號 3759
卷 17



多
入
片
紙
紙



紹鷗



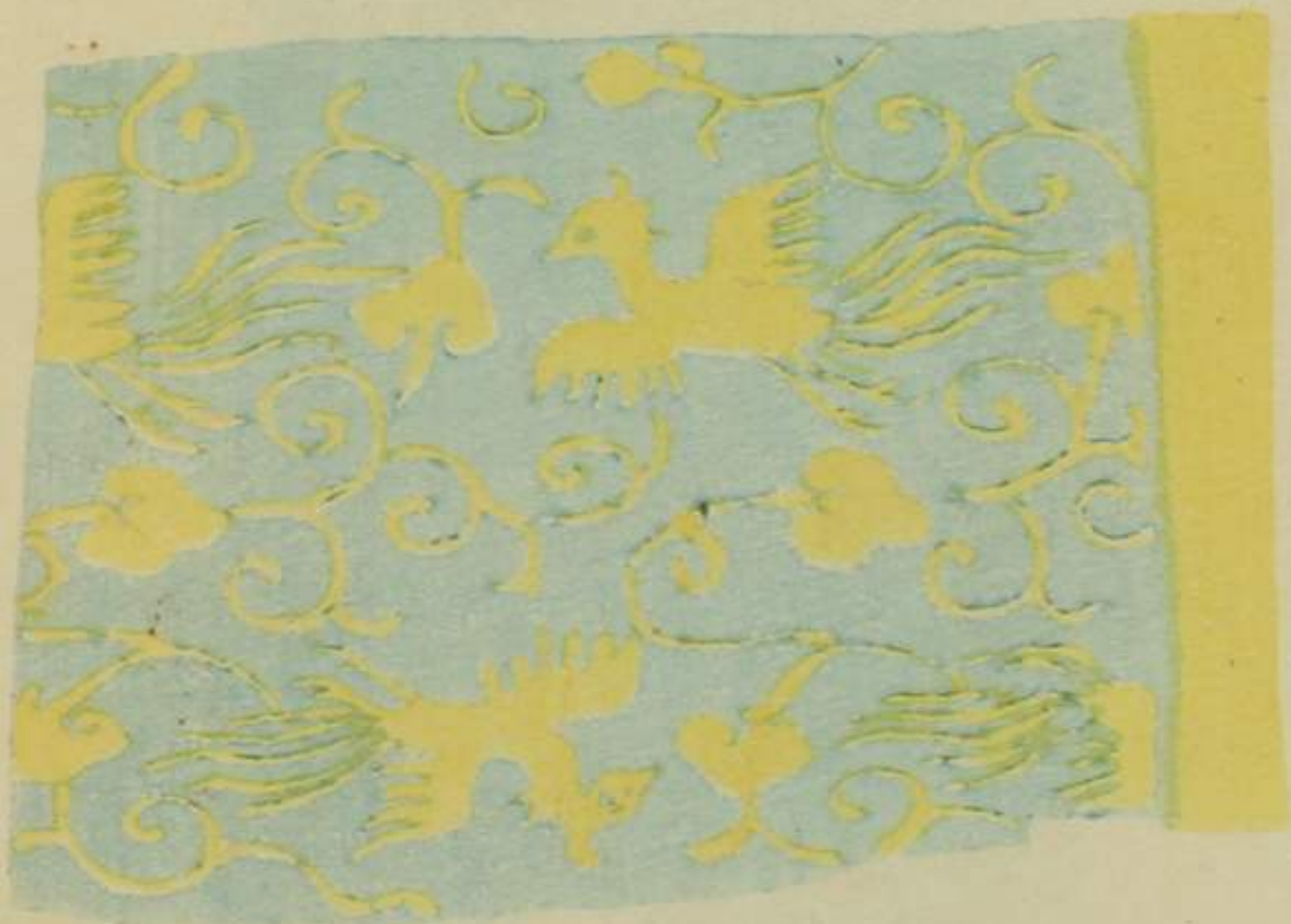
篋作の家



珠光



乙羊



宗悟

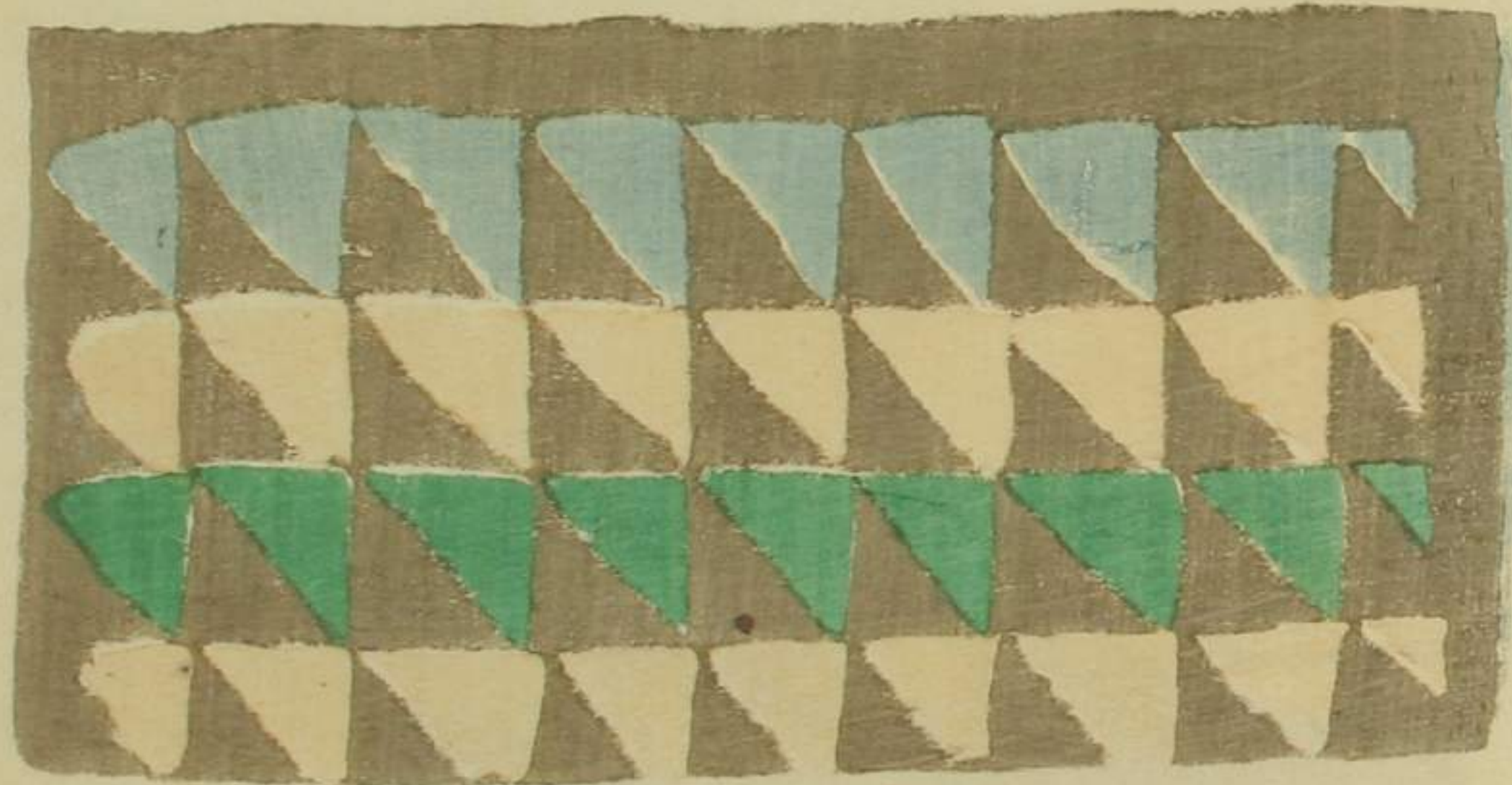


白梅

地合うきり
地紋ふ細作
たす風多賣



總倉



下書

此合ありつりあ
紋白極に如し





雲
珠



紅
杏

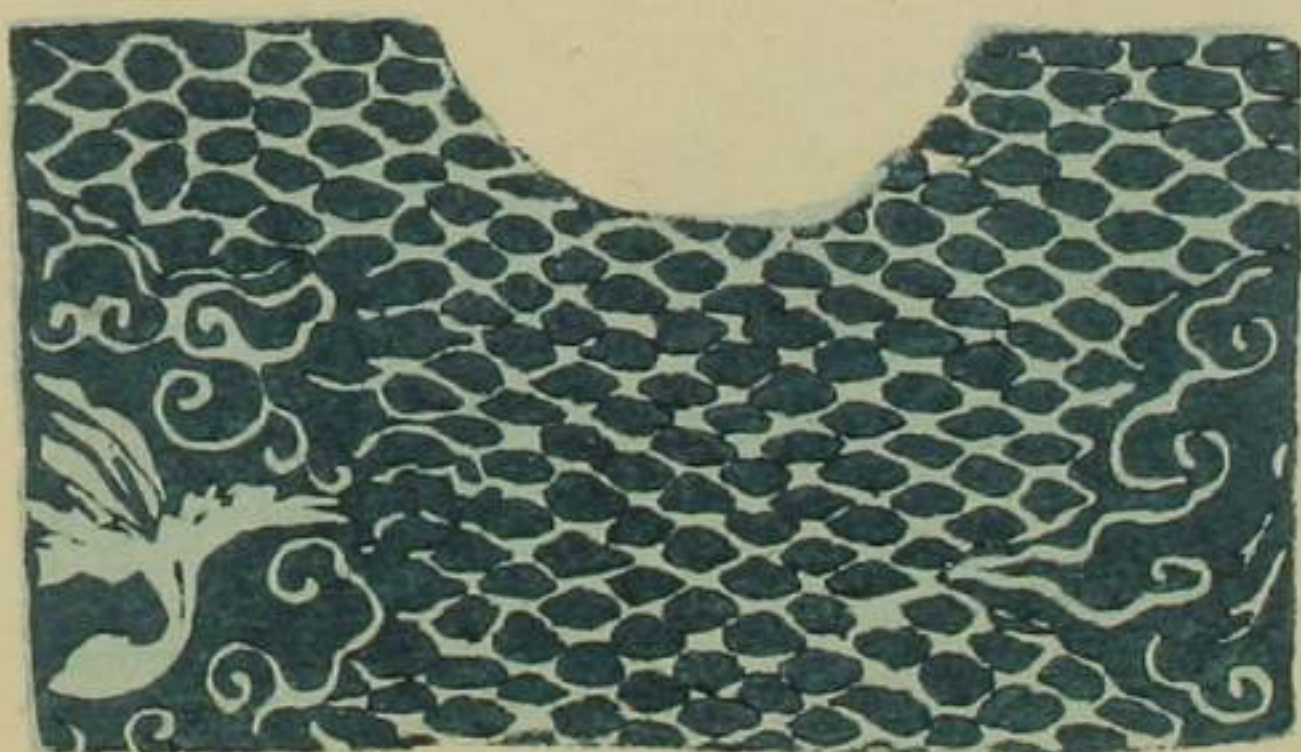


虎

宗憲



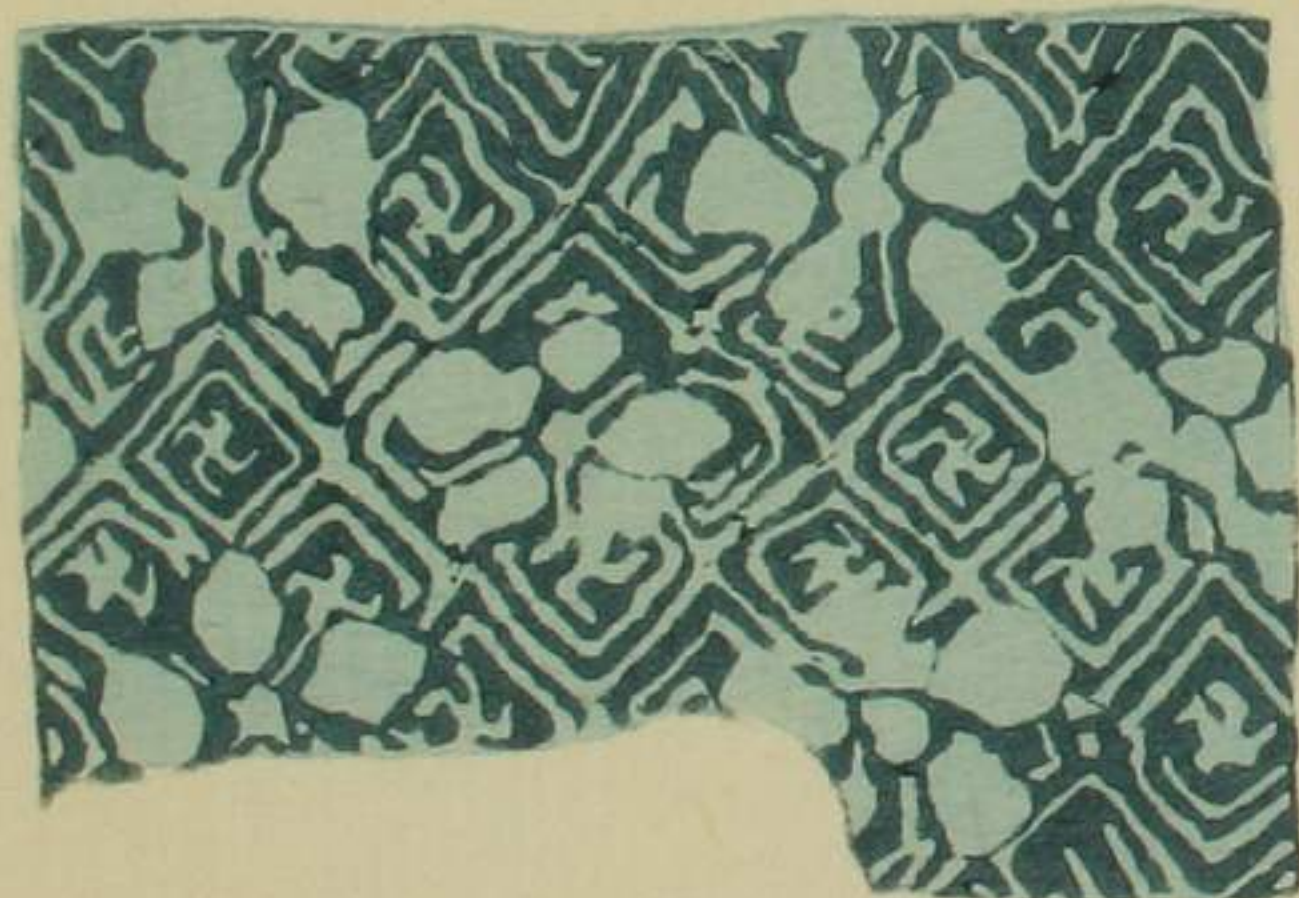
習樂



平陸寺

地合ノ事

系粒



七子新

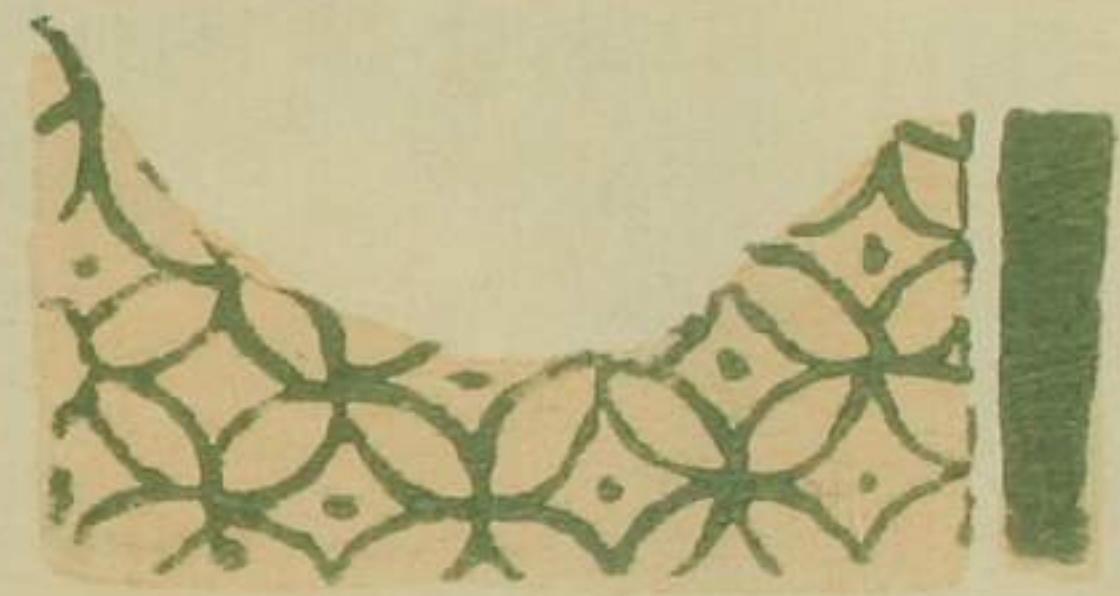


三書層

紋布結と七子新



孝州編年



無
法
心



有之



同



同

笹花

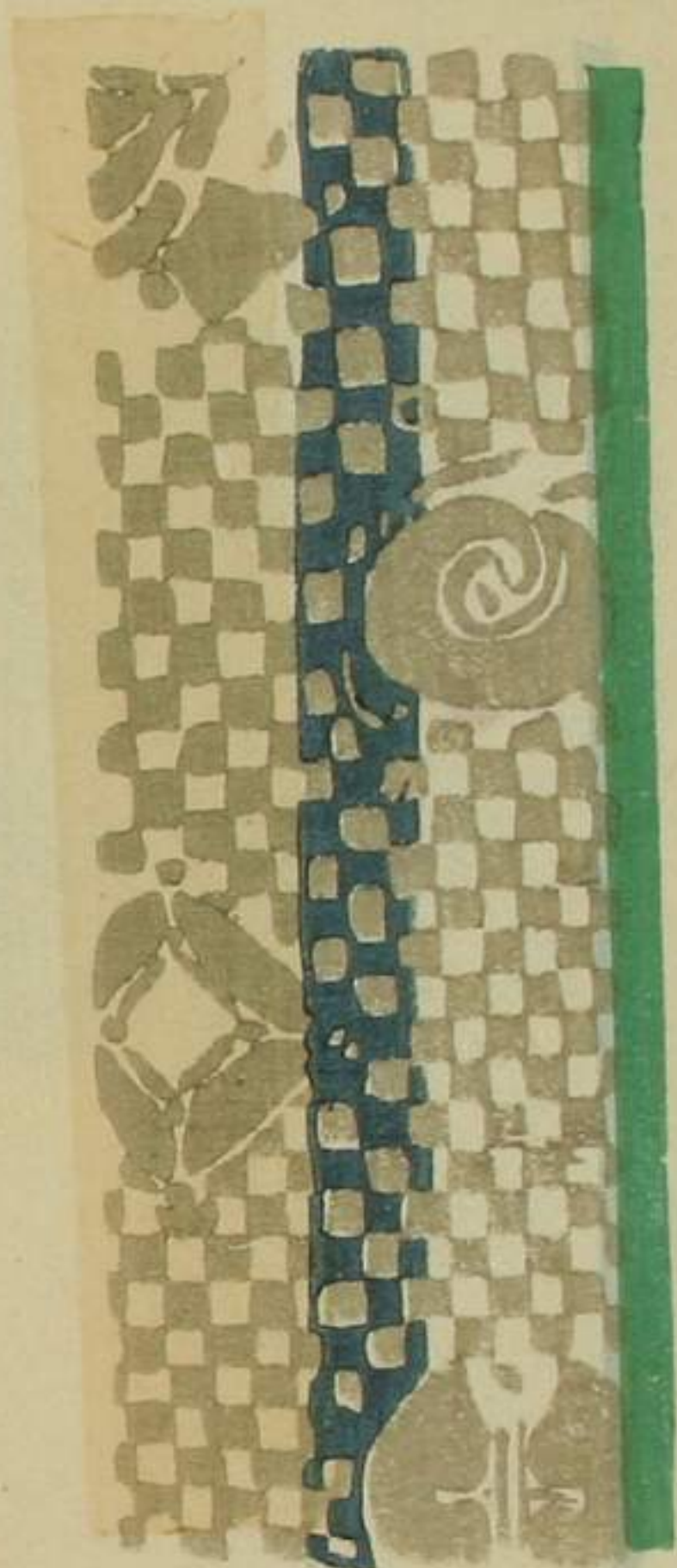


雲鶴

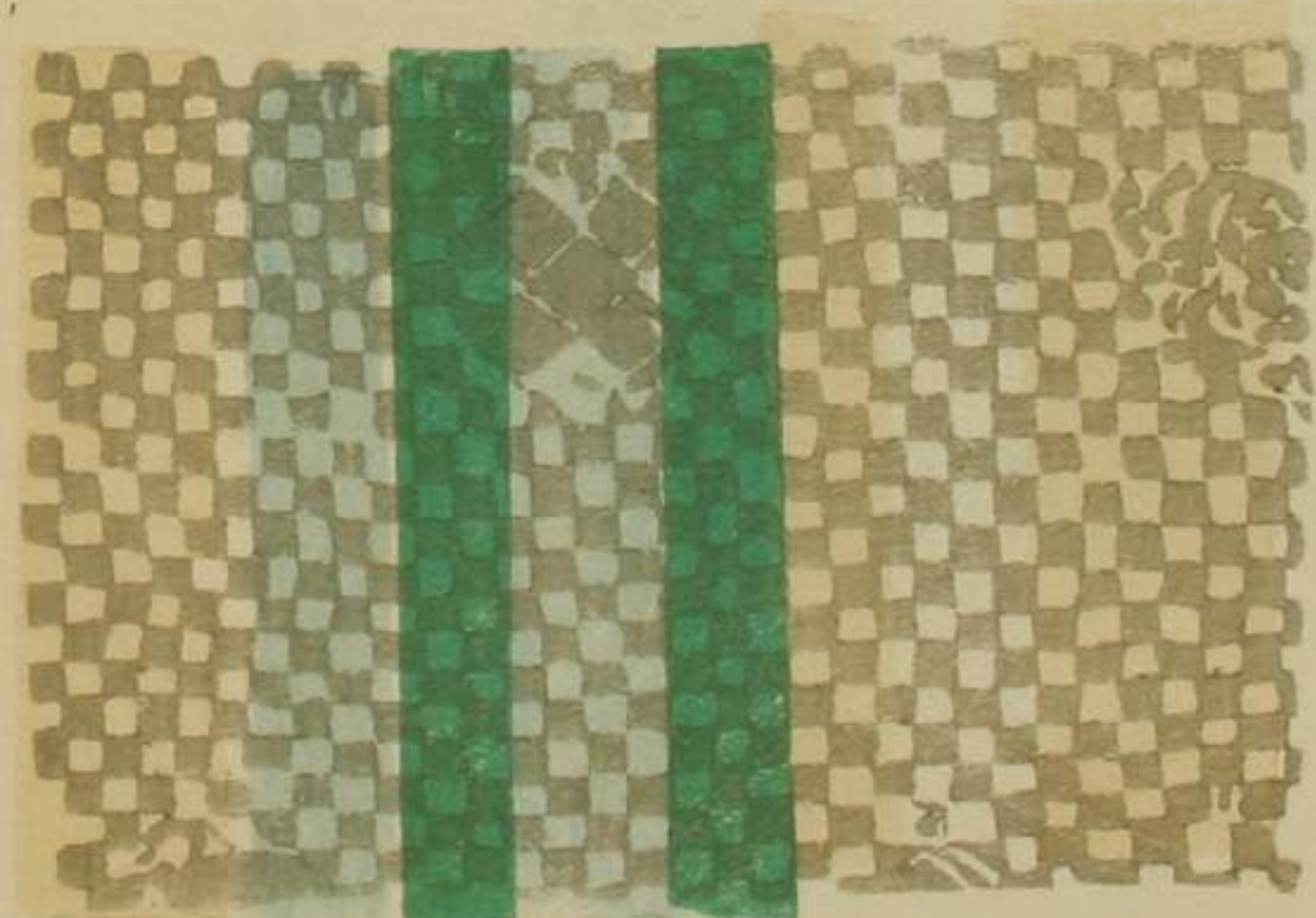


小石

伊与庵此巻より之計之紙如
後いよきこれ少 梅文



同
字





細川



福山



海蔓



同

总
磁



正
法
寺



正
法
寺



金
襪

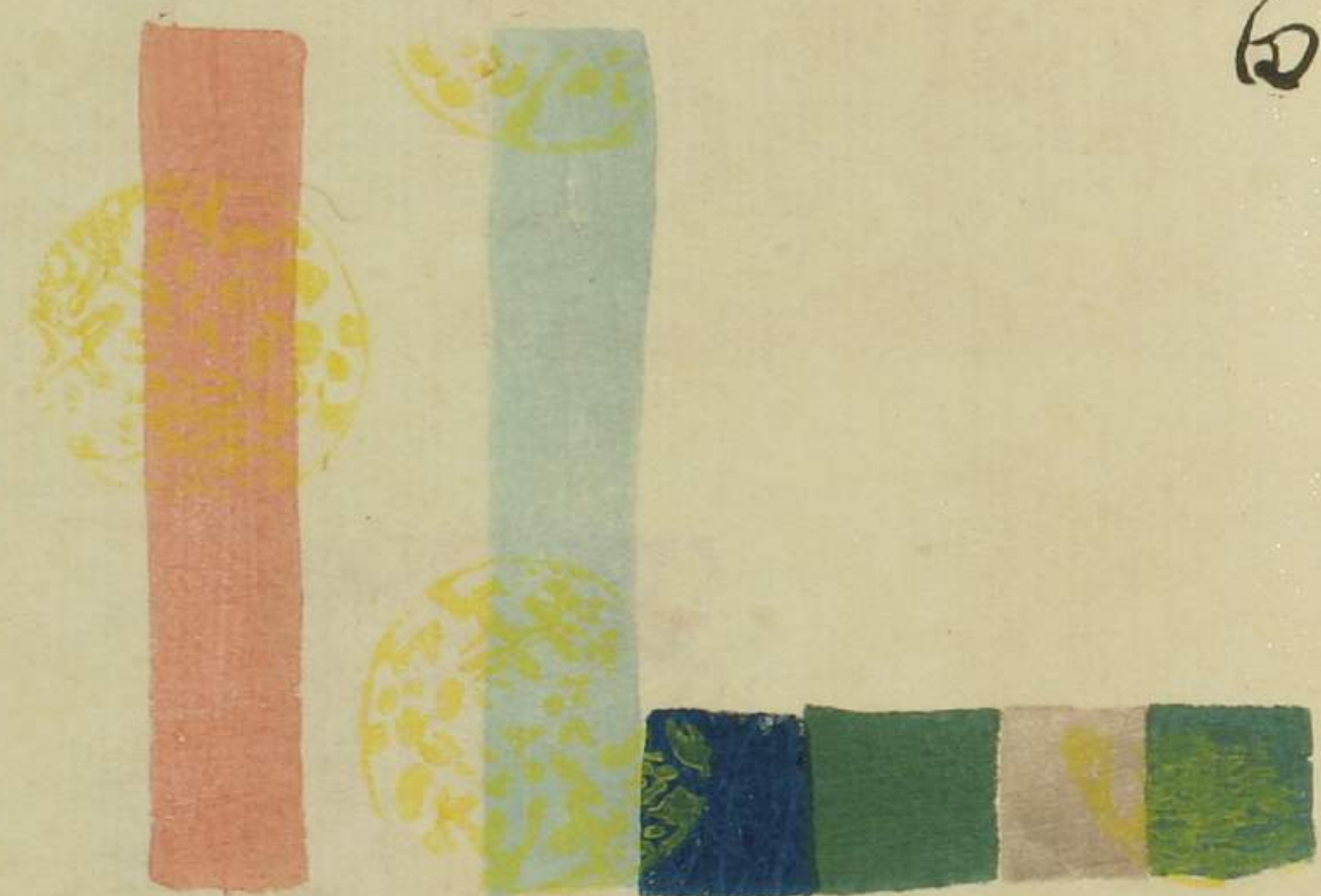
宗珠



源
藏



江戸の白



荒様
江戸子



宝地二身菱甲牡毋



貝福寺



金



尔金

同紙深



書子不

131



小牡丹

132



大坂蜀綿

安樂菴



安樂菴



大坂蜀綿



東山



花

う



丹特大菱色二地重



二色



二色



中
特
丹

中
心
花
文



同



糸
文

襦
子
地





古
道
標

銀
知

孺
子
此





安楽菴



ふりしりれりい



古楽

安楽菴





南



学



同



同



此
故
或
初
在
鼓
少
子

大正源



花元



同



大牡丹



和久田





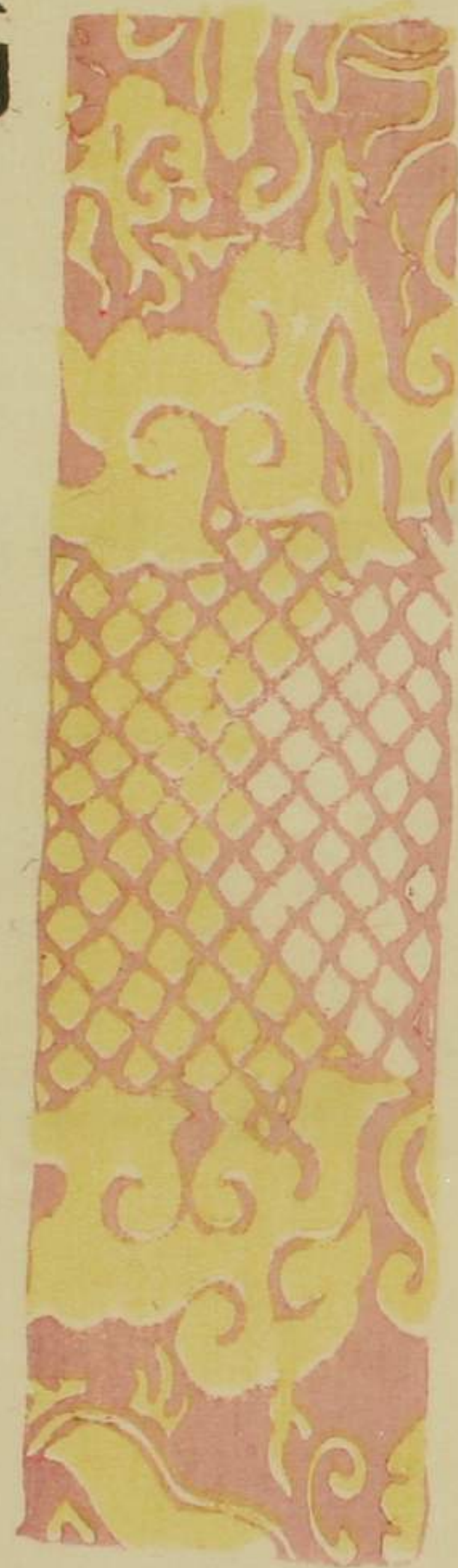
寶花



宝花の合縁



同



安楽庵

十玄心

孺子地



安尔菴



大内桐尔菴

隱子



芙蓉純



大内桐



法華子地



人地
同白



法華切



筒井



鶴頭



瓦
燈



瓦



下
白



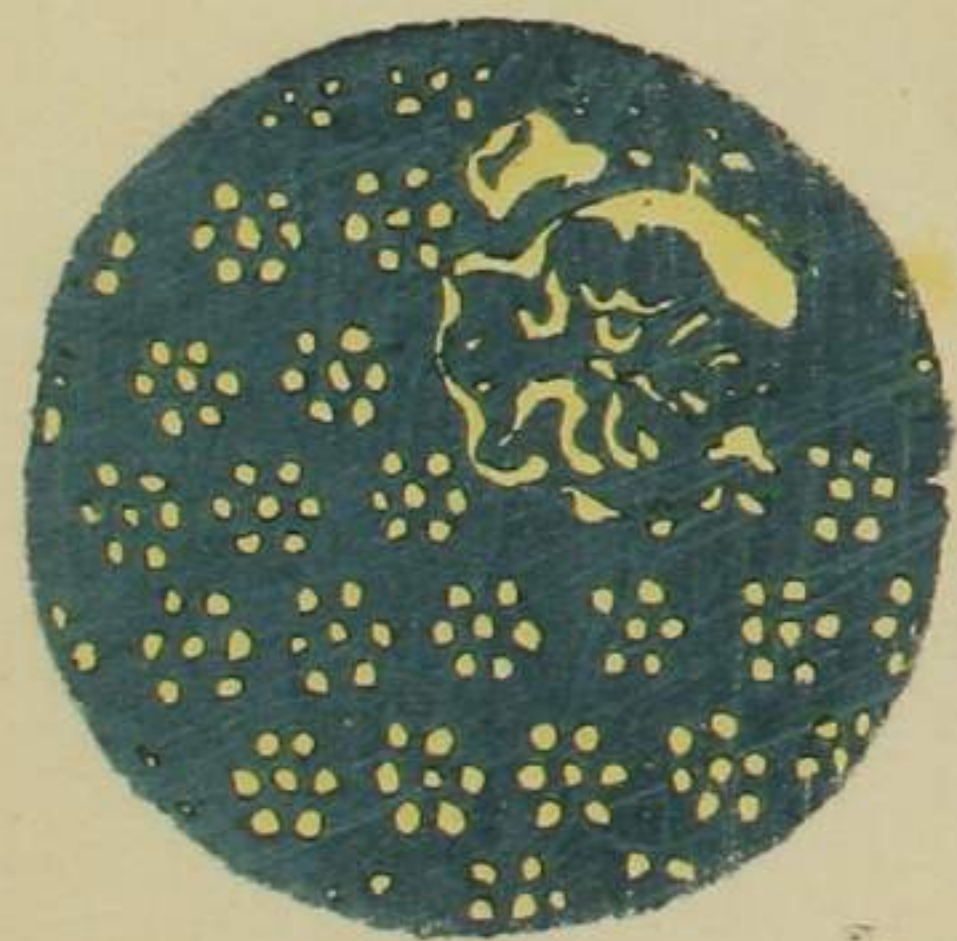
安
樂
寺



上
栢



邊
坂



新
法



(3)



同





金剛

襷子



襷子

襷子



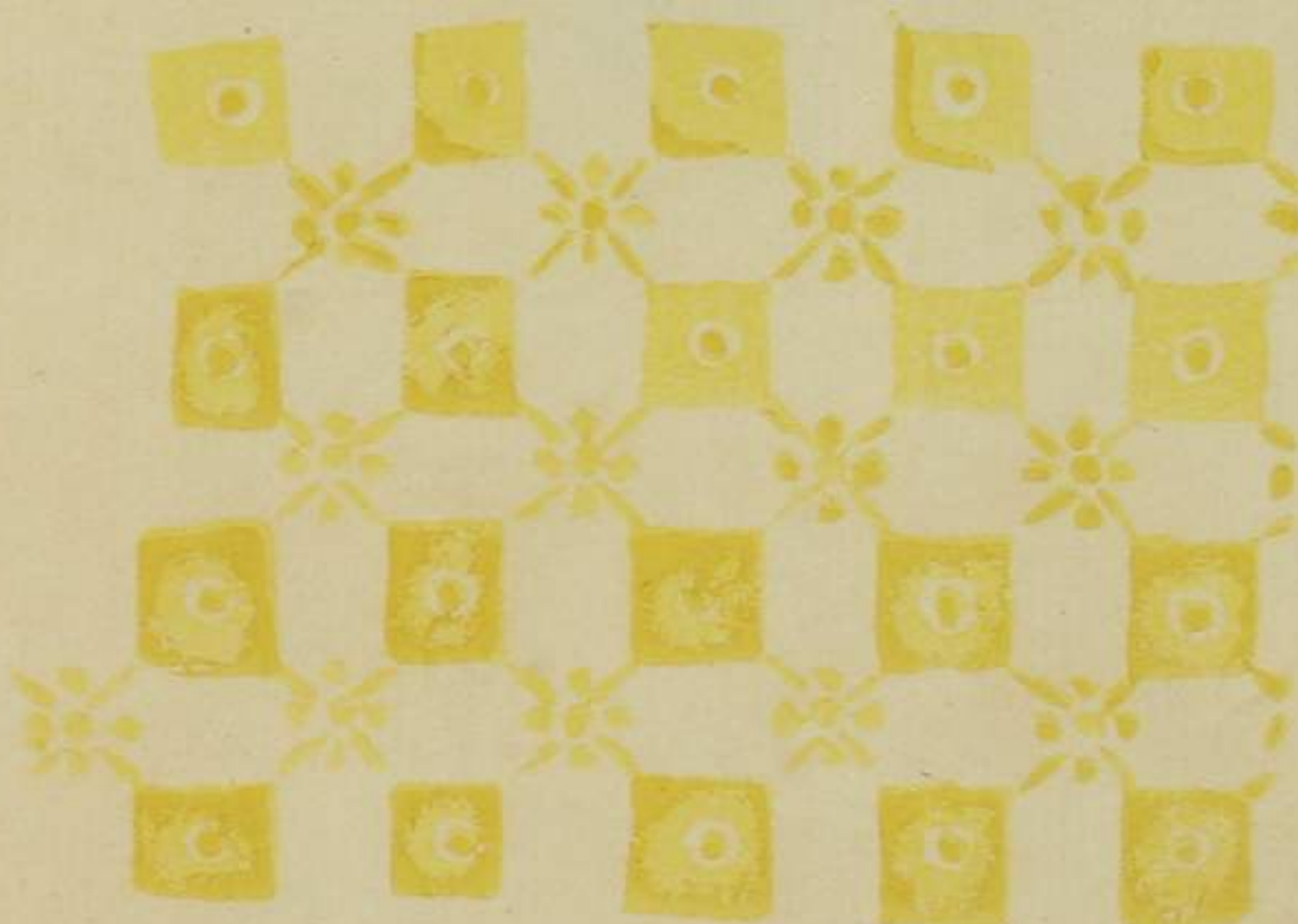


坤
地



坤
地

坤
地

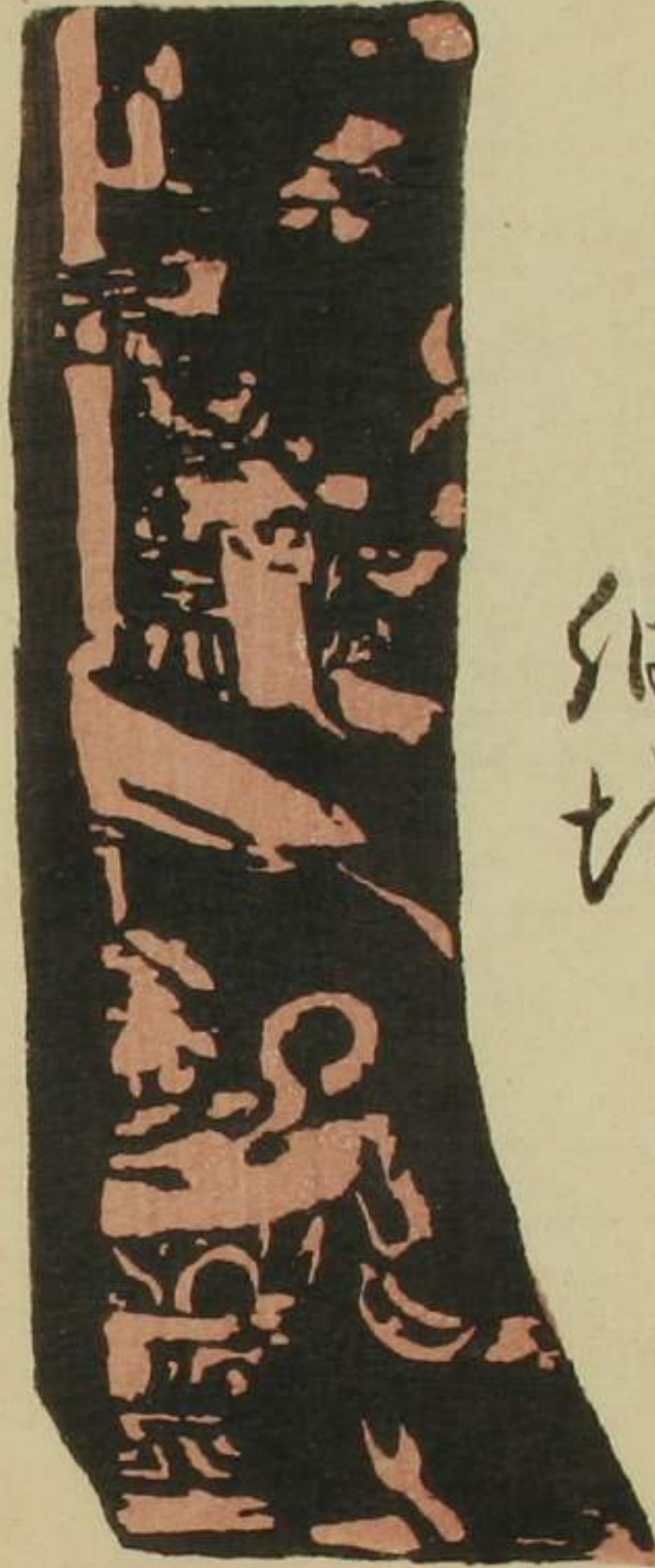




撞友

孺子地

升屋



绅地



大黒屋

編子



