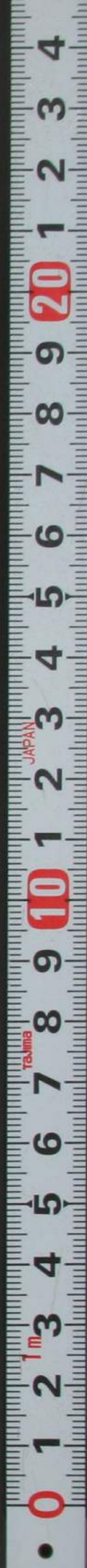




古今名物類聚

指掌之類
三

79
3759
15



明
號
卷
9
193
73



卦
物



東山殿沙物勢

一 二幅對

反せいのうき
中巻裏 一平内巻
右いへんしゆ

成瀬年
正

一 三幅對

右巻裏 牧溪日屋
中布裏 牧溪日屋
右巻日 日

尾張殿

一 二幅對

右巻
右虎 牧溪年

北平殿

一 二幅對 吳生一木 牧溪筆

水戶殿

一 二幅 辛山 牧溪筆

東門記

一 一 幅 鶴 牧溪筆

井伴掃部頭

一 一 幅 猿猴 牧溪筆

堀田加右衛門

一 二 幅 虎 牧溪筆

酒井河内守

一 一 幅 梁踏 寶源寺

免法殿

一 一 山 玉桐筆

一 一 幅 牧溪筆

水戶殿

一 鶉

牧溪子

松年紀前子

一 布袋

牧溪子
贊畫畫

松年紀前子

一 加心玉面中一之其常發子 立元紀前子

一 鶉

牧溪子

松年紀前子

一 雀

牧溪子

阿於前子

一 廿一子心 寧子

一 三和菓子 趙昌子

了力折漢子

一 布袋 牧溪子

小婦大結

一 鶯 秋多

多安仲筆

一 玉 く

玉源子

大草之巻

一 かい く

梁階子

狩野探幽

一 川

あぢいよ

ちせ

叔彦子

東大寺

師雲坊

一 稻

月山子

平野道宣

一 杉 山

微宗子

未刻
辻 栄加

一

紹淳利休古藏西持

修 源 弦 質

松平紀前子

東山殿所物懸弦小曲

一遠浦歸帆

玉硯筆

尾張殿

一漁村夕照

日

西門跡

一洞庭秋月

日

松平大系代

一山市晴嵐

日

松平出羽守

写福共大袖

一 孝与晚清 牧溪年

纪停殿

一 江下 善言日

日

一 平沙落雁日

在公不知

一 潇湘夜雨 日

松平河清

右八景以福第卜卜年

一 徽宗皇帝 花鸟

一 孝安忠 花子

一 赵昌 花子

一 梁楷 青山指海
甄肇物

一 月山

一 兆典之

一 馬遠 人

一 子麟 人

一 毛益 三

一 家 三

一 東坡 竹

一 雪舟 日

一 古法眼

一 周陀 三

松平 松

一
淨
菴
白
雲
畫
贊

小
堀
畠



一牧溪八八鳥魚

松年書

一文字風帶角然

中一得此二二之變古生原

五不白此言學古切

相河溪外題

崇朴外題

一海物古歌相物

二海物

一毛益大魚

松平本報

一文字風景畫

中外地名圖

天下名山記

油象牙

箱書付 出信

[Faint bleed-through text from the reverse side of the page]

一 徐熙梅：漢書

訂年本報也

一 文字凡常：卷地 平 直

力 浪 深

云 下 細 地

冲 象 牙

第 五 行 出 以 朴

[Faint bleed-through text from the reverse side of the page]

一 徐歌施...
 一 次...
 下...
 ...

一 牧溪之福第 右岩接後
 中 韋駘天
 松平出羽島

中 左下... 右竹接後
 中 白兔小牡丹古金源

一 文字風帶 白兔小牡丹古金源

左系上礼堂

右中丁小牡丹古金源

一 文字風帶 白兔小牡丹古金源

神象牙

箱相白木書行周從

能可承外題

食扑極

不若相白木

白皮處

鷲之畫一袖

宋徐熙筆

表之珠光指骨能可承外
外題能可承

系系色水指

中標之實文實長純子東山殿後切

一文字一珠光如言一文字之接

神花欄

箱珠光白紙

箱袋系列 系附單四持者人強

一抽一記

三訪作

日箱書

系列

通布袋

牧溪畫
破平石溪

杉子出羽守

系不紫尔宜

中一砂金

風帶一文字坂田屋古金原

抽象牙

箱黑漆平宜粉漆

家私气物

探出外題

卷扑外題

玉舟和馬和題

一蓮蓬牧溪筆

松平出和守

一不細地之卷卷切

一不細地之二卷卷切

一文字風常一不地二卷卷切

油象牙

色物多所黃治

箱桐白木 書行探出

外箱桐白木

書行探出

古田藏於正所坊

一布袋 質去浦陰梁階 酒井 濁夜

古藏所指

一 豐 子 弦 贊 一 山

作 竹 修 理 矣

1 竹 修 理 矣 竹 修 理 矣

一 玉洞山寺

京
大正寺院

一 花園法皇宸跡一楹

大德寺
方丈

一 後醍醐天皇宸跡一楹

方丈

一 應永親王宸跡一楹

方丈

一 大妙園御墨迹二幅

方丈

一 牧溪和尚五幅

右 虎
中 觀音
左 猿
同

方丈

橫野龍虎

系花子

中白一文字中一白

親音

系白字調

中花子一白一文字今代

一牧溪二幅 虎

大德寺

總見院

一牧溪二幅 猿猴

同

總見院

系白字比小字

中花子一文字

中花子一文字

一 密庵横物

法光院

石纸鼓鼓

系地一文字 尔重

一 牧溪二幅

栗 柳

法光院

栗 一 柳

表具与下花文地古尔重

Faint bleed-through text from the reverse side of the page, including characters like 一 牧溪二幅 and 栗 柳.

鬲山物

中令鬼二枚凡古字一文字

凡帶一遊六金網

樽之首

中小ワル寶長

一瓶物長

流山物

秋物

一 後鳥羽院

一 及京極

一 定家

いゝゝ菱川為長 今もいゝゝ

初雪 大井河

歌物

玉のき

一 源氏披衣 定家

一 撰波入る集 月

一 巻々物

一 古今 东野列

一 負介 为相

一 長秋集 为考

歌書

一 源氏披衣

一 撰波入る集

- 一 新古今 為忠
- 一 古今 法眼 キイユウ
- 一 古今 為忠 昔々
- 一 古今 為忠 昔々
- 一 陶淵明 為忠
- 一 伊勢物語 為忠

定本 二首 一 壞

諷涼山 和歌

右近衛 権少將 藤原之家

古今 為忠 昔々
 古今 為忠 昔々
 古今 為忠 昔々

海造り

今中少中少、在島此、
了、事、世、
今中少中少、在島此、
了、事、世、

右懐紙寸法

一 紙之内 墨九寸九分

一 文字風帯 緋地唐草紋砂金

一 甲 柳地唐草砂金

一 上下 淺草地太鼓紋純子

一 象牙スリ油

右字家口塘紙法狀也

一青蓮院及沙律各寫一通

一德野山寺十二枚塘紙之寫一通

一指二枚塘紙肥分之法之一通

但一收家園筆

一古字了仿法共一通每書狀一通

一古筆了仿外題一枚

他處板有

一昌山半毫派狀一通

一二多與賣之自形一枚

右大黑屋平卷寫日法至系作

日宗順三判有等

清取尸金子之事

合小判二千兩之

右之定家懷帛之掛物代金之
則掛物相渡之掛解尸此掛物之
物占可少也。海以出法度之
何方之。中令以此方之可被
作少之。出將明。下之。為後日

正保二年

大思

雨、極月十三日

早夜集判

口

宗、依、判

宗、順、才、出

東極丹後守

安、古、安、取

過、方、孫、古、安、取

示

定長御雪共の

松平出陣

一 不美比石多々雨多九段純子

一 中か乳地牡丹草

一 一文字風常世の地草

一 拙象牙撥

一 表々し回青

鹿雪

けさり又玉きな一わさ

もふゆきこかれさひとの

あゝさるもる

とむき

こらあれてくさひらぬ

ゆわれのまうきをふと

ゆき

箱桐のまきと雪のまき
箱桐の本代

空の口小文紙

一 五下流の結晶入

一 中流の砂花巻の巻

一 一文字の世に沈んで流れて砂に土を巻

一 神良牙撥

「 中のまゝ列を寄

よらうとわけておつた
まのこゝ

家の風

鳴らしたのこゝ

内箱
外箱

廣賀文之身以筆

抄年出報

一 系地設入唐不純子

一 中皇河大皇帝

一 文字世系地皇皇花作士

一 抽象牙

廣賀亭

名久積鳳一親友使之

之高帝遍治唐書中

高之 朝具自之反

其扱くしむと預け礼
殊に感懐

立昇たつのはおまじい礼

かひある君よのわいのしる
併相持得て法ある

まじいおまじい

一 定及扱くしむの事 小堀家

一 及京極良伴之塚第 上田

事終

一 及京極良伴之塚第 上田

一宮殿ニ枚張の事

出羽守
松平三助

一宮殿ニ枚張の事
出羽守
松平三助

古藏
一 海東之氣

水戶殿

一 海東之氣
水戶殿

元禄二年

五月廿七日

為明

おのひきやとらきまは

道つちてくまよのそを

とちたしと

五下系地純子

中一紹令

凡帶一文字系紹令

了似極大

外箱是重紙

内白木也

孝子卯小色也

探出弦

一系のハタケ

一巾青系

一文字凡帶るる系

一拙大くき心子

一臺紙此内
横九寸八分

遠山時雨

すみのまの煙を

雲のきりぎりす

こそ時雨はむ

小野乃山毛と

紙の内
はもやうにむり

右巻表を編む

権虫

一 体筆小色紙之の每寸法

一 寸九分の五厘

一 横一寸七分半

一 又字風常筆は横は空長持八寸原

一 中一線多少幅遠く空長持寸五分

一 寸五分許りから寸五分寸五分寸五分

但蔓牡丹はなれ挿居也

一 巻紙薄葉雲、及純子小摺紙也

箱相お守宗甫云

「
中々紅葉古
ま〜む踏田
山

「
松〜〜〜
可ぬ穂ぬ
もの〜は

衣休木尙筆

小色紙

宗紙字忌木久

一 叶忌木尾藤、つら〜〜〜地

甲〜〜〜り〜〜と〜〜〜

又〜〜〜日〜〜八月

〜〜〜

〜〜〜

七〜〜七

宗紙紙

与〜〜〜

〜〜〜

定長ノ小倉文紙

一 文紙正砂子切指 横六寸
横五寸四分

一 巻束ノ唐紙

一 文字風帯 落白雲地 仰古印

一 下ノ地細作 砂子

一 下ノ地 黄地 雲紋 海地

一 象牙虫油

曇明のはれろくアノし
わうれろきあ。月をろり
う 記身のハチ

定家公小倉文紙

一 虫まき

尾張殿

一 虫まき

紀伊殿

一 虫まき

一 虫まき

水戸殿

一 舟一川北

近傍應山云

一 立竹舟

本願寺

一 八重藤

松平紀ある

一 宵明草

松平隆興ある

一 筑波根乃

松平玄作ある

一 小倉山

舟伊掃部

一 よもぎ

酒井岩内

一 舟の鏡

舟多内記

一 大江山

玄舟遠望

一 舟の舟

酒井河内

一 ありふくは

南都山城と

一 かきくくは

板倉と

一 いふふは

柳生十念講

一 玉此結と

豊田将監

一 十きくは

成瀬集人正

一 後きくは

本多安房と

一 一のれは

奥村河内と

一 あきくは

池田忠雲と

一 いふくは

及友店と

一 人ゆは

里村昌弱
後古屋相持と

墨跡

一世中

松平本

一之

玄

一之

久世

世之學道之者 松平出羽守

正下字 泉純子

中東山 古生洞

風帶 一文子 孫子

箱白木

外箱 墨摺合

皮結 糸子 附

莫然岩

松平出照

五下紀

中一遊莫原生

一文字風帶一孤生

神墨撥

清岩和与尔題

箱白本

了尔極有

一志然岩

大德寺

孤草一庵

一 清拙クハハリ

杉平出羽

之下路

才一 孫堂

一 文字 風常 堂 平 堂

神才

片々 才 此子 備美 羽 二 之 路

箱相白木

介箱相溜

箱相白皮

世準橫物

一 兼入卜大文字

一 紙内 立一尺二寸二分
横二尺二寸二分

一 文字風帶兼比唐草

一 中落葉了字改

一 上下街葉

一 神象牙

一 上

Faint bleed-through text from the reverse side of the page.

一 文字 夙 常

一 蘇 曼

牡丹唐景攷
造沙小直小在丁年

一 中 枿 地 唐 字 枿 毛 唐 景 攷 造 沙 直

一 王 下 海 地 枿 唐 景 攷 造 沙 直

一 神 象 牙 志 小 丁 年

一 王 下 海 地 枿 唐 景 攷 造 沙 直

一 小 洞

松 平 公 御 書

然物墨迹

一 念悟

一 念悟

一 念悟

一 念悟

尾後殿

松平河波寺

和泉寺

岩澤寺

大德寺

法光院

墨跡

一 虛堂

尾張殿

一 虛堂

紀伊殿

一 虛堂

松平陸奥守

一 虛堂

松平相摸守

一 虛堂

一 虛堂

坂本大學院

一 虛堂

酒井之內守

一 虛堂

京極丹後守

一 虛堂

沼井河内守

一 虛堂

小堀大膳

一 虚堂

藏田之正所

一 虚堂

自念與市女

一 虚堂

和泉玉坂
合升之序意

一 古藏玉浦

尾張殿

一 利休玉持輝東陽

松平陸奥守

古藏玉

一 山一以物

紀伊殿

利休藏於玉持

一 清拙

松平陸奥守

一 虛堂

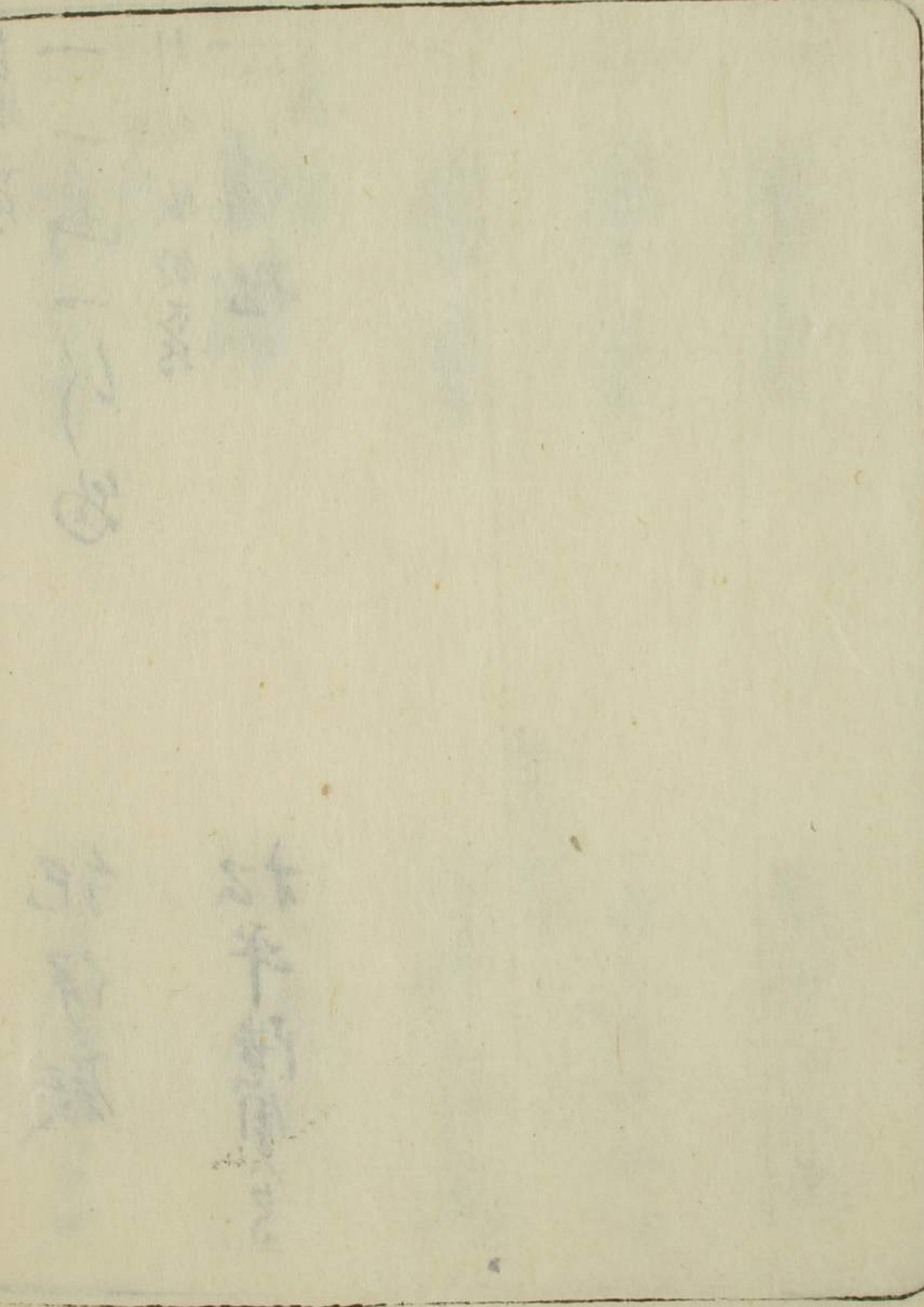
一 雲華

一 月石漢

一 佛光

一 景溪

一 南浦



一 微露

一 清指 大字

一 一体 二行

一 去浦

一 与筆

東烟 卷 天
雨極 法 書

表帛 系 地 石 卷 金 禪 祖 集 合 妙 子 細 書 深 旨
卷 之 廿 大 小 有

一 活持 卷 子 卷 均 三 卷

上 卷 初 書

近 清 大 周 尚 通 公

中 卷 同

定 法 寺 公 助 大 僧 正

下 卷 同

青 蓮 院 号 法 法 親 王

一 益古法眼元信外題

号 純 法 親 王 奥 書 三 條 西 實 隆 云

箱 梨 子 地

上 箱 相 去 共 云

卷 物

一 奥羽軍記三卷

八幡太郎卷物也

上卷詞書

仲並 朝書

中卷詞

友少將保備

下卷詞

從三位行忠卿

一 奥羽軍記三卷

奥羽軍記三卷

奥羽軍記三卷

奥羽軍記三卷

