



古今名物類聚

中魚菜入之部

二

79
3759
2



多  
9  
號 195  
卷 2



古瀨弓



金十

土

白 淺黄

ナヒリ色ニスルハ白シ

藥

下藥材上薬正太厚戸ハ  
黄クスリモアリ

糸切

細カシ

一神 苧造ニテ似厚物上トス

厚子作ナリ下トス太厚戸ハ

大中ナリヤ云作厚年ニシテ

上カシ

平野

クニ

一高字八厘

一細二寸五分

一四一寸八厘

一底二寸五分

平野

装

一金剛切意海黄後ツカリ茶

折家くハツ心書付宗首主百平野  
袋内ハハ織麦紋意海黄後ツカリ茶  
箱者装ハツ心書付宗首主百平野

平野

十瀬戸耳付

- 一 字 二寸九分
- 一 耳 二寸五分
- 一 胴 二寸二分
- 一 口 内径九分
- 一 座 一寸五分

耳付  
金十

袋

一 濃お七子字新張子 急業字  
出しくまき

一 控家者了

一 袋箱高梅枝海

急業字  
没計紋と

箱 急業字

瀬戸

付

相坂

一 一 二寸五分

一 一 二寸五分

一 一 九分六厘

一 一 五分

相坂

袋目

一 緋ヒロヲド鳳の紋地生花名之類 生花名之類 緋ヒロヲド

一 龜甲海 徳白

一 花色梅海 徳白

一 茶比節 徳白

袋箱する竹お坂袋

枕 徳白

袋母比海 徳白

箱 徳白

相麦

相坂

相坂之記

在坂之記 相坂之記 相坂之記

孤蓬庵主一日袖小壺来賜一碗  
茶之次告予云此小壺元来無名  
如何目焉美於干茲有傍人不意  
吟古歌者

お坂のそくく此風をてし心はれ  
し来くくお坂のそくく

庵主聽此一吟卒目相坂

予曰何為然也

庵主云臨江齋山居之時以右之古歌重而詠

お後乃あゝ〜此風成少今あ  
此のあゝ乃あゝ思ひやあゝ

玩弄小壺底同如這歌者乎  
予曰喏是故便見需著一  
語遮裏無隻字依什麼銘之  
矣雖然如斯庵主者予二十

餘年之舊識也難忘厥親賦  
賦一偈露醜拙云

扉獨閉玄何之紙被遮寒  
樂此涯昨日非兮今日是明  
朝難易有誰知

元和三丁巳臘月日

江月叟宗玩書

印 印

相坡流已系自内赤

唐王

張

此  
子  
子

一 海外堆米

一 你

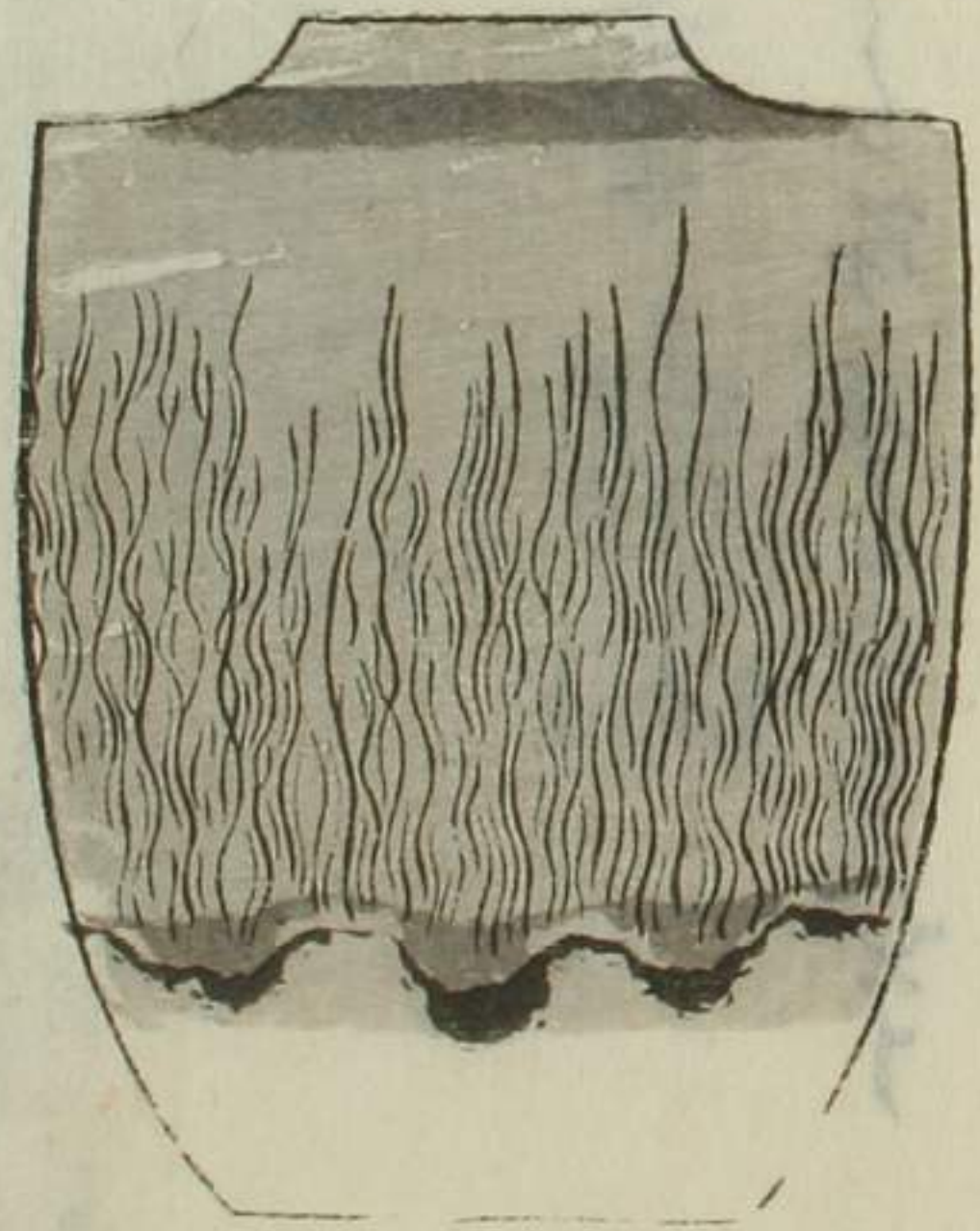
家

子



畠山

- 一 高二寸六分
  - 一 咽二寸二分
  - 一 肩四分
  - 一 口一寸
  - 一 底一寸二分
- 五五白牙家形



畠山

袋

一 紫黄後枚地花編遠

紫黄のたき、  
紫ワカリむき

一 花多し但柳遠ニ可花女子風

花多しはかき

一 白地新つち

新つちのたき、  
紫ワカリむき

抄家花<sup>ア</sup>心 著竹宗甫 白山

紫<sup>ア</sup>心<sup>ア</sup>豆<sup>ア</sup>心<sup>ア</sup> とうとう<sup>ア</sup> 紫<sup>ア</sup>心<sup>ア</sup> とうとう<sup>ア</sup>

箱桐くわゆり

白山

二の中

一 一の二寸五分

一 一の二寸五分

但子<sup>ア</sup>心<sup>ア</sup> とうとう<sup>ア</sup>

一 一の八分五分二分

二寸<sup>ア</sup>心<sup>ア</sup> とうとう<sup>ア</sup>

一 一の一寸五分

五五案

沙物袋白ちりめん

河中

袋

一 正法寺

裏か、子、  
既わかリ甚

一 青木かじ

口、  
口

一 板

裏か、  
口

一 白地浪保

裏か、  
既右と

一 抄紙

一 袋

裏か、  
既右と

箱桐

可申

外箱

色物

在中巻 小堀和泉

一 三寸五分

一 二寸七分

一 一寸八分

一 一寸

一 五  
六枚  
二枚

在中巻

袋八二箱入

龍頭 意かいつ

薄板幅車 意かいつ

白花免地紋 意かいつ

丹地唐草 意かいつ

うしと 意かいつ

ふく 意かいつ

ふく 意かいつ

ふく 意かいつ

振象竹中 意かいつ

袋柄地 意かいつ

箱 意かいつ

瀬戸

肩衝

在匣

葺

名箱の付宗甫

一 六寸二寸四分

一 底五寸五分

一 高一寸

左より彫物牡丹、  
右より内外と云々  
と云々

紫表裏のり、  
赤地と云々  
裏のり、  
造りよき

浅野

一 高二寸九分

一 胴一寸七分

一 口八分一

一 底一寸一分九厘

左よりと云々一枚  
右よりと云々一枚  
宗甫好一枚

袋三

- 一 たるやうに 義海著
- 一 正しく 張子著
- 一 かくし 意之ちり

挽象をりや心 文章を彫入  
 袋三のい職留 意節の強き 諸業

浅野

昔年浅野は之人行持  
 淡語國海野をまゝに  
 いふ事 あはれ  
 おまの あはれ  
 新 あはれ  
 心則とおる あはれ  
 筆 あはれ  
 宗甫

表々

一文字風帯

是帯より帯  
差乃り致

中

ニくろりくくは  
梅後こくくを

之下

浅黄と  
麻巾らくく小紋

巾

象牙

釣舟

一 二寸五分二厘

一 細二寸二厘

一 口一寸一分半

一 コシキ口は 黄葉あり

一 底一寸一分

釣舟

袋口

一 ちくしん

一 花うさぎ

一 上り守心

一 もえそ白蝶

扱良たを十心か行ふ甫  
金舟  
袋口等  
金舟

十瀬戸小肩櫛

本庄伊豫也

一 高二寸八分

一 胴一寸八分

一 口九分

但し口行も

一 底 九分半  
一寸七ツとあり

糸通り此下縁も

五五京

小肩櫛



袋

一 緝地花兔 急地色かき  
結うすうらう色

挽糸若竹等

八重櫛大湯

一 寸二十

一 咽三寸五分

一 口二寸八分二厘

一 座二寸五分

一 蓋一枚

一 沖地袋羽二寸

八重櫛

袋

枕家丸形外自去黄漆肉黑  
袋相子草 無節心下  
箱桐白木細子高系柄系

八重櫻 大海

大瀬戸村 かきこ 肩掛 昭升作理書

- 一 高四寸五分
  - 一 胴 二寸五分
  - 一 肩 三寸五分
  - 一 口一寸一分
  - 一 底一寸四分
- 二重案

村雲

袋

一 杉子とめかし... 袋

授身芸担かすか宗南

袋赤漆のむかし... 袋

箱桐白木... 箱

○ 雨宿

一 子 一寸九分半

一 網 上二寸六分半 下二寸六分

一 口 一寸二分半

一 座

掛 圓 乃 一 丈 一 寸

其 二

片物袋と羊ともぬい



雨宿

袋

一 河比守系唐松竹堂家 徳ワリ茶

扱家外 大島海舟 徳ワリ茶

徳ワリ茶

箱相本 大島宗甫

雨宿

○大島

松平 徳ワリ茶

- 一 高 二寸七分八厘
- 一 胴 二寸九分八厘
- 一 口 二寸五分
- 一 底 二寸五分
- 一 蓋 二枚



大島

袋三

- 一 丹地裏故のき
- 一 清水口
- 一 細地口

扱家計也、有馬蓋内外細丁子及、糸目中細のすうがい  
 密河茶沱織意のつりや  
 箱相白木きり字甫

大鳥

伊豫心藤 板倉伊豫心

- 一 二寸一分七厘
- 一 綱肩より一寸二厘九厘
- 一 口茶沱より一寸八厘
- 一 座九分五厘
- 一 重一枚

盛四

一 紺地梅紋宝珠 裏に之を繪す

一 白地牡丹梅紋口縁

一 赤黄生(云)宝珠 裏に之を繪す

一 節小石(云)と(云) 裏に之を繪す

一 松島人金梅寺

一 袋河(云)他(云)織 裏に之を繪す

一 箱桐(云)木

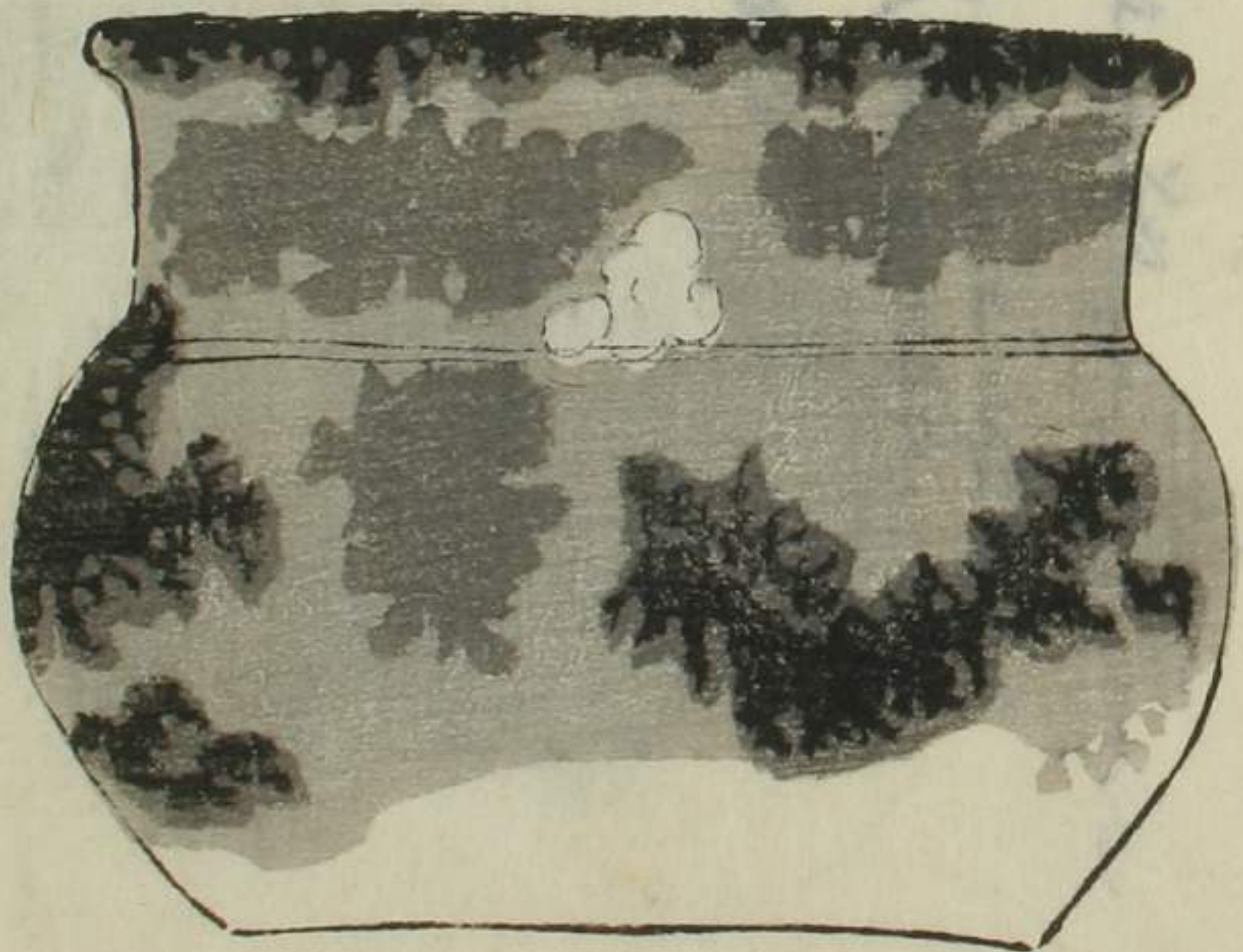
置紋

一 高一十八分九厘

一 胴 二寸六分六厘 廣き口二寸八分六厘

一 口 二寸八分六厘

一 底 一寸九分



置紋

袋二

一 朱印下子神（急いどえきこの重七トモ） 徳ツカリむらこき  
 但字付此（急いどえき） お小嘉請とあり  
 一 清あきし（急いどえき） 徳ツカリあてき

内箱桐白木子てうの書付

袋濡る地梅し竹之紋（急いどえき） 徳ツカリこが系

外箱桐中次者共（急いどえき） 徳ツカリあてき

書付内箱の色と正於

豊紋

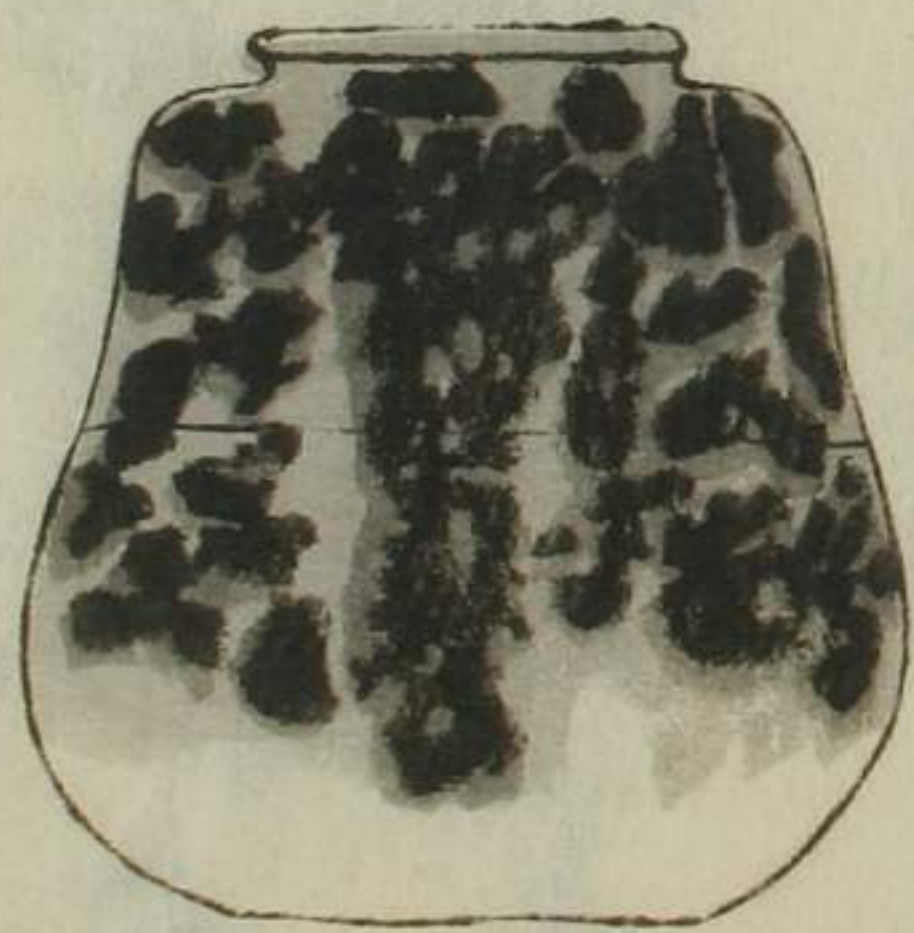
破被 （急いどえき） 急いどえき

一 高一寸八分四厘

一 細肩三寸四分三厘

一 口九分八厘

一 座九分三厘



破被

家

一 望月如心とて織留の所望急玉虫かちよる 結ツカリむらさき

枕家 堆島梅鳥彫道とたまはれ石

紫をさくらとて急白鬼赤黄とたま 結ツカリ茶

箱桐白木とて古東管とてふる

ヤフレフスとて茶入

物前二奇宗南 奥月

むらけ、未可計乃

衣、毛うらぬく

や布れあすはるにま

はかせのをと



孤蓬庵主之筆蹟見書之次  
人呼小壺目破被此小壺則  
庵主所與春日宮人一物也  
右之一首者予師升  
仙嶽禪佛閑居雜詠也

并頌曰

常閉玄門百不閑  
遠籬野菜蝶絲：風流文物  
非昔爰紙被一張眠白  
卷

重而請祀之頌款之外別有  
什麼需同如破被嘆倒空袍

錦綉則此不盡奴視無量  
珠寶者年松凡元來茶考  
汝穩坐閑居而觀之不勞  
千金價可樂其樂古人云  
貧者士之常有何憂哉  
書以代銘矣

曹氏衣子亂道 印 印

表貝

一文字風帶尔堂  
中緝地浪沙  
上下葉一付  
壯象牙  
箱桐白木書付

古也わ小寸了の未

外箱里加字石泥字款

破被之記兩筆  
江月  
宗甫

顯戶肩衝  
字法更字

*Faint vertical text, possibly bleed-through or a secondary title.*

一 寸二分八分二厘

一 洞一寸九分 接平身

一 口八分半

一 底九分

蓋二枚  
半法更  
立古似

肩衝

袋三

- 一 かしとく 裏ついで 結ワリ茶
- 一 凍之太 かん ワリ 結ワリ茶
- 一 白牡丹 花 庄 入 ワリ 結ワリ茶

箱蓋ニ 葉あり 昔竹等より

林府御

- 一 一斗九分七厘
- 一 狗 一斗二分 一斗七分
- 一 一斗八厘
- 一 一斗四分

林府御

袋

一丹地草蓆地紋蓆丸

枕家花調蓆彫入

袋毛のり八歳 意麻子古上北粒

箱桐

林肩衝

○女郎花

松子出羽鳥

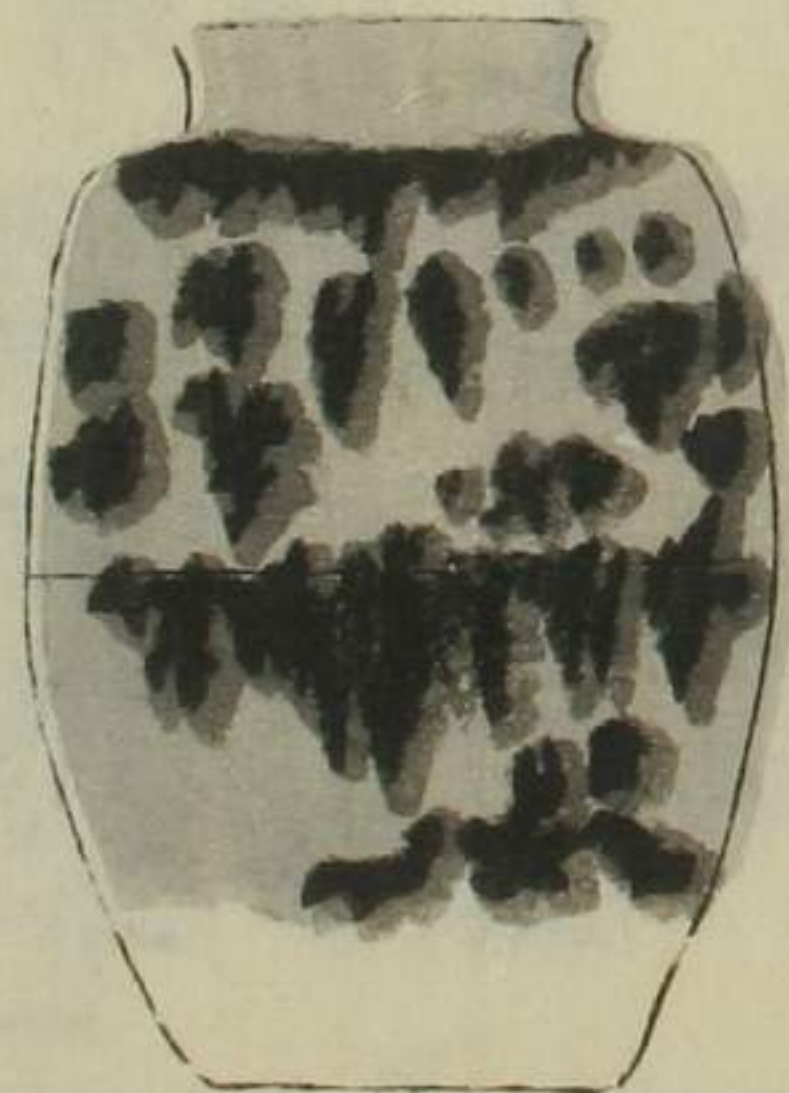
一高二寸一分八厘

一胴一寸七分

一口九分一厘

一底一寸一分一厘

一蓋一枚索



袋

一白地一重蔓古合淵 急造美 徳ワカリ美

物象多し和心流額形

袋と心す古造り 急造り美 徳ワカリ美

箱桐白小昔竹筆名子名

女島茶

○色々季 古丹山藏

一高一寸五分八厘

一胴一寸五分八厘

一口一寸九分八厘

一底一寸五分

蓋二枚 由一投案 立余水

漆物袋小紋編物 急造り美 徳ワカリ美



節季

袋二

一 鶴乃紋とむし次 急須のふき  
徳ワカリあきき

一 茶地室らし ワカ  
徳ワカリ茶

一 窓箱白木茶付 一色地室らし  
徳ワカリ茶

箱心木茶、棠書付宗甫

節季

色地らし

上箱黒の子、合茶子、てらし

袋肥後小弥 急須  
徳ワカリ茶

○ 一保

松平出羽守

古藤

文相

一 高二十一分

一 胴一寸八分

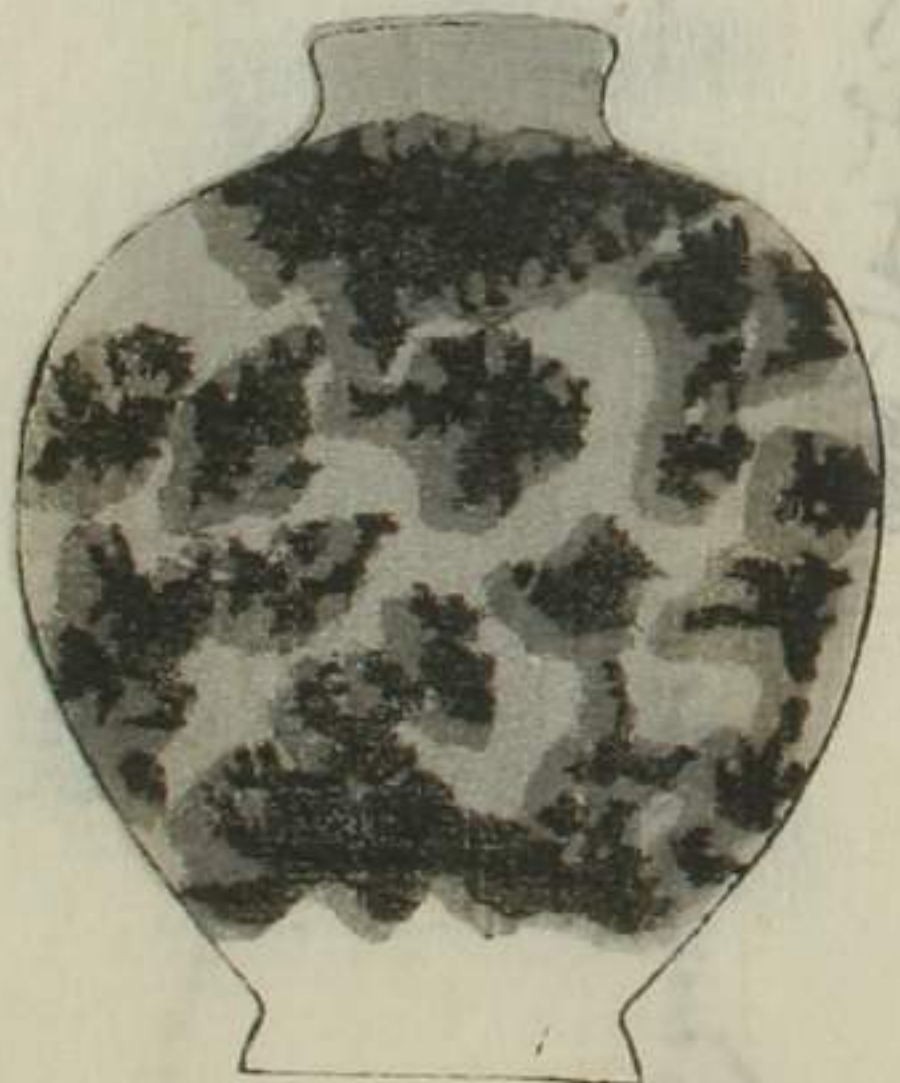
一 口七寸五分

一 座八分

一 一 同左あり

蓋は板

水物 徳瓦白ちりし 急須  
徳ワカリ茶



一保

# 替日慶

袋口

一 難取切 急かす

一 毎法 口改

一 了積 口改 法ワカリ茶

一 朱片切 法ワカリ茶

成名箱桐白本若竹

扱良く 急かす

皆 急かす

箱白本 急かす

古瀬戸

文琳





土

淡黄葉

藥

下藥材上系共色或黄  
黑

系切

丸系切之

一神膏作之<sub>二</sub>上作之<sub>三</sub>度<sub>四</sub>也

一泥上作<sub>二</sub>片<sub>三</sub>下<sub>四</sub>刃<sub>五</sub>ノ如<sub>六</sub>ク

法亦形<sub>二</sub>子<sub>三</sub>之<sub>四</sub>形<sub>五</sub>十<sub>六</sub>凡<sub>七</sub>也

丸白共<sub>二</sub>煎<sub>三</sub>葉<sub>四</sub>

一之<sub>二</sub>寸<sub>三</sub>五分

一咽<sub>二</sub>寸<sub>三</sub>六分

一口<sub>二</sub>細<sub>三</sub>寸<sub>四</sub>五分

一口<sub>二</sub>七<sub>三</sub>分<sub>四</sub>五分

一圓<sub>二</sub>寸<sub>三</sub>二分<sub>四</sub>五分

是<sub>二</sub>圓<sub>三</sub>系<sub>四</sub>也

歌<sub>二</sub>華<sub>三</sub>

諸君... 小堀... 家... 柳川

去冬十一月

- 一 子二寸五分
  - 一 胸二寸五分
  - 一 肩二寸五分
  - 一 口一寸二分
  - 一 底一寸二分
- 蓋五寸 固五寸

袋

茶地筆紙花紋之初（茶地筆紙）

但小川（小川）と口（口）

箱一重黒紙内分担あり（箱一重黒紙内分担あり）者竹（者竹）と貝（と貝）

香慶

まきくは口（まきくは口）

一 寸二寸五分

一 胸二寸五分

一 口一寸二分

一 座二寸二分

口の片第一細く一節

袋

一 篇小石身七寸二

一 篇小石身七寸二

一 篇小石身七寸二

一 篇小石身七寸二

一 篇小石身七寸二

口 瓶 筆

一 了二寸二分七厘

一 瓶一寸二分九厘

一 口一寸二分五厘

一 口一寸二分五厘

一 瓶一寸二分五厘

口 瓶 筆

袋

一 空月

裏かきとらふ

掛取しとるる糸目

紫之より人等とるる

一 空月

袋

十去中飯桶

一 空月

一 洞子とらふ

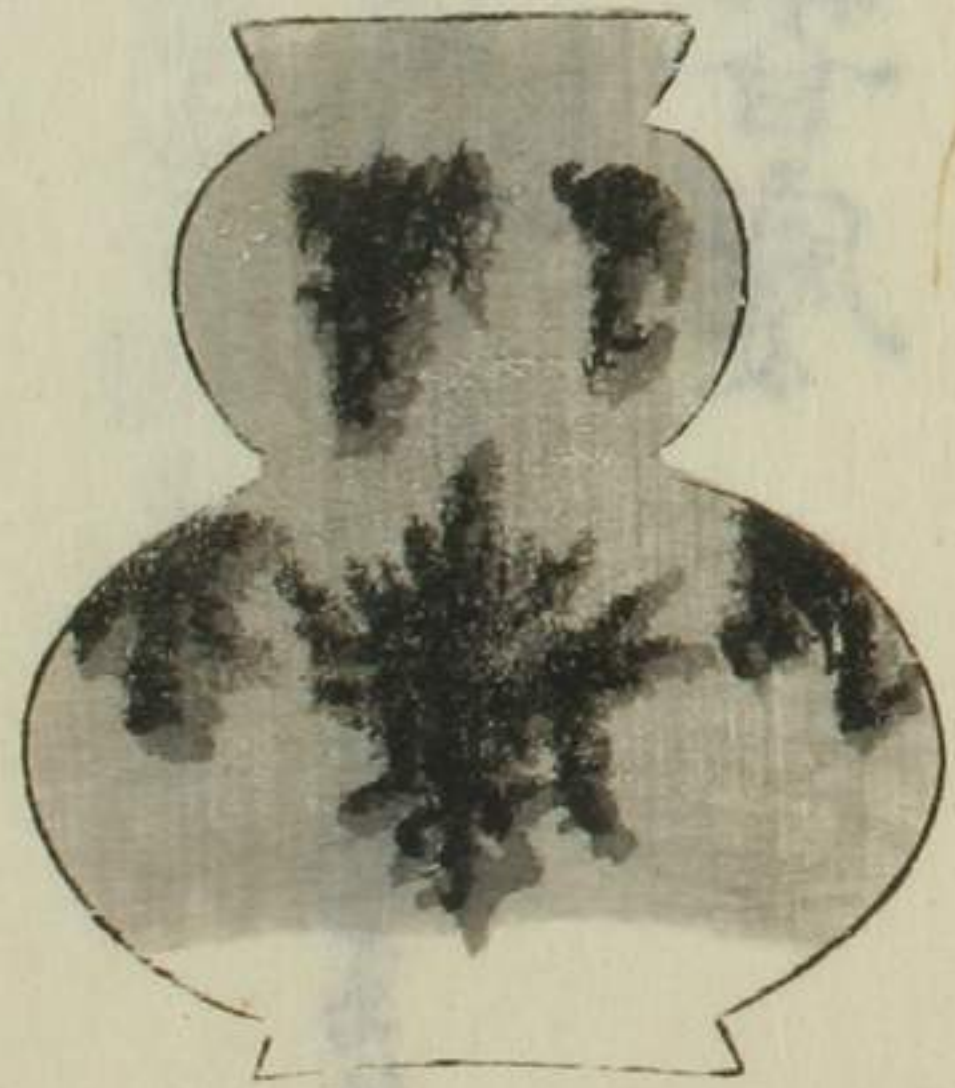
一 座敷坐一寸とらふ

飯桶

袋  
赤比 厚 紋 三 寸 半

○ 春 美 子 飛 葉 瓶 等

- 一 高 二 寸 六 分 半
- 一 胴 上 一 寸 二 分 六 厘  
下 二 寸 二 分 半
- 一 口 一 寸 九 分
- 一 コシキ 二 分 半
- 一 底 圓 坐 一 寸 二 分 半



飛葉

家

一 地氈長一丈一尺二寸

急かたしよ

枕象有馬鞆等形外者長一丈二尺

袋公地長一丈一尺二寸

箱桐若竹宗甫

音慶

瓢箪

室

一 高二寸七分

一 胴二寸四分

一 口一寸一分

一 口一寸二分

一 底一寸一分

家二

- 一 白地直地牡丹意子 急な屋ちよる  
結むらうたき
- 一 白地地蓮牡丹意子 急な屋ちよる  
結むらうたき

扱家イヌ内黒染き方行合裕  
袋籠色稲妻紋紐子 急な屋ちよる  
結むらうたき

螢

螢

去共了瓢箪子

- 一 寸二寸六分
- 一 胴 節二寸八分  
上丸二寸二分五分
- 一 口九分
- 一 底一寸二分
- 一 蓋一枚

瓢箪



家三

一 白地新治

急かいて  
結ワカリをゆす

一 かしと

裏をえそかいて  
結ワカリを

一 紺比菱万字

急かいて  
結ワカリを

挽かきくハよむ 結額

袋ちやむ丸

急かいて  
結ワカリを

箱桐白まがや字宗甫

瓢箪

