



茶陽三卷書

天

梅嶺新文庫

ヲ多
2232
1



78
2232
/

一 編無

花今昔引拙詔鴟而持名人代に撥作天下
花入や青磁の筆籠乃之圓白物小なり



一 かゆ別し

昔京乃新在家池上必履而持クハリと卓に居ル
信長
松見院殿沖代火入矣中ハ

一 編無

昔大内殿津内 埜天王寺や宗及に在
甘カフ遠列而持

名物也 け外小のや宗一十斗も有るに由教寄
ふ入ぬる物也



一 枕尻

昔珠光所持天下一名物之但コトフ
此入五通ノ故ヲ指シ四方を小居ル 圓白柳也

一 枕尻

是も同名物也故ヲ又通指四方を小居ル道三
在右天下三ツ花入也但付外枕尻好悪又文七ツハ
左もハ枚考ふ入也口傳

一 ぶろり

昔征鷗所持天下一名物也但
コトフノ故片ハ花入也 圓白柳也

一 ぶろり

京旆兼院并曲庵二人所持之四方を小居ル

一 枕尻

昔引拙所持是も故ヲ又通指四方を小居ル平丸也

一 筒

是も昔紫柱カクル但筒一種持タラハ
亦小カク入也 宗甫也

一 ぶろり

是もコトフ所持之故ヲ又通指四方を小居ル
四方を小居ル 宗甫也

右ノ外 ぶろり 七ツ有 何し由好之物少クハ

一 鶴声

二色ノ紙に紋あり花入
薄板小居

宗易持

一 槌ノ花入

昔紅鶴所持葉洞ノ紋あり
圓白板小居
花入あり口方蓋居
河本高直

一 磁花入

青磁但由母為口セハキ物
ノコヒソトシノ卓居

松枝陸仙

此一巻先師珠光之一紙即紅鶴引玉

紅鶴引玉

令進加時之書除捨書改一巻是也物子

宗易之師同進在口年之秘考古之秘

令今案平皆河山城守也占之如傳如

四息

天正十八庚寅年二月吉日

珠光之一紙目錄是也未裁ヨリ相傳

文由榮湯之記著光院及麻園院及

之沖代ヨリ山唐物同カ繪繪等

歴々集早一之以ハ河同明衆善河弥
毎河弥也 友公様也東之後極重院及
十三四年沙落馬那即沙維命也其後
東山慈照院及沙家督ヲ被集セ付
四星院及之為沙後見是之都強行
早山名物也少之流之其後七段書室
く流去不知を敷之 山名ハ東山ハ
隱道下ハ河沙也 多友ハ沙維真ハ

甚不斜頃者秋ノ末月未逢宵ノ元燈
虫ノ音ナシ之益物多成折ノ節能ハ河沙
石源式物語結名而夜ハ不定ハ河連款
月見之花見鞠少子扇合草等折ノ真
其來方ハ一事ハ大成ハ物語別又其
何者者昔ヨリ互更遊具ハ一事ハ其又
河沙ハ河沙方ハ山ヲ分テ鷹狩沙年ハ
隨テ山退屈ハ何カテ有テ其ハ其ハ

十十所說之旨能作殊獲之效即公首
下者良將不顧其倖中亦亦十八
樂道之上。沙茶之中事。沙交之
南都稱名寺珠光之中者。空蕩
其少年。拋身上二道。志之源者。云
其次之件。其少矣。抑之。亦孔子。聖人
之道。其子。殊光。下相談之。密傳
口約。二。殊。志。中。上。以。亦。一。男。一。也。八

有伊中。樂沙金ノ二工音ハ松風
子之春。其秋。九。西。白。以。托。與。八。是。也
以。唐。物。之。沙。莊。依。甲。李。之。北。時。托。眼。前。
就。沙。賢。之。名。併。以。名。物。之。沙。威。之。九。是。也
小。棄。大。意。以。花。入。香。爐。香。合。沙。爲。事。是
等。誠。事。之。邪。之。以。是。悟。古。是。也。了
以。托。與。八。是。事。湯。小。子。之。夕。九。事。有。日。及
十。十。中。之。就。之。禪。宗。之。事。也。殊。專。用

丁体未^{和南}珠光围^{和南}一神^{和南}中^{和南}

是^{和南}之^{和南}教^{和南}家^{和南}之^{和南}一^{和南}种^{和南}乘^{和南}也^{和南}时^{和南}及^{和南}佛^{和南}

法^{和南}日^{和南}有^{和南}之^{和南}中^{和南}一^{和南}及^{和南}法^{和南}文^{和南}法^{和南}流^{和南}致^{和南}是^{和南}

公^{和南}方^{和南}样^{和南}有^{和南}法^{和南}威^{和南}所^{和南}珠^{和南}光^{和南}之^{和南}以^{和南}右^{和南}之^{和南}所^{和南}

通^{和南}下^{和南}致^{和南}定^{和南}是^{和南}法^{和南}沙^{和南}一^{和南}世^{和南}之^{和南}法^{和南}乘^{和南}此^{和南}是^{和南}

之^{和南}以^{和南}天^{和南}下^{和南}法^{和南}乘^{和南}湯^{和南}之^{和南}法^{和南}者^{和南}人^{和南}此^{和南}人^{和南}等^{和南}

法^{和南}者^{和南}之^{和南}名^{和南}不^{和南}及^{和南}下^{和南}下^{和南}之^{和南}法^{和南}中^{和南}洛^{和南}外^{和南}南^{和南}致^{和南}

境^{和南}悉^{和南}之^{和南}所^{和南}人^{和南}之^{和南}法^{和南}乘^{和南}湯^{和南}之^{和南}法^{和南}者^{和南}人^{和南}此^{和南}人^{和南}等^{和南}

内^{和南}上^{和南}之^{和南}法^{和南}乘^{和南}湯^{和南}之^{和南}法^{和南}者^{和南}人^{和南}此^{和南}人^{和南}等^{和南}

之^{和南}和^{和南}大^{和南}名^{和南}之^{和南}等^{和南}之^{和南}法^{和南}下^{和南}知^{和南}被^{和南}下^{和南}并^{和南}法^{和南}

茶^{和南}湯^{和南}之^{和南}法^{和南}乘^{和南}湯^{和南}之^{和南}法^{和南}者^{和南}人^{和南}此^{和南}人^{和南}等^{和南}

以^{和南}法^{和南}所^{和南}人^{和南}亦^{和南}法^{和南}以^{和南}名^{和南}物^{和南}之^{和南}法^{和南}持^{和南}之^{和南}法^{和南}者^{和南}人^{和南}此^{和南}人^{和南}等^{和南}

之^{和南}法^{和南}乘^{和南}湯^{和南}之^{和南}法^{和南}者^{和南}人^{和南}此^{和南}人^{和南}等^{和南}

松^{和南}下^{和南}條^{和南}道^{和南}提^{和南}子^{和南}中^{和南}者^{和南}法^{和南}法^{和南}古^{和南}希^{和南}提^{和南}列^{和南}

西^{和南}福^{和南}院^{和南}引^{和南}法^{和南}是^{和南}等^{和南}法^{和南}也^{和南}在^{和南}法^{和南}法^{和南}法^{和南}

他^{和南}界^{和南}之^{和南}法^{和南}法^{和南}法^{和南}法^{和南}公^{和南}方^{和南}样^{和南}是^{和南}法^{和南}法^{和南}

尚明元蘇河孫叔河家之所
學之後也物天下占打亂り私物不
今元初下 絶計一道未也程以無是
珠光皆宗珠宗悟善好善由宗毫
紙滿紙鶴右此元其紙シ續珠光ハ
貝利多能所流之四為別集之於傳
引掛代述ハ珠光風神方り紙鶴
之時悉改形年一与也造紙之達

中興用山也古今ノ唐物集名物
卷全教者ノ人ハ大名茶湯十之又貝利
茶湯モ上ノ世之教者師道シ仁ノ
也茶湯者ト云又從教者ト云ハ一物モ
不持者有ノ雙悟ハ從ハ一ノ柄下
此之除洞者ト云也又唐物持テ目
茶湯モ上ノ右之三ノ茶ヲ洞一
志フカケ六名ノ人ト云之是紙鶴ノ進加

相之云不尚代幾子方云道具并
小道具也皆悉紅鴉目字云以之
好也只傳茶湯者上云者紅茶湯者
不紅教者者上云也茶湯者
教者志古今名仁云珠光并
紅鴉也

右此一卷大形ハ珠光ノ一紙目錄寫
之後紅鴉之退如平紅鴉遠ハ

四年己未宋易先達之右云所云
餘年四置ハ家傳書改ハ案云
何云名物志一種云目字云本云
有源重上云教者者云是悟云
目字云也

紅鴉末後曰

知量云茶味与云禪味同事云為松風吸
盡不意云塵云

三四ノ斗書付也や珠亮一紙目録
能阿原、目録ノ事手執る者ノ時ノ同
日記也字珠相傳也

一 経瑪今追加一巻ハ中書裁近お供ハ書利
系湯内神依ハ從禪宗出志學大
形口傳密傳之後也依付依書書物其
書抄也 等記抄也

一 沙也ノ物ハ不家ノ代言下沙座者也

名物ト云大意左ノ三ノハ昔ノリノ行本
最ヤ沙系湯道具其密ノ口傳傳

五ノ抄也

大意ノ事

三ノ月ハ清意ノ下二ノ各物也大亮
コブセウガ前ノ腰袋ヲ付ル者ノ様
長キコブアノ前ハ少傾テ面白キト云事
三ノ月ト付ル也下ブクニ一紙抄也

昔具福寺西福院所持也。之後日向
道徳可持之後。下京感を可持之後
二好と實徳を可一乱と河内を可持
六破中。以後堺宗易。のりキ三二好
を元三子貫。を子元。信長。を元。右
子元。より信長。へ上。のり。し。ら。う。後。名。を
威光。高。以。益。河。内。宗。を。能。代。代。の。事。貴
号。授。も。無。く。も。の。山。意。ア。指。す。只。信。を。正

信長
指見院殿内代火に入矣中

一
松嶋の陣。産。コ。ブ。ホ。ノ。上。ア。ん。ナ。リ。以。去。某。去
意。と。多。牛。也。三。ケ。月。も。天。下。無。双。と。云。某
十七代 以松嶋トハカハル吉人モある中
教。方。より。云。信。之。十。リ。ハ。三。ケ。月。が。珍。補。を
以。意。松。嶋。ト。名。リ。信。方。事。奥。列。各。宗。ノ
松。嶋。高。敷。多。ク。西。白。虎。之。以。意。コ。ブ。多。キ
依。テ。松。嶋。ト。信。方。之。昔。三。ケ。月。也。松。嶋。又

東山殿此物之左後沙物等何ぞ打乱
中比付書意三好宗室所持子長壽寺
印跡片書ありしに左後宗室本持左後
信長之上方振田^{信長}院殿沙代火入
夫中比山宗毛行上入札有印傳

一 早石津煮園白粉、左付煮者直煮
百丈之付子本道提平口操石好田
留系不湯付の 東山殿門威立三由物

一 此石之左四指石と吳名は付也沙物乱
後宗之長壽寺印迹所持之左後宗室
所持之左後園白粉上方松嶋三ヶ月ノ
後天下一之煮之七斤寺此茶入茶葉
每就所由系之味三日月トトト也
粒口傳之左

一 松花付煮者直煮也右カワテ園白粉左
付煮入るるは是れ古煮也之太コブニワ

アノ下菜白ク赤シ智珠光所持ニ後
道徳不物其後信長公へ上一乱ニ始
々其取園白粉ト云ハ清香ニ由リ
天下ニ相鳴相花ニ三月十三日ノ名物ニ
加事ノ清香ニ相名養之市菜ニ甘
味名人ハ驚入曰説由菜七斤程所
有

一 捨子園白粉 在ハ山邊捨子ト名ニ

吾々ハ乳力無ニ依テ捨子ト云曰説アリ是ハ
北説之乳モ曰フ一辰見支成ガアリ東山殿
沙蕪始ハ山物ト云道能河原是
程成蕪末名ヲ付又子捨子ト云カト
上之旨テ今捨子ト云ト云一辰能是
沙蕪ト云不及中六斤七ツ八ツ入ル
蕪中一何ノ蕪カハリ菜カシケ上ニ
菜ノ降ルル板ハ西白キ菜上ノ或

時を敬何儀と別け意を察すスハキニ
就上意則察す向は仕作以沙口切以
カトおす口傳

藤のけ橋小やねむく釣る

一 さて一圓白柳を左に葉をたして
花乃事ふして春を一藤及びつても
葉のころのころをたして
ふしておるして一葉をたして

十斗あり六斤七のハツ沙茶入

一 澤娘 叶葉沙茶七斤あり 圓白柳を左に葉をたして

白ふふと去葉再沸し茶其味不及中葉
武節を難し

一 さいらる圓白柳をたして葉をたして

有相傳よ等々キト云テ奥列ノ名所
さいらる名付はけ本奇く中傳能
相傳よお一由は海土のさうまふの
お

志が 圓白粉 在り 意理先ずる 又 宗殊
一種 樂後 是後 守り 故 是後 太守
圓白粉 是 能 志 中 子 細 出 産 也
是 時 の 香 也 中 向 持 也 中 向 志 也
と 云 々 也 大 小 丸 斗 互 云 云 也 粉 也
傳 有 之 也 け 外 圓 白 粉 名 意 粉 也 有
又 之 也 一 毛 洋 風 也 下 也 水
名 庫 意 也 中 所 持 也 在 け 意 也 本

一 按 津 守 掘 出 意 也 大 小 丸 斗 互 云 云 也
中 斗 也 乃 津 菜 也 耳 味 口 十 石 等 粉 也
猶 口 傳

一 沃 帆 意 三 好 出 城 所 持 大 和 大 納 言 意 也
有 沙 菜 能 卜 吉 人 廣 長 仁 名 意 之
沙 菜 七 斤 入

一 ぐ ぐ ぐ ぐ 宗 易 有 此 意 丹 後 外 郡
丹 後 一 郡 名 物 也 橋 立 也 云

四説有又東山殿此意はらと河舟
たも思次之法不と沙路之ぬし付
まもみも思す河舟乃ととととと
舟のをよとととととと名付ら
目とつととと説有名人の一世の
意方れい山業の事ハと及五の業
の六くとも何代絶之活し七行を
一 九重塔もととや宗安とつり付業は白

源法不ととと九重小少のぬし
云哥少とと九重ととと説は七行
上入口傳を

一 九重橋明香日向守不持此意と右は
少く付るし九重とととととと
ふしへは宗良乃と右の八重橋も
九重小少のぬしと付哥ととと
意の各と付ふや七行入日向守死

時坂本より火に入失口傳りて

一 日申此意日申と云事丁天王寺より

出夕と云事也天王寺市日丁白と申白

立市子亭出中白と依ラ申也六斤八ツ

入塊持也丁宗味と云

一 白雲七斤入意之頃出薬之義所名物

汚毒れりし吉人鹿袋より並又傳

と云事康様と云

一 此野首田を左に意珠光んを志

意の下へといり多飲小依くも持野

と名氏なり也清茶天下無双した也

傳

一 雙月 蒲生飛彈守及び意三ヶ月

双月と云事也一と云事也六と云事也

七つ入也

一 時雨 長岡越中守及び上り意傳也

と云事十月十日以て切に有る目には五分
面白くして時ると名と有る六分七分
紅鶴十上鷹養仕ある事又沙蕪
薬の時るの根子る而左にせんかく
時ると云舊説の利

一 淨林蕪堀天王寺の宗及に左に一辰
蕪也沙蕪六分七分又金平牧と云
より淨領也

一 千種引物蕪之堀堀田屋徳林に左
一 深山 京之蕪に左に蕪に遠山二通を
仍て古(名成)也右此蕪大蕪
物者年四十二歳の内男を以て此
外に名物と云本一の沙蕪左
方より一真蕪と云名を不
知古傳有

大蕪は口口口三筋あり腰、遠山有る

志蕪と云や但三日月松嶋の遠心
をこふ十キ葉もあはれ物也

一 石ノ事昔ハ多敷多ク云葉并又ハ
流所ニ立ル者ノ高時高時く包捨但
けある石名物ナルに依テ未貴歎ル人
有昔三子貫只傳

一 残巻 此石松寺 幅二寸八分 平願寺門跡在上一
言寸み分り里中石をキ処下キ所ハ

如ク在りその内小向石願小アリ是ヲ
跡をとりや此石洋見不中ハ四説ノ傳
一 東ノ松山塊垣屋宗悦ニ在右ノ石も大形
似タル松子也上下一寸八分横み寸二寸高
後二寸九分斗り高キ山下キ山有里中
向キ上ニ交り夕乃松山浪ノ所ハト云
寄の石手太ある石ありハふ定鉢立ル
時後沙ト云テ米籠るが向キ砂を

上手得石ノ形ヲ遠ヘテ之ル但高也
 此石按者得足紙指傳高

- 一 七巻此巻黒巻也圖白紙に二つ左幅輪
 手ウエヤク朱ニテ梅鉢アリ内朱ニテ
 一文字アリ計内梅鉢一文字ノ巻有之
 秀長公之納言殿、左前田及左宗及
 此殿ノ巻ノ事、吾故ニ傳ム之又、
 巻ヲ我ト之ル按ニ傳ム貴ノ巻、

一 兼仕時ノ立願指以口傳有之事なり
 己之巻五つ松見院及時、火ノ入ル
 一 松長時及以代二百者其也昔美濃國
 丸寺ニ七存、能ハ深見也
 沖物ニ成猶口傳

- 一 尾崎臺上十百貫完
 一 尾崎臺下十五貫完右付巻黒也
 朱之巻、心ニむク、京高也

道異也倪叔方よ及如何傳

一 常ノ基卷ノ首ニ平成也カクニキ人ノ在ニテ

一 天目之事 紅鴉所持一ツ白天目一ツ

天下ニ二ツ内二ツ圓白物ニ立リ物ノ天目

塊湯や丁ノ互ニ何レモ灰クツ此世外

灰クツ方ノ小有上中下委を教ツ

不知け内三ノ昔方ノ教ノ基ニ居リ

名天目名物や口傳立リ

一 黄天目是ハ灰クツ此ナニヨリ以テ天目ノ

黄也ト云多キ物や三色ハ天目ト云

チノ天目ハ菜和ニ形ハ此不物ナリ能ハ

口傳

一 赤んごんは内ニ教ノ沖瀾鳥ニ剛

蓋多ハいひごんは六ノ赤んごんの内也

一 代柳ノ物也口傳ハ天目志拙者

洋見下

茶碗之事

一 松本茶碗

代子貫
柳子貫

搦見院殿河代

火入うせやん

一 さいりふめふかせいじり茶碗小上子貫

臺をりの口又寸二分高り寸八分イトッ

一寸七分ヨキ茶碗十八寸事子貫之子貫傳

一 引拙茶碗搦見院殿河代火入矢

さいり代三子貫子貫茶碗柳子貫子貫傳

若茶碗之用

一 安井茶碗関白御用子貫後之子貫太守子貫

被遣下代三子貫柳子貫子貫傳也二子貫

茶碗子貫周天下二茶碗十八寸事也

指傳

一 珠光茶碗

唐茶碗ひり色庵子貫め廿七あり

搦見院殿河代火入今せ子貫宗易

子貫子貫三好実体子貫美子貫伝子貫

まの宗新より九列 樂茶本 年五

外二可有尚口傳

一 起子之殿系統

青世宗ノ物ヤ 揚妻地ノウカヒヤ
ワ下高院アリ

但不喜尚世ハ少 埒海田方ニ在

口傳

一 吾好系統

昔銘鴻道珍所持教系道々之中
宗及ニ在

一 井戸系統ハ一統ハシト云フ人モ多物

系ト云フトモ高院系 系統 國ハ統ニ在

惣別系統之事 唐系統ハ捨リ夕是

當世ハ高院系統ハ今 瀬戸 系統

已下迄之ハカハ能クハ教考道身也

一 系抄

朱徳象牙昔銘鴻所持
茄子ノ系抄ヤ口傳

國ハ統ニ在

一 茶抄

朱徳二口目録
象牙

総見院及山代ニ在

一 竹系抄

朱徳化アサケ
代子貫

総見院及山代ニ在

以外 朱徳ノ系抄ニ有教以テ

物りも茶抄字つりあり

右あ作尚世捨り多し以て慶之

打きぬ能ひ有傳

漢父硯

以視楚唐米元章所持
硯内空晋并上之字取對之者

名物之釜之數

一平糺松永代美之宗達平糺平釜臥つ

信長公所代りせり也但二つ釜尚也

少用

一佐鷗小竅ノ釜水二升上天下一也

一乙こせ釜此釜信長公より山上京二

升破仕り圓白紙片進上は台以釜水

入る圓白紙有之

一せめ細の釜あり蘇井三合入る圓白紙有

一引拙祖母の平釜圓白紙有

一不ろ落く釜水三升入同

右五つ古今く名物也只傳有之

一 珠光 錫釜子 ありて 但當世に何宗易

非言宗意有り

一 紅鴉の志やうとる中 紅釜以外は志やう

くつもの釜をとも亦宗又林徹釜宗甫

若好 珣物めとや宗安 宗易 物たり

物河 昔よりの中 傳釜を中世まで

口傳有

一 引拙 大穀ノ 懐念 大和物語 秀の長云云

在る 右にありて 古く名物や 此の

証物 能釜 并 釜釜 是 好 勢 是 也

の 為 云 乃 大 釜 之 水 亦 非 云 云 入

想 列 當 世 の 釜 大 方 之 上 長 名 世 々

釜 一 層 終 小 釜 無 形 比

層 之 終 之 好 勢 道 具 入 比 也 皆 之

物 終 終 中 惟 口 傳

各物之水は

一 延壽 いもやーら 土の下 延壽 土の物 延壽 延壽

一 延壽 志うら此宗易志うら此何も能く延

一 延壽 延壽 志うら此 延壽 延壽 延壽 延壽 延壽

一 宗及 宗及 志うら此 宗及 延壽 延壽

一 かめ かめ 蓋南蜜物 宜白 宜白 延壽 延壽

一 三 三 物 物 志うら此 志うら此 延壽 延壽

一 志 志 志うら此 志うら此 延壽 延壽

一 鷹 鷹 志うら此 志うら此 延壽 延壽

一 延壽 延壽 志うら此 延壽 延壽 延壽

一 延壽 延壽 志うら此 延壽 延壽 延壽

一 延壽 延壽 志うら此 延壽 延壽 延壽

一 宗 宗 志うら此 志うら此 延壽 延壽

一 征鷗 備前抄ノ西桶もさる 備前抄
かめ抄 備前抄ノ宗易のたこ 法不宗及
備前合字 宗易のたこ 法不宗及
河内抄 教本の道具や 備前傳又の水

こぼし

一 征鷗 細線 五織

一 宗易 いろづき 線 但色 廻荒本 備前抄
たれあつ 別 線 いろづき いろづき

一 宗易 録 いろづき いろづき 天下

一 備前傳 色紙 繪 いろづき

一 征鷗 色紙 今井宗久 在月下繪 在

一 安信ノ伴丸 天原ノ哥 之宗及 色紙

一 薩下繪 在 備前 薩下 八重 薩下

一 哥ノ右 宗家 乃 色紙 事 下繪 乃

一 あふがの 下繪 乃 色紙 事 下繪 乃

一 宗取 征鷗 乃 宗久 在 昔 備前

一 手紙又食菴すゝゝゝゝゝゝゝゝゝゝゝゝゝゝゝゝゝゝゝゝゝゝゝゝゝ

瓢箪海で少く作程以口傳

一 釣瓶西桶外蓋並付三色征鷄好

此者ハ

一 自在の昔ヨリ在但征鷄宗易好

一 此者ハ程以当世ノガ好者道天ノ

右傳

一 珠光香爐子字易而所持天下無双

名物之四方盆小居

一 不破の香爐天王寺ノ宗及之在

同名物之布袋香合ト盆合長盆居

右ノ外子鳥香炉ノ公家鳥丸殿ノ香炉

京ノ江村所持征鷄ノ香炉ノ京ノ小川持

香爐何ノ香炉方ノコト立教被持

外ハ拙者就不案内名懸ノ我

一 香合之事一印一の盆香炉ト云名物

左是ハ松見院及清火代元入矢中山爲也
此外香合也布袋居布袋同と云々也

東山殿清代ハ左を後方と云々也
一雨と云々有る内望布袋天天王寺

尾元中下宗及ハ不似香炉香合と云々也
何天堆ハ朱三人之手之云々一盤堆江此

内望布袋十中ハ上依名物也布袋
香心ハ江邊望成ひ成一の香合也

漫望成ひ成一盤ハ揚也成作望布袋
上十居布袋下十
古四ツ共
五元中下

十類之香并追加之六種

一 太子是ハ木所赤梅檀之也木内沉
十九雨多太子ト云和列法隆寺ノ賣
十九依テ太子ト名付ル也

一 東大寺木如迦羅天下無双ノ名香也
公方様一代ハ一夜高良沙法隆寺時

一寸四方被切也信長公ノ時時拙者
兼以若菜素侍方ノ

一 道途 是ハ本所常素侍川目ト云古後素侍
道途ト云心

一 三吉野 本所東大寺ノ向ト云古後素侍本所
ニナバント云説立

一 中川 本所ニナバント云

一 吉木 本所羅國ニ内沉成所也

一 紅塵 本所廻蜀東大寺ニ等シキ名香方ノ
香方ツリハ各別也

一 花橋 本所ニナカ中ノ花橋ノ事ト云リナカ
ノ香トノ十種ノ内ト事ト云ルナカ事ト

一 八橋 本所蜀國也素木ト又ツリカハリ面白キ香

一 法花徑 廻蜀ノ回説ト云一部ノ人費代立ルニ付ラ
法花徑ト異名ツ付但由セテ説あり

右香之一儀降ノ口傳立之

又追加之六種

一 園城寺

木所迦蜀在太寺 又々々香十々々
園城寺ト云々

一 似

木所迦蜀之似 名香之似 香燒出者ノ
迦蜀ナリ 中後後葉葉侍 似ト云々

一 面影

木所迦蜀ヤ 東太寺ノ 面影 似ト云々
カニ成テ思ハナリ 似ト云々 若々々香之

一 佛座

以香一似 面影ト云々 香也

一 珠教

木所迦蜀之珠子ト云々 小樽子ト云々
十九 依テ珠教ト云々

一 葛蒲

木所蜀國之似 面白香之蜀國ノ
異名教多クト云々 似ト云々

右蜀ノ字皆羅ノ字也ト云々

此外又十種ト云々 香ト云々 異名色ト云々

木所ト云々 在但武名之際 正宗易
宗及拙者 名香ト云々 聞板打尋ト云々
右ノ十六種 相極ト云々 塊ト云々 慈列香ノ

道三人外ハミリタル者十二京此三人也

一 武彦隆正

名物ノ道ノ名ノ二十年ノ前ノ死去ノ
紅塵一種持ル

一 祇園宗

宮下ト云名香一種持ル
隆名ト云四院アリ

一 竹園院

八橋香を一種持ル

一 川村道句似一種持ル是も十年前死去也

一 醫師道三

香多しく、長依先師以来常著侍
氏持来相國寺盛都香ト云

中子や従

公方様 洋順都鄙

正名在太寺是也

此外名香トテ可有方々但云正名也

右曰く正名正名ト云有者香

可る同んちや公家少々三条殿哉

家少々隆名之出る者并香物其名

香ノ支沙家也 末代ニ正名香ナキ
道捨リテ作乎惡香ノと包紙ナ
家如法度及部ハ正名香有方
三條殿并第及より出キハ猶
正名ノ事アリハ武名甲ハ香子
坂内宗十ハ四傳ハ

香炉之灰之事

一 有ノ名物ノ香炉ニハ名火ハ取灰ハ

一 捨上ハ灰ハ四方ハ載ハ名物香合
持人ハ長ハ二ハ名物ハ香炉ハ火ハ
取事ハ客ハ外ハ又ハ客ハ者ハ又ハ比ハ
何ハしモ自然ハ事ハ之ハ指ハ傳ハ

一 名物ノ外ノ香爐ハ香爐事ハハハ廿ハ
一 不燒ハ大ハ事ハ片ハ何ハしモ月會ハ
一 朝客ハ人ハ來ハ時ハ夜ハ吐ハ文ハ時ハ
一 見合燒ハ也ハ但ハ宜ハ燒ハ薰ハ香ハ風

炉囲炉裏へクブル支毛此時管中入
會時台毛焼去る也口傳

一 灰之押扱事、筋目九の六角子キハラ
の押毛、沙家とく、三条敷流也筋目
番箱足毎小互口傳

一 珠光のり、薄及流、筋目十二角押毛
是ハ西ノ筋目一ツ番箱ノ西ノ足並
箱以口傳

一 灰之押扱、^{変を布下}家ノ音法、^下方敷、^下筋目
風況依但、湯、^下子用之、并、^下富士形
灰毛、^下老ノ思、^下筋目、^下何曲、^下押方、^下の

一 筋目のと、珠光のり、^下九分、^下小、^下一、^下分
角を、^下取、^下之、^下次、^下二、^下寸、^下す、^下か、^下も、^下省、^下但、^下番、^下箱、^下
少、^下筋、^下色、^下以、^下毛、^下灰、^下扱、^下扱、^下口、^下傳、^下有、^下之、^下

一 番箱之、^下水、^下澄、^下并、^下火、^下の、^下い、^下き、^下人、^下の、^下筋、^下毛
香、^下と、^下少、^下扱、^下又、^下香、^下の、^下法、^下く、^下扱、^下口、^下傳、^下毛、^下不、^下残

相傳者之香乃木之也 迦^羅蜀^白蝦^足足^羅
中傳者也 殊赤梅檀之類 羅國
皆口傳

墨蹟之次第

一 圓悟禪師之墨蹟 謂也 道和持右一
軸及珠光一休和尚一の墨蹟 後墨蹟
懸始也

一 以外 圓悟今一軸在珠光之長宗也 而
持又 圓悟一軸在堺谷宗林也 亦在法悟
禪宗也 於口傳在之

一 虛堂墨跡 此一軸天下三名物 昔我島有也 圓白紙有

一 虛堂 此一軸天下無及堺宗湯也 亦在教長道真 昔我島有也 長公二有

一 虛堂 此一軸道深所持名物也 長尾幽也 亦持

一 虛堂 此一軸江崎也 亦持 榮成也 亦持

榮成也 亦持

一 虚堂

此二軸虚堂退院
是又禅宗眼也

塚乃いよ乃丁を

一 虚堂

昔活瑞而持繪
テモ名物也

塚今井宗重持

一 虚堂

け二抽禅宗眼也
山上宗二而持

達磨七百年忌念書

右外 虚堂墨少く有り但依

語より依柳子より不意に出るを墨湯と

手并方徳寺長巻前占の同也

一 南照禅師墨少無双也公家鳥丸殿

一 橋宗納二橋松井宮内卿法下二幅此

外在方くモ但る是也外必何

一 大燈墨少方くこの墨少早幅又十幅

モアルベシ之内依語柳子紙中若文字

在くこの名物也

一 大惠 密庵 知徳 道仲 南堂 青拙

モクリニ イニゲツカウ トクモ エセイガニ此外

秀悟以来十九代ノ諸祖ノ墨迹可有
其類於此有西堂小華陽ノ墨迹を
見る後合もや惣別墨迹ノ事一祖師
才二ハ語之外ハ核子ノ身教あり入
代モ倍々也墨迹ノ内多ク傳す一
真筆ヲ見候口傳有

一 淨繪之次第

一 趙昌菓子繪

昔朱光而持之後ハ如法
多ク有之

一 拈見院殿淨繪ノ事ハ由來湯ノ繪頂上トハ此五
種菓子ノ繪ノ事也青源ノ意小枇杷桃楊梅中小
瓜ト上五ツ

一 趙昌菓子ノ繪是固拈見院殿淨繪ノ事也

一 左七種ノ菓子固々名物也ハ河内を宗斬方ノ
作長公ハ上ノ以赤色之淨繪也繪小書ハ蒲萄若
根連菱桃ありト云々此中ノ小杯描ト云々七種ノ
菓子ノ圖事也

一 趙昌花ノ繪本願寺家ノ菊色推搦赤ト云々此繪赤色
組花色者ノ色ト云々此有淨花ノト相阿弥折紙

小相見の花の色目も水滸也縮小書

趙昌花繪志同ゴトク但花の色うす也小書縮

小書塙希根を宗茂有己と廿四幅名物なり建請

昌ハ世同ト多ク尚時ノ用ト熱別赤色ハ縮小紙

に書テハ益不足^立筆^立繪^立書^立意^立う^立古^立人^立是^立ヲ

秘事ハ^立也

馬麟筆^立也

此一幅昔紅鶴所持皇太子繪、等ノ主筆ニ存也

傍縮小書夕ル薄赤色也山水乃繪舟も有

夕顔 同筆ノコトナリ 塙^立也

玉硯八幅墨繪也紙小書依

平沙落雁 圓白紙小左

江天暮雪 是大内教宗^立、周防の山にテ多ク

洞庭秋月 天王寺也道比小左

漁村夕照 塙満田常庵^立

遠浦飯帆 昔連歌師宗長持 小宗教^立

山市晴嵐 九別豊後^立 圓白紙^立以一幅八幅ノ内頂上名物

遠寺廻鐘 方り^立教宗道具^立なり

瀟湘夜雨 九別^立薄田宗比^立也左^立在^立繪何^立也

左玉硯古木 宗理一世ノ同所持^立方^立墨繪^立書^立也

一 玉洞枯木 是八景繪紙豎繪撥在柳也云 圓白松竹

一 玉洞波繪 無撥今并宗久云在

一 玉洞岸繪 昔引拙所持云讀按繪於舟道之
格見院殿西代火入卷十の
玉洞筆昔平願寺殿内下回丹後
所持繪有松見院殿西代火
昔下同大花法橋不持撥寸云
振見院殿西代火入

一 万里高山

一 小玉洞

一 青楓

玉洞筆撥有松 圓白松竹在
玉洞道見上云

一 以上玉洞十五幅此外玉洞真筆上下不意出有尺

一 其八不用此繪柳子再撥等筆也右筆口傳有

一 子庭石葛蒲之繪 平野 道是左右一軸昔珠光而柳

一 方り撥舟道具之中景繪書之撥有之

一 漁夫

牧溪和尚筆讀ハ虚堂墨繪
小書ハ墨繪也豊後在り

一 布帛繪

牧溪筆讀ハ因翁也

由すや宗安上有り

一 船子

牧溪筆讀
虚堂也

天王寺宗及在り

一 右三幅一對有り

一 菜繪

牧溪自筆自讀
客来一味横繪也

峰石出洞字殿在り

一 大根繪

是也自讀一列
息庵日ハ脱讀互

想大子至云在

一 此外牧溪大軸小軸横繪少遠以之八景十六幅有

一 大軸者千貫小軸ハ五百也古人名物也て用之但

一 尚世ハ名但院テ立ル敷者者無以望降レ口傳

一 尚筆筆美容赤色箔書也埃油至常悦有

一 理安中

赤色繪 下書馬

一 月山筆

在繪 稿繪 紙

幅塊有

一 徽宗皇帝

鴨繪 赤色繪 書

一 馬遠繪

多物少

一 右六人

繪書依之軸可有代書不但鈞舟在尚安

不用口傳在之

一 徐悲騷繪

素良 漆師至持右一軸 八昔珠光所持也

一 般若道真也赤色繪 各以紅瑪瑙漆 始古古

一 廣義夕几繪也代八百貫斗上紅瑪瑙 以此一軸於

一 以口傳

一 佛去來

子印自畫 自讀昔 銘馬所持 坡軸 松 左大

一 道陳

善好 系統 持日月方 扇撞

一 宗里

人也 古 棘 一種 持人 方

一 宗達

也 各物 大色 上持 之

一 實休

三好 豐列 小 茄子 三ヶ月 始 五 十色 所持

一 京塚

多ク了ル 先大形 あり

一 古人

云 茶湯 名人 子成 于果 八 道具 一種 可 八 樂

一 心敬法 師 建 新 於 鼓 小

一 心敬法 師 建 新 於 鼓 小

連仕積ハ枯リ一けきりきよりハ世語と銘語兼
湯くしてハ必此互及物なると常ニりハ也計去
哉語傳ハ但柔陽ハ風神年ころのふべき也ゆえ
を待く乃ちをうかむ也

一 此玄哉ハ銘語一も子小意ノ大事はくハ相傳
方ハ但目も不才柔陽と天下を及むるハ上
乃ち子来ても此依者此也

一 右二面是迄ハ珠光ノ一紙目錄銘語題加書歌ノ
けりハ坊之間主感傳ハ拙者今業形也注者也
一 河東湯者朝夕可侶語一志二堪三苑用右ハ傳有

有多

一 銘語ハ卅年迄ハ書歌源少ハ三条道遠院歌歌
之大概之序と聞則柔陽と為分別各人小意ハ
左ハ叔後ハ書傳ハハ中子ハ可仕得ハ仁ハ
此ハ子ハ

一 道珍宗易者禪法と為眼古即諸録集ハ三卷之蹟
蹟也上ハ下及てハ必右注守各人の面作とる所
近

一 此一書之類各物ノ文ハ代物上下柔陽方ハ教者ハ
入ふ項とて各物ハ書載ハ右外何も道真内ハ

名物小坡はと成物天下小ふ可左較多

一 飯鴨仕十四 遠行羊湯ハ 正風神人威に死去あり

物壁身多吉野花盛と過て其下趣く秋は月紅葉

小似りの

一 引柱ハ十月時雨は頃木葉乱る時前より似り

七十 遠行珠色かけ遠行三人之行色く若くき

但何も西白く云ふ

一 宗易羊湯も早冬本也小く無用也次より師の法

一 一面并及本年聴父夢書今方の一乱よ夫は成小

加恩業書ノ改系尚字耳いん

一 繪讀列紙に写雨の墨跡語ハ余悟座堂云準を不

大沢在又列名を立

一 葱列古銅花を入る口ノセバキ刀名物之較多

一 道具也清蒸れ物ハ口の廣か名物之の較多

筒 青紫竹柄小

筒 昔飯鴨所持名物之 塙市了なる宗意に在

一 伴此手 觀世度古傍門而か昔道深目少く三好

銅乃無文方ふを籠ちり人ふ急

釣舟 昔飯鴨所持天下云及れ元の

一 又舟小壺傳立搦見院教所代よ大小入矢中

右釣舟は較多但尚世ハ為テ至遠き物也釣舟昔
道深所持六百貫ノ宿を所希根をト以テ未彼所ト
立宗易舟の内ハク較多道具と云フ也

肩撞之分

新田肩撞 昔珠光所持也 関白根立

初を叩つはき 同

那ら柴肩撞 同

け素引拙者とは出る後由於一種トは在る素
初と宗易新漢能くありけ抄子ハ不見け素の形
下物くらにすへり葉あ色色ト一辰の葉けく

これ葉こひとらく事はありくと名成なる也
ありとゆさりて意乃まけらくと云云く較多の
方小是天下一天下に三乃名物なり

一 肩撞 珠光持ふ事頭中 堺もすや宗安を

ひふ一川と下一文字とわらみをめあり
その内ありき色葉をり想持葉あは色也珠光始
新田次ト宗及文琳を後小菰所持け素の包
持事果トけちを持たしん加持事悟の一軸死去の
後まを立宗珠トはりの果りて忘日少くけ一軸
と物を那けつまんよむくいく葉湯よてはく也

此中並に熱刺刺方より八寸一種ありしむ刺方
眼也其外系入悉各物也於口傳

一 刺方肩撞 昔下回兵 塙千宗易有以系入袋龍代

め於鈍子也目圓の一種ありて一辰刺方道具也

一 刺方肩撞 昔下回兵 塙千宗易有以系入袋龍代

一 由しやのり 此系別て刺方道具也 加賀金沢前田友

一 藥師院肩撞 言局 秀長云々在

一 玉堂肩撞 此意方りへ尚世 京立壹宗和在

一 宗壁肩撞 此意始 塙山上宗二在

一 塙世にる宗納了在

一 刺方肩撞 塙水落宗直小在 此意昔始

一 在伯肩撞 此意始 塙宗直に在

一 肩撞 昔三好実 塙くさへや道元在

一 侘助肩撞 昔引 高山右近に在

一 宗陽肩撞 此意新田小似て 飛騨國金嶽及在

一 残月肩撞 此意新田小似て 越前羽柴左衛門尉及在

一 小室肩撞 此意新田小似て 越前敦順将軍出羽及在

一 肩撞 此意新田小似て 南都東大寺四聖坊及在

一 六のり 此意新田小似て 九列 豊後及在

一 小室がし 此意新田小似て 公家 島丸殿及在

一 世以高肩種信長見院京期時於

一 圓形明同京釘色持入

一 式部少輔肩撞明智日向守持於

一 鳩肩撞五ツ九別筑紫有

一 木之鳥肩撞持長谷川與次左

一 鳴肩撞各物中救急道具也圓白左以上廿

一 六付中物子悉持見以計意料之よ足寸以

一 乃密傳在之并淨業入之立除之有傳次此

一 外中肩撞十斗見以以熱別好惡取分五十四

一 左方肩撞也四方盆居凡

一 瓢箪小蓋昔抄本所有豐後小左

一 飯銅小蓋四宗甫小左

一 同方蓋四同住吉宗也小左

一 同同り宗春小左

一 已上天下小三ツ此名物左但尚世ハいウハ

一 ちてい口小足処アリ二ツ但小蓋

一 法中つき好惡取合六七ツ也有古道也小蓋

一 浦中ふ法不好惡取合六七ツ也有古道也小蓋

一 古中更好くら是也町桐也也也

一 古中更好くら是也町桐也也也

多分名物も有之但當世ハ主遠物之何由四方を

小居

一 篠殿帝璽 五百貫但當世ハハヤク 堀内 宗悦子左

一 高山帝璽 四方 関白権左の御璽

一 右ハ一種ハ名物少シハ非シ但數多道具之當世

之多物也帝璽虎ノクニ乃事奉シテ奉還入

大ナカカ數多道具也

一 万歳大海 堀見院御代大ノ入矢中ハ昔代物或千貫ノ重入ナリ當世ナシハ少シ

一 打曇大海 代物千貫ハ名物之當世數多道具ハハヤク奉還

一 水谷大海 是ハ當世ノ數多道具ハハヤク奉還

右大海は事奉系を數但當世ハ好意ハ不奉何奉

數多ハハ不用昔中古ノ名物ト傳テ居ル

一 文林 昔珠光所持カニトウノ袋ト入文林ハ口木ノキト云也第一伝結搦成物也四方盤居ル

一 文林玉垣 四方盤小居ナト云 堀内 宗悦子左

一 右二ハ小璽ハ茄子等ニキ名物也但依リハ藥ハ

カハリタレト云ノ見テ重々左邊傳ハ宗悦子傳

一 文林 他文林ハ數多ハ宗悦子左

一 銘鴉子 四方盤内帝璽ト云ハ 関白権左

此璽ハ昔松本所持ト云テ百貫ノ引物賣リハ從引物六百貫ニ銘鴉ト云テ宗悦子傳

本之主人宗元之公事有人仕於信長公一より十
ヶ年日後從信長公又宗元之孫順宗之公國白柳
右之嘉敷名人代々所持名物ト致慶長をら好道
外ハ中一口此小形ト子リ迄^ト法見事ハ土菓之也
此ハ惣別古多々々意少クハ

一 茄子 似り此百貫圓白柳也

カ下ウ袋蓋象牙ノハイナナリ四方蓋居此意薄
田宗悦珠光目ア少ク從京百貫ト下ハ右ノ一^種
似りト云ノ也トハワクモ似タレ依テ似タリト云
此義本用毒ノ常ト二兩下リ以外遠ク夕丸意之

土菓之方ト珠光之慶長後ノ名物也但似りト云
子細ハワクモニ八九十貫ト意ハ百貫代リ似り
トハ入事ト宗悦後子息宗作之酒分ト云ル^種証
ハ酒分三代所持名物事ト証^種トリ豊後ノ大
守^種初^種ノ慶長ノ代ハ五千貫後ト守ノ國白柳^種柳^種柳^種
種ト此茄子ト支種ト方貫ト意ト
此^種トモ茄子 内赤ト盆ト居金襴乃袋也
按見院殿ノ代ハ大ハ入夫ト云
此意珠光ト見出^種河物^種成^種以^種後方ト傳ハ^種越前朝
倉^種ト所^種當^種ト五百貫ト同國府中^種小神^種ヤ子^種貫^種
ト^種清^種公^種國^種ノ一^種亂^種京^種袋^種ヤ^種秋^種ノ^種事^種京^種法^種ヲ^種宗^種亂^種ト云^種

と云ふ事不考の松水以分別取也廿五年所持の信長殿
進上し今後之(物)為難後注畢一ツノモカニ
成ハ去くす之以口作是古人天下一之名物ト傳也
一 珠光小茄子 信長卿最初之時火入同失中カニト
ツノ袋在四方盆居ふ此意珠光亦從珠光披取
源は後南都の徒言の院源又起界もく後後三好
實体二千貫買之實体打死後本願寺家中同
大花法移流ふ代物ハ三年賣之法移死去後因名
丹後取丹は死去後本願寺へ上ふ後本願寺三子
七百貫宗瓦取宗瓦ハ信長上ハ此意小茄子ト云事

彼ノツリ毛髪ハ少小事ト云事之珠光一羽ハ樂以意
ナレハ名物ト云又教養の道具也土藥天下無双也一
辰ハツヨキ意ト相す以上藥ハ色藥アリ露先地
場乃藥有口ト露先列る思事成也但宗易雜談
季ハハ物者ト宗瓦ト同惡付る思之ハ右天下ハ四
此茄子ハ是方ハ此意菜湯道具方ハ中願上ハ此
茄子也作口ハヒ子リカヘシ土藥ハの内之意ハ
密傳也次菜湯の習廿五年秘書の後印可ハ任時小
菴の菜立物ハ相傳也大事九之ハ西ハ事九ありハ
中風雅古今傳授小教乃ハ亂極る同意信鴨述云

裁りし酒と也宗易拙者由相傳り少早口傳集

一 富士茄子 京道三立

一 京極茄子 所本不似立右外茄子好惡不考取十

形内 宗達

一 平釜代子貫 捲見院殿門代

一 珠光たき桶 宗及立

一 珠光合子 同宗及立

一 珠光相口柄抄指 捲見院殿門代

一 柳乃内口着十儿 尚立園内柄口

一 祖母口の平釜 昔宗易不持

一 銅為桶 水指也 南蛮物也

一 夕ル三口柄抄 唐物也紋

一 合子水靛 南蛮物也

一 以上ウバ口ノ平釜園白柄ニ色浦

一 鴉小霰ノ釜内柳ノ内へ入互二歳外ハハ

一 別基子乃差湯菜立柄核上大車付内立密傳

一 火箸之事 但言藤著昔銘鴉所持長宗久五百貫

一 升カラ高張著 銘鴉鉄ノ著

一 四方盆之事 昔ハハ子夕又ル名人

貫中ハハ廿 貫下ハハ十貫

一 内赤之盆 是ハ唐物ニ好ニホ五ホル梅子
朱漆ホテ川東房ト云書付アリ右化張成代百貫
十枚立又サニ小形十ルカ十枚アリ是ハアリ貫
代ハ目
少ハ牙

一 袋棚ト云物者引松鉾鶴是ト專ニ成ト歳但一此
棚ハ且ト敷券ニハ入トホク名物ト敷ト持人
床ノ物并花入リ大煮カヲ並物相成棚の中ニ
小煮内赤の盆ト載三ノ天月此内敷の志ニ居カ
二ツ歳の上ト堆朱の盆下ノ棚トス工障
子此内小銅の夕ライ水指之柄抄トトト
乃水あり一葉洗入葉磁ヤ葉ト袋得之柄の柄抄有得

一 侘花入 侘花入ト云ハ天ノ物也

一 手燈籠 也花昔佐鶴而持 今并 宗薫在

一 鉾鶴 也花昔佐鶴而持 今并 宗薫在

一 備前物竹子 宗易拈出 堀石橋 良叱小左

一 花之事 十月小巾葉ト切以 白梅 毒柳
薄色橋 白玉橋 金盞 浪巻の水色花

一 此花いつ身も冬ト專用寒菊も冬生之 并 右之
花を春ハ句論ニ

一 夏之花

一 芍薬 薄色の千葉但赤芍薬ニ用クウチ野牡丹
石竹 拈枝 夕鳥 白芍子 橙 萩
眼皮大形注何モ此外成大白芍
之非ハ入者ハ云用也

一 八むくけ 是も白キハハの春菊もハハの又秋の
菊ハ細ク少ク三用方り其も柳つる
くこれ

一 善花瓶小冬万葉志入又花はよも冬何れ花も
多物ハ冬之花は法成と云ハ初ハのる之傳有

一 善之湯若之是悟十律之事

一 上ノ兼お小下ノ律義は物はくすの遠く地極
す

一 萬事に物は常并氣也

一 寺司ハ教ある中於以考方り

一 朝起夜坐會の朝ハ子ノ一天ハ兼湯仕り也

一 酒をさゆふ事 又嬉亂も前

一 兼湯と冬春ハ冬と心小ハ兼湯す冬ハ兼秋ハ

一 初夜と冬下院但月ハ夜ハ独成もて及海文ハ

一 兼一我ヨリ上十九仁と智言スハ兼考之人と見

一 知セ兼事肝要と云

一 兼湯小冬府兼海境地句御作本松在り而 并墨

一 兼と兼事此ハ兼用之

一 善道具ハ持事但珠也 并引物証鴉宗易此流心ハ

一 兼と兼湯道具事也

一 兼湯若ハ兼能十九カ 一 兼也証鴨考云注云

一 小桑肩撞四方益十載テ若小成テ洋思招る一風
物持テ仕置の流三層四層とも可敷と云テ入テ
仕置と云他云と

一 會席之事也招と毎夜宿是其内正風祈と云く
月と夜刻も一就其内約八十夜一一夜二夜の名
物持テ仕置の流三層四層とも可敷と云テ入テ
幕洞よ思工二夜仕置事一之惣別聖湯と他を
すふとりつと云一人會席又曉若ク呼、抑然テ
乞中二道具者招と云ハ給仕の流去乞女仕
事も互但人仕又他とハ兼以不可我別を可
他仕置之序付ハ何と流去行と仕置と招瑪の

時ハ此十年之近ハ金銀をりりて先膳ハ三ノ膳
まで有

一 客人振之事方互一之提立ノ降と密傳多一
儀乃袖公招瑪は語生是也但南時宗易ハは嫌ハ
招と云夜話之時中出リテ一朝夕者合同成先
道員用又ハ口切候者多ク及常乃茶湯如先招
くい酒く立まて一初一夜之茶唐と招よて云
境ニテハ威之公事之儀を問之難談者を用也

後廣程款よ云

我佛儀乃寶舞留方去下軍人の善惡也

此歌少くも分別華陽雜談教分入タルコトハ
放棄又華陽雜談前ハ之言ハ其意極之事密之
應ハ可成程トワスベシ貴人華陽之上ト云事
不乃ト云寄合流をも名人ト云ク夜ハ思ハ
将又上ラク藤桐ト可仕ト客人呼合事也道具同
ハ一人也

一 教寄雜談事古中四以名物之利以華陽ノ上古
ト云ト廿七年ト誠可事

一 華陽小ハ習習法華宗一ト教分ト仕和ト云
互是感傳之知ト云ト法合組ト云ト修徳宗此也

十ヲハワカサト宗ハ梅雪同前ト云ト果華陽法
之必也古ク之用專ト云ト意ハ新ト云ト宗風極ハ堪
能ノ先達ト可仕ト也ト時代ト合類ト可分別
一 華陽の所由ト別ト徳師所ト用ト是悟ト切ト上
佛法歌道ト能礼拜カトト左又ト云ト所也ト云
名人ト仕事ト華陽ト同ト夕ト二ト條也ト云ト是
華陽所由ト師是師華陽廿年托身我華陽在時業
湯村成坊ト云トセトシキトテ通塞ト云ト同ト夕トハ
自天下ヨリ守出ト云ト又我華陽トハ取乱ト天下
ハ出坊ト教ト云ト者ハ梅雪同前ト云トト者十行也

十神とて小密傳在孔子曰此語ヲ銘鵠道陳

一 為十五袖字卅而立四十而不迷五十而知天氣六
十と隨耳七十と從祭の法不就注ト云茶陽仕
柳十とあり世近ハ萬の坊主ト似ク三十四十近ハ
我の列シ出シ習骨法普法の教を難後ハ坊の力
傳を仕依不教多仕依ハ主才之但十ノ物五ハ
我と可出是と四十ト道不或下三との五十近十
年と坊とト西聖と遠テスル也モ内我流出と上
手ノ名取スル一候茶陽ヲ着ススル也又十年ト年ト近
ハ坊と如ク一施水一施後坊必如師スル也隨

耳ト右ト十條目如書注ス乃名人乃所作と云也
スル也七年ト從の祭不就法云宗易ハ今茶陽の凡
神之名人の外ハ三用ト三年ト三年ト之相商の也
銘鵠ハ五年也と遠リ坊ハ條ト傳ト也

一 茶陽ハ禪宗ハ守心依テ僧行ヲ專トス珠光飯
鵠意傳宗也在密傳

一 給仕事大名元又ハ唐物持ハ思ノ柳坊曲ト云ト
子ヲ精斗トセテワカワ又喝食此武人ノ用武士
若流ハ不老次十二三十九河保ノ唐住也ト是貴人
凡下也と追誰也似合ハ是從坊と傳之付来宗易

此中ハ二疊寺持院ノ院教家ノ身ノ一給位可代
凡古今並湯ハ口ノ序ニ注書細念ノ入トキ

一 河内明允内能阿保名人也 兼悉所鑄之亦顯仕
仁之三月能河保以是忠昂能之天下丁も書ナ
ル故菓子ノ鑄ヲ初テ名也亦顯多ク

一 珠光同山本珠教甄尊之兼入兼院亦行樂條公
方ノ所流やぬふも道具教多香炉之舎也

一 京子不道提口十石乃兼ヲ兼一様スル京室田口
中ニ十ハ一ツテ一世ノ乃食之由兼湯ヲモスル
也兼上樂ム曾ノキレイナル者として珠光之儀美也

一 和列南都ノ南吉市栲別教家者名人也珠光一三
弟子也名物ヲ教世色斗而持ノ人ナリ

一 南都真福寺西福院三月而持同寺之院小菴
石萬之鑄珠光中子

一 宗珠 珠光臨目 宗快兼蹟 本大意一 十ヶツキニノ

一 宗語 下京兼湯教家タル者ニ但目ノ又又仁也

一 善好 京大高宗易香炉本兼院也持

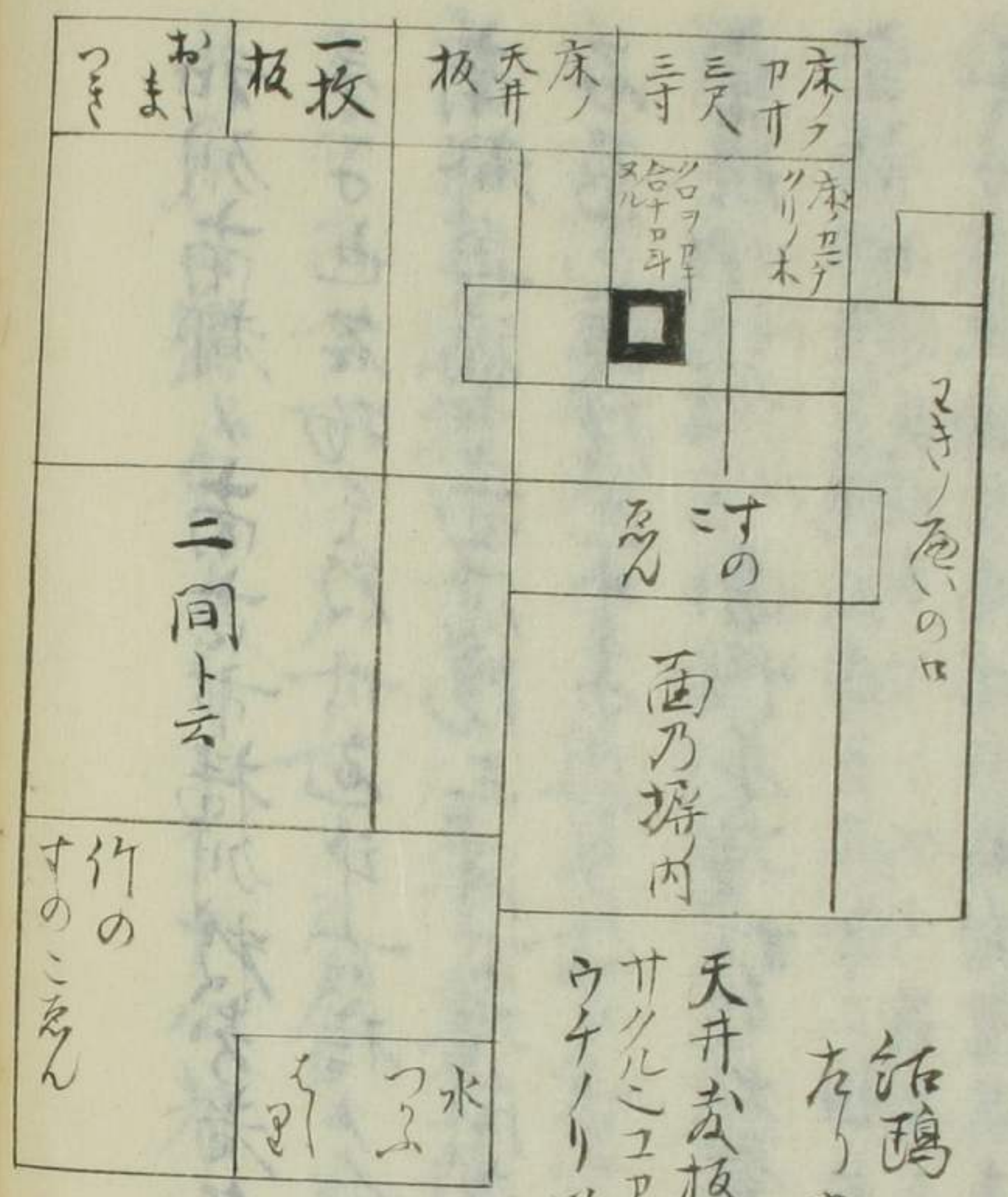
一 川杜 各人ノ茄子ありしと云ふ世色斗而持目ノ

一 友田宗理 下京人鶴一書一様之目ノ証始テ所也

一 宗完 母卷田や珠光中子宗及
本所抄文林一様

一 一
 一 銘鴟高 堺竹花をくハテキノ舟一種花の名人
 一 銘鴟 堺武野各人六字色不白月夢

左より指圖

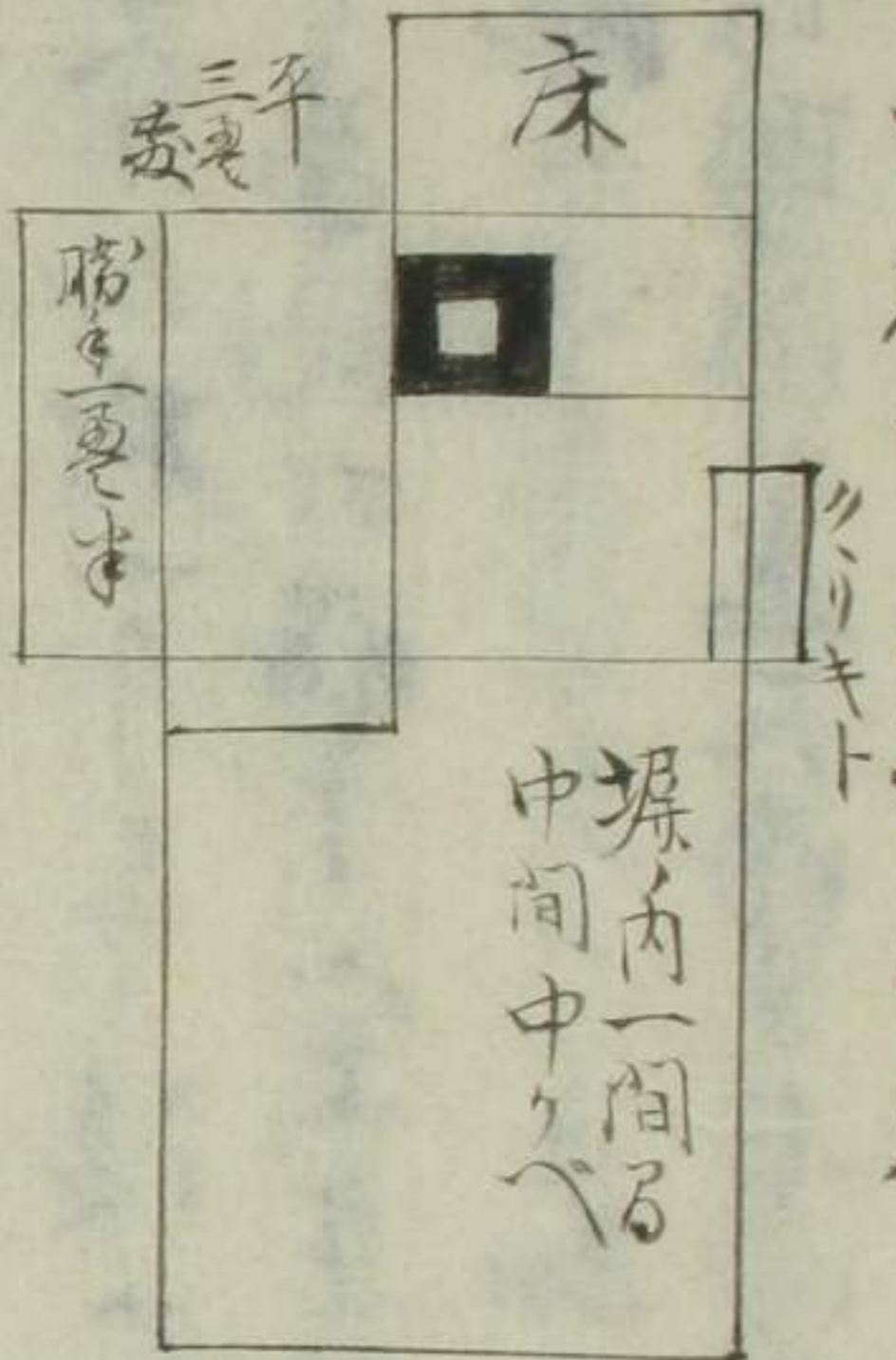


銘鴟は墨也
 左よりカツテ

天井板間七人一可床天井七寸
 サクルニユアゲイラカクカモイ
 ウチノリツ子ヨリヒキシ

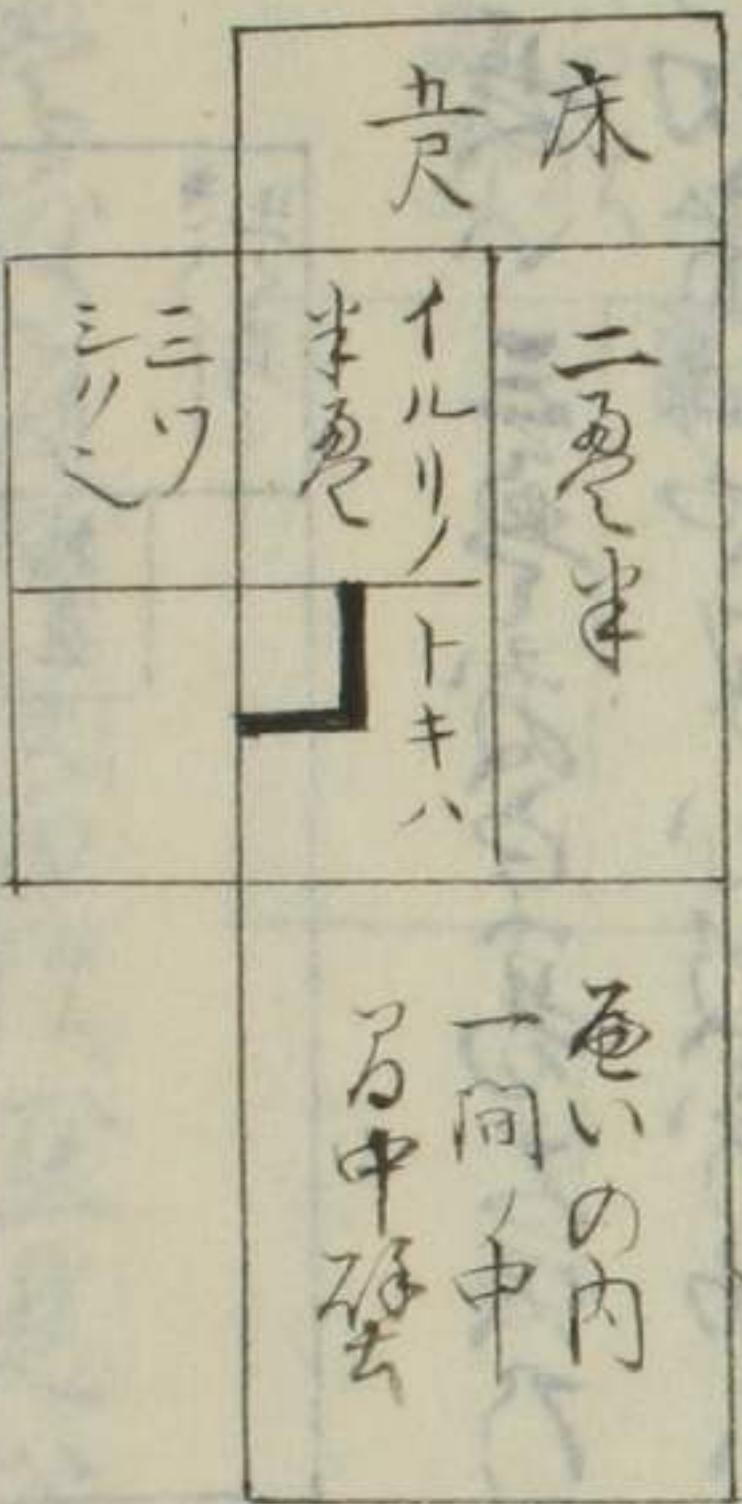
右此所を銘鴟也後之北向坪の月又ハ月鏡ノ如ク小
 敷多天井ノ子板繪ふノリツケ居ぬちあり鴨
 子ノスニ障子横引テ書院二間ト云四疊也之を後
 宗久宗易宗尾宗及拙者武近住此ハ唐物持京塚
 悉ク是ヲ移ス又珠走カリハ北向テ有悟也坪ノ
 内ニ大ナル柳一本立リ後ハ松原彦シ江村中サ
 引拙者申向太勝子宗達太勝子道興ト云
 向太勝子何し乃久有ル子細を又悉クヲスリカ
 將又銘鴟流ハ甚ク勝子少向也他宗易年ハ申向
 丸勝子ヲスク申侍太勝子子由トナリ

珠老ハ四疊半引拙ハ六疊也

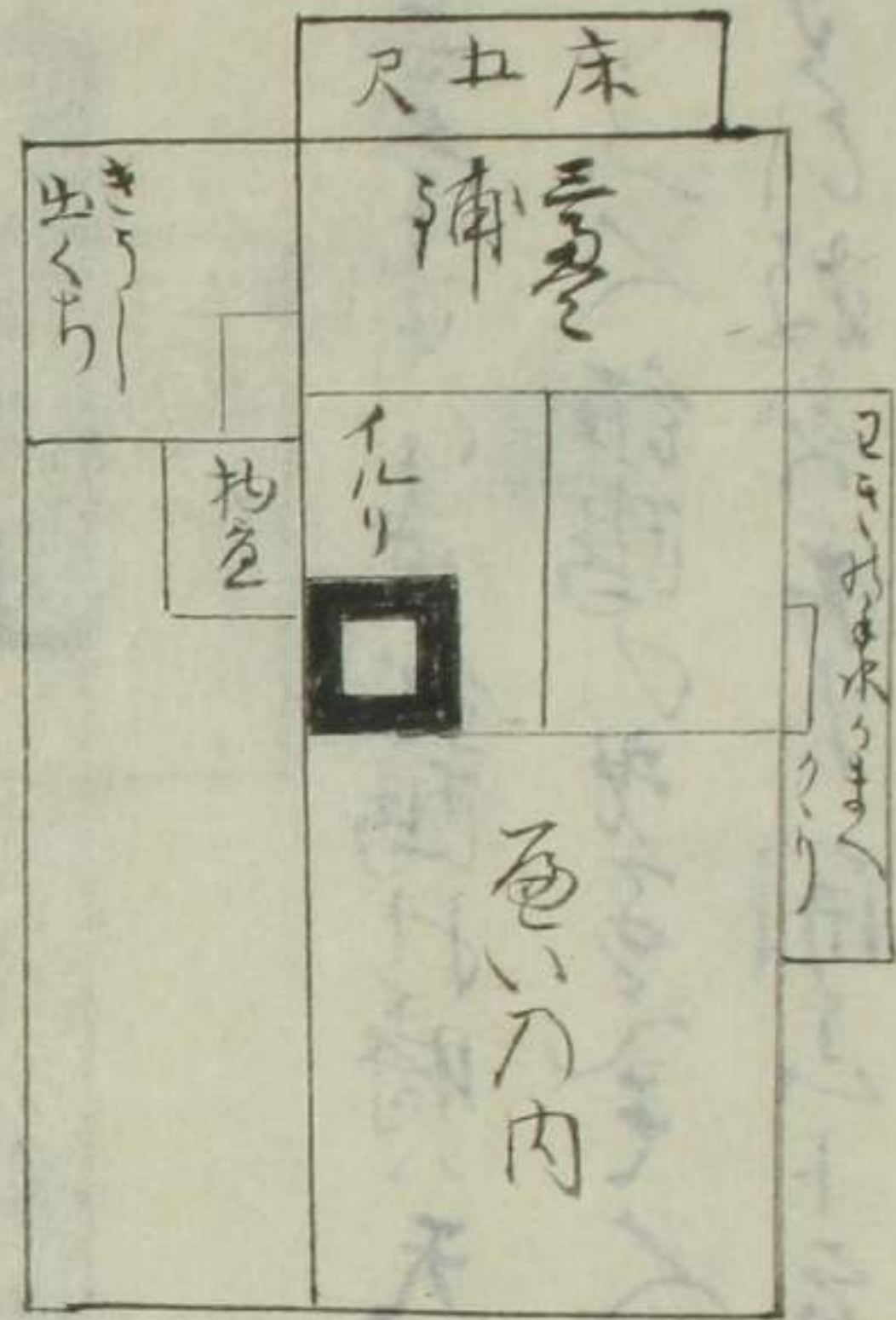


三疊有ハ詔賜ノ代迄ハ無道具院敷ありトス唐
 物一種成リテ持ル者ハ四疊半ニ成リテ之ヲ
 見ルハ廿五年己未詔賜ノ時ニ同高岡を以テ代
 十一年内上下悉三疊有ニ成リテ之ヲ見ルハ
 昔珠老等ハハワラヤ名馬ヲ紫夕凡好回説ガ時ハ

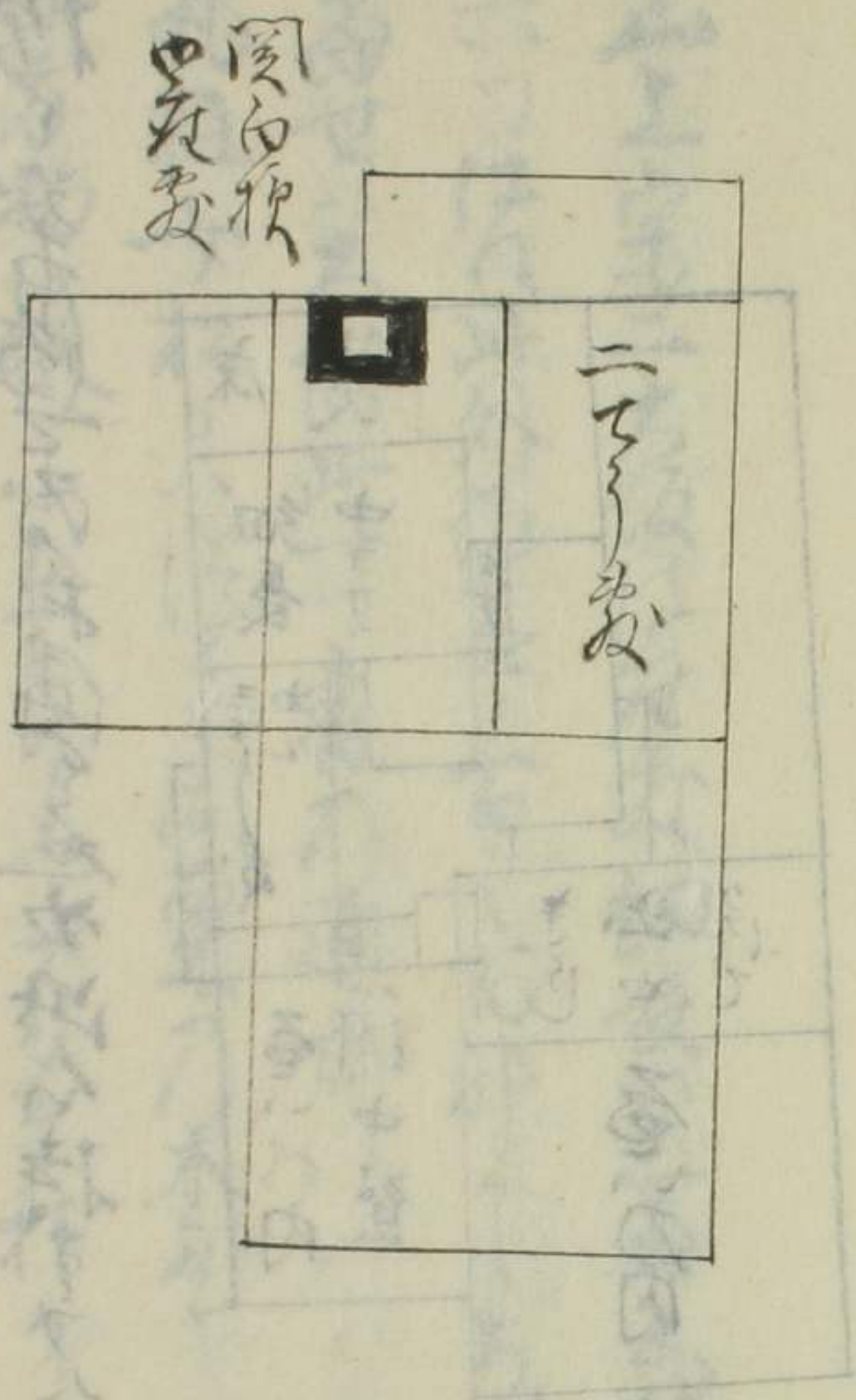
名物ハ道具ト兼取成當世ノ風神様ハ而ル^ル也
 立キ夕ハカヨキ



此二疊半ハ事詔賜ガ時ハ天下に一口山本助右郎
 と云ハ人詔賜の者も人好テ柔湯を甘せし
 と云ハ教者方ノ同山ト云物ハ五徳も二見
 小不取

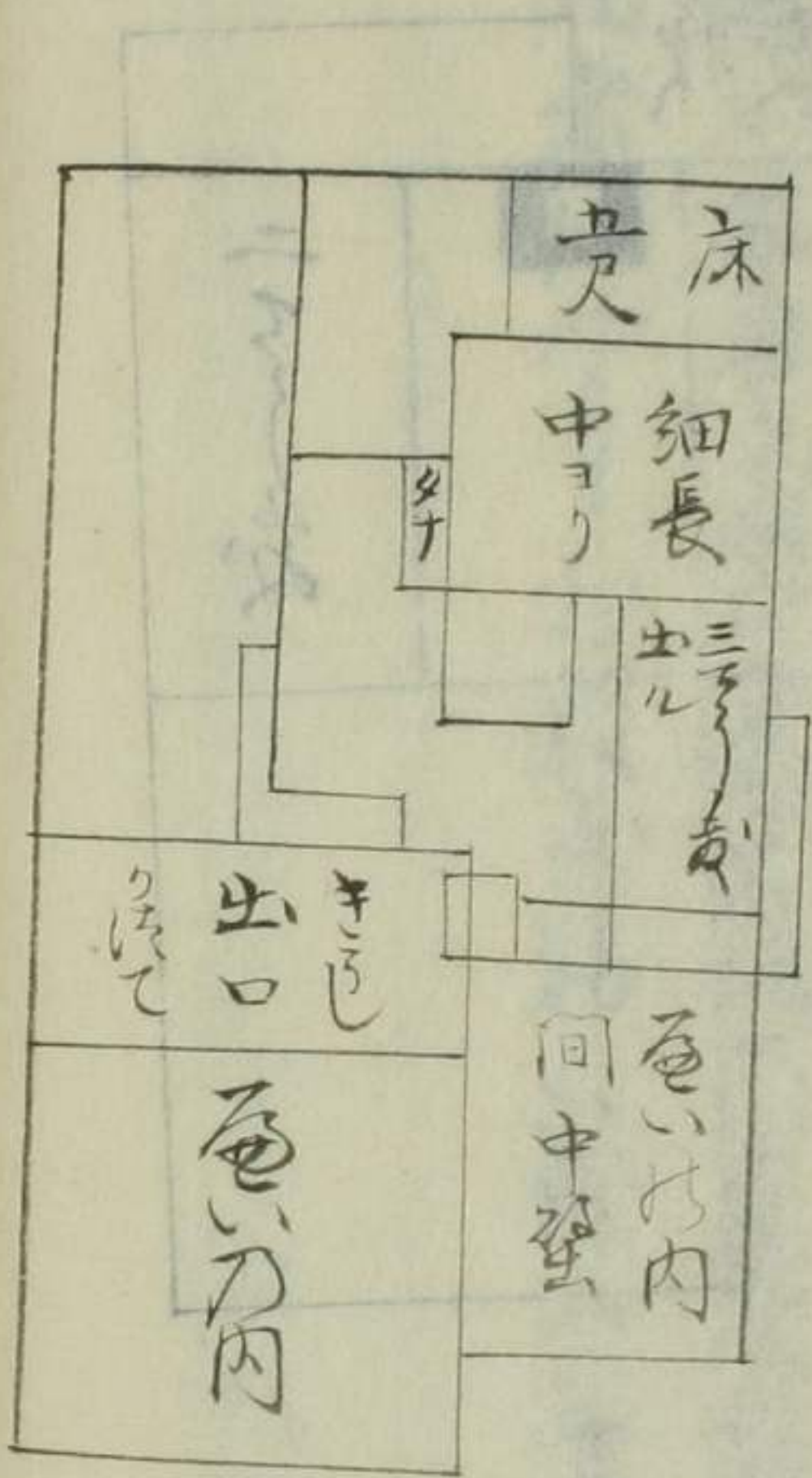


細長い三疊を宗易と改め乃て交移之但道具筆湯
乃功者はやうに教を初る成ハ音用



二疊を三疊蒲園白柳在是ハ貴人カ板ハ一物由不持
ト云故あり此外平人のハ音用也又宗易宗一疊
半と初テ他之儀當時院事人具是宗易一人
のハハ為口少河孔子曰七十從登心処不執法業
宗易常に只元主を各人と教月山と各為ノ事と

兼陽破法な物自中にす但宗易一人の事自中
 ちふかに依何事も西ふに平人宗易と其後似せ
 てハ邪道とて兼陽少多有回教と也但宗易に
 背と稱又と金銀を山とほむ別事と執しハ
 りてとていふゆゑの年以主の道名の根子其子
 併く兼陽とてお傳を也此も持しうハ上とて成る眼



- 一 山上宗二ち飯は存愛細長い三をある右を存指
- 一 六つは此此外作事百と百非とちりくかつか物
- 一 尚世ハ大形此一ツ書の通也
- 一 丸柱女松ハはき同粟乃木を
- 一 四方物ハ塚小左ヒサウスタケ移ク夕床カニチ
- 一 太櫓の皮ハ年床四ハ一殊く竹柱スク人も左
- 一 一とち移氣し
- 一 天井こも作事色付塚左に竹成中て双
- 一 一回中ノ回十三通但早りフ午ハ可竹の内
- 一 六人共一と同教あ

一 二重を三重と爲して表細長い三重を裏あつた同様の物
つらつらした物に似るが但唯唐席物に入属せしむ
物ありし事也

一 尚世の唐梳鉞子つら口は梳星梳精緻梳星
悉好の物と云ふ也堺之類多良を以て云ふ

一 折敷はたき口は皆朱本階外すいとも栗色刀
折敷敷色を云ふ由二家と云但すいとも中あり

一 梳折敷ハ折敷の常梳也貴人ハ木具可代付者
京の白糸楊枝ハ小少枝之空類也

一 栗湯の小道具自立楊枝兩種母巻泉坊と云京

作雲栖抄右同代

一 去々種十ツの各種 京は天下一 成阿弥

一 天下一の各種 下京後之と云打り以宗易之類

一 天長風籠 西京宗四郎小立

一 子徳志良 天下一休三小立

一 兼抄 慶首元堺今市と云并西種

一 ほかへ 堺市町と云

一 物大筋 今市助

右大形物新色

越利栗湯ハ昔より以来書物ハナシ唯右唐物

と多見元上平抄華陽志と夜と為集會と依りて
出と互に華陽と教ふ是悟是師匠也此書物も
初ん重寶才一也為教ふ者不入者先古語よ云
後多四夕乃教ハ標月指文字言ハ鼓門馬子此一
卷先師以来抄書物抄者廿餘年秘書の得今業加
書也也目録ハ成於天下路一切無之今乃師
ノ身と孫成別抄る道士又母た被抄志志多
上ノ字湯道なる源重抄志志也之師以来法受宝
印清血刺の抄抄詞多し糸如初行末粉骨碎
文抄抄志積志ハ傳志傳人一日同大車建言一六

若拙子上流は死を存志於有徳心ノ家志志也
山後志志有山相傳た之何不可狀也

天正十八庚午二月吉日 宗二

山上瓢庵

謹上時山藏書

山中

慈鎮和尚抄歌

孝の所ニてはありし門法を存せし事
母の心はふしとて方終るに非

此節を宗易考と云ふべく世に於ける宗易考
て我人宗湯と身と云ふは傳事口惜海之語
と因事すなり

宗易考に客傳物語中不殘を凡十條書
云ふを進くと云也

一 宗易考の宗易 竹葉の事

一 二の如く きてい 且つい 熱い びい
さうけい 花るるに 物語 伝者 車 下 語
右十條の内能心故あるに仁をよきと
但此の條は河岳の業初心と云ふ客傳

一 大氣イ園 蘭葉作 水天目 葉院 此より 各物 宗考

此明葉是中 葉院 葉院 人掃人 以葉色 不葉之
時 振舞 出る 時 別 人 舎 吾 口 中 宗 傳 上 年 上 年 之
人 右 十 七 條 不 相 採 山 葉 不 死 屏 方 之

一 強人よ 強知 禪傳よ 衲僧 宗湯之 是悟 在 教 多 之
先師 以来 の 難 談 宗 易 客 傳 之 事

一 久利 之 目 之 事 因 不 之 客 傳
宗湯の 物 志 伝 者 之 自 然 之 也 地 宗 湯 之 強 之 作

一 用之 宗易 の 用 也
所々 物 語 乃 時 一 世 不 忘 思 所 有 一 人 事

乃密傳之

一 會之時沙羅物勝り三山宗湯は然其るも客
小成て海地存る及見廻るるは呼客五少意
毫天目之時客不更以前之業とて之事

密傳之

一 原氏は弟本の妻と詔鴟道進院於社少りし強
の牛も有る

山家 蘭者於時錦帳下廬山雨夜草庵中此の
持より宗湯と二十年は後之也此時と以て
初より終り迄はたけりて之りけりて其除

初より時用教ありて入邪道と

一 宗易茶湯ハ元年七十也廿四十年と之の口を
また一丈九寸あるの粟海大いありて口は
釜と自らもく釣て冬忘木柙別下年釜被進るを
冬より一丈四寸のがくちふ真の録二十て
年と詔鴟道進院の寫之六十一年の習ふ
多別當世し口傳密傳とて其宗易流る相傳は任
初とて密傳とて一人相傳如件

天正十八庚子三月廿日

龍虎

宗二

第二卷

Faint handwritten text in a cursive script, likely a historical or administrative record, covering the right page of the manuscript.

