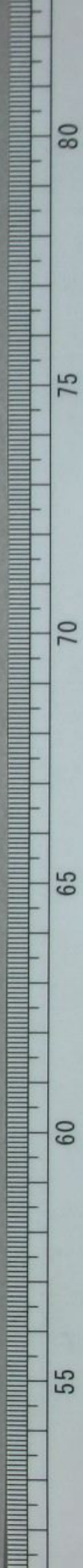




系通箱

全

70  
794





○茶通箱

一 茶ノアレイノ事也昔ハ茶ノ湯ニ茶ヲ進物在レ事在  
リ到來ノ茶ノアレイ是ヨリヲコル

一 茶ニ種茶入ニシ入箱へ入初坐ヨリ棚ニ饒ルサテ中立  
時右箱ノ茶入前ノ方ヲ出シ水指ノ前一置付残ノ茶  
入ハ箱ノ真中一打留ヲ向レテ入前ノコトク棚飾ル

但茶ハ到來ノ茶ヲ初ノ茶入へ入手前ノ茶ハ後ノ茶入へ入也  
當時ニ至テハタトヒ到來ノ茶ナリ凡物好ニセント思ハ或ハ客方  
ノ茶師ノ茶ヲ一種用ルカ又ハ手前ノ茶ニテモ茶師ノ各替ルカ  
ヨシ或ハ初後或ハ初ト家茶ナトモヨシ  
茶師ノ家名初昔後昔ナトノ

式

一 客坐ニ着キ主方常ノコトク仕込タル茶碗ヲ持出茶入置

合セ水コホレ持出蓋置柄扱ヲ引一禮ヌ扱茶碗ヲ取り前  
シキ茶入ヲ前（取り）常ノコトク袋ヲハツミ茶入ヲフキ畧  
ス事常ノコトシ茶筌置合セ水指ノ蓋ヲフキツサテ仕廻茶  
巾ヲ水指ヘラキ茶碗少シ前ヨセ柄扱ヲトリ釜ヲ蓋ヲ取  
湯ヲ入レ茶筌至トウレヨリ茶ヲ点出ス事常ノ濃茶ノコトシ  
一 茶点出タル時客茶ヲ吞事常ノコトシ

但焗ノ時ハ中仕廻レテ後居ナラル

一 客茶ヲ吞茶碗ヲ見ル事常ノコトシ

一 主方居直リ釜一木ヲ指カ或ハ茶巾ヲレホルカ

但焗ノ時柄扱ヲ取リ釜ノ蓋ヲトリ柄扱ヲ  
カケ茶巾釜蓋トトリ水指ノフタトリソロナリ

一 客方ニ客或ハ三客ノ茶碗ヲ見ル間上座主一向キ今一種ノ茶  
ヲ所望ス此時茶碗ハ未坐ニトメヲクナリ

一 主方是ヲ受テ右ノ手ヲ茶通箱ノ右（カケ）左ノ同左（カケ）  
棚ヨリ一寸取上レツカニヲロレ前（トリ）中ニテ右ノ大モテ  
箱ノ上（カケ）小モヨリ一ツノ底へ廻レ左手同右ノ通カケ  
テ左リ手ヲ向ヘクリ右ヲ前（クリ）廻レ箱横ニレテトクト  
持又右手ノ人サレモヨリ小モニテクリ上同ク大モテクリ  
下ケ左手同右ノコトクニレテ両手ニテ下ニ置キ直ニ箱ノ蓋  
ヲ兩手ニテ取其底箱ノ前（立掛）右ニテ茶入ヲ出シ箱ノ向  
（置）又兩手ニテ箱ノ蓋ヲ直ニ箱ヲ取り上ケ初ノコトク  
レテ持直シ箱ヲ廻レモト又但廻レモトス時ハ右手ヨリ向  
クリ又左手ヲ前（クル）ナリ初ノ如ク

棚へ上テ右手ヲ引キ、左手ヲ引クナリ、扱茶入テ前へ取袋  
ヲトク事常ノ如シ但小サキ茶入或ハ東ニ等ハ直ニ  
手ヲセ上ニテ袋ヲトキテモヨシサテ袋ハ初袋  
ノ上へ重子置ナリ、又ハ釘アラハ掛テモ置キ或ハ道幸ナトハ  
取り分ケテモラク、又ハ棚ニテ兩方へ取り分ケ置ク事モ在リ  
茶入ヲフク事常ノ如シフキ終テ水コホレ向へ置キフクサは廻リ  
此時來座ヨリ茶碗上坐へ戻ス上坐ヨリ茶碗常ノコトク  
主方へカヘス

一 主方茶碗ヲ取り前ニ置キ但此時茶ノ禮ナレ後ノ茶ノ時禮ニ度  
ニレテヨシ又此時後トニ度在テモヨシ  
湯ヲ入レ茶碗ニヘンス、キテ茶ヲ点出ス事替ルコトナシ  
但フクサハモノトキハ出レ申サス候又付タルモヨシ

一 客方茶ヲ吞事常ノ如シニ客茶ヲ吞トキ上坐ヨリ茶入袋

ト所望スル

一 主是ヲ受テ茶扱ヲ棚カ水指ノ上へアケ茶入ヲ前へ取り  
水コホレ向ナル後ノ茶入ヲ元ニテ取り茶筌上置合セ右ニテ  
茶扱ヲカケ扱カ前ノ茶入ヲ持廻リ客へ向ヒ前ニ置キ  
フクサヲ出シタ、ミ茶入ヲフキ出ス事常ノ如シ扱袋ハ重子  
ナカラ右ニテ取り元へ上ノ袋ヲ右ニテ取り又元ノ所へア  
ケ左リニノコリタル袋ヲ出ス事常ノコトシ

但袋ナリ分ヲキタル時は是ニ不及初ノ茶入ノ袋ヲ出シ

- 一 客方ハ主茶入袋ヲ出ス間茶碗未座ニトメヲク
- 一 上客茶入袋ヲ前へ引ヨセタル時未座ヨリ茶碗ヲ上坐へ  
戻ス上座茶碗ヲ常ノコトク戻レ候

- 一 主方茶碗ヲ取り前へ置
- 一 客方各惣禮ナリ
- 一 主方湯ヲ入茶碗ス、キ前ニ置キ仕廻ノ禮在テ水ヲ入茶筴全ス、キヨリ仕廻事常ノ如シ
- 一 主ス、キノ水ヲ入ルヲ見テ上客次へ一禮ヲシテ茶入袋見テ廻ス事常ノ如シ茶入袋未座ニトメ置
- 一 主水指ノ蓋ヲシメタル時上客茶入茶杓袋箱所望ス、主是ヲ受テ柄杓水コホシカク蓋ヲキ其アトへ置茶碗カリノ坐へ置茶入持廻リ常ニトクフキ出スフクサ仕廻茶杓袋同ク出シ又棚へムキ茶通箱ヲ初ニトク持又廻リ前ノ如ク向  
前へ廻レ圖ノ如ク出スサテ柄杓蓋置水コホシヨリ段ニ引事常如シ

- 一 主方水コホシ持入タル時上客出タル道具ヲ段へ前へヨセ此時未坐ヨリ留置タル茶入袋ヲ上座へカヘス上坐是ヲ主方返ス
  - 一 主方茶碗ヲ引直シ茶入袋ヲ引
  - 一 上座次へ一禮在テ茶入ヨリ段へ箱ニテ見テ廻ス事常ノコトシ未座見終テ上座へ戻ス上座圖ノ如ク戻ス
  - 一 主方出テ客主一禮在テ両手ニテ茶通箱ヲ前へ取り立ニ置両手ニテ蓋ヲトリ左ノ方へヲキ茶入ヲ右ニテ取り箱ノ真中へ入レ両手ニテ蓋ヲシメ茶杓ヲ箱ノ上へ角違ヒニヲキ其上へ袋ヲ置キ両手ニテ箱ヲ持入ナリ
- 以上
- 一 後ノ茶入箱ヨリ出ス時箱廻シ不申ニソノ伋立ニ置キ蓋

ハ右ノ方一取り、茶入ハ左ノ方一出スナリ、如此スル事モ在リ、略ナリ、〇炉風炉トモニ左ノ方一ツタトル

一 茶入取り合ハ、茶入ト茶入取り合スル事常ナリ、ナリカツカ形合好性能見合セ取合セ肝要ナリ、又茶入ニ束ノ取合セ甚ヨシ是ニテ合点在ヘシ、又袋モ袋ト袋常ナリ、又一ツハ袋一ツハフ各包ニ取り合セ面白也、極タル事ナレ時、ノ取合ヨキ工夫在ヘシ束ト束モクルシカラス、

但フクサ包ノトキハフクサハ取テ水コホシノアト、常ノ如クタミ置取入時ハ水コホシ持入ル時、右ノ腰一サケテモヨシ、又左ノフクサ一上、重クサケテモヨシ、ラトモ、フクサ包ナラハ、ニワ重テ下ルナリ、又棚、桐板ノフシタラハ、水コホシノトキ、右ノ手ニ持テテモヨシ、

一 茶通箱ハ棚ノ事也、何棚ニテモ用テ堂庫釣棚、勿論ナリ、向板ヘモナク、是非何モナキトキハ、運ヒニテモスル是ハ一段仕形ナキ

時ナリ、此時ハ水コホシノ向ヘ箱ヲ置クナリ、

一 茶通箱ニ中ニテ切ルト云事在リ、是ハ先ツ初ノ茶ニテ仕廻テ後吸物或ハ菓子ナトヲ出シテ、後又後ノ茶ヲ点ルナリ、是ハ濃茶二度点ル通りナリ、箱モ客前ニテアツカウ事ナレ中立ノ時ニ置付同前也、夫一箱モ棚ヨリヲロシサテト廻シ茶入出シ飾リ付ル也、客前ニテナシ、又ハタトヒ客前ナリモ、右ノ心得タルヘシ仕廻ニ客ヨリ箱ヲモ望見ル、

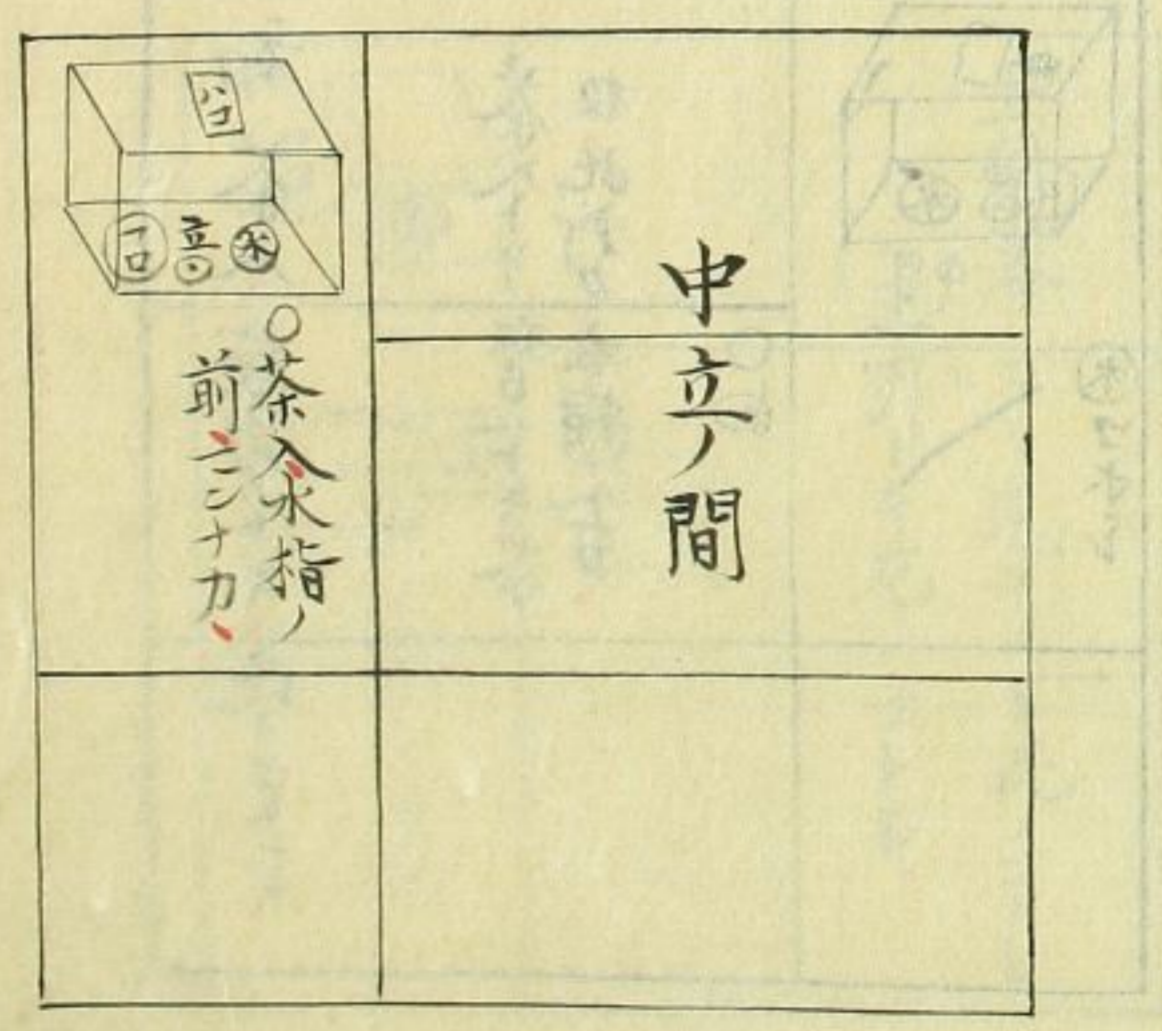
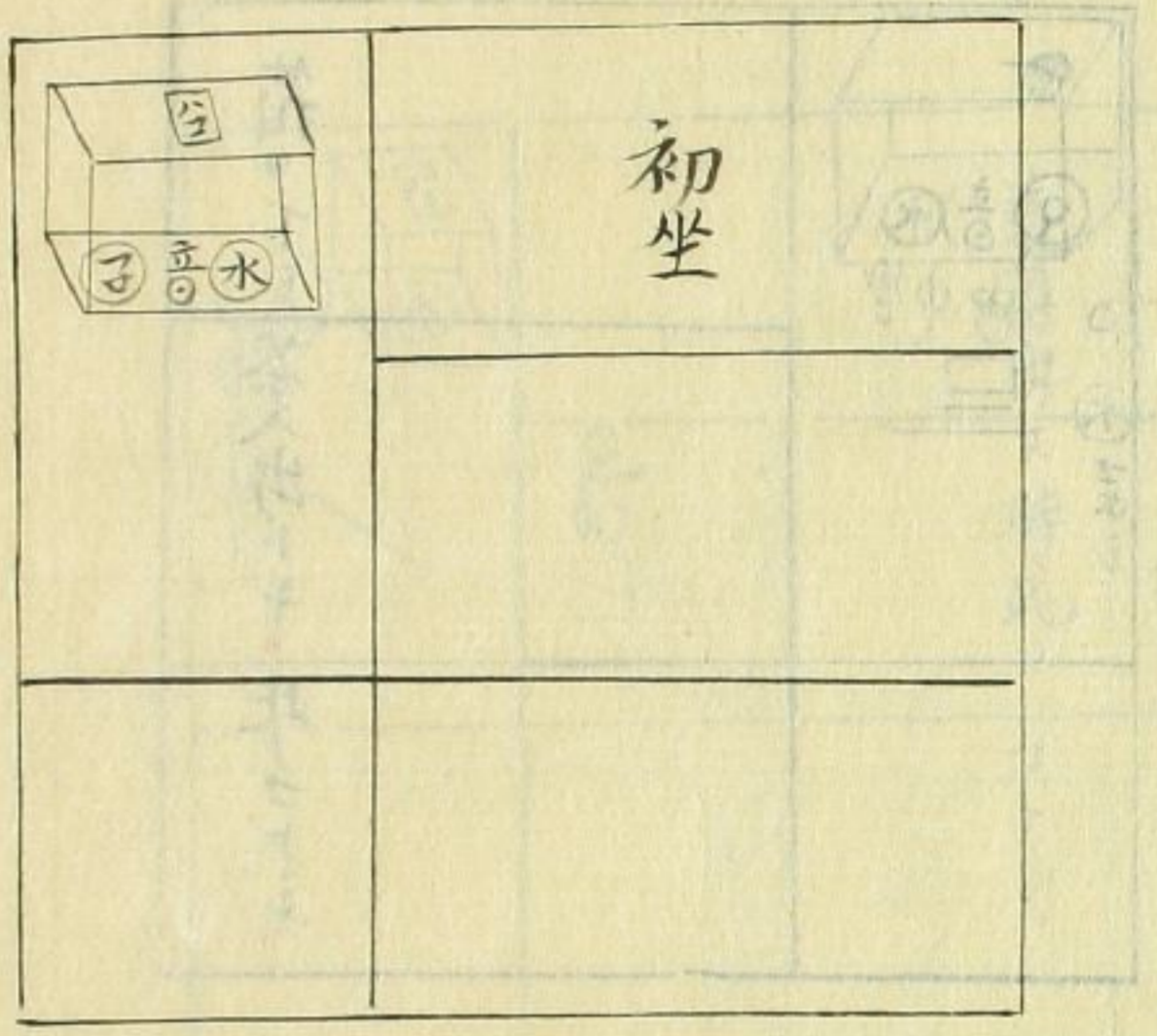
初坐ニ會席菓子共出ス壹種トモ吸物酒菓子出ス客マ、ロニテ立割坐鋪又ハゴシカケ一行ク主ムカヒニ出ルナリトモサソイ打ナリ、凡鳴物ハ始ノ鳴物ヲ用ルカユルナリ

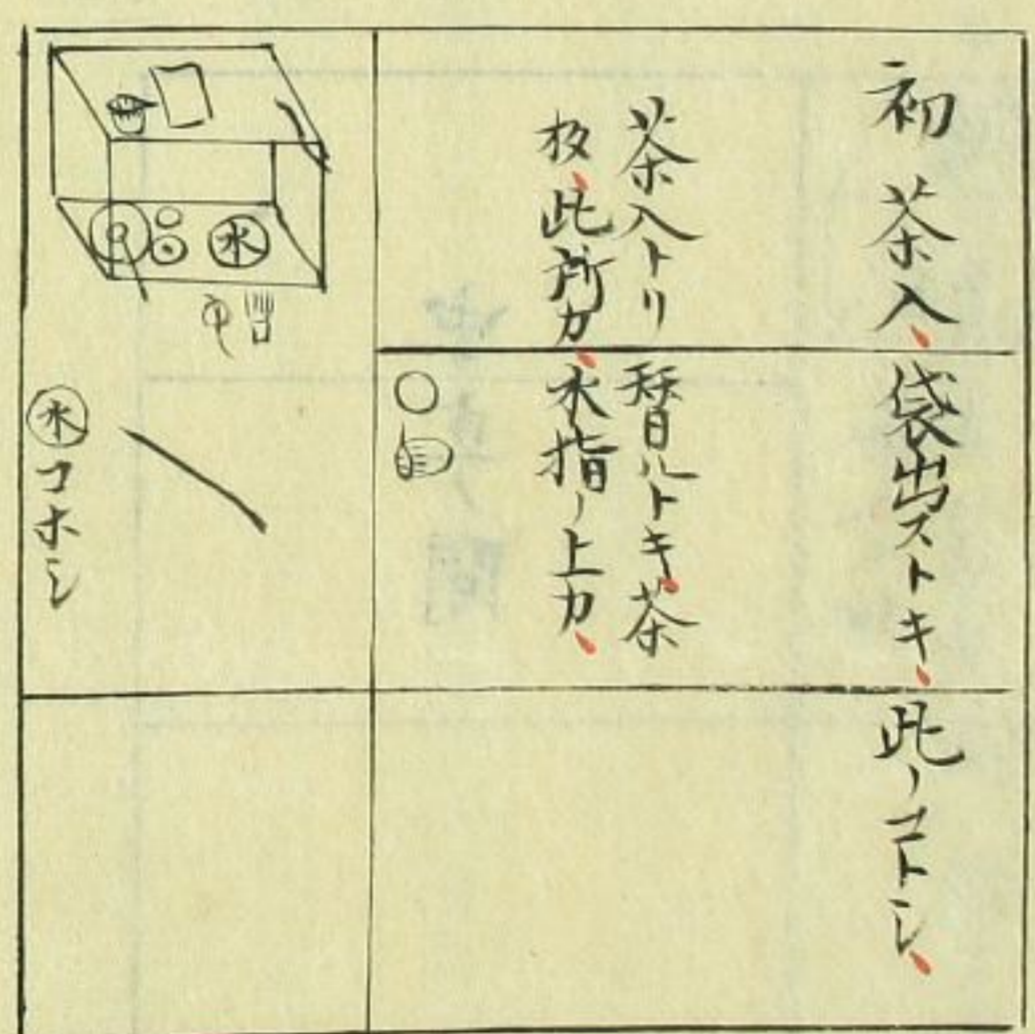
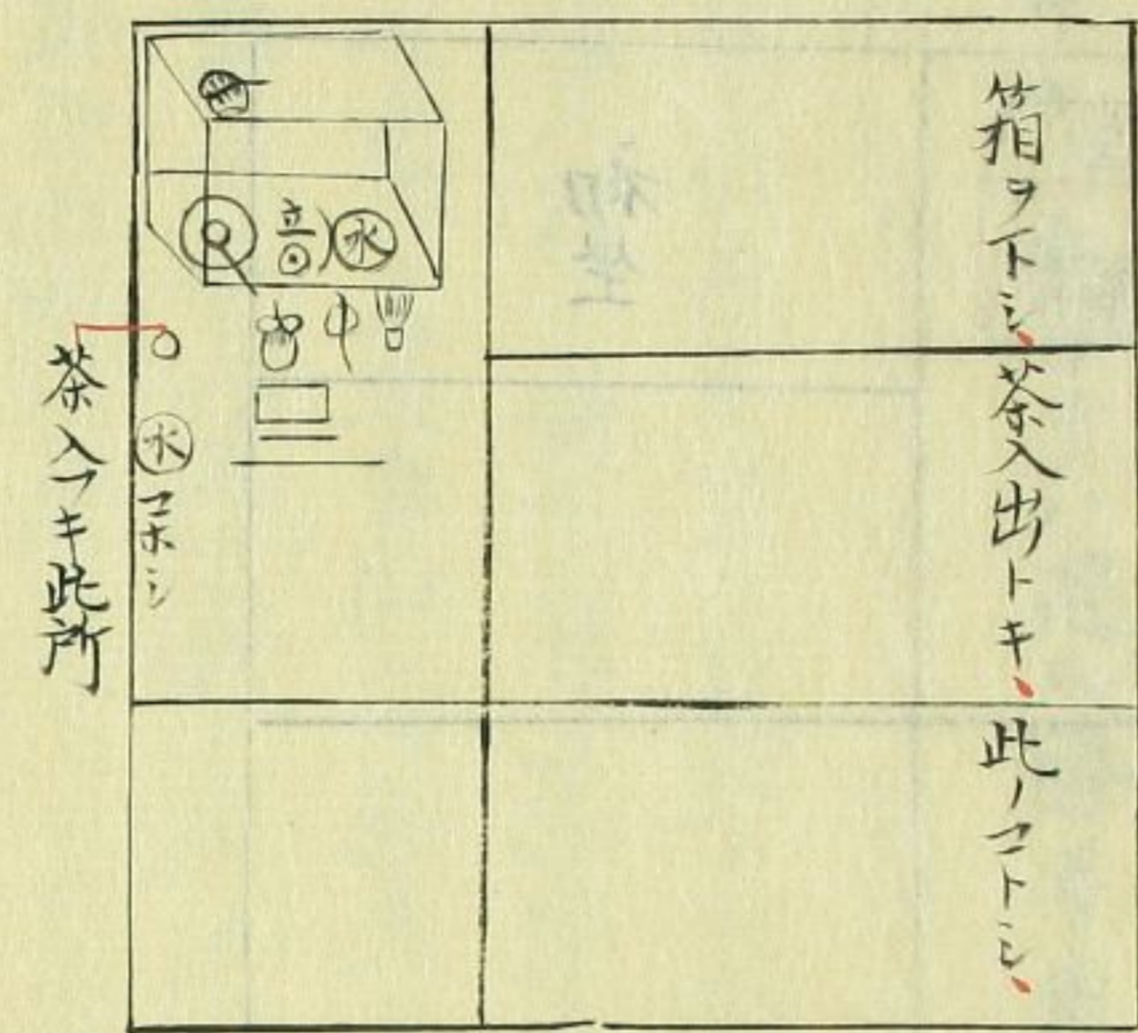
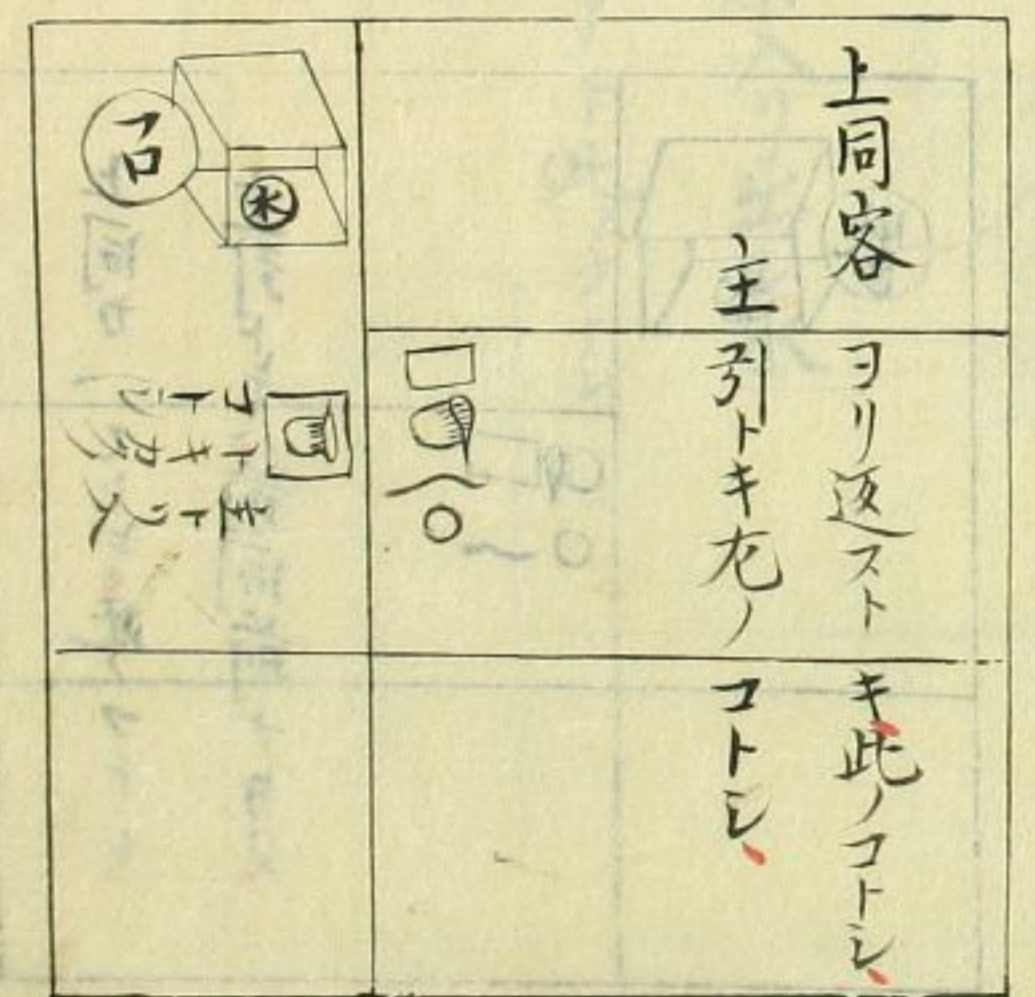
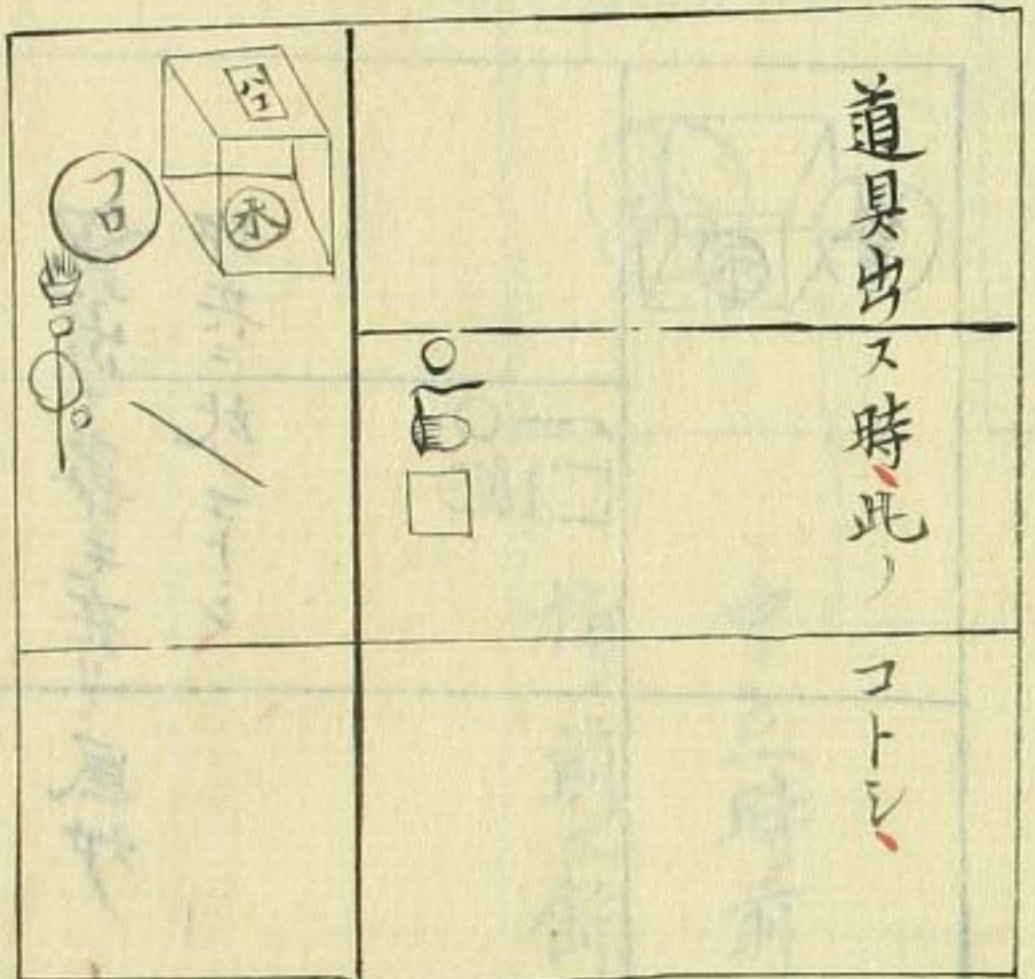
一 茶通箱ハ利休好桐木地、サシ蓋ヤロウ蓋ナリ、覺好如心好モ在リ、皆木地也、タメヌリハ織部ナリ、ニツ入ハ不用勝

手物ナリ

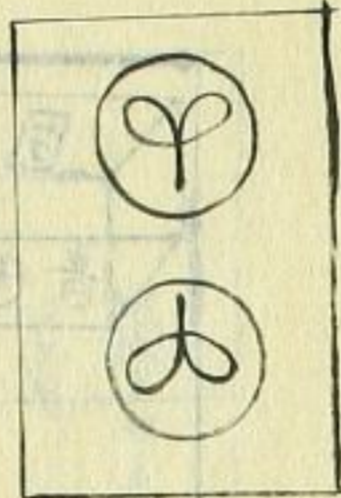
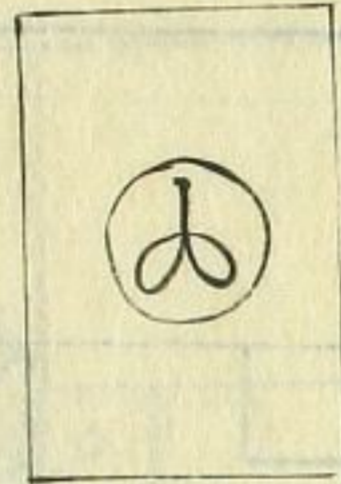
一昔ハ後ノ茶入出ス時箱ノ蓋ヲ向（取リ）茶入前（出）名  
ナリ夫ニテハ廻ル勝手悪キニ依テ今ハ茶入向（出）ナリ

*[Faint bleed-through text from the reverse side of the page, including characters like 茶入 and 箱]*



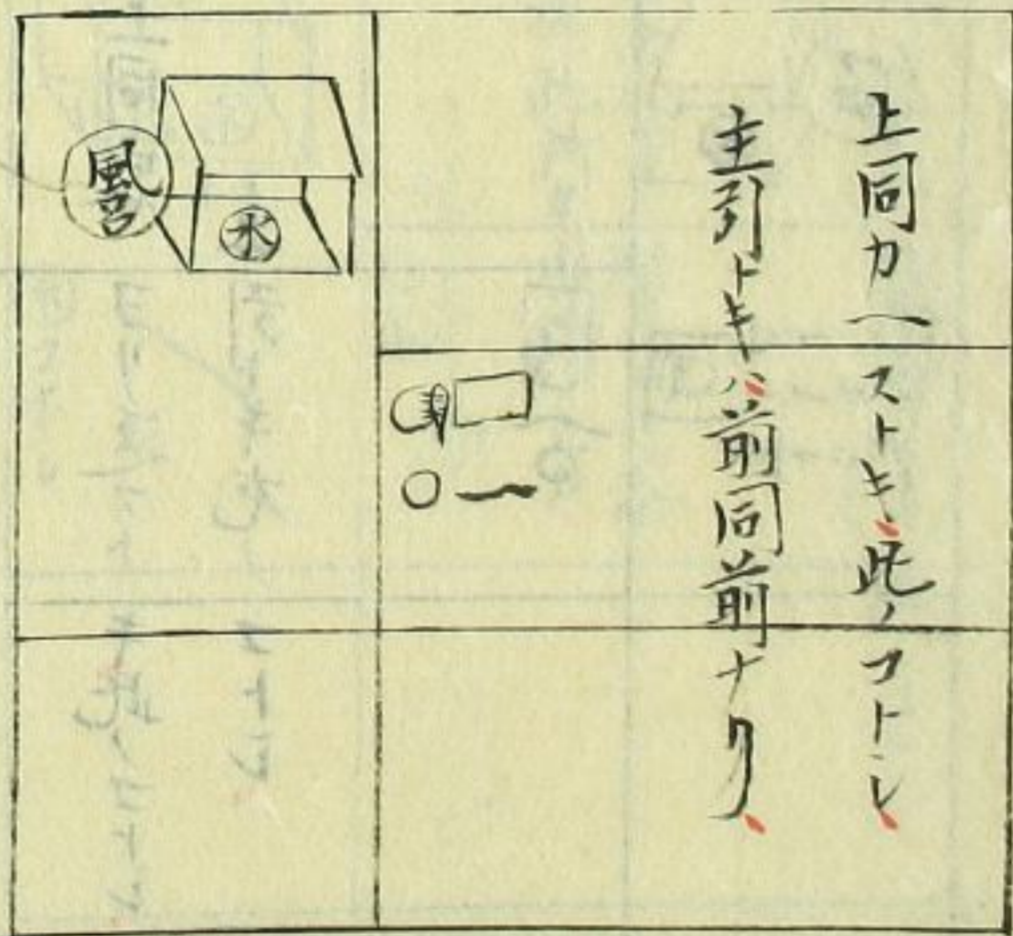
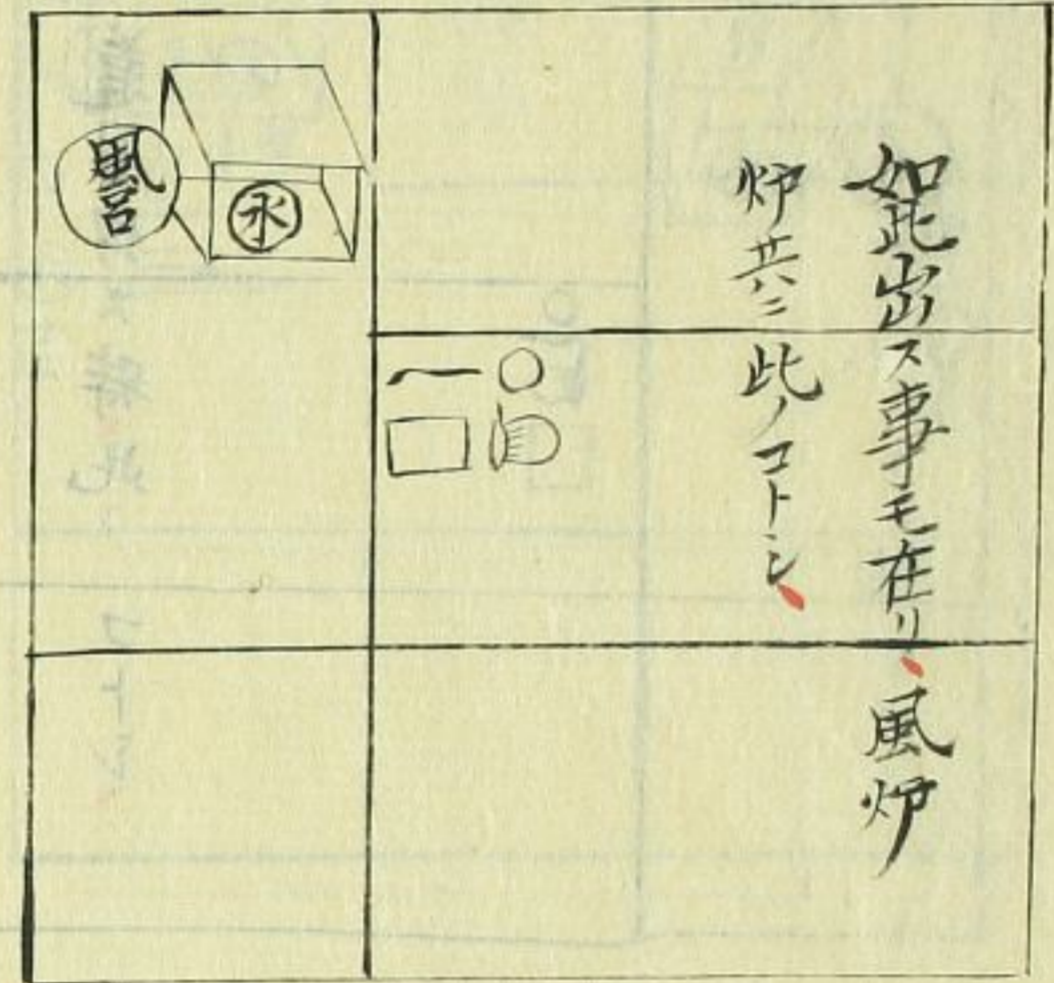


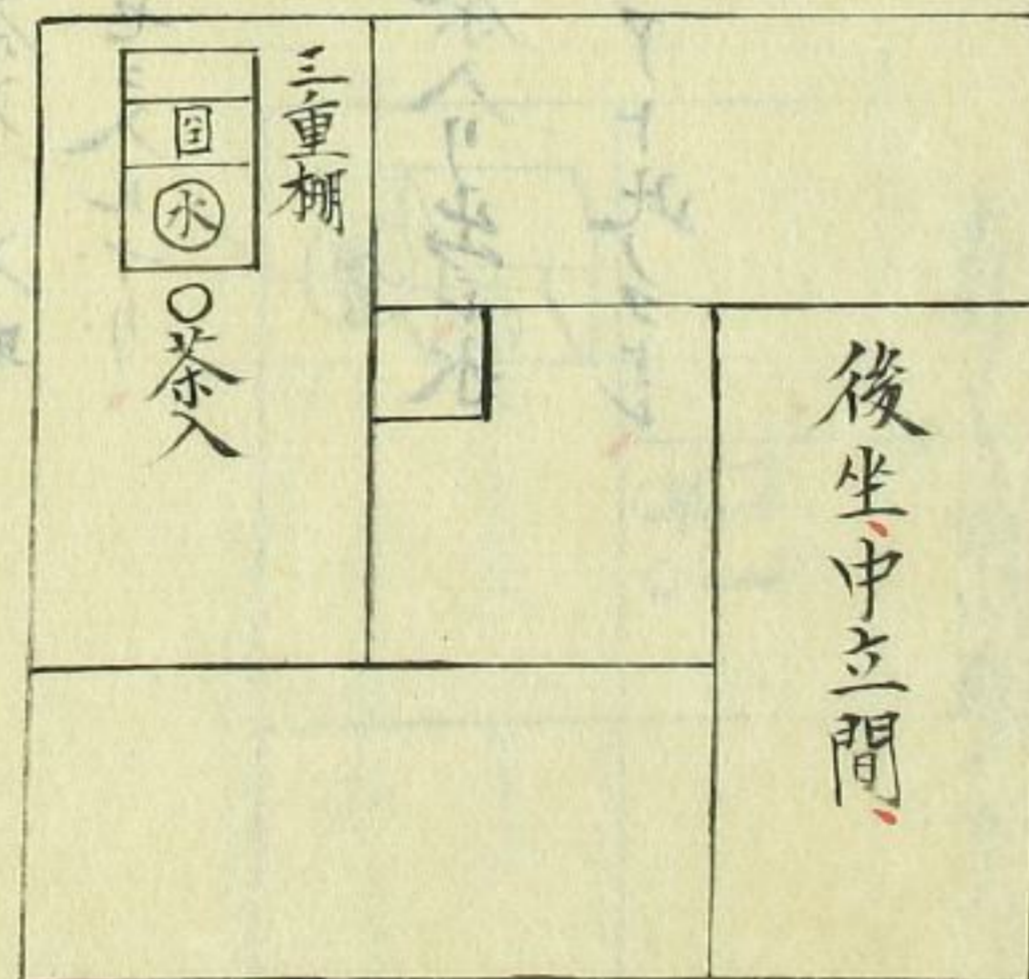
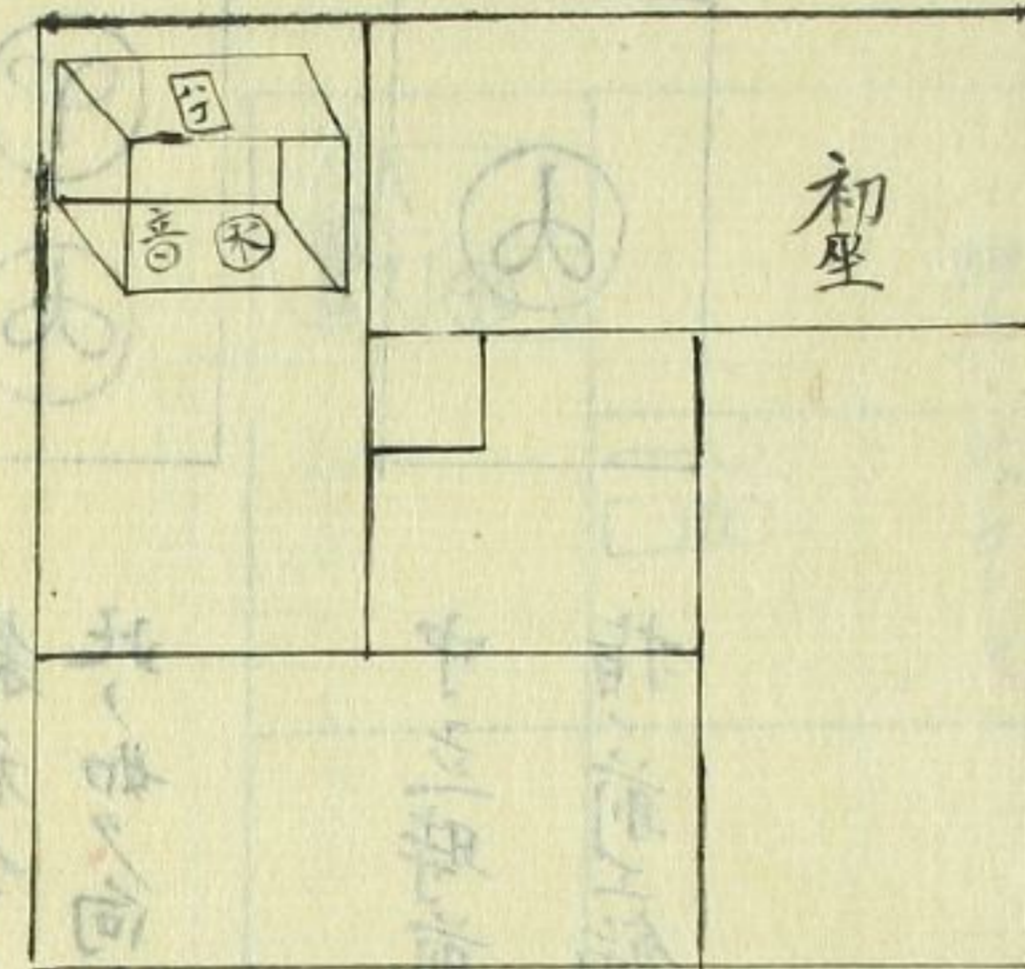
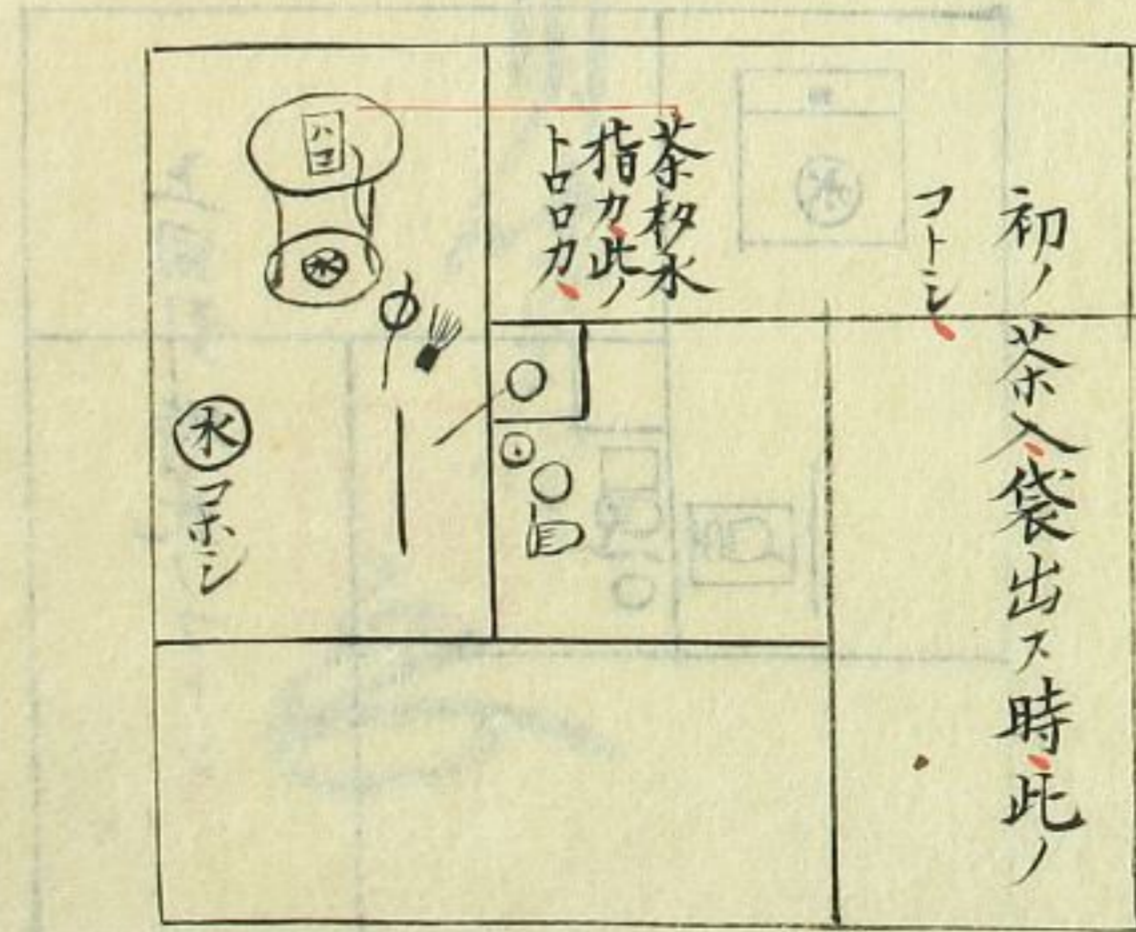
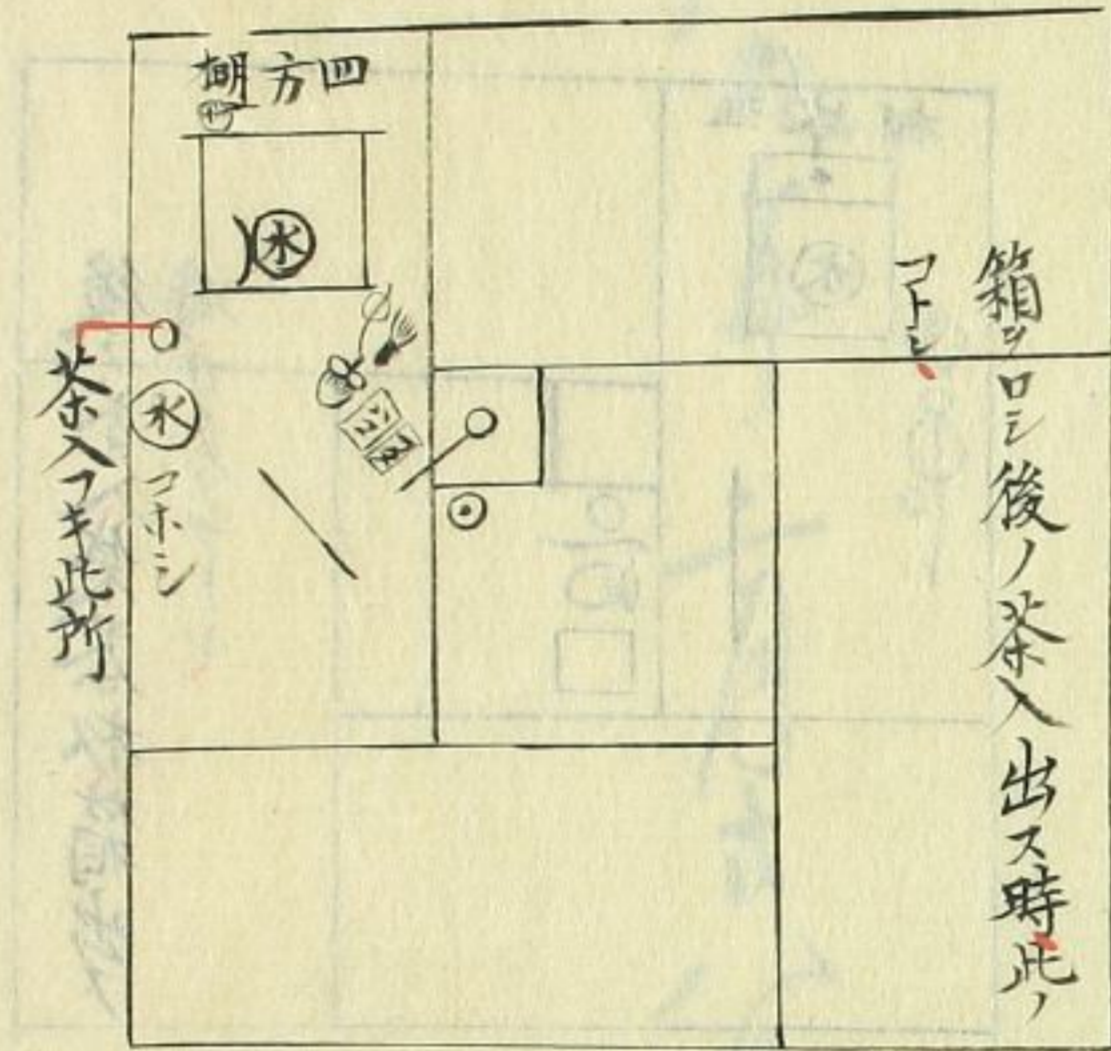




中立時前茶入り出さ水  
指前工飾りアト此ノコトレ

箱初坐ニテ茶入ヲ入時  
此ノ如ク向ヒ合セニ入ルナリ





文化九年二月廿八日

自味屋

