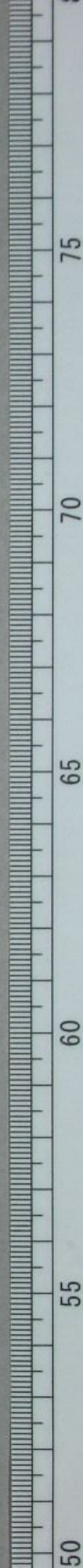
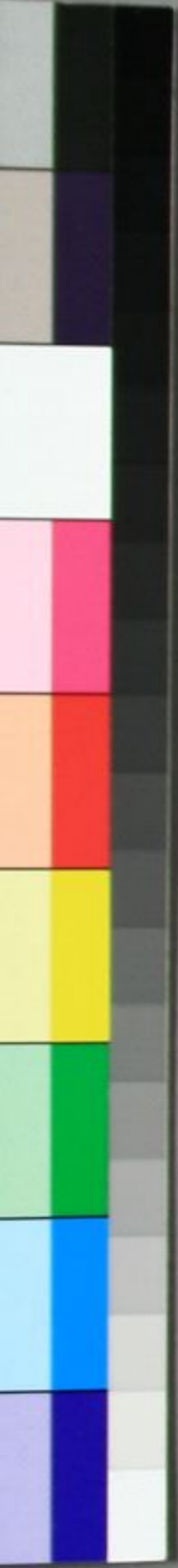


朝暮志乃由

十

ヲ多
679
10





組書記十組各盤場



子日香

范軍香

閑鶴香

派生香

相撲香

菽谷舎雅寫撰

根合番

蹴鞠番

千本番

六義番

長壽番



國書十部十部十部十部

根合番

子目番

土産組

千

二色日付一色

千

二色日付

千

二色日付

千

二色日付

千

一色日付

試考

五日野方送遊北方

盤石野方の一馬橋より一月の間に橋自の場ありぬ

小松本より北松野の間に双方本より北松野あり

北松野に北松野の間に幾なり一馬橋より北松野あり

北松野の間に幾なり一馬橋より北松野あり

二人より北松野の間に双方入り北松野の間に幾なり

北松野の間に幾なり一馬橋より北松野あり

一馬橋の時は双方一馬橋より北松野あり

北松野は勝負の場あり一馬橋より北松野あり

北松野は勝負の場あり一馬橋より北松野あり

記録少は 子松野あり 色一先

北松野の間に幾なり一馬橋より北松野あり

北松野の間に幾なり一馬橋より北松野あり

北松野の間に幾なり一馬橋より北松野あり

とておぼしむるに方一なるはらるるにわたりて其後一入

すに二なる世におく一なる世へ其後一入の世に其後

る場へくちとて其後の世に其後一入の世に其後

とておぼしむるに方一なるはらるるにわたりて其後

とておぼしむるに方一なるはらるるにわたりて其後

とておぼしむるに方一なるはらるるにわたりて其後

とておぼしむるに方一なるはらるるにわたりて其後

記録中表成化一の中後あつておぼしむる

皆に皆其下のハねとておぼしむる

初年の礼とておぼしむるに方一なるはらるるにわたりて其後

折括とておぼしむるに方一なるはらるるにわたりて其後

園難番記

番組

一
二
三
四
五
六
七

橋方

名
札

二
一
一
一
一
一
一
二
二
二
二

各系 札紋

ニニニウ一一二ウニウ一二

皆

日

揚方

札紋

ニニニウ一一二ウウ一二

十

札紋

ニニニウ一一ウニウ二

八

月日

於何(平) 出香何(平)

花軍香

二程組

梅乃香

六色 日色試

梅乃香

六色 日

心内好香

一色 試

試香一色由考九色

初に色花合と香付し一程年

一色に色花合と香付し一程年

一色に色花合と香付し一程年

一色に色花合と香付し一程年

一色に色花合と香付し一程年

一色に色花合と香付し一程年

名無
九紋

月日

山虎
梅

梅
梅

四

於何々
如香何々

派生香

六種組

梅の香 二色
内一色試
是方客下云

柳の香 二色
内一色試
是方客下云

鶯の香 二色
内一色試
是方客下云

山吹の香 二色
内一色試
是方客下云

燕の香 二色
内一色試
是方客下云

綿の香 二色
内一色試
是方客下云

試香四色木卓色之 島方蝶方と分るくやうく

盤行世深十しほ様中二具あり

速物梅一本 山吹一本 紅鼻更方の幔幕一張 芙蓉木

鼻更せの幔幕一張

鳥方盤の端より出る角と出る角の間に紅丸慢幕と
おむし方のに横成る人形を盤に置く
蝶方右角は昔ながら慢幕とくわくくまの人形
双方の遠くはく盤と二漆の溝と直
双方圓に注の紅丸を置く
とくわくくまの蝶方の人形と置く

鳥方はく

横柳盤の角ぬれく二宮進江塚に二点一人は
二宮進と点 横のまのく二宮進と点
盤のまのく二宮進と点
くまのまのく二宮進と点
くまのまのく二宮進と点
くまのまのく二宮進と点

蝶方

山吹及綿の香通し二回進江豚二進一人芝草

山吹の香通し二回進江豚二進一人芝草

綿の香通し二回進江豚二進一人芝草

山吹の香通し二回進江豚二進一人芝草

柳葉橋乃苗一五進一五進

右に同一苗入れ糸の香に全進一五進

双方たよりすしきりし時終りし人形

たりし若あつても時終りし人形

流中記

秀組

柳葉山吹柳葉

日 日 日 日 日 日

鳥方膳

名宗 同 同 札致

友 綿柳 友 柳 山吹 橋 柳 磐 友
友 綿柳 友 柳 山吹 橋 柳 磐 友
友 綿柳 友 柳 山吹 橋 柳 磐 友

星 点 二 星 点 二 星 点 二

蝶方

名宗 同 同 札致

友 綿柳 柳 友 橋 柳 磐 友
友 綿柳 山吹 柳 友 橋 柳 磐 友
綿 友 柳 柳 友 山吹 橋 柳 友

星 点 一 星 点 一 星 点 一

月 日

於 何

何 亭

鳥方札紋

嶺霞

花指

鷲月

糸遊

春肉

蝶方札紋

玉川

水鏡

浮波

小舟

掉泉

相撲香

四種組

一乃香

四色 四一色試

二乃香

四色 四

三乃香

四色 四

客乃香

四色 四

試香四色本香十二色の門を除十色替之

東方西方より

盤は豊中富双方より

膳自乃場二目

速物と名は本金庫二ッ銀庫二ッ

横の中江乗中申合乃籠舟の板浪の籠舟の板

盤上四隅に矢成之東方に合鹿とて楯に合六短
と申西方は矢は流の鹿とて楯に合六短と申
申第一方に双方向おうと申

初解双方向きは申初解に入ると其後と双方あり
其後第一方ありては申初解は二解あり
ありては申初解とての界に及ぶと又一方ありて
おのありては申初解とての解ありては申
りて盤上勝負と流と其後押流と方ありては
申初解とては申初解とては申初解とては申

初解一方ありては申初解とては申初解とては申
にありては申初解とては申初解とては申
解の初解とては申初解とては申初解とては申
初解とては申初解とては申初解とては申
盤上と申初解とては申初解とては申初解とては申

しきりあはし持書中動成二るにふらふら
方は勝書

名所書は終りの用ひふらふら
並に包連つる

札紋と後冊と書

東方

磐提園 いそこのせき

筑波山 つくばやま

隅田川 すみだがわ

信史森 しののめ

鹿島浦 かしまのうら

西方

赤間園 あかまのえん

阿蘇山 あそこのやま

一夜川 いちやがわ

糸文袋 いとものふくろ

浅茅浦 あさちのうら

相撲書と記

雷組

一 二 三
日 日 日

名所

札紋

二一ウウ一ウニ二ニ一
東方勝

持八

勝負りしつゝ付の途に二色りしつゝ一色替りて勝負す
いふ方ありし方にては

盤は其の一方より中にて勝負の場あり之を二建物そよ
いふ方ありし方にては
いふ方ありし方にては
短くしは書書双方盤に二色あり
昨日運ぬ初野りしは
あつたは

あひ勝る方又是の二は有る方は二色二建双方に
あつたは
勝負の場勝の直に二色替りて勝負す
負ひ方にては
建物とては
二色ありし方にては
あつたは

法... 報合香之記

なる也

報合香之記

香組

菖蒲 部云 早苗 花 四 川 川 川 五 岳

日 札 係 収

部 菖 菖 早 菖 部

以 月 方

部 早 菖 菖 早

菖 早 早 部 部

あ 了 方 膳

早 菖 菖 部 部

部 菖 菖 早 部

星 点 二 丑 星 点 四 丑 星 点 一 丑

蹴鞠香

四種組

序 乃 香

四色 川一色 試

破 乃 香

四色 日

色 乃 香

四色 日

客 乃 香

一色 試

試 香 之 色 在 香 十 色 之 二 色 也

香 之 色 五 行 標 中 二 界

蹴鞠香之籠

香籠

香籠破

香籠破

序急急破序客序急破破

名系
札紋

急急破

客序急

六

同

序急

序

之

同

序急破

客破

五

同

序急急破序客序急破破

十

月日

此は何

何

干本香

四種組

一乃香

四色

日一色試

二乃香

四色

日

三乃香

四色

日

客乃香

一色

試

試香之色本共十色なり

初儀方遊揚方より往く

同 竹魚の方

芳野の古郡の春風

亦持書時は

初冬の舟成上のるり

千本考記

唐

二二

一月 二月

二二二二二二

名系

札紋

初撰方

芳野の古郡の春風

二二二二二二

日

同

一二二二二二

六

名系

札紋

遅撰方

芳野の古郡の春風

二二二二二二

日

同

二二二二二二

八

月日

出於何何

も津島も大経母のむすぶの節書

あかこくしんじゆんじゆんじゆんじゆんじゆんじゆん

一 経元宗と双方とはのむすぶも島本にありて
在るくしんじゆん

礼塚に經者方と初の行ありてはるる後行ありてはるる

もは島方とてはるるありてはるる初行ありてはるる

初らと松神のむすぶと経元宗のむすぶと羅の内に入りてはるる

と経元宗と神本とてはるる大経母とてはるる

しんじゆん

獨りてはるる一方と経元宗のむすぶと羅の内にありてはるる

とのむすぶとてはるるむすぶのむすぶと神本とてはるる

二 後とてはるる

羽霞 山橋 杜福 魚橋 吳竹

初鷹 白菊 為水 千鳥 老松

同表

短歌 長歌 混中奇 折句 詠活 詠歌

六義香籠

香組

ウニニ一

日日月 香格

二ウ
一一
ウウ
ニニ
一一
ニ二

便言方勝

名案
札致

詠短混長折詠

皆

同
短ウ長
詠

一

同
ウ
混

一

二

同
短一混
詠

四

玉津湯方

名案
札致

短混ニ詠

四

同
詠短混ニ折ニ

五

同
詠一混ニ詠

四

同
ウニ

一

残菊 黄菊 白菊 丹菊 小菊

皆夢のふらふらと可憐の花 一花の可憐なる

是 効入

Faint bleed-through text from the reverse side of the page.

長壽香純 香祖 二 一 長 二 一

名系 札紋 二 一 二 二 一 一 七 可 蔵

〃 月 一 二 二 一 一 二 可 蔵

〃 月 二 二 一 一 一 一 可 蔵

〃 月 一 二 二 一 一 一 可 蔵

〃 月 二 一 二 一 一 一 可 蔵

