

金瓶玉潤集
一

多 9

670

1

70

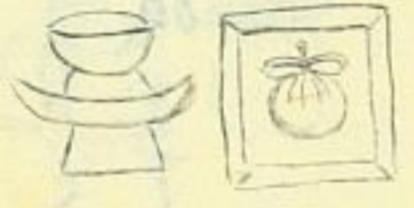
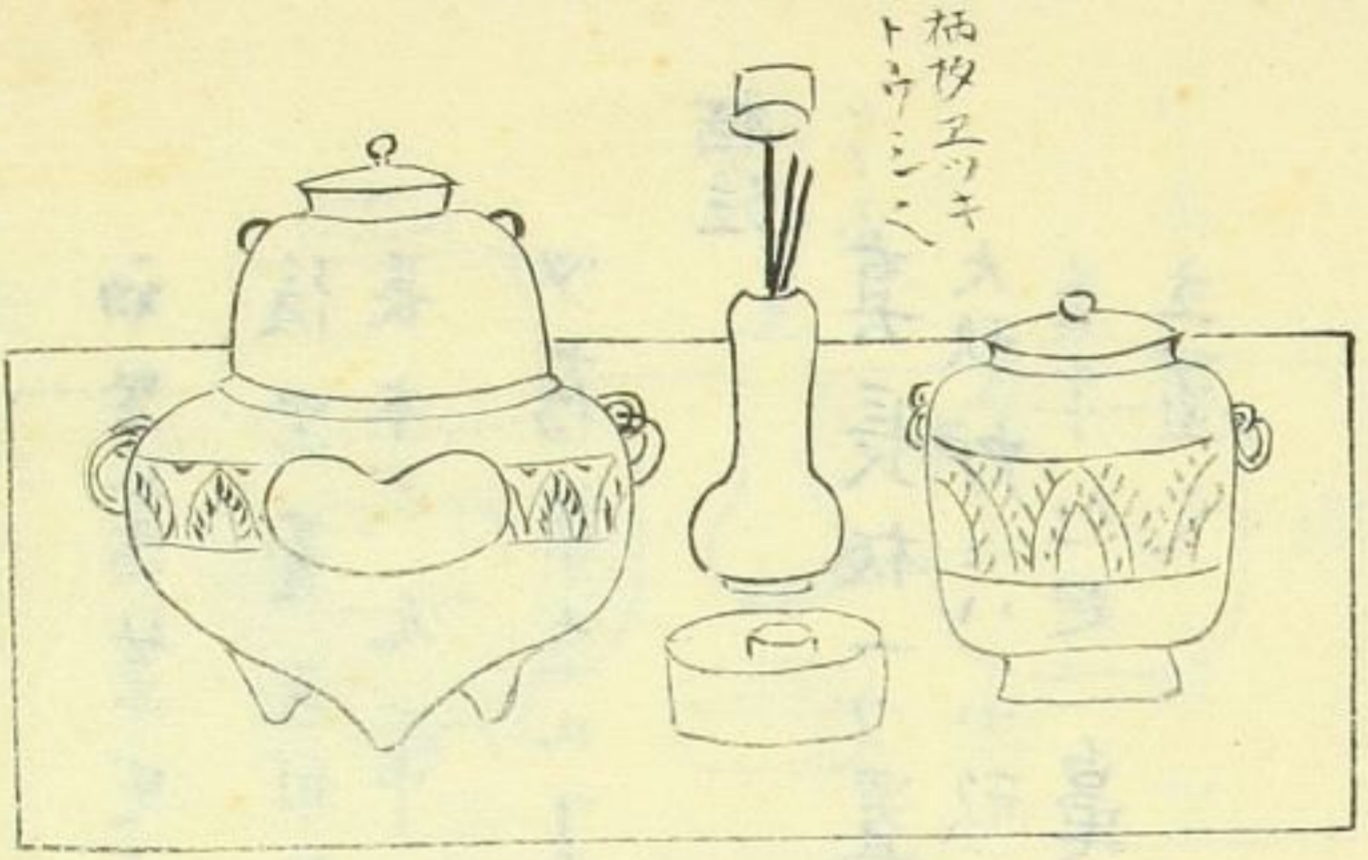
75

80

85

門ヲ多
 番 670
 卷 1-5

○極真長板



板ノ上筋金物キスナキ物ヲ用尤
 上唐物ヲ宜トス 初坐ヨリ如此之
 床モ口傍之筋道具取置スヘシ
 習ノ通 後坐大凡金真六ニテ
 毛茶入盆ニノセ長法中式ノ早ノ
 緒常ノ短編ニテモ天目巻ニノセ
 初坐ニ炭斗風呂ノ右板ノ前
 置ノ上ニ山吹ヲ置釜居ヲ用

茶全置枱出ル
 長茶抄中式之

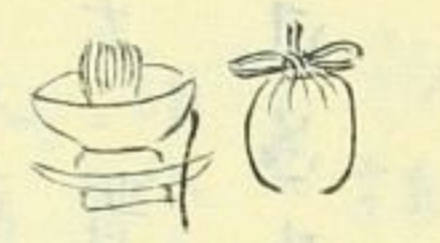
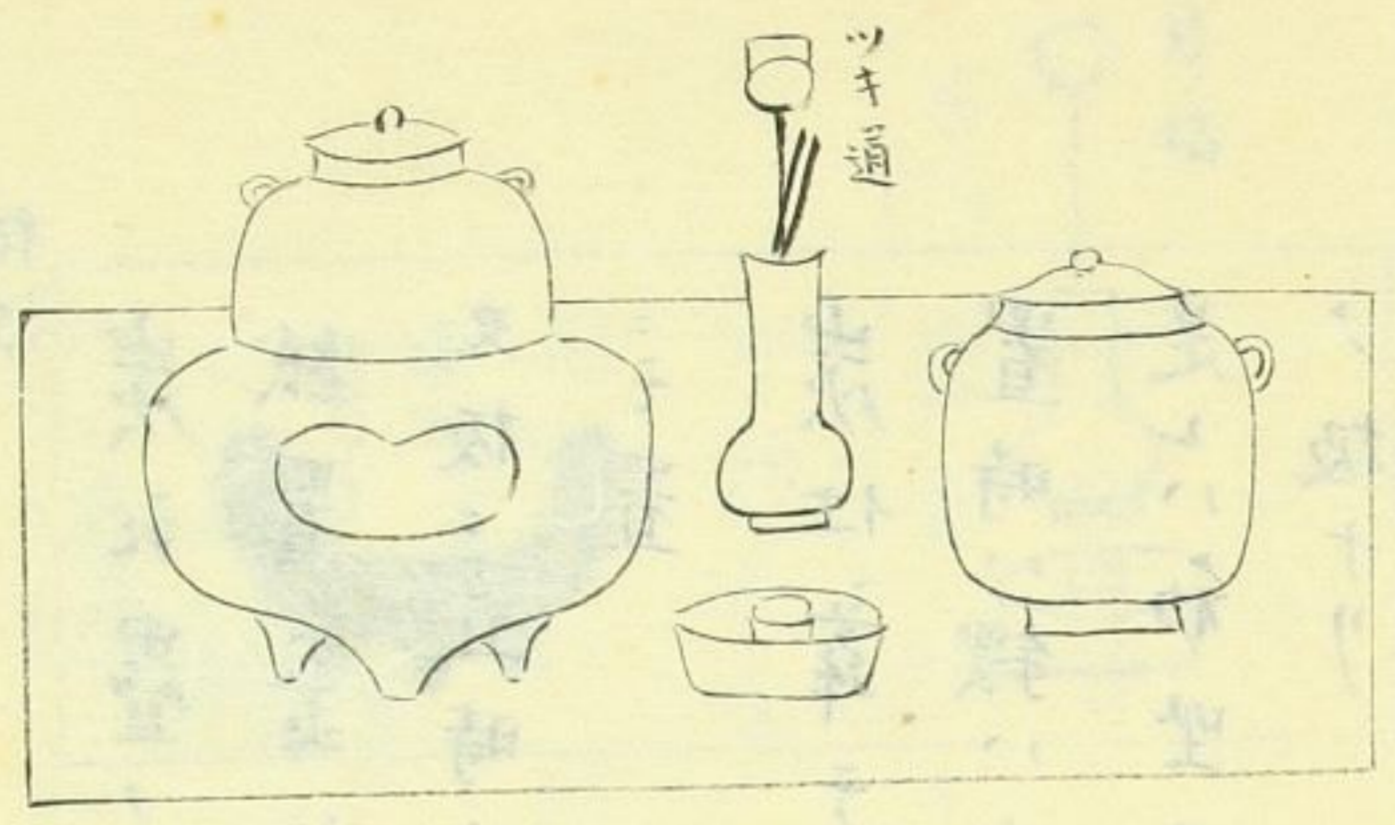


風呂ハ眉有ルヲ用 柄杓ハツキ通法貫火箸抄建ニル
 初坐ツテ茶片ニ仕
 後坐麁天目茶入持出鉢リテ茶全置持出ル茶抄
 長本式尤常ノ茶抄ニテモ
 少茶立ルヲ習 風呂ノクワン揚下ケニ習有之

栢注

真長板一ツ置トノ二品ハ五ツ羽公等ヲ用 長板ニモ風呂ハ
 大畝炉ハハ小畝ヲ用之炭致時火箸ハ抄立ニ有之ヲ用テ
 ぎイ仕廻ニ鼻紙ニテ炭ノ付タル処ヲ拭改抄立ニ知元
 立置之

○真一段



天目ノ時ハ常茶入
 盆茶入時ハ常茶
 碗

床モ口鉢リ本式
 初坐如此カサル

始坐炭斗香合羽公等モカサル
 其時ハ板ノ上ニ置是ハ略之
 罌ノ上置テ炭置時ハ風呂ノ脇
 右ノ方ニ置了本式

唐物唐金ヨシ
 水指風呂之銀上ケ印有

栢注

炭丸置ノ上ニ下シ銀ヲ取釜ニカケ釜鋪

紙置釜ハ此時壁ホ付ニ下ス

又板ニ置時ハ釜客付ノ方ニ下ス香合ハ左ニ右

ニテ置

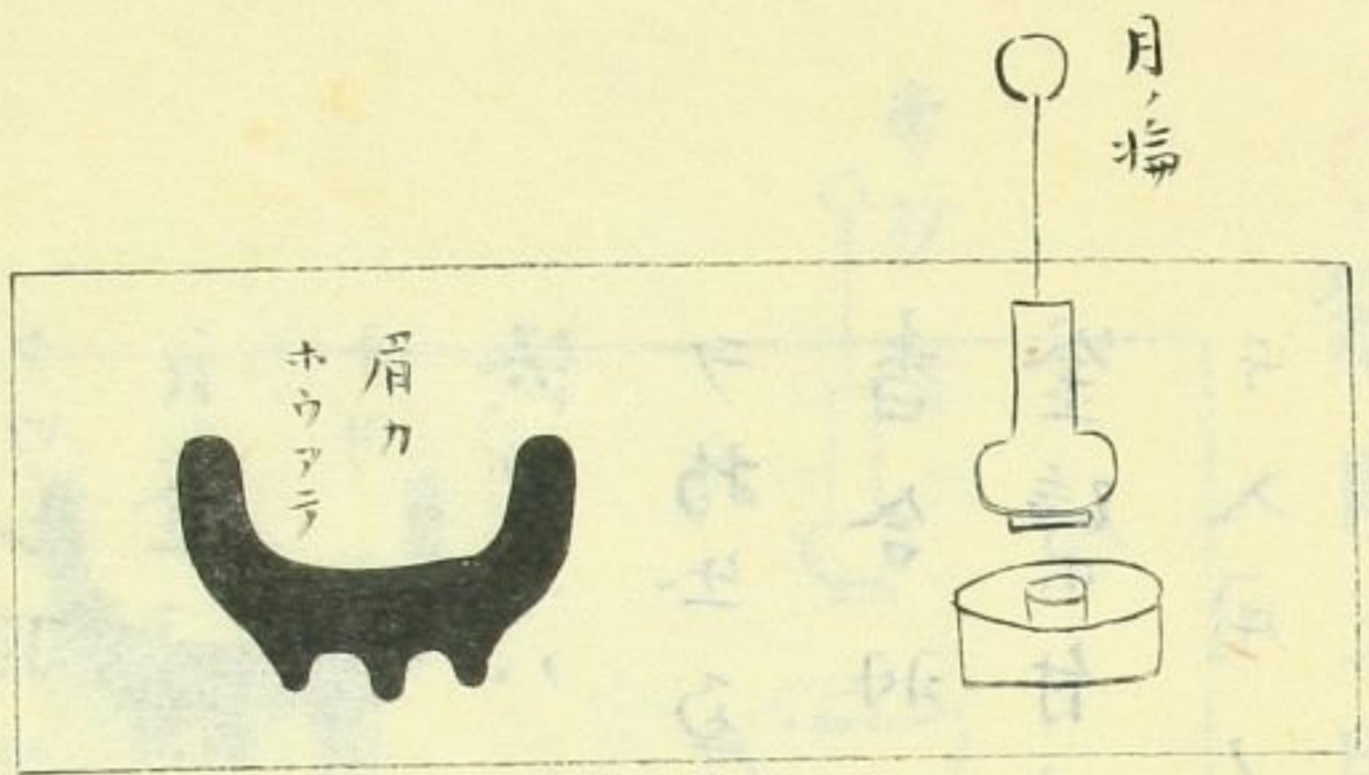
炭仕ニ齊テハ羽ヲ板ノ上ニ置火着ハ左リノ方

置時ハ銀ハ右ニ置右ニ火着アルハ左ニツワン置

是レハ初坐風呂斗ニテ明板ノ上ニ香合ヤシ時

ノ扱ナリ

○二段



初坐上ニ同 後花入斗ニテカケ物ナシニテ
諸カサリ時カケ物一リテ花斗重ヲナシ

初板上ニ香合羽又炭斗斗ニ香合ヲ香合
テモクワンヲ合テテ板ノ上ノ香合カ羽
組今重時ハ炭斗扱ナリノ上ニ扱テ扱

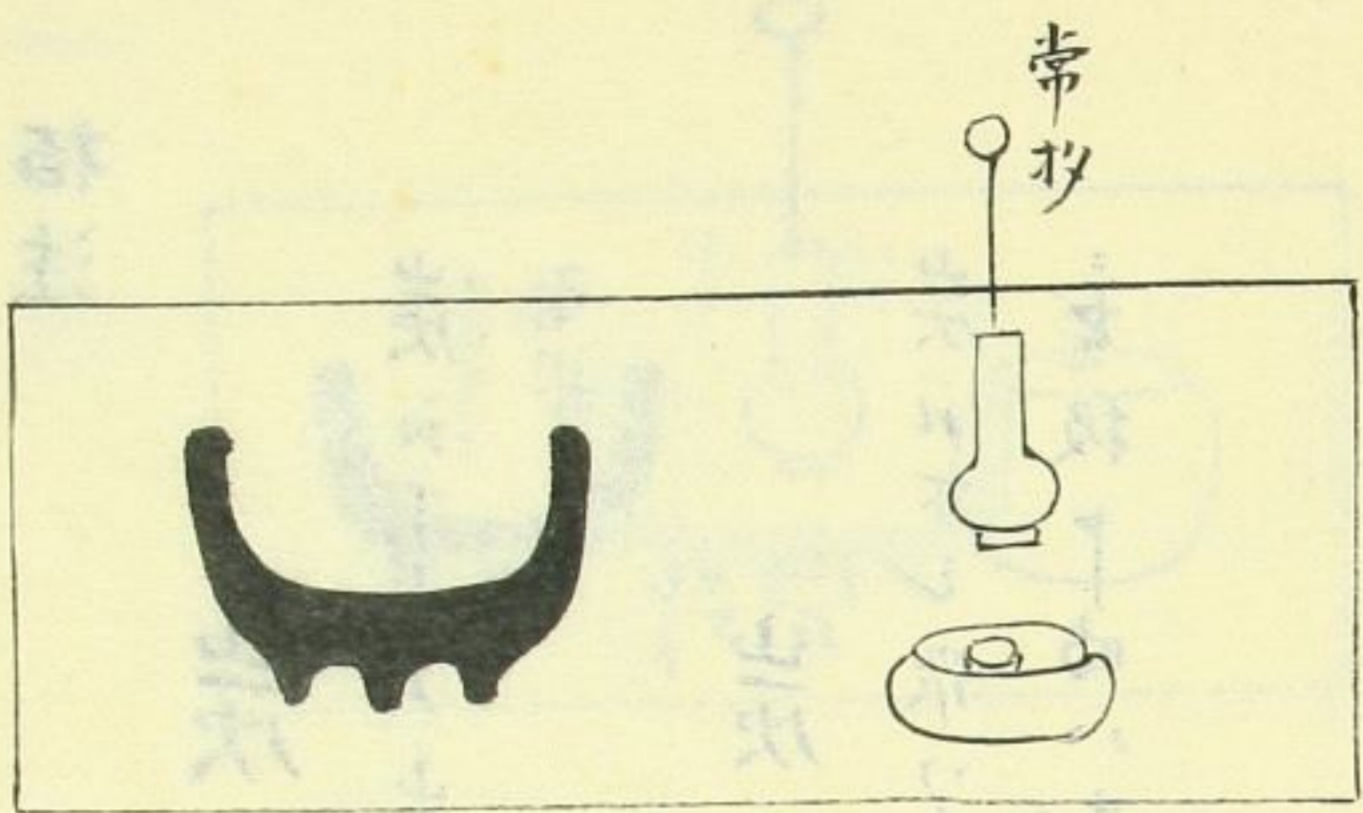
水扱扱出カリニ重下建ヲ本坐直
ニ水差ヲ上

又次ニ圖ニ段別圖ノ通 雨下建カサリノ如其
て、ニ重水扱扱出置ノ上ニ重付作前有
小道具由緒傳來有モノカ評合ナリカ
名物カノ時如此サナキモノハ此録不用
三段目ノ圖ニ此ナリ前左之

栢注

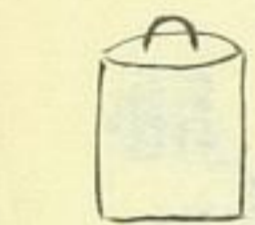
クワン羽箒初坐ニ重時ハ山灰指出下ニ重銀
 此釜ニ搥羽ハ其マ、メ板ノ上ニ重入用ノ時
 トリテ用ノ板上ニ山灰此重合テ其
 俣ツカハ板ヨシ此外ヲ重合重テ山灰トリ
 ヲ指出重ノ前ニ重山灰重ハ板不自由ニ
 香合羽ト重合タル時ハ山灰指出重ニ重
 釜壁付ノ方ニ下シ香羽ハ板上ニ重銀重
 テ入用ノ時取テ扱之

○別圖二段



水扱此処ニ重合スルヲモ有之ニ

水扱一ツ釜ノ如ク左ノ板ハスレ思且ニ
 釜テヨシト云圖ニ下ス石ノ長板
 ノ端ニ水差有トキ茶ワシ左
 ノ壁ツキニ重テ茶入斗水
 甘シニ組テモヨシ



此処ニ
 水扱
 重合

七段四段炉風呂氏ニ其ノ
 テワノ内ノ曲尺ヲ用乱ニ不
 可重手熟メ後心ノカ子ヲ
 用ユル丁口傳

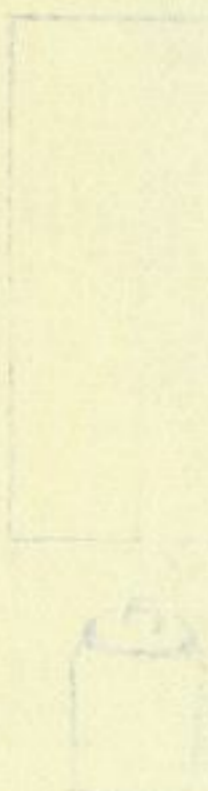
栢注

炭トリ香合置合

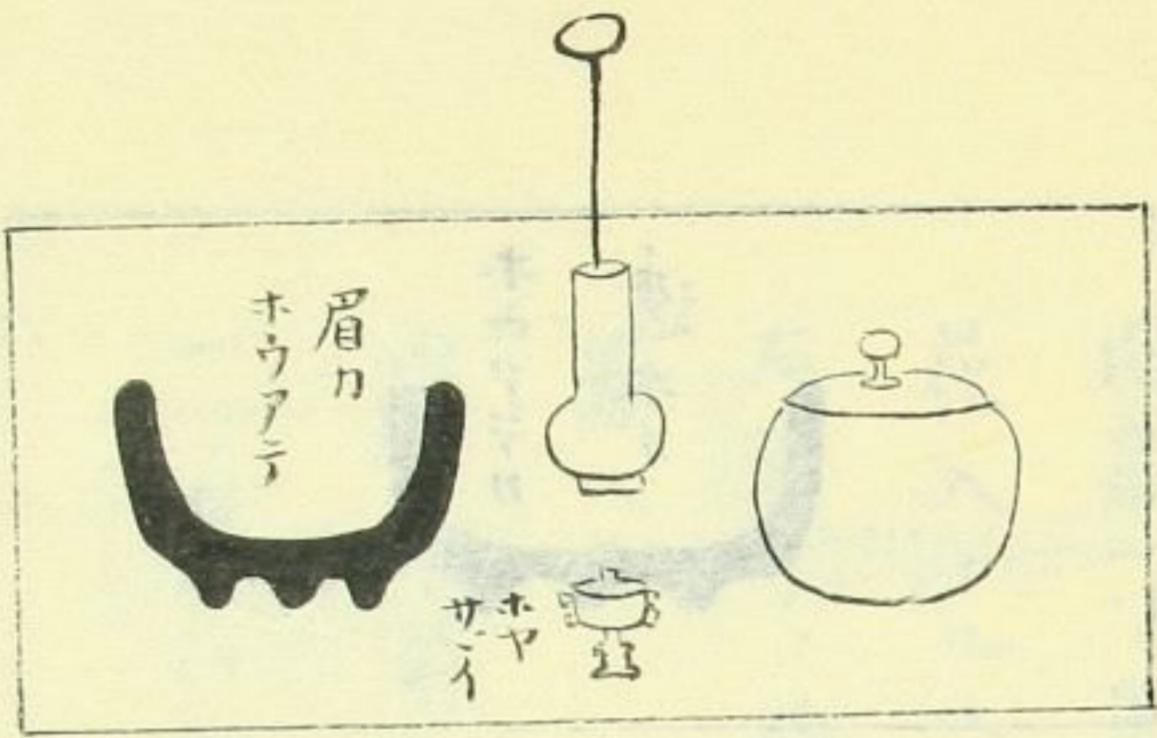
炭取下シテ炭重時ハ香合ヲ炭斗ノアト板上ニ
モ重

炭取トクワン置合

炭取下シ作り銀ハ炭取ニ入テ取下スヘシ板ノ上ニ
板中時ハ先銀ヲ釜ニカケ下スナリ



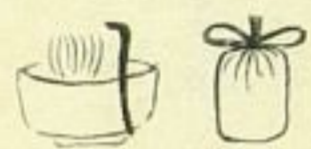
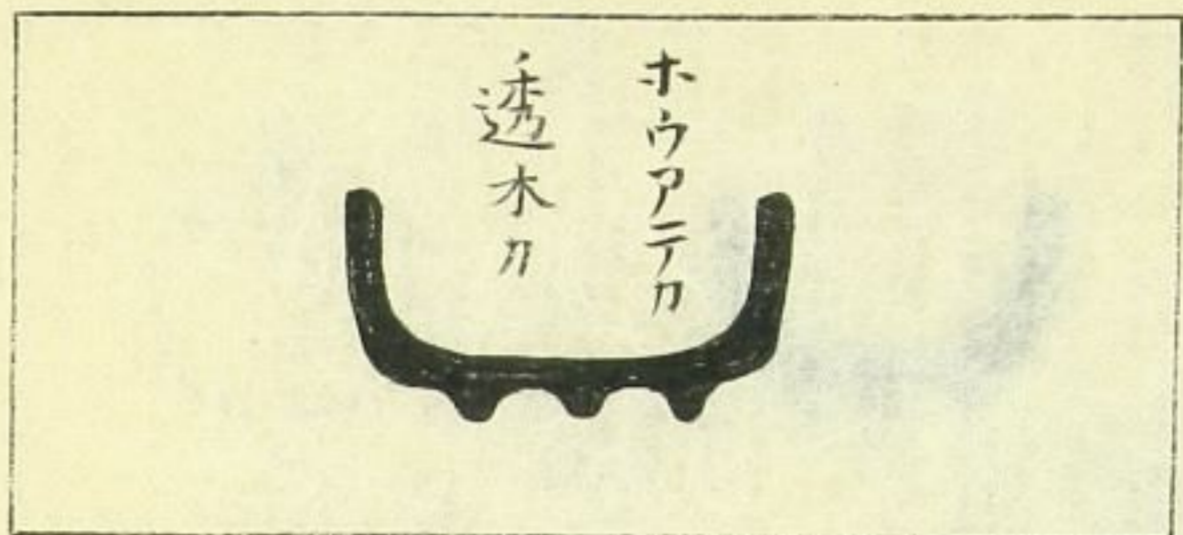
○ 三段



此長板ニモ二段ノ午前左リ

翻 勝午ヨリ持出ル

○一ツ置



水差ナシト云茶湯宗源ノ切紙ニ書左之

何レモ板ノ上ニ諸物ナキヲ以テ云

炭取枲出前ノ方風呂脇ニ置

後坐通具皆枲出シ之

又盥指如茶入茶碗車ノ通りニ水指
三ツナラハサル様ニ合セテ餅之



柄杓ノ通ヒヨキ様ニ細長キ水差ヲ用ヘシ
タナタニ水指ガ式ナリ

茶入知尾ニテ出ヌ時茶ワシ壁付ヘシ
トリヲクヘシ

栢注

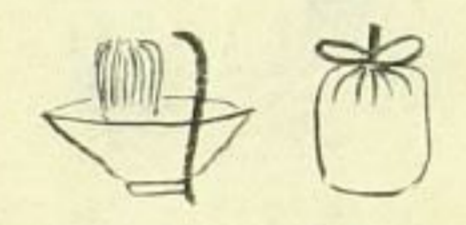
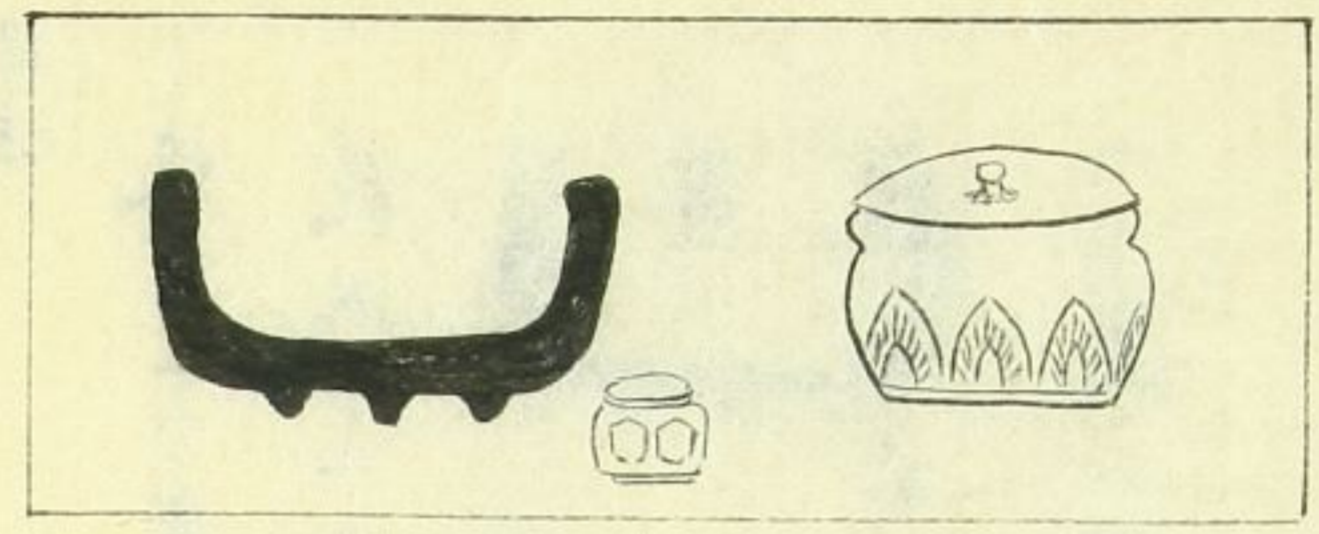
風呂一ツ置ノ時ハ床ノ中ニ盥合敷ニツ成ヘシ拭物香呂
花入ナルヘシ

右勝手ノ時ハ水指壁付ノ方茶入茶全客付方ニ乱シ
置ヘシ

炭午前ハ壁付ノ方炭鉢釜ハ客付ヘ下ヘシ

一ツ置ハ外ノ午前ナシ常ノ濃茶扱ク

○五段



蓋置土ノ物唐金物杯ニ就
 名有モノヨシ
 初坐右ニ同シ
 草大丸盒ニテモ小盒ニテ
 モ常茶入モ

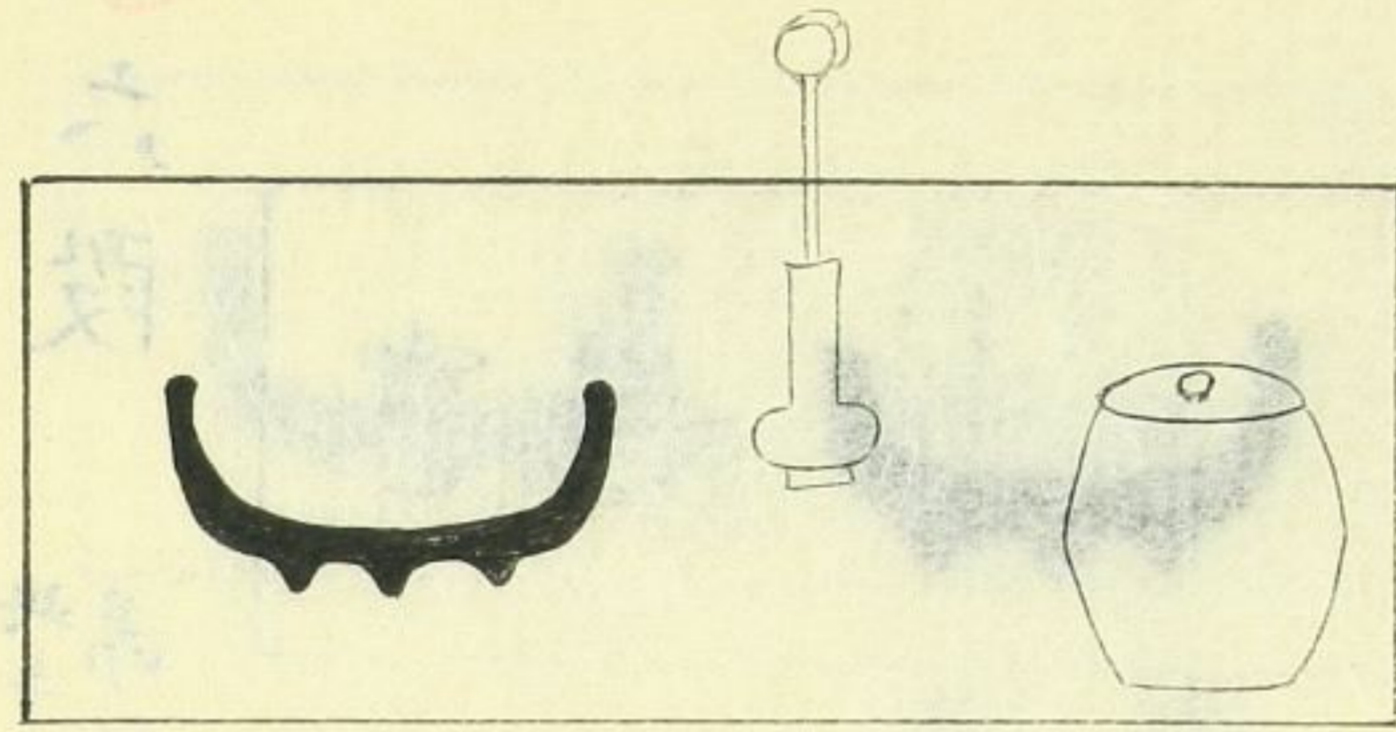
○六段



此年前ヲ湯手前氏湯茶湯氏云
 湯仕ニ并ト云ハ風呂手ニ

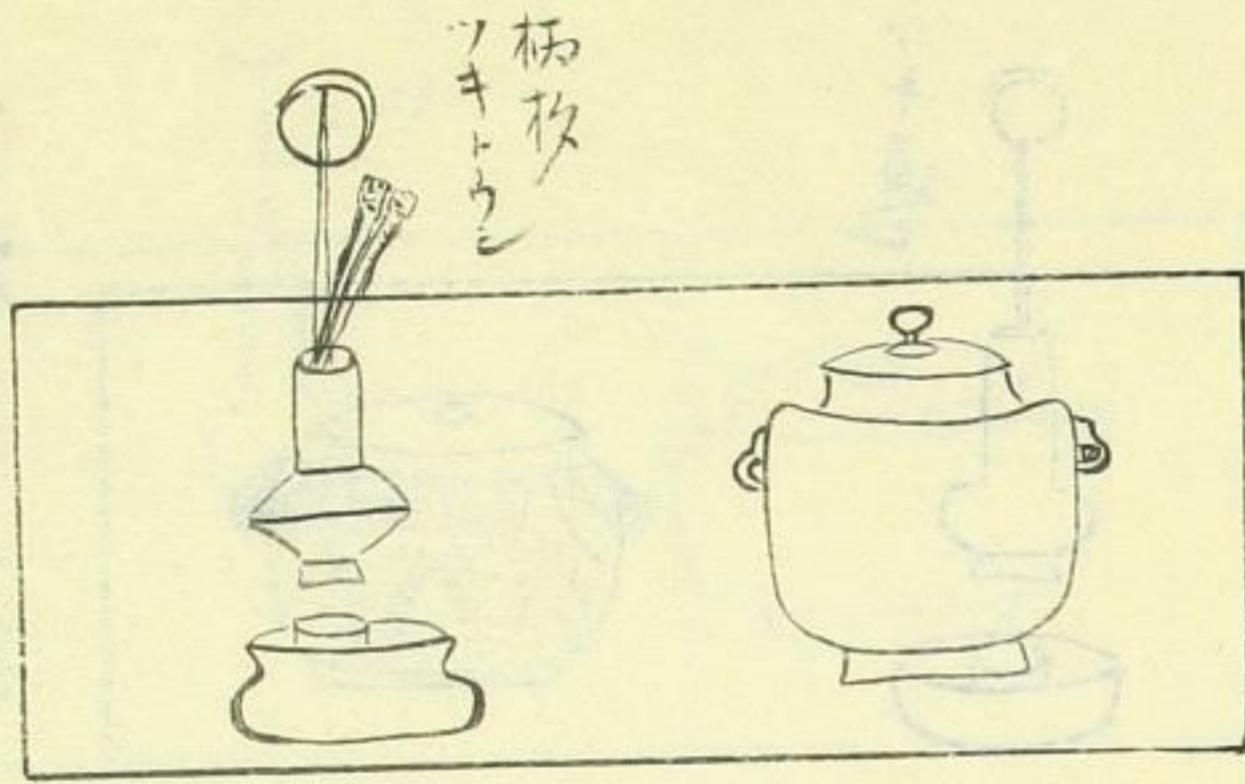
鬚柄抄蓋置枲出水差ナシ茶立ル
 初坐出灰取香等ノ取長板ニ在後如固ニ在濃
 茶ヲ立後茂茶葉碗東極枲出水指ヲ板ノ上
 ノヤ立ルアアリ濃茶ノ枲茶ノミ仕廻テモス、キ
 ノ枲茶ツキタルヲ一ハシ洗茶全トウニ一ハシ上
 ニ度常ノ如ク湯水入テ茶ヲ枲ニテ為テナラ
 サルニヨコテ枲一友枲斗故茶ヤシ洗イ凡ニハ
 コナリニ夫故茶ヲ煉リタルヨウニハタテス茶
 前ヲ風呂ヲ一ツ中ニ在キ立ル人アコ氏一ツ在ノ手前
 ニキテワシキナリ
 為茶ノ枲板ノ上ニ水指上ル口傳此為茶ノ水指片口
 シ用止了習ナリ

○ 別午前

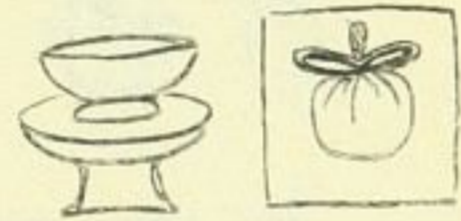


茶入茶碗ハ大目ニ通ニモ亦風呂ニ
ツケテ成氏並合是ハ宗源ノ傳ニ
此水差曲尺ノワリヲ以板ノハシニ右ト
向テ前ト少シツノ塵ヲメ重柄杓建
モ中ナラス尺曲ニ合ヲ知ニモ少水指
ヨリテモ之取ヨキ恰合又斗可居
先常ノ居知ニ施ナリ

○ 極真



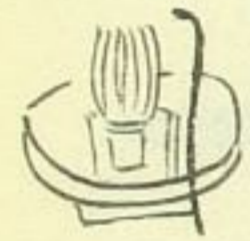
柄杓
ツキトシ



初坐モロカサリ

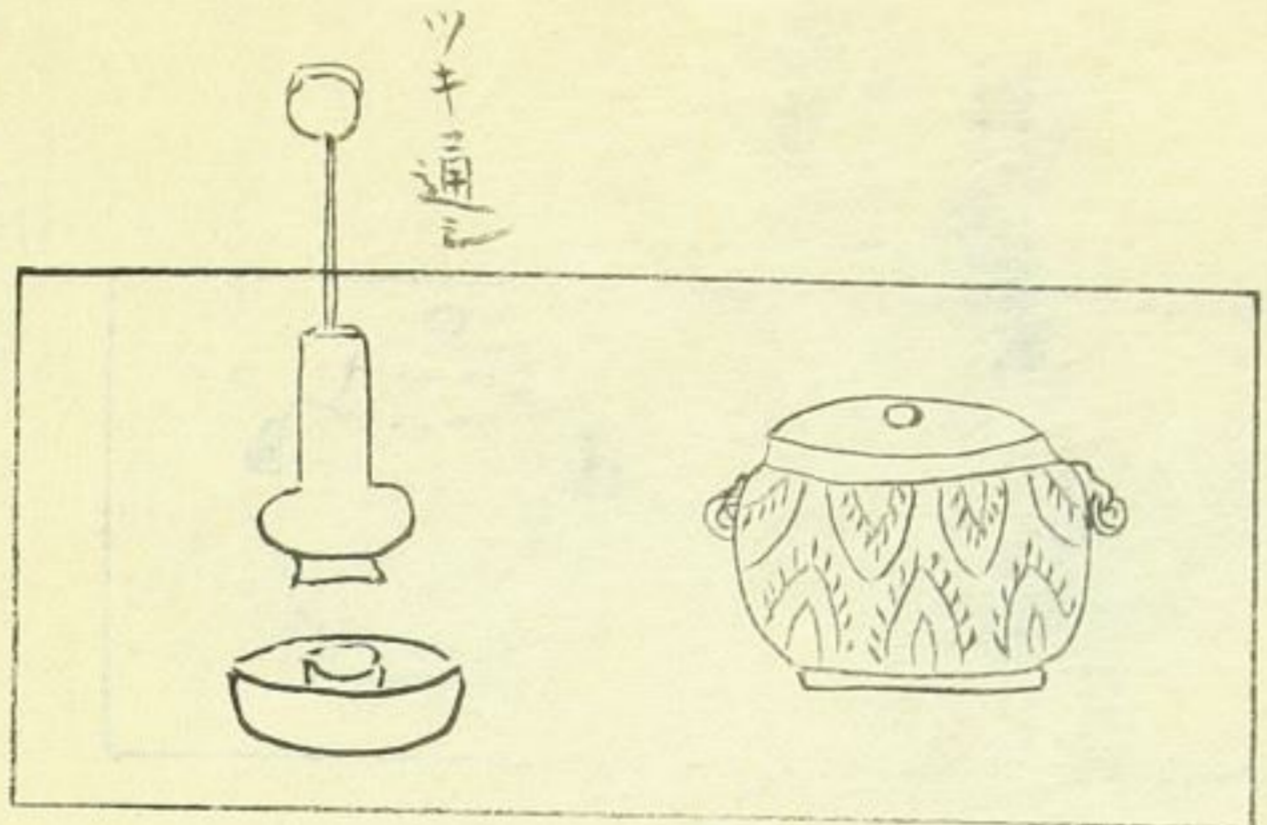
出灰取柄出カキ置ニ並仁リ釜スヘラ
并諸道具唐金カラモノ無ニ座モ
ノ平式ニ

後坐其天目並立又ハ其ノ大丸
釜ニテモ茶入七筋モノ平儀
短端ニテモ
サウス茶立ナリ



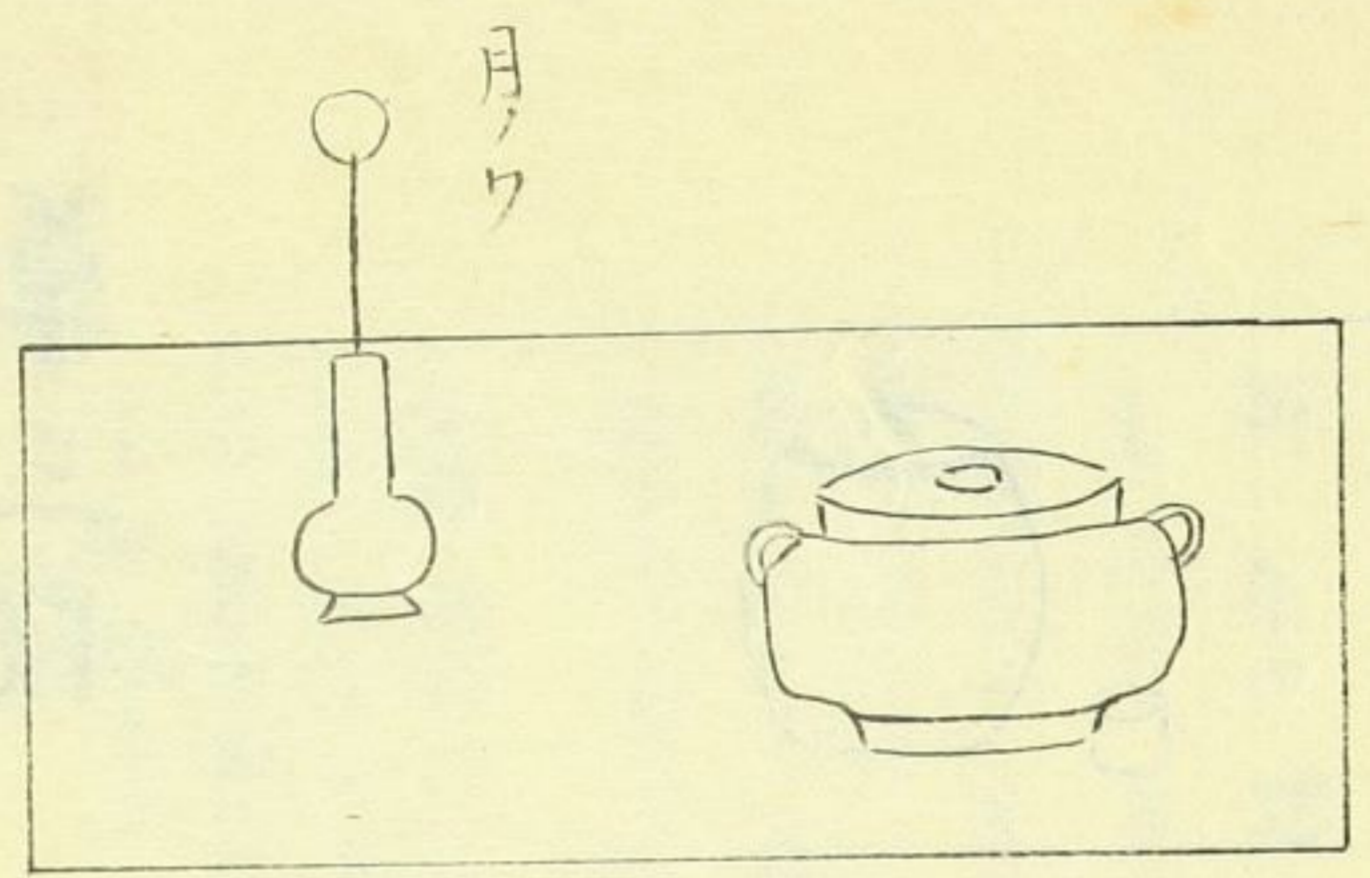
茶全並柄出カキ置ニ並仁リ釜スヘラ
右ニ並仁リナリ

○ 炉真一段



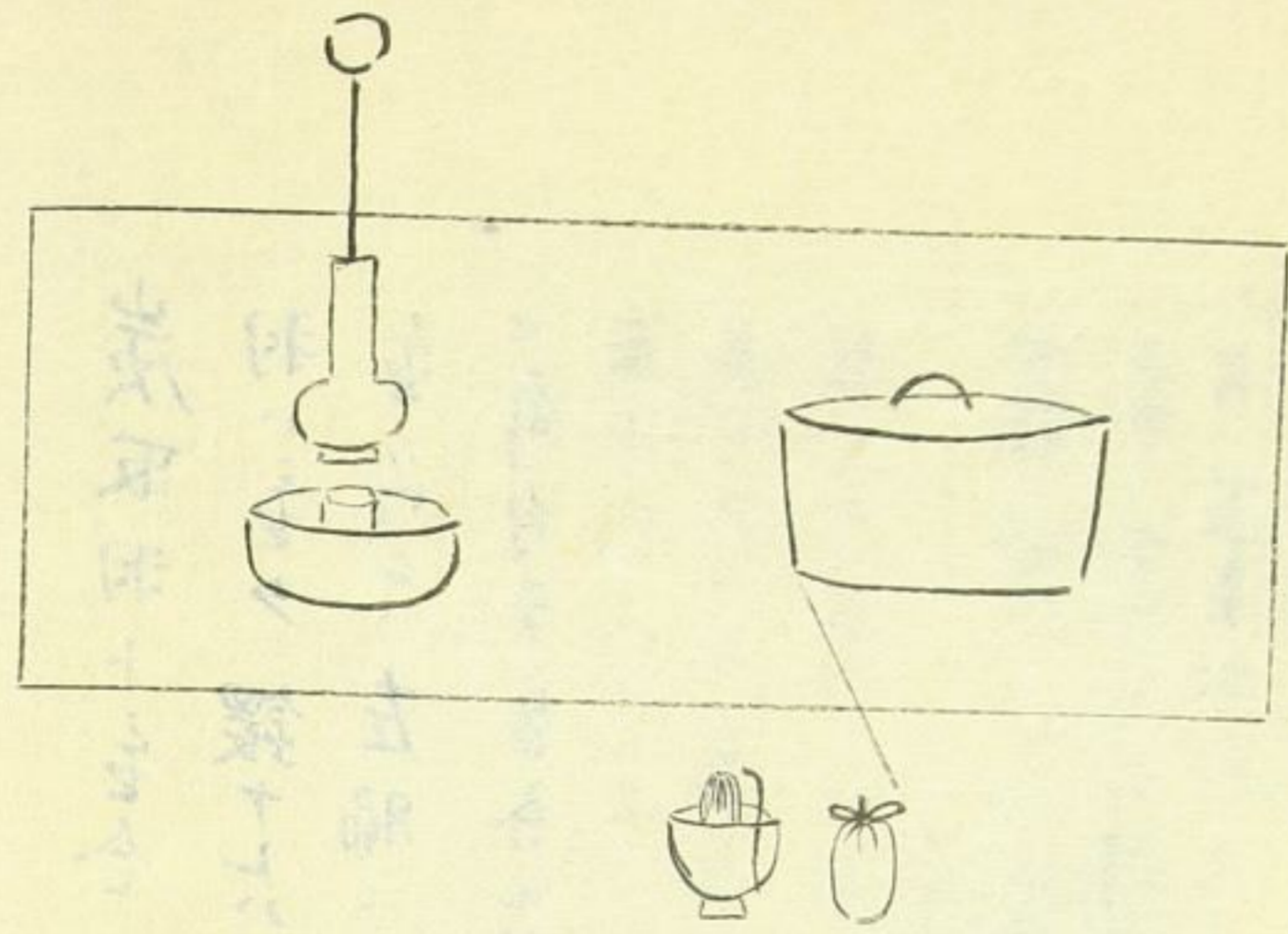
初坐上ノ一段ニ出置上ノも炭を
 床モロカサリ
 大丸盆行卓ノ鉢ニテモ
 小道具金物カラモノ本式
 天目香釜立ノ内
 イツレニテモ斤ノ常
 ノニカヘテ用
 盆タテナレハ茶ワレハ
 碇付金

○ 行二段



初坐上ノ一段ニ同シ其ノ内搦物斗ニ
 テモ
 後坐車蓋釜ヲ入持出
 茶入茶ワレカサリ付
 盆立ノ付カヘ付ニ茶碗釜ニ
 水差金物土ノモノ何レニテモヨシ
 茶漱テ水差ニ水ツキニセク

○別圖三段



茶入水指ノ里を引ノ曲ニ合ニア一止取ヘ
右ニヨリ茶入茶ワレワリ合ニ合ニ合ハ柄
抄カヨヒ自由ニ
茶入茶碗ノ裏アトへ茶入茶全ニ合ニ
習トス
炉一段二段何レモ茶入茶全四帖羊
羽目如シ縁トノ石ニ節アテテ取ニ合ニ
アヤマリナリ羊指ハ疊ノ正中ニ水サシアル
故ニ如此曲尺ヲ合テニクニ合ニ合ニ合ニ
一段ノ團ハ水指有知是ニ不合故少團

右風爐六段ノ長板ニ真極ノ長板ヲ入テ七段
也是臺子七段ノ影也

爐之三段ノ長板極真ヲ入漆テ四段是風呂
七段ニテ半敷ノ陽敷ニカテハリ爐四段ニテ
陰敷ナリ體用相離レサル心ナリ

私ニ云極真立ル時麻上下僧徒ハ其分ノ衣着ヘシニ
カセニスヘカラス臺子ユシカタクキリ知テ各儀守ハ長
板七段四段ノ二品ヲ可免臺子傳受メ不苦人
ニ出ル此六段三段ノ式法ヲ傳ク極真ノ長板真ノ
臺子一度ニ可免長板六段四段有幸一ニ合

