

茶子襦述
四

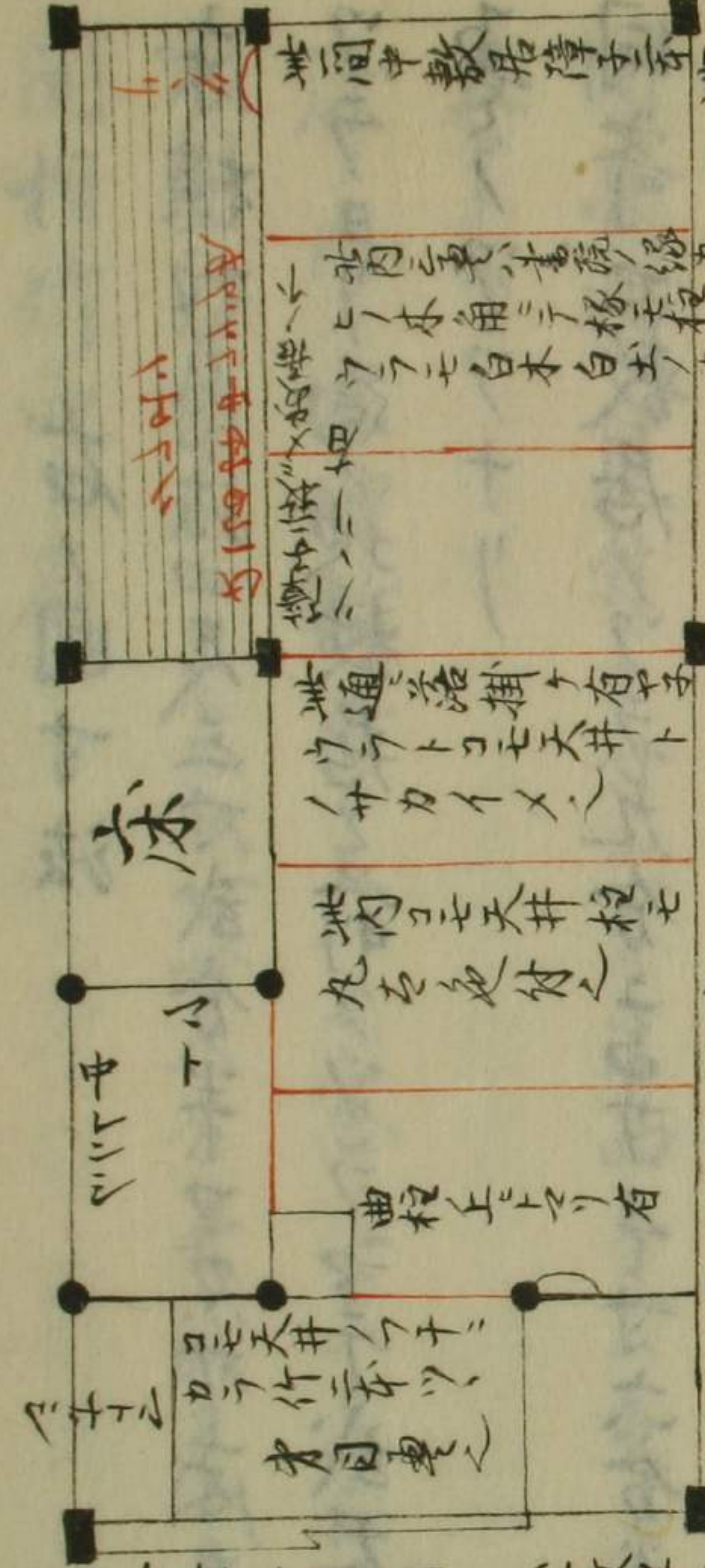
7多9
634
4





園座友之弦書之事





世間中敷居障子三
世間校
二枚
北内三書院縁
力也
一ノ木角ニ椽柱七
子力也
ツラトコ七天井ト
イナカイメ
世通落掛有
丸左足付
世内コ七天井柱七
世間書院ニ
床ノキ上茶室
庭上者目
ナリ以上
コワキ有
コモ天井ノ下ニ
カフ竹二本
者目
世障子田白ヨリ一枚半見止勝手ヨリ一枚
奇書入りハフスニヤウニ也

豊前國小倉御本丸大書院之縁ヲ
三海公成清田公景

右ノ田寸法

一床横柱ノ内法四尺三寸五分半フカサ床カマキノ内ノ
ツラヨリ向ノ地敷居ノ前ノツラマテ貳尺四寸ノ但
五ノツラナリ

一同寄セ敷居ノツラ九分高サ寸六分半

一床フキノ上場寸五分高サ貳寸七分床ノ下地敷
居ノツラも五分入テフキヲ仕合帷柱ノツラヨリモ同

一落掛アツサ寸八分下ハ貳寸三分之床フキノ上ハ

落掛ノ下ハ三寸八分

一床ノ天井ノ高サ地敷居ノ上ハ臺輪ノ下ハ三寸七分三
寸八分

一同臺輪ノ見付寸六分半四分一ハ糸メシホト入テ
五Pい

一床ノ内ノ窓地敷居ノ上ハ窓ノ下ハ三寸二寸先ノ
四分一付テ寸七寸五分長貳尺三寸五分外

一間柱竹中ニ有

一同出座ニテ有友ワキニ窓有座敷ノ地敷居ノ
上ハヨリ窓ノ下五寸四分小ワキ四寸一分三寸を分ツ
レヨリツキを尺ハ寸を分長サ式尺を寸一分ヌリテ
ノ寸ナリ

一座敷ノコモ天井ト茶立いふ所ノ芥目ノ天井ノ間落
掛ケ有杉丸太ニツラ付テアツサ九分ツ式寸を分
ニメコモ付テ有一方ハ櫃ニサシ一方ハユカミ櫃ノ上ニテ切
トメテ有曲櫃ノ外ハツレヨリ九分出シテ切トメテ有

ニルサ板敷ヨリトマリノ下ハを又尺九寸ヌ分世トマリ
ノ上ハ芥目ノ内ノコモラツケテアリノ座敷ノ天井
ハ板敷ノコモノ下ハを六尺六寸三分アリ大書院ノ
縁ノヤ子ウラニルサ板コモ天井ヲセヨキカ

一世芥目ノ内勝手ノ方一枚半ノ寄書ハリノ障子
アリ一枚ノハハニ尺八寸但シヤウ子明テノク千ノ
ヒロサニニルサハ天井ノ廻フ千ノ下ハ付テ有鴨居
ノアツサを寸或分敷居ノツ式寸ヌ分勝手ヨリハ

二枚障子ナレトモ光目ノ方ヨリハ一枚半ト見
一曲櫃横竹ハ又寸徑下ニテユカミハ木ノ節天井ヨリ
至テ尺ハ徑下ニテ窓付ノ方トワキト二所ニテリ櫃ノ
以ハ本ク千ニテ六寸六七寸廻有指渡ハ二寸半ナリツラ
付テ又メ敷居ニ又分ノセテ板敷ノ上ハ互上セテ有

一櫃ノソリ一寸七分半有

一横竹又メ敷居ノ上ハ竹ノ下ハ二尺二寸竹ノフトサ
本ク千ニテ寸三分有サホソニ間半ノ不板フシカス

四節之本ノ節二寸三分ニメ本ノ方ユカミ櫃ニクリコミ
角ノ櫃又リ廻ノカトユカミ櫃ノ本ノフト同寸ニナリニ
不ノ節間遠ヤハ竹ノ目本節ハ有窓付式本長有
ユカミ櫃サワクリ也

一又メ敷居ハ一寸九分木ハ杉ノ目通之

一又メ廻ノ地敷居ノ角ノユカミ櫃ノ外ツラ返一尺

六寸天井トマリノ落掛ニ此付テ有

一中敷居地敷居ノ上ハ二尺又寸三分

上ハ鴨居廻シ

一クニカタハハクニ尺八方ニサ敷居ノ上ハヨリ鴨居ノ
 下ハ五尺二寸九分此下ニ九分ノ深アリトメ有立
 付ノ方ニ付サケウツリトメ敷居ノ上ハヨリ又リトメ
 是四尺四寸五分ヒタイノヒロサハ寸二分此鴨居ノ
 ツサキ寸二分敷居ノ上ハ寸八分是ハ半間ノ下
 ニ障子ヒラキ下也障子口ニヒラキ付ノコトニ
 右圖ノ寸法是也

