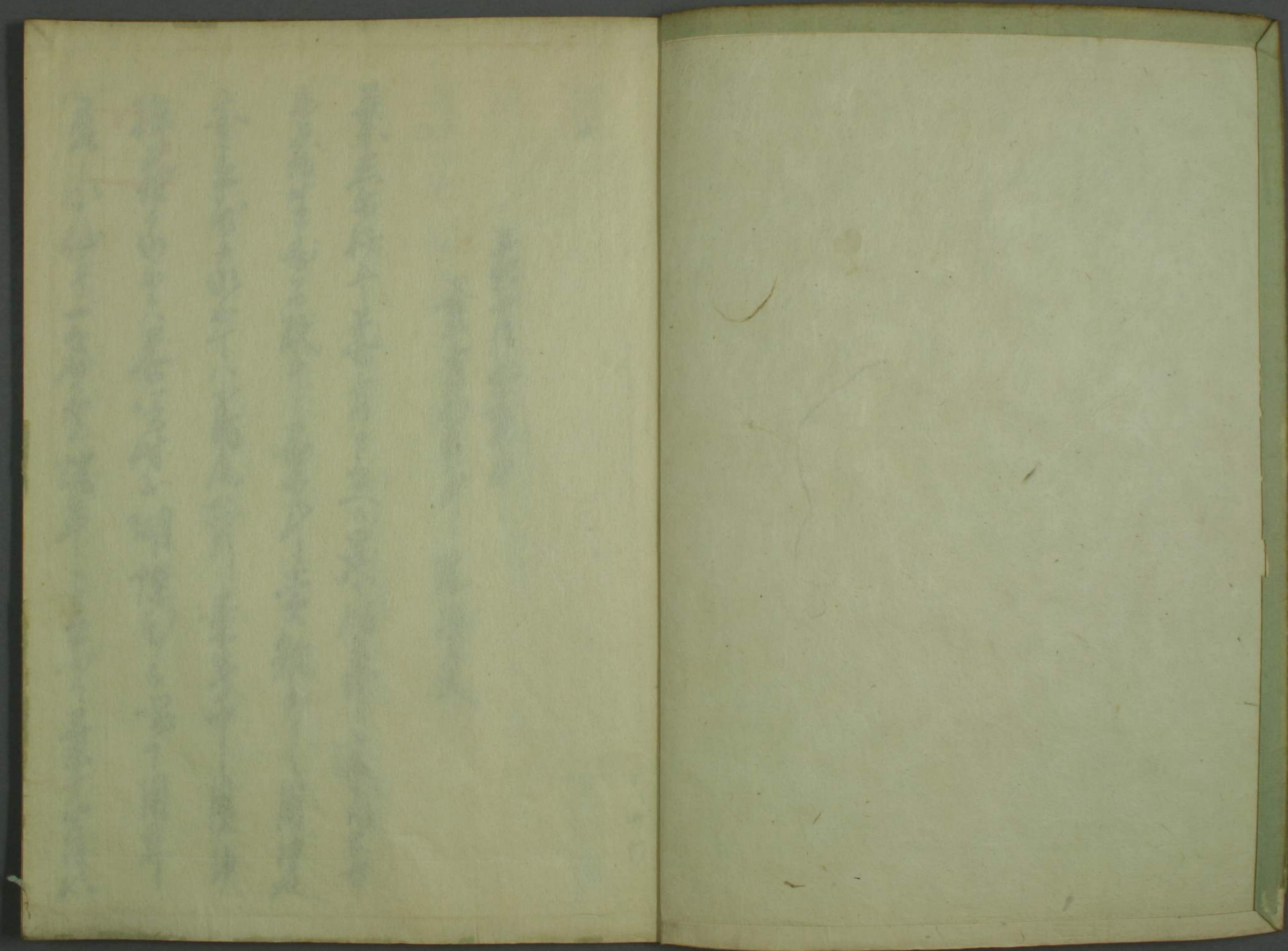


遠州流挿花秘傳書
三

多
619
9





門 7 9
藏
卷

遠列流祕傳書 位之江之下

葉有為葉中

葉有為葉中 不擇受

子八廿七



葉為多好年 葉有為之之 乃是 附之能之 遠在 中
由之 凡生 易名 故中 一葉 亦中 貴款 あり 用中 是
亦之 中 中 中 中 八 萬 尾 好 乃 葉 生 中 用 中
揮 花 中 中 中 中 善 信 附 中 湖 標 印 中 喝 中 用 亦
夏 中 仙 年 一 名 中 生 燒 年 一 中 中 中 中 葉 中 中 月 中

遠列流祕傳書

位之江下

四月の月以に根れり花を六七月乃以に咲む也頃
時葉生ず

曼珠沙華一名石蒜と云ふ其葉は九月の月
以に根生ず四月以に根れり花を秋の彼岸以に咲
く是れ其花の時葉生ず之石蒜の根は神薬の中
志す神薬は其根葉を以て之を用也

折葉切葉の事

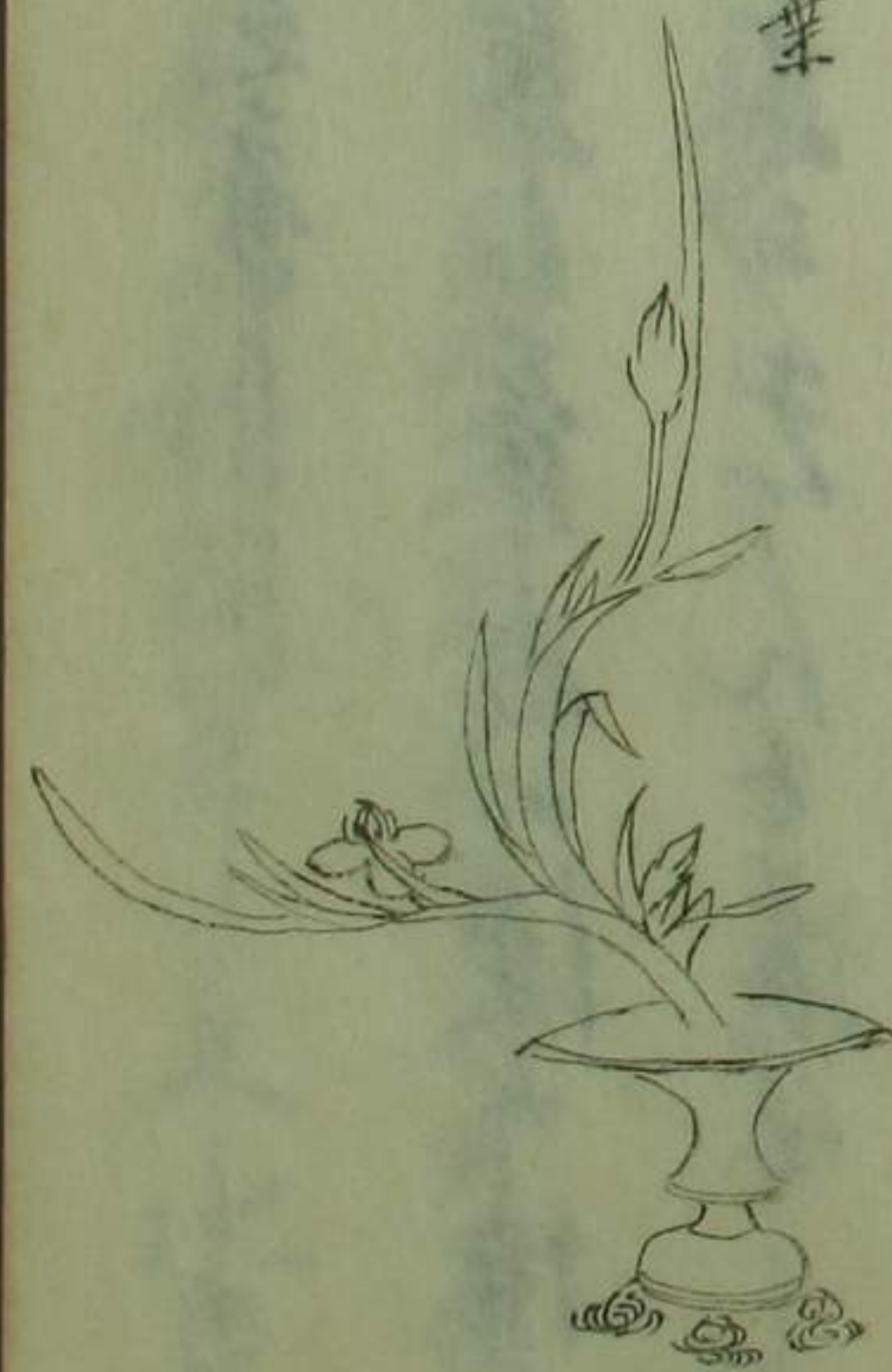
江若の山に生ずる青竹也是流石の根を以て用

由は古是の河の事一又古の歌の事神の時也切葉
其根を用て其根を下に書すの事

切葉



折葉



草一而包今之草

真身亦以揮下以草亦草物亦便亦揮交
其所以也志如也亦如志人亦遠年一付
真一山之夢亦以一園也皆以今亦月一
之少年志人亦亦以草亦物物亦揮交
亦有也亦亦亦亦亦亦亦亦亦亦亦亦亦亦
以之諸流其極亦也



花亦夜今之草

其生也也。玉容也也。其生也也。其生也也。
其生也也。其生也也。其生也也。其生也也。
其生也也。其生也也。其生也也。其生也也。
其生也也。其生也也。其生也也。其生也也。

唐書の中仙ハ相口也夫ハ經書の中相澤之類也志
友上秋山吹乃類ハ智物之類也一何進善と虎
反今之能さ付ハ核判一而さ久くゆらるゝの也

智物の中名所人々の文

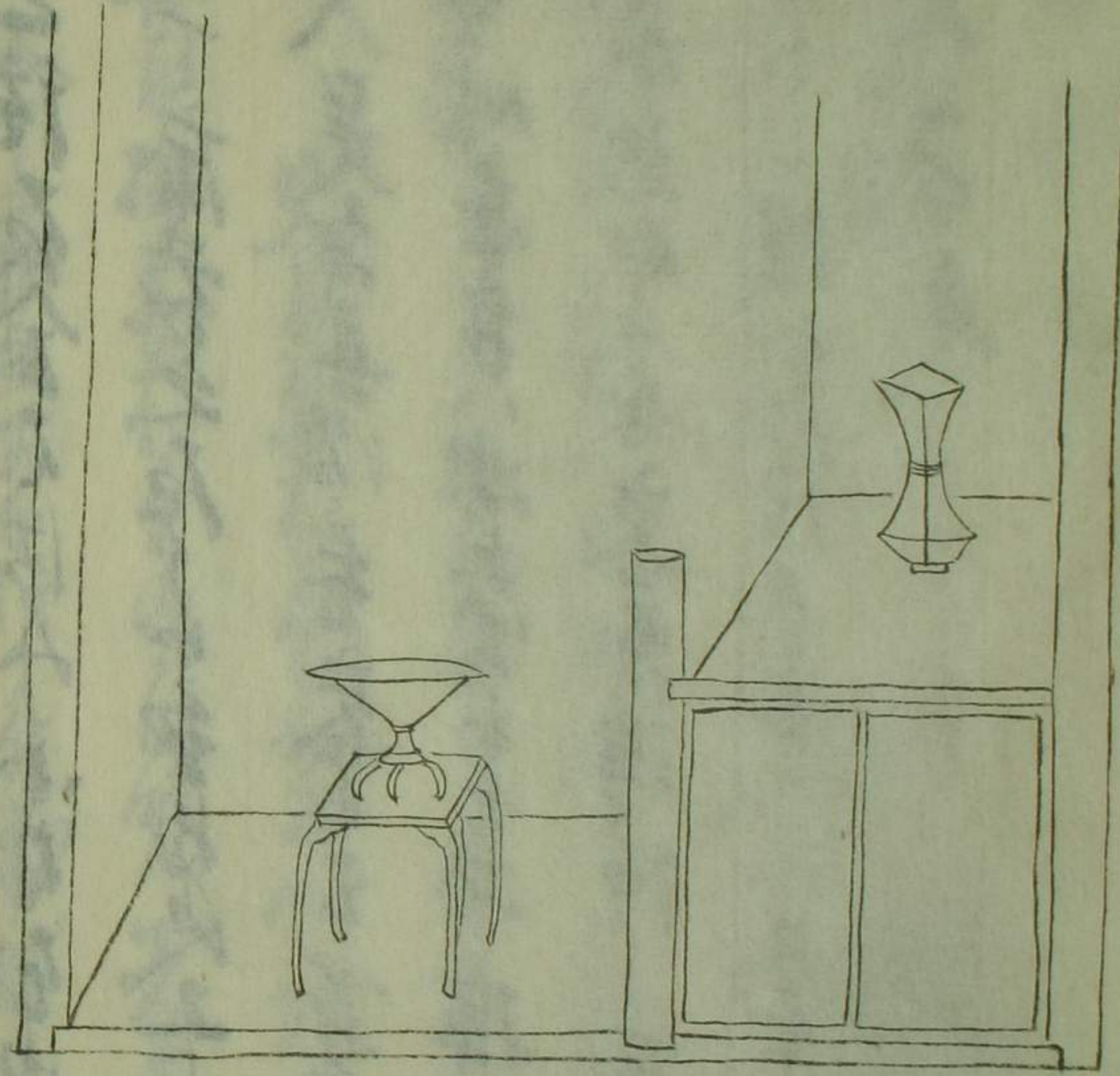
智物の馬中文字會書一武ハ山吹の馬中
山吹の竹馬と福澤書中百盛所一麻中葉
獅子之馬中牡丹馬中野草一虎の馬中一松
龍の馬中松唐の文之譜中他物採用ハ却て又之

雜善雜本の事

古來世刊是者已む也 流長中書くゝ二葉の
善善善友 陸草一葉採中雜中ら之字採迄大
是等之類ハ雜中書らるゝ雜中らるゝ之字
山部中書らるゝ名所中書らるゝ草中書らるゝ中
名之知ればらるゝ善と採中から書亦止穀
穀中採中採中らるゝ

二 茶の作法 茶室の事

是者松陰信休仰 黃陽伽羅不接猴以
穢則法行乃教也 亦將右之教也 大會之前
持此乃平 有人毒之 是ハ茶の室の事也
此ハ茶の室 亦之入會也 亦ハ茶の室
田又野人先希也 亦ハ茶の室 亦ハ茶の室
常服茶の 亦ハ茶の室 亦ハ茶の室
人の知る也 亦ハ茶の室 亦ハ茶の室



五言所句也用此是善之文

二月

松竹梅

福壽財

柳

丁年青

二月

桃柳梅

丁年青

長壽

三月

菊

花喜蔭

丁年青

七月

法便

竹

妙壽壽

九月

菊

丁年青

丁年青

又極月晴中少時微風之空靈乃桃柳梅及
有之之中是八八身殿之下及及於法物也
遺囑 丁年青

五言折時節之文

春之花中 露中打葉中 秋中打金中
水中有竹柳也 夏之花葉中 水清也打
柳也 正花是春後等中 水如也 如也
山中 山中 山中 山中 山中 山中

水如新 華中六折 金のくく水冬九多由指序
冬ハ花葉其年 山子 雲のく水ハ中折
又花生也 水行又下 是ハ夏ハ若き
水波行金 唐洞之類ハ 水如折其波の花
生由ハ折也 水之類ハ 華生ハ折
折也 故也 又青煙の類ハ 水ハ折也
乃の類

真 行 州 乃 揮 一 字

花中葉之類ハ 一類ハ 折也 真ハ 華一 有
是者 諸流其ハ 用也 又 揮字 其 真之 揮字 有
則 其ハ 折也 故也 折ハ 折也 折ハ 折也 折ハ 折也
行之 揮字 其 折也 折ハ 折也 折ハ 折也 折ハ 折也
乃 類ハ 一
草之 揮字 其 折也 折ハ 折也 折ハ 折也 折ハ 折也
流波等 其 折也 折ハ 折也 折ハ 折也 折ハ 折也

真 草 行

