

占景盤圖式

大



|     |
|-----|
| 79  |
| 610 |
| 1   |



古景盤圖式



武禪畫意  
關牛筆



又人武禪子以能画山水  
吟久矣又好造盆做山以寓  
画趣於木石位置奇絕意  
匠之巧天姿宛然好事者  
亦造之微類準翁然成社其  
為狀也不分向背面皆成

一  
趣。聚眾景於一盃。故名曰  
占景盤。每盃各殊景。名山  
巨川之勝。一丘一壑之景。小大  
宛態。多々益奇。閑坐對之  
頓絕塵想。所謂使心在江  
湖上者。非耶。於處縮千里於

衽席。天姿之真。以得盡其  
卧遊之樂。復奚求於丹青  
僞飾之末矣哉。武禪子之  
即世。子嗣愛山。恐其父所遺  
指畫之法。或失其傳。因求  
其父。既旦。同社所造之。或親



惟仙寫

只十幽軒所持

圖之作小冊子。將以梓予  
 亦寄染指於此者。遂作之  
 序。以應其需。


滕忠孝撰





亦鐘暮  




在眼便同  
 高第如松  


吉陌軒所持



古白齋造  
本鐘寫

淀吉所持



淀吉行侍

臥遊堂主人造  
本齋寫



寫得武夷趣層巒意近微風  
煙胸裏出兩水中揮鷹塔聳  
深嶂人家靠曲磯坐疑嵐翠  
逼聊正薜蘿衣

小竹  
印





假山模真山、在几席  
 畫山寫假山、在林壁  
 更作佳詩響若金、卧  
 遊其間試朗吟、有聲  
 無聲無真假、山畫山  
 共清音

小竹



孔  
 寅  
 寫



園影

山水會稽錄

時流縮得工

頃覽者有感

一水中

確為



孔安寫圖

編得滿盆山園來一幅  
 閑巖室唯薜荔石階  
 可深溪有鶴雙行立  
 無人孤屋閑不論出與  
 何相對即仙家

履道題 四 四

編得滿盆山園來一幅



孔寅寫  
 四 四



堂島  
加賀寅所持



武禪造  
木鐘鳴  
田圃

淀吉所持

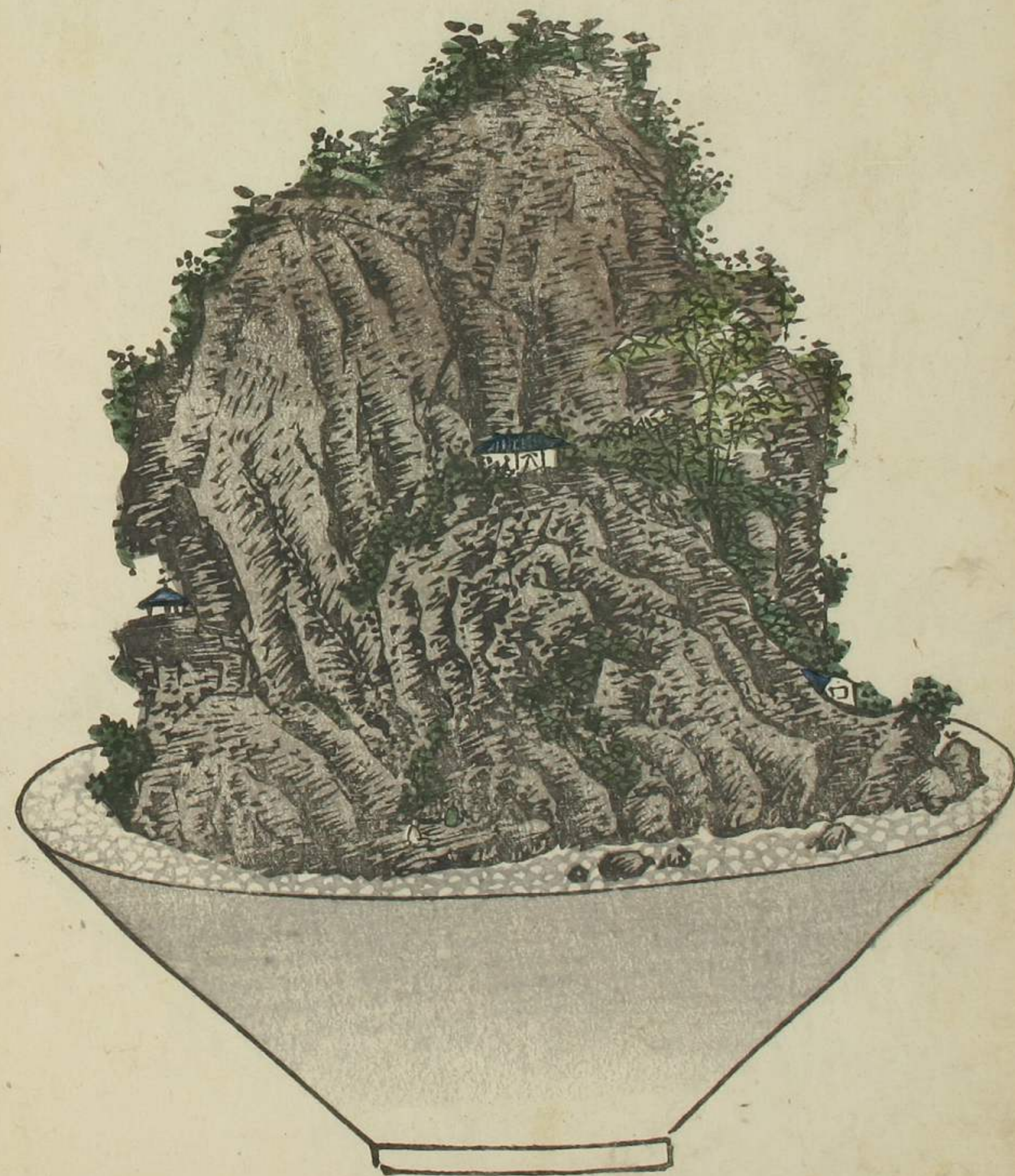
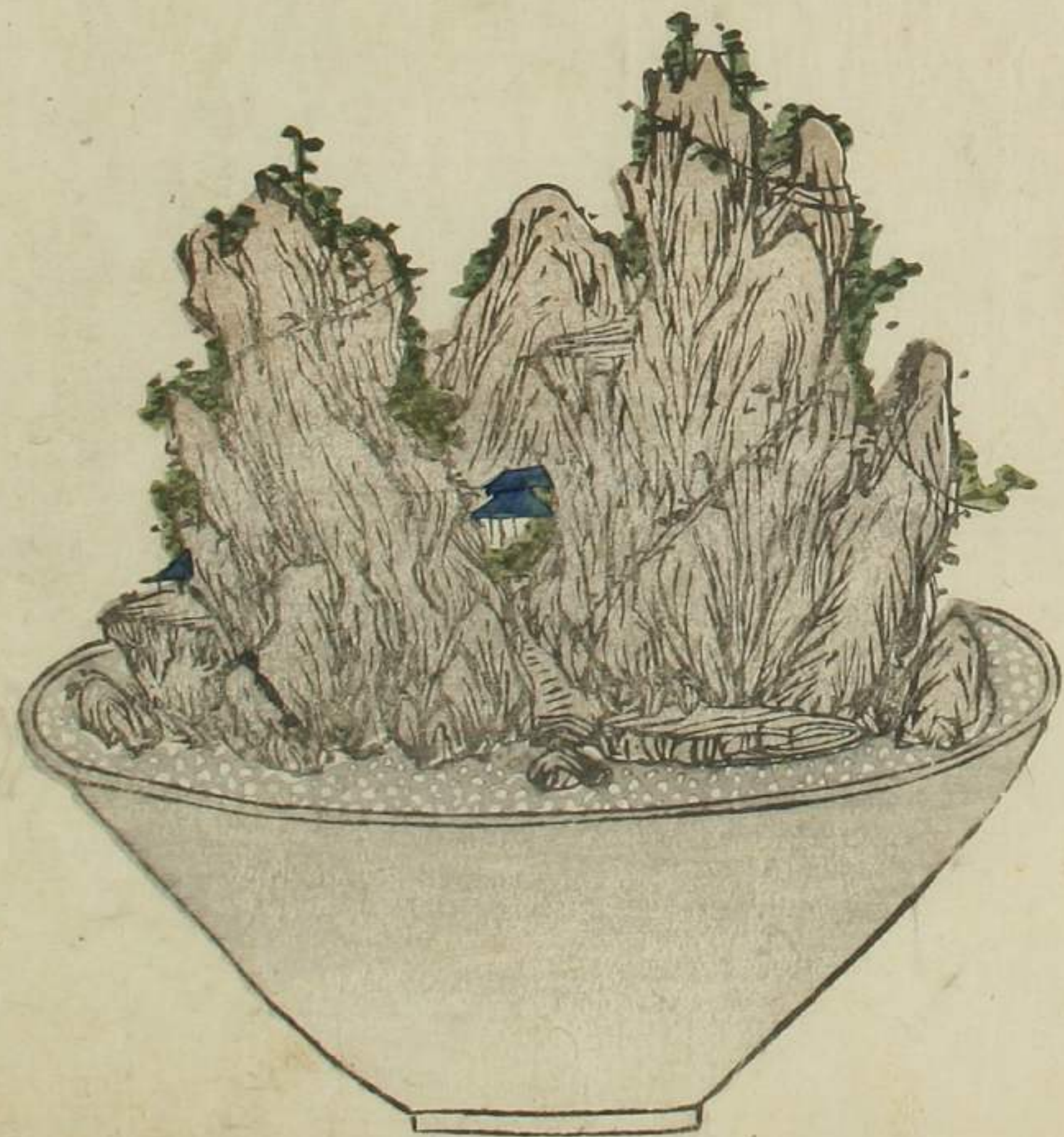


天外三峰接一盃  
 飛來千里到平湖  
 懸崖卓立凝電  
 望山石幽奇奈畫  
 圖支遁高風闕隱  
 窟廓文游氣得  
 庭隅景光不別真  
 蓬島吟咏還疑在  
 玉壺

右謝公禪君見惠盆山

肥平湖

衍定林拜



佛山即日來喜而賦此謝  
武禪老伯

聚石盤中功始全  
點峰突兀掌頭懸  
自斃壺裏德翁術  
子使乾坤縮眼前

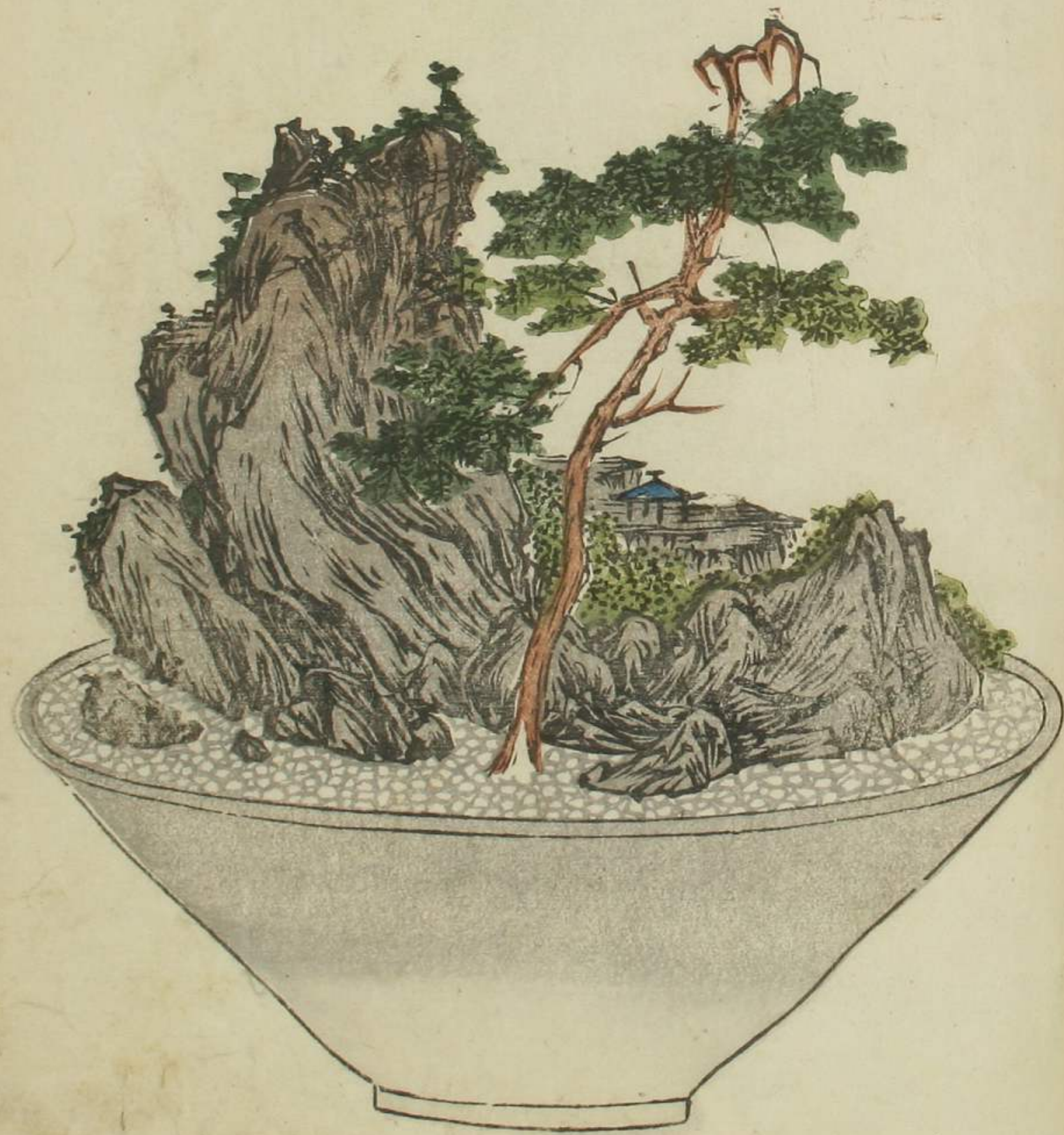
其二

造化不如一貫功  
風煙咫尺望無窮  
生身白雲函處  
趣雙松蝶繞盤中

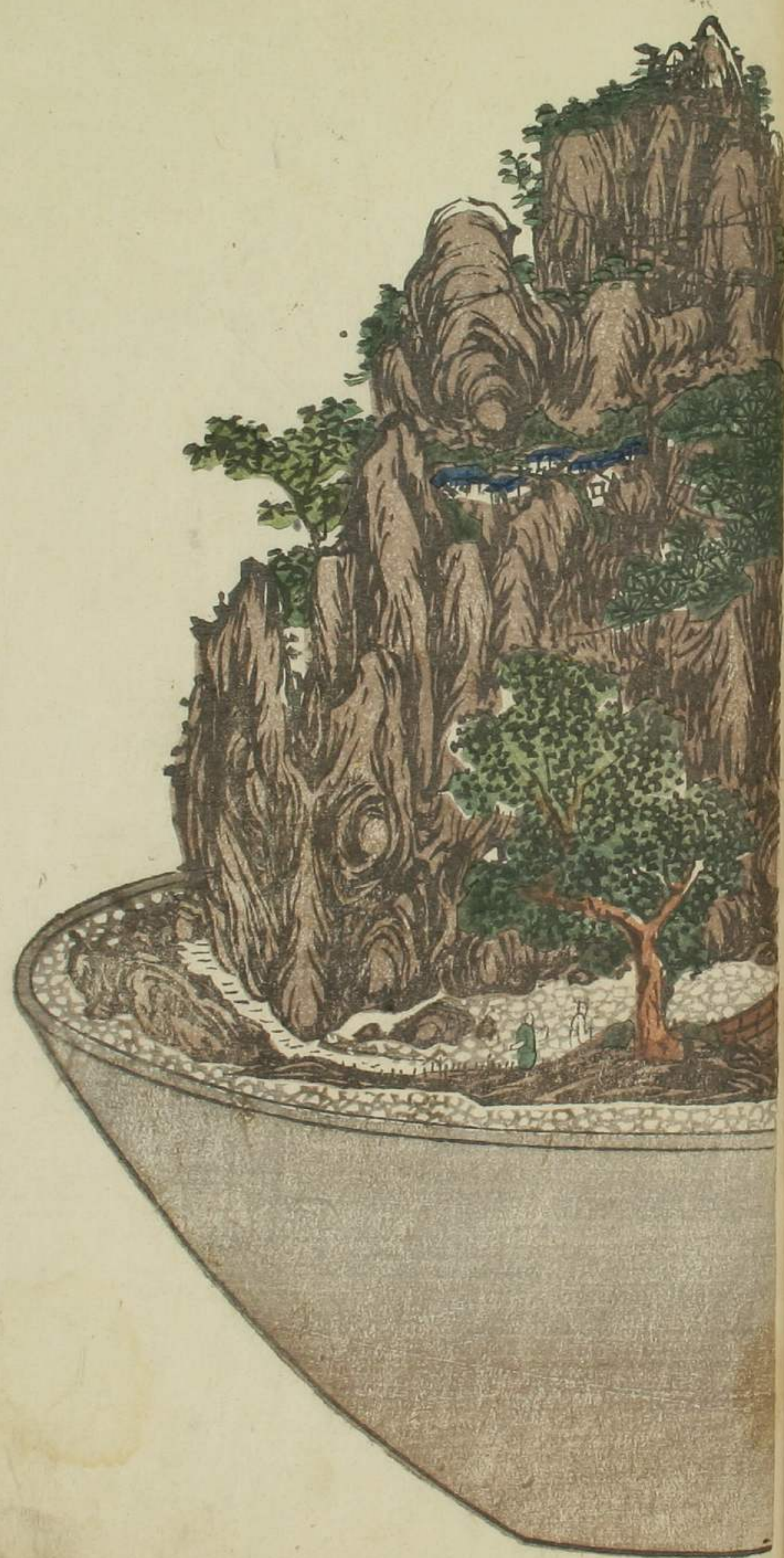
北溪澤順軒

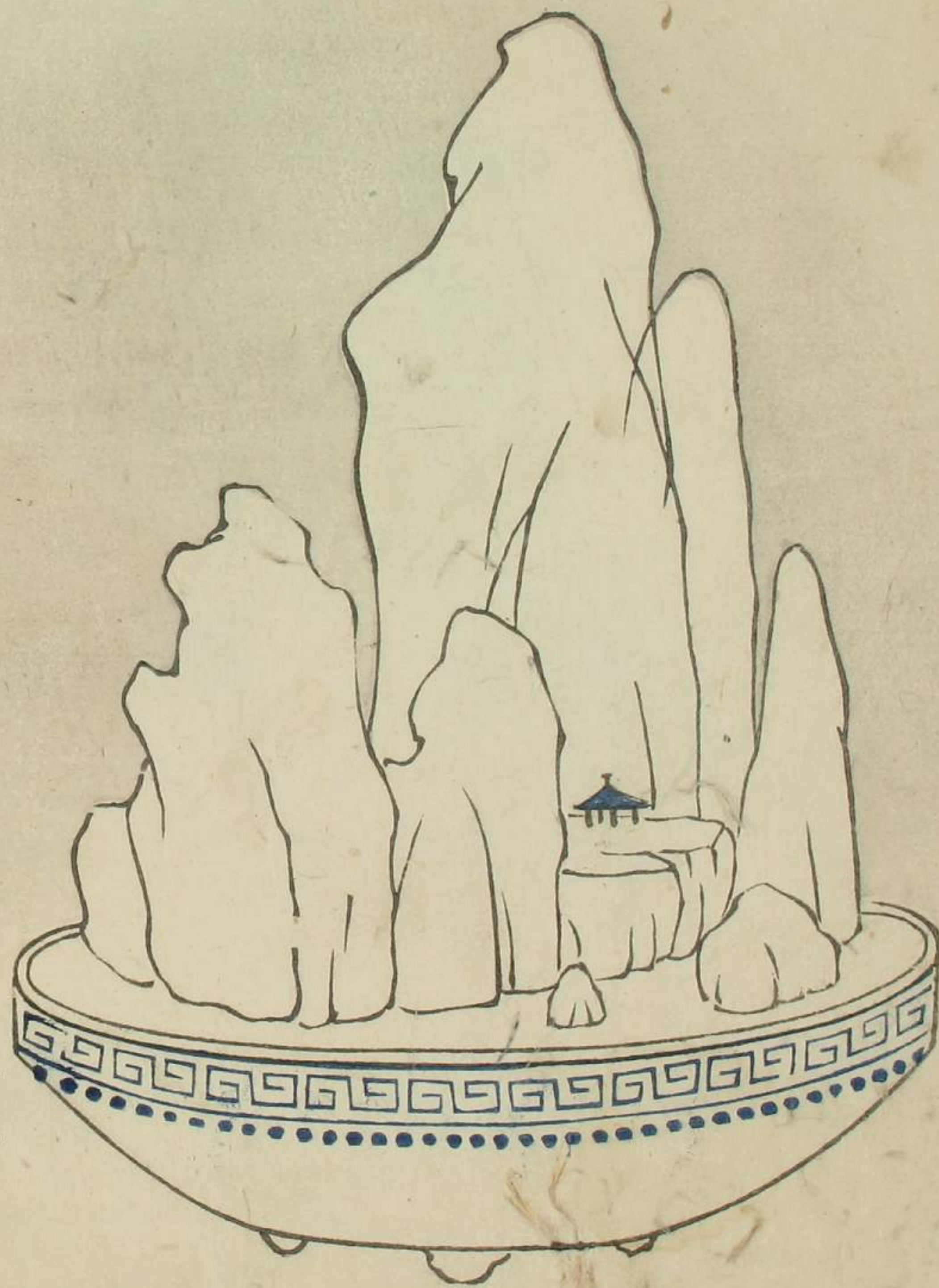
堂島  
加賀寅所持











堂島  
加賀寅所持

