

望正魚



宋曾義等 巴柳前

源 伊豆 守 源 義 經 朝 臣 八 名 伊 藤 守 源 義 經 朝 臣 八 名

源 義 經 朝 臣 八 名 伊 藤 守 源 義 經 朝 臣 八 名

源 義 經 朝 臣 八 名 伊 藤 守 源 義 經 朝 臣 八 名

源 義 經 朝 臣 八 名 伊 藤 守 源 義 經 朝 臣 八 名

源 義 經 朝 臣 八 名 伊 藤 守 源 義 經 朝 臣 八 名

源 義 經 朝 臣 八 名 伊 藤 守 源 義 經 朝 臣 八 名

源 義 經 朝 臣 八 名 伊 藤 守 源 義 經 朝 臣 八 名

源 義 經 朝 臣 八 名 伊 藤 守 源 義 經 朝 臣 八 名

源 義 經 朝 臣 八 名 伊 藤 守 源 義 經 朝 臣 八 名

源 義 經 朝 臣 八 名 伊 藤 守 源 義 經 朝 臣 八 名

源 義 經 朝 臣 八 名 伊 藤 守 源 義 經 朝 臣 八 名

源 義 經 朝 臣 八 名 伊 藤 守 源 義 經 朝 臣 八 名

源 義 經 朝 臣 八 名 伊 藤 守 源 義 經 朝 臣 八 名

源 義 經 朝 臣 八 名 伊 藤 守 源 義 經 朝 臣 八 名

源 義 經 朝 臣 八 名 伊 藤 守 源 義 經 朝 臣 八 名

源 義 經 朝 臣 八 名 伊 藤 守 源 義 經 朝 臣 八 名

源義經

源義經朝臣八名 伊藤守源義經朝臣八名

源義經朝臣八名 伊藤守源義經朝臣八名

源義經朝臣八名 伊藤守源義經朝臣八名

源義經朝臣八名 伊藤守源義經朝臣八名

源義經朝臣八名 伊藤守源義經朝臣八名

源義經朝臣八名 伊藤守源義經朝臣八名

源義經朝臣八名 伊藤守源義經朝臣八名

源義經朝臣八名 伊藤守源義經朝臣八名

源義經朝臣八名 伊藤守源義經朝臣八名

源義經朝臣八名 伊藤守源義經朝臣八名

阿州 伯州 梧州 紹州 京州 日州 讚州 大志 豐州 丹徒

大雞和嶽 霧象 大三宮 天琵琶

戶之仙波之 寶島 須山 雙島 橋湖

浦山 津浦 樓山 島山 景立 水

長官 官 官 官 官 官 官 官

信路 區州 周紀 長州 佐敷 同京 樺州 相免 同山 橋州 城

田大 新州 櫻加 川崎 加山 明州 博島 高室 勝

子井 兼智 之世 中 森 嶺 火 倉 多 雄 城 之 城 紅

湖 浦 川 山 滝 浦 戶 島 原 景 浦 山 浦 山 桑 浦 柳 聖

千 房 鳥 野 化 淺 八 坂 直 益 神 敷 天 夜 門 雪 所 良 岩

犬 風 彈 粧 島 峯 角 紅 天 之 之 浮 之 台 橋 打 鐘

地 浦 原 山 坂 赤 山 川 乘 島 浦 橋 石 段 壇 山 山 山

富 求 屋 五 久 鏡 田 城 子 延 伊 古 宮 能 五 坂 野 千 夜 天 霧

土 女 乃 百 未 無 邊 之 生 島 中 之 浦 子 戶 島 於 益 邊 菴

川 瀨 山 崎 山 山 月 村 浦 石 根 山 原 川 山 山 山 浦 戶 島 川 流

草 頃 草 頃 草 頃 草 頃 草 頃 草 頃 草 頃 草 頃 草 頃

里 草 頃 草 頃 草 頃 草 頃 草 頃 草 頃 草 頃 草 頃

里 草 頃 草 頃 草 頃 草 頃 草 頃 草 頃 草 頃 草 頃

大 野 覽

司 行

東 山 道

仙 道

南 山 道

海 道

道 道

山 道

山 道

山 道

山 道

山 道

山 道

山 道

山 道

山 道

山 道

山 道

山 道

山 道

山 道

山 道

山 道

前 所 前 所 前 所 前 所 前 所 前 所 前 所 前 所

三 湯 金 須 吉 款 男 高 大 羽 仙 國

豆 殿 萃 聖 之 聖 之 聖 之 聖 之 聖 之 聖 之

浦 山 山 浦 山 嶽 山 原 造 須 島 山

官 官 官 官 官 官 官 官 官 官 官 官

帝 國 相 西 河 越 越 越 越 越 越 越 越 越 越 越 越

守 藩 初 醫 生 布 檢 鐘 銀 龜 三 忍 金 天 外 住 珠 一 所 武

曾 根 之 田 驅 引 之 聖 現 保 之 次 之 次 之 次 之

山 湖 島 川 山 滝 寄 浦 崎 浦 岡 島 戶 濱 浦 山 谷 津 聖

養 宇 全 庄 三 豐 我 志 精 直 有 吏 由 繼 名 安 申 上 逸

花 岩 田 上 武 回 城 東 之 東 井 古 志 吹 聖 經

地 川 山 山 橋 石 塔 聖 持 橋 海 材 據 石 洞 則 山 花 葉

小 信 昔 之 之 之 之 之 之 之 之 之 之 之 之 之 之

山 山 山 山 山 山 山 山 山 山 山 山 山 山 山 山

山 山 山 山 山 山 山 山 山 山 山 山 山 山 山 山

山 山 山 山 山 山 山 山 山 山 山 山 山 山 山 山

山 山 山 山 山 山 山 山 山 山 山 山 山 山 山 山

山 山 山 山 山 山 山 山 山 山 山 山 山 山 山 山

山 山 山 山 山 山 山 山 山 山 山 山 山 山 山 山

山 山 山 山 山 山 山 山 山 山 山 山 山 山 山 山

山 山 山 山 山 山 山 山 山 山 山 山 山 山 山 山

山 山 山 山 山 山 山 山 山 山 山 山 山 山 山 山

前前前前前前前前前前小野大

河豐山對伯士大肥日極長肥

州前城州州值知前白州後

剛加嘉明仙臺峯嶽島門盤蘇

山嶽山山山山山山嶽嶽嶽

開開開開開開開開開開開

三石八北銀伊三開鏡鏡鏡鏡書彦八峯大

馬良上良吹笠上若野守寫峯田立

山峯山嶽山山山山山山山山山

知ヤハバリンカヤキカキハバリンカヤキカ

天愴修舟安燈可喚天那小信籠田結舟愛大三

武天や峯津釣音香富貴束掛野上今星平筑白三術象

山山山山山山山山山山山山山山山山山山山山

大ヤヒカ任バアア係イカヤヒカ任バアア係イカ

本日 高野山 延野山 頂野山 花高身 延野山 頂野山 花高身 延野山 頂野山 花高身

前前前前前前前前前前小野大

羽與越下同甲越羽甲越羽

州州後野州州州州中州州

探妙男地七萬日金玄淺鳥

黑居香形藏面代峯間海

山山山山山山山山山山山山

勝天標半鳳嶽嶽五飯燒金電戸台大金赤

田目名田鳳々妻出拾北前隱根彦城

三我唐薙荒小切雄守之河小杉足杉之雄岩八十

久素地之見慶名邊之居せ之神社之

本全去種の水木也の大直日修源の次三本歸布

上竹下竹下竹下竹下竹下竹下竹下竹下竹下竹下

保富柳 保富柳 保富柳 保富柳 保富柳 保富柳 保富柳 保富柳 保富柳 保富柳

嶺 孝 望 嶺 嶺 嶺 嶺 嶺 嶺 嶺

大 秀 青 平 櫻 齒 清 柳 山 山 山

幸 壽 柳 柳 柳 柳 柳 柳 柳 柳 柳 柳

川 池 山 山 山 山 山 山 山 山 山

山 山 山 山 山 山 山 山 山 山 山

山 山 山 山 山 山 山 山 山 山 山

勢多村

伊勢太

伊勢太

八百善

季 季 季 季 季 季 季 季 季 季

扇 扇 扇 扇 扇 扇 扇 扇 扇 扇

扇 扇 扇 扇 扇 扇 扇 扇 扇 扇

扇 扇 扇 扇 扇 扇 扇 扇 扇 扇

扇 扇 扇 扇 扇 扇 扇 扇 扇 扇

扇 扇 扇 扇 扇 扇 扇 扇 扇 扇

きんぐしんを戦遊

賞せいのりて者ありの力

行司

たどるべき人
風の神さるるの

東の方

大関

ゆくりりさるる人

関脇

ゆりのまをわはまづる

小結

ゆりのまをわはまづる

前頭

ゆりのまをわはまづる

同

ゆりのまをわはまづる

同

ゆりのまをわはまづる

同

ゆりのまをわはまづる

同

ゆりのまをわはまづる

同

ゆりのまをわはまづる

同

ゆりのまをわはまづる

同

ゆりのまをわはまづる

同

ゆりのまをわはまづる

同

ゆりのまをわはまづる

同

ゆりのまをわはまづる

同

ゆりのまをわはまづる

同

ゆりのまをわはまづる

同

ゆりのまをわはまづる

同

ゆりのまをわはまづる

同

ゆりのまをわはまづる

羨人

かみゆいひと

頭取

あつらひをわはまづる
さくらんぼをわはまづる

西の方

大関

さくらんぼをわはまづる

関脇

さくらんぼをわはまづる

小結

さくらんぼをわはまづる

前頭

さくらんぼをわはまづる

同

さくらんぼをわはまづる

同

さくらんぼをわはまづる

同

さくらんぼをわはまづる

同

さくらんぼをわはまづる

同

さくらんぼをわはまづる

同

さくらんぼをわはまづる

同

さくらんぼをわはまづる

同

さくらんぼをわはまづる

同

さくらんぼをわはまづる

同

さくらんぼをわはまづる

同

さくらんぼをわはまづる

同

さくらんぼをわはまづる

同

さくらんぼをわはまづる

同

さくらんぼをわはまづる

同

さくらんぼをわはまづる

勸進元

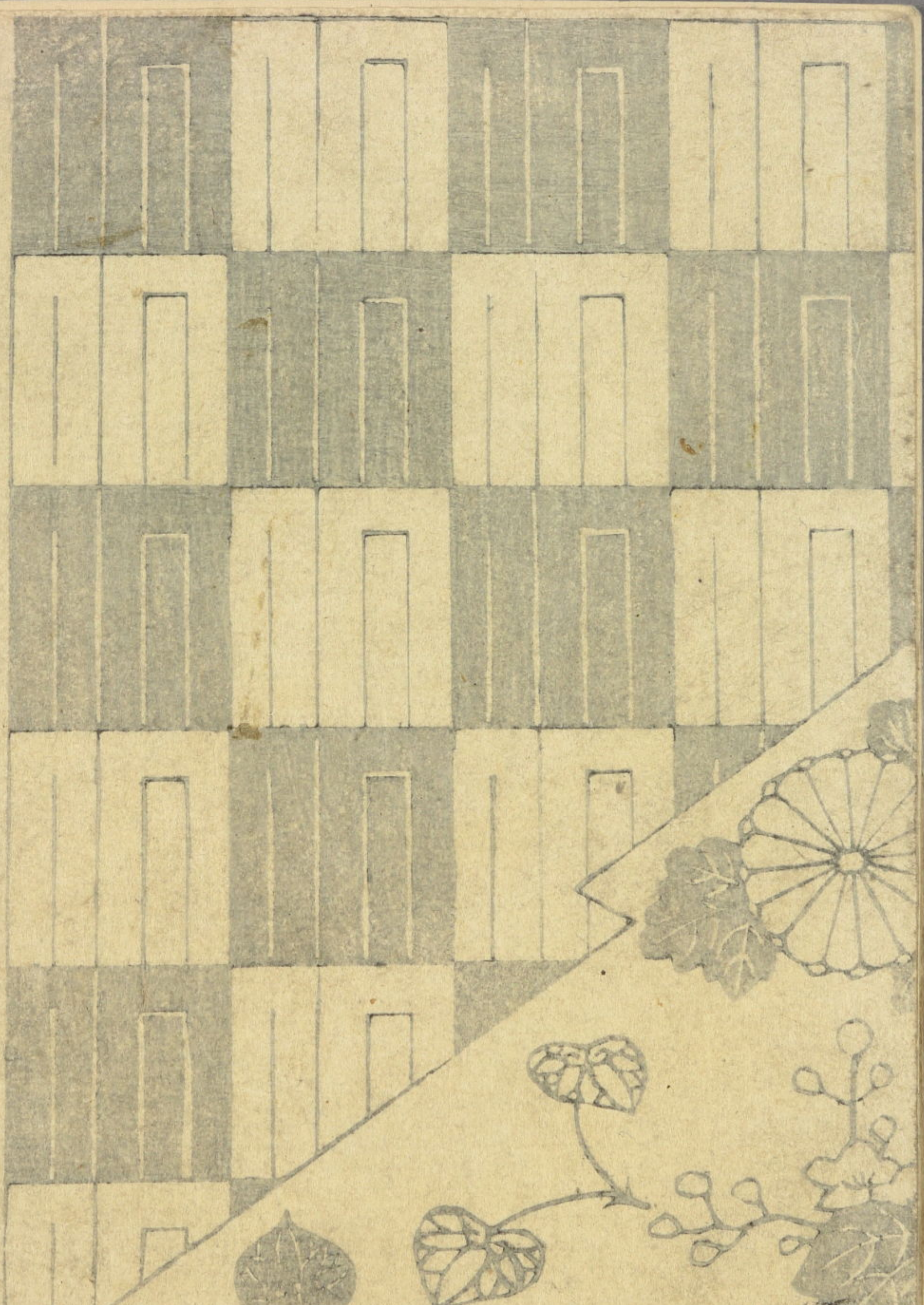
素人かき居

假名手本
忠臣義士

義士の面
人教
美尚



一 練三日与一き勝ると一六十四ト魚鱗布ノ合と又十あヲ
 加一〇一二四一なる生見中の玉ヲ二ツニ割退おス四四ノ
 十六ヲ掛ケ〇二四六四ト成ルふろ細差の格二人ノ
 二ヲ以テ割レバ〇二二三二ト成ル向ふよりる小てりる人
 一ツニ定九所ヲ九ヲ掛ル玉ハ其のまをくめつるふ録ハノ
 ハニテ割〇十五四ト成ル狭炮場の五段目ノ五ヲ
 掛ル〇七七ト成ル雨勢平のと一二十ト切抜ト
 死ぬる由(是ヲ)引きされハ跡り四十七人ニ成ル是テ
 元禄十四年十二月十四日美引劫定お海



特別
76
5455
5

早稲田大学図書館
<2015-106>