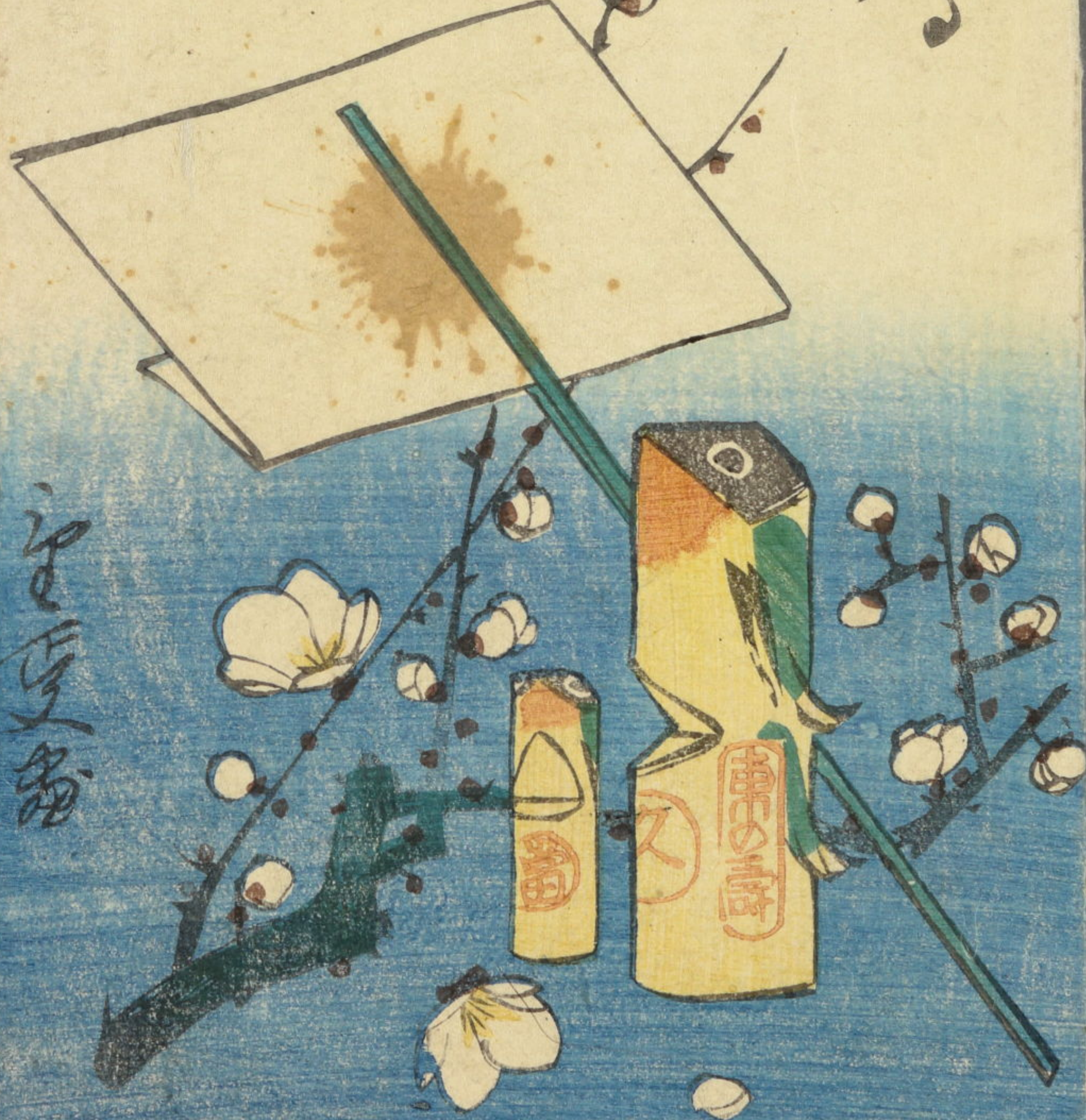
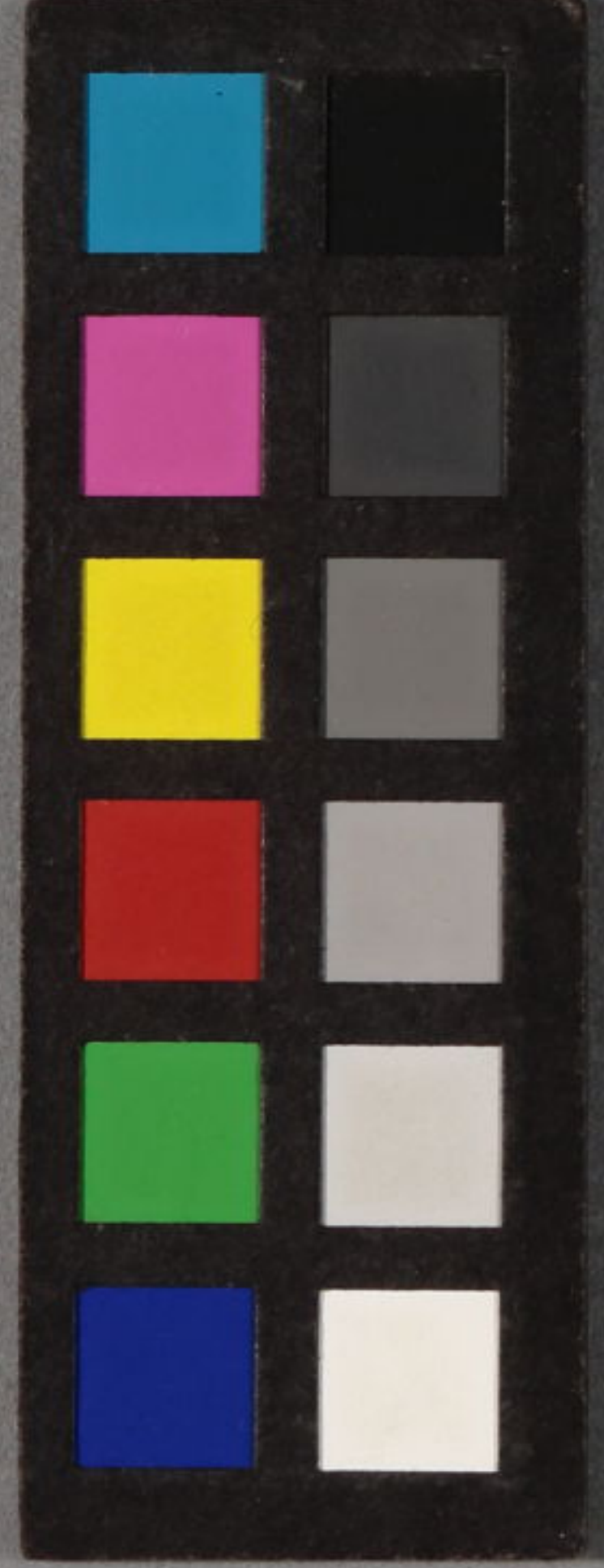


新令 東の寿



新令



大正江戸のむらじき

西の

大関 大関 大関 大関 大関 大関 大関 大関 大関 大関

三河中 高相 高相 高相 高相 高相 高相 高相 高相 高相

前上 前上 前上 前上 前上 前上 前上 前上 前上 前上

後 後 後 後 後 後 後 後 後 後

大 大 大 大 大 大 大 大 大 大

前 前 前 前 前 前 前 前 前 前

中 中 中 中 中 中 中 中 中 中

松 松 松 松 松 松 松 松 松 松

比 比 比 比 比 比 比 比 比 比

中 中 中 中 中 中 中 中 中 中

川 川 川 川 川 川 川 川 川 川

前 前 前 前 前 前 前 前 前 前

前 前 前 前 前 前 前 前 前 前

前 前 前 前 前 前 前 前 前 前

東の

大関 大関 大関 大関 大関 大関 大関 大関 大関 大関

大和 大和 大和 大和 大和 大和 大和 大和 大和 大和

前 前 前 前 前 前 前 前 前 前

前 前 前 前 前 前 前 前 前 前

前 前 前 前 前 前 前 前 前 前

前 前 前 前 前 前 前 前 前 前

前 前 前 前 前 前 前 前 前 前

前 前 前 前 前 前 前 前 前 前

前 前 前 前 前 前 前 前 前 前

前 前 前 前 前 前 前 前 前 前

前 前 前 前 前 前 前 前 前 前

前 前 前 前 前 前 前 前 前 前

前 前 前 前 前 前 前 前 前 前

前 前 前 前 前 前 前 前 前 前



方之西

方之東

大關 肥 武州六鄉米
 小結 武州葛房米
 前頭 御藏豐前米
 前頭 御藏松伏米
 前頭 三州吉田米
 前頭 三州足助米
 前頭 武州新方米

武州大領米
 武州舍人米
 武州大領米
 武州舍人米
 武州大領米
 武州舍人米
 武州大領米
 武州舍人米

上州寶中米
 御藏廣原米
 越後長岡米
 豐後長岡米
 津輕地納米
 奧州大柵倉米
 言州上田米
 御藏上總米
 美濃金太米
 御藏備前米
 下總上代米

米國豐饒

大關 遠州掛川米
 小結 武州島根米
 前頭 廣島米
 前頭 武州越谷米
 前頭 御藏房州米
 前頭 武州忍藏米
 前頭 渡辺大俵米
 前頭 三州伊保米

遠州濱松米
 武州中津米
 武州田領米
 武州橫見米
 大關肥前米
 播州明石米
 司鹿野米
 美濃加納米
 野州重郡米
 武州幸手米

上總佐貫米
 肥前蓮水米
 常州下能米
 越後村上米
 越後柳川米
 奧州小柵倉米
 津輕儀成米
 御藏石州米
 土藏佐米
 御藏上州米

三州大濱米 頭 勢州松原 勸進元
 御藏三河上米
 三州新谷米 取 勢州白米 添 美濃出大俵

燦立見者武後征鮮朝倭

大閼 前前頭 前前頭 前前頭 前前頭 前前頭

大明 朝朝朝朝朝 朝朝朝朝朝 朝朝朝朝朝 朝朝朝朝朝 朝朝朝朝朝

明解 明解 明解 明解 明解 明解 明解 明解 明解 明解

明解 明解 明解 明解 明解 明解 明解 明解 明解 明解

明解 明解 明解 明解 明解 明解 明解 明解 明解 明解

豐國 豐國 豐國 豐國 豐國 豐國 豐國 豐國 豐國 豐國

加藤 加藤 加藤 加藤 加藤 加藤 加藤 加藤 加藤 加藤

毛利 毛利 毛利 毛利 毛利 毛利 毛利 毛利 毛利 毛利

浮田 浮田 浮田 浮田 浮田 浮田 浮田 浮田 浮田 浮田

大閼 前前頭 前前頭 前前頭 前前頭 前前頭 前前頭 前前頭 前前頭 前前頭

小嶺 小嶺 小嶺 小嶺 小嶺 小嶺 小嶺 小嶺 小嶺 小嶺

加藤 加藤 加藤 加藤 加藤 加藤 加藤 加藤 加藤 加藤

加藤 加藤 加藤 加藤 加藤 加藤 加藤 加藤 加藤 加藤

加藤 加藤 加藤 加藤 加藤 加藤 加藤 加藤 加藤 加藤

余の戦場を不抱れ鮮國を以て甲乙を志す

如之家
左家
如之家
左家
如之家
左家

進半後
物紙の
物紙の

五人の
無の

流行色
人物紙
人物紙

眼行色
人物紙
人物紙

名流
人物紙
人物紙

大流
人物紙
人物紙

灌洗
人物紙
人物紙

手眼
人物紙
人物紙

水眼
人物紙
人物紙

持日振
人物紙
人物紙

持日振
人物紙
人物紙

板御神
人物紙
人物紙

板御神
人物紙
人物紙

板御神
人物紙
人物紙

板御神
人物紙
人物紙

爲得

正月
御選
御選

御選
御選

御選
御選

御選
御選

御選
御選

御選
御選

御選
御選

御選
御選

御選
御選

御選
御選

御選
御選

御選
御選

夜遊
白家
標家
標家
標家
標家

初草
唐紙
唐紙

解紙
唐紙
唐紙

解紙
唐紙
唐紙

解紙
唐紙
唐紙

解紙
唐紙
唐紙

解紙
唐紙
唐紙

解紙
唐紙
唐紙

解紙
唐紙
唐紙

解紙
唐紙
唐紙

解紙
唐紙
唐紙

解紙
唐紙
唐紙

解紙
唐紙
唐紙

解紙
唐紙
唐紙

解紙
唐紙
唐紙

解紙
唐紙
唐紙

解紙
唐紙
唐紙

解紙
唐紙
唐紙

解紙
唐紙
唐紙

前前前前前前

五五五五五五
五五五五五五
五五五五五五

不用職

前前前前前前

六六六六六六
六六六六六六
六六六六六六

下下下下下下
下下下下下下
下下下下下下

世の子 世の子
世の子 世の子
世の子 世の子

下下下下下下
下下下下下下
下下下下下下

差やまひ 差やまひ
差やまひ 差やまひ
差やまひ 差やまひ

下下下下下下
下下下下下下
下下下下下下

下下下下下下
下下下下下下
下下下下下下

下下下下下下
下下下下下下
下下下下下下

町のまけい 町のまけい
町のまけい 町のまけい
町のまけい 町のまけい

下下下下下下
下下下下下下
下下下下下下

後知の眞細 後知の眞細
後知の眞細 後知の眞細
後知の眞細 後知の眞細

鑿橋名

橋

本日大

大關 百廿五名
小結 百廿四名
前頭 百廿三名
前頭 百廿二名
前頭 百廿一名

大關 二百名
小結 百九十九名
前頭 百九十八名
前頭 百九十七名
前頭 百九十六名

岩國 百廿三名
瀬田 百廿二名
大坂 百廿一名
城州 百廿名
大坂 百廿名
伏見 百廿名
堺 百廿名
城州 百廿名

天劍 二百名
福井 百九十九名
葉家 百九十八名
三州 百九十七名
仙臺 百九十六名
江戶 百九十五名
同新大橋 百九十四名
奧州 百九十三名
江戶 百九十二名
越中 百九十一名

京 百廿四名
阿波 百廿三名
伊勢 百廿二名
京 百廿一名
大坂 百廿名
大坂 百廿名
大坂 百廿名
大坂 百廿名

越中 百九十九名
同觀 百九十八名
飛禪 百九十七名
泉州 百九十六名
加州 百九十五名
江戶 百九十四名
尾州 百九十三名
勢州 百九十二名
加州 百九十一名
立山 百九十名
三州 百八十九名

大坂 百廿四名
大坂 百廿三名
大坂 百廿二名
大坂 百廿一名
大坂 百廿名
大坂 百廿名
大坂 百廿名
大坂 百廿名

之取 百九十九名
同五井 百九十八名
勢 百九十七名
甲 百九十六名
三 百九十五名
同 百九十四名
同 百九十三名
同 百九十二名
同 百九十一名
同 百九十名
同 百八十九名

取頭方話世

取頭方話世

大坂 百廿四名
大坂 百廿三名
大坂 百廿二名
大坂 百廿一名
大坂 百廿名
大坂 百廿名
大坂 百廿名
大坂 百廿名

大坂 百九十九名
大坂 百九十八名
大坂 百九十七名
大坂 百九十六名
大坂 百九十五名
大坂 百九十四名
大坂 百九十三名
大坂 百九十二名
大坂 百九十一名
大坂 百九十名
大坂 百八十九名

無欲の鳥

眼 ちんちん 人のかまのびりばをくわく人のせよんを
さるうのうららあわうをくわくあまをくわく又舞
のこるう中をえぬさー大犬ま

口

口 人のちや毒子いろ
とちやちやあまをく
くわくあまをくあまの味
をくわくあまをくあまの味
をくわくあまをくあまの味

耳

耳 大群のちち
あまをくあまをく
あまをくあまをくあまをく
あまをくあまをくあまをく
あまをくあまをくあまをく

尾

尾 ちんちん
あまをくあまをくあまをく
あまをくあまをくあまをく
あまをくあまをくあまをく
あまをくあまをくあまをく

心

心 心市 心市
あまをくあまをくあまをく
あまをくあまをくあまをく
あまをくあまをくあまをく
あまをくあまをくあまをく

声

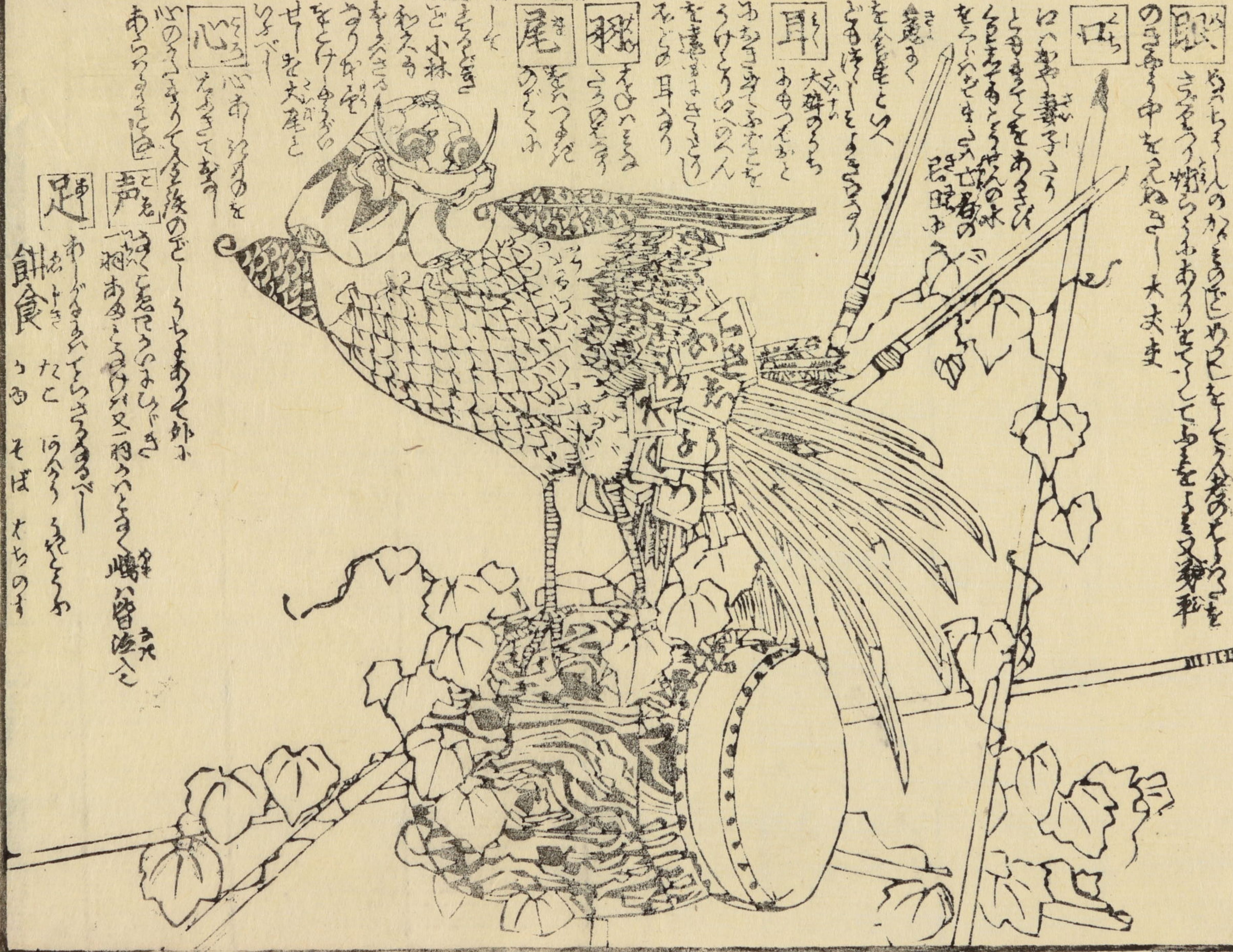
声 ちんちん 人のかまのびりばをくわく人のせよんを
さるうのうららあわうをくわくあまをくわく又舞
のこるう中をえぬさー大犬ま

足

足 ちんちん 人のかまのびりばをくわく人のせよんを
さるうのうららあわうをくわくあまをくわく又舞
のこるう中をえぬさー大犬ま

餅食

餅食 ちんちん 人のかまのびりばをくわく人のせよんを
さるうのうららあわうをくわくあまをくわく又舞
のこるう中をえぬさー大犬ま





特別
 7.6
 5455
 2

早稲田大学図書館
 <2015-106>