

器財總目

官武  
方備

上

76  
1329  
1





門 號 0  
冊 1329  
卷



一 官用式

書類

圖類

一 備用式

武器

佩劍類





一 整方式

書

文房式書目之部入

器財

藥品

奇品



官用

書目

一 隈防圖彙

三本

一 評定所大際記

一本

一 御仕置大概記

一本

一 享保六年御書付留

一本

一 <sup>丙子</sup> 猿江紀事

五本

一 <sup>丙子</sup> 猿江紀事

一本



丙子 御材木石奉行前錄

一本

戊辰 一万石以上以下高寄

一本

一村鑑書板

一本

癸未 安永度日光御參詣御供姓名

一本

人馬實數

一本

書上留

一本

癸未 諸國村名

一本

巳巳 猿江故事

一本

一新朝裁許律

一本

壬午 令條私記四編

二十四本

壬午 令條私記五編

六本

戊寅 地方細論集

五本

壬午 計府秘簡

六本

戊辰 紀州騷動一件

一本

癸未 御城御作事覺書

一本

癸未 諸國村名

一本



己巳  
一 猿江故事

一本

一 田園類說

一本

一 御取箇書板

一本

丁夫  
一 創業類典

三本

一 竹橋索簡

五本

一 竹橋餘筆

八本

一 身保紀事

八本

一 寬安間記

五本

一 暹如上全集

五本

一 官選類跡

一本

一 文化御法會章書畧

一本

一 柳營管弦記

一本

一 御定書

一本

一 道中方前錄

一本

一 道中方書上下物銘書

二本

一 官道故事子細集

一本



一慶政私記

三本

一寛文日光御社参記

一本

一天和朝鮮人來聘記

一本

一延享朝鮮人來聘記

一本

一朝鮮人來聘記

一本

一町之名主役料高順

一本

官用

繪圖類

一越後國繪圖

一張

一信濃國繪圖

一張

一佐州相川町繪圖

一張

一佐州御直山甚五間步圖

一張

一越後國大川通國役堤郡村訣圖

一張

一越後國御村畧圖

一張



一 關東川、用忍水堰通繪圖

一張

一 關東川、御村畧圖

一張

一 下總國印旛沼之圖

一張

一 下總國印旛沼縁村並繪圖

一張

一 下總國印旛沼掘割場所繪圖

一張

一 印旛沼利根川以極圖

一張

一 印旛沼新開場繪圖

一張

一 伊豆國石山村、繪圖  
相模國

一張

一 大坂總繪圖

一張

一 伊豆國附嶋、繪圖

一張

一 駿州久能山繪圖

一張

一 日光山總繪圖

一張

一 日光山神橋之圖

一張

一 上野本坊繪圖

一張

一 准后御別殿御指圖

一張

一 禁裡御指圖

一張



一 佛所總門内繪圖

一 張

一 御廓繪圖

一 張

一 御城方角圖

一 張

一 御槽方角圖

一 張

一 御天守繪圖

一 張

一 御座敷繪圖

一 張

一 西丸御座敷繪圖

一 張

一 紅葉山總繪圖

一 張

一 二條御城圖

一 張

一 二條御城方角圖

一 張

一 淺草御藏繪圖

一 張

一 本所御藏繪圖

一 張

一 糎江御材木藏繪圖

一 張

一 本莊故御材木藏繪圖

一 張

一 糎江御材木藏火除場所圖

一 張

一 本所茶屋下石置場繪圖

一 張



一本所一之橋石置場繪圖

一張

一番丁總繪圖

一張

一蝦夷輿地全圖

一張

一長祿年中江戸繪圖

一張

一蝦夷諸島之圖

一張

一蝦夷地東西之圖

一張

一蝦夷之ヤニヨリ五卜口ノ之圖

一張

一小金原小屋場圖

一張

一湊僧圖

一張

一御船印之圖

一張

一遠國奉行道法圖

一張

一五海道畧圖

一張

一御関所繪圖

一張

一大和廻繪圖

一張

一云猪席圖

一張

一嘉定席圖

一張



一 柳營奏樂席圖

一張

一 山寄道繪圖

一張

一 御勅定西繪圖

一張

乙酉  
一 大奧繪圖

一張

丁丑  
一 町會所繪圖

一張

一 玉川上水掘筋拵掛繪圖

一張

一 西國築國巡見道筋繪圖

一張

一 魯西亞船長寄入津圖

一張

一 異國船籍幟之圖

一 イキリ又船圖破之圖

二張

一 御分銅之圖

一張

一 安宅丸御船圖

一張

一 東海道四川之圖

一張

一 安倍川繪圖

一張

一 大井川繪圖

一張

一 天龍川繪圖

一張



Blank page with faint bleed-through text from the reverse side.

Blank page with faint bleed-through text from the reverse side.



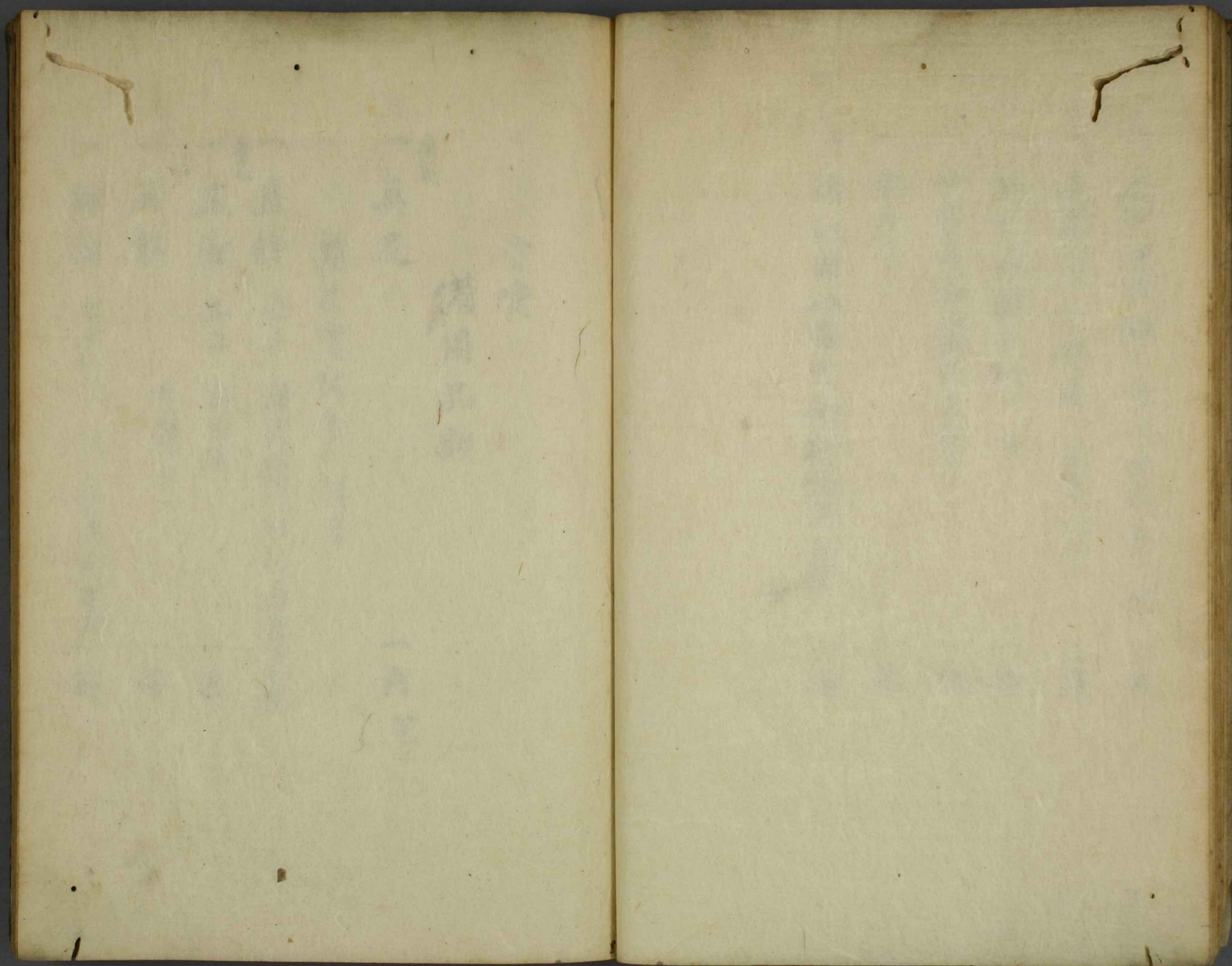
官用

- 一 張紙直改部
  - 一 御朱印写
  - 一 省次御謹文写
  - 一 國々米札寫
  - 一 水盛仕方
  - 一 九十三軒札差名前
- 一 張  
一 張  
一 張  
五張  
一帖  
一 張



- 一 奥州半田銀山古代傳馬朱印字 五張
- 一 慶長年中傳馬 御朱印字 三張
- 一 筑前國海士切手寫 一張
- 一 中宮寺傳來正尺模本 一張
- 一 服忌令 一張
- 一 近江國八幡町御利物其外字 六通







常變

備用品類

一具足

一兩 筴二

箱皮履紋身

梓身

一 直鎗

與名

鞘四形筒白打手替鞘身一筋

一 直鎗

無名

前同新

一筋

一 直鎗

前同新

一筋

一 鎗鎗

室藏院流

鞘身形黑打替鞘

一筋



一十文字鎗 奕名 鞘身形朱打 一筋

一鍬 一本

一長刀 一振

一床机 一脚

一鉄炮 一挺

一半弓矢 一具

一幕 二張

一裹 二

一胸黃羅脊板火車羽織 一

胸當頭巾

一黒口口フクレン火車羽織 一

胸當

一異目関織甚火車羽織 一

胸當

一紺織子踏込 一

一唐棧留踏込 一



乙酉

一仙臺平夏踏込

一黑金紋陣笠

一鎖

一持鳶口

一丸形高張挑灯

一長丸高張挑灯

一腰差馬上丸挑灯

一丸弓張挑灯

一

一蓋

一筋

一挺

二張

二張

一張

一張

一長丸弓張挑灯

一箱挑灯

一黑青漆皮掛挑箱 棒

一黑兩掛挑筐 棒 共白 油單

一合羽簞

一駕簞

一長柄傘 草袋白

一杖 草袋白

四張

三

一荷

一荷

一挺

一本

二本



一御朱印筥 黑天鷲織袋掛

一

一御謹文筥 黑天鷲織袋掛

一

一溜色内朱三人辨當箱

一具

膳

三膳

給仕盆

一

梳

三

平

三

坪

三

飯次 抄子

湯次

汁入

酒入 盃三

魚箱

一木地蠟色内黒袂辨當筥

一木地蠟色内黒弁當箱 春慶外筥付

一木地蠟色内黒角信玄辨當筥 外筥付



一 黑角辨當篋

一 黑鞘附辨當篋

一 黑内朱囚信玄辨當篋

一 黑紋舟内朱腰差水飲抄

一 黑内金腰差水飲抄

一 <sup>丁亥</sup>木地蠟色内朱狀筥形兵當篋

一 大小

一 一 一 一 二 一 一

刀 加刺之位清光

目貫金夕リ力ヲ籠

綠赤銅金紗綾形象眼七子赤銅菊 田中芳章

鏝赤銅石埋

銅金松皮

切羽金小刺

目金

腰差 備前國助定

目貫金牡丹獅子 大森英秀

綠赤銅七子金稻穗 田中芳章



鐔赤銅石理色備具盡 實利

銅金松皮

切羽金小刻

目金

小柄赤銅七字色備馬金裏會

小刀

一大小

一通

刀 新藤五國光金象服銘

目貫赤銅獅子

綠赤銅七字金野馬 田中芳章

鐔赤銅八橋崩金幅輪 赤尾

銅金祐定マズ目

切羽金小刻

目金

眼差 奥名 少リカテ不動龍之彫

目貫赤銅獅子

綠赤銅七字金野馬 田中芳章

鐔赤銅七字色備野馬 田中芳章

銅金



切羽金小刻

目金

小柄赤銅七子色繪三番叟金裏合 田中芳章

小刀

斧小柄同

花力七子手替鞘

目金

小刀替鞘

目金

一大小

通

刀

目貫色繪馬

綠赤銅七子金獅子

鐸

銅金祐定ヤリ

切羽金小刻

目金

眼差

目貫色繪馬



綠赤銅七子金獅子

銚

銅金銀祐定ヤリ

切羽金小刻

目金

小柄銀茶四分一獅子毛彫

小刀

一大小

刀

一通

目貫色繪柿

綠銀四分一兒花篋 柳川春章

銚鏡昌蒲透

銅

切羽金小刻

目赤銅

照差

目貫色繪柿

綠銀四分一兒花篋 柳川春章



鐙鍍昌蒲透

銅

切羽金小刻

目赤銅

小柄赤銅七子色繪繡赤銅裏會

小刀

一 小柄

赤銅七子獅子金裏會 一具

一 筭

一 小柄 銀馬毛彫 畫白王法眼彫

甲申

一 小柄 銅七子赤銅髹同裏會 田中芳章

一 大小

一通

刀 奧銘

目貫金髹

綠頭赤銅七子色繪牡丹獅子 大森英秀

鐙雲龍若芝

銅金

切羽金



目金

眼差

與銘備前國長光

目貫金釵

綠頭赤銅七子色繪牡丹獅子大森英秀

鐸鉄紙雜金象眼糸透金幅輪

銅金

切羽金

目金

小柄志銅七子色繪梅枝赤銅裏會

小刀

一金地人物蒔繪内朱印菴 一

緒締珊瑚珠 根附一角透彫

一金地市之圖蒔繪内梨子地印菴 一

緒締珊瑚珠 根附布袋彫物七銀

一金野草蒔繪蜻蛉螺鈿内金印菴光琳作 一

緒締珊瑚珠



一<sup>辛酉</sup>金地住吉時繪内梨子地印箋一

儲條珊瑚珠 根付紫檀

一金千日<sup>解</sup>胴亂 金物鷹圖銀錢 一

儲條瑪瑙 根付五色石

一紋<sup>レ</sup>テヤ草胴亂 金物銀輪貫 一

儲條瑪瑙 根付一角

一<sup>丁亥、月製成</sup>蝦夷錦明亂 金物 一

儲條瑪瑙 根付藻寶

一金地時繪内梨子地印箋 一

儲ノ珊瑚珠根付減刀本時箋

一金千日<sup>庚寅</sup>胴亂 一

儲ノ瑪瑙根付紫檀形

一金唐草胴亂 <sup>庚寅</sup> 一

儲ノ子油草

一金堆朱内黒印箋 一

儲ノ瑪瑙根付胡托彫力



附録

一女長刀

一振

花色羅紗鞘袋 紐真紅

一女校箱

紺緞子油罩

白草燈袋

一 丁亥 イニテヤ岸 胴亂 金物金拵子

一 手商 金地 七町目 徳傳所 紺緞子油罩

一 紺末内黒白緞子 根付

一金千口 金物 高岡 根付

一金 高岡 根付 五色石

一 杖 根付

一金千口 根付

一 根付

一金 根付



緒

根



座右雜器

一印花布煙草入



卷之七

七

...

...

...

...

...

...



鑿方

器財

一 簋着雲龍內黑六重樂筐

一組

錫金藥包入

崩黃金入七入

金襴藥小紙入

銀七一挺風鎮二對

香茶羅紗裡蝦夷錦四手  
紫縮緬給販紗崩黃



真多奴

一 春慶藥品算笥

真鉤合七

一

真鉤方寸七

一挺

銅合七

二挺

鼈甲木葉七

一挺

真鉤木葉七

一挺

真鉤風鎮

三對

銀減金風鎮

二對

黒塗十ツメ

忒  
三

蓋物

一

針

一具

錫十ツメ

一 皂英調合盤

二枚

一 皂英藥盤

一面

一 庖丁

一挺



一兩手切庖丁

一挺

一木地色舟丸藥簞笥

一

一相藥品簞笥

一

一藥筐

一

一鍊堅物切

一挺

一箱篩

一

一曲物篩

二

一鍊藥研

一挺

一塗木鉢

二

一着斂

一挺



和漢產  
藥品

一 鷄冠石 拾七支八分

一 白石英 三支五分

一 紫石英 八支五分

一 寒水石 四十支

一 代故石 拾三支五分

一 鍾乳石 五支

三顆

八顆

八顆

四顆

二顆

八顆



一 金青礞石 四錢三分  
 二 蛇含石 三錢五分  
 三 白石脂 五錢五分  
 四 爐甘石 五錢  
 五 陽起石 四錢五分  
 六 水銀蠟  
 七 花隨石 四錢  
 八 石膏 拾三錢五分

六顆  
 五顆  
 一顆  
 八顆  
 六顆  
 一顆  
 五顆  
 二顆

一 礪砂 貳拾錢三分  
 二 自然銅 七錢三分  
 三 金星母石 三錢五分  
 四 丹礬石 三錢  
 五 赤石脂 拾錢  
 六 禹餘糧 二拾六錢三分  
 七 燕石 四錢三分  
 八 芒硝 二錢

教顆  
 十四顆  
 三顆  
 十四顆  
 三顆  
 六顆  
 二顆



一金仙重糧

一雌黃 五錢五分

一龍骨 五錢五分

一麒麟石<sup>血</sup> 三錢二分

一七度燒瓦 拾二錢二分

一犀角 五分

一犀肝 貳分

一穿山甲 貳錢五分

二顆

三顆

一顆

一顆

一

一

五枚

一紫檀

一丁香皮 肆錢

一紫藤香

一廿<sup>フ</sup>ラニ

一一角 二錢五分

一イケ

一白檀 二錢

一黃礬

一顆

一片

一顆

一

數片

一顆



一 方解石 拾錢

一 長石 四錢三分

一 消石

一 礞石 拾三錢五分

一 滑石 拾二錢

一 礬石 八錢

一 黃礬石 六錢

一 理石 四錢三分

一 顆

一 顆

一 顆

一 顆

一 顆

一 顆

一 顆

一 琥珀 四拾三錢

一 搗搯皮膠 五錢

一 芒蟲 一錢

一 無名異 二錢二分

一 雲母石 二錢

一 和雲母石 五錢二分

一 白蠟 三錢八分

一 沈香 七錢八分

一 顆

一 枚

一 顆

二 顆

二 顆

一 塊

四 顆



一 薰陸 癸亥 四錢七分

一 異水晶 癸亥 拾一錢

一 丑ワリコ 癸亥 八分

一 水銀蠟 甲子

一 牛黃 甲子 九分

一 廿フエ 甲子

一 熊膽 甲子

一 石炭 乙丑 四錢

四顆

一顆

三顆

數塊

一 鷄冠石 乙丑 拾六錢

一 羚羊角 乙丑 一錢五分

一 雄黃 丙寅 拾錢五分

一 蕪木

一 孩兒茶 甲子 三錢二分

一 木乃伊

一 鼈甲 戊辰 四錢

一 金留珀 己巳 拾五錢

一顆

一

一塊

三十粒

數片

一顆



己巳  
一ルナラシ 拾錢五分

庚午  
一鮫舌

庚午  
一真珠

庚午  
一三リンカ 一分

辛未  
一麝香

壬申  
一鬱金 一錢五分

一朝鮮人蔘 八分

一尾州人蔘

一顆

一顆

一シタリカンキリ

一紫藤香

一熊膽

辛酉  
一和雲母 十二錢五分

一黃臘 三錢五分

丁丑  
一石州魚名異 十二錢

一子欖 一錢五分

一タカラ

四斤

一顆



一肉豆蔻

一經方

一赤石脂

一蝦夷厚朴

一力十ノシ儿

一越後厚朴

一全蝎

一蛻皮

一顆

一顆

一顆

一顆

一顆

一顆

一顆

一顆

一英枝真

一自然鉛

一古青地陶

一龍眼肉

一水晶

一水晶

一真梧桐葉

一陰形瑪瑙

一顆

一顆

一顆

一顆

一顆

三顆

一顆

一顆



一團子石

二石解

三桑蠶疍

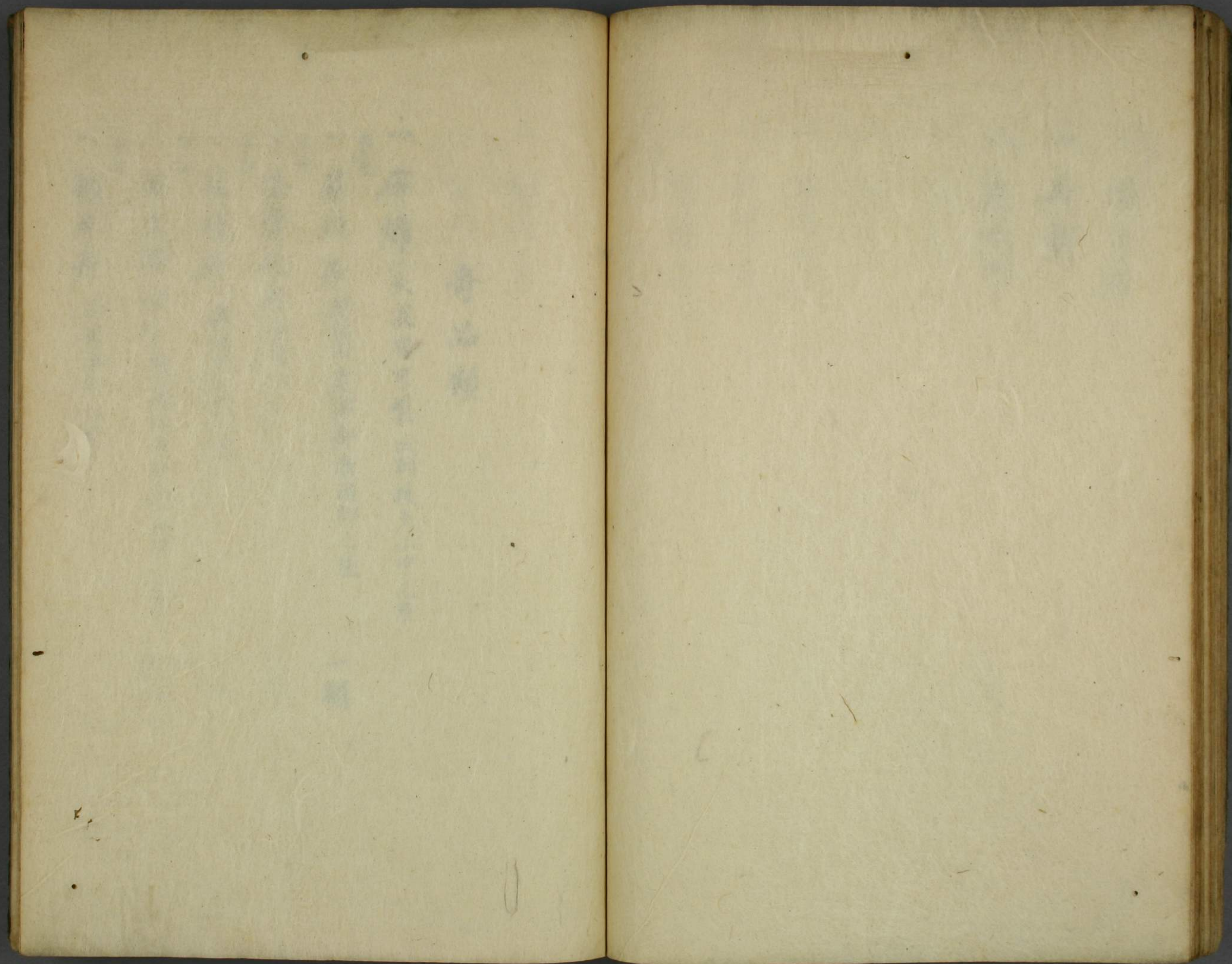
六

一

一

如子







奇品類

一石綿 火浣布可製武列秩夫山中之產

一貝化石 越後國奥沼郡廣瀨郷之產

一木葉化石 前同

一胡椒石 出羽國王川產

一草生津油石 越後國出雲崎海岸之產

一鮪魚舟 同國海中之產

一顯

一顯



乙卯 一水引貝 伊豆國海中之產

庚午 一履石 一本

壬午 一之字石 駿州三穗松原之產 一顆

壬午 一アサリ石 作州池原之產 一顆

庚午 一海參石 讚州八嶋之產 一顆

庚午 一瑪瑙石

庚午 一蜂胎子

庚午 一海盤車

一射中石

一海松子

一金剛砂

辛巳 一雲母 遠州雲名村產

甲申 一鍊乳石 同國二候村之下西條 岩水寺洞州出 一顆

一奧名異 同國周知郡

一化石

一飯石

5

14

14

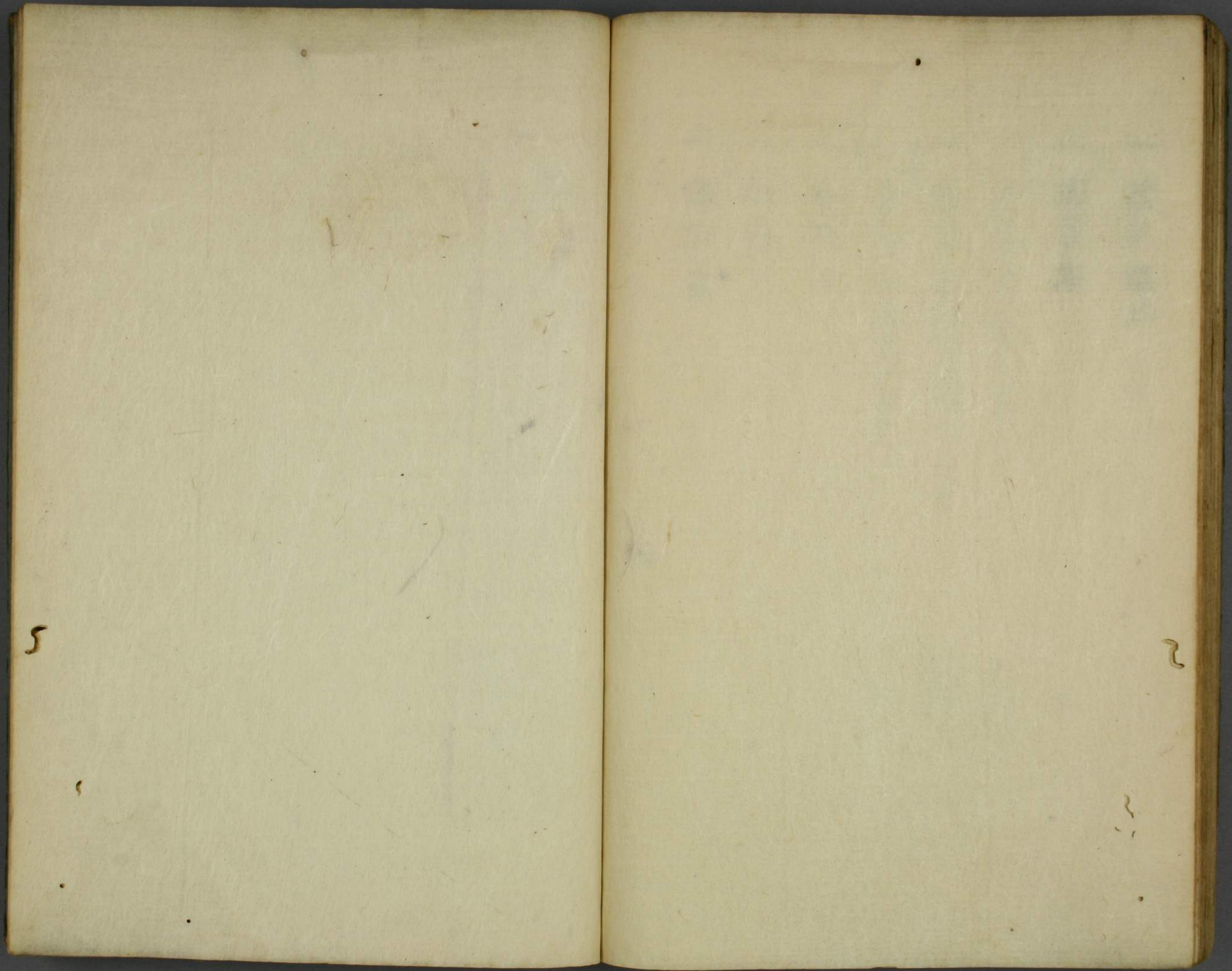


一 陰形瑪瑙

一 圓子石

一 藥片石





5

2



以下

3 丁

白紙



