

弘化四年三月廿四日夜
大地震而崩落山
満水場之図

門 71
1.258



以辺丹波島
船渡

明治39年5月22日
予と自然公史安

信州地震水村并山崩位善光寺位同共
但本銀町下條通春和写之 澤也

16

71
1258

71
1258



川中島用水

弘化四年三月廿四日夜
 大地震而崩落山
 満水場之図

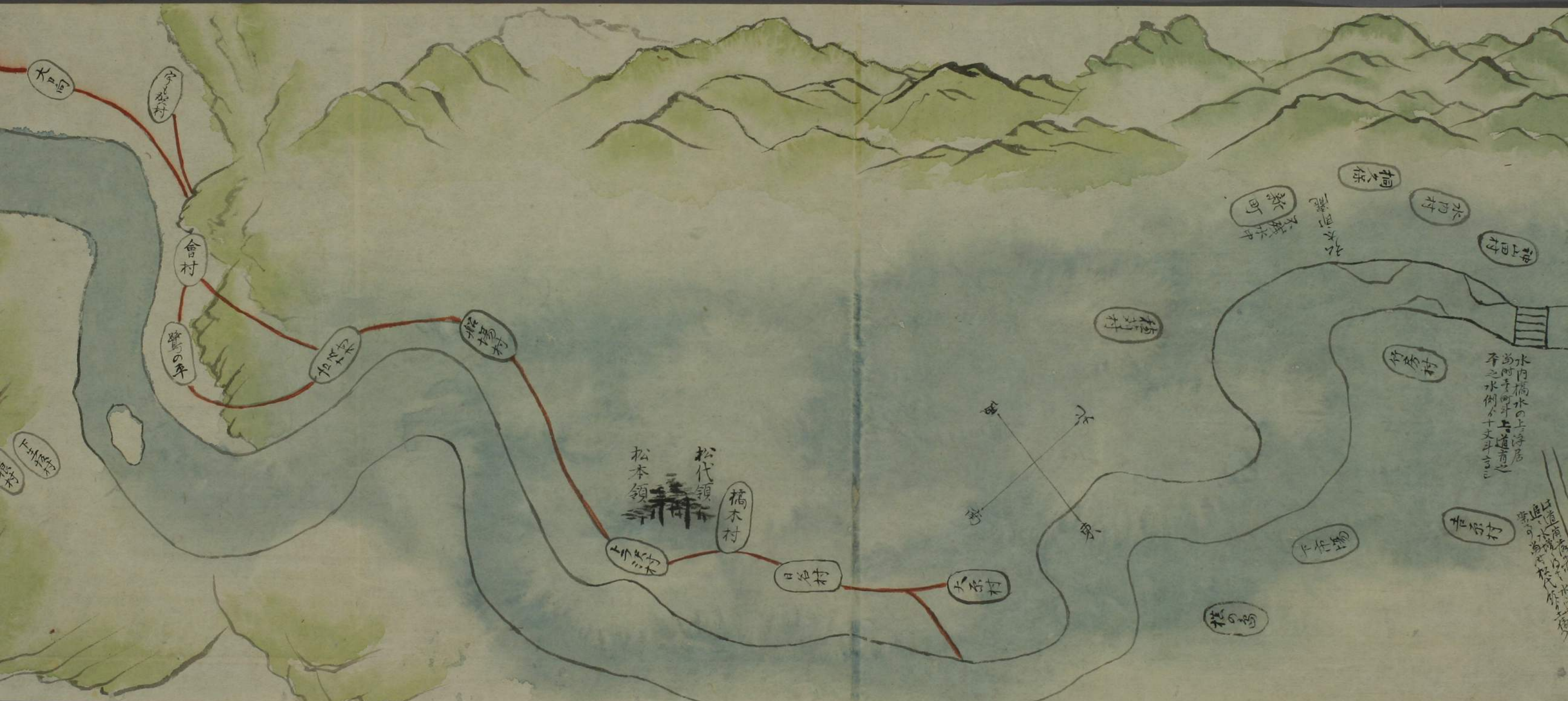


以辺丹波島
 船渡

水内橋水の上海居
 高時可舟上道有之
 平之水例十丈耳云々

若五村三月廿四日夜
 山崩岩岸川崩落入

此道は道筋が
 崩れ水が
 流れて
 道が
 壊れた
 云々



大田

宇佐村

會村

野原

加太

松本

橋木村

日谷村

大系村

桐之森

水内村

神上村

松本

秋町

松本

竹原村

水内橋水の上下居
前河野上道有之
平之水例々十文斗言

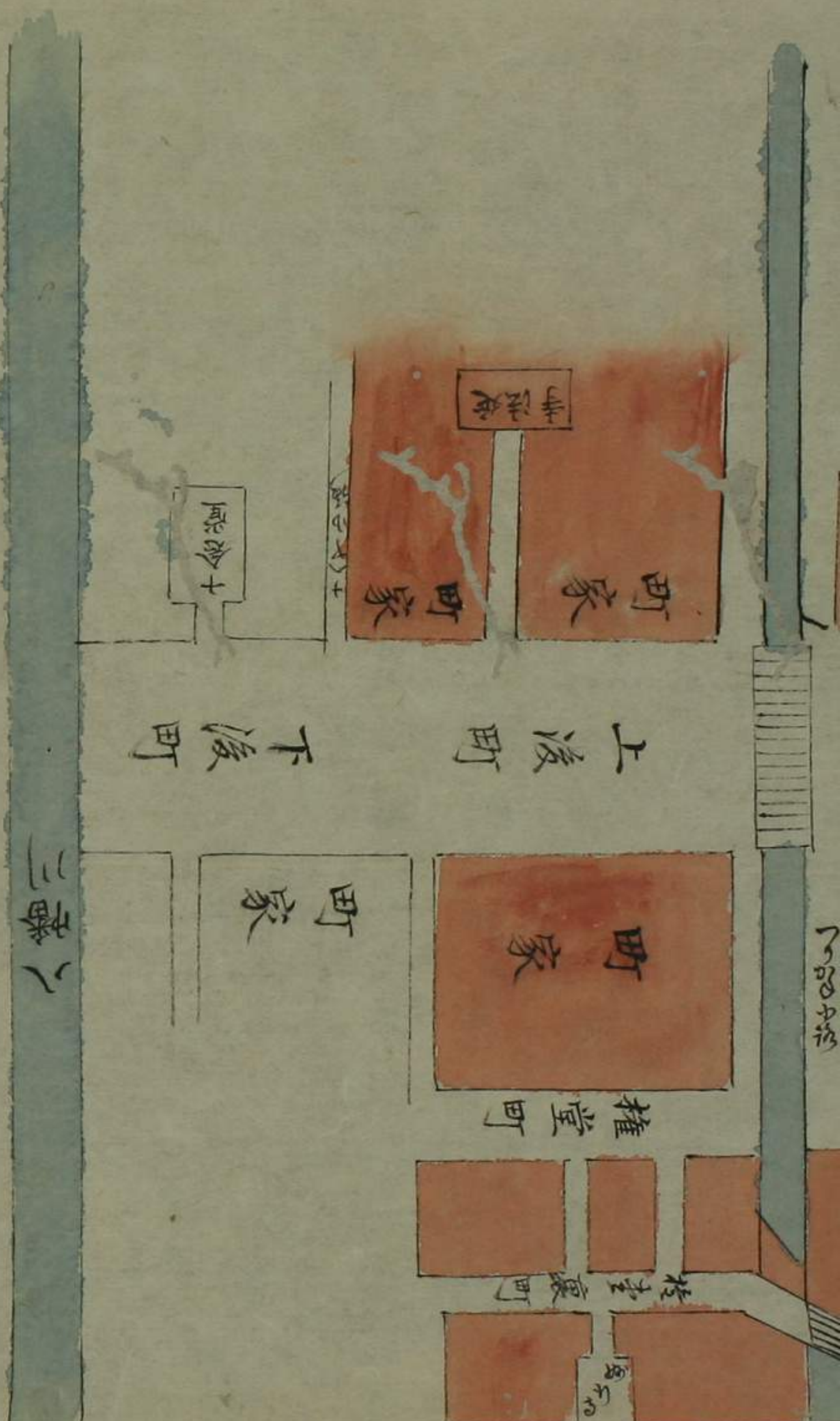
下谷場

追分道南
松本
水内

松本

松本領
松代領





上後町 下後町

町家

町家

推堂町

推堂裏町

町家

三條

新田町石塔中之法新菟木吹上

信別善光寺

三社 湯福神社
善料神社
出井神社

本町

石塔
菟木
吹上

法新

本町

犀川

丹波島尾

道

道

一 此川中島其地甚高其地甚薄其地甚... 此川中島其地甚高其地甚薄其地甚... 此川中島其地甚高其地甚薄其地甚...

一 吉田村... 此川中島其地甚高其地甚薄其地甚... 此川中島其地甚高其地甚薄其地甚...

一 松平... 此川中島其地甚高其地甚薄其地甚... 此川中島其地甚高其地甚薄其地甚...

一 只今... 此川中島其地甚高其地甚薄其地甚... 此川中島其地甚高其地甚薄其地甚...

一 仕居... 此川中島其地甚高其地甚薄其地甚... 此川中島其地甚高其地甚薄其地甚...

一 上田... 此川中島其地甚高其地甚薄其地甚... 此川中島其地甚高其地甚薄其地甚...

此川中島其地甚高其地甚薄其地甚...

此川中島其地甚高其地甚薄其地甚...

下條 通春原

所役人 永井 松

