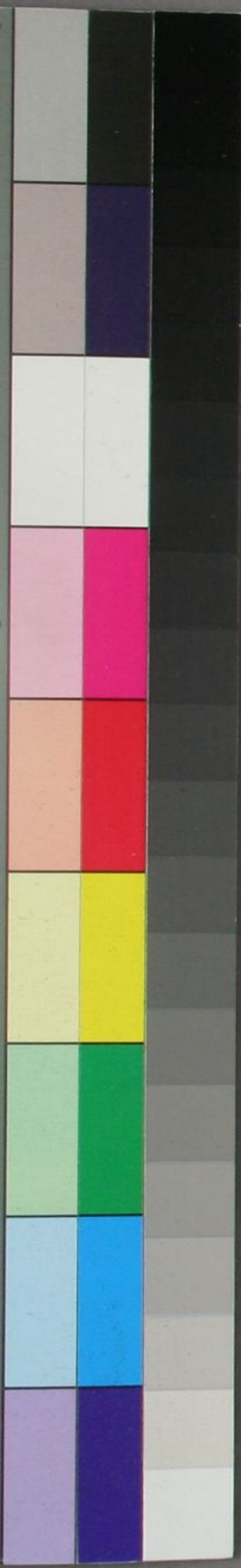
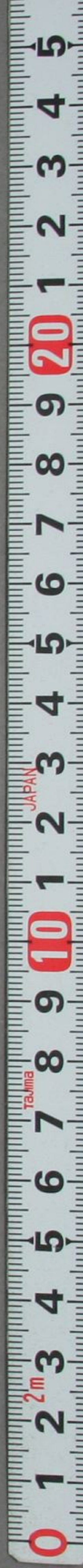


官職通解

全

74

6335



門 74
號 6335
卷

74
6335

芸閣先生輯

官職通解

昭和九年十月八日

安永五年丙申
冬十一月新鐫

文政九年丙戌求板
江本奇萬笈堂英平吉

官職通解序

本朝官制名稱。森如班列。今義解有焉。後

世閔彼六典。配此百寮。唐官鈔有焉。恭惟

當今

聖代休明。曆數悠遠。文經武緯。萬國交和。

設官分職。毗世作禎。雖然。官負衆夥。與古

異稱豈啻

本朝已哉。殊邦亦曆代官制。沿革不一於
是。宏儒碩生。取彼配此。曲盡其妙。操斧伐
柯。其則不遠。而全初學之輩。欲屬斯文。彼
此官目。搜述索偶。耳目之所聞見。雜糅紛
錯。準擬殆惑。蓋非知之難。象之難也。余憫

其如此。檢閱周禮及曆代諸書。簡核官名

註釋

千樂水人讀其

本邦見在之職。掌畧舉梗概。使初學預備
不虞以慰疲心。公想又互涉釋官小說者。
強在繩墨之外。以為權此勢之所至也。乃
命曰官職通解。若夫業熟學成。則訪彼於

舊史考此於往牒璋判珪合翦裁屬比不
識不知順帝之則如余通解為筌為蹄何
以蓄用且官目之難配者姑闕以俟非挈
瓶所能抑亦拙者之效也安永四年乙未

春二月

千桑玄之謹序

天姥松敬和書



官職通解序

域殊世遷名易物變鳥官雲師不同其
號五正六典亦皆異稱操觚家視古修
辭其雅馴者不必在焉而假猛於介冑
藉莊於衮冕是不得已之勢爾王元美

曰子長不絕矣其書絕矣子葉子玄嘗
撰官職通解意在斯與余雖觀其未
定者而大體則可知也蓋職原既爲金
科玉條唐官亦繼之成乎名儒之手是
書特充今時仕籍以彼官名惟取之近

似者耳學者苟知作文先脩名物不必
論其世一官索之彼浸假化之爲彼中
之人錯辭之間終有揖古人于一堂矣
過此以往不介無退懦之氣不冤無藝
慢之容子長可復得焉史記可復爲焉子

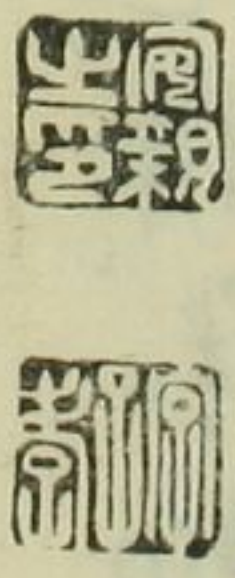
玄之能變後生則衣之無斷也夫

安永甲午之冬

金岷 井純卿



雲夢 澤安親書



叙

古今官制時異其宜則沿革損益無世無之或有名同而崇卑懸絕非以其時考覈難乎可遽辨矣明人好尚古文辭動取法於古當時官名猶假借周官而通欲臨文雅馴而已亦足

乎由是以見其所由矣

國制百司之職別立憲章而不相籠

古昔至其所不掌則隱然類唐官爵

終附其名號焉對季之世因事而置

職簡而易行遂遵用而迄今蓋隨時

宜也然後官自官而職自職分為二

途矣所謂類唐官爵者備員表著而

無施於事故人忽于官而精于職習

使之然葉子玄欲以已所先覺而覺

人就周官以來正史野乘參稽互考

條著臚列釋以方今職事幼長所習

聞非特初學知歷代職掌之所由後

ナラン

一 異邦歴代ノ官制沿革定ラス

本朝六典ニ率襲ストイヘトモ當今世治リ時平カ
ニシテ職ニ莅ミ司ヲ分ツノ名目古ヨリ倍スルヲアリ
然ラハ六典ノミニテハ因準シカタシ故ニ周ヨリ明ニ至ル
ニテ官名ヲ抄出シ國字ヲ以テ翻譯シ
本朝ノ官目ヲ準據ス又官名 本邦ニノミアツテ異
邦ニナキハ稗官小説ノ中ヨリ取裁スルノアリコト已ム
ヲヲ得サルナリ然レトモ官職ノ名目類ニ觸レテ差略ス

ヘシ惟是レ學文稍ク進ミ博覽ノ精カト天性ノ才氣
トヲ兼備シテ彼此ノ官名ヲ考訂シ配當セハ何ゾ余カ
通解ニ拘ルベケンヤ庶ハクハ辨驗セヨ

一 我 邦ノ官目全ク用ラルモノハ何ゾ彼邦ノ官名ヲ
假リ用ンヤ初學眼ヲ著クヘシ譬ハ近來ハ公行セル諸
先生ノ文集ニ見ユル新番帥ハ新番頭大番帥ハ大番
頭ノ類ナリ推シテ知ルヘシ

一 工商ノ目周禮ヲ引證スルモノハ皆官人ナリ後世ノ諸
書ヲ引證スルモノハ工商ノ漢名如何ト云フヲ知ラシ

本邦官ニ屬スル工商ハ彼是尋考シ差略シテ
取リ用ユヘシ

卷末僧官ヲ附録ス然レモ僧官異邦ノ名目ヲ以テ
本邦ニテ通用ス何ソ註解ヲ待シヤ故ニ其ノ始ノ出ル
處ヲ略記シ初學ノ一助トスルノミ

官職通解

芸閣 千葉玄之 東輯

上

蔡邕獨斷ニ曰ク上トハ尊位ノ在ル所ナリ敢テ尊號ヲ

言ハ恐ニ多キコトユヘ但上ト云ナリ

縣官

漢書

國家

晉書

官

南史

右何ツレニテモ詩ノ題文章ニ取用ルニハ御上又ハ公儀

云コトニ當ル

太子

左傳

世子

同上

儲君

文獻通考

官職通解

春秋ノ時天子諸侯ノ嗣子アキイツレモ太子トモ世子トモ稱ス
後世ニナリ天子ニ太子ト稱シ諸侯ニ世子或ハ儲君ト
稱ス

公主 漢書 高帝紀 コレ姫宮ト云義ナリ漢ノ時天子ノ適女ヲ

長公主ト云唐ノ時天子ノ姑ヲ長公主ト云稱スル處義

異ナリ然レ氏一ノ姫宮ナラハ適長公主ト稱シテ可ナリ

第二第三コレニ準スヘシ

方伯 禮王制 諸侯ノ旗頭ニ命セララルモノコレニ當ル東ノ旗頭

ナレ東伯ト稱ス西南北コレニ準ス

邦君 論語 列侯 漢書 封君 五雜組 城主 通鑑 晉紀

右何ツレニテ七諸侯ノ稱謂ナリ

夫人 論語 小君 同上 君夫人 同上 コレ諸侯ノ内室ナリ

諸侯ノ臣我ヨリ他ニ云トキハ寡小君ト云ヘシ

朝士 晉書 御直ノ臣コレニ當ル

公人 文獻通考 御家人コレニ當ル

長直 通雅ニ長直不番トアリ 非番ナシノ役人コレニ當ル

更番 通鑑 晉紀 コレ番代リト云義ナリ番代ト云字ニ晉紀ニ

アリ取用ユヘシ

月番官

冊府元龜

唐ノ時コレアリ月番ニ當ル役人ナリ

排年

大學衍義補

コレ年行事ナリ

大禮使

文獻通考

御名代コレニ當ル

典賓

晉書庾翼傳ニ客館ヲ立テ典賓ヲ置クト云フアリ

御馳走役コレニ當ル唐ノ時館伴或ハ接伴ト云

副使

六典ニ見ユコレ御控ヲヘ役ナリ○介使論語大全ニ見ユ

夫人

コレ添役ナリ○又假官ナラハ假某官トカクヘキナリ

充某甲救火總護使

總護使ハ齊東野語ニ見ユ總奉行

侍

ト云フナリコ、ニテハ諸侯ノ

命ヲ受テイツクニテモ御防ノ火消ニ當ルヲ云

大理寺

理ハオサムル寺ハ役所ナリ秦ノ時廷尉ノ官ナリ師

古カ曰ク廷ハ平ナリ治獄貴平ノ義ナリ漢ノ景帝

改テ大理ト云 本邦ノ評定所コレニ當ル○大

理寺讀牒ト云ハ評定所儒者○大理寺錄事

ト云ハ留役○大理寺丞トイハ屋敷守ナリ

特進

藝文類聚曰漢雜事曰諸侯功德優盛ニ朝廷

所敬異者賜位特進在三公下 本邦ノ溜誥

コレニ當ル

京兆尹

漢武帝太初元年更名右內史為京兆尹。

京兆十億ヲ兆ト云大衆ノ聚ル所故ニ京兆ト云尹

ハ奉行ノ義ナリ 本邦ノ所司代コレニ當ル又後魏永安

以後近遠多事置京畿大都督總攝軍人立府

置佐シカラハ京畿大都督ト云ハ所司コレニ當ル

平章事

唐ノ太宗ノ時ニ始ル執政ヲ稱ス御老中ノ任コレニ

當ル執政右職ト云御大老ナリ右職ハ重役云義ナリ古

焦考略ニ見ユ

參議朝政

參預朝政

參知政事

イツレモ唐ノ時宰輔ノ官ナリ若年寄ノ任コレニ當ル參政

稱シテモ可ナリ

侍中

初學記ニ曰ク周ノ時常伯ト號ス應劭漢官曰便繁

左右與帝升降卒思近對拾遺補闕百僚之中

莫密於茲

本邦ノ御側御用人コレニ當ル

給事中

杜氏通典曰諸給事中日上朝謁平尚書

奏事分為左右曹以有事殿中故曰給事中

本邦ノ御側衆コレニ當ル○漢魏以來或有侍郎或有

郎中雖稱號不同其職一也

大行人

周禮

高家衆コレニ當ル

大使

六典

使番コレニ當ル ○行人

左傳

○行李

同上

イツレモ諸侯ノ使番ニ取用ユヘシ

奉朝請

後漢光武ノ時ニアリテ晋ノ武帝コレニ因ルナリ

本邦ノ御詔衆コレニ當ル

謁者

漢官儀謁者秦官

御奏者コレニ當ル

太常

唐官鈔ニ曰ク此官ハ唐虞ノ秩宗周禮ノ太宗伯ノ任

ナリ秦ノ時奉常ト云漢改テ太常ト云禮義祭祠等ノ事ヲ

掌ル本朝ニ在リテハ神祇官ナリ寺社奉行コレニ當ル

祠部主事

六典云掌祠祀享祭天文漏刻國忌廟

諱ト筮醫藥道佛之事

祭禮奉行コレニ當ル

內宰

周禮

內侍

六典曰掌在內侍奉出入宮掖宣

傳制令漢ノ時大長秋ノ官ナリ或ハ長秋監ト云或ハ内

侍省ト云本邦ノ御留守役コレニ當ル ○明ニ承奉ノ

官アリ諸侯ノ留守居コレニ當ル

總管

杜氏通典曰後周改都督諸軍事為總管則

總管為都督之任矣總ハスフル管ハアツカルトヨムユヘ

大將ノ一ナリ又帥トカリテモ將帥ノ一ニテ大將ナリ

衛兵 容齋隨筆ニ見ユ御番ノ武士ナリシカラハ衛兵總

管ト云ハ大番頭ナリ又大衛帥大衛騎將ナト云モ

大番頭ナリ○隊長 隊八十人テモ五十人テモ一組ノ

コトナリ長ハ頭ヲナリ組頭ト云義ナリシカラハ衛兵隊長

ト云ハ大番ノ組頭ナリ○衛兵ト云ハ大番ナリ又番兵ト

云字明紀ニアリ守兵ト云字文獻通考ニアリイノレモ

大番ナリ○第一替ト云字性理大全ニ見ユ第一番ト

云ナリ第二第三コレニ準スシ又番頭ト云字モ唐

書兵志ニ見ユレ義異ナリ○番兵長ト云ハ與力ナリ

○番卒トイハ番ノ足輕ナリ

宿衛 唐律ニ見ユ御書院番コレニ當ル宿衛總管トイハ御書

院番頭ナリ宿衛隊長トイハ組頭ナリ○六朝ニ内親

信ト云官アリ御小姓ナリシカラハ外親信トイハ中興御

小姓ナリ又親衛ト云テモ御小姓ナリ○新衛ト云ハ

新番ナリ番頭組頭右ニ準スヘシ

侍御史 漢舊儀曰侍御史周官也漢興襲秦因而

不改掌注言行糺諸不法唐ノ時改テ憲臺ト云

本邦ノ大目付コレニ當ル

御史中丞 周官。小宰之職。掌建邦之宮刑以理王

宮之政令。凡宮之糾禁又其任也。○監察御史

六典曰。掌分察百僚。巡按郡縣。糾視刑獄。肅整

朝儀。又廷尉。秦官。漢因之。唐龍朔二年改為詳

刑大夫。イワレモ御目付コレニ當ル。○監察ト云ハ

諸侯ノ目附役ニ用ユヘシ。○六階ニ内

察事卒 文獻通考ニ見ユ隱シ目付ナリ。○六階ニ内

巡警吏 玉泉子ニ見ユ御徒目付ナリ又憲臺歩吏ト云モ

可ナリ歩吏ノ名宋書ニ見ユ又憲臺歩卒トイハ小人

目付ナリ

都尉 應劭曰。自上安下。曰都尉。謂總領シカラズ都尉

ハ奉行ノ義ナリ街防都尉ト云ハ町奉行ノ任コレニ當ル

京都ナレハ京畿街防都尉ナリ又小尹ト云モ奉行ノ義

ナリ東都街防尹ト云ハ江戸町奉行ナリ京兆小尹ト

云ハ京都町奉行ナリ所司ニ對シテ小尹ト云ナリ大坂

左右尹ト云ハ大坂町奉行トリ又伏見都尉ト云ハ

伏見奉行長崎佐渡コレニ準ナスヘシ

街子長 語林 町與カナリ。○街卒 世説 町同心ナリ

推吏

文獻通考

吟味役ナリ

○驗官

無冤錄

檢使役ナリ

捕賊官

文獻通考

盜賊奉行ナリ

捕賊掾

正字通

火方與力ナリ

典獄

棠隱比事

牢屋預リナリ

司市

周禮

町年寄ナリ

肆長

周禮

市長

後漢書

坊長

大學衍義補

坊正

唐書

イツレモ町ノ名主ナリ

甲長

仕學大乘

組頭ナリ

伍籍

五保人

文獻通考

イツレモ五人組ナリ

司農

初學記曰司農卿漢官也漢官云初秦置理

粟内史

掌穀貨漢因之田本邦ノ勘定奉行コレニ

當ル

度支

杜氏通典曰至魏文帝置度支尚書等吳晉

梁魏隋共因之主算計度支ハ勘定役ナリ尚書ハ重

キ頭ヲ役ニテ用ヒ難シ度支長或ハ計吏長ト云ハ御

勘定組頭ナリ○又辨驗ト云字文獻通考ニ見ユ度

支辨驗ト云ハ御勘定吟味役コレニ當ル○主計

諸侯ノ勘定頭ナリ

攢典 居家必用ニ見ユ計吏ナリ計吏ハ勘定役ナリ

郡官 文獻通考 郡將 晉書 御郡代ナリ

縣吏 史記 郡役人ナリ

農官 文獻通考 稅官 過庭錄 御代官ナリ然レトモ明府

ト云モヨシ又某所令ト云モヨシ

司貨 周禮 元方ナリ 解價官 會典 拂方ナリ

方量官 文獻通考 竿取ナリ

社長 大學衍義補 黨正 周禮 田峻 詩經 莊頭 會典

村長 治平略 イツレモ村ノ名主ナリ○五人組 已見

監藏 通鑑 宋紀 庫官 明律 倉官 同上 倉司 自警編

イツレモ藏奉行ナリ

管糧 兵衛 コレ藏方ナリ藏吏 兵書 御倉手代ナリ

勘契使掌 コレ書替役コレニ當ル

將作大匠 後漢書百官志注曰掌修作宗廟路寢

宮室陵園土木功并樹桐梓之類列于道側

御作事奉行コレニ當ル又明律ニ監工トモアリ又督

工監トイハ作事ノ吟味役コレニ當ル又管工人役ト云

ハ作事ノ下奉行或ハ御破損方コレニ當ル

土工監

大唐晉語

御普請奉行コレニ當ル

孔目官

唐ノ時此官ヲ置ク元メト云義ナリ木匠孔官ト云
ハ作事ノ元メコレニ當ル

土工監行事

小普請方或ハ御被官コレニ當ル行事ノ字
文献通考ニ見ユ

將作少監

ト云ハ小普請ノ目付役ナリ○將作知管ト云ハ
小普請御用懸ナリ知管ノ字居家必用ニ見ユ○

工正

左傳 諸侯ノ普請奉行ニ用ユヘシ

採木石官長

典彙

御材木石奉行ナリ

都匠

書叙指南

作頭

會典

棟梁大工頭コレニ當ル

司几筵

周禮

掌五几五席之名物辨其用與其位コレ

御座敷奉行ナリ主席監

弘簡錄

御疊奉行ナリ

少府

後漢書百官志注曰。掌中服御諸物衣服寶
貨珍膳之類。御小納戸コレニ當ル

六典ニ少府監ト云アリコレ上ノ御小納戸下役ヲイヘ

トモツ諸侯ノ小納戸ニ用ユヘシ

旗將

兵衛

御旗奉行ナリ○旗頭

通典

御旗與力ナリ

旗軍

兵衛

御旗同心ナリ

今義解曰。本朝之制。將軍所載ヲ曰燾幡。隊長所載曰隊幡。兵士所載曰軍幡。幡為旌旗之總名。按スルニ漢書ニ熾志ノ字アリ。熾モハタナリ轉シテ幡志ト用ユテモ可ナラカレ。諸侯ノ旗奉行ニ取用ユヘシ。

長鎗手

奇效新書

御鎗奉行ナリ。○司鎗諸侯ノ鎗奉行ニ

用ユヘシ

司甲

周禮

御具足奉行ナリ。○軍器監唐書諸侯ノ武具

奉行ニ用ユヘシ

佩刀知管

御腰物奉行ナリ。果大工唐書ニ當リ

齋御劔内臣

宋史

御指方ナリ。○通中典事云ハハ

司弓矢

周禮ニアリ。轉シテ司弓槍トイハ。御弓矢槍

奉行ナリ

管藥長

奇效新書

玉藥奉行ナリ

千夫長

尚書

千人頭ナリ。百夫長

尚書

百人頭ナリ

先鋒將

綱目宋紀

先手ノ大將ナリ。前鋒射手隊長ト云ハ

御先手御弓頭ナリ。コレニ準シテ中軍射手隊長ト云ハ。御持弓頭ナリ。○伍長或ハ卒長ノ字紀效新書ニ見ユコレ與力ナリ

衛尉

通典曰。衛尉秦官。掌門衛屯兵。漢因之。又有長樂建章甘泉衛尉。皆掌其宮。顏師古曰。各隨所掌之官。以為官名。

禁裏附コレニ當ル○南内衛尉ト云ハ

法皇附コレニ當ル○宮衛ト云ハ御殿番ナリ

殿中監

唐官欽ニ曰ク魏ノ時ニ始ル隋ノ時殿中監ト云唐コレニ因テ改テ殿中省ト云尚食尚藥尚衣尚舍尚乘尚輦等ノ六局コレニ屬ス

本邦ノ御納戸頭コレニ當ル○殿中典事ト云ハ御納戸

組頭ナリ

留守

コレ御城代ナリ副留守ト云ハ御城番ナリ

救火夫

願體集ニ云ク救火夫ヲ設ケテ晝夜巡邏セシムトアリコレ火事場見廻役ナリ○又未信編ニ云ク救火人

役ヲ設ケテ鈎竿槌大鋸粗索ノ類ヲ管理スト云フ

アリシカラズ救火管理ト云ハ定火消ノコトニ當ル○望

火夫ト云字經國大典ニアリ火ノ見ノ番ナリ

鷹犬知管

コレ鷹犬御用懸ナリ知管會典ニアリ知ハ司ルナリ管ハアツカルナリナニテモ頭ラニナリテ世話

スルナリ

鷹師

階煬帝紀

鷹匠頭 ○鷹人

續通鑑

鷹匠ナリ

扈從人

宋史

供奉ノ人ナリ扈從長ト云ハ小十人頭ナリ

步兵校尉

晉書

御徒頭ナリ步兵隊長トイハ組頭ナリ隊頭モ

組頭ヲ云字典ニ見ユ步兵ト云ハ御徒ナリ

大銃子

紀效新書

大筒役ナリ

鳥銃子

同前

鐵砲御用衆ナリ

管船官司

唐律疏議

御船奉行コレニ當ル

管船官

會典

御船手頭コレニ當ル

舵率

圖書編

水主ナリ ○船司

朱子文集

諸侯ノ船奉行ナリ

舟子

詩經

船人

漢陳平傳

コレ船頭ナリ

博士

應劭漢官儀曰博士秦官也博者博通古今

士者辯於然否孝武建元五年初置五經博士

太常差次有聰明威重者一人為祭酒摠領綱

紀後漢書百官志曰博士祭酒一人

官ノ儒者コレニ當ル

學士

六典曰學士掌刊緝古今之經籍以辨明邦

國大典而備顧問應對

コレマタ

官ノ儒者ナリ

侍讀學士ト云ハ奥誥儒者コレニ當ル

都講

晋書

學頭ナリ○大學生コレ官ノ學校ニ居ル書

生ヲサシテ云○文學漢書教授同上イツレモ諸侯ノ

儒者ニ取り用ユヘシ

内史

周禮掌書王命遂貳之

侍史

岩棲幽事

イツレモ奥御祐筆コレニ當ル

外史

周禮掌書外令

書佐

通鑑宋紀

イツレモ表祐筆コレニ當ル○筆兵衡吏通鑑宋紀筆記兵衡

コレ諸侯ノ祐筆ナリ

掌簿

紀效新書

コレ帳付ナリ

起居郎

唐官鈔ニ曰ク起居ハ動靜ノ義ナリ故ニ上ノ動靜

ヲ記録スルヲ起居注ト云又唐ニ史官ト云アリイツレモ

日記役コレニ當ル

蘭臺令史

後漢書百官志曰。掌奏及印工文書

書物奉行コレニ當ル

入内鑿官

宋ノ徽宗ノ時李防禦コノ官トナル奥鑿者

コレニ當ル

直鑿

北齊

番鑿ナリ○侍醫コレ諸侯ノ側鑿ナリ又鑿

士或ハ醫官ナトハ

官カミヨリ諸侯マデ一統ニ用ユヘシ

瘍醫

周禮

外醫ナリ ○牙醫

本草

口中鑿ナリ

鍼工

宋書

針醫ナリ ○獸醫

周禮

馬鑿ナリ又牛鑿ト云字

後漢書ニ見ユ

藥園師

唐書志

藥園預リノ役ナリ

檢校病兒官

通典

養生所ノ役人ナリ

司歷

左傳

周禮ニ保章氏アリ六典ニ保章正アリイツレモ曆

博士ナリ

星工

後漢書

知星人

南史

天文者ナリ

廟祝

五雜組

神主人ナリ祝師ト云ハ神道者ナリ

巫姬

史記滑

ミコ婆々ナリ巫女ハ少女ノミコナリ國語曰。在

男謂之覡。在女謂之巫也。

國風博士

詩經ニ國風ハ諸國ノ歌謠ト云義ヨリ起ツテ

本邦ノ和歌ヲ國風ト云コニテハ歌學者ノコヲ云ナリ又

連歌師ノ類各自ノ才ニ依ツテ名目ヲ考フヘシ

茶博士

西湖志餘

御數寄屋頭ナリ

行事官

文獻通考

御同朋ナリ長ノ字ツクレハ頭ヲト云義

ニナル

伶人

晉書

伶工

唐百官志

樂師

周禮

イツレモ樂人ナリ樂人ト云字モ史記ニ見ユ

琴者

世説

笙工

聲譜

簫工

漢禮樂志

鐘工

同上

鼓工

同上

琵琶工

文獻通考

鬲栗工

堯山堂外記

賞鑒家

五雜俎

古筆目利ナリ

畫工

唐書

繪師ナリ

國棋

文苑英華

棋所ナリ

○棋工

通鑑唐紀

棋ウナリ

象工

通鑑唐紀

象棋所ナリ

容家

唐書

諸禮指南ノ役ナリ

字客

尺牘彙書

書家

五雜俎

手習指南ノ役也

職幣

周禮

御進物番ナリ

主進

漢書

御進物取次番ナリ

官司所隸

御廣敷番ナリ長ノ字ツクハ番頭ナリ

主家行事官

文獻通考

御廣敷御用人ナリ

太僕

尚書ニ見ユ輿馬ヲ掌ル官ナリ御用懸コレニ當ル

趣馬

周禮

御馬預ナリ

○圉人

禮檀弓御馬方ナリ

管馬官

會典

御厩方ナリ

○廝養

漢書

飼方ナリ

牽攏官

北夢瑣言

口取ナリ

○典牧令

六典

野駒懸ナリ

典牧丞

六典

牧師ナリ牧師ノ字周禮ニ見ユ

典牧監事 六典 馬口勞方り ○管馬諸侯ノ馬役ニ用ユヘシ

城門校尉 杜氏通典注曰漢掌京師城門屯兵又

西京賦ニ城尉トモアリ 御城門番頭コレニ當ルニカレト

諸侯ノ御城門又見付御門ヲ預リ勤番アルニ用ヒカダシ

夕トヘハ西城北門校尉ト云ヘハ西九御裏門番頭ナリ餘ハコレニ

準スヘシ

監門 周禮并ニ漢書ニ見ユ蘇林カ注ニ門卒トアリコレ門番

足輕ナリ論語ニ晨門ト云アリ義同シ又兵衛ニ門吏ト云アリ

珠璣藪ニ門長ト云アリ注ニ門長ハ監門ノ長者トアリコレ

イツレモ門ノ上番ナリ與カニ用ヒテヨシ孟子ニ擊柝ト云

アリコレ柏子木ヲウツモノヲ云明律ニ巡夜人ト云アリ

夜マハリノモノヲ云未信編ニ門皂ト云アリコレ至ツテカロ

キ門番人ナリ

膳夫 周禮曰膳夫主食之官 御膳奉行コレニ當ル

主食 唐律 御賄方頭ナリ

庖宰 字典 御膳御臺所頭ナリ

庖吏 揮塵後錄 御膳所組頭ナリ

饗正 周禮 御臺所頭ナリ外饗ト云ヘハ表臺所内饗ト云ヘハ

奥臺所ナリ又外厨内厨ト云テモヨシ

厨役長

會典

同組頭ナリ厨役ト云ハ御臺所衆ナリ

品嘗官

程史

諸侯ノ膳番ニ用ユヘシ

庖人

孟子

料理人ナリ

亨人

周禮

煮方ナリ

酒正

周禮

酒奉行ナリ

幕人

周禮

掌帷幄帶綬之事コレ幕奉行ナリ

鹵簿使

文獻通考

コレ行列奉行ナリ

館驛使

唐書

コレ道中奉行ナリ西京^驛ニ俯察百隊ト云文アリ

隊ハ市道ナリシカラハ察隊ト云ハ道奉行ナリ

知頓使

文獻通考

道中ノ宿割奉行ナリ又驛官トモ明

律ニ見ユ

鼓吏

語林

大鼓役ナリ○守更鼓吏ト云ハ時ヲシラセル大鼓ヲ

ウツ役人ナリ

掌漏者

通鑑唐紀

コレ時計番ナリ

吹人

通典

貝役ナリ

司里

國語

屋敷改ナリ○司水

同上

上水改ナリ

輿隸

徐楨卿異財

官^カノ陸尺ナリ

舞工

增續韻府

舞人

世説

幸若ナリ舞人部頭ト云ハ四座

ノ能役者ナリ部頭ノ字西湖志餘ニ見ユ

倡監

漢書 狂言師ノ頭ナリ

角觚人

翰墨全書 相撲ナリ

小底

字典凡^ッ供^{スル}役使者曰小底コレ小間使ナリ又内

給使長ト云ハ奥御房主組頭ナリ給使トバカリ云ハ御房

主ニ取り用ユヘシ

冗官

品字箋ニ曰無事ニ人員ニ備ルヲ云シカラハ寄合衆或

ハ小普請コレニ當ルヘシ冗官總管ト云ハ小普請支配ニ當ル

冗官隊長ト云ハ組頭ニ當ル冗官納資使ト云ハ小普請

金集ニナル納資使ノ字六典ニ見ユ

諸子

周禮掌國子之倅鄭司農曰卒讀如^ッ物有^ッ副

倅之倅國子謂諸侯卿大夫士之子也

跡目方コレニ當ル

掌印官

會典 御切手番頭コレニ當ル

公族大夫

左傳ニ見ユ諸侯同姓ノ家老ナリ命卿ト云ハ

上ヨリノ附家老ナリ客卿ト云ハ客分ア^シライナリ大夫

トバカリ云ハ家老ノ通名ナリ家^{史記任}安^傳ト云ハ六年寄ナ

リ中大夫ト云ハ中老ト云ヘキモノナリ下大夫ハ用人ト云

ヘキナレ用ヒカタシ文獻通考ニ承管ト云役アリコレ取次
ノナレトモ用人ニアツヘキカ

領兵官

王守任征
藩山次

番兵督

通鑑
唐紀

諸侯ノ番頭ナリ

典客

北夢瑣言

客吏

輟耕錄

諸侯ノ取次役ナリ

健歩長

通鑑
唐紀

健歩ハ足輕ナリ長ハ頭ヲノ義ニ諸侯ノ

者頭ニ當ル

從吏

通鑑

諸侯ノ供頭ナリ○從者

左傳

供人ノ總名ナリ

直廳

會典

諸侯ノ玄關番ナリ

官司

文獻通考

與家老ナリ

媵臣

左傳

諸侯夫人ノ里付ヨリノ家老ナリ

官鬢

白居易詩

コレ上臆ノ方ナリ然レ用次妃トモ云ヘキモノナリ

別房

語林

御部屋ナリ

○相室

史記

傳モリナリ

阿監

長恨歌

監官

杜牧詩

老女ナリ

御人

左傳

御側女中ナリ

○大乳母

史滑
替傳

御乳ナリ

聽子

通典

不寢ノ番ナリ○管籥監

禮記

錠口番ナリ

縫人

周禮

針妙ナリ

衛士

六典

諸侯ノ馬廻リナリ近侍ト云ヘ諸侯ノ近習役ナリ司
器ト云ヘ諸侯ノ小納戸役ナリ

管廠

會典

小屋預

管莊

明律

屋布守

僕人

六典

說文ニ僮ハ從ナリ按スルニ今ノ承若ナリ若黨ナルモノ

コレニ當ル

轎夫

龍圖公案

陸尺

女轎夫

女陸尺

持戟卒

持戟ノ字孟子ニ見ユ卒ノ字ヲツクレハ槍持ノ一

二十九

屨人

周禮

官ノ草履取○拏鞋人

譯通

諸侯ノ草履取ニ取

リ用ユヘシ

傘夫

仕學大乗

長柄持○燈夫

縣笥瑣錄

挑燈持

候人

漢書

遠見番

監奴

漢書

中間頭

漢書

蒼頭

後漢書

下人

家婢

五雜組

下女

督役丁

野客叢書

八足頭

白丁

字典

餘胥

說苑

小人

傭僕

獨異志

雇工人

明律

日用人

官脚

夜怪錄

官ノ飛脚

置書郵

晉書

飛脚所

急遞

通鑑

早飛脚

車夫輓夫

共見

車引

遞夫

文獻通考

宿人足

郵子

名山藏

同上

亭長

漢書

驛長

唐書

廐長

治平略

イツレモ宿ノ問屋

從是以下錄工商名目

賞鑑刀家 五雜組 刀目利

桃氏 周禮 刀鍛冶 酒削 史記 刷師

函人 周禮 具足師 鳧氏 周禮 鑄物師

弓人 周禮 弓師 王人 周禮 玉師

染人 周禮 染物師 陶人 荀子 茶碗師

輿人 周禮 乘物師 硃墨生 列朝詩集 朱座

錘工 以下書名ナキモハ唐ノ通典ヨリ出ツ 鍛冶 鑄工 鑄物師

偶人工 人形師 勝花工 造花師

紙工 紙所 雕工 彫物師

弓工 弓師 陶工 茶碗師

書賈 輟耕錄 粥書 列朝詩集 書物所

金銀錢行首 侍兒小名錄 金銀錢座

辨驗金銀匠 以下書名ナキモハ明ノ會典ヨリ出ツ 金改役

事件匠 刀拵所 冠帽匠 冠烏帽子師

織匠 吳服所 弓絃匠 弦師

鞍轡匠 馬具師 鍼匠 針師

碾玉匠

玉師

印匠

印判師

墨匠

墨師

硯匠

硯師

裁縫匠

仕立物師 描金匠

蒔繪師

表背匠

表具師

金箔匠

箔師

涼衫匠

晒師

石匠

石細工師

船木匠

舟大工

桶匠

桶大工

火藥線匠

火繩師

草席匠

壘師

錠匠

挽物師

鼓匠

鼓師

練絲匠

糸師

綿匠

綿師

栽種戶

植木師

漆匠家

景苑

塗物師

筆匠

六典

筆師

火藥匠

紀效新書

焰硝方

鳥銃工

何氏兵錄

火銃工

訓蒙字會

イツ毛鐵砲師

鐵砲ノ字會典ニ見ユ

巧者

左傳

左官

鍍家

洞天清錄

印判師

楷貼匠

經國大典

表具師

釵花匠

同上

鋸師

鏡匠

同上

鏡師

櫛工

倉州史私

櫛師

佛匠

會典

像匠

法苑珠林

大佛師

瓦師

大論

瓦師

提燈籠工

水滸傳

挑燈師

鑄銅工

文獻通考

鑄物師

銅師

義楚六帖

銅細工師

捲胎匠

日本寄語

木地師 桃棗行

清明河上圖

水菓子所

蹴工

堯山堂外記

毬工

唐書

イツレモ蹴鞠師

魚主

列仙傳

魚者

同上

イツレモ肴所

僧官附錄

祖師

見漢書然要覽引寶林傳曰達磨曰明佛心宗行解相應名祖師

座主

撫言曰今釋氏取學解優贍穎拔者名座主謂一座之主見要覽

大師

唐懿宗咸通十一年賜雲顥僧徹可孚重謙四人於大師之號此為始也

僧正

以偽秦僧碧為始也至梁普通六年勅法雲為大僧正此加大字始也

國師

北齊法常齊主崇為國師此為始也

上人

增一經曰夫人處世有過能自改者名上人

禪師

善住意天子所問經曰文殊曰於一切法一行思量所謂不生若如是知得名禪師

紫衣

唐則天時賜僧朗於紫袈裟銀龜袋此賜衣之始也

