



寛政二庚戌年

學館釋菜并諸藝諸事取扱扣

口月

御禮堂方

特別  
73  
7101  
5

73  
7101  
5

學館釋菜並諸藝諸事取投扣目錄

一 聖像口配神軸物奉掛以公得并前日神尊神掃除未  
公得之事

一 神笔物神尺教之事

一 二月八月十日釋菜之神夜行神神倍物諸事取投之事并  
古學兩先生神忘日神筆托以公得之事  
紹述

一 釋菜之神神神倍物之事

一 聖像口配神倍物之事

一 講談之神神神諸席忘性之事

一 射術之神神神諸席忘性并射前之事

- 一 泂旁附泂書物目錄之事
- 一 讀書藝文術藝古定日之事
- 一 禮古定日相用以諸道具只教之事

學館釋菜諸藝諸事反投扣目錄終



學館釋菜諸藝諸事反投扣

聖像口既泂軸物奉掛以公得前泂日  
泂掃除等公得之事

至聖先師孔子

復聖顏子

宗聖曾子

述聖子思子

亞聖孟子

右画像泂掛物之軸名泂棚奉納至二月八日

丁日釋菜之節上子掛釋菜有之以前日夕方

沖場不入を沖掃除紅事共其師

沖前を沖掃除方中を沖掃除相始沖尚沖掃

除其外を師を互扱ふ事記書信を略す

沖盆物沖具殺事

一 蠲及漏塗沖三方 三獻

右を沖掃沖酒沖茶を沖掃沖用を其事

一 沖飯梳 一

一 沖汁梳 一

一 沖煮物梳 一

二汁を菓二沖汁を沖煮物に附連沖掃を沖煮物

附連沖掃は沖給に附連沖煮物を交紙に指す

一 沖給皿 一枚

一 沖燒物皿 一枚

一 沖酒蓋 一

一 沖茶碗 一

一 蠲及漏塗八足沖巻 一脚

一 黒蠲及金液金菊沖燈巻 一對

右聖像沖道具を合

一 漏塗沖三方 三獻

右を沖掃沖掃沖用を其事



一 黑端文清書卷

一

一 唐洞清獨卷

一對

外

一 清掛物竿

一

別

一 館記清一軸

一箱

右清一尺清柳束一方之至以事

右之三月八月釋菜之節清入用之清兵書卷

清洞書卷

清前之P之指者為清柳下清物之入也

右清室物之別入目錄有之

二月八月丁日釋菜之節清所行以節清信物諸事

取扱之事

一 清石物二月丁日清曆斗日長清之下清懷中物清有公

清子拭別一節清鼻紙一枚之清相子清是安八月

丁日深清帷子長清之下清子也者兩人二月丁日曆斗

日麻之下懷中物之解子是安八月丁日深帷子之麻之下

他之安也

清抽物懸清細之方清洞書卷清經部者同秋清之卷

清是安也清之清細之方清大也持清近也與人二月

丁日振紗小袖麻子八月丁日漆帷子麻子下

一 前日清湯系沖種取具合沖倍物沖獻之下書入

沖湯公席沖子息之者名前沖系方沖料理方起席是

沖軸物懸沖細方沖種物之者名系中上之方沖發

月代起前日沖月代二日月高沖倍物有之公席也

羽沖發起夕方沖發月代起若二日也也羽沖月代

起沖發等沖是武通起沖湯後沖發海起起以

夕方沖發月代起起起沖湯系沖月代沖湯後沖

發起起沖湯系沖種壹方沖掃除成中起起也

學館也其我清湯事也入至沖掃除也

聖像之沖聖代北之方也

口所之沖聖代也西之方也

聖像沖倍物后之役沖床也小之方沖聖代也

口所之沖倍物后之役沖床也西之方沖聖代也

至得之沖掃除也宗化館之沖同沖同沖湯子沖唐紙也

切至次沖地事方也沖湯教沖水沖掃除也

至沖當日沖系相照也起也過知會也

至為入右沖地事方也右沖湯系也起也

事夫沖湯也為入沖湯也自沖症也起也

沖夜具等起入也改也沖症也起也



沛性愛為入沛夜食相勝之沛愛相始右相勝  
沛禱為石二月杯勝之沛巨憐沛禱  
難日夜中沛江沛者沛休在沛南日心府沛日  
覺沛度度相勝之見合沛休度度相子本也也二月  
沛實斗月麻沛下八月沛沛惟子麻沛下北  
石啓沛休相子本也也沛休相相志沛用人是也  
沛也子沛休相勝之沛也沛也人右沛休也  
沛相也沛相勝之沛也沛也沛也沛也沛也沛也  
沛奈也沛奈也同枚右沛相不右沛相勝之沛也  
南之沛也右沛也二也月中沛沛沛也沛也沛也

沛青舍沛青也沛也押在相也沛也沛也沛也入  
溫也沛也沛也沛也二也沛也沛也沛也沛也  
口配之沛也沛也沛也沛也沛也沛也沛也沛也  
之沛也沛也沛也沛也沛也沛也沛也沛也沛也  
外沛也沛也沛也沛也沛也沛也沛也沛也沛也  
手掛沛也沛也沛也沛也沛也沛也沛也沛也沛也  
堂之沛也沛也沛也沛也沛也沛也沛也沛也沛也  
沛也沛也沛也沛也沛也沛也沛也沛也沛也沛也  
之沛也沛也沛也沛也沛也沛也沛也沛也沛也沛也  
大也沛也沛也沛也沛也沛也沛也沛也沛也沛也沛也

津通ノ前津夏士平代紅事ニテ初學級ハ津用人能  
相洛津細方津通等津久夏ニ於テ爲入公也  
釋草相傳難該相和射淋津久在ハ人殺事至  
公原平月名用津主関上津性愛ハ津久在ハ津月  
上ノ人法法席之兩人各相洛爲入ハ津久夏一統  
津久夏津通津久向江事津家包虎津平ハ  
津城ハ津見送ハ相紅也也也學級ハ此城津役所  
ハ相洛后ハ事津用人能外諸席皆丈ハ津不也  
後ハ事津城一統也後津平日通學級一統也後二月  
後紗小袖麻下八月津深帷子麻下

津前學級ハ爲入也温知合ハ津忌性也津物至ハ後法  
盤深西ハ方東ハ方也津向津忌性也津將右ハ津  
場不也也南ハ方ハ津島紙也津島ハ粘也指北ハ方  
津刀掛等者指也

一 津掛物

津抽物也津納ハ方温知合ハ此ハ津抽物也也ハ津  
物也也此城在ハ津津忌性也南ハ方ハ此ハ表  
方也向ハ津屋風也津屋金津洞也也人右ハ此ハ  
同校也此ハ津屋也ハ津屋也者同校津洞也方津  
洞堂也津物也

神神庫と破神軸物神箱は、右白木神卷は、子宗持系  
は右神卷白木は、仁之懸流は、仁之事と、神同

聖像神庫は、上神卷は、西の方と、仁少右の方と、  
上至神箱と完

聖像と奉北の方神卷は、上は、子掛南向北と、神位  
は、子定次

顔子之像と奉西の方神卷は、上は、子掛東向西と、  
神位は、子定次

曾子之像と奉東の方神卷は、上は、子掛西向東と、  
神位は、子定次

子思子之像と奉西の方神卷は、南の方と、子掛東向  
西と、神位は、子定次

孟子之像と奉東の方神卷は、南の方と、子掛西向東と、  
神位は、子定次

神神庫は、初至川邊神位は、八之神位  
聖像

仁之神庫は、右神卷は、通后至神位は、仁之神位  
神原風と、子定次

神軸物懸神箱は、方温急合は、子定次  
神軸物も、掛り候と、仁之神位は、子定次

桑田一と日事沖線に者後日枚

一 沖線述

沖線述者四人過知合の事

沖線述方と向沖線述江辰中と在東の方二枚沖線

の内入る事沖線述二沖線述方過知合の事

沖線述と立切金沖線述沖線述右沖線述方中

沖線述

聖像沖線述辰中と在東の方沖線述沖線述辰中と在東の方

沖線述一と一と内

日配沖線述辰中二枚辰中と在東の方

聖像

日配沖線述辰中二枚辰中と在東の方指金沖線述右

の方指金沖線述

一 沖線子

沖線述二人過知合の事沖線述辰中と在東の方

聖像沖線述辰中と在東の方沖線述辰中と在東の方

聖像沖線述辰中と在東の方

沖線述辰中と在東の方沖線述辰中と在東の方

沖線述辰中と在東の方沖線述辰中と在東の方

指金沖線述

一 冲前中上之事

一 冲献立

先期冲供二汁之奉冲酒冲茶冲酒之冷酒冲茶之冲拔茶之

冲酒之者冲献立持命柱入冲说冲掃屋之

冲酒之温之合冲次入口冲交在內

冲前之方と向、总性冲直冲交在外二枚打冲候風内

冲前之方と向、总性冲大小持冲直、次、总性冲酒堂方

宗化敏二、冲同冲掃屋二枚打冲屋風之方、宗化

方と向、总性冲余之冲屋之、宗化总性為入之冲見

節中、冲酒之方冲直之、宗化敏二、冲同冲掃屋外北

方冲掃屋際之、方と向、总性冲、持者之冲酒之

並南之方、总性冲振振持二、冲之冲板外之、方と

向、总性柱之事

一 冲見分

高為入、冲冲酒之、冲大少持冲酒堂、冲余之、冲伏也

冲振之、總込、冲高、高為入、冲高、冲見分、

一 冲之水

冲直之、入、冲直、冲水、冲場、冲直、冲見分

相、冲直、水、高為入、冲直、冲直、冲直、冲直

冲直、直、直、二、打、振、之、事、之、人、也

冲前、冲後、通、冲、交、在、内、見、合、冲、直、在、冲、直、之、者、

沛水相母三人之沛也南之方西之方也向見合中在  
又分之为入沛宗化敵上之沛同沛澤外之沛  
障子内之沛入沛沛位沛之位也自相也敵沛採  
之友

沛之沛復也並忌性也

一 沛信

沛前沛之也

聖像沛位西之方也為入東之方也沛向在沛中在沛子  
已兩人沛律也之沛場也之敵也人  
聖像之沛信之沛信也持也指也

沛之沛之也

聖像之沛位八之沛也之沛位也

顏子之沛位南之方也為入北之方也沛向在沛中在  
三人

顏子之沛信之沛信也持也指也

沛之沛之也

顏子之沛位八之沛也之沛位也

曾子之沛位南之方也為入北之方也沛向在沛中在  
三人

曾子之沛信之沛信也持也指也

泚前泚文在經

曾子之泚位八是泚卷之上中流泚信相陟

子思子之泚位南之方之為入北之方之泚向是泚中流  
之人

子思子之泚信之泚信之持者指之

泚前泚文在經

子思子之泚位八是泚卷之上中流泚信相陟

孟子之泚位南之方之為入北之方之泚向是泚中流  
之人

孟子之泚信之泚信之持者指之

泚前泚文在經

孟子之泚位八是泚卷之上中流泚信相陟泚信位之也

泚位本之不在也

泚酒

泚前泚文在經泚信泚信之泚之通

聖像

曰醜之泚信也為入泚中流是泚位也兩人泚信也之泚  
場不也也泚泚酒之泚順之持者指之

泚前泚文在經泚信在泚信之各泚信相陟也泚信位  
泚信位泚信也本之不在也









人尻侍性神月付同杖諸王村御目跡右海心と者  
此より事神序等神事神流し席之通右右海  
神系神之流過念と為入又神是序是也

神掛物

神抽物魚神網等過知念と也

神抽物古掛り中と神物並に也哉神是性也也

神屋同之重念初と通神相堂と人右と也

此より神事月付と神網等者同杖中と神網等

神相堂方神網等と有神物並に也哉

神神庫試置神抽物と神箱試自本神巻系持事也

崇化殿と神間

聖像神座と神屋是西の方と江少存の方と也

と至神箱と也

聖像

口所と神抽物と神順神箱と古網神網等方神相堂

又神物並に也哉

神神庫に奉祀神是性也神揚市と神屋同之重念右

相所過知念と也

神抽物古網等中と右と流し神相堂方同杖と也

神事月付と事神網等と者同杖

一 悲悅

沛家乞元沛年身元沛用人元沛因礼序身沛道  
一統沛醫師亦釋菜万端江沛沛為沛公悲悅身  
礼之沛礼為誌且又沛家乞元沛年身元沛用元  
沛道身一統沛醫師亦沛酒沛音履載之沛礼  
沛前中身右相沛沛尚朝之通沛中依之沛沛身  
沛沛沛至沛同依沛沛掛沛初堂上釋菜身為沛家  
沛若若身身其沛在物之依之沛沛沛若若身身身  
日沛沛之通沛沛初堂身身身依之相前之身

古學 紹述 两先生沛身日身身日沛沛身身

一 两先生沛身日身身日沛沛身身

先生沛掛物一袖系比教之之沛同南向之沛后北壁  
壁缘之沛身身成掛身身一袖之沛初身身身掛身釋  
菜沛同依沛掛物之沛初身身身掛身身身掛身身  
沛音盒沛音身身沛一以押右探身身身入身身釋身身  
身身之通沛障子外身身掛沛音身身身身沛沛沛沛  
音沛口洋沛沛之沛沛障子外身身掛沛沛沛沛  
沛沛之身身身身釋身身身通  
沛系沛在物三月身身掛沛沛袖麻沛沛身七月身身深  
沛帷子麻沛沛身身沛沛之身身身掛沛沛沛沛沛身身

字之向之孫記 始於己年三月志

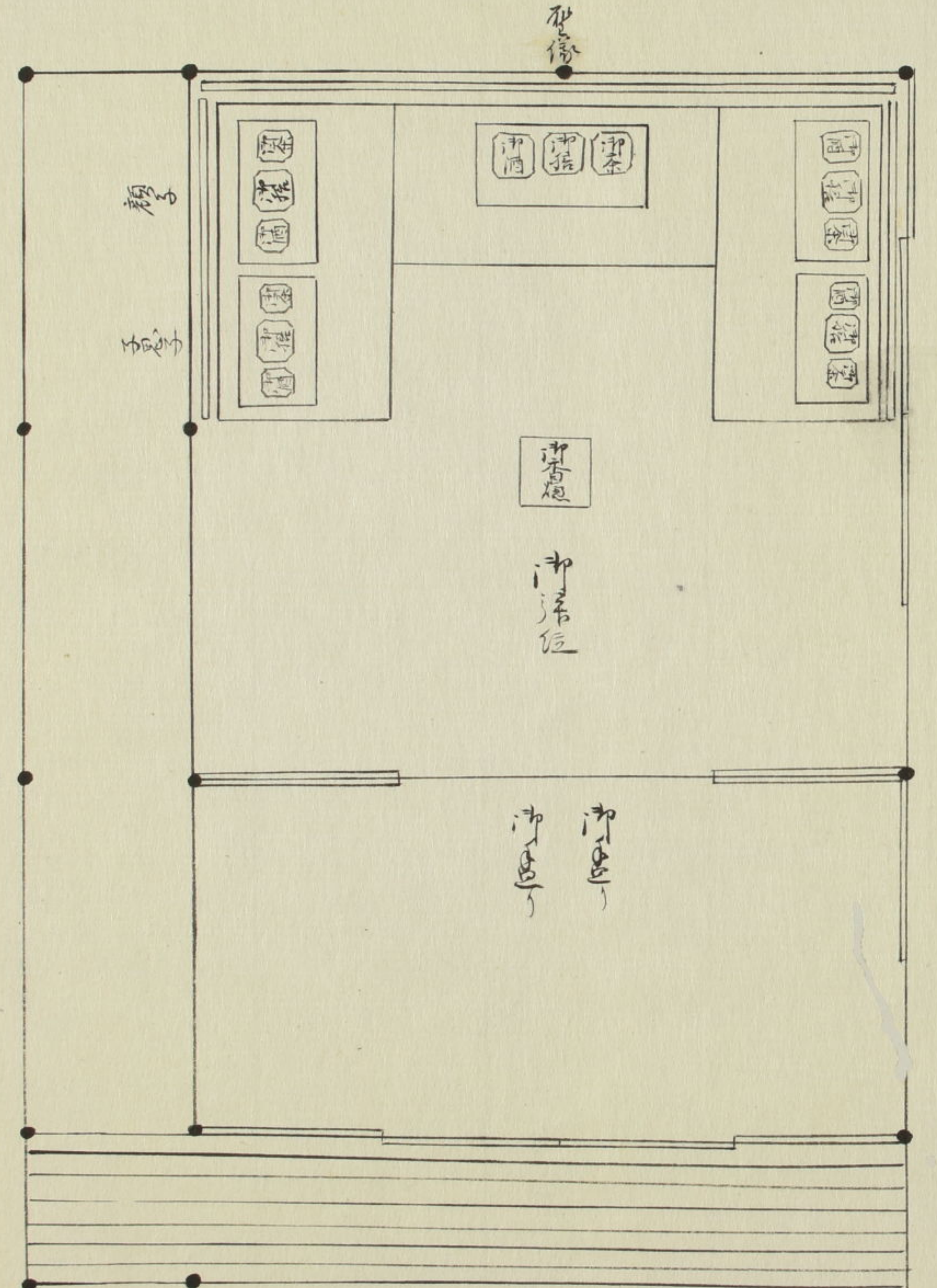
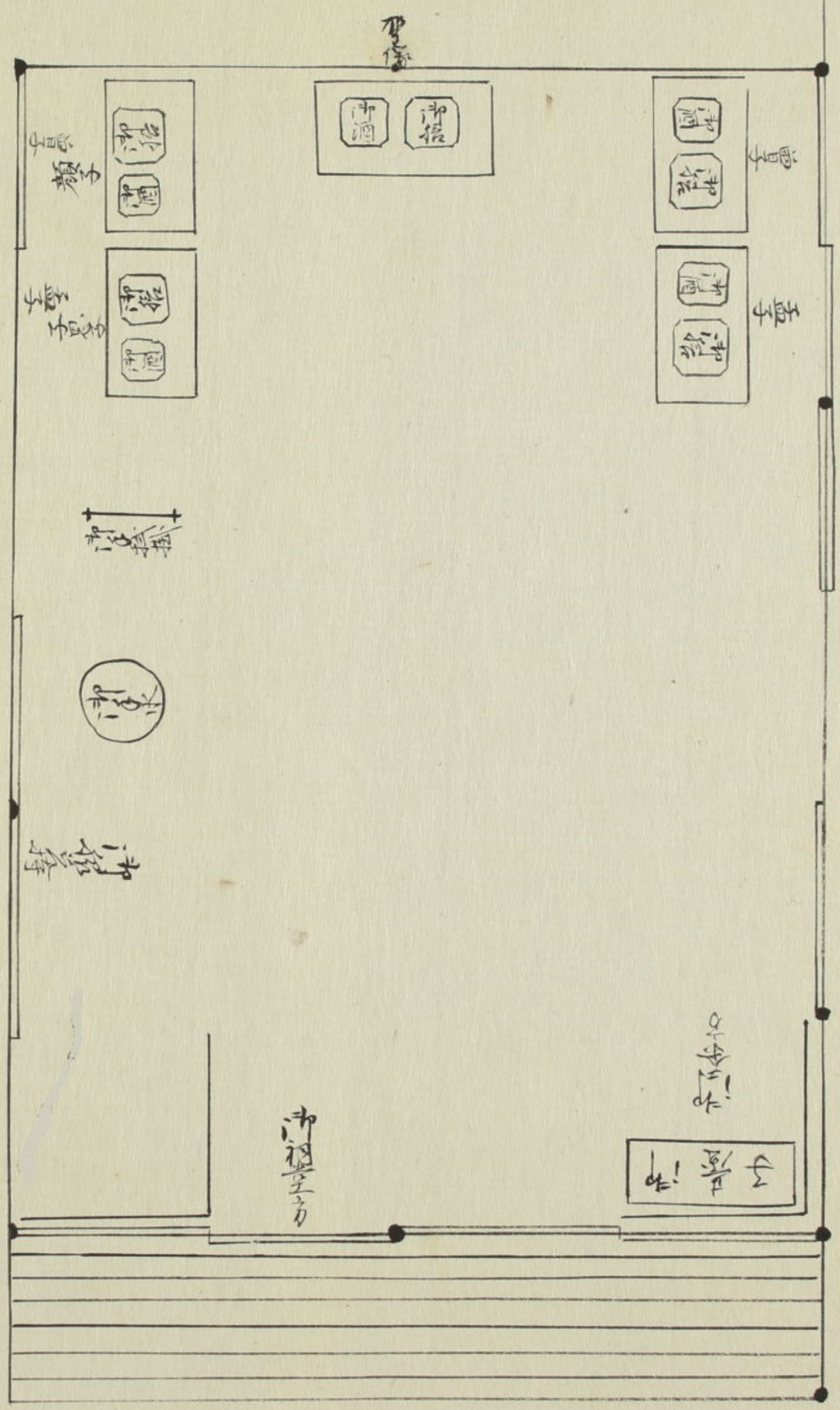
古學先生碑文始於七月志

東涯先生碑文自致言之後者續之其事古學 泮榭物

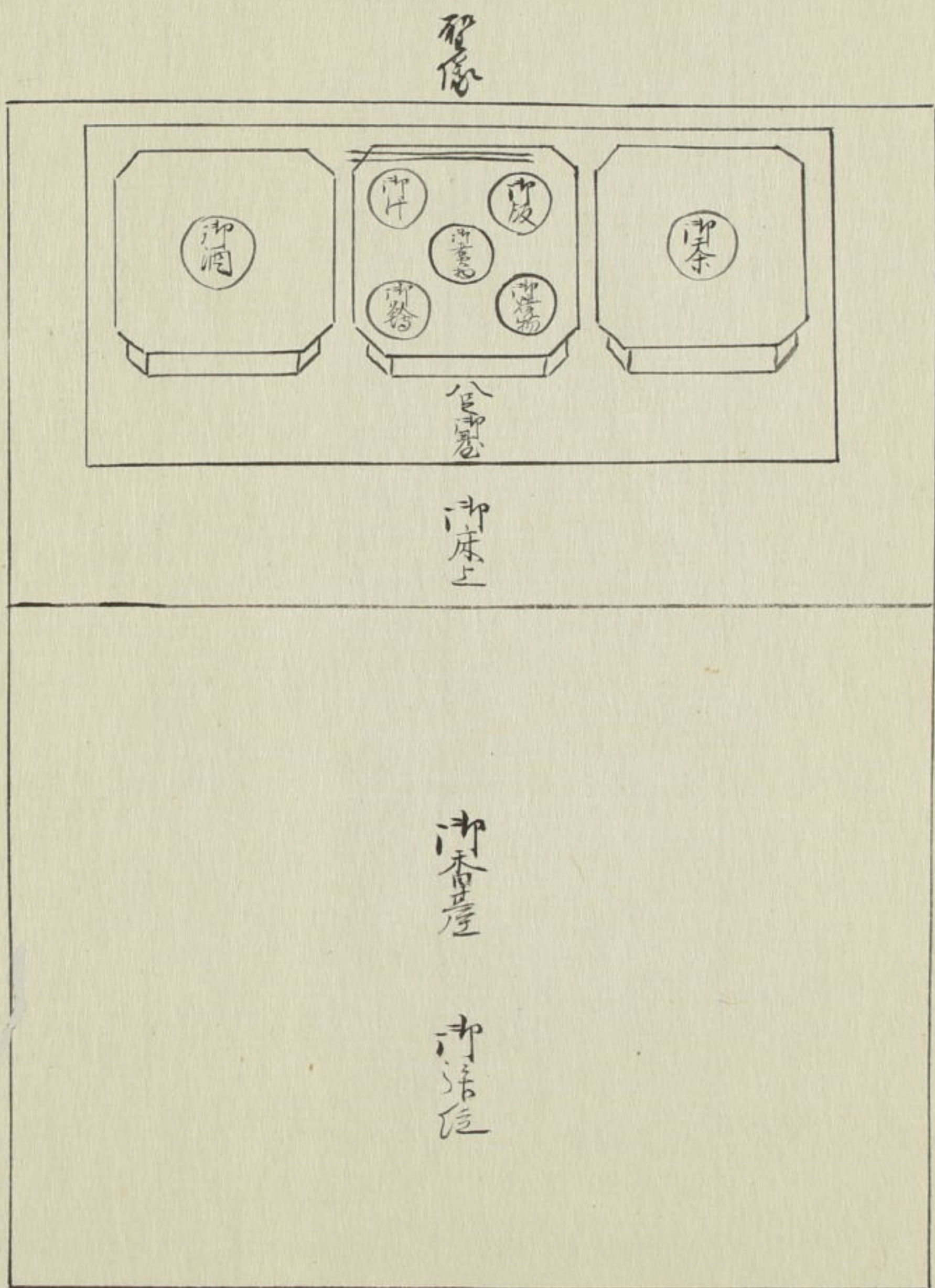
泮箱也 泮榭釋義法自致泮之志 泮榭有之者

泮榭名曰也 泮榭之志也 七月志 泮榭泮榭之志也 泮榭

釋菜之節神佛物之寫

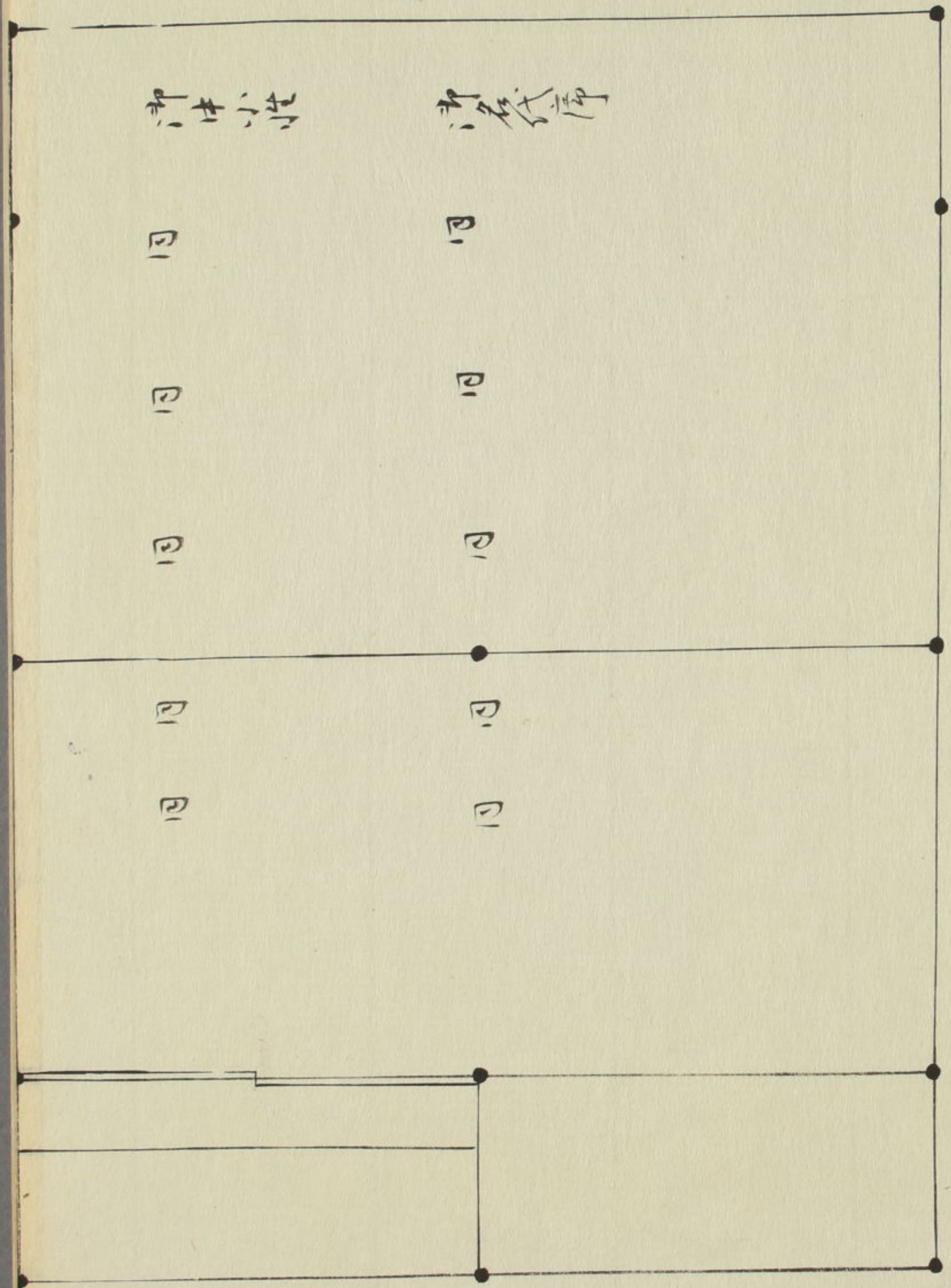


聖像口配御供物之圖



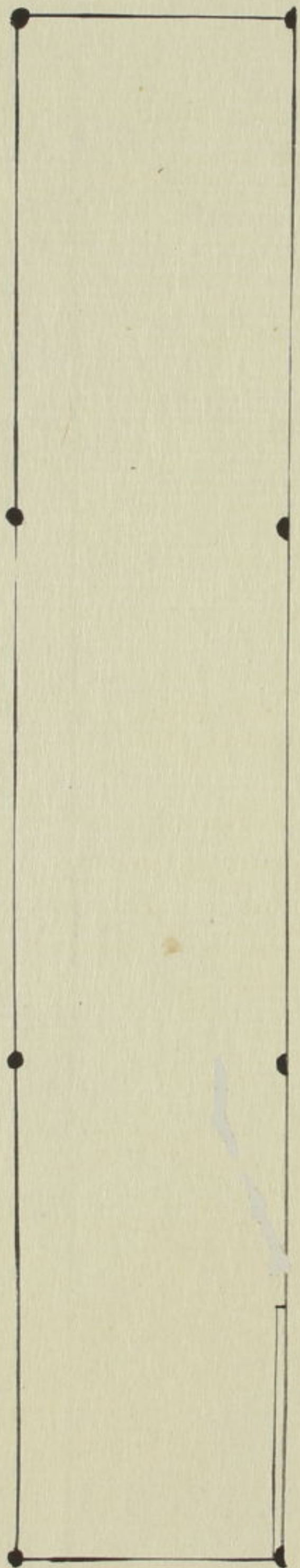
口配御供物

講談 御月御諸席忌座之場

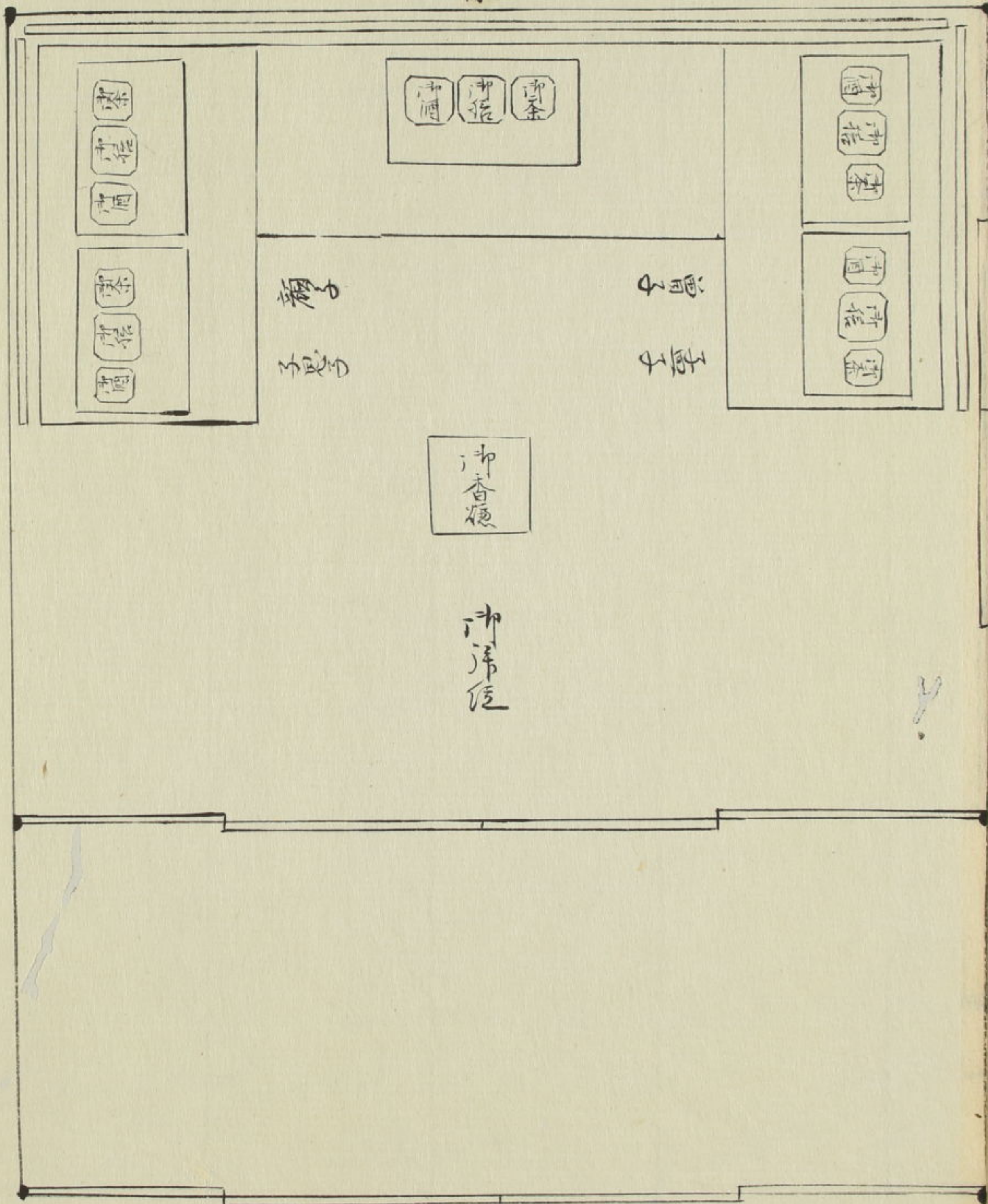


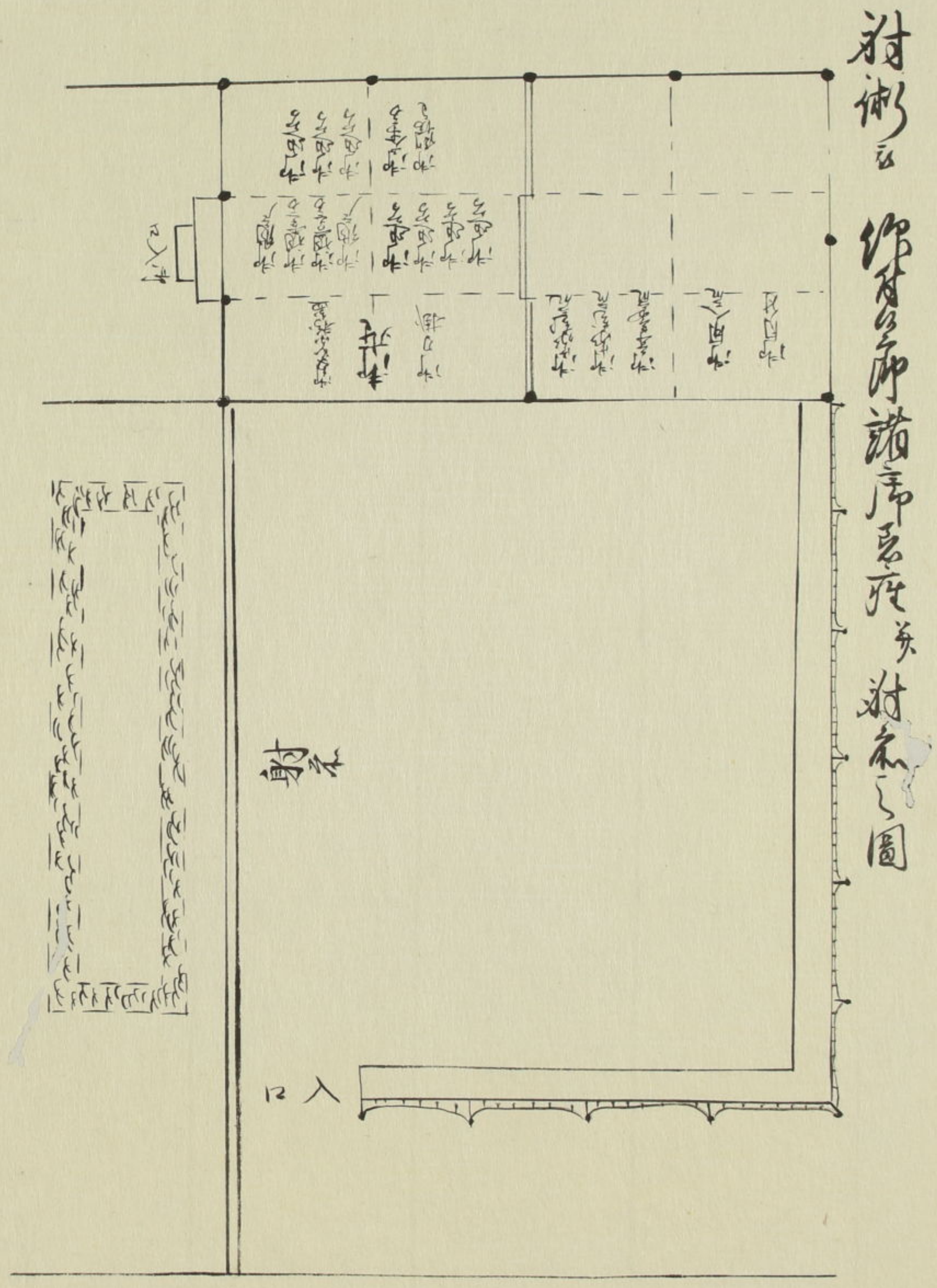
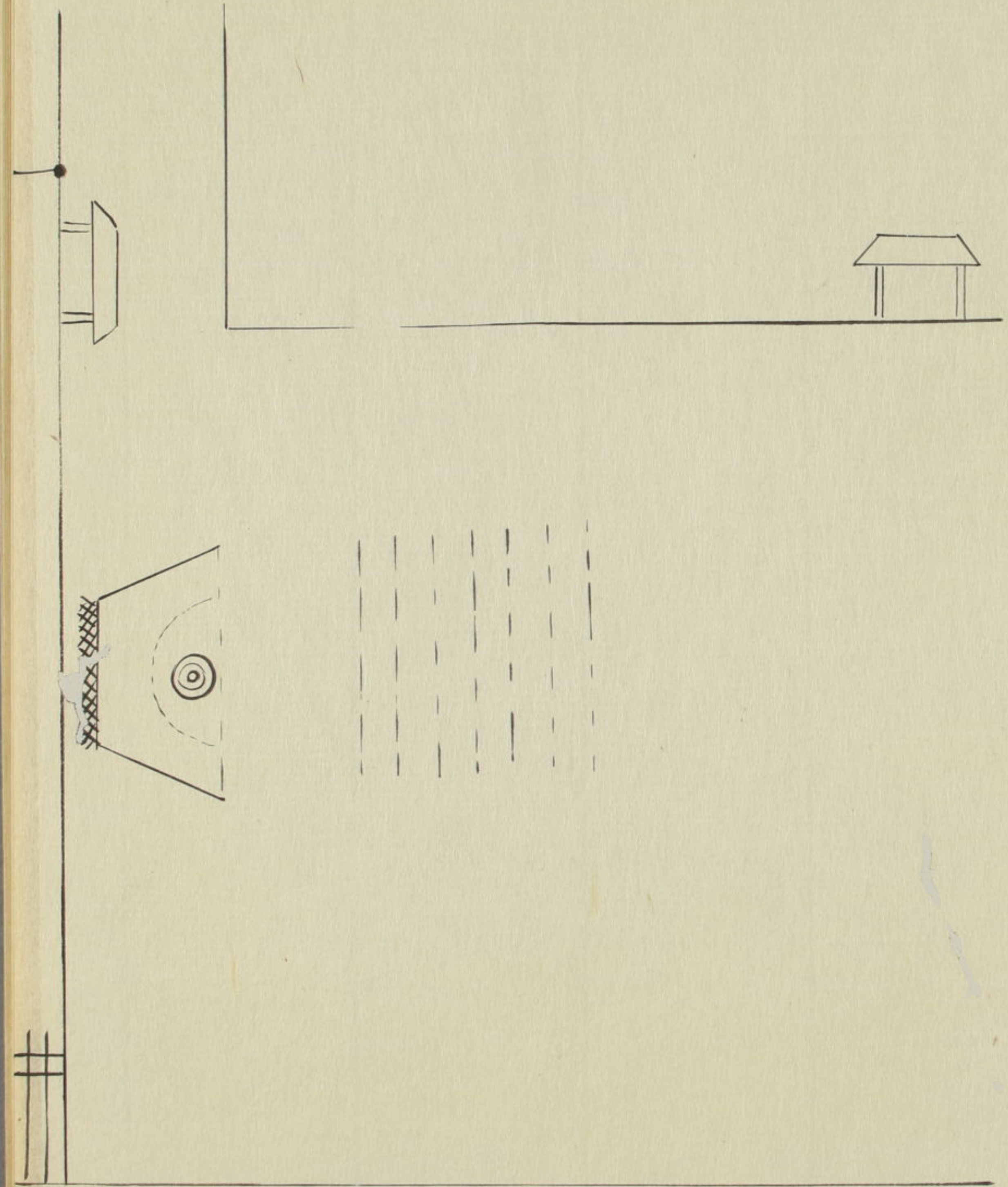






聖像





大冲书所

冲书所

冲书所

冲书附冲书物目录之事

一 历史纲目 二十册 一 春秋九氏传 十册

冲 一 国法 六册

一 孝经大全十册 墨田冲书

一 孝经二帝椒 弟野冲书

一 福居古义 四册 墨田冲书

一 孟子古义 四册 定城冲书

一 中庸发挥 一册 三井冲书

一 大学定本 一册 稻江辰冲书

高林十九号

海气石冲书

川西庄書

津村契史

弟野又書

神谷市西書

大谷仁右書

高田西書

詩經

書經

易經

春秋

禮記

小野勘書

久谷典八書

高木活右書

川西雄二書

稻垣正書

橋本和助 一圓禮

八冊

杉江浩書

竹田義九書

松本三郎書

友田東書

高木恒書 一老子經

二冊

杉江源書

高野長和

川西六右書

高木喜宗

十八史略 又冊

竹田忠誠

川村角書 一日本書記

十六冊

松本重書

竹村道仙

三枝平書

河野元達

一 儀禮

楠田玄孝

尾崎洋書

竹宮玄南

一 孟子

六竹後昌

孟子之藏

古田嘉新

一 公羊傳

寫水之知

一 穀梁傳

神曰晏之

後漢書序

久升昌后

赤後世海序

黑初德八

神會意

讀書之說 禮古定日之事

講釋

塘川流

一

論語

孟子

中庸

大學

孟子義

童子問

詩經

書經

易經

今讀

塘川流

六

春秋

禮記

九段傳

史記

國語

戰國策

漢書

弓

大內藏流

二朝

雪片流

七朝

馬

大坪古流

大坪西流

七五

本日流

御家流

落田流

寺澤流

三八

石

茶

中西流

油

一、二流

二五

寺外流

八五

澁

種田流

四九

洗泡

南齋流

四九

茶

剛河流

捕子

荒木流

又十

棒

香石流

乳切木

雜波流

繩

一甫毋

禱古連日相用諸道具以教之事

弓

三張

木刀

二組

内  
式本  
式本

一喜流  
二喜流

竹刀

式本

洗泡

三挺

拾

三挺

内  
六

三挺

三

三挺

棒

式本

繩

式本

内

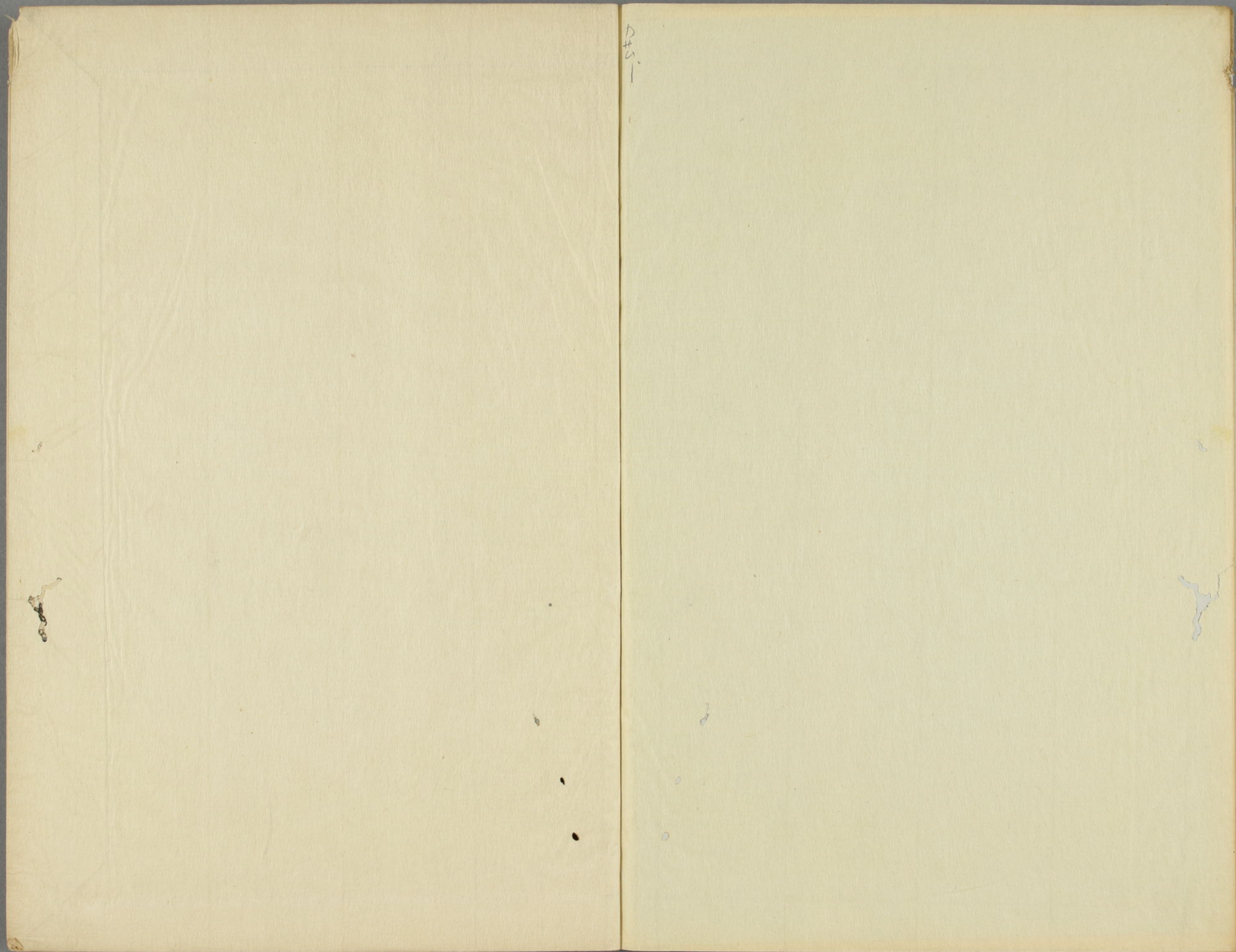
三  
三

早繩  
本繩

右之通分所借物諸事一不投向相候時  
寛政二年庚戌四月十二日在清定者也

学被釋<sub>子</sub>東<sub>美</sub>諸<sub>無</sub>諸<sub>事</sub>不<sub>投</sub>相<sub>候</sub>





D.S.

