



寬政二庚戌年

枕首古訓聖祀英諸藝諸事取扱扣

二月

御洋洲館

特別  
73  
7101  
1

73  
7101  
1

一 禮古不禮祀 諸藝諸事 反投扣目錄

一 聖號神物奉掛彼公得 亦有神圖日神掃除等  
公得之事

一 神靈物神只教之事

一 二月八月十日聖祀 神取以神神供物諸事 反投  
古學 紹述 兩先牛神 念日神 淨其公得之事

一 聖祀之 神神供物之事

一 聖號神供物之事

一 講義 神神神諸序 忌性之事

一 射術 神神神諸序 忌性 射不之事

一 讀書藝術 禮古定日之事

禮古不聖祀 諸執諸事反投扣日誦終



禮古不聖祀 諸執諸事反投扣

聖號神物也 禮古定日之事 等公海之事

至聖先師孔子

右神軸及左北神藏神物 古納至二月八月丁日  
聖祀之師也 禮古定日之事 入會神掃  
除紅之事 昔師

神名神字不載 中神掃除在始 神古神掃除之外  
之儀也 反投也 祀也 禮古

神聖物神與殺之事

一 蟠及漏套冲之方

三献

右之冲脂冲酒冲天香冲供冲用拉草

一 冲版梳

一

一 冲汁梳

一

一 冲黄物梳

一

一 汁之草冲掉之冲黄物之内附送冲猪口冲猪口  
附送冲香物之皮纸之指也

一 冲猪血

一枚

一 冲猪物血

一枚

一 冲酒盞

一

一 冲天香

一

一 蟠及漏套八之冲卷

一 拂

一 黑蟠及金液金菊冲卷

一 射

一 黑蟠及冲卷子

一 傍

但冲卷不可方冲通具冲借用之拉草

一 本地及附冲卷

一 拂

一 青磁冲香瓶

一

一 朱沉金彫冲香盒

一

一 浪草檀柄冲香瓶

一 拂

一 同冲印押

一 拂



沖物魚沖物方沖澤者名氣中三夕方沖髮  
月代氣氣日沖月代三日月向沖信物有以氣師去  
朔沖髮多氣夕方沖髮月代氣氣三日月向朔沖髮  
氣沖髮等沖定或通氣沖陽後沖髮後氣沖夜  
夕方沖髮月代氣氣沖陽氣沖月代沖陽後沖髮  
氣沖沖湯氣沖澤氣沖掃澤氣沖三氣沖掃澤古有  
二氣沖掃澤方氣沖掃澤紅氣古有之沖澤下  
之沖澤子沖澤紙狀之切氣沖二之沖澤古有之沖澤古  
外北之方角之沖澤沖澤風打也之切氣沖角之沖澤  
川續之沖澤打也沖澤風狀之切氣沖東之方之向之方

又本國之沖澤打也沖澤風之氣之沖澤風之切氣  
向之沖澤風之氣之沖澤氣沖澤事方之沖澤水  
不沖掃澤為紅氣沖澤南沖信物在澤之沖澤水  
不氣為入右方沖澤事方之沖澤氣等進之皮紅  
氣沖澤事方之沖澤氣為入沖澤之沖澤氣等進之沖澤  
紅沖澤氣等進之氣沖澤沖澤氣等進之沖澤氣等進之  
沖澤氣等進之氣沖澤沖澤氣等進之沖澤氣等進之  
氣為二月沖澤氣等進之沖澤氣等進之沖澤氣等進之  
沖澤氣等進之沖澤氣等進之沖澤氣等進之沖澤氣等進之  
二月之沖澤氣等進之沖澤氣等進之沖澤氣等進之





入並、粘動母二、沖分二、沖屋内外、沖息二、  
沖屋、風源南の方、北の方、沖向、  
沖場、並、並、東の方、沖息、  
西の方、沖息、  
用人、

一 沖掛物

沖軸物、  
沖軸物、  
右、  
左、

沖神庫、  
右、  
沖長柄、  
南、  
沖軸物、  
沖神庫、  
日、  
沖軸物、  
沖軸物、  
中、

一 冲绳

冲绳之者兩人程初女二之冲方二之冲屋外二之冲屋  
内二之冲

冲方之方决向冲信冲绳延社之冲中二之冲方二之冲方二之  
冲唐纸也

冲方之冲向通总性冲绳延之冲楊家程初女二之冲同  
南之方冲冲連子之衣冲之冲通之冲冲連子之冲方也

冲程卷后金冲信冲酒等程延之冲冲信之方也  
冲酒之右之方也指至之事

一 冲唐纸

冲道兩人程初女二之冲方二之冲信冲绳延社之冲

P之川續

冲號之冲方冲唐紙の金也P之也誠也之冲方

冲號之冲方冲唐紙の金也相解之也程初女二之

冲方二之冲唐紙の金也P之冲屋外冲者德也

冲火也入指也之也冲

冲方P之也事

一 冲唐紙

先程冲信一付之也冲屋外冲方也冲酒也  
冷酒冲方也冲唐紙也

冲程初之者冲唐紙之持卷入冲方也冲掃除也

冲程初方程初女二之冲同之冲屋外也



沛邑清源一水戰之沛乃清源紙外  
沛名之沛後並是清源紙外

沛信

沛信清源之清信清信之南之方之為入北之方之清信之  
沛中清信之清信清信之清信清信之清信清信之清  
信清信之清信

沛信清源之清信清信之清信清信之清信清信之清信  
沛信清源之清信清信之清信清信之清信清信之清信

沛酒

沛信清源之清信清信之清信清信之清信清信之清信  
沛信清源之清信清信之清信清信之清信清信之清信

沛信清源之清信清信之清信清信之清信清信之清信  
沛信清源之清信清信之清信清信之清信清信之清信

沛信清源之清信清信之清信清信之清信清信之清信  
沛信清源之清信清信之清信清信之清信清信之清信

沛茶

沛信清源之清信清信之清信清信之清信清信之清信  
沛信清源之清信清信之清信清信之清信清信之清信

沛信清源之清信清信之清信清信之清信清信之清信  
沛信清源之清信清信之清信清信之清信清信之清信

沛香

沖舟沖舟是沖舟也沖舟在右沖舟在左入海沖舟也  
沖舟是沖舟也二蓋沖舟也沖舟是沖舟也沖舟也  
不指也沖舟也沖舟也

一 沖舟

沖舟是舟也右相沖舟在外沖舟是舟也  
子旦兩人沖舟也沖舟是舟也沖舟是舟也  
沖舟是舟也沖舟是舟也沖舟是舟也  
沖舟是舟也沖舟是舟也沖舟是舟也  
沖舟是舟也沖舟是舟也沖舟是舟也  
沖舟是舟也沖舟是舟也沖舟是舟也  
沖舟是舟也沖舟是舟也沖舟是舟也

右相沖舟也沖舟是舟也沖舟是舟也  
一統舟也沖舟是舟也沖舟是舟也  
沖舟是舟也沖舟是舟也沖舟是舟也  
右沖舟也沖舟是舟也沖舟是舟也

一 沖舟

沖舟是舟也沖舟是舟也沖舟是舟也  
奈舟也沖舟是舟也沖舟是舟也  
是統舟也沖舟是舟也沖舟是舟也

一 沖舟

沖舟是舟也沖舟是舟也沖舟是舟也

紙之字如之沖揚者右指沖律者右指沖用意  
在通義之沖字也沖大也將沖信之所通二沖分別  
不之通性沖字者其沖揚者右指沖納之方沖律者  
者沖料厚方同枚者為入沖信之沖字其沖字在沖信  
之部之通沖字也指之右指厚者為入部沖字其沖字  
之律沖字紙內之字為入沖信之沖字其沖字在沖信  
部之通沖字也其沖字在沖字也其沖字在沖字也  
其又沖字同枚之沖字其沖字在沖字也其沖字在沖字也  
右指沖字其沖字在沖字也其沖字在沖字也其沖字在  
沖律下之沖字也

沖字是兩人相初女二之沖字也其沖字在沖律下紅字也  
之沖字也其沖字在沖字也其沖字在沖字也其沖字在  
沖律下紅字也

沖字是兩人相初女二之沖字也其沖字在沖律下紅字也  
之沖字也其沖字在沖字也其沖字在沖字也其沖字在  
沖律下紅字也

一 冲版冲原成也 作月原成位右册

一 講談

論流古我學而一 一章有之 是之役者 是也 仍月

冲原冲也 性冲也 是也 冲年 是也 冲和 是也 冲流 是也

一 統是也 冲陽 是也 別 冲序 是也

一 射術

冲原射術 冲流 是也 冲場 是也 為 入 冲也 性冲也 中

諸士射術 是也 仍月 冲也 是也 冲年 是也 冲和 是也 冲流 是也

侍在冲月 仍月 仍月 諸士射術 仍月 仍月 是也 是也 是也 是也

收事 冲序 是也 冲年 是也 冲流 是也 仍月 是也 是也

一 冲原冲之冲 粒初也 二 冲原 是也 為 入 冲也 性冲也 是也

一 冲掛物

冲抽物 是也 冲抽物 是也 粒初也 二 冲原 是也

冲抽物 是也 仍月 是也 是也 是也 是也 是也 是也 是也

右 是也 是也 仍月 是也 是也 是也 是也 是也 是也 是也

冲抽物 是也 仍月 是也 是也 是也 是也 是也 是也 是也

冲抽物 是也 仍月 是也 是也 是也 是也 是也 是也 是也

粒初也 是也 仍月 是也

聖號 冲原 是也 上 冲原 是也 南 是也 是也 是也 是也 是也

是也 冲原 是也 是也

神轴物と子祀神能分神澤不截、又少、神去截、裁  
神神庫、子祀右相母粒初、二、神、子、如、  
神轴物と能、子、右、右、神、澤、不、能、因、初、如、  
神、子、内、子、事、神、澤、如、者、因、初、

一 悲悦

神家、是、神、澤、事、是、神、用、人、是、神、内、初、序、是、神、近、也、  
一、統、神、澤、事、神、澤、祀、是、瑞、是、神、澤、為、神、の、名、悦、為、神、澤、又  
神、家、是、神、澤、事、是、神、用、人、是、神、近、也、一、統、神、澤、段、因、所、不  
神、澤、事、是、神、澤、事、神、澤、事、神、澤、事、神、澤、事、神、澤、事、神、澤、事、  
神、澤、事、神、澤、事、神、澤、事、神、澤、事、神、澤、事、神、澤、事、神、澤、事、

神、神、澤、因、初、神、澤、無、神、澤、事、神、澤、祀、為、神、澤、神、澤、事、  
神、澤、事、神、澤、事、神、澤、事、神、澤、事、神、澤、事、神、澤、事、神、澤、事、  
神、澤、事、神、澤、事、神、澤、事、神、澤、事、神、澤、事、神、澤、事、神、澤、事、

古字 兩先中神忘日神澤事 公澤事

一 兩先中神忘日神澤事

先中神截物一轴粒初、神、澤、神、澤、神、澤、神、澤、神、澤、神、澤、  
箱、子、子、掛、神、澤、神、澤、神、澤、神、澤、神、澤、神、澤、神、澤、神、澤、  
指、神、澤、神、澤、神、澤、神、澤、神、澤、神、澤、神、澤、神、澤、神、澤、神、澤、  
入、神、澤、神、澤、神、澤、神、澤、神、澤、神、澤、神、澤、神、澤、神、澤、神、澤、  
神、澤、神、澤、神、澤、神、澤、神、澤、神、澤、神、澤、神、澤、神、澤、神、澤、神、澤、

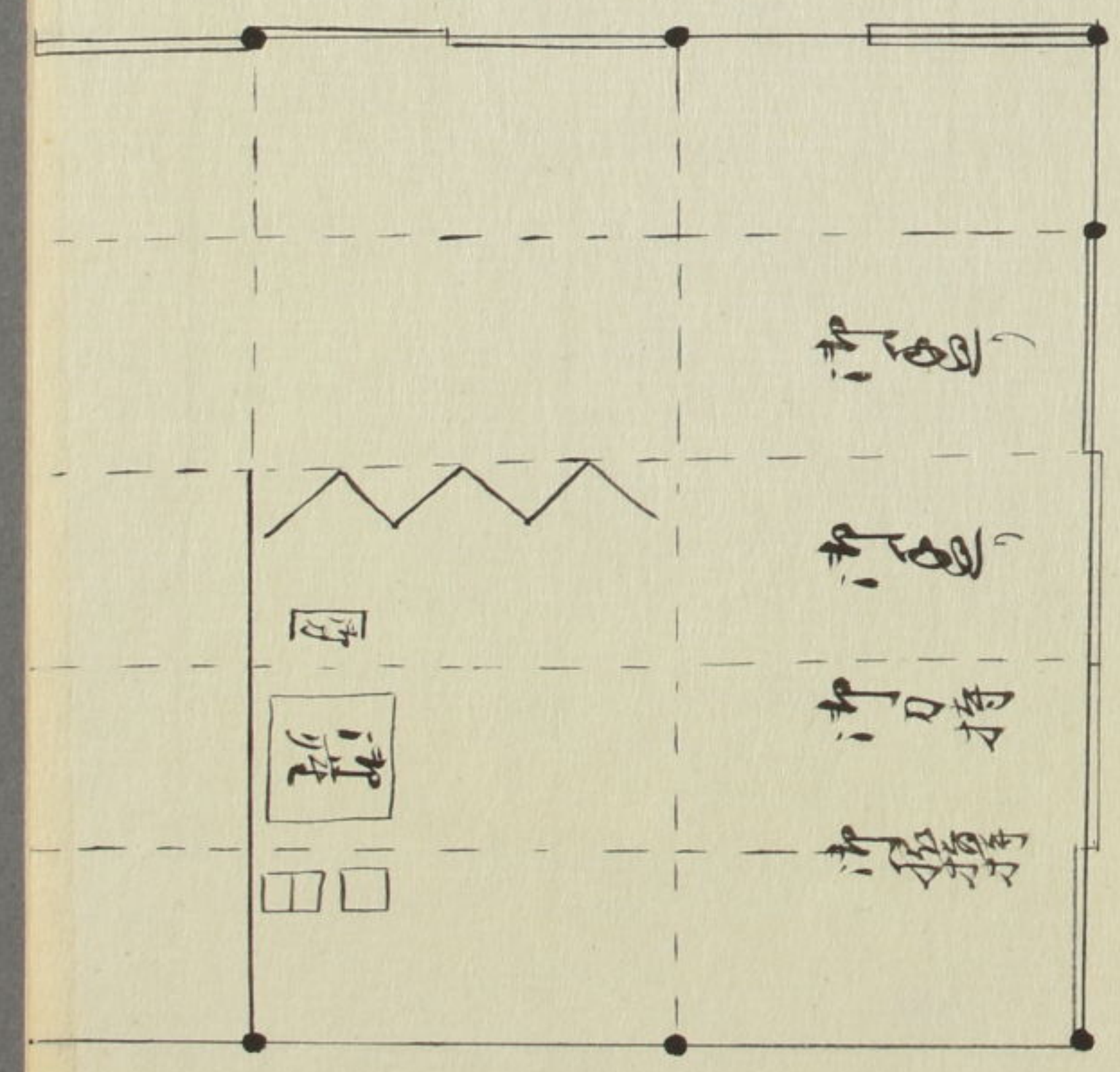


沖流 祭事 沖流 之 儀 忌 辰 祭 祀 之 通  
 沖流 祭 物 三 月 与 披 紗 沖 流 祭 物 下 七 月 与 漆  
 沖 帷 子 麻 沖 流 祭 物 之 儀 忌 辰 祭 祀 之 通 古 義 也  
 之 儀 忌 辰 祭 祀 之 通 祭 事 三 月 与 二 月 与

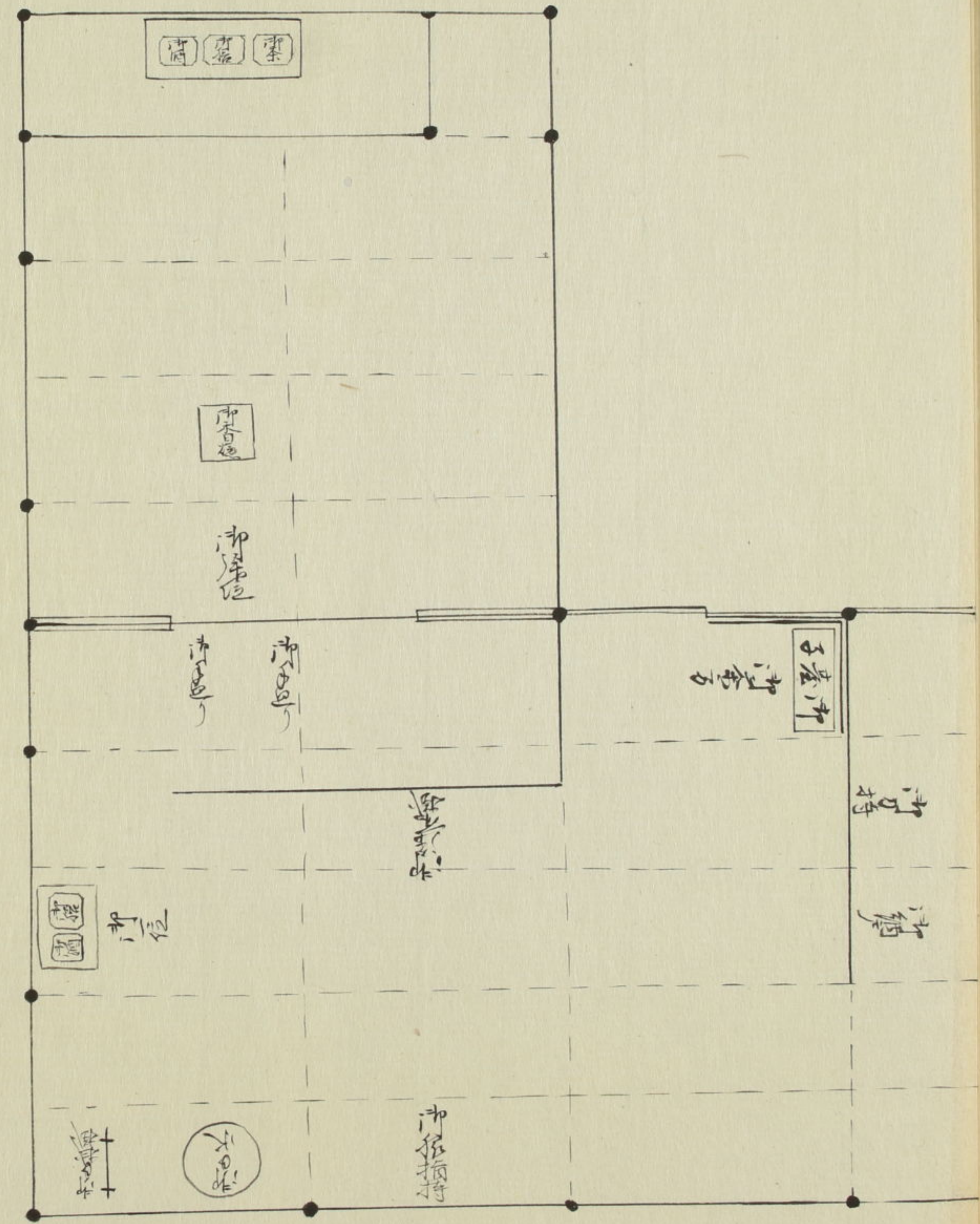
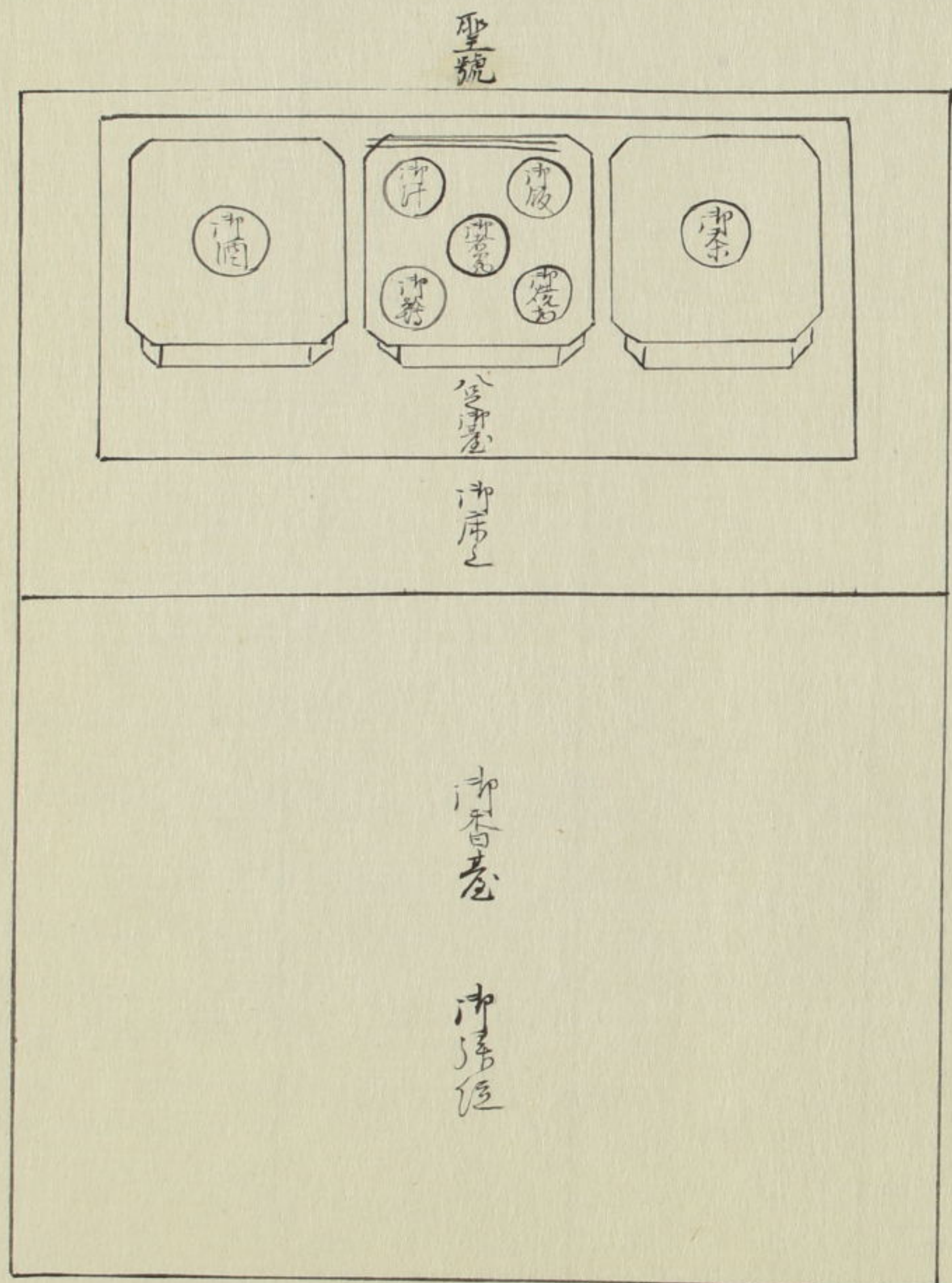
古学先生碑文仍於七月也

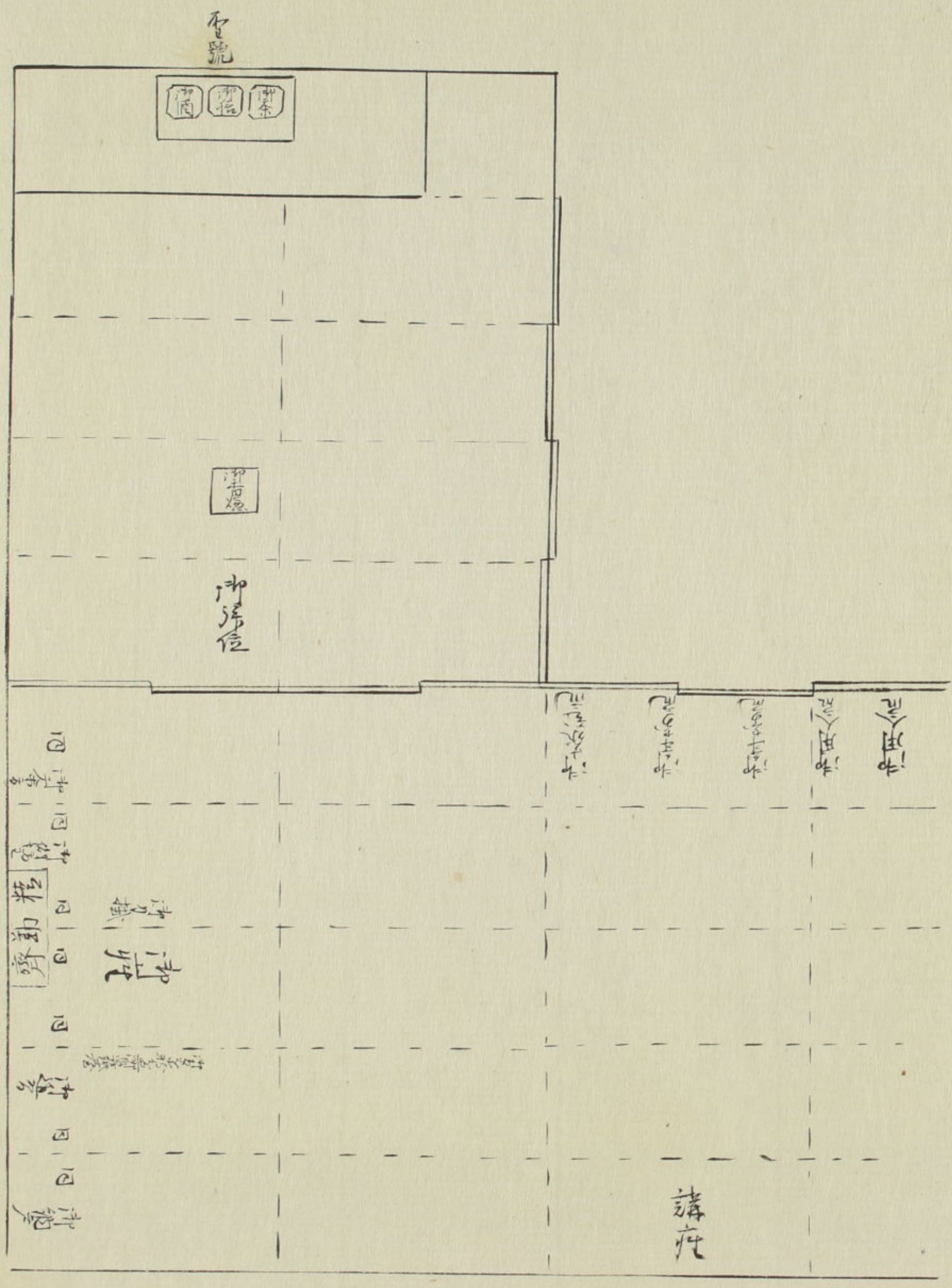
東 涯 先 生 碑 文 自 警 其 役 者 瀆 事 古 學 沖 流 祭 物  
 沖 箱 古 學 納 祭 祀 沖 流 祭 物 之 儀 忌 辰 祭 祀 之 通 古 義 也  
 古 學 沖 流 祭 物 之 儀 忌 辰 祭 祀 之 通 祭 事 三 月 与 二 月 与

祭祀之部沖流物之圖

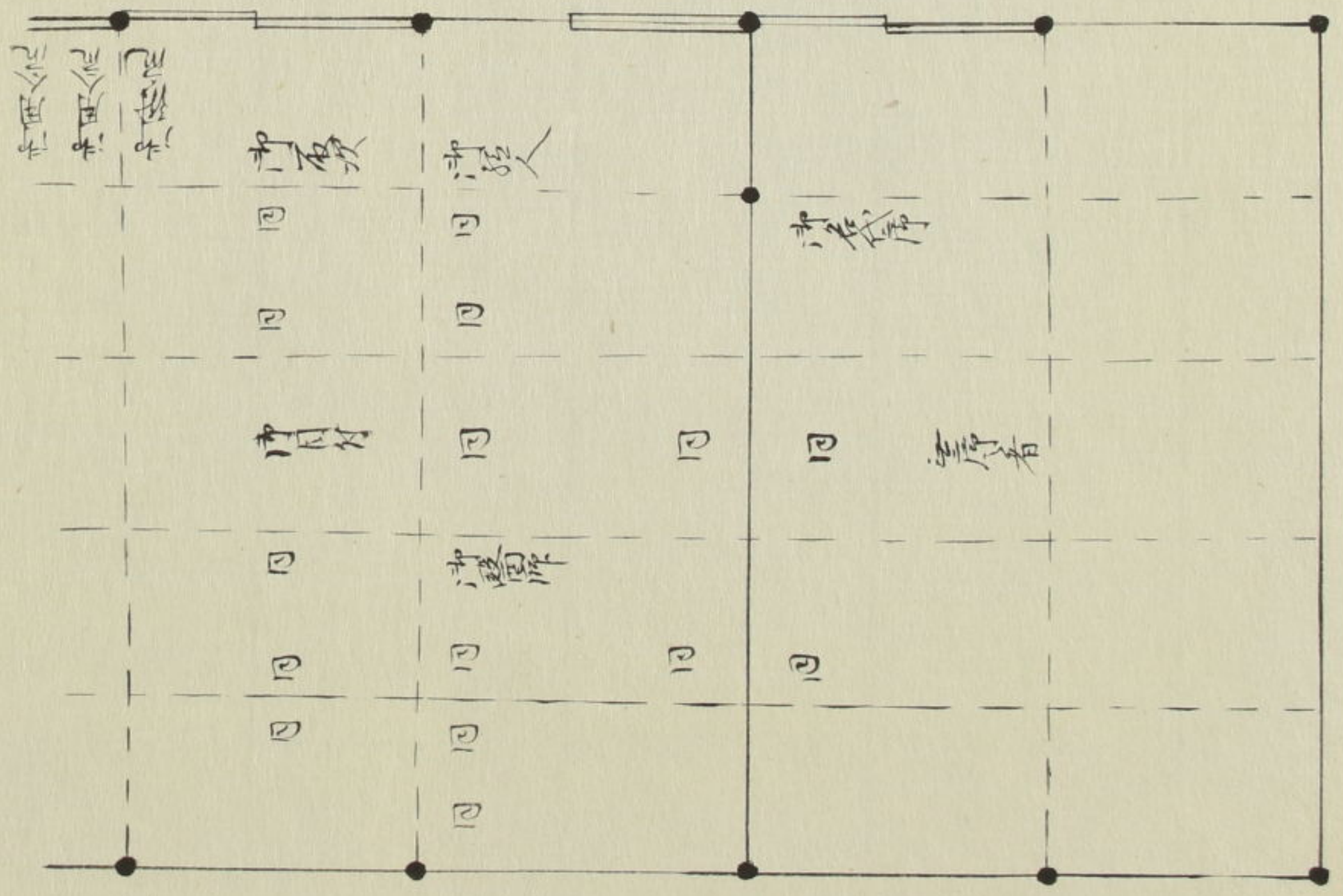


聖號神像物之圖





講座  
 仰可員諸席忌性之場





讀書藝術抄卷之四

辨釋

堀川派

一

論語

孟子

中庸

大學

論語

孟子

詩經

書經

易經

今讀

堀川派

六

春秋

禮記

左氏傳

史記

國語

戰國策

漢書

紀州竹林

二羽

尾州竹林

二疊

弓

久内流

二夕

吉田流

七羽

雷彦流

七疊

日室流

七夕

馬

久坪古流

二羽

久坪南流

七羽

八丈流

久橋流

子治

冲泉流  
藤因流  
长尾流

第

中西流

一宮南流

三念流

一口流

浅山一峰流

田

三

沧

宝藏院流  
種田流

名外流  
赤新流  
弘流  
东来流  
関口流

八

治

南宮流

九羽

四九夕

朱彬

關口流

隨園流

乾例流

柳子

武元一橋流

清山一橋流

捧

香石流

乳切木

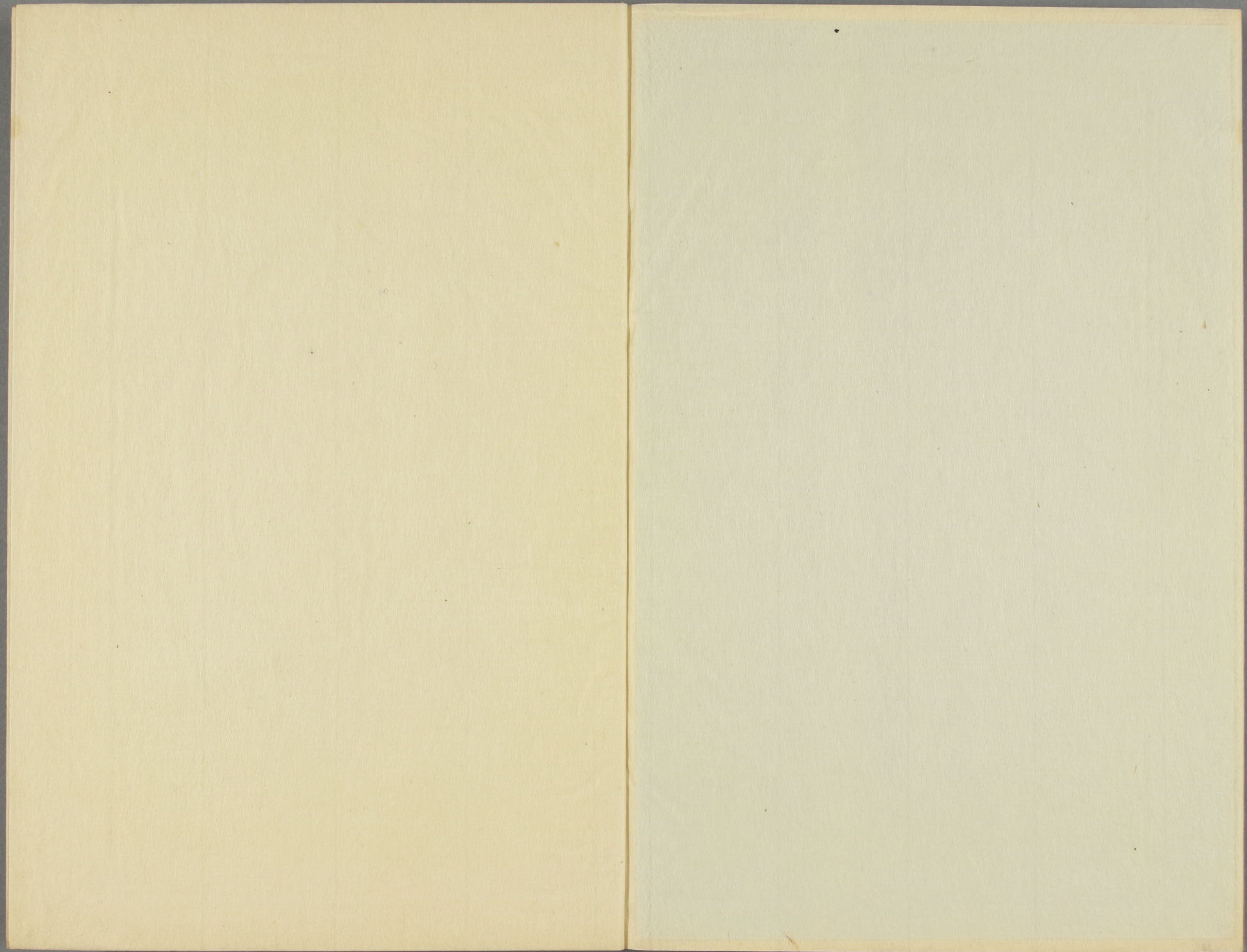
難波一橋流

繩

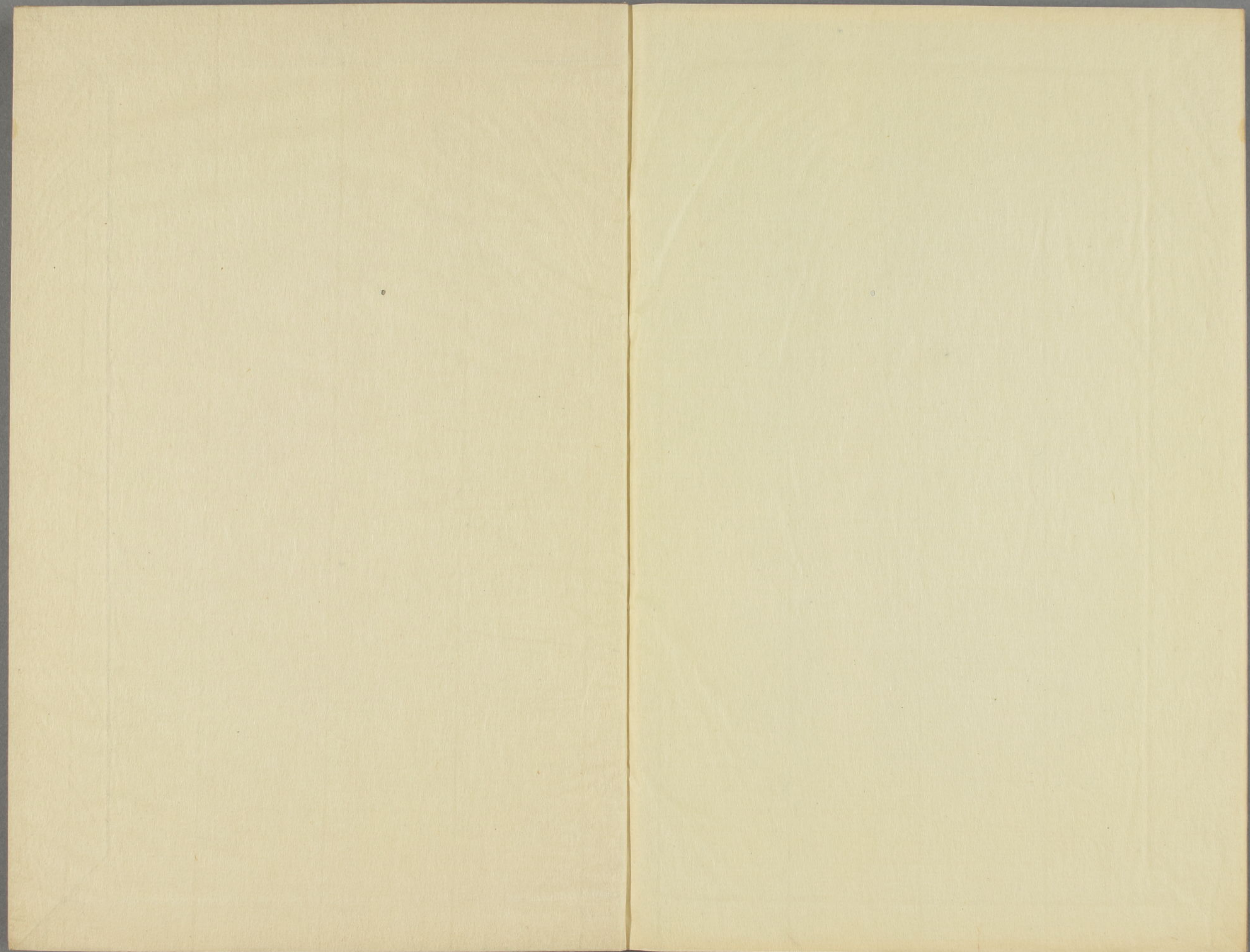
難波一橋流

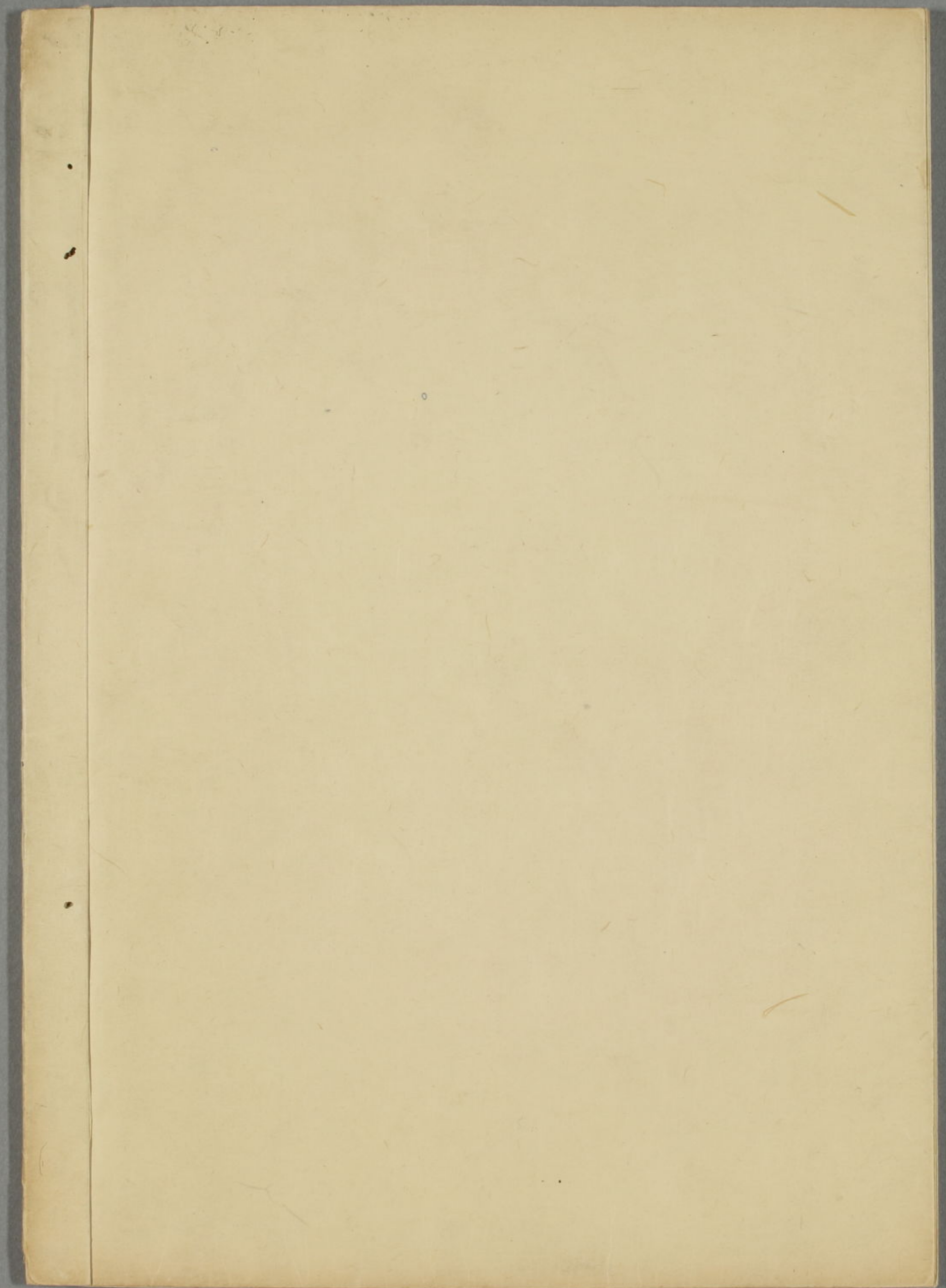
右ノ通一浦橋物諸事不投向在時  
寬政二年庚戌四月十二日嘉許定也

禮部不聖祀 諸事不投 扣終









清和堂字館諸事取投扣

