



書札傳

信家  
名  
一  
行

73
7072
4



73  
7072  
4

書札

信  
書中



僧如清字宗瑞德化寺身

一筆能之任作

尊礼

林身任作

一筆致之任作

尊礼

书致林身

一筆致之任作

尊礼

致物身

一筆令之任作

尊礼

令物身

一筆之任作

尊礼

身之任作

一筆之任作

尊礼

之之任作

一筆之任作

尊礼

之之任作

又辨進羽獸物色 人辨經不辨一

上 大株上南禪寺

系上何衣圖下

勝政

松尾信濃守

前寺也 又依事寺号也 又辨号二公在之深下

中 下 相号三深在元

信念中

德政

松尾信濃守

後書八公在首在深圖下 又書公首在深圖下

下 下 書后了抄下

清政

松尾信濃守

又書公在首在深圖下

右之通德德也 札真形多也 人亦後用下  
請宗何也 因布之 札深也 其多也 深也 斗  
深之 深進守 深也 雜之 深也 下 深之 深  
之 信也 深也 深也 深也 深也 深也

一 請宗上所之夏

誠恐誠增敬白

誠增敬白

恐增敬白

恐增敬白

恐增敬白

恐增敬白

恐增敬白

恐增敬白

布宣殿白

多海取之

多之海之

以之

多之

官資

右の心持を以て侍人の御之者に是れ一員也  
勿論なり

一 天台真言の脇侍之法身

系清見法中 御同宿法中 法中

法向名中

法近也

法中

首座下

聖業下座下

一 禅宗の之法身

系侍衣周下

衣御侍者御座

侍衣周中

侍衣法中

衣御座下

侍衣御座下

侍衣下

抄下

足下

一 浄土宗の之法身

系侍者法中

御同宿法中 御同宿中

子席下

知席下

玉席下

圖下

席下

枱下

一儀宗之夏

知華法中汝法中 卷席下又案

一耐守之法

一卷法長何法法第也何何法之二十一字也  
二卷法經何法法又二卷之一卷之也

御同右法中 請阿法中 遊方屏

玉席下

玉席下

一月蓮花之法

法同右中玉席下

玉席下

玉席下

從信部由之取同本也

一親寫馬坑

法同右中

玉席下

玉席下

席下

枱下

法何之自法第生此人插之用个

披蓋法之白編事也

一 返礼振付之法

大祿法南禅寺

各尊公

勝光

松尾信深守

又祿法南禅寺

又高剛 貴公言 法報 回言 回後 回報

回象 回執 回返 回返

是又身以系 紅絲 之 之 一

一 正礼書留之法

猶胡多類之時 候 若類 而祿 而正

而得 而法 而云 而 之 均 高 意 比

此乃宛所予早 是身以系用 一 大形信 爲 固之 和 投 法 由 爲 公 及 礼 信 爲 同 事 之

一 正長老公信之事

建長寺住持職之 友者 早守之 例 之

改衣之法 出 件

系号月日 海 判

建長寺長老 志 卷

在皇中子國家 公治之支

# 一十制西書 公治之支

等持寺住持藏之支

但先例可被執事者也

仍出件

年書 月日詳到

## 橋川西書

右折紙二卷より二紙を利

# 一寺社領同種之支

當院領越後國頸城郡河村之同領百石事

為祈禱料所寄附也今之收納之件

又令 仍出件也

平号 月日 判能

何寺 何院

在者也之時之折紙也今之收納也

御宿の神領 親言堂領 越後國河村之同領百石事



此先親令寄附是余之相通  
之由也  
是也

年号月日  
列形  
是京

御宿  
御宿  
院号  
寺号

一私領之時之事

候又配之内由是接合寄附此全  
之由也

收納之時  
又仍存也

名子官  
官名判

年号月日

何寺法房

為元父佛餉料部有之及令寄附之沈

全之由是收納者明是之執仍也等不

可有物也  
仍存

年号月日

名子官  
官名判

何和島  
又何寺

從時起行百の積合寄附之由是法也

考其接合賜益之由是或百の寄附之

沈日今後是也  
之由也

年号内月御所

福会  
光德寺

石部之村御所

宿所寄進百石  
指心於之或百石也金可有也收納永年  
相遇之世也

年号内月御所

寺号

又寺之御所

高寺寺院  
五明之所之寄附之院者  
後而也也令相寄之者  
急病之世也

寺号

宝名到

寺号  
御所

余依也寺之御所  
寺之御所

者亡父通德院佛物料  
院者每有御所牌

石之相違

年号

名号

宝号

雲光院

細布

奉書置

佛舍利

一又一粒

右為父母菩提寺寄進之院全可被

抽法信之世也

年号

名号

宝号

宝号

常行院

真言宗

一 東寺

長者

仁智寺御室下云宮

大覺寺山差我石宮

勸修寺山科有清

三寶院醍醐有坊

天台宗

一 比叡山

座

圓融院

仁智門大覺門三寶門勸修門けりの内戒

高野山被捕之近年の院家被捕之由仁門院

一 三井寺

長

仁智門大覺門三寶門勸修門けりの内戒高野山被捕之

是の敷の門跡云



け方の仁孫依一...  
あまのりくみ...  
茶湯坊...  
一

一 仁孫依一

上 何新公...  
又玉座下...  
又何新公...

下 何新公...  
又何新公...

下 何新公...

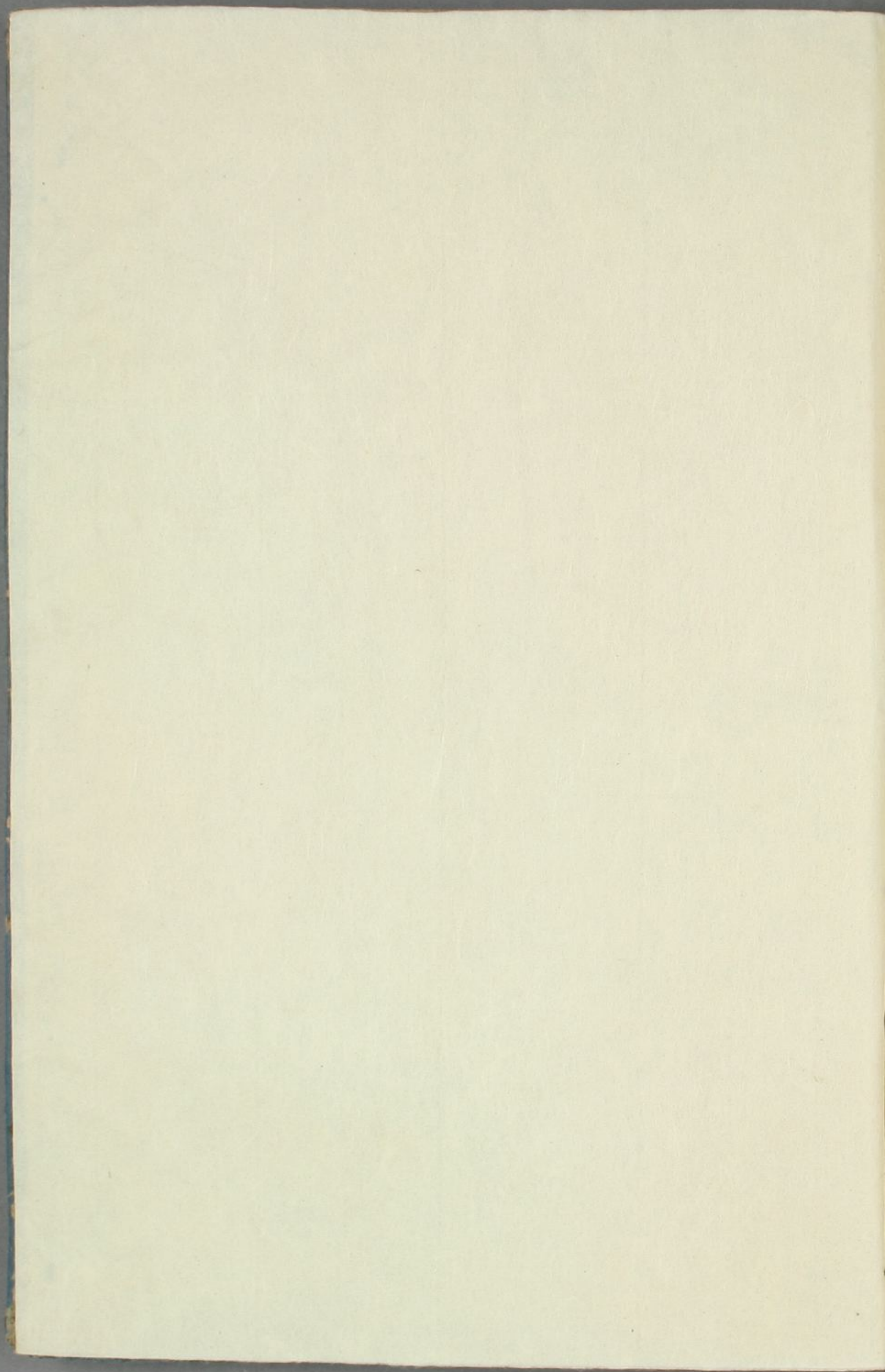
右の道...  
あまのりくみ...  
一

一 仁孫依一

何新公...

何新公...

あまのりくみ...  
何新公...



*[Faint, illegible handwriting in cursive script, possibly bleed-through from the reverse side of the page.]*

