



調度の巻



特別
3
6915
27





小瓦

掉七尺五寸又八分

連綿三寸六分

二尺五寸五分

又五尺三寸六分

長廿五寸
橫五尺二寸



有寸以分

四角同共而可取徑

掉

一儿帳

將衣束口結在之



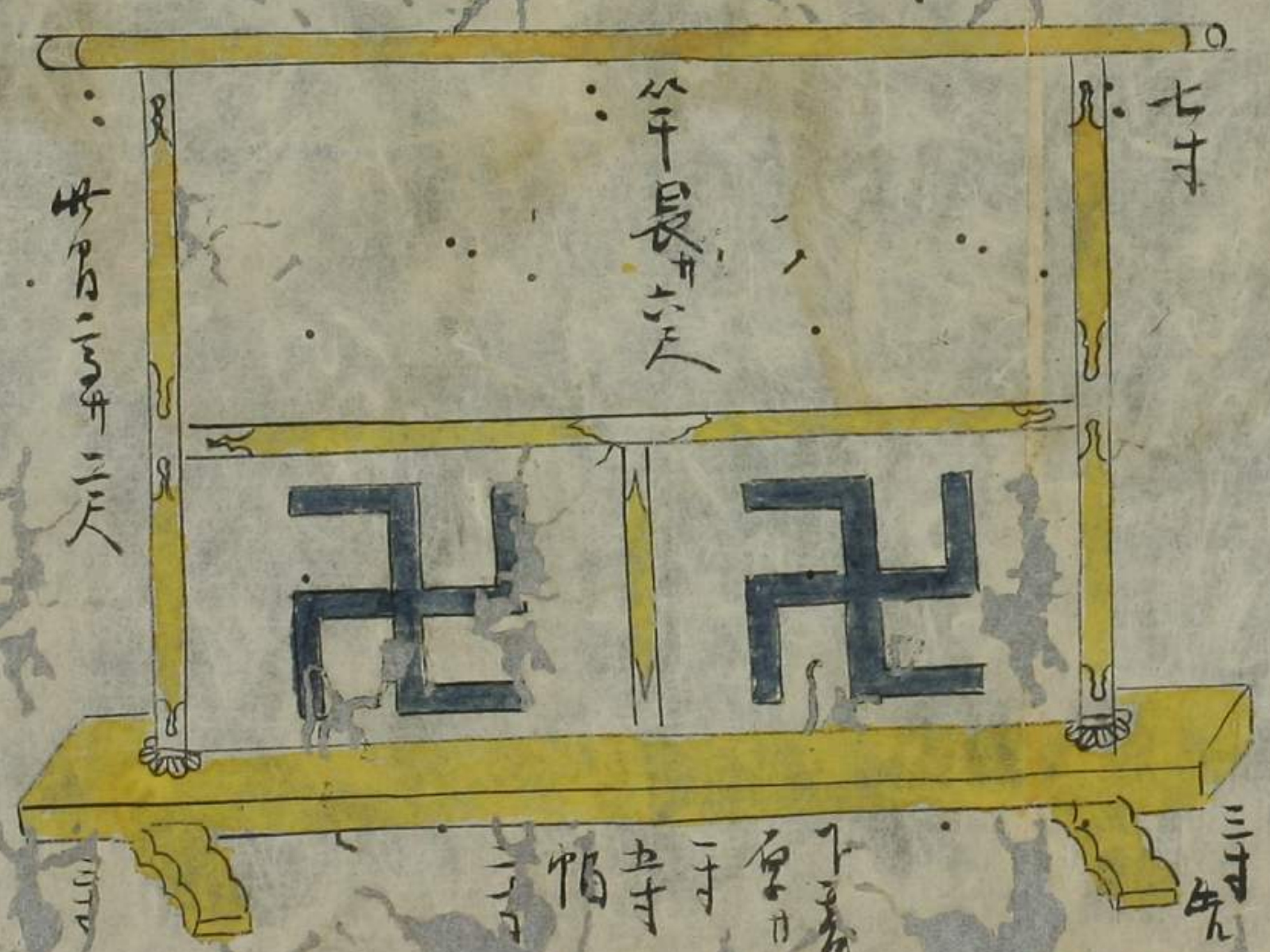
一 儿帳

将衣束口缚在之



一 原亮

但
徑リ等分
長
廣
五寸



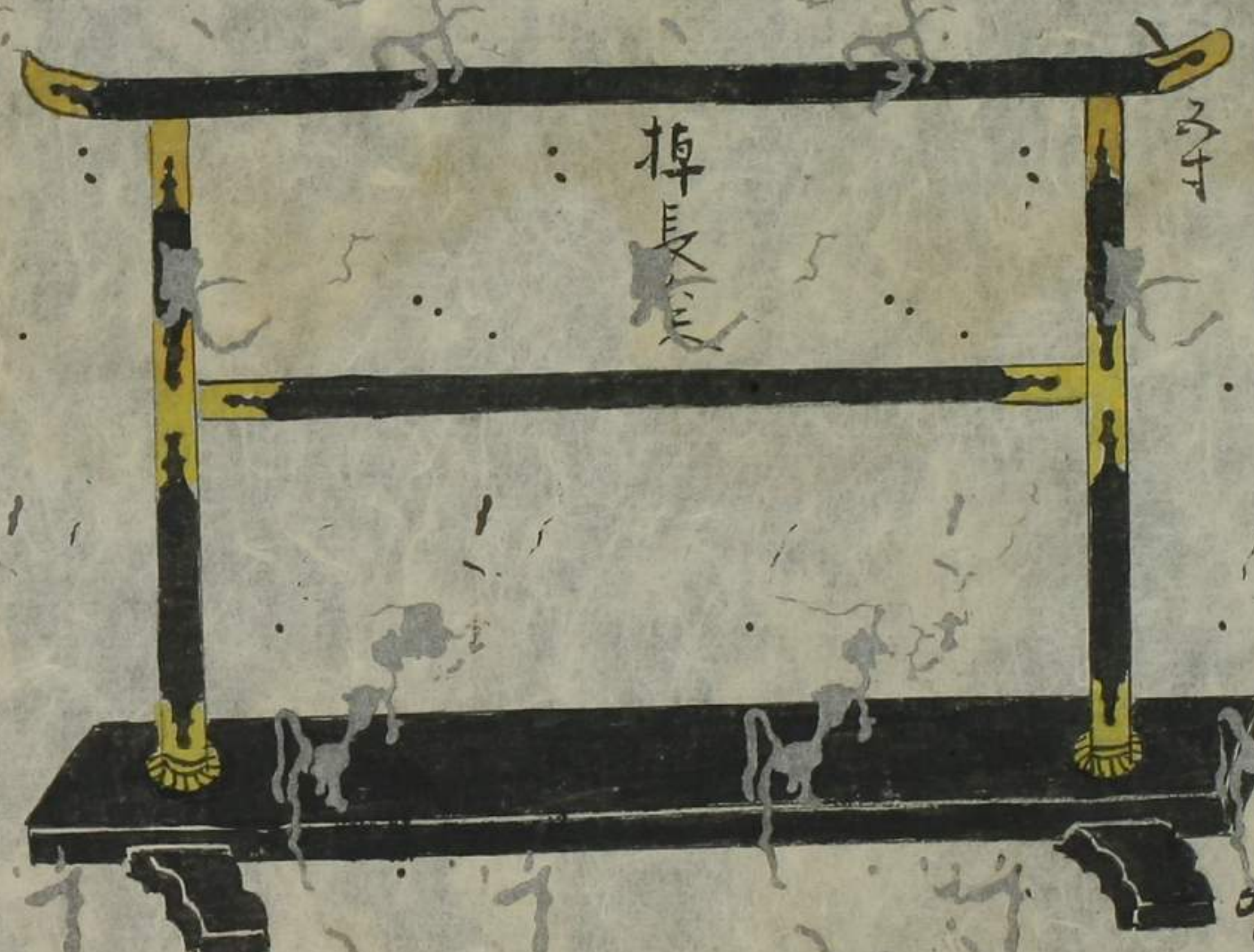
一 衣桁

世乃三寸三寸

一衣桁

高五尺

長七尺八寸
廣五寸



三寸

棹長三

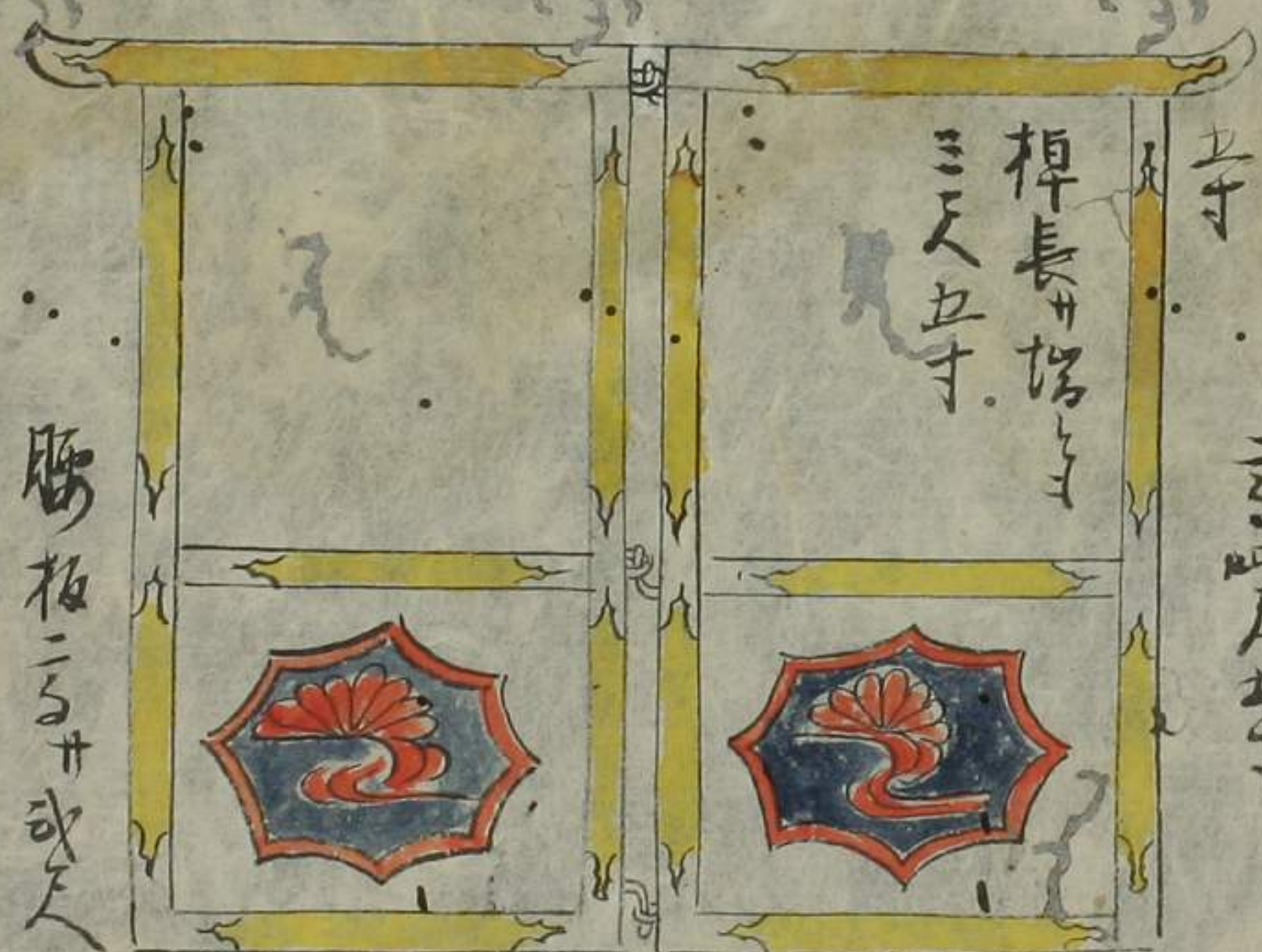
三寸

一箒拭

五寸

高四尺五寸

棹長廿四寸
三尺五寸



腰板三尺五寸

三
色

一匙篋



三寸五分
高三寸八分

長四寸
長二尺一寸
板三寸五分

一 鬘髮篋

言四寸
長一尺一寸
横三寸五分



一 袂柳の髪支つゝのえを引
をんほのそく借ひ明くはあ
るう扇風一ぬ八十二段ハ七段
かく扇

世圖半改分の髪支つゝ

トヒント云



一 紙皮箱

ナニハ時
七ハ時

一 紙皮箱 カッパ

十二寸時

長三寸

廣九寸

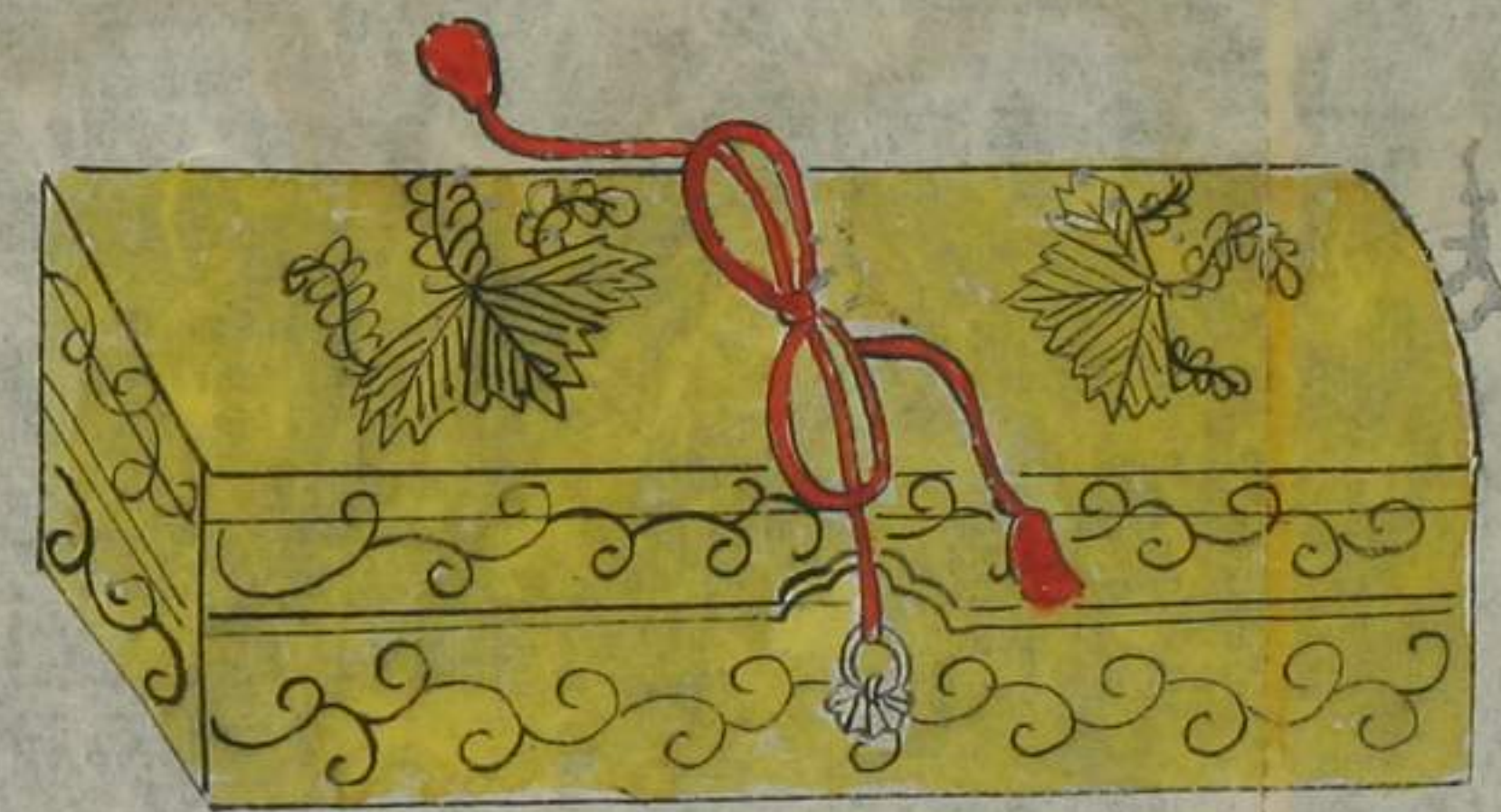
三寸

七寸八分

長三寸

七寸

三寸



何馬
箱板入

一 小神棚

長三寸六分

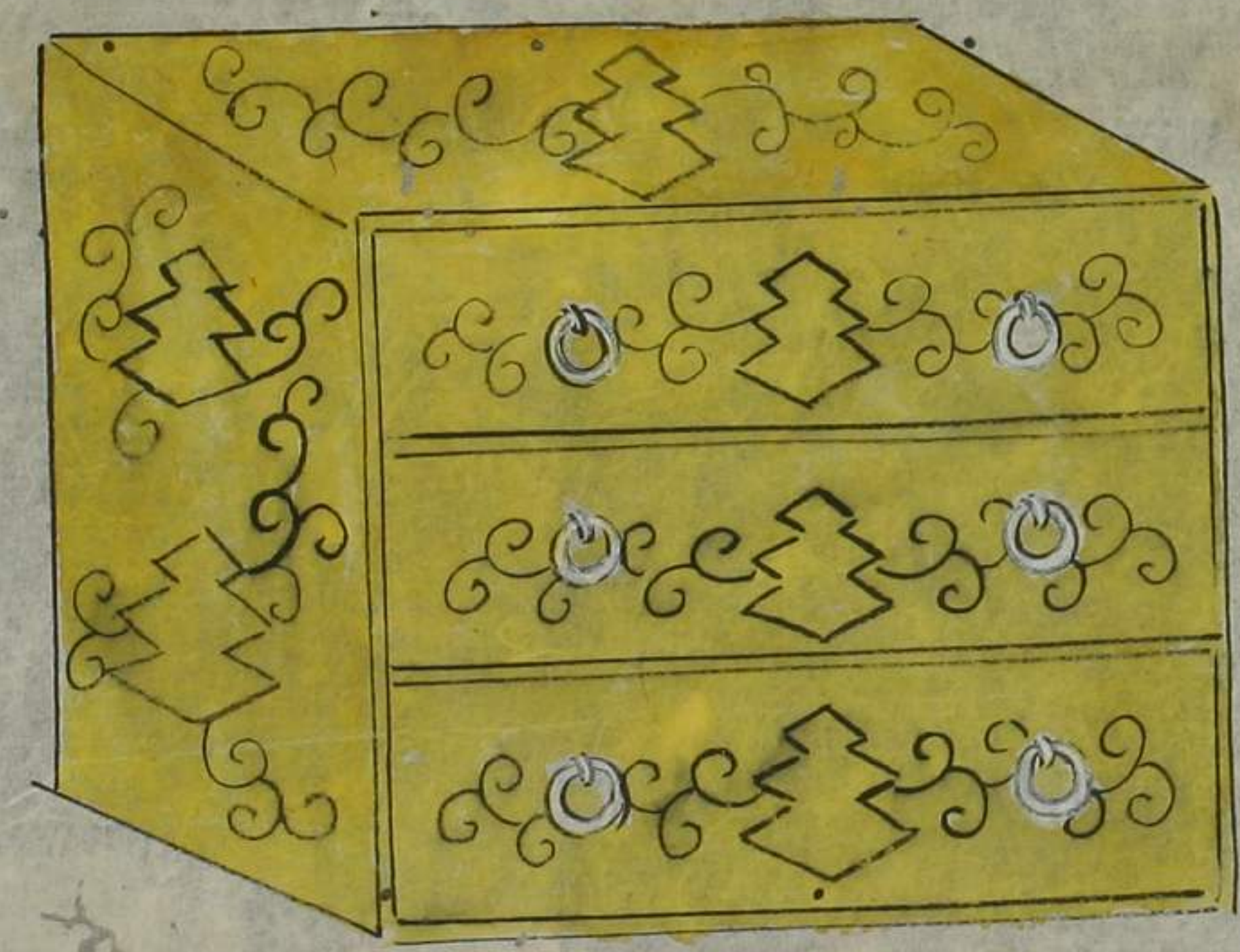
長二寸八分

横幅三寸八分又二寸

川岸の唐子何馬

ありし又きり

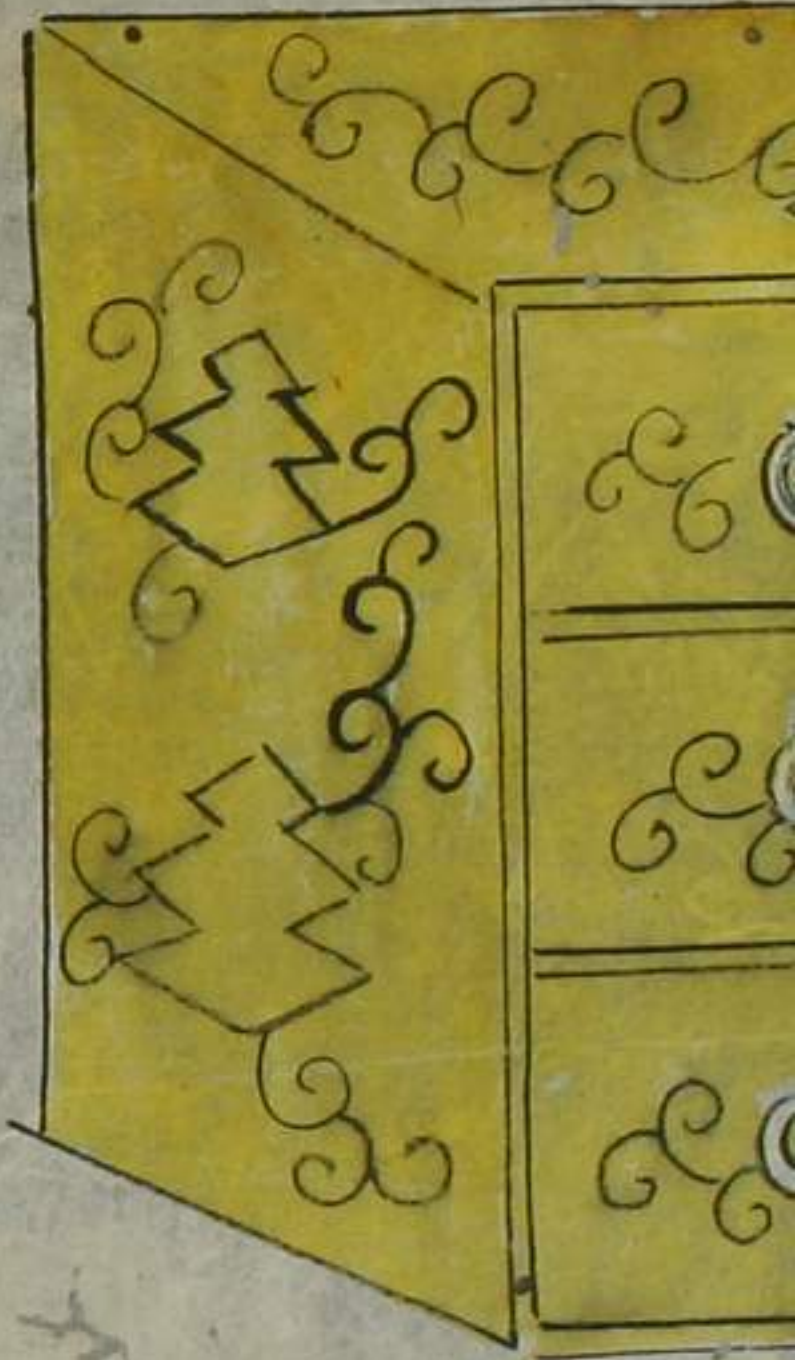
板も同



一 小神棚

一 帶箱

長二尺八寸
廣九寸
高七寸

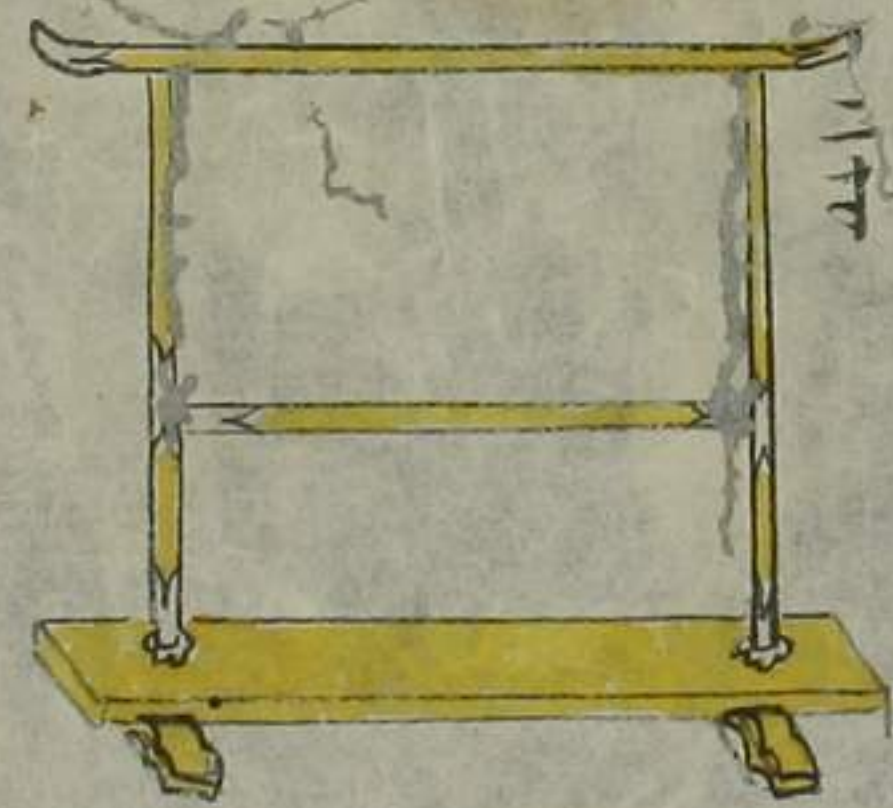


一 衣掛

高二尺七寸

長一尺

深二寸三分
廣二寸五分



桿長二尺

一 腰扇

高四尺
幅或六寸

白紙
必係
紙合



一 腰屏風

言四尺
幅或六寸

鶴松竹
白鶴
公孫
張公



一 廣蓋

長或尺五寸

幅或尺七寸五分 又或尺三寸

言三寸五分
又三寸



緣一寸五分 紋如三寸先
中三寸大紋 爲松竹
正書

六一 中書省小學正長時公

中大攸爲無私作
正書

六一中書者小字平長時公
信州河波落正後弟世道
書人清於河側法傳授令
書寫元化家不立有十款
書附熱依法純心不誤純
近之早稼必有有和夏
者也

岩村意休

意之

小字平河内

知成

上京公方

達宜

多与向卜也

元成

山本樹山

成富

平岩務夫

直易

川合茂中

忠義

松本忠太



吉野
直

川邊逸平殿