

太刀の巻

特別  
3  
6915  
7



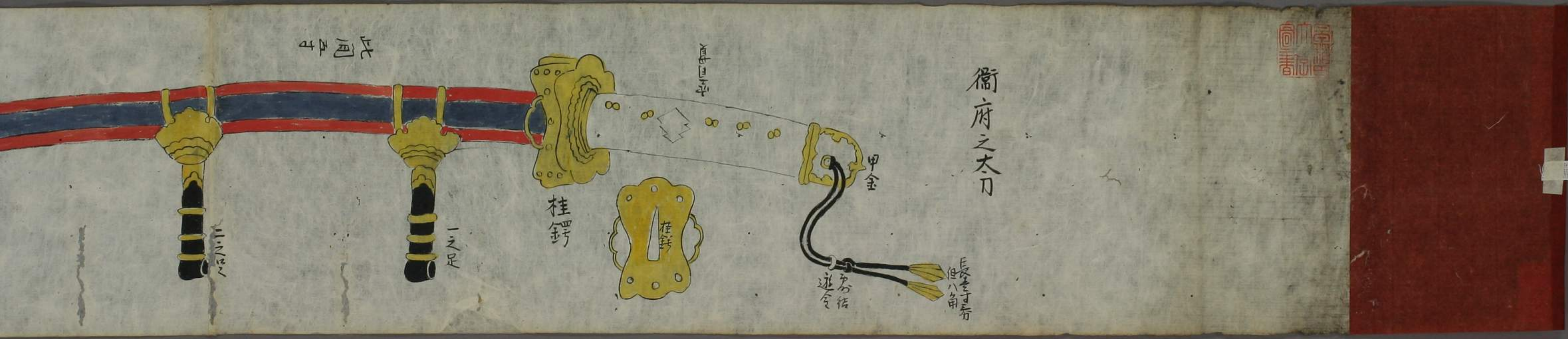
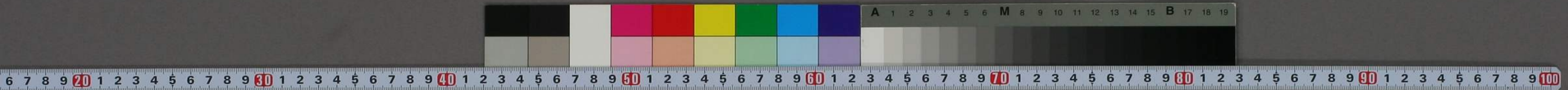
太刀の巻



龜谷入江



太刀の巻



衛府之太刀

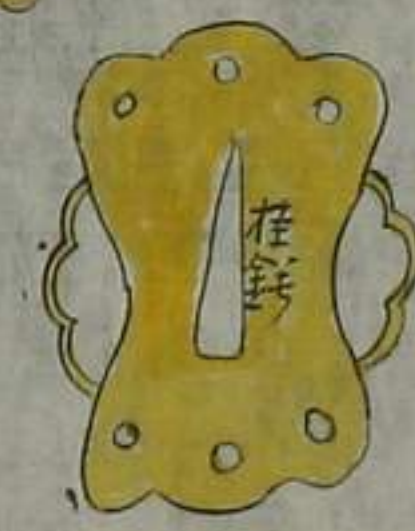


長三寸五分  
但八角

甲金

右後  
遊令

直目字



在銘

桂鈔

一之足

此圖在右

三之足

馬帽子形

此圖在左

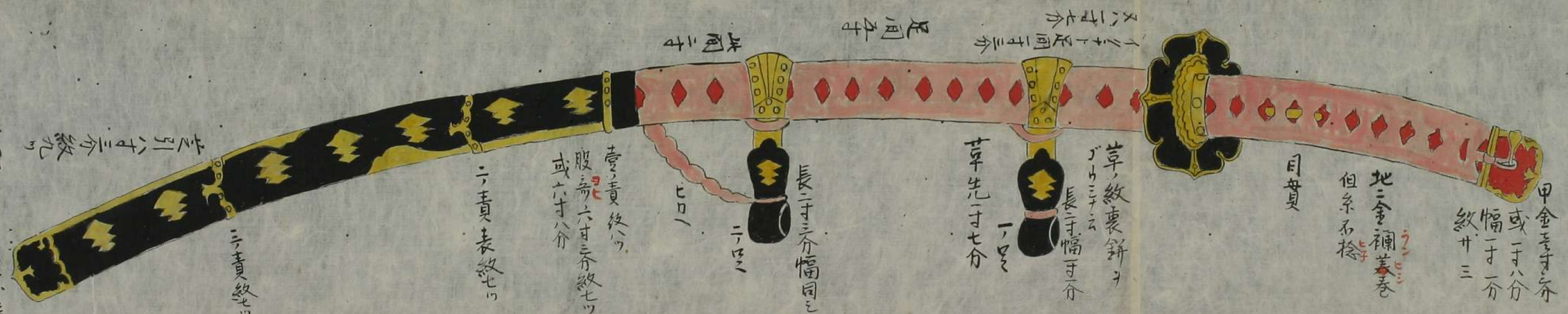
石家下  
五寸下  
幅下

一 衛府之太刀柄白藪目母貝三階  
 義或家紋空目母貝五所表九  
 重長菊形表之方露右之結  
 様口傳足緒長九尺平緒可  
 付也

持太刀丸右卷太刀尺

一衛府之太刀柄白鍍目貫三階  
 義或家紋空目貫五所表丸  
 市衣菊形表之方露右之結  
 様口傳足緒長九尺平緒可  
 付也

持太刀丸右巻太刀匠



甲金三寸五分  
 或二寸八分  
 幅一寸五分  
 紋廿三

地三金襴巻  
 但糸石檢

目貫

草紋裏鉾  
 長三寸五分

草先二寸七分

長二寸五分幅同之

二寸五分

壹責紋ハツ  
 股高六寸五分紋七ツ  
 或六寸八分

二責表紋七ツ

三責表紋七ツ

三寸五分紋九ツ

石原三寸五分  
 或二寸九分  
 紋二十二

持太刀柄錦金襴以包糸石檢

下



石虎  
或于九分  
級二十二

持太刀柄錦金襴以包系不捨  
卷也目貫右同足緒八尺中  
禮金襴三寸包左右長短有之  
此料者啄木也何无如繪口傳  
一露結之緒紫皮刀黑皮此類也  
結樣口傳

一衛府之太刀之足緒公家之紋ヲ  
折有平緒也衛府之太刀  
唱樣有口傳  
尻鞘



金唐草或錦草也包也  
金或赤銅  
赤銅或草長于吞  
指目上足間二分  
上足間二分  
草唐草也  
上足間二分  
上足間二分

大指五色之羅紗或錦長九分  
知秋之幅五分自七寸五分程  
見也  
一尻鞘之太刀ハ衛府之太刀也凡  
或能之毛皮ニテ尻鞘ヲ入ル也  
遠以行幸之時用之隨身之  
太刀者籠皮也

上右四寸

并銅或革長五分  
指目上足間三分

草色隱紫  
少二寸  
進目紫



大招  
少五寸五分

大招五色之羅紗或錦長九寸  
知秋之幅五分但七寸五分程  
見也

一尾鞘之太刀ハ衛府之太刀也  
或熊之毛皮ヲ尾鞘ト云ル也  
遠以以行幸之時用之隨身之  
太刀者難皮也

右壹卷者雖為秘製御  
執心依不淺令傳授畢每  
今不可有身見者也

上平八寸餘  
定宣

有為上  
元成

山本樹山  
勘富

寺岡徳次  
直易

川合茂十郎  
甚義