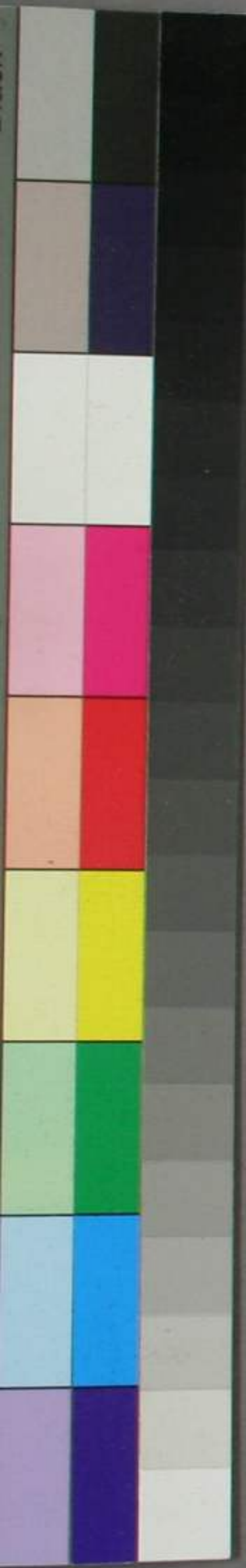


柳營秘鑑

後編

三四

73
6629
13



門 73
號 6629
卷 13



後柳亭
秘濫卷之三

一 古子石

古子石 寛文元世ノ年公増

武川忠

一 古子石

古子石 貞享二世ノ年公増
貞享二世ノ月九日取代 松平信隆公増

同國 岩村

一 古子石

古子石 寛文元世ノ年公増
古子石 貞享二世ノ年公増

同 玉川

一 古子石

松平信隆公増

早稲田 大學 圖書館
冊 28.3.6
藏 書



之予不 日所

自寛文元五年三月九日所代

大久保加賀守

相列小田原

一 八少不

日 少不 日所

日 少不 日所

自寛文二五年正月

松平左衛門

下信出在河

一 六少不

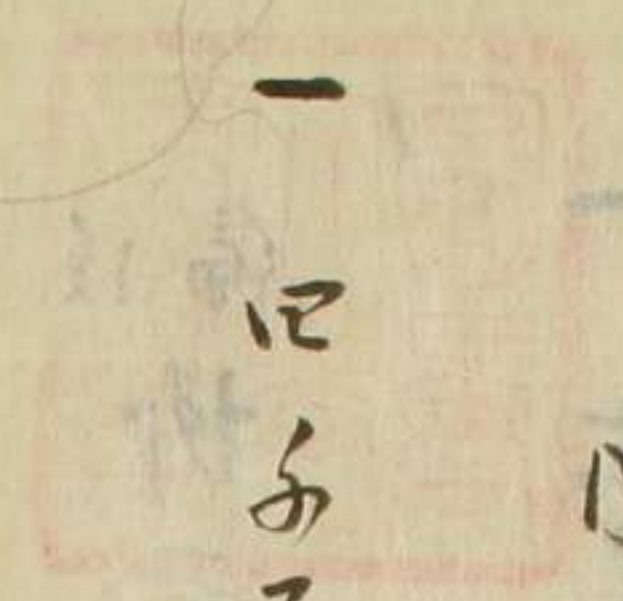
日 少不 寛文元五年分増

日 少不 自寛文二五年分増

三田山崎守

同出作金

一 日少不 寛文元五年分新親



日 少不 自寛文二五年分増

松平左衛門

同出同右

一 日少不 寛文元五年分新親

沼井河内守

上列 殿様

日 少不 自寛文二五年分増

松平左衛門

同出 三信

一 日少不

日 少不 自寛文二五年分増

下地正守様

一 七少不

日 少不 日所

吉田左衛門

同出 吉田守

一 少不

三浦左衛門

同出 主生

一 二少不 寛文元五年分新親

一 四 子 不 貞 享 二 丑 年 分 増

松平國清

常陸 水 古 浦

四 子 不 貞 享 二 丑 年 分 増

存 子 三 子 可 也 意 三 子 可 也 意 三 子 可 也 意 三 子 可 也 意

一 三 子 不 貞 享 二 丑 年 分 増

後 見 田 中

四 子 不 貞 享 二 丑 年 分 増

一 四 子 不 貞 享 二 丑 年 分 増

井 伊 孫 氏

在 見 掛 川

四 子 不 貞 享 二 丑 年 分 増

一 五 子 不 貞 享 二 丑 年 分 増

三 子 不 貞 享 二 丑 年 分 増

同 出 濱 松

四 子 不 貞 享 二 丑 年 分 増

一 三 子 不 貞 享 二 丑 年 分 増

西 尾 孫 氏

同 出 橋 本 氏

四 子 不 貞 享 二 丑 年 分 増

一 六 子 不 貞 享 二 丑 年 分 増

三 子 不 貞 享 二 丑 年 分 増

四 子 不 貞 享 二 丑 年 分 増

水 尾 孫 氏

同 出 尾 崎

一 七 子 不 貞 享 二 丑 年 分 増

四 子 不 貞 享 二 丑 年 分 増

古 井 孫 氏

同 出 尾 崎

一 二 子 不 貞 享 二 丑 年 分 増

四 子 不 貞 享 二 丑 年 分 増

松 平 孫 氏

同 出 河 原

一 二 子 不 貞 享 二 丑 年 分 増

四 子 不 貞 享 二 丑 年 分 増

一 寺戸石

一 石のあけ石

四 二石石

一 石の石 寛文元 丑年 石

四 二石石

一 七石石

四 二石石

一 三石石

四 石石

一 石石

石の石

石の石

石の石

石の石

石の石

石の石

石の石

石の石

石の石

石の石

石の石

石の石

四 石石

一 寺戸石

一 石石

四 石石

一 寺戸石

一 石石

一 石石

四 石石

一 石石 寛文元 丑年 石

四 石石

石の石

石の石

石の石

石の石

石の石

石の石

石の石

石の石

石の石

石の石

石の石

石の石

一 七五五

松平藩領

藤列松山

右二十五ヶ所下口に運送、り申し傷、たてり運

河村之部

久世方領

丹波赤山

一 三〇五

一 四〇五 皇享二五年分領

松平方領

同出世山

一 六〇五

一 四二五 川

松平方領

同出福知山

一 二〇五

山形方領

仙後福山

一 七〇五

松平方領

石川信田

一 三〇五

一 四〇五 皇享二五年分領

松平方領

紀伊平戸

一 千五

出田方領

信尾松代

一 二〇五

水野方領

同出松平

一 二〇五

石川方領

同出小治

一 二〇五

近衛方領

同出少海

一 千五

堀又方領

同出信田

一 五〇五

土佐方領

羽尾上山

一 四〇八 皇享二五年分領

松平方領

同出山形

一 三〇五

内方領

奥列岩城

一 七〇五

佐科方領

同出今津

計十ヶ所、江戸運送、新市場、下、

一 三ヶ所

新市場、下、

奥列、二、

一 六ヶ所

新市場、下、

田、白川

計二ヶ所、陸、江戸運送、新市場、下、

川、入、利、多、く、

一 六ヶ所

新市場、下、

田、

計七ヶ所、海、陸、江戸運送、新市場、下、

一 七ヶ所

新市場、下、

一 七ヶ所

田、

一 七ヶ所

田、

二條湯元、年々、江戸運送、新市場、下、

田、

大津、水、元、年々、江戸運送、新市場、下、

一 孝百名

古歌久太郎次郎 後藤

後藤四郎兵衛次郎、後醍醐天皇、建武中興、一平、此、源房、
お考、二、三月、後醍醐天皇、中興、後醍醐天皇、一平、此、源房、
以、二、月、源房、一、部、之、中、一、平、此、源房、

一 十名

伊藤十郎次郎 後藤

一 三名

山本三郎次郎 後藤

一 三名

丹波三郎次郎 後藤

一 三名

丹波三郎次郎 後藤

此、後、三、月、源房、一、部、之、中、一、平、此、源房、
地、古、歌、久、太郎、次郎、後藤

源房入札之由事知事

尾列 後藤

一 三名

尾列 後藤

是、後、三、月、源房、一、部、之、中、一、平、此、源房、

一、部、之、中、一、平、此、源房、

一、部、之、中、一、平、此、源房、

一、部、之、中、一、平、此、源房、

一、部、之、中、一、平、此、源房、

源房、一、部、之、中、一、平、此、源房、

辛卯月日

尾列 後藤

尾列 後藤

大正御
中
坂本内
大久保
官判
官判
官判

大久保加賀守殿
河部忠隆守殿
戸田山内守殿

將軍家 御代々 御由迄色

附法士御由迄色

權現様 浅黄

名徳院様 紫

大猷院様 赤黄

嚴有院様 紅

常憲院様 緋

大梁右色ハ法士左色

一 將軍家 奉次 兵部 御由迄色 御社系 御拂指
且又 勅使 院使 御由迄色 御社系 御由迄色

長山直造之御中

治士の長束(以下)

- 一 四月朔日 曆中(以下) 十五日 十八日 九日 朔日 振沙
 治(以下) 寺憲院様 伊代宝永二万定二月
 十二日 信濃(以下) 文昭院様 伊代宝永六
 十二月 朔日 江 信濃(以下) 治所(以下) 沙礼 日(以下) 以下
 是曆中(以下) 向後(以下) 以下(以下) 以下(以下) 以下(以下) 以下(以下)
 日(以下) 曆中(以下) 以下(以下) 以下(以下) 以下(以下) 以下(以下) 以下(以下)
 六月 朔日 九日 以下(以下) 以下(以下) 以下(以下) 以下(以下) 以下(以下) 以下(以下)
 十二月 曆中(以下) 以下(以下) 以下(以下) 以下(以下) 以下(以下) 以下(以下) 以下(以下)

曆中(以下)

- 一 沙煤拂(以下) 向(以下) 以下(以下) 以下(以下) 以下(以下) 以下(以下) 以下(以下)
- 一 沙(以下) 小油(以下) 以下(以下)
- 一 三月三日 曆中(以下) 以下(以下)
- 一 沙(以下) 以下(以下)
- 一 吉(以下) 以下(以下)
- 一 勅(以下) 以下(以下) 以下(以下) 以下(以下) 以下(以下) 以下(以下) 以下(以下)
- 一 六月(以下) 以下(以下) 以下(以下) 以下(以下) 以下(以下) 以下(以下) 以下(以下)
- 一 七月(以下) 以下(以下) 以下(以下) 以下(以下) 以下(以下) 以下(以下) 以下(以下)
- 一 九月(以下) 以下(以下) 以下(以下) 以下(以下) 以下(以下) 以下(以下) 以下(以下)

此乃心之六花也。少純二名。名也。九ノ一。信也。
夫分心小を海也。三ノ一。乃。信也。信也。

一 沙加祥深推子也下

一 日月取日分信也。不利。九ノ一。十日。乃。信也。

一 白ハ喜也。或ハ麻也。下。七ノ一。

一 正ノ一。八ノ一。喜也。信也。神也。乃。信也。

一 正ノ一。信也。沙也。中。信也。乃。信也。乃。信也。乃。信也。

一 正ノ一。信也。乃。信也。乃。信也。乃。信也。乃。信也。

一 麻也下

一 正ノ一。信也。乃。信也。乃。信也。乃。信也。乃。信也。

一 六月十五日。信也。乃。信也。

常憲院教沙代沙法ノ記

大蒜 カクソソヲ キウソウケラニソウコウコ

大葱 ヒトモヒニ ニラ アサツキ クレソマモ 興渠 興渠ハ古来ヨリ

一 食禄 牛馬 百二十日

一 取大羊 麻 猪 猪 七十日

一 猪 云日 他ノ玉子ハ莫ニ因ニ

一 猪 羊 狼 兔 狸 云日

一 二是食禄 云云ニ因ニ

日 日 日 日 日 日 日

御目見

御目見 在 忌 傳 名

御目見 并 濁 見 之 元

并 淨 掃 部 氏
松平 澄 隆 氏
宗 新 馬 氏
佐 竹 右 馬 氏
松平 比 馬 氏
松平 比 馬 氏
松平 大 淵 氏
松平 加 賀 氏

日 日 日 日 日 日 日

御目見 在 忌 傳 名
御目見

松平 澄 興 氏
松平 水 孫 氏
松平 三 郎 氏
松平 大 學 氏
細 川 細 中 氏
上 杉 氏 部 氏
松平 下 孫 氏
松平 七 三 郎

湯至中湯

松年安胎膏

同

松年甲斐膏

同

松年大補丸

同

松年滋陰膏

同

松年去積膏

同

松年行氣膏

同

有馬中藥膏

同

松年大補膏

同

松年平肝代

同

松年平肝膏

出治湯至中湯
湯至中湯

松年平肝代

同

松年中醫膏

湯至中湯

松年滋陰膏

同

松年滋陰膏

同

三花鹿茸膏

同

松年補腎膏

同

松年大補膏

同

松年補腎膏

湯至中湯

松年滋陰膏

同

松年滋陰膏

同

湯年補腎膏

同

松年補腎膏

同

湯年補腎膏

同

松年補腎膏

同

湯年補腎膏

同

松年補腎膏

同

湯年補腎膏

同

松年補腎膏

湯至中湯

松年滋陰膏

同

松年滋陰膏

湯至中湯

湯年補腎膏

同

松年補腎膏

湯至中湯

湯年補腎膏

同

松年補腎膏

同

湯年補腎膏

同

松年補腎膏

湯至中湯

湯年補腎膏

同

松年補腎膏

- 一 初氣の良、醫階極む故、取申の、不苦也
- 一 中子、良、厚、皮、先、神、之、道、之、脈、之、死、方、之、
- 中、年、の、自、火、の、不、及、中、之、不、出、火、出、申、出、之、厚、皮、
- 之、内、中、筋、之、不、苦、也、事、

過之卷

- 一 門之、之、至、空、内、之、上、之、之、之、同、之、之、之、之、
- 之、事、
- 一 定、中、初、氣、之、良、を、親、打、極、之、醫、階、之、事、
- 之、事、
- 一 中、事、之、良、申、門、之、也、

左之通

- 一 門之、之、之、之、之、之、之、之、之、之、之、
- 一 不、可、利、事、又、之、初、氣、之、良、も、不、目、之、之、親、打、極、之、
- 醫、階、之、事、不、苦、也、
- 一 中、事、之、良、厚、皮、先、神、之、道、之、脈、之、死、方、之、
- 下、之、事、也、之、之、之、之、之、之、之、之、

後漢人、上、初、氣、之、良、厚、皮、先、神、之、道、之、脈、之、死、方、之、

- 一 享保七、壬、寅、年、二、月、十、九、日、初、氣、之、良、厚、皮、先、神、之、道、之、脈、之、死、方、之、

二 抄字 伯不 さいけ

二 抄字 さいけ

三 抄字 さいけ

三 抄字 さいけ

三 抄字 さいけ

三 抄字 さいけ

三 抄字 さいけ

三 抄字 さいけ

三 抄字 さいけ

三 抄字 さいけ

二 抄字 さいけ

二 抄字 さいけ

二 抄字 さいけ

二 抄字 さいけ

二 抄字 さいけ

二 抄字 さいけ

二 抄字 さいけ

二 抄字 さいけ

二 抄字 さいけ

二 抄字 さいけ

たりのれ... 抄字... さいけ

抄字... さいけ

二 抄字

抄字... さいけ

抄字... さいけ

抄字... さいけ

抄字... さいけ

抄字... さいけ

松平藩領事定美沙後居松平右近衛清武大將加賀守英
領并後居長吉等之圖に云く老中長井和親より大之とん
に 松平ははるかに

権現様御誕生日之御今年は御いふ干しに由二行ち
紅葉山に御参り候御法別御自見に 江戸御法別
御理より候御右沙後居より別 出御一日、
御自見あり 上之御いふ今日ハ

権現様御誕生日之御今年は御いふ干しに由二行ち
紅葉山に御参り候御法別御自見に 江戸御法別
御理より候御右沙後居より別 出御一日、
御自見あり 上之御いふ今日ハ

事より同沙河より二つに之に人きと 上之をく二御理
白木より出する沙河の沙者よりくは沙河を御法別
三ヶ十業
菓子沙茶出の御理御法別御自見に御席御法別者く
沙河は右の御理

一 江戸御法別御理より候御右沙後居より別 出御一日、
御自見あり 上之御いふ今日ハ

一 江戸御法別御理より候御右沙後居より別 出御一日、
御自見あり 上之御いふ今日ハ

一 江戸御法別御理より候御右沙後居より別 出御一日、
御自見あり 上之御いふ今日ハ

