

柳營秘鑑

前編

九

73
6629
9



門 3
號 6623
卷 9



秘鑑卷之九

十三戌申子四月十七日日光山 沖社朱之極大遠

後志大名未波余詣而之猶子以才之至氣壯之
旨江 信知之且又 休事之而之未之也之介
涉旅其才之一毫忘繁多山城友後編之記而之唯
二一二七愛之記之

一日克涉後智 當日涉足立之而之場不

塙重涉門目	下京	小清代大名	涉玄因	浩庇
白創	橋子	日端子	あ	日端子
涉玄因	涉玄因	百人但大高取	小友亦少	あ高取
中へ涉門目と	日端子大	還所へ	あも	日端子
右へ介殿中	た石く	涉月尾		

早稲田 大學 図書館
第23.3.6文
藏 書

日光 沙社系沙列次

子刻之

秋元他馬古
族云本港六十
弓七張 洪能八十
弓上三十張

丑刻之

本多豊前古
族口本港三十
弓七張 洪能六十
弓上三十張

寅刻之

松平九重門作
族二本港六十
弓七張 洪能六十
弓上三十張

卯刻之

水也和泉古人数
族又本港六十
弓二十張 洪能八十
弓上三十張

沙老中

水也和泉古

弓上又張 長柄十
洪能十張 弓又張
計本坊為持弓持槍

計弓
弓所積



卯刻之

水也和泉古人数
族又本港六十
弓又張 洪能十張
弓上又張

卯中刻之

卯幕

右の袋入合の沙
沙幕車
右の袋二
右の袋

卯幕自の一沙

竹二人 池坊一人
弟殿九人
合人数八人
杏茶坊主人合の坊主人

沙玉茶箱

沙幕自の一沙

依り沙幕自の一
日

十高

御矢箱

御弓矢池牙の一海

十可

袋探し俳
涉狭炮又拾挺

依止亦幕牙の口

大目

十可

涉定し遊人較二通

仍去人池指去人
手後遊人合指去人

外、長柄十中又手三三

口背式人 合人較七人

旅を中少船中

日与刀拾海

袋探し俳
涉狭炮又拾挺

百人池一海

大目

十可

了上亦涉狭炮三挺

大目

大目

弓毛浪 長柄十中

池又本 指弓一浪 遊人較八九十人

宝三走合指

あじのり

日与刀拾海

涉先公同三池

百人池一海

十可

十可

日与刀拾海

涉先弓三池

仍三人池指去人

手後遊人合指去人

遊人較十人

涉定し遊人較二

池先筒一浪

日与刀拾海

三棹

十可

十可

涉旅長坊

池先弓一浪

日与刀拾海

大目

大目

各7袋入 合 涉後身

涉後身拾口本

合 三人 鹿皮

水北伯春古

涉後身拾口本 合 十口

涉後身三拾挺 臥身

七日

七日

七日

合 三人 鹿皮

合 三人 鹿皮

合 十口

七日

合 十口

合 十口

合 十口

合 十口

七日

合 十口

合 十口

合 十口

合 十口

合 十口

合 十口

七日

合 十口

合 十口

七日

合 十口

合 十口

合 十口

七日

合 十口

合 十口

合 十口

合 十口

合 十口

七日

合 十口

合 十口

合 十口

合 十口

合 十口

七日

七日

合 十口

合 十口

合 十口

合 十口

合 十口

合 十口

合 十口

合 十口

合 十口

合 十口

合 十口

合 十口

合 十口

合 十口

合 十口

合 十口

合 十口

合 十口

合 十口

合 十口

合 十口

合 十口

合 十口

合 十口

水小人目身

水後目身

水申る目身

水申る目身

深袋入令し法後身
水申る目身

七日日

水後

水貝汲人

日 上拾人

日

水右教汲人

水右教汲人
水右教第ニツ

並流る目身

水指り目身

水力十倍歩約
申る目身

水指り目身

約三人流指り人
至る流指り人合八人

水指り目身

水例
有る云座取

水指り目身

加納を如吉の海日
代りて三人八日
水指り目身

水例
有る云座取

七日日

約八人流指り人
至る流指り人合八人

約三人流指り人
至る流指り人合八人

上三日

水小の流指り

上三日

水小の流指り

水小の流指り

水小の流指り

約三人流指り人
至る流指り人合八人

七日日

水小の流指り

上三日

七日日

七日日

上三日

小十人既之海

上三日

水流既之海

上三日

水使十人既之海

信五人既指五人
至後指五人至是日人
指指指五人合十人
七人既 水去流指既指了

水流既之海

上三日

水月身之海

上三日

七日

信五人既指五人
至後指五人至是日人
指指指五人合六人

同水去流指了

信五人既指五人
至後指五人至是日人
指指指五人合八人

十人既

水去流 既指指了

信五人既指五人
至後指五人至是日人
指指指五人合七人

七日

七日

信五人既指五人
至後指五人至是日人
指指指五人合六人

同水去流指了

信五人既指五人
至後指五人至是日人
指指指五人合八人

十人既

水去流 既指指了

信五人既指五人
至後指五人至是日人
指指指五人合七人

七日

七日

信五人既指五人
至後指五人至是日人
指指指五人合六人

加友指五人

三指五人

村松五人

加友指九人

信五人既指五人
至後指五人至是日人
指指指五人合八人

水使十人既指了

水月身一海

信五人既指五人
至後指五人至是日人
指指指五人合十人
奥野指五人
三人既指日

水月身一海

七日

奥外指五人

七日

水小舟之遊越長橋口棹
水小舟之遊長橋
大久保作後書

水小舟遊人敷
百廿四

約十人遊揚武人
並履如遊人樓若揚武人
馬走武人
並履揚武人

前堂三人遊揚武
並履如遊人樓若揚武人
並履揚武人

同人亦來遊揚

廿五

西院柳

水小舟月身

同遊

有堂

並履九

山中月身

日

日

日 日 日 技名

日 日 日 百身

廿五

遠道之舟

日 日 日 遊

日 日 日 弓

日 日 日 漢

日 帝了

三十五
廿五

馬上下橋 漢施十旋
弓又張 長柄十
廿五
掛施有

日人人敷

遊武人
廿六
廿五
漢施十旋
馬上下橋

大久保作後書人敷

遊武人
廿六
廿五
漢施十旋
馬上下橋

涉伯 平柳小
六里 定村 永井伊豆古川下

日十日 涉休 定村 伊奈古川支配下

日十日 涉伯 古河 本多中務古川下

日十日 涉休 古河 日人川下

日十日 涉伯 小山 宇津文之田山城古川下

日十日 涉休 宇津文 大沢 伊津依

右涉河是古河古川

一 古涉社系 所成還し古川大位 大位古保為涉枝垣内

涉旅鍛色 古河面之古川

為涉枝垣内 石川之古川

川口涉休也

涉旅鍛色 石川之古川 涉旅鍛色 石川之古川

長尾景長

西尾忠綱

五木定兵衛

涉旅鍛色

西尾忠綱

榎本康成

一 古河下河 日之河成子 以筆陽月古河古川院 八幡橋

古河古川院 古河古川院 古河古川院 古河古川院

古河古川院 古河古川院 古河古川院 古河古川院

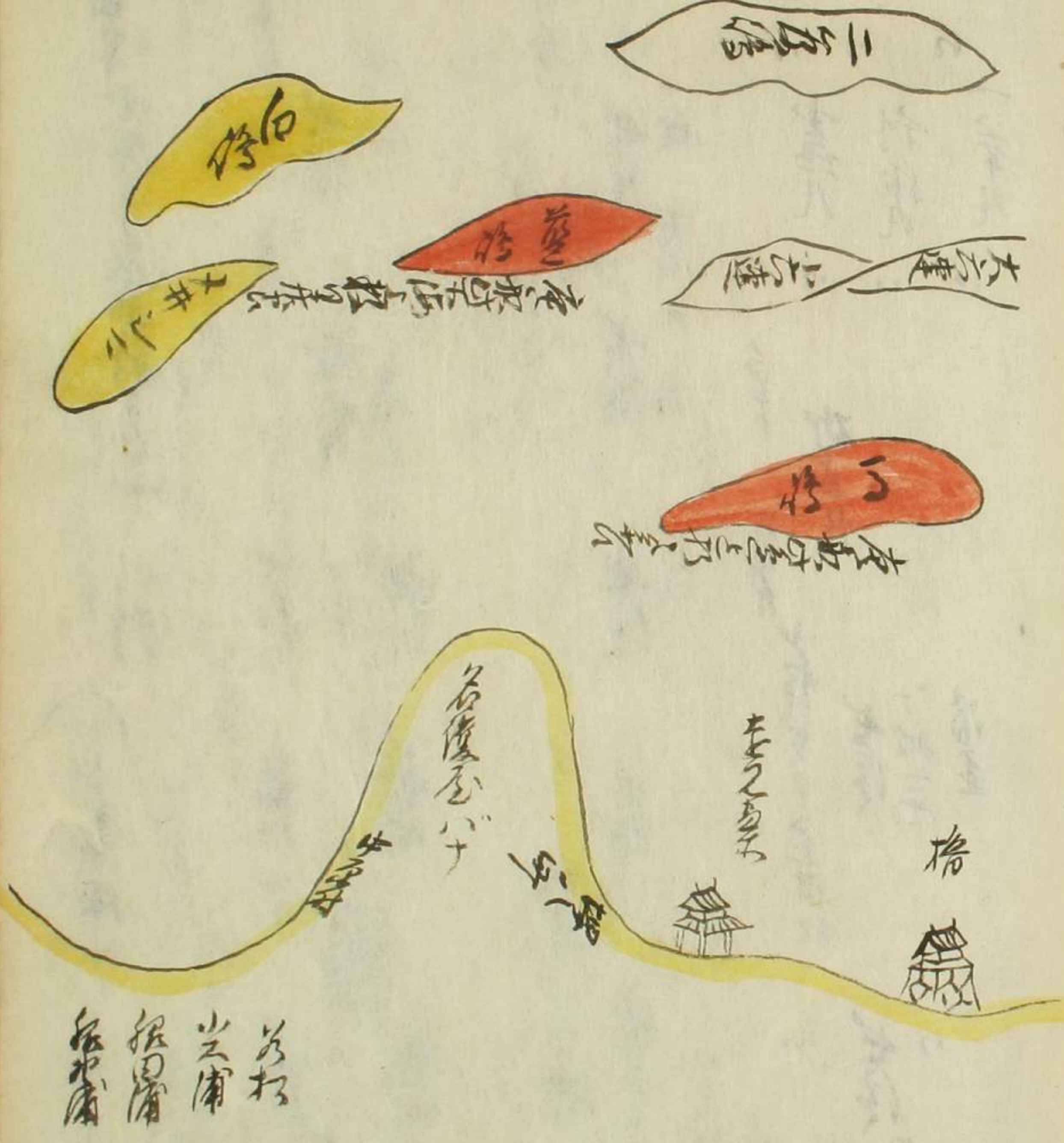
古河古川院 古河古川院 古河古川院 古河古川院

古河古川院 古河古川院 古河古川院 古河古川院

古河古川院 古河古川院 古河古川院 古河古川院

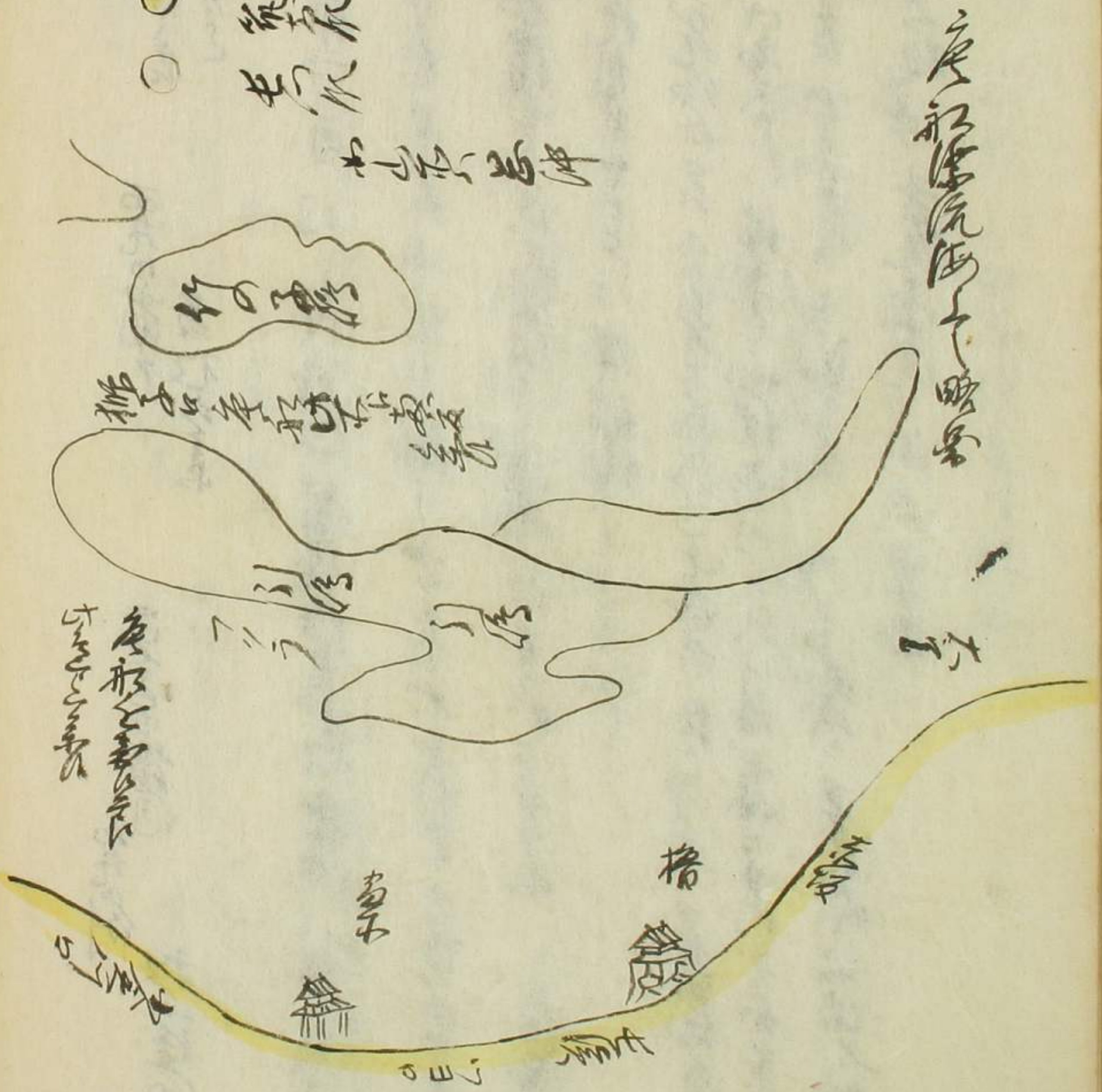
古河古川院 古河古川院 古河古川院 古河古川院

叶舟子夜舟行夜夜不寐
 舟之方外亦不寐舟中亦不寐
 舟子夜夜不寐



- 一 志行自修之
- 一 自修之
- 一 志行自修之
- 一 志行自修之
- 一 志行自修之
- 一 志行自修之

- 小食
- 修
- 修



舟子夜夜不寐

一箇年大矣之世麻和丸之引列

山藤陰

長厚 口口

長厚 口口

長厚 口口

長厚 口口

長厚 口口

長厚 口口

長厚 口口

長厚 口口

長厚 口口

長厚 口口

長厚 口口

長厚 口口

長厚 口口

長厚 口口

長厚 口口

長厚 口口

長厚 口口

長厚 口口

長厚 口口

長厚 口口

長厚 口口

日平 大和丸 長厚丸

日平 大和丸 長厚丸

日平 大和丸 長厚丸

日平 大和丸 長厚丸

日平 大和丸 長厚丸

日平 大和丸 長厚丸

日平 大和丸 長厚丸

日平 大和丸 長厚丸

日平 大和丸 長厚丸

日平 大和丸 長厚丸

日平 大和丸 長厚丸

日平 大和丸 長厚丸

日平 大和丸 長厚丸

日平 大和丸 長厚丸

日平 大和丸 長厚丸

日平 大和丸 長厚丸

日平 大和丸 長厚丸

日平 大和丸 長厚丸

日平 大和丸 長厚丸

日平 大和丸 長厚丸

免丸 (聖屋八ノ末) 通溪丸 細川文門
上田六ノ末 左教法螺一真坂丸
小雀丸 横目ノ人 虎丸 小也又三ノ歩 宗川

横山信玄末 石井勘平 井上清大末 杉原武三末

上田九ノ末 桂七之末 桂清又三ノ歩 中川信玄末

吉屋左ノ末 景中左ノ末 栗山名子 塩谷定之末

旗本左ノ末 龍井武左末 清末丸 九次三ノ歩 小山左ノ末

椋梨左ノ末 小笠原信内 宗信末 德地左ノ末 栗原左ノ末

印直信玄 林伊左ノ末 天社丸 進松支配人 藤村日切 松浦松又 松波

氷川名内 小川義左ノ末 小川信玄ノ末 宗氏部人 大中正ノ末 水之末ノ人

一 萩ノ末 長府末 加賀部合没 児玉介記 高氏 秋里教子 山月助左末

夜比左末 小月平左末

太田士 世川六之末 伴本武左末 志川久左末 九次没 山田長左末

三浦左末 日夜左末 福屋左末

日夜没 日下之末 三上利左末 渡地氏 松清之末 上村左末

使左 松田基左末 西土左末 大筒井 日左左末 儒志 山取左末

松使 日夜之末 日下没 寺水源左末 山縣十左末 儒志 山取左末

中條左末 大校利店

中條左末 大中正 飯田左末 伏徒 柏原左末 三浦左末

大校利店

久世口... 伏松 小使松... 伏松... 王田... 六拾... 醫師... 儒... 七... 松...

伊利凡 伏松 口拾六挺... 近松 口拾六挺... 伏松 口拾六挺...

伏松

一上

坂田... 宅... 小川... 松... 人... 松...

小倉... 林... 小石村... 浪田... 長...

大... 松... 松... 松...

合... 松... 松...

貝... 松... 松... 松...

大尚寺
 林文左馬 後日身 横田部亮 儒志 振田平作
 平地宅介 七郎 淡香寺作 豊原 言水夕庵 友年乃作
 七進之御是より系急悪人数不知知浦水之部会寺文作

一日三戌戌之蜜帆追拂私海
 小倉私引列

頁下
 鯨私
 鯨私 柳系凡 鯨私 花流丸 鯨私 清旗丸
 鯨私 早博 鯨私
 組下
 是恒 又被
 是恒 又被
 是恒 又被
 是恒 又被

緋下
 一箭丸 上原丸 小私
 小慈丸 横川系丸 小私
 利徳丸 伴友源丸 小私
 一挙丸 系山系丸 小私
 恒系丸 後日身 月夜系丸 百上系丸 大乙系丸
 信使丸 小私 三宅系丸 中川久丸 林元寺丸
 大晴丸 小私 色糸丸 八田七丸 春村加丸
 揚柳丸 小私 上池夜丸 小尺池丸 二本沐丸
 後日身 浪田系丸 小私 西川系丸 富永丸
 伴高丸 混田系丸 小私 柜仙丸 三盛久丸
 大仙丸 高次 夫治系丸 小私 三木丸 三盛源丸

幸下
長命丸竹大丸 誤田八倉人
長廣社 早漕祭社
新祭社 小祀
小祀 所小早

定儀玄格 漕社
真下白下
所小早
乃大矣 付田六倉

秋玄利 日
九郎本社 日
黄平社 備社
一葉丸 早漕祭社

白下 中月 村田伊左馬
小齋丸 日 日
一葉丸 早漕祭社

所小早 夏禮祭社
日 日
早漕祭社 早漕祭社

日 日
日 日
是日九拾七被
初列八倉

德族凡吉田原左馬宿社 日切社用社
相被所小早 威力凡用社
小昌丸

一 同時儀方より逆社列

小祀 大月 二拾二小早
小祀 武拾挺之之是氏
徒月 六挺小早
小祀 徒月 六挺小早
祭社
祀大為設
相被
一面漕並

相被 祭社 付嘉右馬
乙井云左馬

一面 祀儀 右田宅七馬
三木源六
右田源三馬

漕並 右川動左馬
浪流右馬
三尾市作

美村治左兵衛
 津波七左兵衛
 村又七左兵衛
 乙井左兵衛
 村上茂九郎
 火兵衛
 日左兵衛
 抱大舟舟
 西川助左兵衛
 小田春左兵衛
 林角七左兵衛
 甲天助左兵衛

付田武左兵衛
 福清右兵衛
 京田右七
 吉田清平治
 付田源左兵衛
 日左兵衛
 安部源七
 小田三十郎
 是村源左兵衛
 村上左兵衛
 海清左兵衛
 横田宗十郎
 関 茂七
 水谷右八
 宗清右兵衛
 每火汲
 海友代七左兵衛
 三好左兵衛
 文川左兵衛
 大塩治左兵衛
 木合右兵衛

每火汲

一 一拾九ヶ下 堀川父子屋源入右
 一拾三ヶ下 小野源分平治入右
 一 七ヶ下 美松入右
 一拾八ヶ下 海友源分小田清分
 一 拾九ヶ下 根浦源分根田浦入右
 一拾九ヶ下 根田源分根田浦入右

一 一拾七拾ヶ下
 地海八目年
 大治七目年
 一 一拾六ヶ下
 村上左兵衛
 村長六三郎

一 一 是田三平
 大村六三郎
 横田宗十郎
 乙松左兵衛
 安部源七
 宗清久左兵衛
 久治安左兵衛
 是田源左兵衛
 中田忠治
 柴田宅七郎
 小田左兵衛
 文田和助
 海友左兵衛

成二月十五日

一日時長府よりむら松後

二ノ早漕 白水之三人 早漕 白水之三人 日切私

一ノ早漕 日切私

三ノ早漕 日切私 又ノ早漕 白水之三人 日切私

新設

大角之長馬三挺立 小使私 武被 上二日 大角又前集三挺立 小使私 武被

大私取

大角付助

長竹丸

白依源丸

上下檢考人宛

貝

老教

小走私三被

日切私 是役

日切私 日

日切私 日

日切私 日

三人日切私

日切私 是役三人 日切私 是役三人

日切私 是役三人 日切私 是役三人

日切私 是役三人 日切私 是役三人

日切私 是役三人 日切私 是役三人

日切私 是役三人 日切私 是役三人

日切私 是役三人 日切私 是役三人

日切私 是役三人 日切私 是役三人

日切私 是役三人 日切私 是役三人

日切私 是役三人 日切私 是役三人

日切私 是役三人 日切私 是役三人

日切私 是役三人 日切私 是役三人

日切私 是役三人 日切私 是役三人

日切私 是役三人 日切私 是役三人

日切私 是役三人 日切私 是役三人

日切私 是役三人 日切私 是役三人

日切私 是役三人 日切私 是役三人

日切私 是役三人 日切私 是役三人

日切私 是役三人 日切私 是役三人

成二月十五日

一日時長府よりむら松後

二ノ早漕 白水之三人 早漕 白水之三人 日切私

一ノ早漕 日切私

三ノ早漕 日切私 又ノ早漕 白水之三人 日切私

新設

大角之長馬三挺立 小使私 武被 上二日 大角又前集三挺立 小使私 武被

大私取

大角付助

長竹丸

白依源丸

上下檢考人宛

貝

老教

小走私三被

日切私 是役

日切私 日

日切私 日

日切私 日

三人日切私

日切私 是役三人 日切私 是役三人

日切私 是役三人 日切私 是役三人

日切私 是役三人 日切私 是役三人

日切私 是役三人 日切私 是役三人

日切私 是役三人 日切私 是役三人

日切私 是役三人 日切私 是役三人

日切私 是役三人 日切私 是役三人

日切私 是役三人 日切私 是役三人

日切私 是役三人 日切私 是役三人

日切私 是役三人 日切私 是役三人

日切私 是役三人 日切私 是役三人

日切私 是役三人 日切私 是役三人

日切私 是役三人 日切私 是役三人

日切私 是役三人 日切私 是役三人

日切私 是役三人 日切私 是役三人

日切私 是役三人 日切私 是役三人

日切私 是役三人 日切私 是役三人

日切私 是役三人 日切私 是役三人

衣地丸 二拾挺立 平井知形 上下五人
平田乃監 上下拾人 三挺立
後部平坊 上下五人

衣衣丸 四拾又挺立 才地才衣馬 上下六人 中村吉乃馬 上下三人
松地松吉馬 上下三人
津地平乃馬 上下三人
渡辺仁一乃馬 上下三人
菊尾久以乃 上下三人

小雲雀丸 三拾挺立 阿乃路部乃馬 上下拾六人 三挺立

尾上丸 三拾挺立 井上存乃馬 上下拾六人 三挺立
坂井源乃馬 上下五人

虎丸 二拾挺立 桂 濑友 包久友吉更 左敷
水地表三乃馬 貝 貝汝人

依服	依服	種今流式人	種今流式人	種今流式人	種今流式人
日切	日切	種今流式人	種今流式人	種今流式人	種今流式人
日切	日切	種今流式人	種今流式人	種今流式人	種今流式人
日切	日切	種今流式人	種今流式人	種今流式人	種今流式人
日切	日切	種今流式人	種今流式人	種今流式人	種今流式人
日切	日切	種今流式人	種今流式人	種今流式人	種今流式人
日切	日切	種今流式人	種今流式人	種今流式人	種今流式人
日切	日切	種今流式人	種今流式人	種今流式人	種今流式人
日切	日切	種今流式人	種今流式人	種今流式人	種今流式人
日切	日切	種今流式人	種今流式人	種今流式人	種今流式人
日切	日切	種今流式人	種今流式人	種今流式人	種今流式人

日切服玉業抄式人 山上
古くは小笠原氏に下知快く写
比度度私用之身乃監子海山下中起老人厭定家乃名

代弁記を著し條を以て致し或は誤るを以て致すは其意也
振こつ波支配也 お監ハ忠雄也
お記ハ後意也

一 古同家進私條目并お前ハ次書

是才敷貝 會也を潤私債とて致す

臥才敷貝 夜とあけ橋より外ハ宗おし私指と致す

三才敷貝 先私分限ハ宗おし左教の序破急と意ハ列

不礼振ハ漕引と致す

一 海正ハ宗おし塩是年私のら 先私をるメ是合ハ後と致す
之ハ之時ハ左教と致す

一 度私より白ハく本私より左教と致す

一 寺時ハ度私より白ハくおら本私の表裏を本流より申す

私ハ推考ハ宗ハ本私よりお前此火と立テ申す

己の私言ハお前ハ日の中ハく来とゆり申す

拙く度私ハ推考卒尔ハ働有ハる交り

一 度私通ハ進私宗おしハ宗お前ハ流と致す

想私を流ハ推考ハ流私先ハ漕引と致す

古ハ進退と致す

是

一 度私宗ハ流ハ流去年ハ致しけ流ハ流を切す
度私より能合ハ白ハく及ハたハ流ハ流ハ先社私

推白を二度私を被川家十のけ候も此等之に候
大あも向ひ及りて人遁一りて有しりる也
言有しりるに候て候に候り

大進一り候に候上

一日四月十日辰丑に別名松白清沖 岳中の度私九
被追拂日十六日巳に下別小倉川に在る所の罷あて同
時、進私を候に

一 長つり候に候人 惣次 飯田に在る 聖暦五年八

惣次 志原 志 目付 伴散在在り 大筒寺是恒在右河原宗私

一 罷あてり候に候人 大目付 大目付 天也に在る

松平の 松平宗右馬 目付 松平右左衛門 大筒寺是恒在右河原宗私

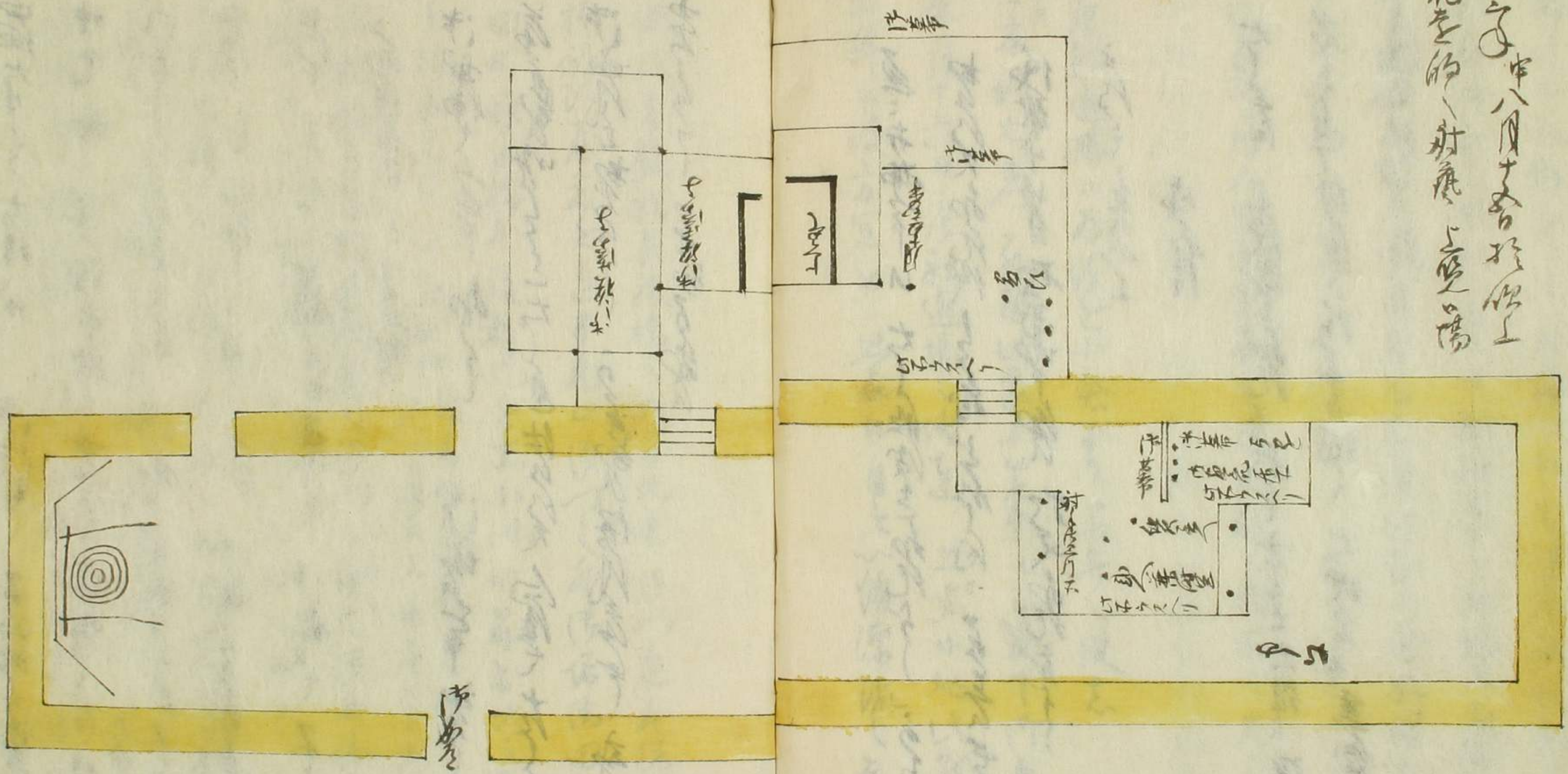
一 小倉より候に候人

上原九郎左衛門 二本新左衛門 二本新左衛門

大筒寺 是恒在右河原宗私

右に候し法持より小松より進中の都合に候六拾被り
十日日し夜し内火を焼し不中候。押寄候炮寺掛に候
度私おとろき候等と。此揚に候と。此夕月系川西を進之
私より夥変候炮寺を恒在人又六人も寺殺候と。おとろ
由介殺中の私より。此殺に候候に人殺不。おとろ候私の
火槍等と消候と。此入候と。此海より度私の上層

享保十三年八月廿五日
 治者氣走の、射鹿、上、受、陽
 而、氣



一 窪吉子 青月八日 津中野 宛初歩の地着書(長)

中七物 常何未済人半往 写勢(首) 凡初歩大

子勢(首) 凡初歩大 津中野 宛初歩の地着書(長)

光跡(首) 同僕(首) 長(首) 津中野 宛初歩の地着書(長)

以(首) 方角(首) 梅(首) 夜半(首) 津中野 宛初歩の地着書(長)

之即(首) 宛初歩の地着書(長)

一 津中野 宛初歩の地着書(長)

津中野 宛初歩の地着書(長)

津中野 宛初歩の地着書(長)

津中野 宛初歩の地着書(長)

津中野 宛初歩の地着書(長)

一 津田橋 常盤橋 呉後橋 門日比谷 津門 迄 外橋 田津門 門并

停 押 込 込 屋 交 迄 迄 迄 口 津 門 外 津 橋 橋 田 津 門 外

飯 田 町 館 子 橋 外 復 橋 院 迄 小 川 町 筋 書 火 迄 長 迄 風 並 火

迄 橋 子 又 中 外 迄 迄 津 中 野 宛 初 歩 の 地 着 書 (長)

一 津中野 宛初歩の地着書(長)

一 津中野 宛初歩の地着書(長)

一 津中野 宛初歩の地着書(長)

一 津中野 宛初歩の地着書(長)

一 津中野 宛初歩の地着書(長)

一 津中野 宛初歩の地着書(長)

一 津中野 宛初歩の地着書(長)

一 上地悟上ちを急書火風並互交しり月為斗先 沖城江

うき書い

一 長仙滝極 松根極 涉之般を不、お火之書も太日所

一 序分大居居交を不書火之書も在宿仕火之防不魯批

急て仕い

他月書、時之書もいり、手長ゆ外ハ子進乞城て仕い

一 雷し時向後子書も交い万一 沖城中存と人、高以候も有

之書も、手書もい、たも之しく、為河涉横總涉例危を使

急書中存交い

一 地震之書も向後小墜等、落以候、候、く、て、子書い

たも之しく、不及乞城お付 涉横極涉例危を使も

急書中存交い

たも之しく、お付

六月八日

