

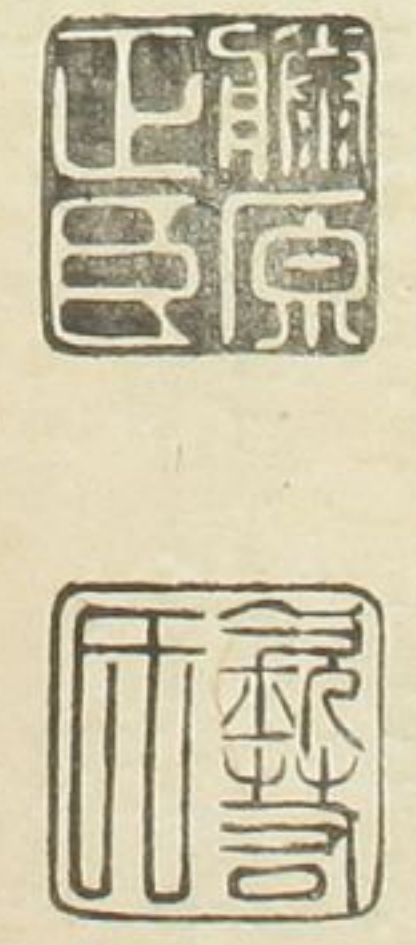




新造りし人亦不深用意外也  
 箱より之如法に精製する  
 此因也一可謂用之深也  
 彼方流年し其來ふ目有象者  
 類成也

寛政十二年三月

從四位下行大膳權亮兼近江守藤原朝臣



女官装束織文圖會

- 一 此圖ハ女官ノ装束ヲ觀又彩色ノ圖等ヲ英セテ  
 模寫シタルナリ
- 一 織物ト云ハ糸ヲ染テ織立タルナリ浮織固織ノ  
 品アリ綾ト云ハ織立タルヲ染タルナリ練緯ト  
 云ハ經糸ハ生糸ニテ緯糸ヲ練糸ニテ織立タル  
 ナリ平絹ハ經緯比ニ生糸ニテ織練テ染ル也
- 一 二重織物ト云ハ地色地文ハ何色ニモセヨ上文  
 ヲ白糸ニテ織裏ハ浮糸ナリ古代ノ二倍織物ハ  
 文ノ外モ表ト裏ト二枚ニ重テ織タルモノナリ

- 一 紅蕨芳緋又青萌黄花田ノ品其色ヲ以テ分ルト  
トイヘ<sub>レ</sub>紛ハシキニ依テ猶傍ニ注スナリ
- 一 唐衣裳ハ官ノ品ニ隨テカワリアレ<sub>レ</sub>上著ユツ  
衣ハ文色不定時々ノ色目等ニテ變ルナリ是ニ  
シルスハ所見ニ隨フナリ
- 一 亦ト云ヘキヲ近世板引ト称ス依テ板引ト注ス  
亦ト板引トイサ、カ替リアルナリ
- 一 古ヘハ唐衣表著等ニ復ノ料アレ<sub>レ</sub>近代ハ冬ノ  
料ヲ復モ着セラル、ヨシナリ

著御之類

御唐衣 蕨芳  
直織物

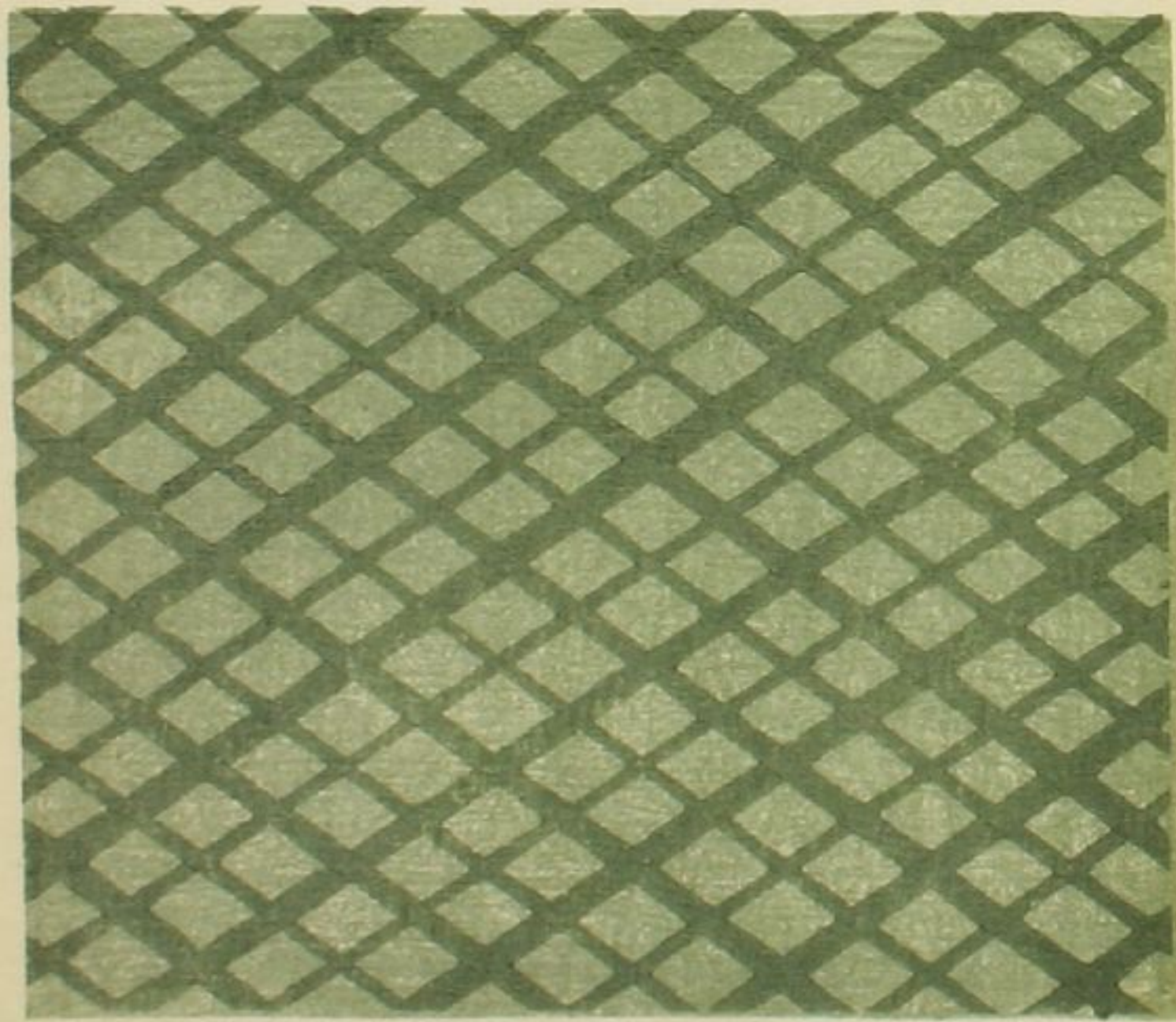




女御御装束  
御唐衣二倍織物浮



御小襦  
浮萌黄物  
中裏紅平縮



同裏  
青板引



五ッ衣  
白

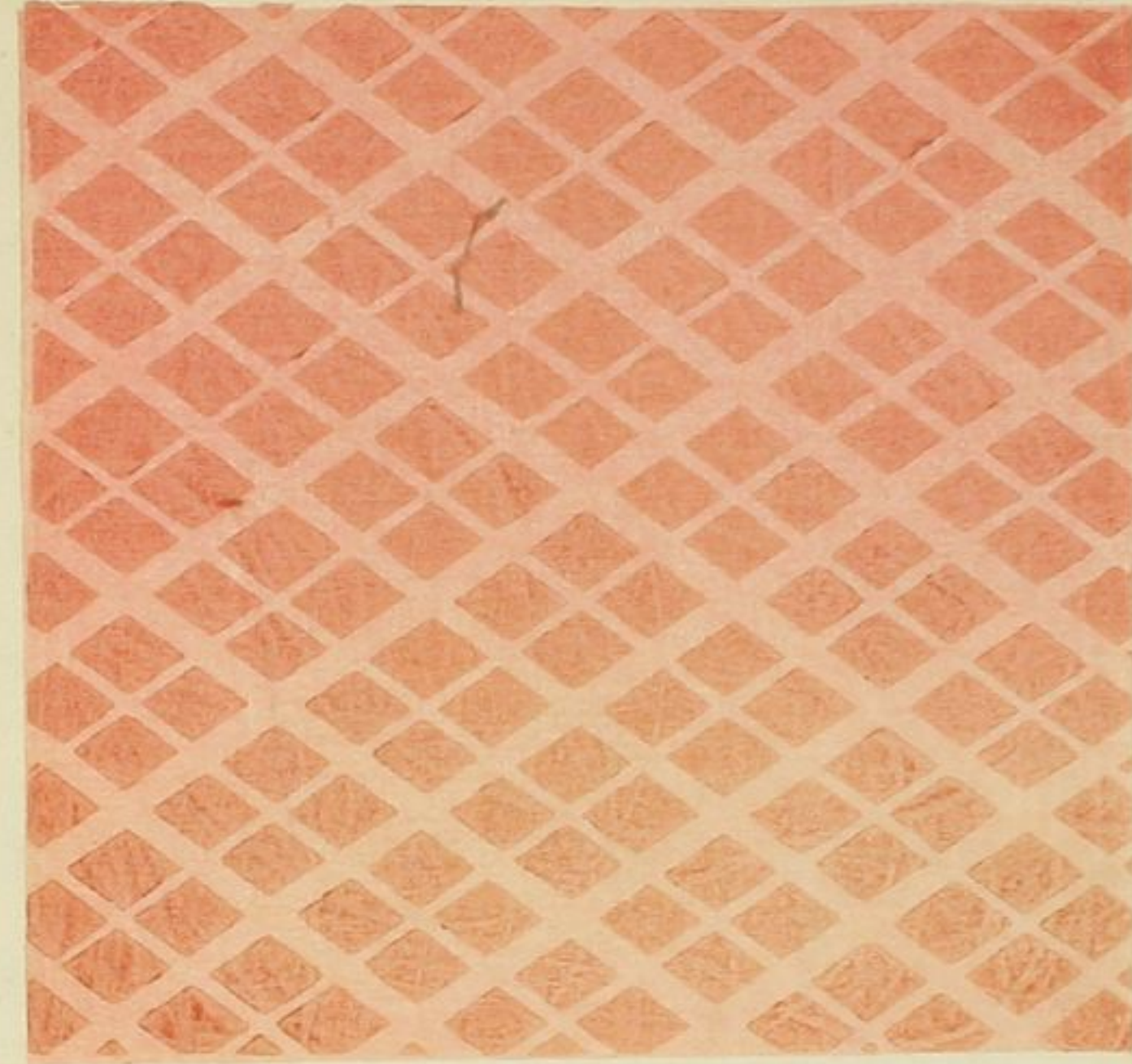
平裏  
紺紅



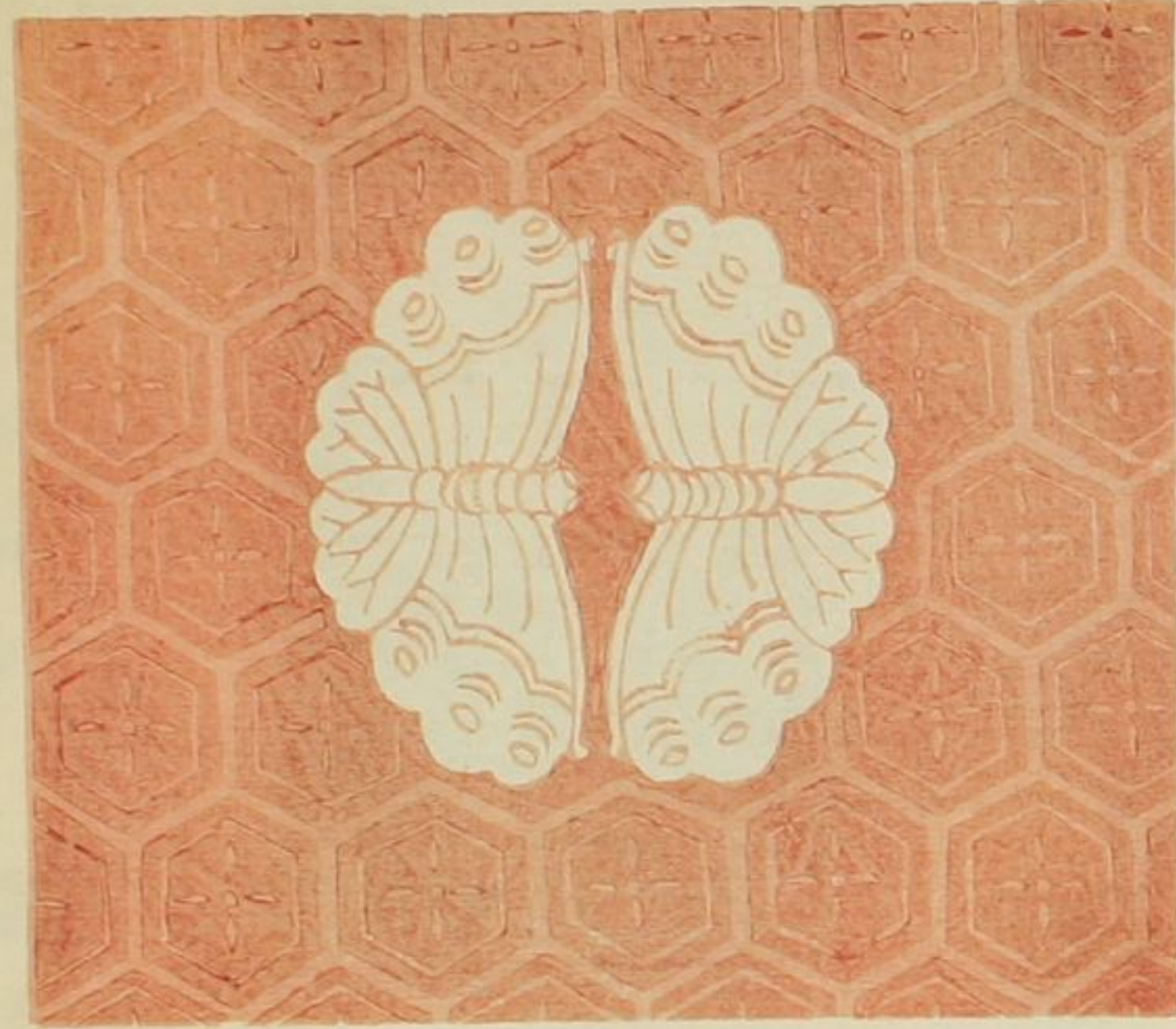
表着  
二簿  
倍菊  
織物  
浮  
平裏  
紺紅



單  
綾  
紅



弁  
衣  
綾  
紅  
板  
引  
裏  
紅  
平  
給



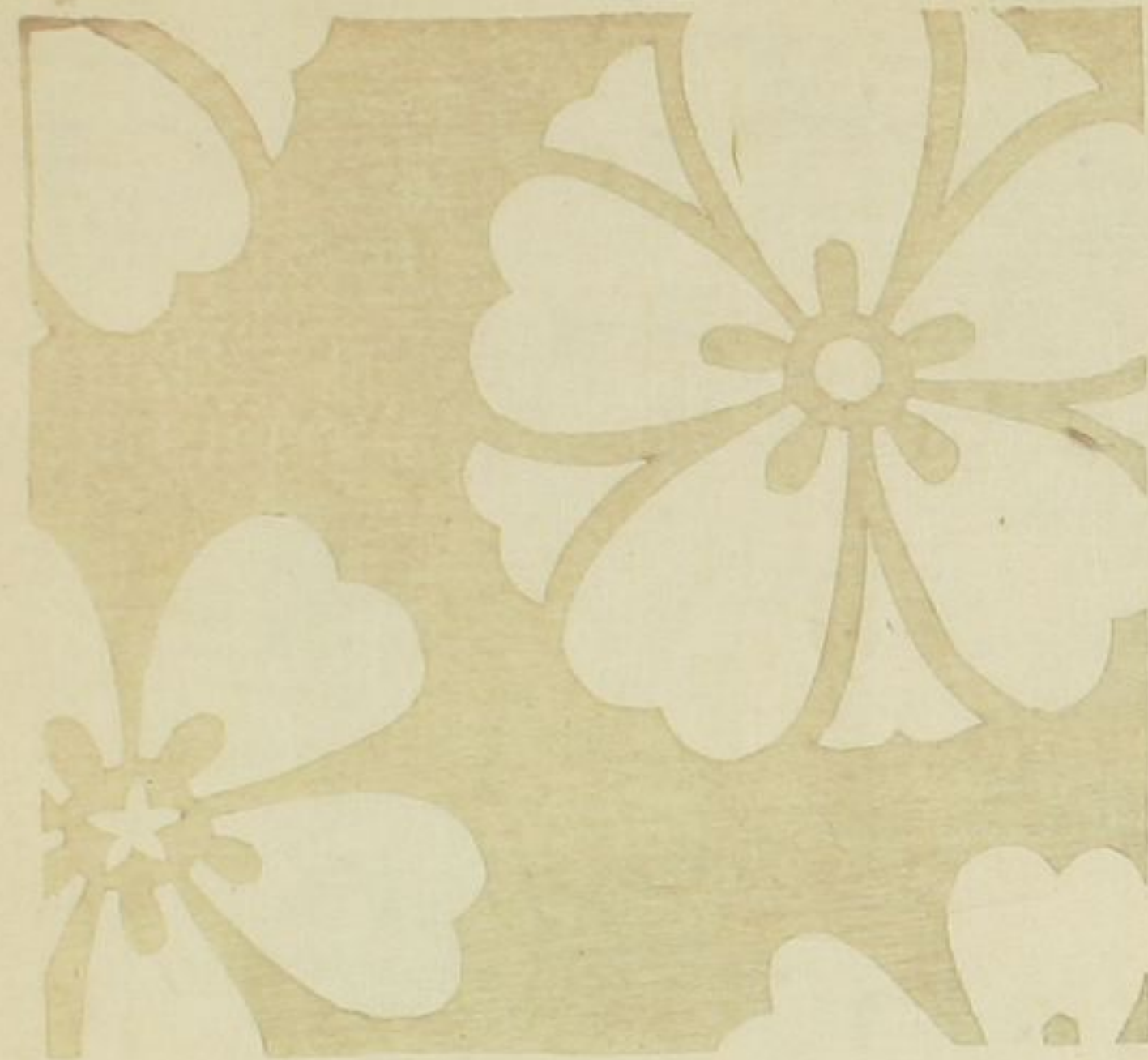
唐衣  
二重  
織物  
浮板引  
裏紅平給

典侍裝束  
内侍スケ



小袷  
二重  
織物  
裏紅平給





五ッ衣  
固緯  
織白  
物紺  
紅  
平裏  
繪紅



單  
前綾  
黃  
方衣前  
回



表著  
前節  
浮木  
織物  
裏紅  
平繪  
板引



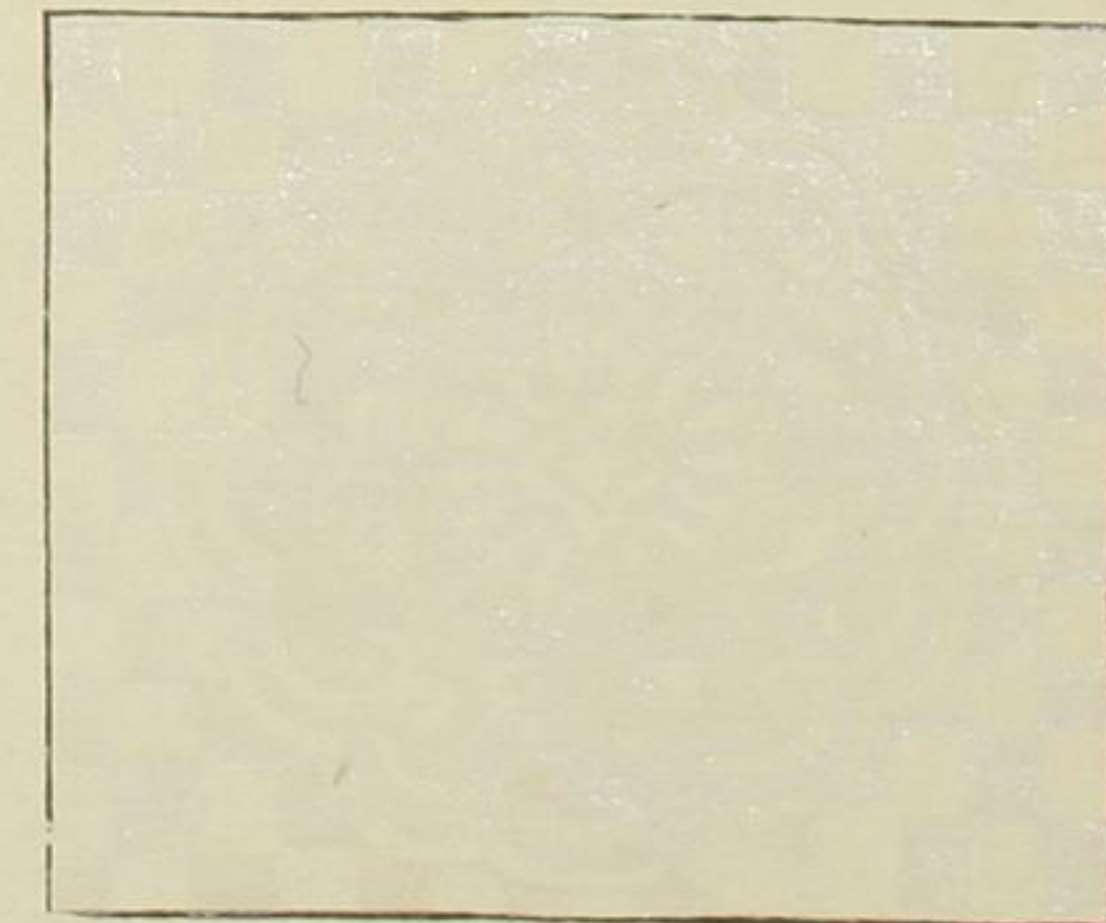
掌侍装束  
 唐衣 二 前木 重織物 浮裏 板引 紅平縮  
 内侍<sup>シ</sup> 当内侍<sup>ト云</sup> マウ身一



裳 袷 織 彩色 唐衣 同繪

大腰引腰

同裏





五ッ  
衣  
紋

裏  
紅  
平  
紺

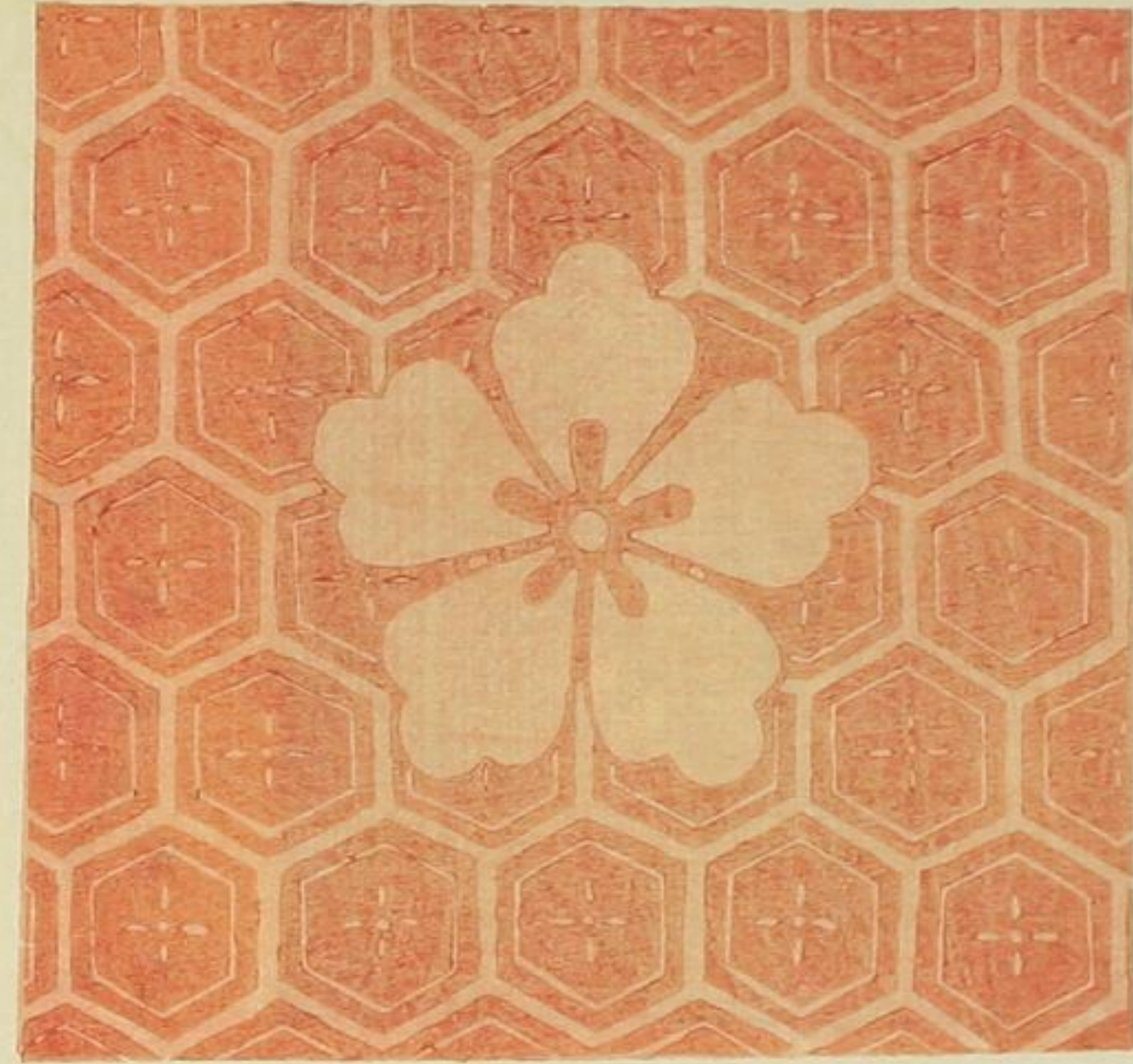


表  
着  
浮  
織  
物

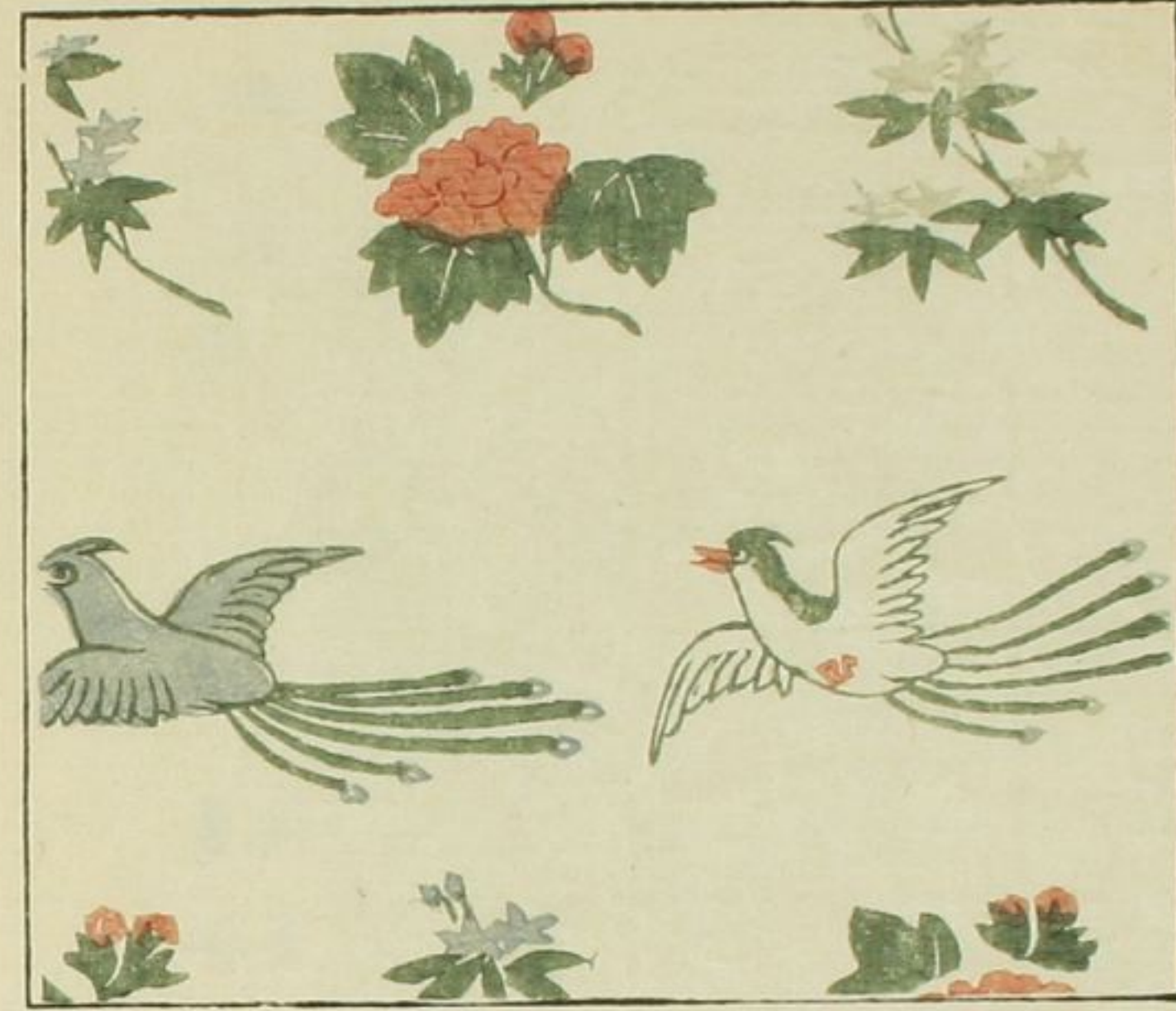
裏  
紅  
平  
紺



命婦

五ッ衣  
絞 萌 木

板裡  
引 紅 平 給



裳  
彩 敷  
色 織  
給



御<sup>シ</sup>下<sup>シ</sup>裳  
命 婦 女 藏 人 ホ<sup>フ</sup>云



舞妓

五ッ衣  
縮萌黄

裏萌木  
縮



采女

繪衣  
白練  
彩色縮

裏萌木  
縮



同



五ッ衣

名目不知



同



同

同



織文圖會跋

衣身之表也表者何也黼黻文章之所以  
辨尊卑別上下也故自天子至庶人位有  
等差則服亦從而隆殺矣而唐虞三代之  
制雜著經史漢唐因此損益也

皇朝之立制六從唐沿華蓋車服之制繁然  
大備矣然而如官女妃嬪之服則外朝猶  
或罕覩焉况於草莽乎余就繙紳之家幸



景探其蹟而寫一圖以藏于篋中門人松  
波茂興私觀甚喜焉遂乞壽諸梓余不肯  
竅固清曰非謂公之願視同好之士也子  
深秘以充于紙魚之飼亦何益也余曰諾  
乃附管見以崇茂興云  
享和改元辛酉夏四月

久留朱 松岡辰方識



