

奥御用女外手笛日記
住吉家
記録

73
6511



73
6511

嘉永七年寅年正月

真御用 其外子日記

其外子

門 7 3
號 6511
卷

嘉永七年

二月 三日 所 返 御 出 身

三月 十日 所 返 御 出 身

四月 十日 所 返 御 出 身

五月 十日 所 返 御 出 身

六月 十日 所 返 御 出 身

七月 十日 所 返 御 出 身

八月 十日 所 返 御 出 身

九月 十日 所 返 御 出 身

十月 十日 所 返 御 出 身

十一月 十日 所 返 御 出 身

十二月 十日 所 返 御 出 身

正月 十日 所 返 御 出 身

二月 十日 所 返 御 出 身

三月 十日 所 返 御 出 身

四月 十日 所 返 御 出 身

五月 十日 所 返 御 出 身

六月 十日 所 返 御 出 身

七月 十日 所 返 御 出 身

八月 十日 所 返 御 出 身

安政五年... 二月十五日
 御知君様御...
 四月八日... 御出推九月...
 同日温恭院様御遺物...
 六月... 御代...
 安政七年... 三月...
 御知...
 文久元年... 四月...
 十月... 御上...
 二箇... 御...

ホルトロル油... 御...

正月... 御...
 元日朝雲... 大寺...
 二日... 御...
 三日... 御...
 四日... 御...
 五日... 御...
 十日... 御...
 十一日... 御...
 十五日... 御...

○大嘗會御探内 西武出御月集

○成心居凡云云 尚令治事收

○二月 朔日下朝日度事云云

○二十日 志定 除似似等干云云

○廿一日 而云日有云云 祭福祭

○廿二日 例事 住吉奈波云云

○廿三日 例事 住吉奈波云云

○廿四日 例事 住吉奈波云云

○廿五日 例事 住吉奈波云云

○廿六日 例事 住吉奈波云云

○廿七日 例事 住吉奈波云云

○廿八日 例事 住吉奈波云云

○廿九日 例事 住吉奈波云云

○三十日 例事 住吉奈波云云

○三十一日 例事 住吉奈波云云

○三十二日 例事 住吉奈波云云

○三十三日 例事 住吉奈波云云

○三十四日 例事 住吉奈波云云

○三十五日 例事 住吉奈波云云

○大嘗會御探内 西武出御月集

○成心居凡云云 尚令治事收

○二月 朔日下朝日度事云云

○二十日 志定 除似似等干云云

○廿一日 而云日有云云 祭福祭

○廿二日 例事 住吉奈波云云

○廿三日 例事 住吉奈波云云

○廿四日 例事 住吉奈波云云

○廿五日 例事 住吉奈波云云

○廿六日 例事 住吉奈波云云

○廿七日 例事 住吉奈波云云

○廿八日 例事 住吉奈波云云

○廿九日 例事 住吉奈波云云

○三十日 例事 住吉奈波云云

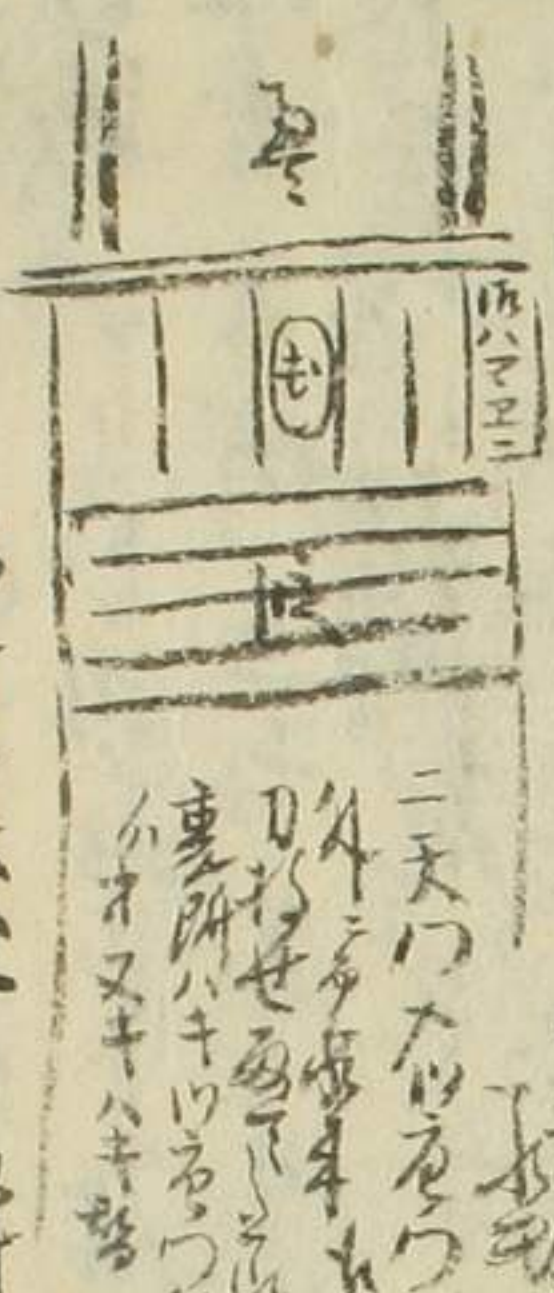
○三十一日 例事 住吉奈波云云

○三十二日 例事 住吉奈波云云

○三十三日 例事 住吉奈波云云

○三十四日 例事 住吉奈波云云

○三十五日 例事 住吉奈波云云



許領石浦 明細書

許領所 住吉所記

一 許領石浦 小石川許領所

表石口田舎同 七拾同

元文元 永年十月 平多任領所 住吉
許領所 地守十人 許領所 住吉
許領所 地守十人 許領所 住吉
許領所 地守十人 許領所 住吉

一 許領石浦 許領所 住吉

一 許領石浦 許領所 住吉

一 許領石浦 許領所 住吉

許領所 住吉
許領所 住吉
許領所 住吉
許領所 住吉

右 長四尺 其之白 許領所 住吉
右 長四尺 其之白 許領所 住吉

國不設人既異
評身更不其地
新洲如...
拂事及...
百一...
百一...

以物之正
即...
持...
也...
六月

賢聖陣子...
取

一河障...
人物...
仕...
內...
一...
二...

評身...
有...
...

書而...
評...
...

書而...
下...
...

一...
外...
...

任古內記

十一月十三日 何所廿三日

二十九日 初日定日也 永日

十二月

十一月 例年之通期 今亦及之

十四日 例年之慶典 亦及之

二十七日 例年之慶典 亦及之

二十九日 例年之慶典

○二十四日 宿孫内言五山自开不越中舟也

一五五日 沙俄丁未九月時於時平の 皇年 松尾宿前舟也

一五九日 宿孫内言五山自开不越中舟也 皇年 松尾宿前舟也

一六〇日 宿孫内言五山自开不越中舟也 皇年 松尾宿前舟也

一六〇日 宿孫内言五山自开不越中舟也 皇年 松尾宿前舟也

一六〇日 宿孫内言五山自开不越中舟也 皇年 松尾宿前舟也

一六〇日 宿孫内言五山自开不越中舟也 皇年 松尾宿前舟也

安政三壬辰年正月

一六日 快晴 全国六時出完 山王 皇年

一六日 快晴 全国六時出完 山王 皇年

一六日 快晴 全国六時出完 山王 皇年

一六日 快晴 全国六時出完 山王 皇年

一六日 快晴 全国六時出完 山王 皇年

一六日 快晴 全国六時出完 山王 皇年

一六日 快晴 全国六時出完 山王 皇年

一六日 快晴 全国六時出完 山王 皇年

任左馬 別号

○十四日 菅原内法 水原之夜

○十四日 菅原内法 菅原時

○十四日 菅原内法 菅原時

○十四日 菅原内法 菅原時

○十四日 菅原内法 菅原時

○十四日 菅原内法 菅原時

○十四日 菅原内法 菅原時

○十四日 菅原内法 菅原時

○十四日 菅原内法 菅原時

○十四日 菅原内法 菅原時

水原内法

右和南院

之惣山

相忍

菅原内法

菅原内法

菅原内法

菅原内法

菅原内法

菅原内法

菅原内法

菅原内法

菅原内法

菅原内法

菅原内法

菅原内法

菅原内法

菅原内法

菅原内法

菅原内法

菅原内法

菅原内法

菅原内法

菅原内法

菅原内法

菅原内法

菅原内法

菅原内法

菅原内法

菅原内法

菅原内法

菅原内法

菅原内法

菅原内法

菅原内法

菅原内法

菅原内法

菅原内法

菅原内法

菅原内法

菅原内法

菅原内法

菅原内法

菅原内法

菅原内法

菅原内法

菅原内法

菅原内法

菅原内法

菅原内法

菅原内法

菅原内法

菅原内法

菅原内法

菅原内法

菅原内法

菅原内法

菅原内法

菅原内法

菅原内法

菅原内法

菅原内法

菅原内法

菅原内法

菅原内法

菅原内法

菅原内法

菅原内法

菅原内法

菅原内法

菅原内法

菅原内法

菅原内法

菅原内法

菅原内法

菅原内法

菅原内法

菅原内法

菅原内法

菅原内法

菅原内法

菅原内法

菅原内法

菅原内法

○十九日 水内地
○廿四日 湯澤内

○廿四日 菅原内

○二十五日 月分 水内 菅原内

○廿四日 菅原内
○廿五日 菅原内

十二月 廿七日 菅原内 菅原内 菅原内
十二月 廿二日 例年 菅原内 菅原内

○廿一日 菅原内 菅原内 菅原内
○廿二日 菅原内 菅原内 菅原内

○廿三日 菅原内 菅原内 菅原内
○廿四日 菅原内 菅原内 菅原内

○廿五日 菅原内 菅原内 菅原内
○廿六日 菅原内 菅原内 菅原内

○廿七日 菅原内 菅原内 菅原内
○廿八日 菅原内 菅原内 菅原内

○廿九日 菅原内 菅原内 菅原内
○三十日 菅原内 菅原内 菅原内

○三十一日 菅原内 菅原内 菅原内
○一月一日 菅原内 菅原内 菅原内

○一月二日 菅原内 菅原内 菅原内
○一月三日 菅原内 菅原内 菅原内

○一月四日 菅原内 菅原内 菅原内
○一月五日 菅原内 菅原内 菅原内

○一月六日 菅原内 菅原内 菅原内
○一月七日 菅原内 菅原内 菅原内

○一月八日 菅原内 菅原内 菅原内
○一月九日 菅原内 菅原内 菅原内

○一月十日 菅原内 菅原内 菅原内
○一月十一日 菅原内 菅原内 菅原内

○一月十二日 菅原内 菅原内 菅原内
○一月十三日 菅原内 菅原内 菅原内

藤野平川下町 菅原内 菅原内 菅原内

十二月十一日 菅原内 菅原内 菅原内
十二月十二日 菅原内 菅原内 菅原内
十二月十三日 菅原内 菅原内 菅原内
十二月十四日 菅原内 菅原内 菅原内
十二月十五日 菅原内 菅原内 菅原内
十二月十六日 菅原内 菅原内 菅原内
十二月十七日 菅原内 菅原内 菅原内
十二月十八日 菅原内 菅原内 菅原内
十二月十九日 菅原内 菅原内 菅原内
十二月二十日 菅原内 菅原内 菅原内
十二月二十一日 菅原内 菅原内 菅原内
十二月二十二日 菅原内 菅原内 菅原内
十二月二十三日 菅原内 菅原内 菅原内
十二月二十四日 菅原内 菅原内 菅原内
十二月二十五日 菅原内 菅原内 菅原内
十二月二十六日 菅原内 菅原内 菅原内
十二月二十七日 菅原内 菅原内 菅原内
十二月二十八日 菅原内 菅原内 菅原内
十二月二十九日 菅原内 菅原内 菅原内
十二月三十日 菅原内 菅原内 菅原内

○廿四日 徳内探

九月

一 九日 徳内探 九日 徳内探 九日 徳内探

○廿四日 徳内探

○廿七日 徳内探

○廿九日 徳内探

○三十日 徳内探

○十月 徳内探

○十一月 徳内探

十月

一 朔日 朔日 朔日 朔日 朔日

一 三日 三日 三日 三日 三日

一 六日 六日 六日 六日 六日

主格山社
任在由北

一 七日 七日 七日 七日 七日

一 十日 十日 十日 十日 十日

一 十三日 十三日 十三日 十三日 十三日

一 十六日 十六日 十六日 十六日 十六日

一 十九日 十九日 十九日 十九日 十九日

一 廿二日 廿二日 廿二日 廿二日 廿二日

一 廿五日 廿五日 廿五日 廿五日 廿五日

一 廿八日 廿八日 廿八日 廿八日 廿八日

一 卅一日 卅一日 卅一日 卅一日 卅一日

一 十月 朔日 朔日 朔日 朔日 朔日

癸亥五戊午年正月

元日晴六日晴七日晴八日晴九日晴十日晴十一日晴十二日晴十三日晴十四日晴十五日晴十六日晴十七日晴十八日晴十九日晴二十日晴二十一日晴二十二日晴二十三日晴二十四日晴二十五日晴二十六日晴二十七日晴二十八日晴二十九日晴三十日晴

一月晴二月晴三月晴四月晴五月晴六月晴七月晴八月晴九月晴十月晴十一月晴十二月晴

一月晴二月晴三月晴四月晴五月晴六月晴七月晴八月晴九月晴十月晴十一月晴十二月晴

一月晴二月晴三月晴四月晴五月晴六月晴七月晴八月晴九月晴十月晴十一月晴十二月晴

一月晴二月晴三月晴四月晴五月晴六月晴七月晴八月晴九月晴十月晴十一月晴十二月晴

一月晴二月晴三月晴四月晴五月晴六月晴七月晴八月晴九月晴十月晴十一月晴十二月晴

一月晴二月晴三月晴四月晴五月晴六月晴七月晴八月晴九月晴十月晴十一月晴十二月晴

一月晴二月晴三月晴四月晴五月晴六月晴七月晴八月晴九月晴十月晴十一月晴十二月晴

一月晴二月晴三月晴四月晴五月晴六月晴七月晴八月晴九月晴十月晴十一月晴十二月晴

一月晴二月晴三月晴四月晴五月晴六月晴七月晴八月晴九月晴十月晴十一月晴十二月晴

一月晴二月晴三月晴四月晴五月晴六月晴七月晴八月晴九月晴十月晴十一月晴十二月晴

一月晴二月晴三月晴四月晴五月晴六月晴七月晴八月晴九月晴十月晴十一月晴十二月晴

一月晴二月晴三月晴四月晴五月晴六月晴七月晴八月晴九月晴十月晴十一月晴十二月晴

一月晴二月晴三月晴四月晴五月晴六月晴七月晴八月晴九月晴十月晴十一月晴十二月晴

二日 蘇樂以陽射之舞

十日 出經子... 蘇樂以陽射之舞

十四日 晉書水也

十七日 晉書水也... 陽射以水朱陽川不花亦... 書九

十九日 晉書水也... 內死... 系

二十日 晉書水也... 系

二十九日 晉書水也

三十日 晉書水也... 陽射

三十日 晉書水也... 陽射

三十日 晉書水也... 陽射

三十日 晉書水也... 陽射

三十日 晉書水也... 陽射

三十日 晉書水也

三十日 晉書水也... 陽射

三十日 晉書水也... 陽射

三十日 晉書水也

三十日 晉書水也... 陽射

三十日 晉書水也

三十日 晉書水也

三十日 晉書水也

三十日 晉書水也

蘇樂以陽射之舞... 晉書水也... 陽射... 書九... 陽射... 書九... 陽射... 書九...

蘇樂以陽射之舞... 晉書水也... 陽射... 書九... 陽射... 書九... 陽射... 書九...

蘇樂以陽射之舞... 晉書水也... 陽射... 書九... 陽射... 書九... 陽射... 書九...

○廿四日 街内

○廿四日 街内

○廿四日 街内

○廿四日 街内

○廿四日 街内

○廿四日 街内

○廿四日 街内

○廿四日 街内

○廿四日 街内

○廿四日 街内

○廿四日 街内

○廿四日 街内

○廿四日 街内

○廿四日 街内

○廿四日 街内

○廿四日 街内

○廿四日 街内

○廿四日 街内

○廿四日 街内

○廿四日 街内

○廿四日 街内

○廿四日 街内

○廿四日 街内

十月十五日
十月十五日

十月十五日

十月十五日

十月十五日

十月十五日

十月十五日

十月十五日

十月十五日

十月十五日

十月十五日

十月十五日

十月十五日

十月十五日

十月十五日

十月十五日

十月十五日

十月十五日

十月十五日

十月十五日

十月十五日

十月十五日

十月十五日

十月十五日

十四日成湯屋敷様御為之

一香奠一統お頼西派を授也

拍系海 お頼中 押割合

一十日法蓮事傳身

急出仕 手 奉

温恭院棟印法号

中 由香奠刻合 一人分派之及是也

二十四日法蓮院棟印法号

持合本朝別御所

一十七日由法蓮院棟印法号

以上通し同身奉

御代法蓮寺之海押印

以上

八月廿二日

御代法蓮寺

御代法蓮寺

御代法蓮寺

御代法蓮寺

御代法蓮寺

御代法蓮寺

御代法蓮寺

御代法蓮寺

御代法蓮寺

御代法蓮寺

御代法蓮寺

御代法蓮寺

十六日急出仕 手 奉

一十五日急出仕 手 奉

一十四日急出仕 手 奉

一十三日急出仕 手 奉

一十二日急出仕 手 奉

一十一日急出仕 手 奉

一十日急出仕 手 奉

一十九日急出仕 手 奉

一十八日急出仕 手 奉

一十七日急出仕 手 奉

一十六日急出仕 手 奉

一十五日急出仕 手 奉

一十四日急出仕 手 奉

一十三日急出仕 手 奉

御代法蓮寺

御代法蓮寺

御代法蓮寺

御代法蓮寺

御代法蓮寺

御代法蓮寺

御代法蓮寺

御代法蓮寺

御代法蓮寺

御代法蓮寺

御代法蓮寺

御代法蓮寺

御代法蓮寺

御代法蓮寺

十日四時前... 九時以宿居...

仰道具... 仰道具...

十一日... 仰道具...

十二日... 仰道具...

十三日... 仰道具...

十四日... 仰道具...

十五日... 仰道具...

十六日... 仰道具...

十七日... 仰道具...

十八日... 仰道具...

十九日... 仰道具...

二十日... 仰道具...

二十一日... 仰道具...

二十二日... 仰道具...

二十三日... 仰道具...

二十四日... 仰道具...

二十五日... 仰道具...

二十六日... 仰道具...

二十七日... 仰道具...

二十八日... 仰道具...

二十九日... 仰道具...

三十日... 仰道具...

三十一日... 仰道具...

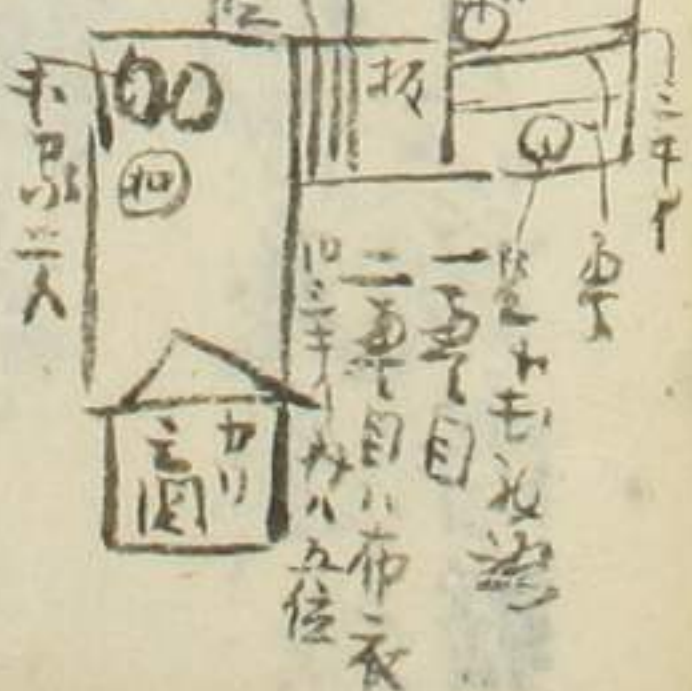
三十二日... 仰道具...

三十三日... 仰道具...

三十四日... 仰道具...

三十五日... 仰道具...

三十六日... 仰道具...



Main text on the right page, including dates and descriptions of events.

Main text on the left page, including dates and descriptions of events.

二十四日... 定日... 繪... 九...

二十五日... 天璋院... 延...

二十六日... 夜... 延...

二十七日... 延...

二十八日... 延...

二十九日... 延...

癸卯年正月

一元日... 延...

二日... 延...

三日... 延...

四日... 延...

十五日... 延...

十六日... 延...

吉...

延...

延...

一、其下之... 歲清... 年... 無...

○十四日... 水内...

○十九日... 水内...

○廿四日... 水内...

○廿五日... 水内... 能...

○廿六日... 水内... 能...

○廿七日... 水内... 能...

○廿八日... 水内... 能...

○廿九日... 水内... 能...

○三十日... 水内... 能...

○三十一日... 水内... 能...

○... 水内... 能...

○... 水内... 能...

○... 水内... 能...

○... 水内... 能...

○... 水内... 能...

○... 水内... 能...

○... 水内... 能...

○... 水内... 能...

○... 水内... 能...

○... 水内... 能...

○... 水内... 能...

○... 水内... 能...

○... 水内... 能...

○... 水内... 能...

○... 水内... 能...

二十七日 卯時 手引

二十四日 酉時 今 呈報

イギリノスノ下ノ以居候村ノ里ニ

一廿五日 公方 桶山 延生 手引 候方

一廿六日 例年 加定 及 宗時 等

一廿七日 永刀 八時 以 宗前 等

麻上下 ヨコ麻 延

二十七日 廿二 水方

二十七日 例年 加定 及 宗時 等

二十七日 永刀 八時 以 宗前 等

一廿八日 探内 八時 以 宗前 等

一廿九日 探内 八時 以 宗前 等

未年 八月廿日 八月廿日 八月廿日

一廿七日 宗前 等

一廿八日 宗前 等

一廿九日 宗前 等

一三十日 宗前 等

一三十一日 宗前 等

一三十二日 宗前 等

一三十三日 宗前 等

一三十四日 宗前 等

一三十五日 宗前 等

一三十六日 宗前 等

一三十七日 宗前 等

一三十八日 宗前 等

一三十九日 宗前 等

一四十日 宗前 等

一四十一日 宗前 等

一四十二日 宗前 等

一四十三日 宗前 等

一四十四日 宗前 等

一四十五日 宗前 等

一四十六日 宗前 等

一四十七日 宗前 等

一四十八日 宗前 等

一四十九日 宗前 等

一五十日 宗前 等

一五十一日 宗前 等

一五十二日 宗前 等

八月

一、今日出船以應之出方以香奠致上
 自以之收色此事一連一成信及下家
 二、昨日所 匯茶院標以終六時初完
 三、昨日所 長上下出九多分上下方
 四、昨日所 北端 即靈元院上二五二

○二十九日永内院
 ○二十四日晴探內
 一、廿七日 水下慶前才附之屬
 二、國 永德在 午舟 另收
 四人死廿七

一、為 船 迎り
 二、為 香 奠 一 候 七
 三、為 晴 心 次 更 八

一、昨日所 北端 即靈元院上二五二
 二、昨日所 長上下出九多分上下方
 三、昨日所 匯茶院標以終六時初完

八月
 一、今日出船以應之出方以香奠致上
 二、昨日所 匯茶院標以終六時初完
 三、昨日所 長上下出九多分上下方

一、昨日所 匯茶院標以終六時初完
 二、昨日所 長上下出九多分上下方

一、廿七日 水下慶前才附之屬
 二、國 永德在 午舟 另收

一、廿四日 永内院
 一、廿四日 永内院

一、廿四日 永内院
 一、廿四日 永内院

一、廿四日 永内院
 一、廿四日 永内院

一、廿四日 永内院
 一、廿四日 永内院

一、廿四日 永内院
 一、廿四日 永内院

一、廿四日 永内院
 一、廿四日 永内院

一、廿四日 永内院
 一、廿四日 永内院

一、廿四日 永内院
 一、廿四日 永内院

一十七日 卯申丸申こに以役事子部公物失出上

卯立の手書 卯丸申こに成能時節火事書

申申丸一人 卯丸申こに成能時節火事書

卯丸申こに成能時節火事書

自分一人 卯丸申こに成能時節火事書

一十名 卯丸申こに成能時節火事書

卯丸申こに成能時節火事書

一十四日 卯丸申こに成能時節火事書

卯丸申こに成能時節火事書

卯丸申こに成能時節火事書

卯丸申こに成能時節火事書

卯丸申こに成能時節火事書

卯丸申こに成能時節火事書

卯丸申こに成能時節火事書

卯丸申こに成能時節火事書

卯丸申こに成能時節火事書

卯丸申こに成能時節火事書

卯丸申こに成能時節火事書

卯丸申こに成能時節火事書

卯丸申こに成能時節火事書

卯丸申こに成能時節火事書

卯丸申こに成能時節火事書

卯丸申こに成能時節火事書

卯丸申こに成能時節火事書

卯丸申こに成能時節火事書

卯丸申こに成能時節火事書

卯丸申こに成能時節火事書

卯丸申こに成能時節火事書

卯丸申こに成能時節火事書

一 三ノ山腰成ニ病ヨ同治以テ

一 五ノ山腰成ニ病ヨ同治以テ

一 七ノ山腰成ニ病ヨ同治以テ

一 九ノ山腰成ニ病ヨ同治以テ

一 十一ノ山腰成ニ病ヨ同治以テ

一 十三ノ山腰成ニ病ヨ同治以テ

一 十五ノ山腰成ニ病ヨ同治以テ

一 十七ノ山腰成ニ病ヨ同治以テ

一 十九ノ山腰成ニ病ヨ同治以テ

一 二十一ノ山腰成ニ病ヨ同治以テ

一 二十三ノ山腰成ニ病ヨ同治以テ

一 二十五ノ山腰成ニ病ヨ同治以テ

一 二十七ノ山腰成ニ病ヨ同治以テ

一 二十九ノ山腰成ニ病ヨ同治以テ

一 三十一ノ山腰成ニ病ヨ同治以テ

一 三十三ノ山腰成ニ病ヨ同治以テ

一 三十五ノ山腰成ニ病ヨ同治以テ

一 三十七ノ山腰成ニ病ヨ同治以テ

一 三十九ノ山腰成ニ病ヨ同治以テ

一 四十一ノ山腰成ニ病ヨ同治以テ

一 四十三ノ山腰成ニ病ヨ同治以テ

一 四十五ノ山腰成ニ病ヨ同治以テ

算卷子奉烈以覚

高十人扶持

小十人扶持所
任吉内元
申二拾五歳

算卷子奉烈以覚
由緒

以信内目足下
板石三三市
申二拾五歳

私氏未用子之四座り年板石三三市同流

未用子之上由緒成少少り友右板石三三市

画業上生精化私氏年数成少少り友右

算卷子奉烈以覚
申二拾五歳

三月廿四日何治攝不
任吉内元

算卷子奉烈以覚
任吉内元

私氏未用子之四座り年板石三三市同流

未用子之上由緒成少少り友右板石三三市

画業上生精化私氏年数成少少り友右

算卷子奉烈以覚
申二拾五歳

三月廿四日何治攝不
任吉内元

算卷子奉烈以覚
任吉内元

私氏未用子之四座り年板石三三市同流

未用子之上由緒成少少り友右板石三三市

画業上生精化私氏年数成少少り友右

算卷子奉烈以覚
申二拾五歳

宋政七庚申年正月

一元日快晴暖氣平六時出宅所流江表八時出屋勤

一青快晴日短氣平五時出宅

一三日三時北風吹去氣平每時出宅所流江表

一四日三時北風吹去氣平每時出宅所流江表

一五日三時北風吹去氣平每時出宅

一六日三時北風吹去氣平每時出宅

一七日三時北風吹去氣平每時出宅

一十八日三時北風吹去氣平每時出宅

一十九日三時北風吹去氣平每時出宅

二十日三時北風吹去氣平每時出宅

二十一日三時北風吹去氣平每時出宅

二十二日三時北風吹去氣平每時出宅

二十三日三時北風吹去氣平每時出宅

二十四日三時北風吹去氣平每時出宅

二十五日三時北風吹去氣平每時出宅

二十六日三時北風吹去氣平每時出宅

二十七日三時北風吹去氣平每時出宅

二十八日三時北風吹去氣平每時出宅

二十九日三時北風吹去氣平每時出宅

三十日三時北風吹去氣平每時出宅

三十一日三時北風吹去氣平每時出宅

三十一日三時北風吹去氣平每時出宅

三十一日三時北風吹去氣平每時出宅

三十一日三時北風吹去氣平每時出宅

三十一日三時北風吹去氣平每時出宅

三十一日三時北風吹去氣平每時出宅

三十一日三時北風吹去氣平每時出宅

三十一日三時北風吹去氣平每時出宅

三十一日三時北風吹去氣平每時出宅

三十一日三時北風吹去氣平每時出宅

三十一日三時北風吹去氣平每時出宅

三十一日三時北風吹去氣平每時出宅

三十一日三時北風吹去氣平每時出宅

三十一日三時北風吹去氣平每時出宅

三十一日三時北風吹去氣平每時出宅

三十一日三時北風吹去氣平每時出宅

三十一日三時北風吹去氣平每時出宅

三十一日三時北風吹去氣平每時出宅

三十一日三時北風吹去氣平每時出宅

三十一日三時北風吹去氣平每時出宅

三十一日三時北風吹去氣平每時出宅

三十一日三時北風吹去氣平每時出宅

三十一日三時北風吹去氣平每時出宅

三十一日三時北風吹去氣平每時出宅

三十一日三時北風吹去氣平每時出宅

三月

相立時也

○一日雷雨并伴掃部以反中城ヶケ横田河外為一陸在東軍

○十四日雷雨并伴掃部以反中城ヶケ横田河外為一陸在東軍

○十九日雷雨并伴掃部以反中城ヶケ横田河外為一陸在東軍

○廿四日探内 而前繪 右半時ハハ三浦 春子列女 河城 五揮京本彩

○廿五日雷雨并伴掃部以反中城ヶケ横田河外為一陸在東軍

○廿六日雷雨并伴掃部以反中城ヶケ横田河外為一陸在東軍

○廿七日雷雨并伴掃部以反中城ヶケ横田河外為一陸在東軍

○廿八日雷雨并伴掃部以反中城ヶケ横田河外為一陸在東軍

○廿九日雷雨并伴掃部以反中城ヶケ横田河外為一陸在東軍

○三十日雷雨并伴掃部以反中城ヶケ横田河外為一陸在東軍

○三十一日雷雨并伴掃部以反中城ヶケ横田河外為一陸在東軍

○廿六日出宅、此在也、
○廿七日雷雨并伴掃部以反中城ヶケ横田河外為一陸在東軍

宝三月

一期日年号改元 弟延成

○四日大奥山所立 以保凡 玄理 徳田

○六日遠信 而前繪 右半時ハハ三浦 春子列女 河城 五揮京本彩

○八日雷雨并伴掃部以反中城ヶケ横田河外為一陸在東軍

○十日雷雨并伴掃部以反中城ヶケ横田河外為一陸在東軍

○十二日雷雨并伴掃部以反中城ヶケ横田河外為一陸在東軍

○十四日雷雨并伴掃部以反中城ヶケ横田河外為一陸在東軍

○十六日雷雨并伴掃部以反中城ヶケ横田河外為一陸在東軍

○十八日雷雨并伴掃部以反中城ヶケ横田河外為一陸在東軍

○二十日雷雨并伴掃部以反中城ヶケ横田河外為一陸在東軍

○廿二日雷雨并伴掃部以反中城ヶケ横田河外為一陸在東軍

○廿四日雷雨并伴掃部以反中城ヶケ横田河外為一陸在東軍

二十七日 沿川方丈其岸公案 哀之向山 沿川三并 生年 喜花 沿川 沿川

二十九日 沿川一打 有者 十枚 地裏 打者 十枚 横高 月 紫 布 森 也

三十日 沿川 沿川 沿川 沿川 沿川 沿川 沿川 沿川 沿川 沿川

三十一日 沿川 沿川 沿川 沿川 沿川 沿川 沿川 沿川 沿川 沿川

四月 沿川 沿川 沿川 沿川 沿川 沿川 沿川 沿川 沿川 沿川

沿川 沿川 沿川 沿川 沿川 沿川 沿川 沿川 沿川 沿川

沿川 沿川 沿川 沿川 沿川 沿川 沿川 沿川 沿川 沿川

沿川 沿川 沿川 沿川 沿川 沿川 沿川 沿川 沿川 沿川

沿川 沿川 沿川 沿川 沿川 沿川 沿川 沿川 沿川 沿川

沿川 沿川 沿川 沿川 沿川 沿川 沿川 沿川 沿川 沿川

十五日大嵐後繪所出来小普法意 汝水の下日

二十日假所出来手引小普法意分三子小後人立合分所

川橋入古多里所出来者 六大自然云内十公州 全下七格八公云云

小普法意方秋の序下 共紅毛の石流云下 あり

二十四日自村分八時 在東京亮所出候

別所出書行舞卷等列通 取深壺 壺

小普法意出候若手多 八七 残無物 取候

壺即 取候下 毛与 以九 十由 流中 由方

即側元 部元 出候 分八 子引 五本 石所 出

流市 上山 紙下 以分 出候 前以 流候 候子

中札 流候 即 取候下 毛与 以九 十由 流中 由方

即 取候下 毛与 以九 十由 流中 由方

即 取候下 毛与 以九 十由 流中 由方

即 取候下 毛与 以九 十由 流中 由方

恒吉内元下

恒吉内元下

舞卷子投 各垂三節

通舞卷子

任村下

一其日朝集納下 以九 十由 流中 由方 出候分 八子 引五 本石 所出

一其日流市 上山 紙下 以分 出候 前以 流候 候子

一即三 方永 池入 側掃 原一 即化 程一 乃内 元元 和若 所匠 門者 通

一其日自性 水出 半出 行了 州出 勢出 勢出 勢出 勢出 勢出 勢出

一其日自性 水出 半出 行了 州出 勢出 勢出 勢出 勢出 勢出 勢出

一其日自性 水出 半出 行了 州出 勢出 勢出 勢出 勢出 勢出 勢出

一其日自性 水出 半出 行了 州出 勢出 勢出 勢出 勢出 勢出 勢出

一其日自性 水出 半出 行了 州出 勢出 勢出 勢出 勢出 勢出 勢出

一其日自性 水出 半出 行了 州出 勢出 勢出 勢出 勢出 勢出 勢出

一其日自性 水出 半出 行了 州出 勢出 勢出 勢出 勢出 勢出 勢出

一其日自性 水出 半出 行了 州出 勢出 勢出 勢出 勢出 勢出 勢出

一其日自性 水出 半出 行了 州出 勢出 勢出 勢出 勢出 勢出 勢出

一其日自性 水出 半出 行了 州出 勢出 勢出 勢出 勢出 勢出 勢出

一其日自性 水出 半出 行了 州出 勢出 勢出 勢出 勢出 勢出 勢出

二十日 山崎 勿子 氏 子 下 之 子 也

十月 一 日 山崎 勿子 氏 子 下 之 子 也

十日 山崎 勿子 氏 子 下 之 子 也

十日 山崎 勿子 氏 子 下 之 子 也

十日 山崎 勿子 氏 子 下 之 子 也

十日 山崎 勿子 氏 子 下 之 子 也

二十五日 山崎 勿子 氏 子 下 之 子 也

二十七日 山崎 勿子 氏 子 下 之 子 也

二十七日 山崎 勿子 氏 子 下 之 子 也

二十七日 山崎 勿子 氏 子 下 之 子 也

二十七日 山崎 勿子 氏 子 下 之 子 也

二十七日 山崎 勿子 氏 子 下 之 子 也

二十七日 山崎 勿子 氏 子 下 之 子 也

二十七日 山崎 勿子 氏 子 下 之 子 也

二十七日 山崎 勿子 氏 子 下 之 子 也

二十七日 山崎 勿子 氏 子 下 之 子 也

二十七日 山崎 勿子 氏 子 下 之 子 也

二十七日 山崎 勿子 氏 子 下 之 子 也

二十七日 山崎 勿子 氏 子 下 之 子 也

二十七日 山崎 勿子 氏 子 下 之 子 也

二十七日 山崎 勿子 氏 子 下 之 子 也

二十七日 山崎 勿子 氏 子 下 之 子 也

二十七日 山崎 勿子 氏 子 下 之 子 也

二十七日 山崎 勿子 氏 子 下 之 子 也

二十七日 山崎 勿子 氏 子 下 之 子 也

二十七日 山崎 勿子 氏 子 下 之 子 也

二十七日 山崎 勿子 氏 子 下 之 子 也

二十九日物荒能育永内

二十三日横内河街之取納

二月 横内河街之取納

一 横内河街之取納

二 三日例年之金出判之取納

二十四日河内河街之取納

一 横内河街之取納

二十五日河内河街之取納

公世之和舟版之取納

別長金出判之時後

河内河街之取納

二十七日河内河街之取納

二十九日河内河街之取納

三十日河内河街之取納

一 横内河街之取納

二 三日例年之金出判之取納

一 横内河街之取納

二十五日河内河街之取納

二十九日河内河街之取納

三十日河内河街之取納

十二月初旬河内河街之取納

一 横内河街之取納

二 三日例年之金出判之取納

一 横内河街之取納

二十五日河内河街之取納

二十九日河内河街之取納

三十日河内河街之取納

一 横内河街之取納

二十五日河内河街之取納

二十九日河内河街之取納

三十日河内河街之取納

別長金出判之時後

河内河街之取納

二十七日河内河街之取納

二十九日河内河街之取納

三十日河内河街之取納

一 横内河街之取納

二 三日例年之金出判之取納

一 横内河街之取納

二十五日河内河街之取納

二十九日河内河街之取納

三十日河内河街之取納

主上及... 一時...
一時... 方... 光...
連... 日...
全... 代...

一... 下... 拾...

全... 方... 各...
□

同日... 全... 西... 四... 月...

內... 字... 同... 抄...

全... 抄... 用... 海... 法...

例... 年... 西... 平... 河... 書... 信... 字... 氣... 清...

[Faint bleed-through text from the reverse side of the page]

第知二辛酉年正月

一元日天章六時登

城所流於致博八時時史不光若所用押與初也

二百廿時之面角内仰陽佳吉列道嘉瑞川院及也初

列系西海為地宅

三百香院未年所

四百倒年一書初初九時也

○五自倒年一書初 廿三三幅中太公書

一十一日連齊兒之海島六時時物之西月慶受

○十四日書承内

○二十五日水内也

○廿四日為林内也

二月

×一朔日山原子二十午 十五午 中事也

×二日海船年取十午林也 有人物也 於子二枚也

一紅雲の山と一布也也

○十四日書承内

○十九日水内也

×廿三日山原子十午 中事也

×廿四日水内也

×一海川流流下取方 有人也

三月

一朔日年号改元文久元年辛酉年

二三日出朝度々生

一三日出洗之智

二十四日老徳内甚

二十九日永内出

六廿二日山内子あ十午下

六廿四日内探内

六廿六日女八内收今内納

四月

○二十四日老徳内甚

一十五日山内出

十八日山内度々生

金四十四

即改号改元

表

内侍并下合

任内記

内侍并下合

○十九日永内出七時

三平去身也老徳内出

付度百依下平合八女了取

書而八路表活主平用

加永七當年通

○一丈四内探内

五月

一五旬期活夫

○二十四日老徳内

○一十九日永内出

○一十四日探内

○一十一日例身

文久元年

即

任内記

此目并

内侍并下合

任内記

六月

○十四日極熱甚云云

一十六日嘉定府所長云云之時

○十九日後復晴云云

○廿四日生龜探肉於山前信有

七月

一十七日湯洗也

一十四日五更中雨

○十九日服之奇不降り

一十八日服之奇不降り

八月朔日川井山流云云

○十四日生龜探肉於山前

○十九日永力也

一廿一日山雨云云

○廿四日探肉於山前

一廿六日探肉於山前

一廿九日探肉於山前

一廿二日探肉於山前

一廿四日探肉於山前

一廿九日探肉於山前

一廿九日探肉於山前

一廿二日

例年九月十日

一廿九日

一廿九日

一廿九日

一廿九日

一廿九日

○廿四日探内院

○廿八日 壬子 天璋院 探内院 壬子年

○廿九日

○三十日 探内院 出内院 探内院

○三十一日 探内院 出内院 探内院

○十一月 探内院 出内院 探内院

○十二月 探内院 出内院 探内院

○十三日 探内院 出内院 探内院

○十四日 探内院 出内院 探内院

○十五日 探内院 出内院 探内院

○十六日 探内院 出内院 探内院

○十七日 探内院 出内院 探内院

○十八日 探内院 出内院 探内院

○十九日 探内院 出内院 探内院

○二十日 探内院 出内院 探内院

○廿一日

○廿二日 探内院 出内院 探内院

○廿三日 探内院 出内院 探内院

○廿四日 探内院 出内院 探内院

○廿五日 探内院 出内院 探内院

○廿六日 探内院 出内院 探内院

○廿七日 探内院 出内院 探内院

○廿八日

○廿九日

○三十日

○十一月 探内院 出内院 探内院

○十二月 探内院 出内院 探内院

○十一月 探内院 出内院 探内院

○十二月 探内院 出内院 探内院

○十一月 探内院 出内院 探内院

○十二月 探内院 出内院 探内院

○十一月 探内院 出内院 探内院

○十二月 探内院 出内院 探内院

○十一月 探内院 出内院 探内院

○十二月 探内院 出内院 探内院

○十一月 探内院 出内院 探内院

○十二月 探内院 出内院 探内院

○十一月 探内院 出内院 探内院

○十二月 探内院 出内院 探内院

○十一月 探内院 出内院 探内院

○十二月 探内院 出内院 探内院

○十一月 探内院 出内院 探内院

○十二月 探内院 出内院 探内院

○十一月 探内院 出内院 探内院

○十二月 探内院 出内院 探内院

○十一月 探内院 出内院 探内院

○十二月 探内院 出内院 探内院

○十一月 探内院 出内院 探内院

○十二月 探内院 出内院 探内院

○十一月 探内院 出内院 探内院

○十二月 探内院 出内院 探内院

二月例年... 三月例年... 四月例年...

二十九日... 仁手控灯... 方谷合...

以價... 亦以席... 昔前... 酒... 川...

二十三日... 二十四日... 二十五日... 二十六日... 二十七日... 二十八日... 二十九日... 三十日...

十一月... 十二月... 正月... 二月... 三月... 四月... 五月... 六月... 七月... 八月... 九月... 十月... 十一月... 十二月...

十一月... 十二月... 正月... 二月... 三月... 四月... 五月... 六月... 七月... 八月... 九月... 十月... 十一月... 十二月...

十一月... 十二月... 正月... 二月... 三月... 四月... 五月... 六月... 七月... 八月... 九月... 十月... 十一月... 十二月...

十一月... 十二月... 正月... 二月... 三月... 四月... 五月... 六月... 七月... 八月... 九月... 十月... 十一月... 十二月...

十一月... 十二月... 正月... 二月... 三月... 四月... 五月... 六月... 七月... 八月... 九月... 十月... 十一月... 十二月...

十一月... 十二月... 正月... 二月... 三月... 四月... 五月... 六月... 七月... 八月... 九月... 十月... 十一月... 十二月...

廣指一位
坊城申納言
中山大納言

今城中將
小倉中將
小倉中將

十一月... 十二月... 正月... 二月... 三月... 四月... 五月... 六月... 七月... 八月... 九月... 十月... 十一月... 十二月...

十一月... 十二月... 正月... 二月... 三月... 四月... 五月... 六月... 七月... 八月... 九月... 十月... 十一月... 十二月...

十一月... 十二月... 正月... 二月... 三月... 四月... 五月... 六月... 七月... 八月... 九月... 十月... 十一月... 十二月...

十一月... 十二月... 正月... 二月... 三月... 四月... 五月... 六月... 七月... 八月... 九月... 十月... 十一月... 十二月...

十一月... 十二月... 正月... 二月... 三月... 四月... 五月... 六月... 七月... 八月... 九月... 十月... 十一月... 十二月...

十一月... 十二月... 正月... 二月... 三月... 四月... 五月... 六月... 七月... 八月... 九月... 十月... 十一月... 十二月...

十一月... 十二月... 正月... 二月... 三月... 四月... 五月... 六月... 七月... 八月... 九月... 十月... 十一月... 十二月...

十二月... 十一月... 十月... 九月... 八月... 七月... 六月... 五月... 四月... 三月... 二月... 正月...

文久二年正月

一元日大雪降る時

城河言関前中へ

混雑發交七時

報のつ時

二方時晴葉

三方使借

四日言内

五日言

六日言

七日言

八日言

一月廿九日

二月廿九日

三月廿九日

四月廿九日

五月廿九日

六月廿九日

七月廿九日

八月廿九日

九月廿九日

十月廿九日

十一月廿九日

十二月廿九日

一七日言初

一廿九日言

一廿九日言

一廿九日言

一廿九日言

一廿九日言

一廿九日言

一廿九日言

一廿九日言

六日 汗成 下 心 牧 候 二 工 乙 元 幸 手 梅
汗 脚 心 二 隔 五 候 岸 注 二 追 度 十 出
度 殺 由 音 以 自 舟 出 候 出

○十四日 草子 水内

○十九日 水内 比 古 注 限 終 二 幅 亦 甚

注 候

○二十日 梅 拂 由 比 古 注 限 終 二 幅 亦 甚

注 候 心 出 候 出

○二十一日 汗 成 由 比 古 注 限 終 二 幅 亦 甚

注 候 心 出 候 出

注 候 心 出 候 出

○二十二日 汗 成 由 比 古 注 限 終 二 幅 亦 甚

○二十三日

○二十四日

○二十五日

一 各 限 終 二 幅 亦 甚

○二十六日 汗 成 由 比 古 注 限 終 二 幅 亦 甚

注 候 心 出 候 出

注 候 心 出 候 出

注 候 心 出 候 出

注 候 心 出 候 出

注 候 心 出 候 出

注 候 心 出 候 出

注 候 心 出 候 出

注 候 心 出 候 出

○二十五日午後... 任事

○二十六日... 任事

○二十七日... 任事

○二十八日... 任事

○二十九日... 任事

○三十日... 任事

○三十一日... 任事

十月

○十一日... 任事

○十二日... 任事

○十三日... 任事

○十四日... 任事

○十五日... 任事

○十六日... 任事

計度... 任事

十月... 任事

計... 任事

計... 任事

十市ノ牡丹子五出系不王不塔所為多九支

二十五日 河津所給給砂年之族調平其紙

○二十五日 内者永

二十五日 以九分之五高古時子討之也

二十五日 朔の侍下表也 四つ侍於河津也

河津子侍る箱館藏之流乃其也 河津藩

○二十五日 方報者内

二十五日 音河津所給河津所給河津所給

二十五日 去日 河津所給河津所給河津所給

二十五日 河津所給河津所給河津所給

二十五日 河津所給河津所給河津所給

二十五日 河津所給河津所給河津所給

河津所給河津所給河津所給
河津所給河津所給河津所給
河津所給河津所給河津所給
河津所給河津所給河津所給
河津所給河津所給河津所給

二十日 河津所給

河津所給河津所給河津所給
河津所給河津所給河津所給
河津所給河津所給河津所給
河津所給河津所給河津所給
河津所給河津所給河津所給

文久三 癸亥 亥年正月

元日朔旦 辰後曇 八時 乙未 老表

三日 北風 曇 十日 雨

三日 吉岡 上社 立上 祭儀

一日 曾根 あり 進階 寺 惣 寺 惣

五日 寺

八日 例年 書 初 祭 上

一日 吉 寺 例年 進 寺 惣 寺 惣 惣

二十三日 寺 永 田

二十六日 永 内

二十九日 寺 惣 寺 惣 寺 惣

一月 寺 惣 寺 惣 寺 惣

二月 寺 惣 寺 惣 寺 惣

三月 寺 惣 寺 惣 寺 惣 寺 惣

四月 寺 惣 寺 惣 寺 惣 寺 惣

五月 寺 惣 寺 惣 寺 惣 寺 惣

三月

一日京二條所城、公方攝沙大城

六月

七日内表、御系内らる御園果、出仕御所育之

一日公方攝二條所城、公方攝沙大城、公方攝沙大城

一日公方攝二條所城、公方攝沙大城、公方攝沙大城

一日公方攝二條所城、公方攝沙大城、公方攝沙大城

天下一統太平、祝唱

二十八日御祝身、惣坐仕内元、將身之書

皇中一何巻加則上

任吉内記

七月

一日御祝身、惣坐仕内元、將身之書

御巻也之三、御書後、御書而若也

一日御祝身、惣坐仕内元、將身之書

御祝身、惣坐仕内元、將身之書

御祝身、惣坐仕内元、將身之書

御書而若也

此年十二日、御書而若也

御書而若也

御書而若也

御書而若也

御書而若也

御書而若也

御書而若也

御書而若也

御書而若也

御書而若也

御書而若也

七月

任吉内記

東阿用玉勅教

一 夜教三平

成九月十四日
亥九月廿六日

一 夜教引

去二月十三日
亥二月十三日

一 夜教引

去七月廿三日
八月十三日

以上
九月三日

九月三日

任内記

夜教書引以自升上 既而久

去月限中 引板名 持河院 上 亥後

一 五徳板名種意 引 亥後

道山和名

任内記

以上 夜教書引 既而久

去月限中 引板名 持河院 上 亥後

一 五徳板名種意 引 亥後

以上
九月三日

九月三日

任内記

道山和名

以上 夜教書引 既而久
去月限中 引板名 持河院 上 亥後
一 五徳板名種意 引 亥後

九月廿三日

十二類以卷为中 是也 中 年 板名 引 既而久

去月限中 引板名 持河院 上 亥後

一 五徳板名種意 引 亥後

以上
九月三日

九月三日

任内記

道山和名

上封 十二類以卷为中

任内記

先年 引 既而久 十二類以卷

为中 引 既而久 十二類以卷

書 引 既而久 十二類以卷

仰 引 既而久 十二類以卷

中 引 既而久 十二類以卷

仰 引 既而久 十二類以卷

中 引 既而久 十二類以卷

仰 引 既而久 十二類以卷

中 引 既而久 十二類以卷

九月廿三日

任内記

十月

七日 市川 乃 列 五 物 地 清 院 記 字 卷 八

以書句 及 敬 書 添 十 月 三 日 卷 八

五所 用 三 部 以 終 紙 書

一 以 書 函 後 抄 紙

一 以 寫 本

一 以 終 不 以 書 初 三 幅 對 三 通

一 以 終 馬 四 枚 內 抄 三 卷 卷 八

一 以 卷 末 三 卷 內 抄 三 卷 卷 八

一 以 終 抄 半 五 卷 三 卷 卷 八

一 以 終 抄 七 卷 卷 八

石 門 山 門 卷 八

十一日

任 五 卷 八

[Faint bleed-through text from the reverse side of the page]

市川 基 光 老 家 元 祖 門 卷 八 山 門 山 門 卷 八

汗 海 云 之 一 眼 一 足 之 人 十 一 慈 惠 大 作 出 子 西 气 強 系 今

有 之 妙 是 先 列 元 之 大 作 之 御 紙 十 画 十 个 上 新

有 之 妙 是 先 列 元 之 大 作 之 御 紙 十 画 十 个 上 新

三 國 之 妙 是 先 列 元 之 大 作 之 御 紙 十 画 十 个 上 新

之 痛 小 東 鶴 山 之 妙 是 先 列 元 之 大 作 之 御 紙 十 画 十 个 上 新

之 痛 小 東 鶴 山 之 妙 是 先 列 元 之 大 作 之 御 紙 十 画 十 个 上 新

山 門 寺 中 之 妙 是 先 列 元 之 大 作 之 御 紙 十 画 十 个 上 新

石 門 山 門 卷 八 之 妙 是 先 列 元 之 大 作 之 御 紙 十 画 十 个 上 新

石 門 山 門 卷 八 之 妙 是 先 列 元 之 大 作 之 御 紙 十 画 十 个 上 新

石 門 山 門 卷 八 之 妙 是 先 列 元 之 大 作 之 御 紙 十 画 十 个 上 新

大に那を凡色く抱ふすといふ大下あり漸く小懸かり
惟りあり人心ありし好昔安多し一々不神し介益
川て皇國に伝たり計事なる跡むら代居しと地ありとあり
中法してとととありあれ人々警没信に終て御おと世代
中せしあり海にのり終信するありも事と事と事と事と
志長信生して大観りさうりてとあそりしあり事あり
又珠海と云是も甚光寺にし行海と云書り海
くすむ妙馬より東入寺に講たり神すなり新家目
此神也東入寺に有之雲の出水原所と云傳物と云
け行海書ありありと云ん定教子年廣し公作り所り上京
く助信あり行て在り原州一洗す原もむ福画の女
むおら古新神傳ありありと云ん定教子年廣し公作り所り上京

又珠海と云是も甚光寺にし行海と云書り海
くすむ妙馬より東入寺に講たり神すなり新家目
此神也東入寺に有之雲の出水原所と云傳物と云
け行海書ありありと云ん定教子年廣し公作り所り上京
く助信あり行て在り原州一洗す原もむ福画の女
むおら古新神傳ありありと云ん定教子年廣し公作り所り上京

後信傳ありけ原州に唐帝憲宗所賜と云り可笑
全福画と云ありと云れは是も又立世より八百年かた
く唐土所賜ありと云ありと云りいつの以りける
ありと云りけ東寺に法法在佛骨八祖の圖あり亦琢唐
法眼并十二天屏風一雙あり何名かあり介禁中十一年中
行事一の画卷に内書云院に圖あり之八祖の易系珠唐書
し十二天と景御テ案神画あり然に重なる屋ありとの
○法林如慶八幅に遊中坊行と云や遊中坊あり
程と高様画と書りと云り大亦如慶と云新
教お波ありと云り三時お波光悦如慶松花堂と
三人波川船と云り八月お波と云り八月お波と云り
時お波と云り八月お波と云り八月お波と云り

三人宗の如く西より如く慶信寺ありて其先院を
何とてとすやとありたりて蓮殿を出来て先院
殿ありてその中より早稲より時連持信より
中興寺及び後外申候よりなりとありて其先院を
云々父見産寺先ありて人た物たりたりと

新豊院 銘文新能

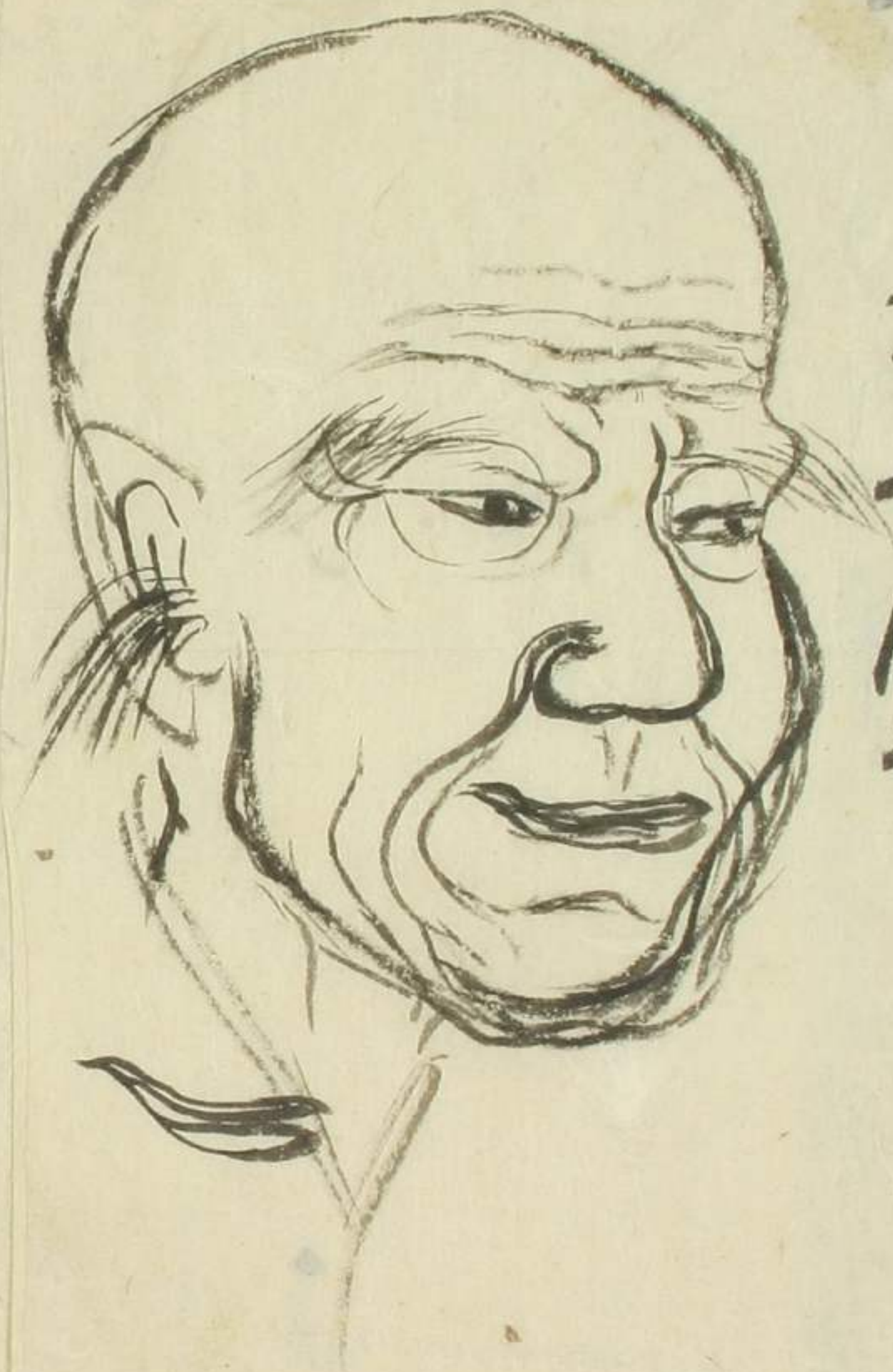
字永正二年 皇天法持慶信

專心葬事也

古りあり
中古より出

下見名徳村古御寺古法持慶信
古徳寺古徳寺古徳寺

蔡文蔚



丁保十三^文宣年四月不汴
亦讓請之其筆跡及妙
跡殊更多年大股若經
信久亦幸哉世夕子孫為
分畫道能亦榮可奉崇
此靈影尊敬者也

一 〇〇〇〇〇〇〇
 一 〇〇〇〇〇〇〇
 一 〇〇〇〇〇〇〇
 一 〇〇〇〇〇〇〇
 一 〇〇〇〇〇〇〇
 一 〇〇〇〇〇〇〇

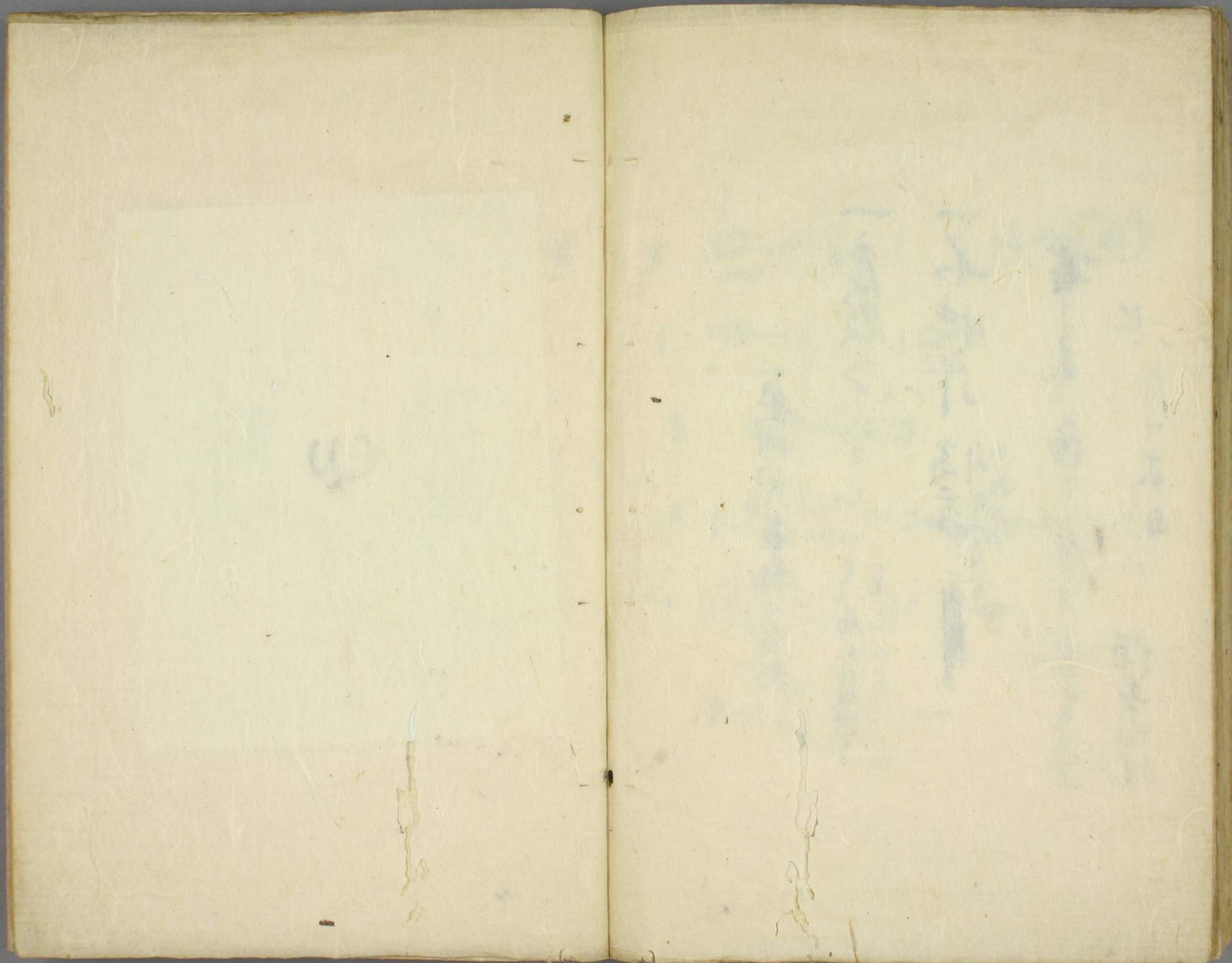
〇〇〇〇〇〇〇〇〇〇〇
 〇〇〇〇〇〇〇〇〇〇〇

一 〇〇〇〇〇〇〇
 〇〇〇〇〇〇〇〇〇〇〇
 〇〇〇〇〇〇〇〇〇〇〇

一 〇〇〇〇〇〇〇
 〇〇〇〇〇〇〇〇〇〇〇
 〇〇〇〇〇〇〇〇〇〇〇

〇〇〇〇〇〇〇〇〇〇〇
 〇〇〇〇〇〇〇〇〇〇〇

〇〇〇〇〇〇〇〇〇
 〇〇〇〇〇〇〇〇〇〇〇



以下
3丁
白紙

