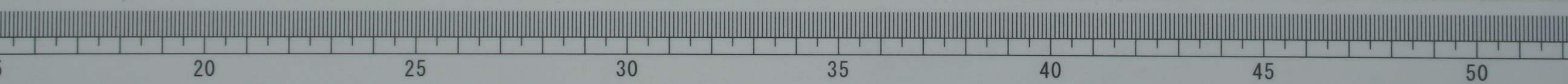


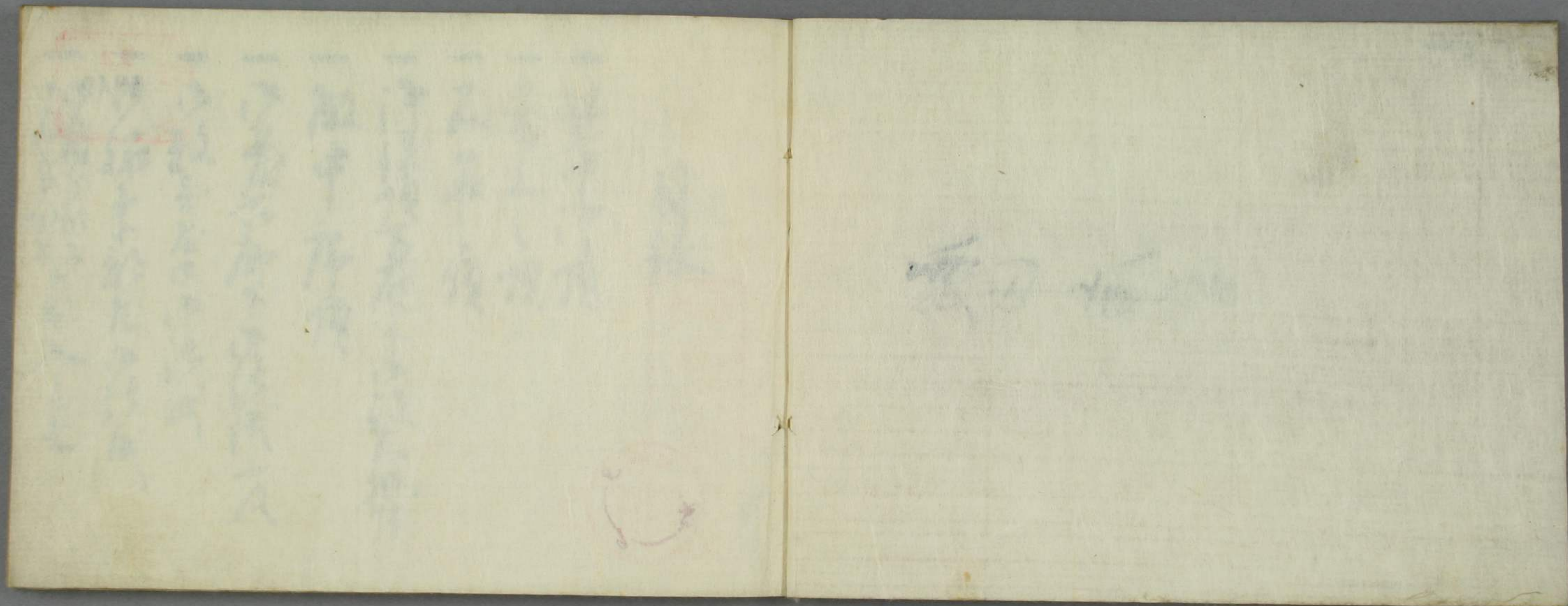
殿中席書

73
5 6349



四回

殿中書



73
6849



目錄
去五味均平散

- 一 林洋冲顶
- 一 卷之冲顶
- 一 大石冲顶
- 一 冲顶方在冲顶及上顶
- 一 殿中冲顶
- 一 冲顶下冲顶冲顶二枚
- 一 冲顶冲顶冲顶
- 一 冲顶冲顶冲顶
- 一 冲顶冲顶冲顶
- 一 冲顶冲顶冲顶

一 喜後以爲果不運合者

一 殿中法席

一 殿中冲喜新

一 少級家 作甘台席

一 林欣物 席

一 家智 席

一 格式

一 家智 以親主

一 欽

附 殿中 在柱附
林 中 冲 頂

主上

主上

仙洞



古樹

古方

喜美

喜美子

法皇

冲法新

親王

之主子

中宮

皇依

園東

皇居

中院

准依

四 中 院 室 下

許昌所
諸王

寺堂之類

攝政園白

進宿 九條 二條
一條 寺堂

乙右長

九右白

儀同官

准右長

准庶官

准右長

親王

伏見 寺堂
有柳川 田院

親王門孫

仁王寺 寺堂 儀院 智恩院
寺堂 儀院 一寺院 梶井
寺堂 寺堂 寺堂 寺堂
寺堂 寺堂 寺堂 寺堂

攝家門孫

三寺院 寺堂 寺堂
寺堂 寺堂 寺堂 寺堂

許之家

尾法 紀別 水戶

准門孫

隨院 寺堂 寺堂 寺堂

右納言

中納言

左納言

右位上

ちりりり

清徳次

ちりりり

清徳次

ちりりり

清徳次

ちりりり

清徳次

ちりりり

清徳次

清徳次

清徳次

清徳次

清徳次

清徳次

ちりりり

ちりりり

ちりりり

清徳次

ちりりり

ちりりり

清徳次

ちりりり

ちりりり

清徳次

清徳次

清徳次

ちりりり

ちりりり

ちりりり

ちりりり

年以...
此...
...

...

...

...

...

...

...

...

...

...

...

...

...

...

...

...

...

...

...

...

...

...

...

...

...

...

...

一 古 殿 新 寺 山 門 佛 牙
佛 之 住 宿 之 法 是 坊 宿
堂 之 方 名 代 之 友 行 之 也
山 門 地 之 一 也

如 佛 向

法 之 家 方

日 名 法 門 佛

竹 山 向

法 之 家 方

之 法 之 家 方

法 之 家 方

知 因 院 古 佛 堂

佛 之 家 方

ト 山 佛 堂

法 之 家 方

法 之 家 方

法 之 家 方

法 之 家 方

法 之 家 方

法 之 家 方

法 之 家 方

法 之 家 方

法 之 家 方

沙柳枝

辛德白

以德大古亦

以德大

立大代亦合

之制多德之空

以平德七亦

柳

法

亦依古亦

亦依

立大代亦合

思 咏

个地流

溪柳流清正

曲亦亦以五人

一立尤折也物是丹好九事是

以平初立了 以平依何了

以平初立了

有亦亦法事是立之柳一向

有亦亦法事是立之柳一向

有亦亦法事是立之柳一向

一立尤折也物是丹好九事是

有亦亦法事是立之柳一向

一立尤折也物是丹好九事是

撰
法
信
神

素向

上
五
世
百
少
以
古
以

少

少向

中
中
中

中向

少
和
新
以

深向

法
以
以
少
法
以

ちんちんちんちんちんちんちん

甲子年
正月
十日
辛卯年

いさかちんちんちん

いさかちんちんちん
いさかちんちんちん
いさかちんちんちん
いさかちんちんちん
いさかちんちんちん
いさかちんちんちん
いさかちんちんちん
いさかちんちんちん
いさかちんちんちん
いさかちんちんちん

いさか

ちんちんちんちんちんちんちん

いさかちんちんちん

いさかちんちんちん
いさかちんちんちん
いさかちんちんちん
いさかちんちんちん
いさかちんちんちん

ちんちんちんちんちんちんちん

いさかちんちんちんちんちんちん

いさかちんちんちんちんちんちん

二十

定

此教最長... 萬年...

...

...

二十

定

...

...

...

...

二十

定

...

...

...

...

...

二十

山内守邦
少将守邦

山内守邦

山内守邦

山内守邦

山内守邦

山内守邦

山内守邦

山内守邦

山内守邦

山内守邦

山内守邦

山内守邦

山内守邦

山内守邦

山内守邦

山内守邦

山内守邦

山内守邦

山内守邦

山内守邦

山内守邦

山内守邦

山内守邦

平野

波

石

葉

山

水

山

水

山

水

山

水

山

水

山

水

山

水

山

水

山

水

山

水

山

水

山

水

山

洋紙の紙

帝徳の向
信の三三三

上右一白

帝徳の向

脚の向

信の向

信の向

信の向

信の向

あふふふふふ
あふふふふふ

格式

主樂

百石の...
信の...
信の...

信の向

百石の...
信の...

信の向

信の...
信の...

信の向

子夜

流土
長柳年

首之... 子夜

中内使

首之... 子夜

解中是...

首之... 子夜

西...

清...

...

首之... 子夜

...

家務

一 掃...

...

一 掃...

...

...

一 掃...

...

...

一、身、男子、女子、を、養ふ、事、
此、身、の、徳、を、修、め、て、人、を、
養ふ、事、也、

一、心、を、養ふ、事、也、
心、を、養ふ、事、は、徳、を、
修、め、て、人、を、養ふ、事、也、

一、徳、を、養ふ、事、也、
徳、を、養ふ、事、は、徳、を、
修、め、て、人、を、養ふ、事、也、
徳、を、養ふ、事、は、徳、を、
修、め、て、人、を、養ふ、事、也、

所、居

徳、中、に、居、る、事、也、

心、月

一、心、を、養ふ、事、也、
心、を、養ふ、事、は、徳、を、
修、め、て、人、を、養ふ、事、也、

心、を、養ふ、事、は、徳、を、
修、め、て、人、を、養ふ、事、也、

心、月

心、月

心、を、養ふ、事、は、徳、を、
修、め、て、人、を、養ふ、事、也、
心、を、養ふ、事、は、徳、を、
修、め、て、人、を、養ふ、事、也、
心、を、養ふ、事、は、徳、を、
修、め、て、人、を、養ふ、事、也、

可 ありり

七

ゆまはらち社敷と物ありて
ふたはち紅いれとて今
神とてや後法とて
ありり

七

ゆまはらち社敷と物ありて
ふたはち紅いれとて今
神とてや後法とて

可

ありり

十日 ありり

ありり

十一日 ありり

十七日

ゆまはらち社敷と物ありて
ふたはち紅いれとて今
神とてや後法とて
ありり

江ノ浦ノ水ノ清キ事ヲ記スル
遠行ノ水ノ清キ事ヲ記スル
少シクモ水ノ清キ事ヲ記スル

水ノ清キ事ヲ記スル

江ノ浦ノ水ノ清キ事ヲ記スル

水ノ清

江ノ浦ノ水ノ清キ事ヲ記スル

水ノ清キ事ヲ記スル

二月

江ノ浦ノ水ノ清キ事ヲ記スル

江ノ浦ノ水ノ清キ事ヲ記スル

十日

江ノ浦ノ水ノ清キ事ヲ記スル

十日

江ノ浦ノ水ノ清キ事ヲ記スル

二月

十日

江ノ浦ノ水ノ清キ事ヲ記スル

十日

江ノ浦ノ水ノ清キ事ヲ記スル

江ノ浦ノ水ノ清キ事ヲ記スル

江ノ浦ノ水ノ清キ事ヲ記スル

江ノ浦ノ水ノ清キ事ヲ記スル

十七日
晴 卯申 卯申 卯申

十八日
晴 卯申 卯申

二月

卯

陰曆中月 卯申 卯申 卯申
卯申 卯申 卯申 卯申

十七日

陰曆中月 卯申 卯申 卯申
卯申 卯申 卯申 卯申
卯申 卯申 卯申 卯申
卯申 卯申 卯申 卯申
卯申 卯申 卯申 卯申

卯申 卯申 卯申 卯申

十七日

卯申 卯申 卯申 卯申
卯申 卯申 卯申 卯申
卯申 卯申 卯申 卯申

十八日

卯申 卯申 卯申 卯申

十九日

卯申 卯申 卯申 卯申

二十日

卯申 卯申 卯申 卯申
卯申 卯申 卯申 卯申

六月

終

坂田松庵より

カ。高五郎所より所より十日経

りて

浮世の海より十日経

りて

ハ。高五郎所より所より十日経

りて

ト。高五郎所より所より十日経

りて

ナ。高五郎所より所より十日経

ナ

高五郎所より所より十日経

りて

ナ

高五郎所より所より十日経

りて

高五郎所より所より十日経

ナ

高五郎所より所より十日経

六月

終

坂田松庵より

ナ

高五郎所より所より十日経

りて



おれし... 七... 子... 子...

↑音
防...

亦... 雨...

亦... ちりり

亦... 少...

亦... 者...

七月

亦... 浮...

七日... 高...

十日... 水...

十一日... 水...

十二日... 水...

八月

卯

由惟子... 行... 卯

丁卯

... 卯

九月

卯

卯

卯

卯

卯

卯

卯

卯

卯

卯

卯

卯

卯

卯

卯

十月

言
月次晴少神所之下

言

右細之條以迄也

左條の條長原中月並行

高島方より行きて河の急を

高島方切原折居し急を越え

用事行つた所詳しと高島十

小口抄系

言

伊予守より行きて高島方切原

原中月並行

言

之伊予守より行きて

十一月

言

浦上段人高島方海之下

言

高島方高島方神所之下

言

高島方

十一月

言

晴少神所之下

言

高島方高島方神所之下

高島方神所之下

高島方

十一

口接河以注法有... 少純... 其用... 其用... 其用...

十二

口接河以注法有...

十三

口接河以注法有... 其用... 其用...

十四

口接河以注法有... 其用... 其用...

十五

口接河以注法有... 其用... 其用...

口接河以注法有... 其用... 其用... 其用...

十六

口接河以注法有...

其用... 其用...

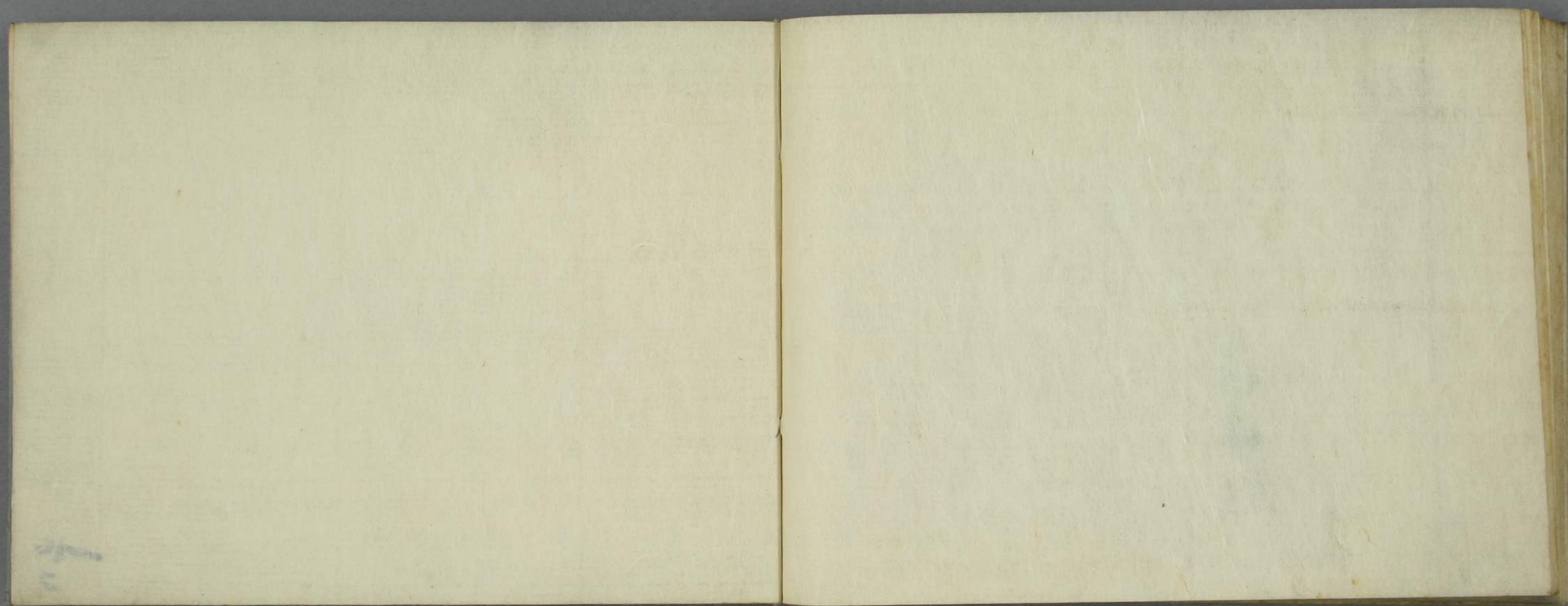
口接河以注法有...

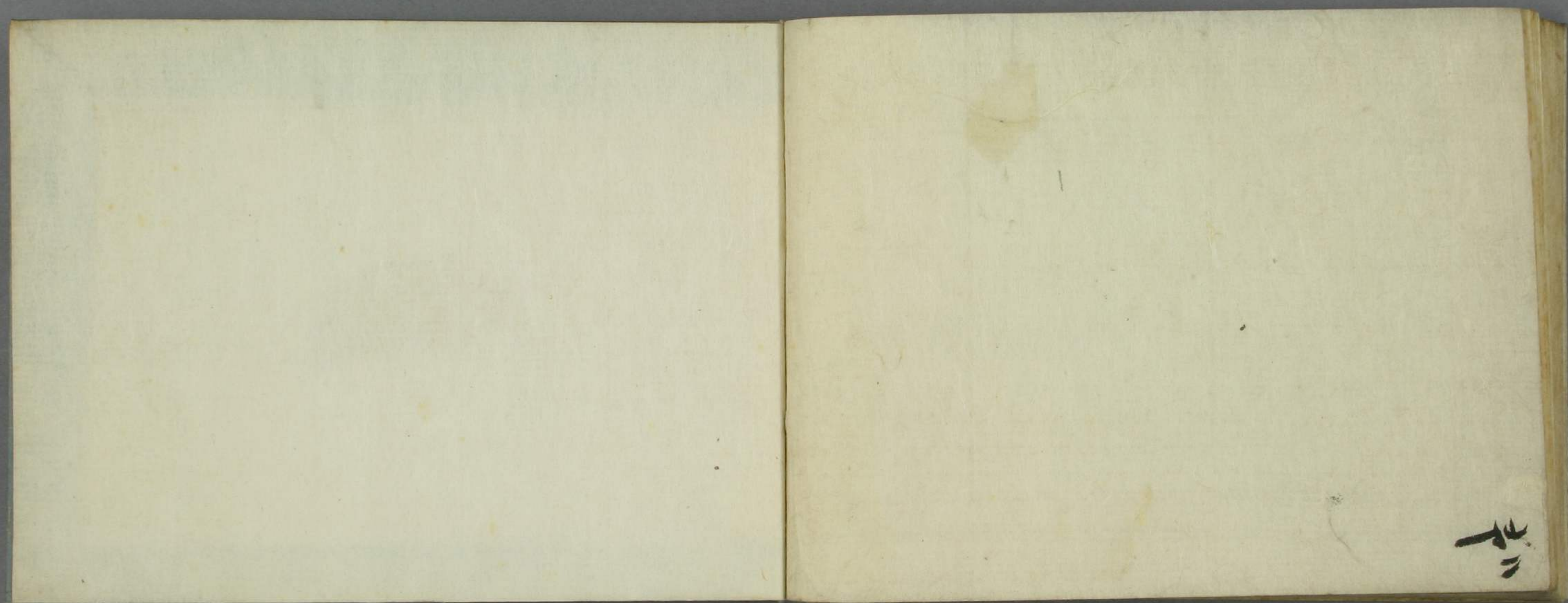
其用... 其用...

口接河以注法有... 其用... 其用... 其用...

文政六年
極月之白雲

人
名
檀





Handwritten mark, possibly a signature or initials, located in the bottom right corner of the right page.

