

令圖解

上

73
6331
1



明治五年壬申晚春新雕

越智通貫著

令圖解

無狹室藏

序

水五味均平藏

その学はありては、その世の制度
法令をいふこと、是肝要なり
其今の制度法令をいふこと、又
いふこと、その沿革をいふこと、又
肝要なり、其いふこと、この制度法
令をいふこと、この令圖解といふ
便と略し、まことのあり人、これを

令圖解 序

78
6831
1

とらそ古来のの沿革を毎一今の
制及法令を—
考—おもく人の人—道とつく
以—きことちるまの—

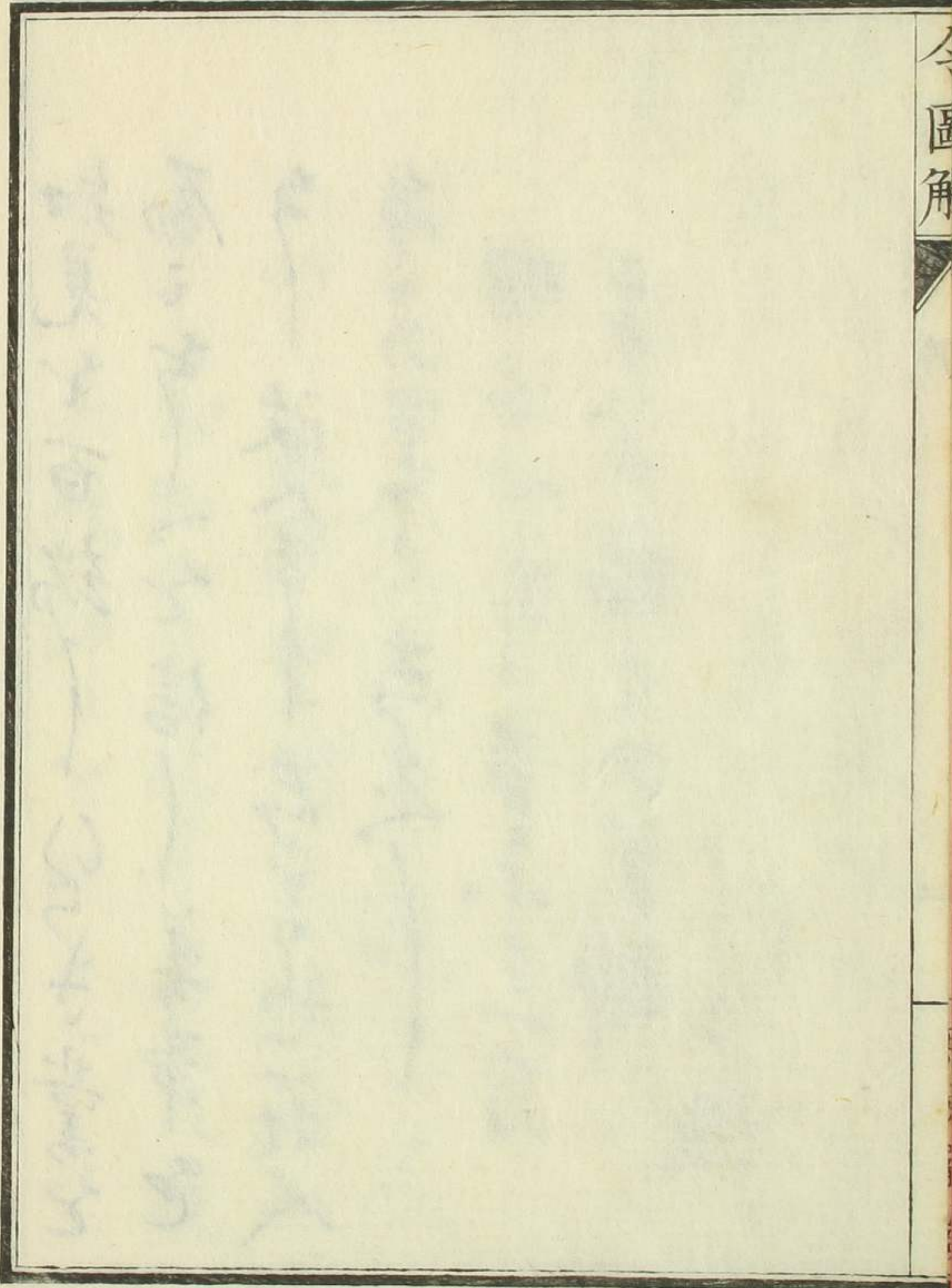
附て云人の人—道と人
おもく—天賦聖妙なる精神を
里そ美物の等比—あらん故
—其精神を敬せ—て

知見を百端—ひらき其業を
勵こち—を信—善事を
ち—政令—志—これ人
多の道と志—

明治四年—辛未十二月
二十八日福々の美静

—
—
—

洋圖
洋圖
序



序

己らふかり 以伊藤氏の著しき 本朝友制沿革圖
 考制度通名抄 昔を讀み 圖解のいふ 便を
 を 監り 抄れり 形は けり 童の 考に 冠任 語誦抄を
 之の 其の 後 了 圖を 書き 八 冊 所 盡 了 尺 せり 遣り
 帝 本 とも 名 之 以 幸 彼 変 たり 十 枚 けり 了 の 圖を
 抄 せり あり 起 抄の 消息 の は 一 冊 たり とも あり けり 務
 紳 系 たり 中 心 を 尋 ぐ 一 冊 結 べり あり けり とも
 けり 了 爰 とも あり 一 冊 賣 たり 一 冊 あり あり けり 披 見
 了 今 條 を 圖 とも あり 其 十 幅 制 度 通 沿革 圖 考

今圖解
 自序
 卷一上

およそありていふは伊弉一はそれおきく馬一
 侍への誤りや令文よ連たる圖もともあつる水子
 もをりくま一五といふはありはみ成りく
 令條よ正しくたつたため圖をり是より仍て標圖よせま
 ぼりまをりくを思ひ得る書試をれけはは
 所書りかへ遣りまその後多田義知の解
 まる職負令の二三世圖又石崎文雅のその注釋の
 中那も一二三圖足代弘初の凡そ序戸令法曹
 玉要抄の圖も拾ひよりたよ録を一巻と令圖解
 と題けり中一三那りのおもてを思を馬とんや

あつる人も是彼あされいそ今一を枝と一侍
 おきく思ひ寄る圖も加へ改めはりし書那
 をもいふまはれたもの一とんと思ふ物よはま
 あつる秘を文選の底よ紙魚の任系とありてあつるの
 月を結とあり爰日東京ある同國人平世季紫
 富田義孝の越板の彫抄をせんつを切りにそ
 かし書あはやくの意解を例のるもはりてん
 思へも去年も例よりまた公私の事もはりつと
 了いひや那をれい美もたうり奈も思へ彼彼
 いおき多れいその中ら一と送書おはりし書買り

尺を少く意をゆるく形を粗くするはさうせんといふ
 てよりさうせんや板を物きんをまけりせよと形を
 固くするは里へもせんまへ形を正しく田を校合を番
 つる成此形を其人へ之り来りておれり序きをさあひ
 かよりりの物よりかかんもの形かといふ
 とも申さるはれいし國の形をいふなり形を物
 必治を形よりか年の法生

越女通貫

此の書は越女の事なり其の書は越女の事なり其の書は越女の事なり

令圖解

例言

一 令ノ書タル。先聖ノ遺制。經國ノ大典ニメ。其尤今日
 ニ切要ナル。固ヨリ論ヲ待サルナリ。然ニ卷帙浩穰。條類
 繁夥。一二閱覽ノヨク臆記スヘキニアラス。且事實往々
 澁艱ニ涉リ。其文字訓詁モ亦併テ了解シ得カタキモ
 ノアリ。余毎ニ之ヲ苦ム。今越智氏ノ此書ノ如キ。ヨク要
 領ヲ撮摘シ。悉ク圖ヲ以テ解トナシ。敢テ一解語ヲ贅セ
 ス。簡約詳明。讀者ヲノ。一日ノ際ニ瞭然タラシム。ソノ淺
 學後進ニ便ナル。豈カノ瑣々タル傳奇新聞ノ比ナラム

ヤ。余因テ此書ノ方今ニ益アルヲ嘉シ。友人富田守義ト
 謀リ。共ニ之ヲ校正シテ剞劂ニ付ス。亦聊カ一言スル所
 アリ。恭惟ミルニ。先聖王ノ天下ヲ治メ給フノ道。至
 簡ナリ。至約ナリ。何ヲカ至簡至約ト云。曰祭政維一ノ義
 是ナリ。今試ニ其施設云為ニ就キ。強テ之ヲ分テハ。則敬
 神愛民ノ二者ニ止ル而已。是我萬世不拔ノ大體ニノ。治
 亂盛衰ノ因テ判ル所ナリ。於戲簡約ノ至レルモノナラ
 スヤ。抑又惟ミルニ。昔者先王宏量偉度。四海ヲ視玉
 フ。猶一家ノ如シ。故ニ李氏ノ制ニヨリ。律令格式ヲ定メ
 八省百官ヲ置玉フト雖凡。其撰定ノ際ニ至テハ。乃チ之

フ古今ニ徴シ。之ヲ時勢ニ考ヘ。之ヲ水土人情ニ計リ。利
 害ヲ明ニシ。得失ヲ辨ヘ。取舍損益。察然觀ルヘク。皆敬神
 愛民ノ二者ニ基ツカサルモノナシ。故ニ大體上ニ立テ。
 制度下ニ紊レス。熙皐ノ隆ヲ致ス所以ナリ。今ヤ王
 政復古。百事煥興。真ニ千載ノ一時ナリ。乃チ蠢爾吾儕ト
 イヘ氏。皇徳ヲ萬國ニ耀揚スルノ志ヲカルヘケン
 ヤ。故ニ五洲ノ智ヲ以テ。我智トシ。五洲ノ美ヲ以テ。我美
 トシ。苟モ我國基ニ裨補スルモノ。悉ク包羅シテ。之
 フ卷懐スルノ見ナカルヘカラス。是我列聖ノ内外
 遠近ヲ問ハス。彼ニ取リ。此ニ酌ミ。混化シテ能ク不刊ノ

圖解
 例言

一大典ヲ制作スル所以ナリ。此見アツテ然後書ヲ讀ヘク。以テ天下ノ事ヲ議スヘシ。若然ラサレハ。縦ヒ我舊典ニ通スルモ。果テ何ノ益アラムヤ。況ヤ海外絶域ノ事ヲヤ。カノ淺露無識時ニ趨リ。勢ニ附キ。徒ニ海外ノ書ヲ讀ミ。海外ノ事ヲ談シ。茫乎津涯ナキノ徒ニ至テハ。帝風化ニ害アルノミナラス。實ニ先王ノ罪民ナリ。抑亦西洋ノ罪人ナリ。余此論ヲ持スレ久シ。今此書ヲ刻スルニ當テ。敢テ固陋ヲ揣ラス。聊カ一言ヲ述フ。知ラス國家開化ノ盛意ニ合フカ。抑或ハ合ハサルカ。是余輩區々ノ婆心ナリ。

一 此書務テ要約ニ取ル。タ、ソノ一班ヲ見ムヲ要スルノミ。其詳カナル如キハ。之ヲ本書ニ讓ル。故ニ例ヲ舉ルモ。亦特ニ一例ノミ。タトヘハ姓氏ノ如キ。凡幾何氏ナルヲ知ラストイヘ氏。源平藤原秦等ノ四姓ヲ舉テ。各姓ニ神皇蕃ノ三別アルヲ示スカ如シ。故ニ其詳カナルハ。姓氏録拾芥抄等ニ就テ視ルヘシ。他之ニ準ス。讀者其例ニ泥マサルヲ要ス。

一 事本令ニ載セストイヘ氏。頗ル相干涉シ。及ヒ參考ニ備フヘキモノハ。古今ノ差ナク亦之ヲ附ス。余等相謀リ。以篇ノ遺漏ヲ補ヒ。後篇ヲ編成シ。並ニ史律式格ニ及ホサハ

トス。請他日全備ノ日ヲマテ。
一原稿錯雜不倫。間重複誤脫多ク。頗ル校正ニ苦ム。然ニ雲
水千里。正ヲ受ルニ暇ナシ。モシ遺漏アラハ。看官之ヲ正
サハ幸甚。

明治四年辛未冬十月

平野季榮識

[Faint bleed-through text from the reverse side of the page]

令圖解目次

卷上

○官位令 職員選叙ノ 初丁
ニ令ヲ附ス

令及義解ノ起リ

律令格式ノ別

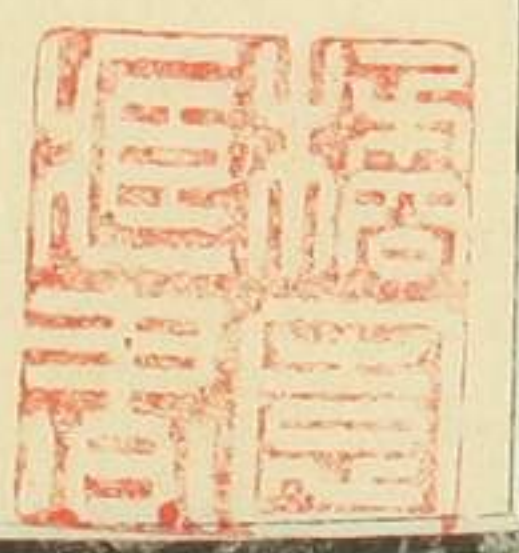
天皇中官

親王諸王及内外諸臣位階

百官四分配當

道國郡里

後宮十二司



太政官統八省八省管職寮司

太政官三局

官位署式并例

正官兼官内外文武位署式

授位三等

任官三等附以理解官七色

天武朝所定八種姓

姓氏三別

父祖蔭位

國制四等并官負

郡五等

平安城 皇城 官城

畿内

大上中下國

諸國分割併省

○神祇令 十六丁才

四時祭

三祀

○戶令 十七丁才

郡戶

課戶不課戶

殘疾廢疾篤疾

成丁六等

正丁次丁中男并天平寶字元年制

遺財處分之法 廿丁才

卷下

○田令 初丁

田租并慶雲三年制

地子

口分田

親王品田

王臣位田

職分田

功田并位田職田辨

○賦役令 六丁才

調

布帛端匹制并和銅七年制

調絹純六丁成足制

美濃純八丁成足制

糸綿布望陀布

雜物副物

京及畿內丁制

調庸輸納月期

收庸

正役之外留使制

雜徭

義倉

蠲免

水旱蟲霜不熟田

在狹鄉樂遷就寬附没落外蕃及以公使還者制

旌表

諸國貢獻制

○學令 十六丁才

考試

○祿令 十六丁才

祿秩制

祿給

親王封戶

封戶

王臣封戶

正從四位五位給純綿布庸布制

功封

○軍防令 廿丁才

軍團

親王帳內

王臣資人

事力

僉仗

○衣服令 廿三丁才

位袍八色并令世制

服制三等

○公式令 廿四丁才

詔勅冊令符

表狀啓牒辭

解移

御璽并諸官印章

○喪葬令 廿五丁才

崩薨卒死制

○雜令 廿六丁才

度量權衡

度地

行程

曆法沿革

葆元

年號改元并三革

五罪

笞罪五等

杖罪五等

徒罪五等

流罪三等

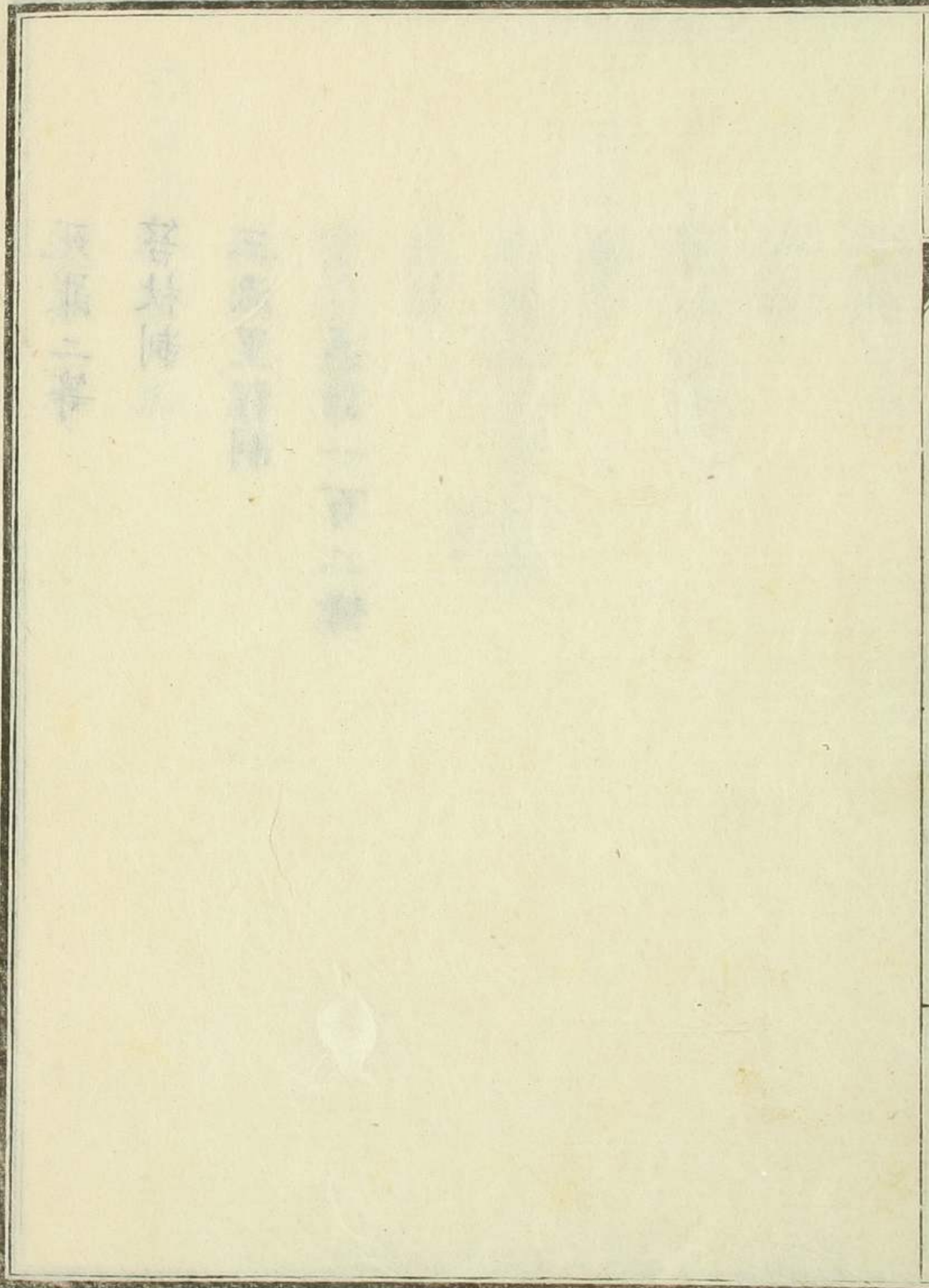
○公六

死罪二等

笞杖制

三流里程制

通計一百二條



令圖解卷上

○官位令

伊豫 越智通貫著

文武天皇

大寶元年
藤原史撰

義

淳和天皇

天長十年
清原夏野南淵和貞
藤原常嗣菅原清公
等十二人述

律

以懲肅為宗

令

以勸戒為本

格

量時立制

式

補闕拾遺

令圖解 卷上

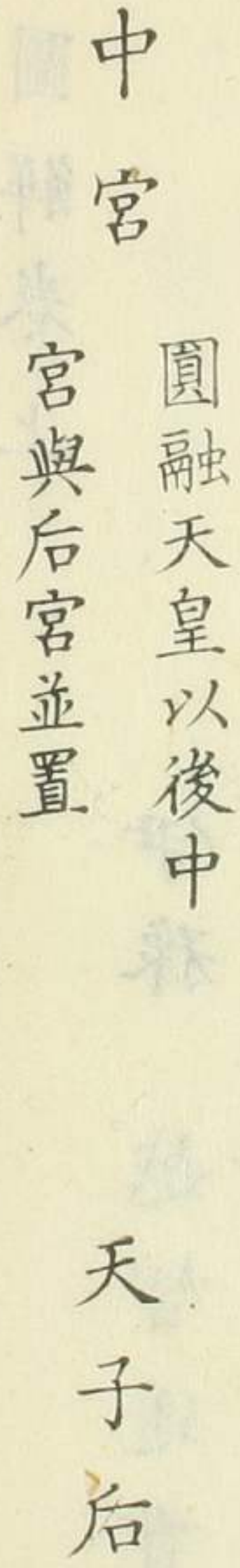
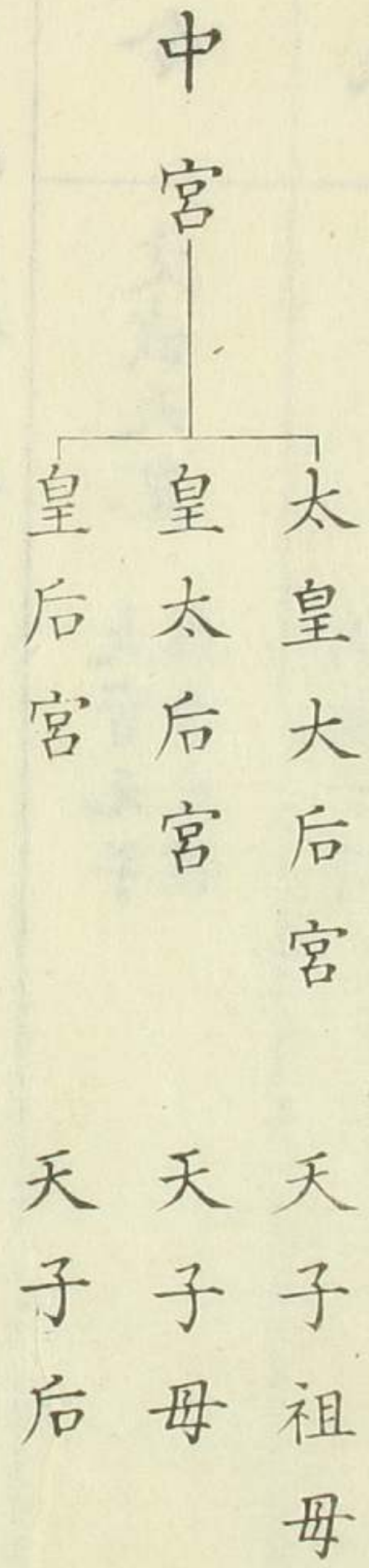


元正天皇養
老二年新文
字ノミヲ刊修
セラレタリ
大室ノ令ヲ古
令ト云養老ノ
方ヲ新令ト云
類聚國史ニ
詳カナリ

律以正刑定罪
令以設其立制
格以禁違正邪
式以執物程事

皇兄弟皇子
為親王皇孫
為二世王以
至三世四世
五世皆稱諸
王各有品位
五世雖得王
名不在皇親
之限

中宮名見桓
武紀
皇后中宮並
立無別者蓋
非古也



親王				諸王及內外諸臣			
一品		二品		三品		四品	
正一位	從一位	正二位	從二位	正三位	從三位	正四位上下	從四位上下
勳一等		勳二等		勳三等		勳四等	

散位
職原鈔云
四位五位無官人用之歷
受領之人者經數官累
去之稱以本所歷之官
守用之不用散位字是
未公文受領也勤公
文之前司用散位字
六位用散位字者文
章生外國之校位限
過單散位用之臣文
者任限過後可散位
頭注云
其公文者可用散位也
又免六位而用散位者
限介散也他六位不用
散位字

正五位上下	勳五等	外正五位上下
從五位上下	勳六等	外從五位上下
正六位上下	勳七等	外正六位上下
從六位上下	勳八等	外從六位上下
正七位上下	勳九等	外正七位上下
從七位上下	勳十等	外從七位上下
正八位上下	勳十一等	外正八位上下
從八位上下	勳十二等	外從八位上下
大初位上下		外大初位上下
少初位上下		外少初位上下

百官四

神祇官	長官	次官	判官	主典
伯	副 <small>大少</small>	祐 <small>大少</small>	史 <small>大少</small>	外記
太政大臣	大納言	少納言	外史 <small>大少</small>	外記
左右大臣	中納言	大 <small>中少</small> 辨 <small>左右</small>	大 <small>少</small> 史 <small>左右</small>	外記
卿	輔 <small>大少</small>	丞 <small>大少</small>	錄 <small>大少</small>	外記
尹	弼 <small>大少</small>	忠 <small>大少</small>	疏 <small>大少</small>	外記
勘解由使	長官	判官	主典	外記
鑄錢司	次官	判官	主典	外記
坊	大夫	亮	進 <small>大少</small>	屬 <small>大少</small>
職	大夫	亮	進 <small>大少</small>	屬 <small>大少</small>

三監六署ハ
東宮坊ノ属
官ナリ

分 配 當

家	内侍司	四府 <small>左右兵 左右門</small>	近衛府 <small>左右</small>	六署 <small>主殿書 主齋主 主兵馬</small>	三監 <small>舍人 主膳 主藏</small>	内膳司	司	寮
令	尚侍	督	大将	首	正	奉膳	正	頭
扶	典侍	佐 <small>少</small>	中将 <small>少</small>					助
從	掌侍	尉 <small>少</small>	將監		佑	典膳	佑	允 <small>少</small>
書吏		志 <small>少</small>	將曹	令史	令史	令史	令史	屬 <small>少</small>

檢非違使ヲ
使廳ト云

之 圖

廳院廳	檢非違使	修理宮城使	防鴨河使	施藥院使	造寺使	齋院使	太宰府	鎮守府
別當			使		使		帥	將軍
佐 <small>左右</small>					次官		貳 <small>少</small>	副將軍
尉 <small>左右</small>			判官		判官		監 <small>少</small>	軍監
志 <small>左右 少</small>			主典		主典		典 <small>少</small>	軍曹

令圖詳
卷上

里	郡	國	道		
長	大領	守 大守	按察使	觀察使	鎮撫使
	少領	介	養老	大同	天平
	主政	掾 少大	後廢		
	主帳	目 少大			

後宮十二司

女御更衣御匣殿之類皆後世所置也

妃 二員 四品以上
夫人 三員 三位以上

嬪 四員 五位以上
宮人 婦人仕官者
總號ナリ

內侍 尚典掌 藏司 尚典掌 書司 尚典 藥司 尚典

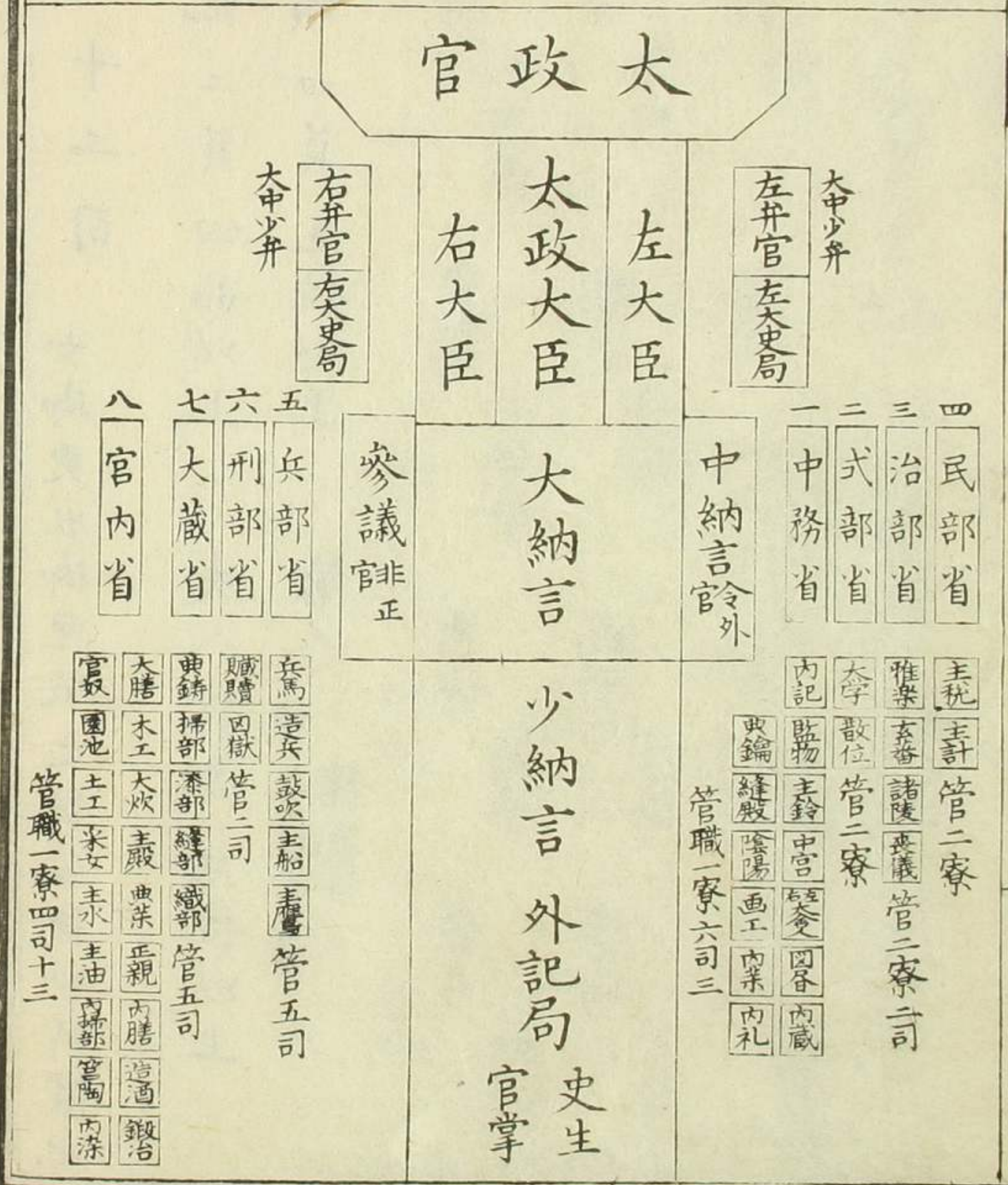
兵司 尚典 闈司 尚典 殿司 尚典 掃司 尚典

水司 尚典 膳司 尚典掌 酒司 尚典 縫司 尚典掌

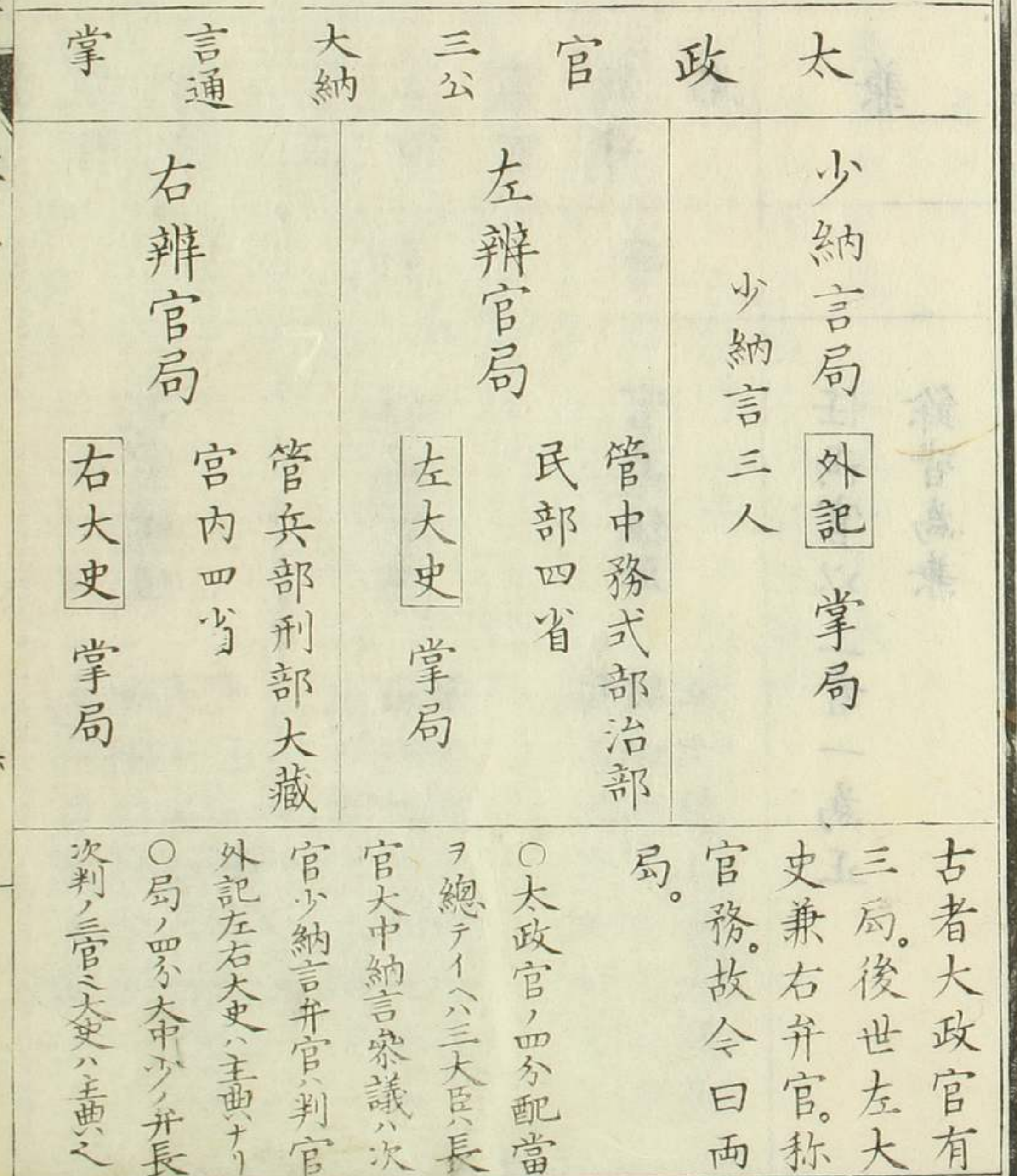
尚侍 ナイレノカミ 二人 相當後三位
尚侍 ナイレノスケ 二人 相當後四位
尚侍 ナイレノセウ 二人 相當後五位

元明天皇和銅五年三月
丙辰太政官廢分凡位記
仰者請於太政官下請
國府者中於中官

太政官統八省八省管職寮司



太政官三局之圖



圖解

六

選叙令

官位	官位	官位	官位
相當	不相	當有	行守
相當	行	守	兼
先官後位	位高官卑	官高位卑	任兩官以上者一為正 餘皆為兼
大納言正三位 中納言從三位 左少弁正五位下 式部少輔從五位上	正二位行大納言 正四位下行左大弁 正六位上行式部少丞	從三位守大納言 從四位下守治部卿 正六位上守大膳亮	

例 令義解序

- 明法得業生大初位下臣漢部松長
- 從八位上守判事少屬臣川枯首勝成
- 從六位下行左少史兼明法博士勘解由判官臣讚岐公永直
- 太宰少貳從五位下臣小野朝臣篁
- 正五位下行阿波守臣善道宿祿直貞
- 正五位上行大判事臣興原宿祿敏久
- 從四位下行刑部大輔兼伊豫守臣藤原朝臣衛
- 從四位下行勘解由長官臣藤原朝臣雄敏
- 正四位下行左京大夫兼文章博士臣菅原朝臣清公
- 參議從四位下守右大弁兼行下野守臣藤原朝臣常嗣
- 參議從三位行刑部卿兼信濃守臣南淵朝臣和貞
- 正三位守右大臣兼行左近衛大將臣清原真人夏野

令九內外官勅令
 攝他司事者皆為
 權檢校若此司者則
 為攝判其職解云假
 令式部兼攝兵部
 者即注云式部兼位
 權檢校兵部兼姓名
 之類也此司者一官為
 假令主計助判主稅助
 者即注云主計助判主
 稅助姓名之類也

正官兼官内外文武位署圖

正官

凡任兩官以上者一為正餘皆為兼官位相當者為正官

兼官

官位不相當則官雖貴於位亦為兼官

正官兼官共不相當則先所守為正官

從三位大納言兼行東宮大夫

所兼之官共不相當則先守後行

左近衛大將從三位兼守大納言行民部卿

所兼兩官共同位則先文官後武官○又隨職真令次第

權中納言從三位兼行中宮大夫右衛門督

次第ハ中司
 治民等ノ次第
 ナリノ屬官ニ
 亦同シ

必在諸官下

諸國守

文官上

大納言兼行

為守若水干

中宮大夫兼行

必在諸官上
俗云捧物

攝政 閑白 參議 別當 内舍人 藏

人頭五位 修理宮城使判官 造寺長官

判官 鎮守府將軍 施藥院使 防鴨河

次官 外國前司

正官兼官共
同位則二先
官

中納言兼左近衛大將從三位行春宮大
夫陸奥出羽按察使
○左近衛大將相當從三位

相當正官誤
為兼官次于
位下

從三位守大納言兼左近衛大將春宮大
夫陸奥出羽按察使
當署 左近衛大將從三位兼大納言春宮
大夫陸奥出羽按察使

武官誤次于
文官上

別當參議從三位行右衛門督兼中宮大
夫伊豫權守
當署 參議從三位行中宮大夫兼右衛門
督伊豫權守。中宮大夫文官右衛門督武官

選叙令
解官 患

百廿日 親患
二百日 父母侍

不得任侍衛之官
願狂酌酒父祖子孫
被戮者

授位三等圖

勅授

内外五位以上
勲位六等以上

奏授

内八位以上
外七位以上
勲位十二等以上

判授

内初位
外初位以上

考謀令

一善言

德義有聞者
清慎顯著者
公平可稱者
恪勤匪懈者

郡領相當位選叙
令ニテ

任官三等圖

奏任判任事見文武紀太寶元年
條曰凡遷任人奏任以上者以名籍送
太政官判任者式部銓撰而送之

勅任		奏任		判任	
大納言以上	左右大弁	內外諸司	主典以上	郡主政	郡主帳
八省卿	五衛府督	郡領	家令等	舍人史生	使部伴部
大宰帥	大宰少輔	軍毅	內舍人	帳內資人	
皇太子傳	官位高於	以理解官七色圖	廢官	充侍	患解
七省卿故	准為勅任	考滿	省負	遭喪	

天武朝所定八種姓圖

真人	宿禰	道師	連
朝臣	忌寸	臣	稻置

天武天皇十三年冬十月朔日詔
曰。更改諸氏之族姓。作八色之姓。
以統天下萬姓云々。

姓氏三別圖

姓氏錄所載九世姓一千一百八十二氏

皇別	天皇 之裔	源平 紀橘 等	神明 之裔	大中臣 藤原 菅原 大江 等	外國 之人	百濟 秦 多々良 丹波 等
神別						
蕃別						

拾遺抄
 蔭孫 父位早於祖
 蔭子 父位高於祖
 絕蔭 父祖共六位
 出家人無蔭

父祖蔭位

蔭位事見文武紀大寶元年條曰五位以上子依蔭出身以兄弟子為養子聽叙位其以嫡孫為繼不得也

一位	嫡子 從五位下	庶子 正六位上	嫡孫 正六位上	庶孫 正六位下
二位	嫡子 正六位下	庶子 從六位上	嫡孫 從六位上	庶孫 從六位下
三位	嫡子 從六位上	庶子 從六位下	嫡孫 從六位下	庶孫 正七位下
正四位	嫡子 正七位下	庶子 從七位上		

				從四位
				正五位
				從五位

親王子諸王子
 從四位下
 從五位下
 從五位下
 從五位下
 子降一階庶子又降一階

國制四等并官真圖

下國	中國	上國	大國
同	同	同	守
○	○	同	介
○	同	掾	大掾
同	同	目	大目
同	同	同	史生
同	同	同	博士
同	同	同	學生
同	同	同	醫師
同	同	同	醫生

令圖詳
 卷上
 士

郡五等圖

大少領稱郡司。本土人任之	小郡	下郡	中郡	上郡	大郡
	領同	同同	同同	同同	大領人一
	○	同同	同同	同同	少領人一
	○	○	同 人一	同 人二	主政 人三
	同同	同同	同 人一	同 人二	主帳 人三

平安城 皇城 宮城

宮城	皇城	京右	京左
		東西八町 南北一町	東西三十二町 南北三十八町
内裏ナリ皇城中ニアリ 紫宸殿清凉殿ナト其中ニ在リ		東西三十二町 南北三十八町	東西三十二町 南北三十八町
大内裏ナリ大極殿ヲ正殿ト ノ諸司百官アリ			

畿内 大國十三

伊勢 十三	河内 十四	大和 十五郡	山城	攝津	河内	大和
下總 十一	上總 十一	武藏 十一				
上野 十四	近江 十二	常陸 十一	令ニ畿内トアルハ皆四畿内 ナリ國史モ亦然リ 續紀元正帝靈龜二年三月癸 卯割河内國和泉日根兩郡令 供珍努宮夏四月甲子割大鳥 和泉日根三郡始置和泉監焉 聖武紀天平十二年八月甲戌 和泉監并河内國焉 孝謙紀天平寶字元年五月乙 卯其能登安房和泉等國依舊 分立和泉ヲ加テ五畿内トス 是ヨリ			
播磨 十二	越前 六	陸奥 廿七				
		肥後 十四				

上國 卅五

山城 八郡	攝津 十三	尾張 八	叅河 八	遠江 十三	駿河 七	甲斐 四	相模 八
美濃 十八	信濃 十	下野 九	出羽 十一	加賀 四	越中 四	越後 七	丹波 六
但馬 八	因幡 七	伯耆 六	出雲 十	美作 七	備前 八	備中 九	備後 十四
安藝 八	周防 六	紀伊 七	阿波 九	讃岐 十一	伊豫 十四	筑前 十五	筑後 十
豊前 八	豊後 八	肥前 十一					

九國下		十二國中		
伊賀 ^四	和泉 ^{三郡}	能登 ^四	若狹 ^三	安房 ^{四郡}
伊豆 ^三	志摩 ^二	石見 ^六	丹後 ^五	佐渡 ^三
隱岐 ^四	飛彈 ^三	日向 ^五	土佐 ^七	長門 ^五
壹岐 ^二	淡路 ^二		薩摩 ^{十二}	大隅 ^八
	對馬 ^二			

通計六十八國

諸國分						
出羽	丹後	美作	大隅	和泉	安房	能登
元明天皇和銅五年 割陸奥國二郡置	同六年割丹波國五郡置	同年割備前國六郡置	同年割日向國四郡置	元正天皇靈龜元年割 河內國三郡置和泉監	同和老二年割 上總國四郡置	同年割越前 國四郡置

延喜式ニ
ル四二二作

割 併 省

石城	石背	諏訪	佐渡	加賀
同年割陸 奧六郡置	同年割陸 奧五郡置	聖武天皇天平三 年廢之併信濃國	天平十五年併越後 天平勝寶四年又置	嵯峨天皇弘仁十年三月割越前 國江沼加賀二郡置見三代格

○嵯峨天皇ヨリ以後諸國分割併省ナシ六十六
 國壹岐對馬ノ二島邊要ニテ六十八國ナリ
 ○郡ハ和名抄ニ載ル所國六十六ヶ國凡テ五百
 九十四郡アリ
 其後延喜式拾芥抄ニ載ル所
 不同又文字音訓ノ異同アリ

○神祇令

四				
仲春	季春	孟夏	季夏	孟秋
祈年祭	鎮花祭	神衣祭	月次祭	大忌祭
		三枝祭	鎮火祭	風神祭
		大忌祭	道饗祭	
		風神祭		

制年二德孝

郡			○ 戶 令
小郡	中郡	大郡	
三里	四十里以下 四里以上	四十里	

三 祀			式内 神祇總數三千一百三十二座 大四百九十二座 小二千六百四十座	祭		
小祀	中祀	大祀		季冬	仲冬	季秋
一日齋	三日齋	一月齋		月次祭	相嘗祭 ^{上外}	神衣祭
			鎮火祭	大嘗祭 ^{下外}	神嘗祭 ^{カムナメ}	
			道饗祭	鎮魂祭 ^{寅日}		

里ノハ路程ニア
ラス戸令ニ
凡戸以五
十
ナリ
十

戸

小郡	下郡	中郡	上郡	大郡
二里以上 三里以下	四里以上 七里以下	八里以上 十一里以下	十二里以上 十五里以下	十六里以上 廿里以下
百戸以上 百五十戸以下	二百戸以上 三百五十戸以下	四百戸以上 五百五十戸以下	六百戸以上 七百五十戸以下	八百戸以上 千戸以下

令圖解
卷上

課戸
不課戸

調庸ヲ出スヲ云
調庸ヲ出サハルヲ云

課戸	不課戸	課戸	不課戸	課戸	不課戸
正丁	皇親 以上四世	八位以上	男十六以下	蔭子 五位以上ノ子	次丁
中男	耆	廢疾	篤疾	妻 妾 女	家人奴婢

令圖羊
卷上

六

成丁六等圖

耆	老	丁	中	少	黃
自十六	自十一	自一	自七	自四	自生
以上	至十五	至十	至二十	至六	至三

天 平 寶 字 元 年 改 革 之 制

耆	老	丁	中	少	黃
與令	與令	自二	自八	與令	與令
同	同	至十	至一	同	同

男 中	丁 次	丁 正
自十七至二十	自六十一至六十五 并殘疾	自廿一至六十

天 平 寶 字 元 年 制		
正 丁	次 丁	中 男
自二十二至六十	與令同	自十八至二十

○遺財處分之法 戶令抄出圖解

遺 財				
家人	奴婢	田	宅	資財
		功田賜田墾田之類		

○戸令曰應分者家人奴婢田宅資財總計作法嫡母繼母及嫡子各二分庶子一分女子減男子之半此七字令ノ令ニナシ法曹至要抄ニアリ

○法曹至要抄ヲ併セ考ルニ是父ノ遺財ヲ分ツ法ナリトハ總體ヲ実用シテ割方ヲ定ムルナリ譬ヘハ父死タル片遺財布七十五端アレハ左ノ圖ノ如シ

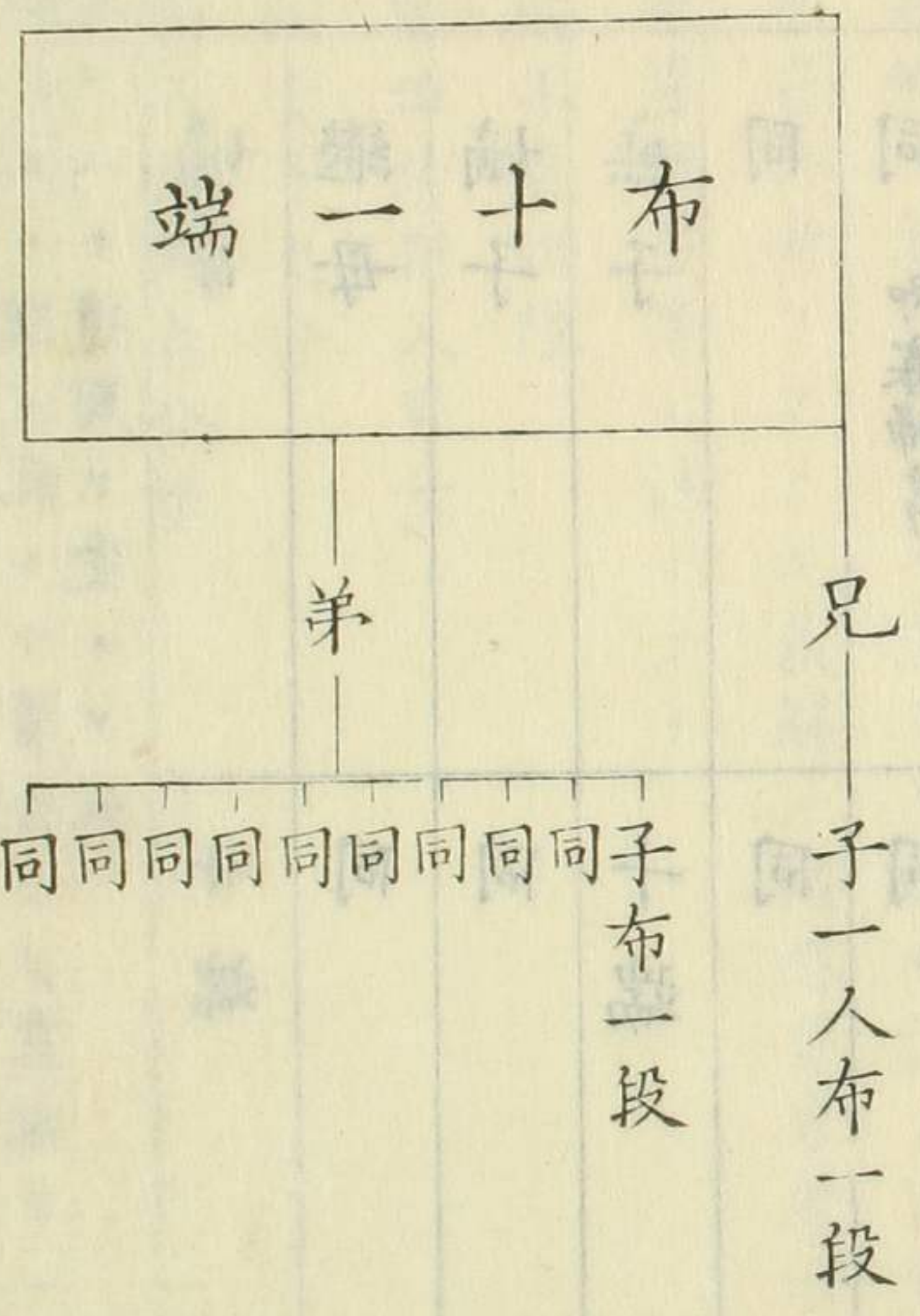
布七十五端

嫡母	繼母	嫡子	庶子	女子
廿端	同	同	十端	五端
二分	同	同	一分	男子半

右ノ如クニ分ツヲ云家人ニセヨ奴婢ニセヨ皆此ノ例ナリ戸令又云兄弟亡者子承父分○布卅反或ハ四十反幾反ニテモ其反數ヲ七十五ニ割テ下ノ法ノ二分ヲカクルナリタトヘハ布四十五反アル片之ヲ七十五ニ割レハ六トナル其六ニニヲ掛ル片ハ十二トナル故二分取者三人ハ十二反取ル一分取ルモノ一人ハ六反ヲトル半取ルモノ一人ハ三反トル片ハ都合四十五反ナリ○法曹至要抄ヲ合セ考ルニタトヘハ嫡子父ヨリ先ニ死ノ男子二人女子一人アリカヤウノ片ハ父死スル寸嫡子ノ得ヘキ處分二分ヲ彼ノ男子二人女子一人男女三人ノ子ニ分ツヲ云ナリ

布七十五端				
嫡母	繼母	嫡子	庶子	女子
		<small>右云如ク父ヨリ先嫡子死シタル故此分マ嫡子ノ子三人ニラレナリ</small>		
二分廿端	同	同	一分十端	男子半五端
男子		男子		女子

同令又曰兄弟俱亡則諸子均分○同義解又法曹至要抄ニヨリテ考ルニ財主ハ父ナリ嫡子庶子既ニ死ノ嫡ノ孫一人庶子ノ孫十人アリ然ルニ祖父ノ財主嫡子庶子ニ與フヘキ賜物ヲ處分セスノ死タル片ノ法ナリ其時タトヘハ布十一段アラハ兄子一人弟子十人右ノ十一段ヲ十一ニ分チテ各一分ヲ取ルヲ云



寡妻妾無男者承夫分
 寡妻妾トハ夫ナキヲ寡ト云無男ハ男子ナキナリ義解
 法曹至要抄ニ據ルニ財主ハ父也死ニタルハ兄弟三人
 アル中一人ハ既ニ死シテ男女ナク寡婦ナレハ此寡婦
 夫ノ受クヘキ遺財ヲ受ルヲ云

布 九 十 五 端

嫡母	繼母	嫡子	庶子	同	同	女子
廿端	同	同	十端	同	同	五端

若夫兄弟各同一子之分

是モ寡婦ノ為ニ立タル文ナリ○本註ニ有男無男等謂
 在夫家守志者トアリテ義解ニ謂恐有男者不與其母分
 故云有男無男等ト註ニタリ

- 氏賤不在此限
- 其功田功封入男女
- 妾同女子之分
- 妻家所傳不在分限
- 艱子亦同
- 其姑姊妹在家者各減男子之半
- 雖已出嫁未經分財者亦同

令圖解卷上終

一千五百

[Faint bleed-through text from the reverse side of the page, including characters like '令圖解' and '卷上']

