

7 3
6293
6



門 8
號 6293
卷 6



追加

中宮御教御圖

寬政五年秋造立

禁裏御學問所御圖繪様

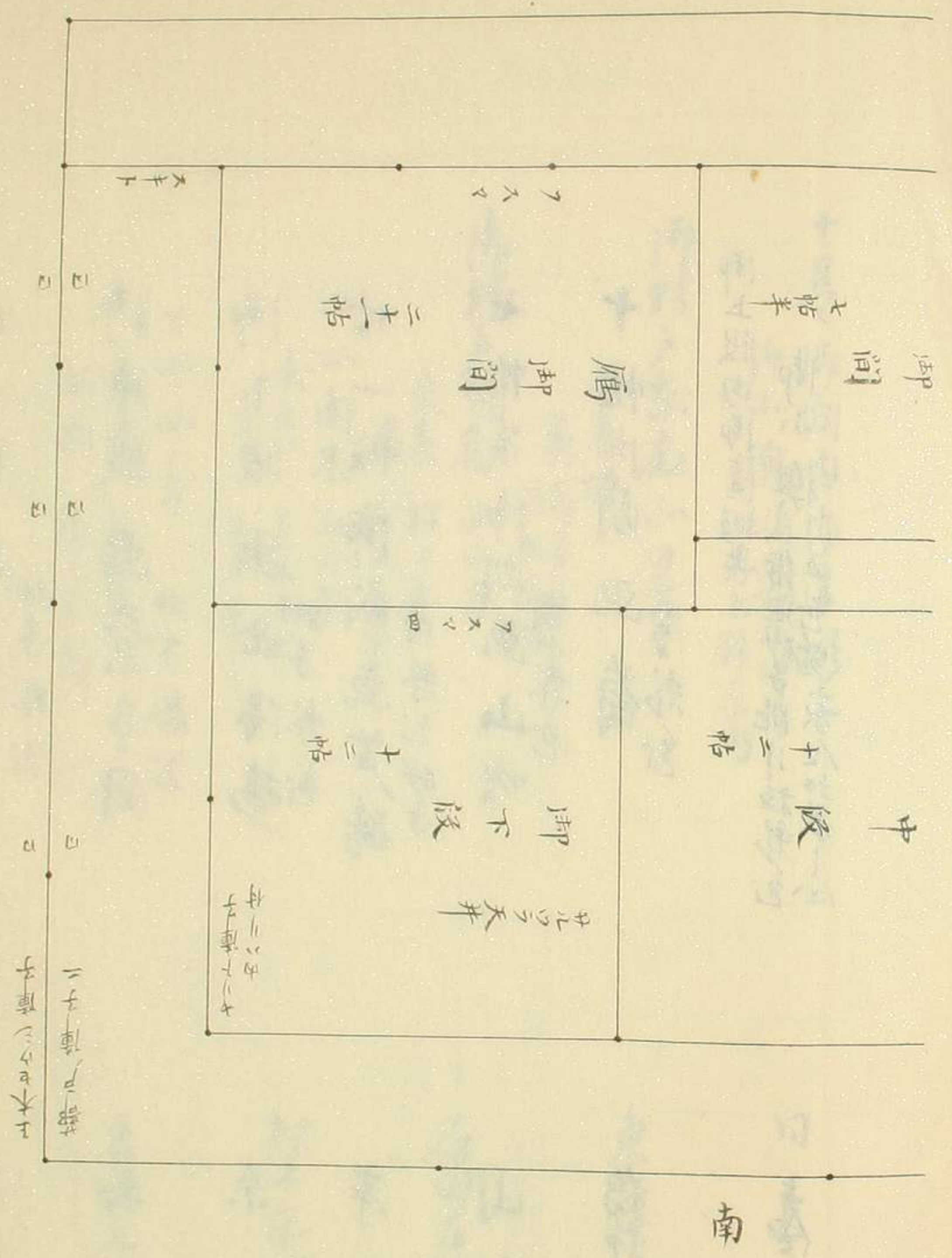
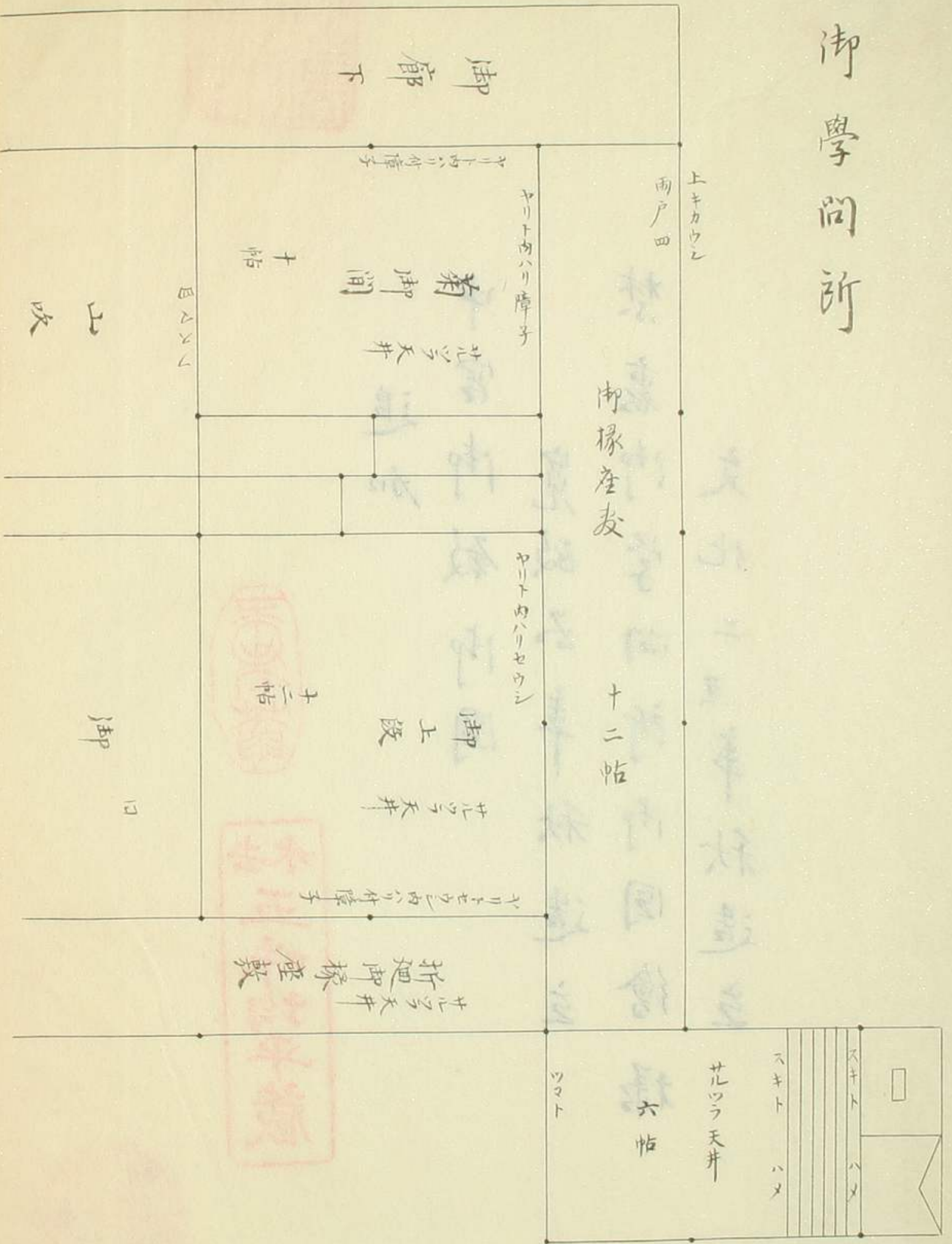
文化二丑年秋造立



去
味均平蔵



御學問所



御学問所画様

御上段 画十八学士登瀛洲图

砂子粉包

鶴尺探泉

御中段 画宗亭图

砂子粉包

吳月溪

御下段 画岳陽樓

砂子粉包

京在印

廿一帖 御間画芦鶴

薄粉包砂子

岸雅樂助

七帖半 御間画山吹

薄粉包

山山之水

十帖内 御間画菊

薄粉包

鴉野維徳助

御上段内 御遠極上

御小襖

指地砂子此川極粉包
五色皇家白和歌心

春春春鳥

十景 御間内 御遠極上

御小襖

指地砂子此川
極粉包錦花鳥

日上

御移戸 東庭小の方

南表梅

裏 鶴草芽若人
泣板指衣

東洋

御移戸 西庭

東表

杉小鷹
在な花車

石田左衛

御移戸 南庭

東表

栗文海田
雪子林

村上东洲

御移戸 西の方

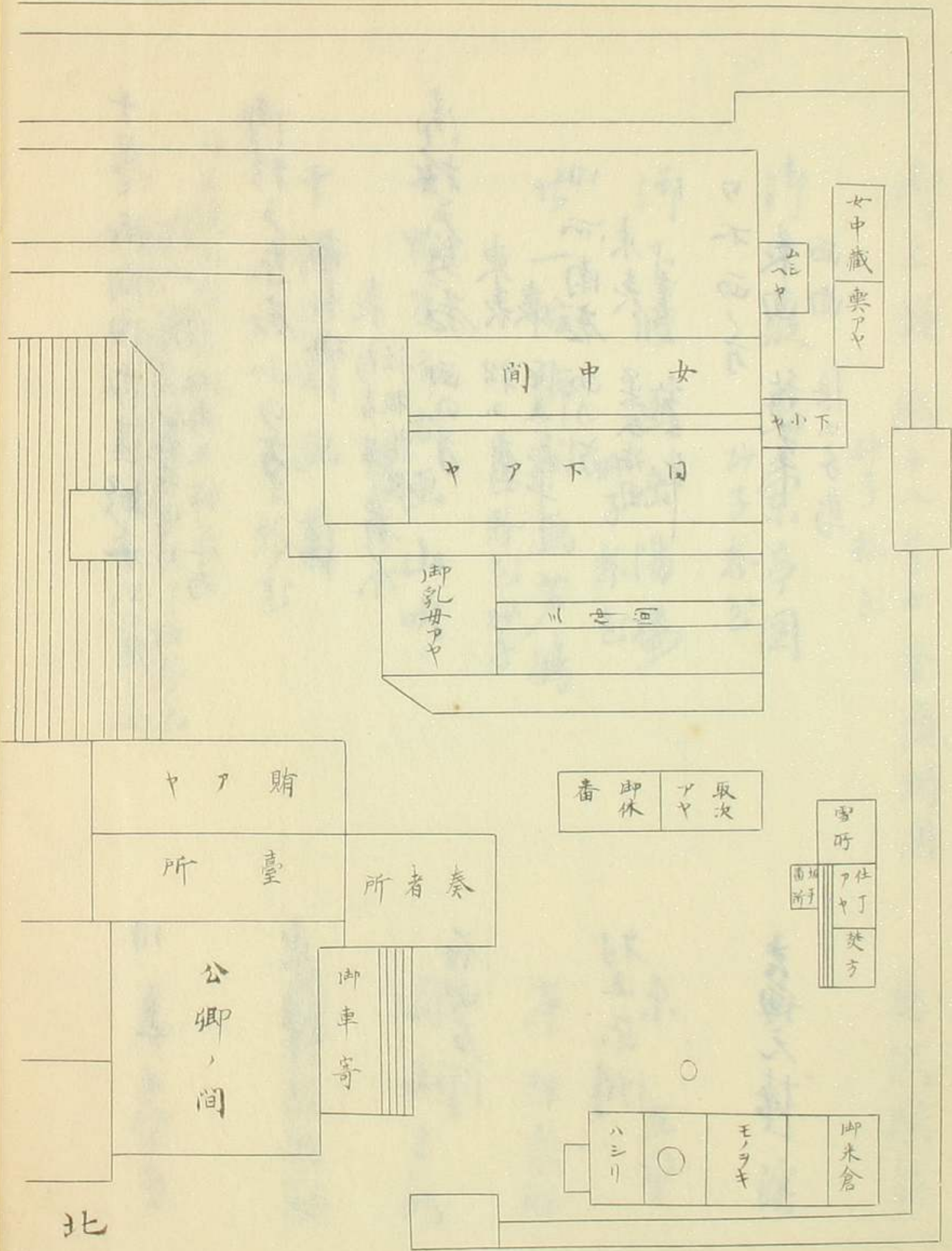
表面

秋草
浪小子鳥

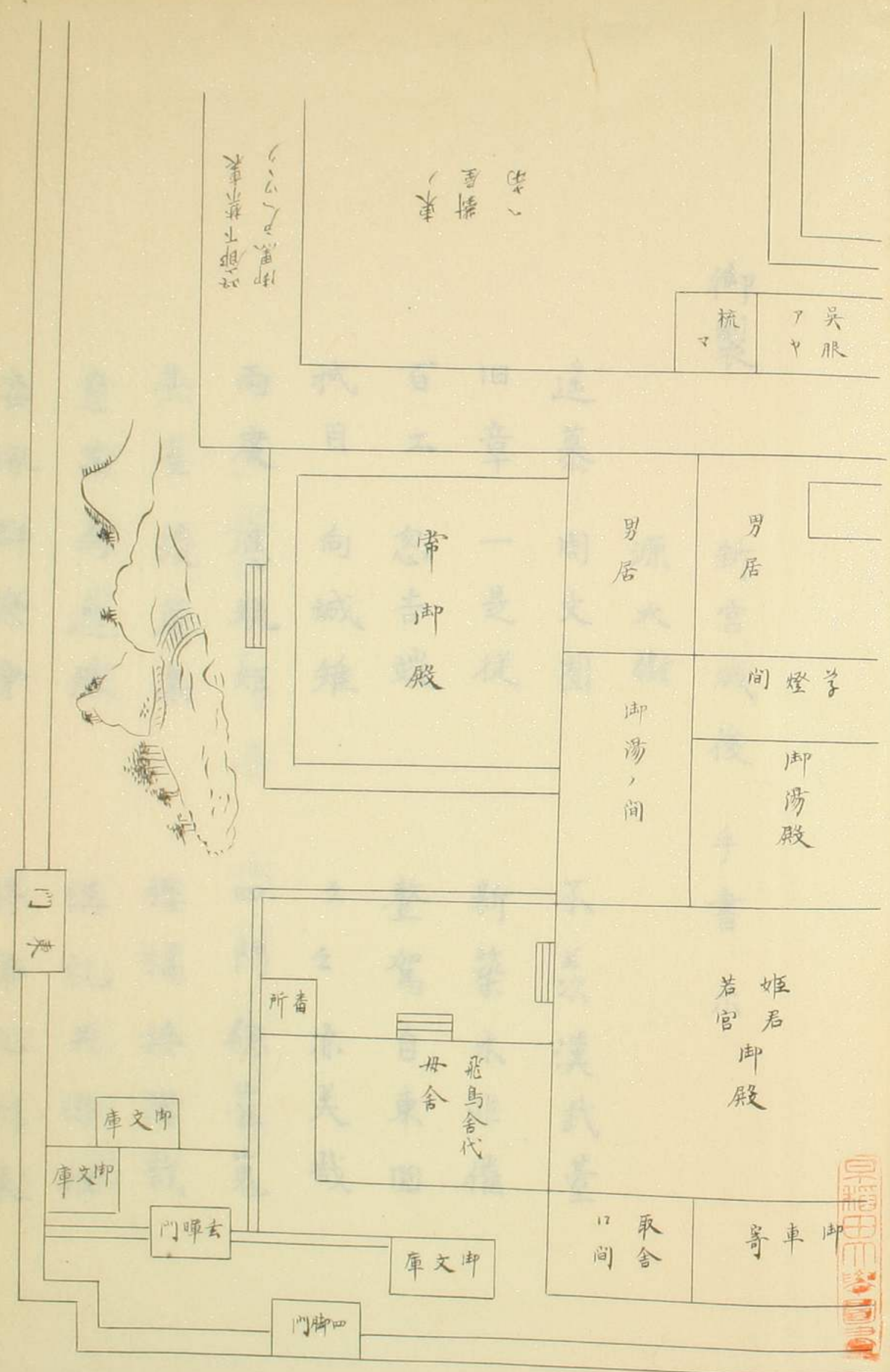
吉田元梅

中宮御殿畧圖

禁裏對殿ハハハ



北



御製

新宮成後
手書 示

源大樹

遙慕

周文圃

不美次漢武臺

旧章

一是從

新築木非催

百工

忽告竣

整駕自東回

拭目

向城雉

云云亦美哉

兩度

應規矩

四門總崔嵬

燕雀

綾簷集

櫻橘接階栽

豈其

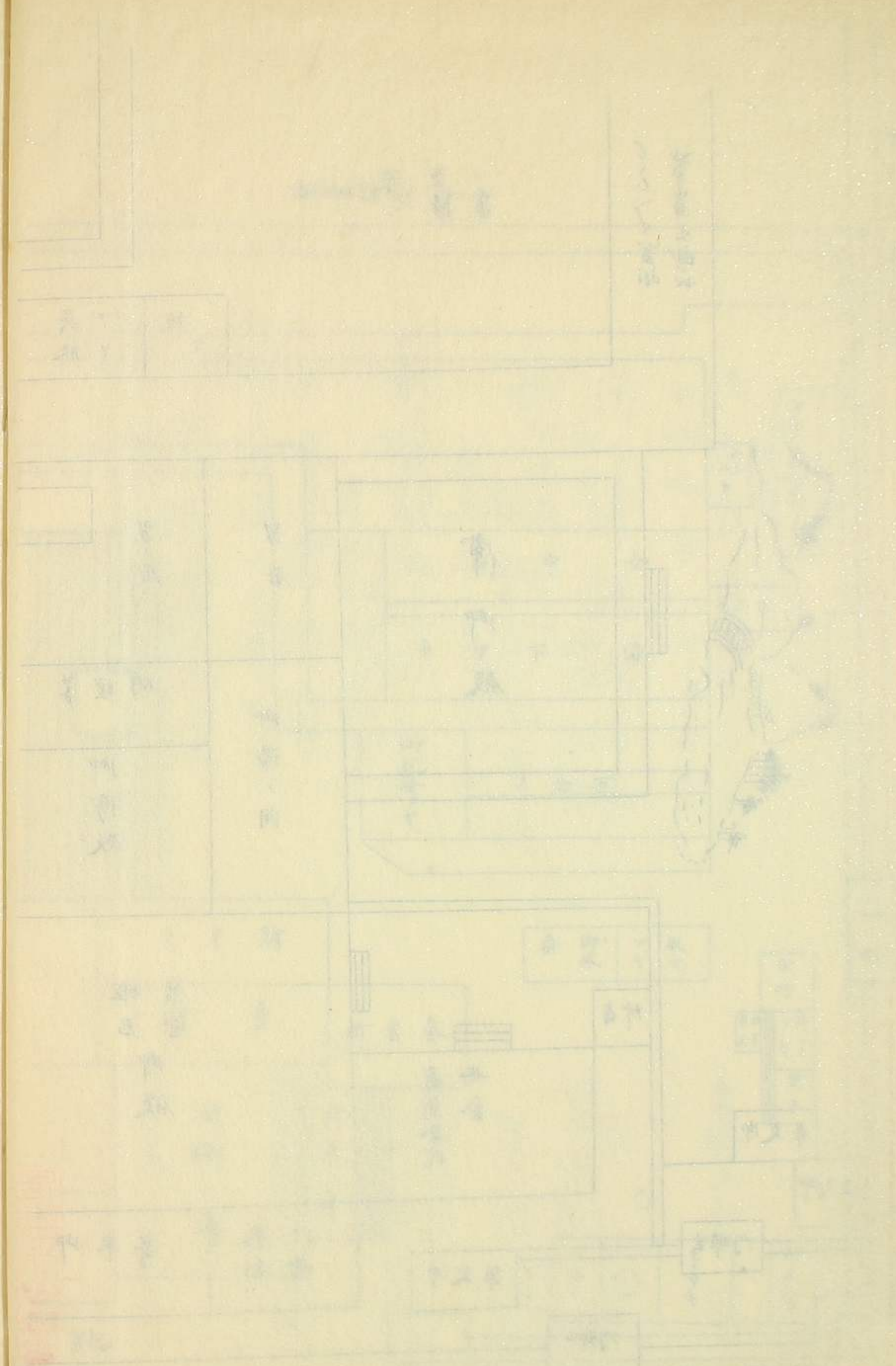
為逸豫

講禮共徘徊

安佩

群僚會

將幣九州來



素心既已足

起卧感鹽梅

倏然歎思動

乙夜薄言裁

燕雀

野鶴

右寬政三年辛亥春

御製作之由

耳目

心志

百工

臺閣

田章

惟葉

直慕

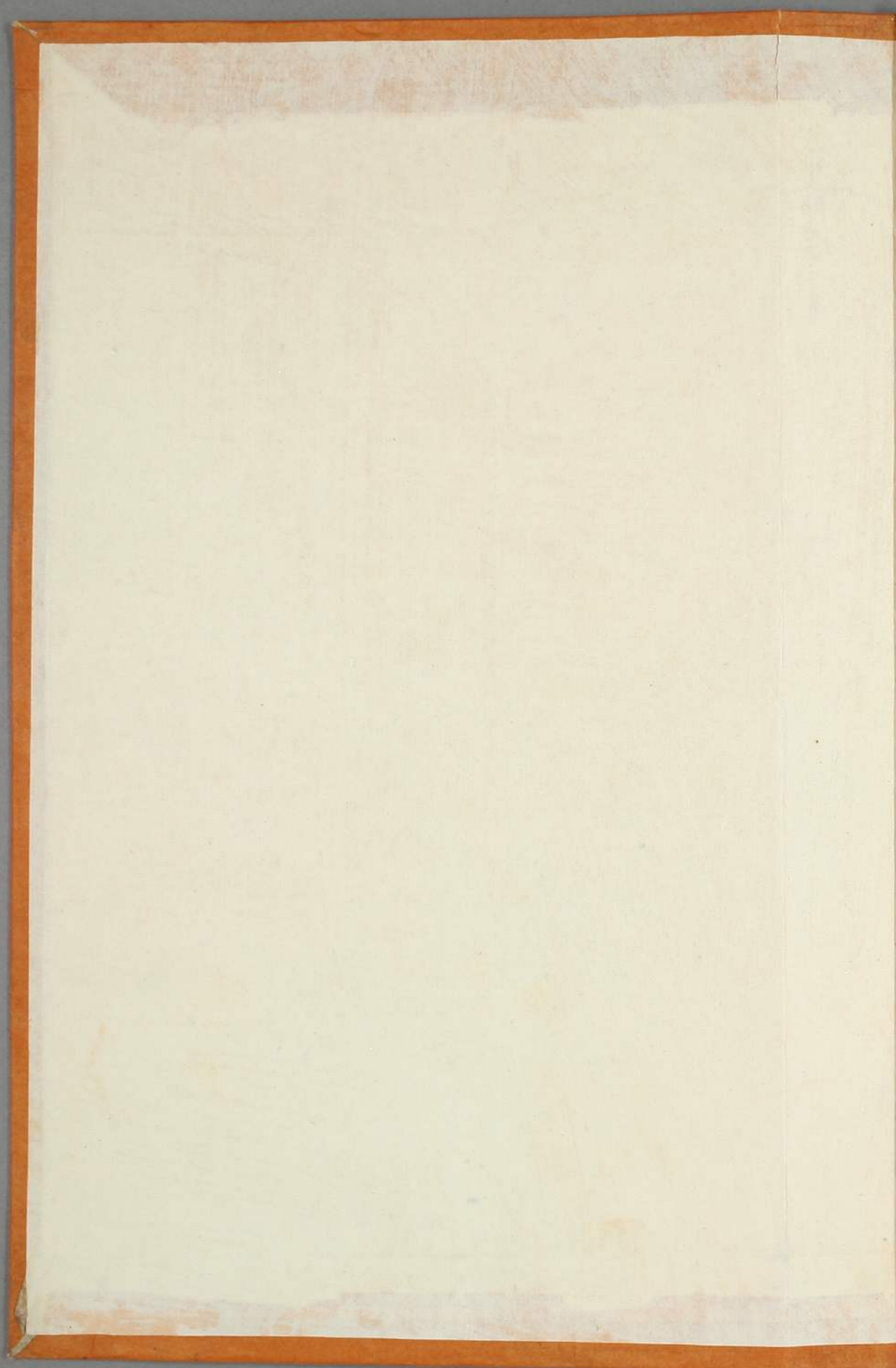
不慕

然大德

御製

神宮

手書



1

古史記上卷
內製

卷之七
起於
心後
心後
心後

古史記上卷
內製

卷之七
起於
心後
心後
心後

