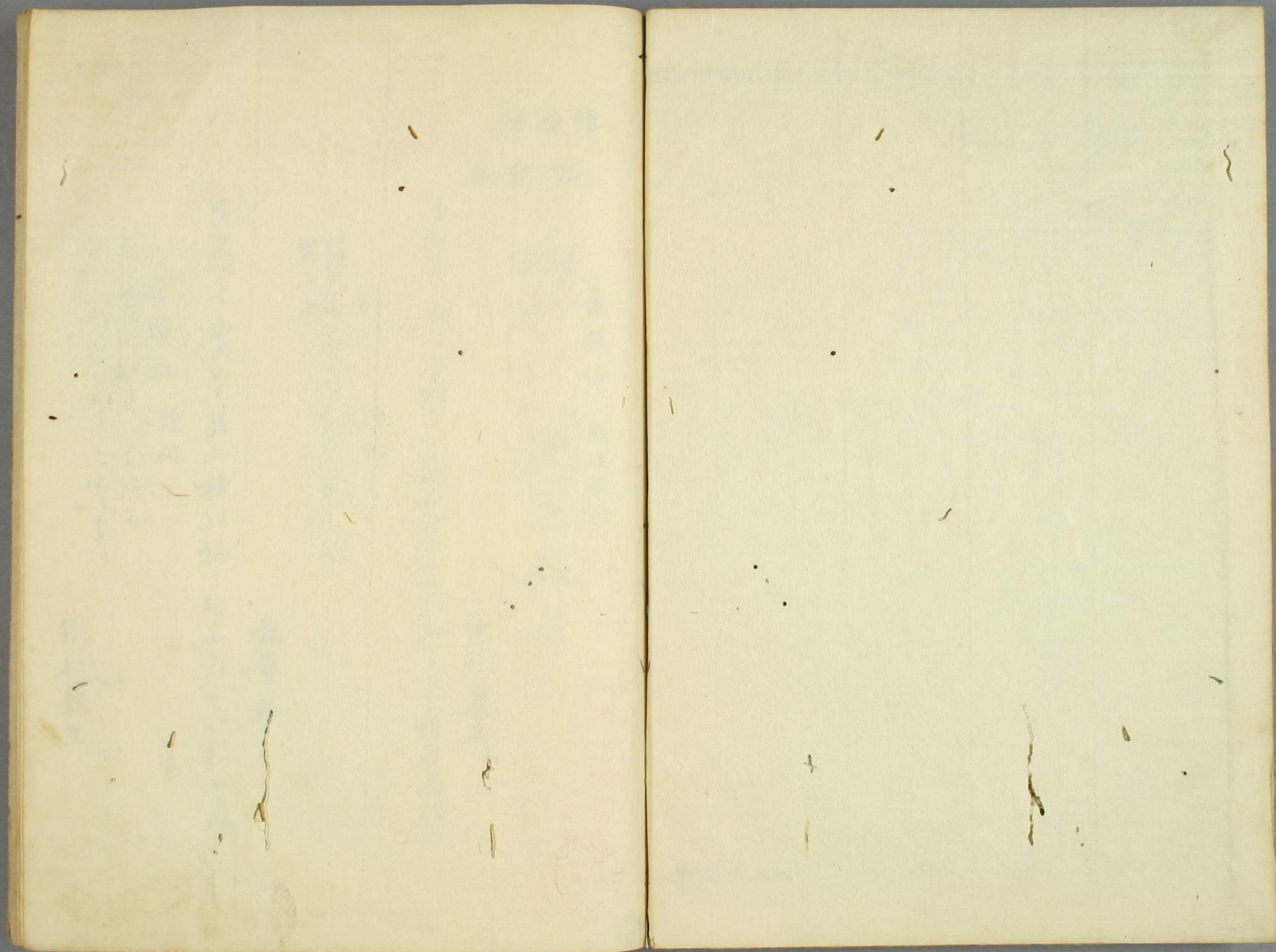




海心
礼

73
6293
3





73
6293

清涼殿



弘徽殿

飛尾山

題非威卿



去五味均平蔵

社まゝく小松をいゝ
木くを（？）と

小松をいゝ社まゝく子母のけて（？）の飛尾山

典仁親王

桂川 題同

月（？）の

為壽卿

里へく（？）の月（？）の桂川柳（？）の

常盤社 題同

常盤木の（？）の

織仁親王



二 間

うつはなをよせをからん海苔ふく人と海老杜松柑

春日野 題為菴卿

菴卿のまをわたりし白かえの松よ
雪照く朝日さし出たり

為泰卿

春日よは時へ毛孫岩松の上まきのまをふく松の道

初瀬里 同

初瀬のまをわたりし梅花
雪照く朝日さし出たり

美仁親王

初瀬のまをわたりし松のまをふく松の道
雪照く朝日さし出たり

吉野山 同

前巻
此巻

よきぬをいふまを
雪照く朝日さし出たり

光祖卿

名の咲きふりし松菴をいふとまをふく松の道

清瀧川 雅威卿

清瀧のまをわたりし紅毛の松よ
雪照く朝日さし出たり

織仁親王

初瀬のまをわたりし松のまをふく松の道

伏見里 同

伏見のまをわたりし松のまをふく松の道
雪照く朝日さし出たり

資枝卿

新 戸

かたむ 田子あふあゆみの里をこしきり 田子あふあゆみの里を

廣沢川 題同

おほき江のかれ 芦の風ふらふき
こぼれ行く 空月をえり

為則朝臣

山初風の芦辺水々 君月の月かけ 山初風のかげ

神山 題同

こひぬきを 枝りく 木深き
かたむ 島丹又ゆき

典仁親王

山初木深き 水々 雲はちけり 空をこしきり 山初風のかげ

嵯峨野 題為泰卿

水々 水々 水々 水々
水々 水々 水々 水々

池明昆

雅成卿

水々 水々 水々 水々 水々 水々 水々 水々

宇治川 題雅成卿

水々 水々 水々 水々

光祖卿

紅糸 水々 水々 水々 水々 水々 水々 水々

信樂山 題為泰卿

お山の雲里まき 水々 水々
水々 水々 水々 水々

典仁親王

水々 水々 水々 水々 水々 水々 水々 水々

志賀浦

一本の杉 水々 水々 水々

壺藤

北子障海荒 北子障

さう波とわく水まう

光祖卿

志うれ浦や松と嵐の吹くはうさうはさかく水さう

真野入江 同

尾毛のゆれぬはうははの
よりふふあきあきさうさうふふふ

持豊卿

かきさあはのう馬れ勢さく尾毛ゆふさう雲の入江

逢坂関 題為泰卿

いさかきぬうさうさうの貢調
ぬいさうあははる毛

為泰卿

かろ形さうれ貢とわく駒をさうさうさうは板のせ

鬼 信夫運 同

かきばはの外の花さうさう
かきさうさう

典仁親王

里れ各の志のさうはさうさうの志板さうさう

安積沼 同

五月るのぬさうはさうさうさう

為泰卿

かきぬとあさあはれあやあさかきさうさうさう

子障布同

松嶋 題為則朝臣

波をくまなく又へ流る

持豊卿

松嶋やまの松は海士の管尾やを流るるを流るるを流るる

宇治の山日

おれ松志ききふ若家の松を阿
道の逢ふ松を生くき流

織仁親王

宇治の山志きき松の若松とくお松の松を流るる

新盤臺

田子浦 日

うららかな風ありく田子浦の山へく

雅威卿

お波の又のめとまへく極波の山へく田子浦の松

浮嶋屋 日

お松の松を流るるお松の松を流るる

持豊卿

風がふはを流るる松の山へくお松の松を流るる

富山 同

雪がふはを流るる雪の月涼しくを流るる

為章卿

時々ぬ雪が流るる雪の月涼しくを流るる

三保の浦 日

波をく松を流るる

典仁親王

子障布同

朝扇洞

空を翔る鳥は沖波の影をさす
水は浦の松を

遠里小野 題為泰卿

花の多くさばに花の産する
住吉を尺の糸

美仁親王

さす北江右松をさす
高野原をさす

須戸浦 曰

月をさすは海をさす
のさすは管をさす

資校卿

衣の袖や河をさす
月をさすは海をさす

歌人

洞院一品太宰帥典仁親王

有栖川中務卿織仁親王

洞院彈正手美仁親王

日野前藤大納言資校卿

具丸前大納言光祖卿

冷泉民部卿為泰卿

冷泉中納言為章卿

芝山前宰相持豊卿

飛鳥丹右衛門督雅威卿

冷泉侍從為則朝臣

筆者

青蓮院尊真法親王

大炊御門前内大臣家孝云
花山院大納言愛徳卿
石山前大納言基名卿

題者

為泰卿

為章卿

雅成卿

為則朝臣

禁裏御殿廻

賢聖御障子

御畫様

像之上各有色紙形

東四間
西四間

紫宸殿

北面 極彩色花鳥

中央門戸 画極彩色

中央戸之上口

東面之戸裏口

獅子狛犬
頁文龜本文之心
花鳥

江戶
法印榮川院
持野典信

障座守障子

養由基射猿

土佐左近將監

宣陽殿

清涼殿

母屋東西鳥居障子五間

各細張紺書引極彩色本文之通

北一、間 一、同二、間 同三、間
同四、間 同五、間

土佐土左守光貞

東廂南面

大唐下

鳥居障子一間極彩色各畫之上色紙形アリ
鳥居障子之上小座張附各指紺書引極彩色
本文之通

同

夜御殿

東南間一之間西面紺日張
紺張紺書引極彩色

同

二之間

三之間
紺張紺書引極彩色
畫大和画

同

北南面西東面南北面何レモ一間

弘徽殿

同

萩戸

四間東西面北方間南方西東北方間南方
画大和画

同

藤壺

四間

東西而北方間南方西東北方間南

王佐左近將監

鬼洞

三間中一間
布障子上極彩色

大和画

同

東西南北方間南方
北布障子南面墨画

南壁画

墨盤新

五間

中一間布障子

同

紺張紺書引極彩色
東西而北之間同中之間同南之間北南面

朝餉御手水間

四間中布障子一間
漆障子一間

一間紺張

同

南北面
東西面

紺書引極彩色

大和画

北布障子

南面
布張墨画

王佐左近將監

障子紺張紺書引

北之間二間

同上中布障子一間

同

南布障子北面

画名取

布張墨画

王佐虎若丸

已上障子布障子共三色紙形

内侍所

弘廂北荒海障子

布張
墨画

昆明池障子

画 名画
西面有色紙

絹張縁軟錦極彩色

表 昆明池、園
裏 嵯峨野小鷺、竹

画 上面有色紙形絹張

小障子

仕立同上

表 稻
裏 竹、雀

年中行事障子

画 年中行事
絹張縁軟錦

十二帖洞總金

画 東方朔
西王母

十帖洞

画 芦鶴

土佐土左守

同

土佐土左將監

狩野藏之進

座田九京大属

上段

画 克任賢國治 仕立同上

同上

中段

画 大禹戒酒 微 仕立同上

鶴澤式部

下段

画 高宗論長衛 仕立同上

狩野藏之進

御璽御洞

画 四季花鳥
絹張御床張有
錦花鳥

鶴澤権索

御小襖

上段 四枚 画 春夏花鳥
下段 四枚 画 秋冬花鳥

御寢間

真四季山水 絹張南方御小襖
雲取砂子泥引中彩色

石田進江守善

北

上四枚 画八代集卷頭
下四枚 砂子泥引 和歌之心

一画

画 獨有喧遊人偏驚物候新
雲霞出海曙梅柳渡江春
淑氣催黃鳥晴光轉綠蘋
忽聞歌古調潁思欲沾巾
右詩之心

因山主水應舉

二画

画 御床張附 画松竹
御袋棚張附 宿張群青引極彩色
日上
林唐沈舟 吳興晉秋 思萬葉皆
同月典是合春秋華 空復曉鄉
思不提愁西北浮雲 升脾川柯
右詩之心

嶋田主計頭

三画

画 四季梅也 薄彩色

因山右近應瑞

清御画

御小襖 画 往吉之景 中彩色
上二枚 春野雲雀
下二枚 秋野鷄 砂子泥引

吉田大炊

次画

画 四季草花 中彩色

杉山元春

同

画 松牡丹 薄彩色

江村春甫

御小座敷

画 竹 同
画 望花 墨繪

恒枝專藏

應舉

御床張附
同上
御達細張附
同上
御小襖
縮張
小馬
上四枚
下四枚
刷子泥引

下洞

画 庚楼月

落長押洞 同上

画 杵

杉戸東御椽坐鋪南方

画 北面 散手
極彩色 後頭

同

画 南面 車胤
北面 孫康

崔雅樂之办

中村平左衛門

佐久間草偃

佐野龍雲

同 南廂東方

画 西 海棠瑠璃馬
東 木芙蓉翡翠 極彩色

同

画 東 戴安道
西 湯去来之辭

同

画 北 椽坐鋪
東 竹鶴
西 紅葉鹿 中彩色

同

画 西 御椽坐鋪

同

画 中 仕切

同

画 南 柳山鶴
北 芍薬日唱

上

御床 御達細張附
御書院 張附
山産 春夏山

田中訥言

奥源次郎

谷川元庸

笹川遊泉

狩野内匠

小本右近

長澤芦雪



御湯殿御黒

次御間

墨画片立派引
画春夏花鳥

画 秋冬花鳥
小屋秋冬山 墨画片立派引

駒井寺之助

裏御間

御床張片
春夏花

原在中

次御間

画 秋冬
小座 蜻蛉

秀雪亭

取合御間

画 小座 雀

奥源次郎

上段

画 桐 中彩色

狩野正榮

上段

画 蓮 同蹴以牡丹獅子

木村了孫

戸内殿

上段 琴基書画

吉田元陳

中段 高山四郎

勝山琢眼

下段 九老 以上中彩色障子

狩野権之助

杉戸 西椽坐舖北方

笹丹源太郎

東街椽坐舖 張善玉 中彩色

富岡立德

同 北方 画 北南 梅花音呼

吉城元慶

對之屋廊下 北行當 常盤木猿

鴉飼大之進

二筋廊下 西行當南方

大村豊泉

画 東 西 秋野臥楯

長橋局

同 北方

上

間画

床張附置柵張附

稚子

薄彩色

紅葉百舌鳥

画

柏鷺

紅葉百舌鳥

薄彩色

小襖

画

花鳴鶯

水棲蛙

二、河

画

紅葉小鳥

三、園

画

雪中鷹狩

同

画

東論列女傳

一、上段

二、上段

三、上段

四、上段

上段

上段

上段

上段

勝山園書

橋本佐内

山田主計

堀索道

恒枝專藏

島田内匠權助

大岡春山

山田宗隱

東對之屋

五、上段

杉戸

東對之屋廊下東方

画

北南

列女傳

墨画

同

日取廊下西方

画

北南

同上

東論列女傳

薄彩色

推田榮雲

佐野龍雲

三沢右近將監

西對之屋

一、上段

二、上段

三、上段

四、上段

五、上段

杉戸

西對之屋廊下東方

画

北南

同上

墨画

同

廊下西方

画

北南

同上

墨画

吉村周生

勝山園書

江村注税

竹内由右衛門

鴉飼大之進

服了一榮

殿御常祈御小

下段 中段 上段

五湖图

同上

狩野正荣
狩野正荣
狩野正荣
狩野正荣
狩野正荣
狩野正荣
狩野正荣
狩野正荣
狩野正荣
狩野正荣

仙洞御祈

上段 中段

仙洞御祈
仙洞御祈
仙洞御祈
仙洞御祈
仙洞御祈
仙洞御祈
仙洞御祈
仙洞御祈
仙洞御祈
仙洞御祈

土佐土左守
同 将監
狩野縫殿之丞

上段 朝餉
庭盤
庭盤
庭盤
庭盤
庭盤
庭盤
庭盤
庭盤
庭盤

五嶽图

绿軟屏
绿軟屏
绿軟屏
绿軟屏
绿軟屏
绿軟屏
绿軟屏
绿軟屏
绿軟屏
绿軟屏

鶴河程宗

绿軟屏

狩野縫殿之丞

绿軟屏

绿軟屏

同上

同 式部

寺田元陳

狩野正荣

同 同 同 同 同

画北南 同上
画北南 同上
画北南 同上
画北南 同上
画北南 同上
画北南 同上
画北南 同上
画北南 同上
画北南 同上
画北南 同上

木嶋元常
西尾元精
渡辺周藏
林長洲
川嶋頼母
伊庭内膳

御賀宴圖

惣雲取砂子
泥引極彩色

下段中之間

催馬樂之
席田伊勢海

日張薄彩色

夜御殿

水鳥

惣雲取砂子
泥引極彩色

佐久河草偃

鳥田主計頭

御小書院

一之間

御床張所
御袋柵少種
上四枚花尾長鳥
下四枚花蝶

土佐虎若丸

耕作図

唐画春夏

惣雲取砂子
泥引極彩色

園山主水

二之間

日秋冬
仕立同上

同人

北一之間

御床張付春草木

泥引日張
薄彩色

堀索道

同二之間

夏中木

山田索隱

同四之間 冬草木

小四方間

大和画女工図

日張
薄彩色

北島洞月

中口

濱杏子鳥

狩野藏之進

御黒戸

産

雲箱中彩色

石田遊江

一對屋

産柵小襦花鳥

木村了琢

杉戸

小御所東廂北西方
東方如凌類
東廂春野
東廂胡蝶
東廂南西方

三谷遠記

同

東廂日殿
東廂胡蝶
東廂南西方

狩野繪殿之助

同

東廂日殿
東廂胡蝶
東廂南西方

吉田元陳

同

東廂日殿
東廂胡蝶
東廂南西方

狩野藏之進

大村豊泉

同

日殿南廂西方
東表
冬野

桃田榮春

同

日殿西廂北方
南表
唐子進

勝山琢眼

同

日殿西廂南方
北表
唐子進

大岡春山

同

日殿御取合廊下中柱
南表
鳴江

大岡金吾

同

日殿御取合廊下中柱
東表
鳴江

吉田大炊

同

日殿御取合廊下中柱
南表
鳴江

吉村周圭

同

日殿御取合廊下中柱
東表
鳴江

富丸直將監

同

日殿御取合廊下中柱
南表
鳴江

江村春甫

日殿御取合廊下中柱
東表
鳴江

杉山元春

同

日殿御取合廊下中柱
南表
鳴江

原在中

同

日殿御取合廊下中柱
東表
鳴江

山脇圖書

同

日殿御取合廊下中柱
南表
鳴江

森周峯

同

日殿御取合廊下中柱
東表
鳴江

因山右也應瑞

繪欄間

小御所東廂西方
同北西方

園山應受

同

日殿御取合廊下中柱
南表
鳴江

桃田榮春

同

日殿御取合廊下中柱
東表
鳴江

圓山玄水

紅葉麗

圓山玄水

