



官位相富田景碩墨式 廿一

上

73
6261



73
6261



官位相商按書



去五味均平箴

左政大臣從二位
大納言末心之位
近侍右近侍
皇太子侍中
式部以下七省
中官春之丞
勘解由長友
左掌大夫以下

右右大臣正從二位
右掌侍中
以上正四位
皆是官位下友
是又從四位
京職修理大夫
淨心大弼按字
衛門兵衛四府



禮部尚書位下及

右都御史以下

學士女醫女史

乙乙正史位下及

尚書內苑大監

以主計主稅

左右馬寮兵庫

從正位上卷一列

七省少傅文博士

禮部尚書陽大監

中書少傅少保

以正史位上及

七省少史少保

中書少傅大會

禮部尚書

內通及四府

大正利史以下

禮部大副位

中書少史少保

主殿典樂

太宰女武部

上國利史大監

禮部少副大內

中書大監內

學士大忠

以正史位下及

正位祀

高解由

坂下

左右大使

內信

正位上

除日叙位

位唐名

正一位

唐名又散位

從一位

同府儀同三司

正二位

唐名又上柱國

從二位

光祿大夫

正三位

唐名又少保

從三位

銀青光祿大夫

正四位上

唐名又少傅

正四位下

通議大夫

從四位上

大中大夫

從四位下

中大夫

正五位上

中散大夫

正五位下

朝議大夫

從五位上

朝議大夫

從五位下

朝散大夫

正六位上

朝議郎

正六位下

奉議郎

從六位上

奉議郎

從六位下

通直郎

已上十八階

正七位上

朝議郎

正七位下

宣德郎

從七位上

朝議郎

從七位下

宣議郎

已上七階

正八位上

給事郎

正八位下

徵事郎

從八位上

奉事郎

從八位下

奉務郎

已上中下四階

正九位上

儒林郎

已上五階

大初位上

登仕郎

女初位上

文林郎

下國目打書

己之三子源就十八路一外教官之住家平取金之

和國打書位

大國

大和 河内 伊勢 近江 上総守大 下総

常陸守大 近江 上野守大 陸奥 武市 播磨

肥後 己之三子五

上國

山城 播磨 尾張 美濃 志保 務河

甲斐 打換 伊豫 信濃 下野 出羽

伊賀 越中 越後 丹波 但馬 因幡

伯耆 美濃 美作 備前 備中 備後

美濃 因幡 紀伊 阿波 讃岐 伊豫

美濃 越後 肥前 美濃 己之三子五

中國

美濃 美濃 能登 依波 丹波 石見

長門 土佐 日向 大隅 薩摩

己之三子五

下國

和泉 伊賀 志摩 伊豆 志保 肥後

洗路 孝俊 討馬 三上九ヶ

大廻

守有控 相南使五位上外有控

椽大 (相南正七位上) 目大

上玉

守有控 相南使五位下外有控

椽有控 相南正七位上目

大上多し守ら相南正位し位し千守相南正位除目之

相南正位人押書之位下平侍初相南正也

中玉

守 相南正五位下椽

目 相南大初位下

下廻

守 相南正六位下椽

目 相南正初位下

唐名

大廻守 大守刺使 上玉守 大宰

中玉守 宰使 下廻守 牧宰

外長使 別駕 椽司馬 目主簿

那司

縣令凡四司之者為其位以下之號能四任心之或取于
 令或取于撰古令一例之或取歷七箇之令取令檢
 吏部云文平律考議之
白河院作但可任其文之
 又右守之為親王也親王之任服不知吏部
仍件
 因以少守之令如吏部人檢守者出代多是遠按
 之官之令親二三任中於少細云亦必急又願之
 三位親人叙任之時領爵者而任檢守又例之納
 云心之親親之任任親王檢守也仍常儀之儀意
 云任細云元日而止之外檢守者親官通任中少於善
 意之之

諸官唐名

左大右右都	左大右右都	右大右右都
內大右內都	大納云西相	中細云黃門
少納云檢任中	右大右右都	右大右右都
中於中而將	少於中而將	宰相相云
印記外史	內記內史	右大辨左大惡
左大右右都	左中右右都	右中右右都
左中右右都	左中右右都	左大史左大都事
右史右都事	左中史尚書主事	右中史同上
史生仍署	官書中書因	中書中書令

左補中書

女補中書

侍從

內舍人通事舍人

大內記起居郎

少內記著作郎

監物城門郎

中書舍人長秋監

亮門常侍

大書監內館事

大舍人以書令

少內記

允玉園主事

尚書及秘書監

助秘書少監

允秘書丞

內書以倉部郎

助倉部郎

允少府丞

禮部以蒙

助蒙少監

允蒙正長

准陽以司天監

助司天監

允司天丞

准陽博士大卜正

臨陽源大卜師

曆博士司曆

天文博士司天

酒尉博士司辰

內通以少府監

助少府少監

允少府丞

或於以吏部尚書

左補吏部大郎

少補吏部郎中

大學以少子

助西子司業

允國子丞

文章博士翰林學士

博士大學博士

助教西子助教

直講直學士

音博士音儒

書博士書儒

明法博士律學博士

掌書博士掌書博士

佐於以少監尚書

左補中書侍郎

少補中書侍郎

監書以大學令

助大樂師

允大樂丞

監書以少監

助禮部少卿

允禮部丞

法部以少監

助殿前監

允殿前丞

民部以少監

右補之給侍郎 女補同上 主計以令給侍郎

助令給侍郎 允及之給侍郎 羊原令給侍史

主稅屯田 兵部之給侍郎 右補之給侍郎

女補同上 軍人正布護少軍 依布護少軍

刑部之刑給侍郎 右補之給侍郎 少補同上

大判事司正 少判事大判正 因獄正斷獄令

依新獄正 大府之給侍郎 右補之給侍郎

女輔大府之給侍郎 國之正藏深令 依藏深令

官內司長令 右補之給侍郎 少補同上

大膳大更之給侍郎 亮之給侍郎 大小進大進令

主以本他年 助之給侍郎 允本他年

羊原將作計史 大炊以大夫令 助主嬰

允大倉正 主殿以尚書奉御 助尚令直長

允尚倉正 典業以大夫令 助大醫正

允大醫正 醫者以大夫令 女醫者以大夫令

計給侍主計佛 依醫者以大夫令 醫者以大夫令

掃部以酒掃正 助酒掃少軍 允酒掃正

正親正正正令 依宗正正 因格正尚書奉御

送馬正良賜令 依良賜令 采女正采女令

依采女令 主水正水令 依上掃正

學正平衛使大吏 大跡少史伊恩

小跡上目

左大京碓京兆平 亮京兆女平

大小進多系非司錄

東西市正市令 依市令

東市傳大守以傳

車五子生女子賓客春子大吏左子詹事 亮左子少詹事

大小進詹事丞丞監正典監師

寄官以助元正名

春院使長官

寄官判友正詹名

依理大吏通作大平

亮通作少平

大小進通作大平

高解由長友勿勤

寄官判官

湯淺司長友

寄官判官

依理大吏使判友

遠东右寺使長友

寄官判官

防躬河使判友

已上任除目

三唐名詔事代使司儀令 按北邊使判友大理名

按北邊使依延尉

按北邊使尉判友判人从仙滿

中佐部人仙昂古事師都督 左巡防大右幕府

中將羽林伊呂波

少羽羽林伊呂波親衛按尉

將曹親衛源平 右右房(智)令右右軍依令右右將

大小尉令右按尉

右右房會武清右右軍依武清況右

大小尉武清按尉

右右馬以典厩令

助典厩少令

大小九典厩令

兵庫以武庫令

允武庫令

以外雜書西位官了口以助左中左不記口口口口

柳政園白

冬儀 別南 勢人取

修理官兼使

判官 遠東大寺長官 判官

法守府の年

施業院使 内舎人 印を承旨

世末公文を月

一 新の字を官のよす年もいたしうに細云十人中

細云十人と稱する尚官の人を人大官と稱する

此余官を任去細云と云はれは此の余

官也

一 新の字を官のよす年もいたしうに細云十人中

細云十人と稱する尚官の人を人大官と稱する

此余官を任去細云と云はれは此の余

官也



之権官を任すは時権の字有今時権の字大申也

云々儀中つれまの官は権の中を承るは是大日

牟利の介也

一 新の字を官のよす年もいたしうに細云十人中

細云十人と稱する尚官の人を人大官と稱する

此余官を任去細云と云はれは此の余

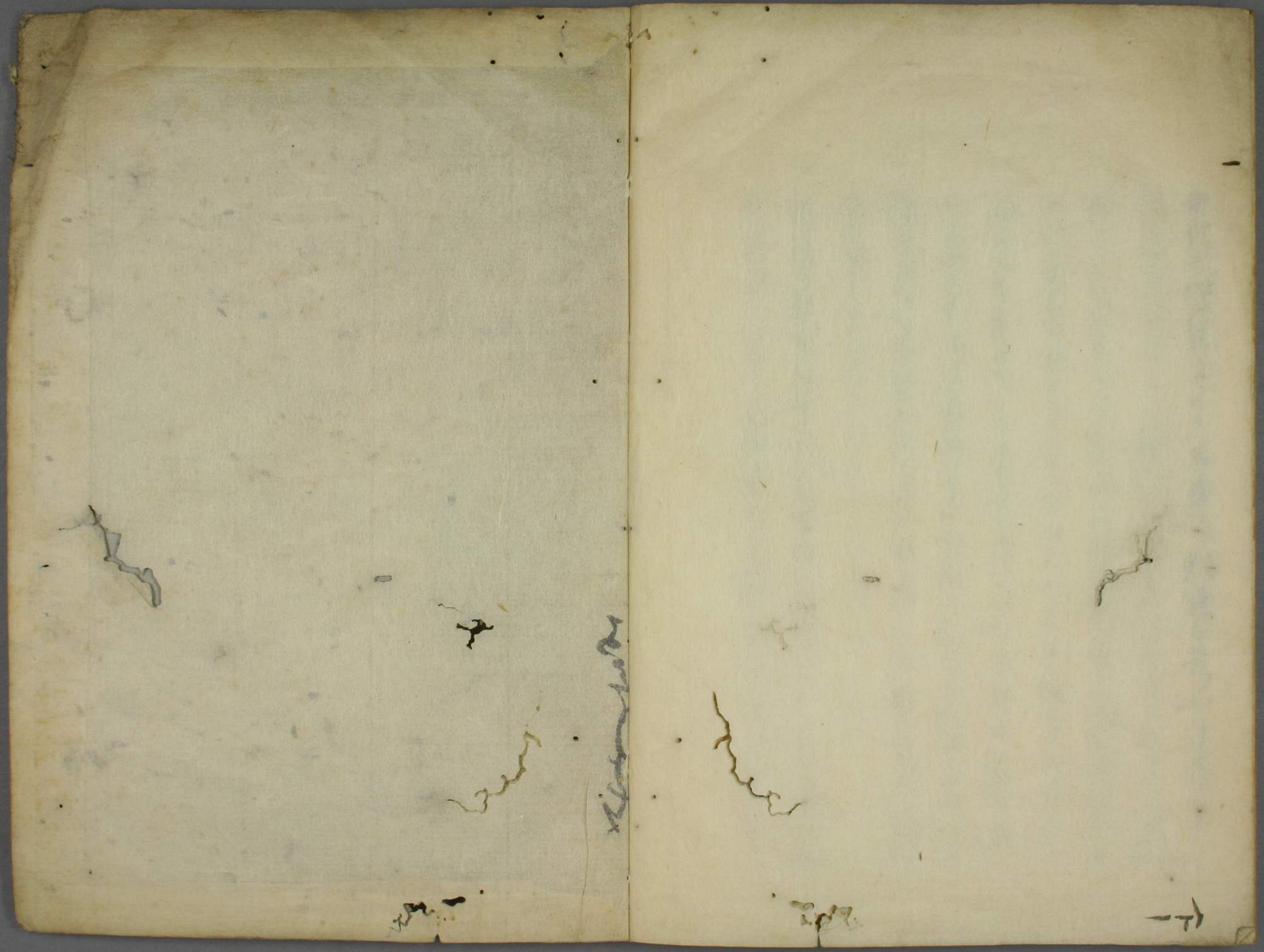
官也

時権の字を官のよす年もいたしうに細云十人中

細云十人と稱する尚官の人を人大官と稱する

此余官を任去細云と云はれは此の余

官也



[Faint, illegible handwritten text or markings in the gutter]

[Small handwritten mark or symbol in the bottom right corner]

