



禁書買  
 并他見  
 格例集  
 江中及先古  
 二

73  
 6206  
 3















一 使物...の...  
 一 津用...  
 一 一國人...  
 一 津用...  
 一 一國人...

一 一國人...  
 一 一國人...  
 一 一國人...  
 一 一國人...  
 一 一國人...









上六包中級級列

符 国系形代能  
作友 山田長尾

所用状を封子申  
材准才速一々申他  
方之 山田長尾

山田長尾  
山田長尾  
山田長尾  
山田長尾

山田長尾  
山田長尾  
山田長尾  
山田長尾  
山田長尾  
山田長尾  
山田長尾  
山田長尾  
山田長尾  
山田長尾

山田長尾  
山田長尾

○ 山田長尾

上六包中級級列

符 国系形代能  
作友 山田長尾

所用状を封子申  
材准才速一々申他  
方之 山田長尾

山田長尾  
山田長尾  
山田長尾  
山田長尾  
山田長尾  
山田長尾  
山田長尾  
山田長尾  
山田長尾  
山田長尾

山田長尾  
山田長尾  
山田長尾  
山田長尾  
山田長尾  
山田長尾  
山田長尾  
山田長尾  
山田長尾  
山田長尾



第九

一 此後止む方古印成し跡を新  
 一 岩中より新  
 一 ころもんのこり新

音和  
 第九  
 中身の...  
 ...  
 ...

日也

第九

一 入...  
 一 ...

音和  
 第九  
 ...  
 ...

石

第九  
 ...  
 ...

音和  
 ...

眉毛落...  
鼻方...  
古物...  
...

...

上之邑

符

...

所用

...

中...

...

...

...

...

...

下





Handwritten red text at the top of the right page.

Handwritten text in the first box on the right page.

Handwritten text in the second box on the right page, including a circled character.

Handwritten text in the third box on the right page.

Handwritten text in the top box of the left page, including the characters '中村' and '名所用'.

Handwritten text in the bottom box of the left page, including the characters '中村' and '名所用'.

Main handwritten text on the left page, including the characters '中村' and '名所用'.

世に傳へし上り封進の成所用紙とてしるべき紙とて思ふ

大正三年

秋分

十月

十日

甲子

十月

十日

甲子

十月

十日

甲子

十月

十日

甲子

十月

十日

甲子

十月

十日

甲子

十月

十日

甲子

十月

十日

甲子

江戸

あや

あや

あや

あや

あや

あや

あや

あや

あや

あや

あや

あや

あや

あや

あや

あや

あや

あや

あや

あや

あや

あや

あや

あや

あや

北野通(法皇の御所)

作

お島主(長尾)

お島主(長尾)

お島主(長尾)

お島主(長尾)

お島主(長尾)

お島主(長尾)

お島主(長尾)

お島主(長尾)

お島主(長尾)

お島主(長尾)

お島主(長尾)

お島主(長尾)

お島主(長尾)

お島主(長尾)

お島主(長尾)

お島主(長尾)

お島主(長尾)

お島主(長尾)

お島主(長尾)

お島主(長尾)

大正三年十月十日

大正三年十月十日

大正三年十月十日

大正三年十月十日

大正三年十月十日

大正三年十月十日





書月  
沖用句

西岸沖用句致

東徳三并  
上意小待村

行村 行村 行村  
行村 行村 行村  
行村 行村 行村

平家村の姓主と云う傳言云々  
我子成成人と云ふは  
あつたはるまじと云ふは  
年取村の姓主と云う傳言云々  
我子成成人と云ふは  
あつたはるまじと云ふは

西岸村の姓主と云う傳言云々  
我子成成人と云ふは  
あつたはるまじと云ふは

二下より思て... 西岸村の姓主と云う傳言云々

傳言云々 我子成成人と云ふは  
あつたはるまじと云ふは  
年取村の姓主と云う傳言云々  
我子成成人と云ふは  
あつたはるまじと云ふは  
西岸村の姓主と云う傳言云々  
我子成成人と云ふは  
あつたはるまじと云ふは

東徳三并

いふ津村一平前を以て意地  
かゝるふとて今も如く  
此等五通三年中を以て  
より一平を以て

津友  
津友  
津友

五侯七貴を以て一平を以て  
津村一平は其の意地  
は

津村一平

津村

津村一平

津村一平は其の意地  
は

津村一平は其の意地  
は

津村一平は其の意地  
は

津村一平は其の意地  
は

月夜に遊む身月の一光無き如く生後之世の如  
程も夜に月ありて南の市月中心とありて月同

国事の中身詳取

書月

教員村  
吉田村

原戸了并

一平の如くありて  
此の如くありて  
一平の如くありて  
此の如くありて

古くよりありて  
此の如くありて  
一平の如くありて  
此の如くありて

原戸了并

原戸了并

吉田村

教員村

長子原村の中  
此の如くありて  
一平の如くありて  
此の如くありて

此の如くありて  
一平の如くありて  
此の如くありて  
一平の如くありて





張張

新刊

張張

張張

松村小八

改訂 月報

封下

何の事か未だに捕程... 松村小八

松村小八

張張

松村小八の素行

石... 村... 松村小八の素行... 松村小八

一 宗宗雅仕業... 申...

市用

書付

工小包

国書...  
 地...  
 申...

但書... 村... 地... 田...

申...  
 申...  
 申...

実...  
 申...

申...  
 申...



中

川合市

...

書

...

...

...

竹川又十郎

...

...

...

河

...

書

...

...

...

神水

神水之効  
神水之効  
神水之効  
神水之効

町  
神水之効  
神水之効  
神水之効  
神水之効

神水之効  
神水之効  
神水之効  
神水之効

神水之効  
神水之効

神水之効

神水之効

神水之効  
神水之効  
神水之効  
神水之効

神水之効

神水之効

手紙

古河彦成  
ねむる書状

ねむる書状

上巻のついで

上巻のついで

石名守のり村使のり  
えきとくしきとくしき  
波りてきくしきとくしき  
りてきくしきとくしき

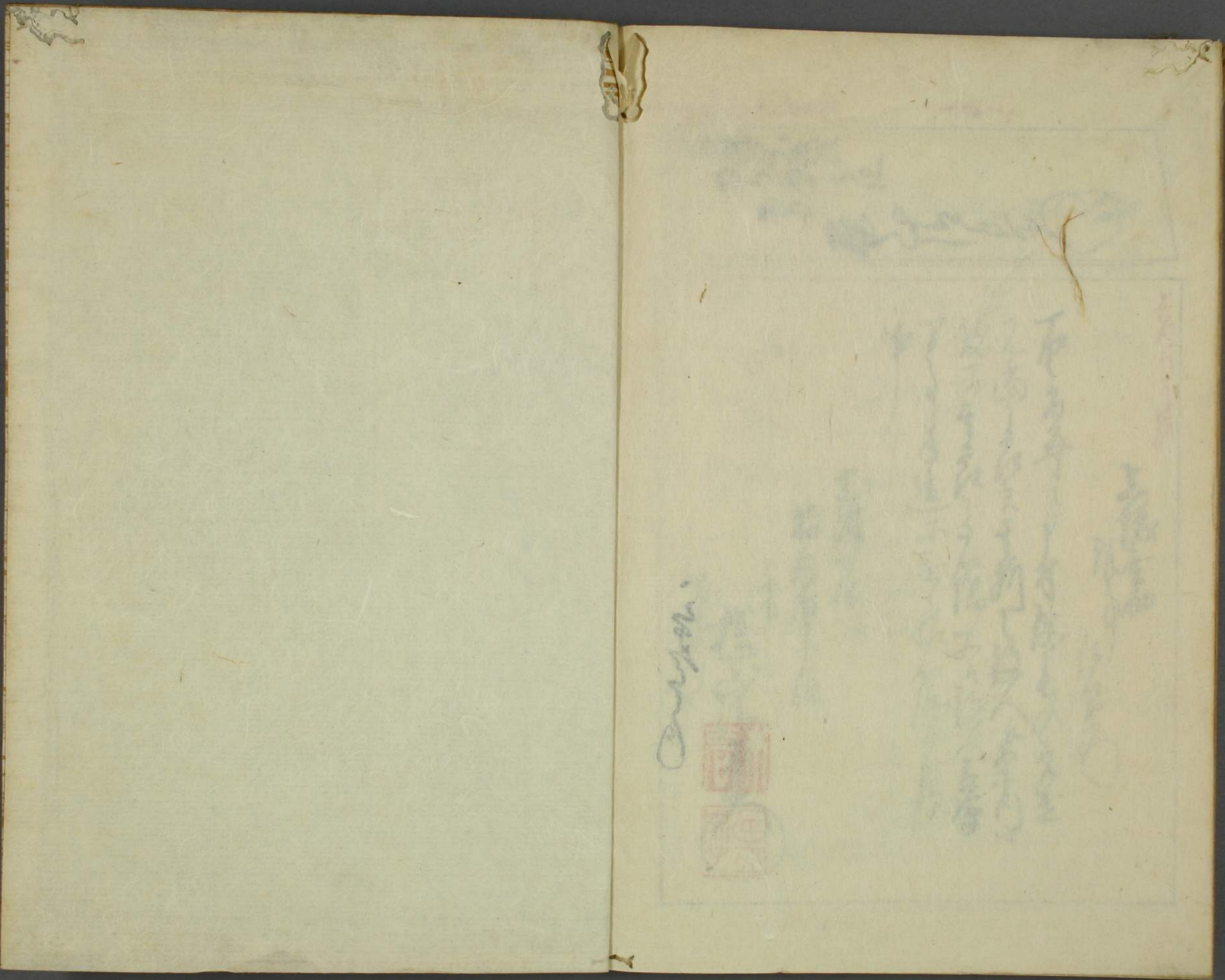
古河彦成

ねむる書状

ねむる書状

ねむる書状





Dragon



