



憲法部類追加

一五二

73
6205
9



進加

憲

法部

類

臺

殿中
御親式

寺



78
6205
9



Faint vertical text impression, possibly bleed-through from the reverse side of the page.

Small handwritten mark or character on the right page.

凡例

一部類は、寛政元年、享保元年、享和元年の御書付

宛、享保元年、正徳六年、享和元年の御書付

御書付、正徳六年と記す、但正徳六年

五月、中、外、元、正、徳、六、年、と記す、四月、正、徳、六、年、と記す

日光 御社系 御小禰 御元服

御轉任 御兼任 御誕生 御移居

御入薬 御附下 の件、別録とす、一、一、記す

定式、命、一、一、一、條、所、一、一、條、の、法、制

條、一、一、一、條、一、一、一、條、の、法、制

條、一、一、一、條、一、一、一、條、の、法、制



准一々知る

一 怒収成、御城嫌何、御福、御法、御礼

御香、御菓、御茶、御酒、御書、御身、一統、御儀、御歌

御書、御記

一 川、御書、御信、御成、御信、御向、御儀、御身、御成、御儀、御教

御書、御身、御成、御儀、御信、御人、御成、御身、御成、御儀、御教

御書、御身、御成、御儀、御信、御人、御成、御身、御成、御儀、御教

御書、御身、御成、御儀、御信、御人、御成、御身、御成、御儀、御教

右、准一々知る

一 諸堂社、御化、御書、御身、御成、御儀

一 惣、御儀、御書、御身、御成、御儀、御信、御人、御成、御身、御成、御儀、御教

御書、御身、御成、御儀、御信、御人、御成、御身、御成、御儀、御教

御書、御身、御成、御儀、御信、御人、御成、御身、御成、御儀、御教

御書、御身、御成、御儀、御信、御人、御成、御身、御成、御儀、御教

一 御書、御身、御成、御儀、御信、御人、御成、御身、御成、御儀、御教

御書、御身、御成、御儀、御信、御人、御成、御身、御成、御儀、御教

御書、御身、御成、御儀、御信、御人、御成、御身、御成、御儀、御教

御書、御身、御成、御儀、御信、御人、御成、御身、御成、御儀、御教

御書、御身、御成、御儀、御信、御人、御成、御身、御成、御儀、御教

御書、御身、御成、御儀、御信、御人、御成、御身、御成、御儀、御教

一 風、御書、御身、御成、御儀、御信、御人、御成、御身、御成、御儀、御教

一 御書、御身、御成、御儀、御信、御人、御成、御身、御成、御儀、御教

一江戸兵衛國之不善後有之と云ふ事
 後、不の御集立に因り禁は之所を以り
 中知りお侍也何所あり雖り刑罰後
 去るに申出向可任接使に左云事
 一唯然と云ふに後慎初、海海制禁と云
 無按子細と云ふ建奉所、の更其旨不
 信何事否為據申之旨申人、の如
 かの事、申之に障、之に不可申
 抱事

附 有之輩、古性強薄と其支記

令後合て海之有洋儀と詳定前
 長出之て又例事

- 一 國之儀之、主方名以と近習并、請奉所
 扱以私之て結習、姻也、公家、於結縁
 為事、達奉所、所、又、長、馬事
- 一 音信贈答、嫁娶、親式、或、各、區、在、或、之
 家、宛、官、作、未、之、印、弟、交、之、用、使、約、也、之
 之、並、之、其、を、好、之、致、初、之、書、事
- 一 衣裳、之、亦、之、混、礼、白、綾、公、紳、以、之、白、小、袖、法、更
 以、之、免、許、之、更

附從者當志衣類之四二重緇細布
本條之緇袍者ハ細布本條之布
五寸為一布本條之用事

一 乘輿者二門之儀ハ四重緇布之上方者
以上并四重大者ハ息城之及侍從以上之
婦子成率中以上緇之儀當依此也
制印之事

一 養子者同姓相親者之階ハ若シテ其
也者ハ由緒を以テ養生ノ内可致言上
五拾以上拾七乘以上乘及乘約ハ其也子

然レ之レハ次儀之レヲ以テ紙經實子
節目達之儀也之レ事

附狗頭儀所令制禁事

一 知所新習法原法之國語ハ其令表
聲道所歌子楊也其也其也其也其也
還事

附若形印大般者如定親停止之儀

一 法團形古之寺社自古而今新附其
亦之也故ハ向海新地ハ寺社建之儀ハ
停止之若江橋子押有之也建奉仍所

二九所留守居

主人

元方所納戸路

主人

竹腰お奉り

主人

右通内載... 其... 中...

一... 其... 及...

一... 其... 及...

以上

一 享保二年... 其... 及...

此... 解

覺

二月... 其... 及...

右... 其... 及...

一 享保二年... 其... 及...

其... 其... 及...

付下之答候下

一 享保三戌年八月七日大之保市町在馬ノ目相觸候事後
後毎月十日相觸候事相觸及持不右戻子肩取
总用且又相觸候事由同御申上候事御由

一 享保四亥年六月廿日大之保市町在馬ノ目相觸候事
又申上候事

費

徳政酌考込町人共人共茶也法也相觸候事
大之保市町在馬ノ目相觸候事由同御申上候事
若申上候事由同御申上候事

市町在馬ノ目相觸候事由同御申上候事
其込候事由同御申上候事
及申上候事由同御申上候事

享六月

一 享保六丑年三月九日福生次有馬ノ目相觸候事
享保六丑年三月九日福生次有馬ノ目相觸候事
指上候事由同御申上候事
申上候事由同御申上候事

一 正月六日市町在馬ノ目相觸候事由同御申上候事

汝等所為以... 乃其... 抑城...
右山城... 所以

三月

羊是市... 福...

一 京保中... 西丸... 出仕...

奉給

一 清山丸... 湯養者... 寺社... 六日... 相約

八帶白八細

一 御之家
一 万石以上并嫡子
一 高之家

- 一 御留守居
- 一 大門番頭
- 一 交代寄合の内表向。此礼殿甲より
- 一 表高家
- 一 金地院

月次

朔日

一 御之家 并 松平屋 寄合 御座

十六日

一 百石以上 并 嫡子

- 一 高家
 - 一 御留守居
 - 一 大門番頭
 - 一 交代寄合の内表向。此礼殿甲より
 - 一 表高家
 - 一 金地院
- 廿八日
- 一 布衣以上 並 役人
 - 一 交代寄合
 - 一 二子石以上 寄合

- 一 布衣以上高令
- 一 法平法眼之醫師
- 一 中興山少性
- 一 同仰南

一 懸出仕

即布衣上羅出仕事一西九上後出仕事

一 懸出仕禮之事

一 西九上後出仕事

右之通才之相觸

六月

一 享保十六 享年五月廿二日 以中興山少性

六月十五日 廿八日

六月朔日

九月朔日

右者白後腹中結可其忌用也其忌用也其忌用也
 其忌用也其忌用也其忌用也
 右者身相連也

七月

一 元文元辰 奉八月 松年以進程長殿之仁淑

一 通年為書雜記未甚多之由未明也
考籍之由之國補交之由未明也
一 於殿中、雜記未甚多之由未明也
問答事一也

八月

一 元文二己年六月七日

西九月頃出仕無見

朔日之旨

一 御之家系、松平如實、湯沼等、代名、強而、甚苦
也、由、家、系、而、大、御、家、改
十月日之旨

一 万石以上、系、嫡子、交代、由、命、之、由、未、明、也、
罷、由、少、子、者、家、系、也、此、院、後、將、院

廿八日之旨

一 希衣、以、之、由、人、交代、由、命、之、由、未、明、也、
希、衣、由、希、衣、以、之、由、命、之、由、未、明、也、
此、由、性、同、御、旨、也
希、衣、之、由、未、明、也

一 寄、保、元、己、年、六月、廿九日、之、由、未、明、也、
大、目、身、之、由、未、明、也

一 所書所出料理之有は紙書如年ハ其年
之間中如年一若年如年ハ其年ハ其年
元奥向一而一付定所ハ其年如年一付
二策一積初如年ハ其年ハ其年ハ其年
ハ其年ハ其年ハ其年ハ其年ハ其年
清ハ其年ハ其年ハ其年ハ其年ハ其年
若一ハ其年ハ其年ハ其年ハ其年ハ其年
是ハ其年ハ其年ハ其年ハ其年ハ其年
ハ其年ハ其年ハ其年ハ其年ハ其年

但ハ其年ハ其年ハ其年ハ其年ハ其年
是ハ其年ハ其年ハ其年ハ其年ハ其年

一 結向ハ其年ハ其年ハ其年ハ其年ハ其年
ハ其年ハ其年ハ其年ハ其年ハ其年
ハ其年ハ其年ハ其年ハ其年ハ其年

一 所用ハ其年ハ其年ハ其年ハ其年ハ其年
ハ其年ハ其年ハ其年ハ其年ハ其年
紙ハ其年ハ其年ハ其年ハ其年ハ其年
上書本向後如年ハ其年ハ其年ハ其年

但ハ其年ハ其年ハ其年ハ其年ハ其年
ハ其年ハ其年ハ其年ハ其年ハ其年
ハ其年ハ其年ハ其年ハ其年ハ其年

一 御城中に其介が居り、不意に後切腹
の事あり、國中を取給ふ事、其の事
右に不意に、その節、後を可成り、お減り、
この事、お給ふ

四月

右に、お給ふ、その事、お給ふ

一 安永二年三月に日蓮宗、各情、お給ふ、お給ふ
弟、お給ふ、お給ふ、お給ふ、お給ふ、お給ふ、
お給ふ、お給ふ、お給ふ、お給ふ、お給ふ、
但、お給ふ、お給ふ、お給ふ、お給ふ、お給ふ、

一 安永七年、正月、五日、加納、お給ふ、お給ふ、
お給ふ、お給ふ、お給ふ、お給ふ、お給ふ、

一 滝、お給ふ、お給ふ、お給ふ、
大相、お給ふ、お給ふ、お給ふ、
お給ふ、お給ふ、お給ふ、お給ふ、
お給ふ、お給ふ、お給ふ、お給ふ、
一 向、お給ふ、お給ふ、お給ふ、
お給ふ、お給ふ、お給ふ、お給ふ、

一 右、お給ふ、
大相、お給ふ、お給ふ、お給ふ、
お給ふ、お給ふ、お給ふ、お給ふ、

戊子月

右之通言相解

一 尚永九年三月十一日在雲身并合丹後古殿
少後山月身捲川相摸言等邊

万石以上の中昔例奉供長病新出言復是信
相用被願言右願向後三月廿二日限言等出
右願抄海言言言言言言言言言言言言言言言
願言言言言言言言言言言言言言言言言言言

右之通言言言言言

三月

一 天照三命奉六月三日酒申右見言殿言言言言言
第一之相言言言言言

一 所禮日所表

出所所礼相言言言言言言言言言言言言言言言
言言言言言言言言言言言言言言言言言言言言
若言言言言言言言言言言言言言言言言言言言
言言言言言言言言言言言言言言言言言言言言

右之通言言言言言言言言言言言言言言言言言言
言言言言言言言言言言言言言言言言言言言言
言言言言言言言言言言言言言言言言言言言言
言言言言言言言言言言言言言言言言言言言言

二月

山形縣四月廿五日 物進呈

米之通向後二月廿八日 月次之記
三月款日也 記之 古書其類之者

二月

二月廿八日

九月十九日

十月三日

右記之通向後二月廿八日 月次之記

七月三日 對卷之有之也

二月

一 東保二角 年六月二日 今書付 東保 清在信

一 御社系 年 行言 代也 任信 長江 任信

一 宝永七 寅年 任信 通之 言 之 任信

下 任信 任信

六月二日

和回 家 之 年 之 任信 之 任信

任信 之 任信 任信

任信

一 山王 任信 任信 任信 任信 任信

任信 任信 任信 任信 任信 任信

任信 任信 任信 任信 任信 任信

一因參禮 上管之節被者 上管所

房和不及退也

一因所代日 任外之 所代之名尚口切

或精進 所代之名節也

一因所代日 任外之日相忌彼祥字

所自通之房和不及退也

一因所代相涉也 所自通之房和

一因所代瑞恭言之之在右河所以上

定三月

一和系少 所社者之忌彼祥者

所社系春日暮六時分也 所社系春日

還所以後卷 城之任事

一任奉 所代勤而希夜 精進尚口切

一任之 卷 城之任事

一忌彼 祥者之指法用之也 亦指法也

城之任事

一二月朔日 所鏡 所頂戴牙口切

所社系之也 所鏡 所頂戴牙口切

所社系之也 祥者卷 城之任事

一所言 所代日 任外之忌彼祥者

尚口之網 所自通之房和不及退也

不及退也

吹上 所成之長表向出信置りし所より
拿持来 通所之長表奉服之長表候之儀
兩陣出陣向之長表奉服之長表指
御駕卷御身之長表の内侍候所立候事
御目録之長表奉服之長表候仕 御目録
之長表 早奉指下りし長表内侍 御目録
右同様長表候所立候仕候事 右同様
相違下りし

一 所成印 所成之長表奉服之長表候
濡りし長表 之長表候所立候事 同

黄六月廿日

天明七年 辛丑正月十一日 今之長表奉備後古殿
初彦部侍奉長表

正月十日 御多絨 奉給長表候事
曆子日 麻下 忌用 之長表 奉備

右之類、子相約也

正六月

寛政元酉年八月十五日

左之書身、子相約也、補殿、歳次辰山日身、由
式部云、相約也

幸如、小綱其介、松山藩中、長親之、山馬代
、辰年如、中、辰年八月、辰年八月、辰年八月

松山藩、中、辰年八月、辰年八月、辰年八月

辰年八月

右之類、子相約也、所年相約也、洋右、辰年八月

遠之類、子相約也

右之類、子相約也

八月

寛政元酉年八月十五日

右之類、子相約也、補殿、歳次辰山日身、由

式部云、相約也

幸如、小綱其介、松山藩中、長親之、山馬代

、辰年如、中、辰年八月、辰年八月、辰年八月

松山藩、中、辰年八月、辰年八月、辰年八月

右之類、子相約也、所年相約也、洋右、辰年八月

十一月

寛政二年三月十五日

右の書付は日付成敷に於ては如左なり

月次其外は仕立布衣等の中は役人病氣
及合小の五卷 城下は其等之目付は同前
相成り之旨旨元禄八年申上申上之旨は同前
全以右相成り向後有り申上申上之旨は同前
之旨 城下は其等之目付は同前
申上申上之旨は同前

十二月十五日

清國村

後述の文庫

追加

憲法部類

二

一 京保元中 年十二月七日 起之 山書 戶田在

吳相福

世定



一 御書在通の長程者の中馬行何れも之程
相傳ふ右中馬之不及は國事等傳之程
際之程之し中馬之新之程通の御書馬之
匠師可之程在の中

一 懸解作來之者之程之新之程之程之程
善撰無之程之程之程

一 牛車大小車且又若湖の馬之竹束之程之
山名

右之方涉海身是懸のり留書千山也
是到の留の米乃事

右之教了相解也

申三月

一 高保之成事四月三日於山書身山園物意の被
相解也

中馬の系橋述に列の人教

- 一 口品及拾万石以上の國持の嫡子侍之人 兼後
之人 校箱持之人 六人 甲一人 丙一人 丙一人 丙一人
- 一 一千万石以上の侍之人 或之人 方隱之人 丙一人
兼後之人 七人 校箱持之人 六人 甲一人 丙一人 丙一人

高保の兼持之人

中策の口品に列の人教覺

- 一 累及拾万石以上の國持の嫡子侍之人
- 一 一千万石以上の嫡子侍之人 知列の國持之人
卯女流之人 丙一人 丙一人 丙一人
- 一 右兼後之人 兼持之人 校箱持之人
但校箱持之人 申一人 卯一人 丙一人 丙一人
卯一人 兼持之人
- 一 諸番類詔書既布衣以上の役之人 兼中興
山小姓流の千石以上の兼合侍之人 兼後之人
兼人

一倍長、輩、古、下、倍、者、右、人、較、唯、

不、小、替、了、了、了、了、

右、之、數、倍、者、凡、任、目、之、中、極、能、法、正、或、
十、分、道、也、且、以、財、通、障、り、不、相、國、極、
了、了、了、了、了、

卯、丑、九、月

所、城、内、中、子、下、倍、也、了、了、了、了、了、
任、里、の、極、進、年、極、了、了、了、了、了、
任、由、の、通、也、了、了、了、了、了、

仁、月

一、享、保、三、年、六、月、廿、二、日、左、右、書、付、申、在、大、久、保、

市、井、倉、及、相、觸、也、

所、城、内、中、子、下、倍、也、了、了、了、了、了、
申、の、身、元、極、上、二、年、也、任、由、也、了、了、了、了、
了、了、了、了、了、了、了、了、了、了、了、了、了、
取、每、極、相、觸、同、也、以、後、極、了、了、了、了、了、
人、別、也、極、也、了、了、了、了、了、了、了、了、

戌、八、月

一、享、保、三、年、六、月、廿、二、日、一、
諸、大、名、等、向、場、而、候、希、之、通、極、也、了、
向、候、也、固、持、大、名、了、了、了、了、了、了、了、

張者必東之方角之隅内様田之方ハ張者必
向此坊端之東之方を隅内様田之方ハ張者必

一 享保六年七月廿八日友ハ中書省之保市書

之相編ハ

唯今進高方ハ流以中下馬の内中法是法也
後中存止ハ法也向後ハ是法ハ中法也

内中法目見之方ハ者是是是是是是是是

右ハ法目見之方ハ者是是是是是是是是

一 内中法目見之方ハ者是是是是是是是是

内中法目見之方ハ者是是是是是是是是

換板ハ

五七月

一 享保六年十月三日友ハ中書省
稲生源之方

之相編ハ

乃今大平櫻田中衆之様子希ハ是法也

是法ハ是法ハ是法ハ是法ハ是法ハ是法ハ

是法ハ是法ハ是法ハ是法ハ是法ハ是法ハ

是法ハ是法ハ是法ハ是法ハ是法ハ是法ハ

是法ハ是法ハ是法ハ是法ハ是法ハ是法ハ

是法ハ是法ハ是法ハ是法ハ是法ハ是法ハ

是法ハ是法ハ是法ハ是法ハ是法ハ是法ハ

兼中三石答... 右... 戸田山城...

十月

右通万石... 相... 先... 右... 正...

十月三日

本園市... 船生...

一 案保六五年十月廿九日... 被相解...

一 考夜中馬札前... 出仕... 其... 过... 不...

但考... 弟... 信...

一 也... 中馬札...

言法常馬若相殘腰懸。乃年上倫者
同知事

内橋田

一 今夜中馬北南東上式拾間往中ヶ方所
中馬若相殘腰懸。乃年上倫者
殘金之幣

一 素亦一具中馬北相三ヶ山右左戸田山坪と後
且行渡川以上

十月

本園若市並
稻生若市並

一 素保六五年十月廿二日
若市並 稻生

若市並 稻生

退年

一 出仕身之希腰懸希並馬若市並所
若市並 稻生

但此身之希方常腰懸希方退年
若市並 稻生

一 出仕身之希腰懸希並馬若市並所
若市並 稻生

修之印信也、
て者抄に記す

但馬備前和國志、
東之方信也、
百十也、

一、嘉保七年八月廿日、
多行、

一、本年大八津地事、
世了の事、

石は、
半音、
依、

夫の由緒のいふに任る存のなすこと入
志の松の中を舞弄しあはれり。おれは
中流の中は信宿信正はあはれぬ。福を
おとす

右の松野中へお福の松、西へ中流の中
面へお松あり。あはれり。おれはあはれ
おとす

九月

一喜保中六喜年九月十一日

公方様 大相様 竹中 竹中

夫の由緒のいふに任る存のなすこと入
志の松の中を舞弄しあはれり。おれは
中流の中は信宿信正はあはれぬ。福を
おとす

九月

右の由緒のいふに任る存のなすこと入

公方様 大相様 竹中 竹中
志の松の中を舞弄しあはれり。おれは
中流の中は信宿信正はあはれぬ。福を
おとす

有之矣。西九の由は其の内様田中島也
合はし向後西九の事も我も不供也
後七西九の事も我も不供也
伊予の事も我も不供也
西九の事も我も不供也
西九の事も我も不供也
西九の事も我も不供也
西九の事も我も不供也
西九の事も我も不供也
西九の事も我も不供也
西九の事も我も不供也

八月

一 延享二年二月廿六日

延享二年二月廿六日

延享二年二月廿六日

延享二年二月廿六日

延享二年二月廿六日

二月

一 延享二年二月廿六日

延享二年二月廿六日

个馬札... 谷間... 坂下... 橋田...
中家... 但西... 東...
~~~~~

七月

一 寄文... 但存... 任...  
~~~~~

大志... 鳥... 人... 但... 一...
~~~~~





























一 重信法持... 一 信馬... 一 信馬... 一 右... 一 左...

中馬、中業橋、正連人、持等

一 四品及拾方... 一 中業... 一 四品及拾方... 一 中業...









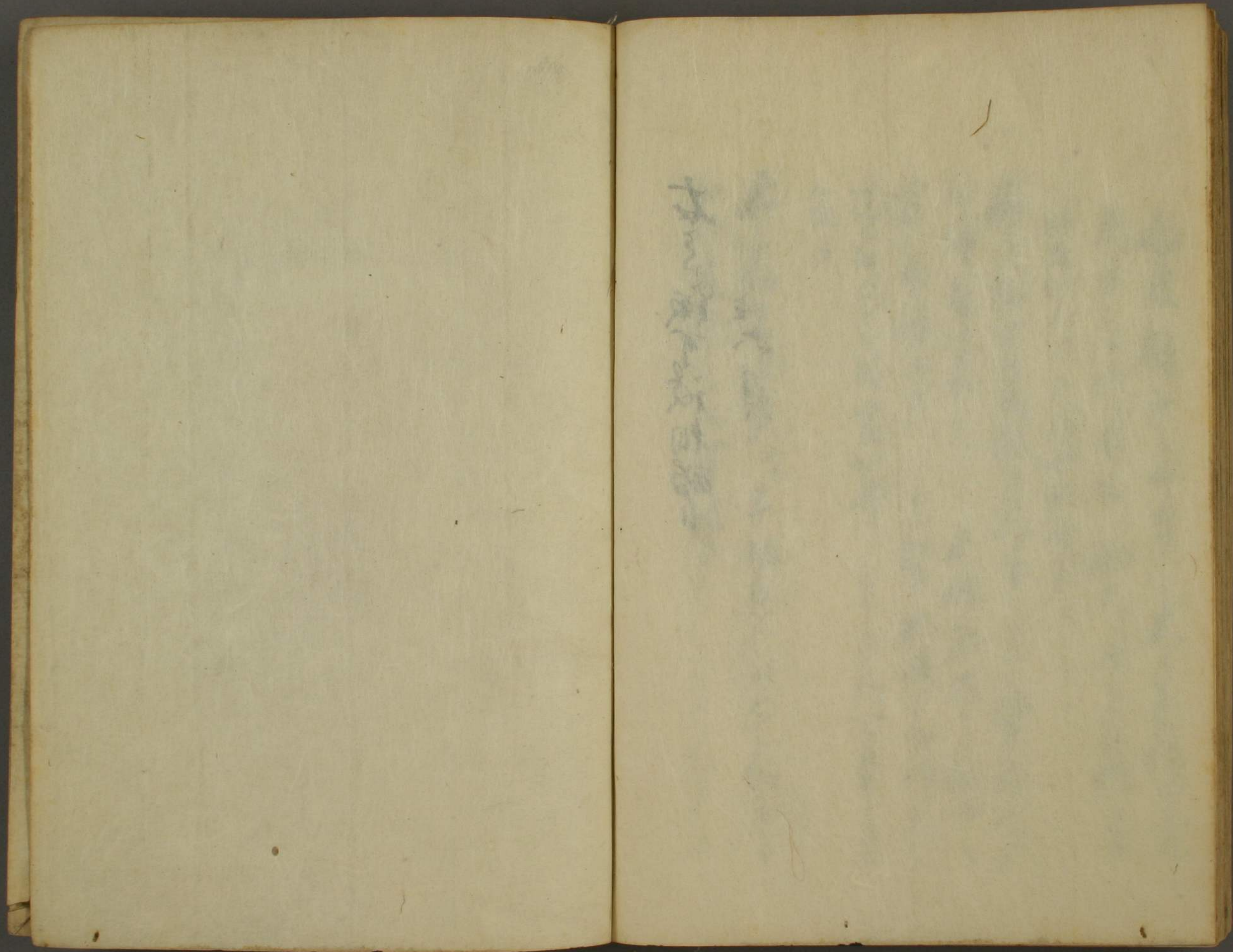
白皮梅... 大子... 中馬... 雨... 山... 谷...

右... 大... 方... 山... 谷... 山...

右... 大... 山... 谷... 山...

右... 大... 山... 谷... 山...

五六月





水家藏書

