

画像圖本拾遺

画像圖本拾遺

二

貞宗卿
善長居士
貞國
高忠
謙信
晴信
宗信
貞興
清正

寶篋院殿
心源居士
親元
同
同
道灌
信長公
宗易
景憲

長清寺所藏小笠原信濃守貞宗像



鎌倉圓覺寺所藏寶篋院義詮画像



宗信
貞興
清正

道灌
信長
宗易
景憲

長清寺所藏小笠原信濃守貞宗像



鎌倉圓覺寺所藏寶篋院義詮画像



紫野大徳寺中大清庵所藏
小笠原善長居士肖像
滿前守長

紫野大德寺中大清庵所藏
小笠原善長居士肖像
備前守
満長



右同
小笠原心源肖像
備前守
満長



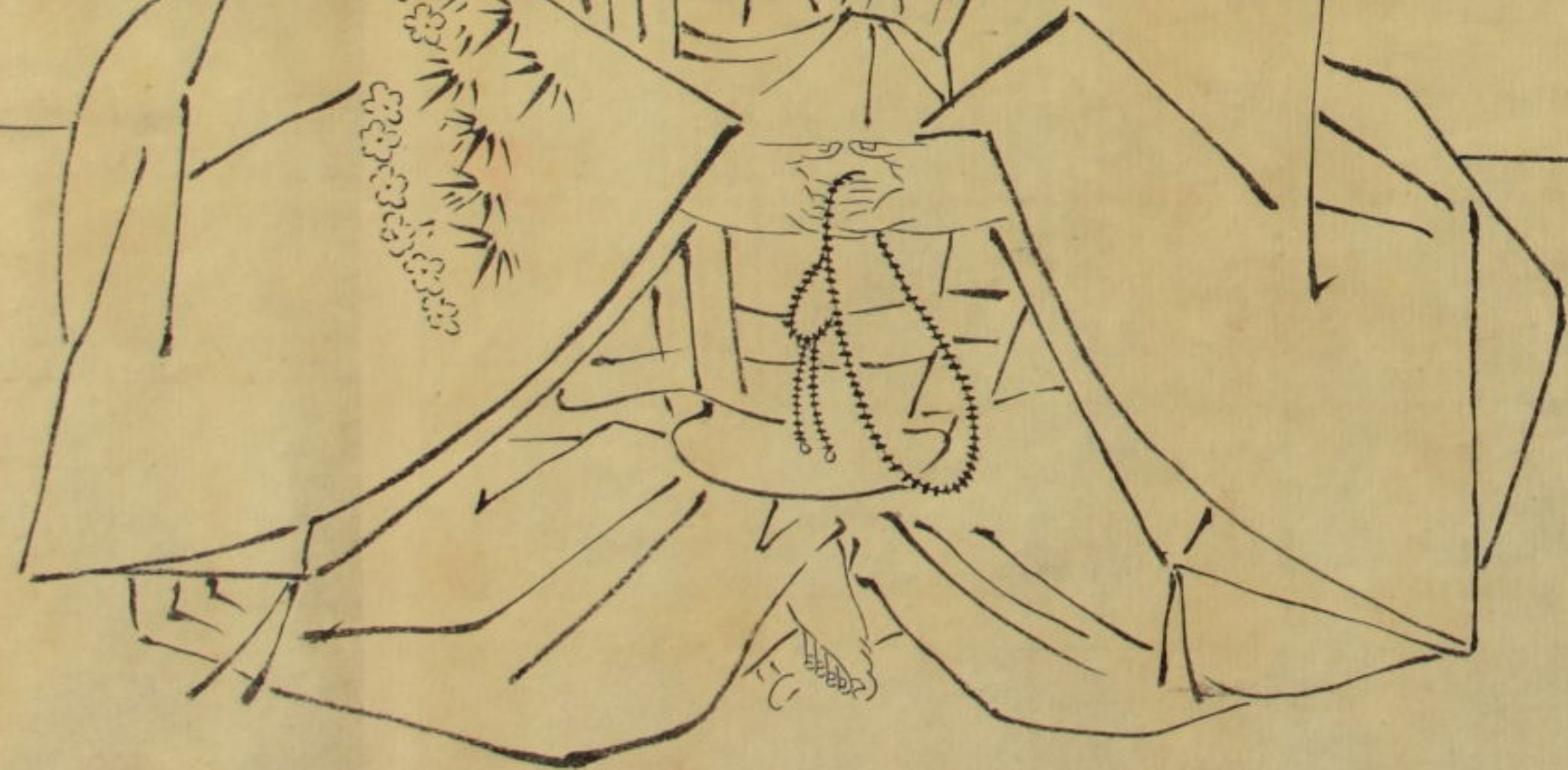
華開院所藏伊勢伊勢守貞國像



A close-up detail of a drawing, likely from a book or manuscript. It shows a dark, textured, angular shape, possibly a piece of fabric or a stylized object, rendered in a dark brown or black ink on a light background. The shape is composed of several overlapping, angular planes, giving it a three-dimensional appearance. The texture of the paper is visible, and the ink has a slightly grainy quality. The overall composition is abstract and focuses on the interplay of light and shadow through the dark, textured form.



蜷川親元像



多賀豐後守高忠肖像

紫野大徳寺中大清庵所蔵
多賀豊後守高忠肖像



即宗院所蔵多賀豊後守高忠像



上杉謙信像



上杉謙信像



越後國林泉寺蔵謙信像



高野山成慶院所蔵武田晴信像



高野山成慶院所藏武田晴信像



小石川
牛込金剛寺藏
静勝軒道灌像



志野宗信



志野宗信



織田信長公画像



華開院所藏伊勢三郎貞興像



華岡院所藏伊勢三郎貞興像



千宗易



加藤清正像



加藤清正像



小幡勘兵衛景憲像



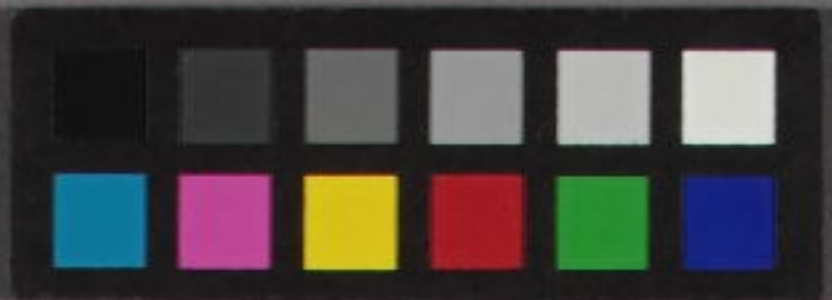
右画像圖本拾遺者松岡先生所輯也請得摹寫畢



右画像圖本拾遺者松岡先生所輯也請得摹寫畢

文化十年七月二十日

八幡源百里



3645

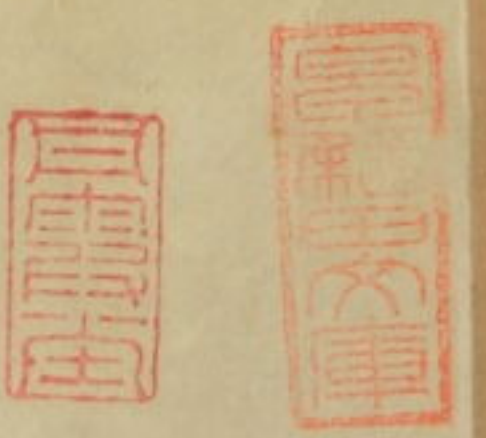
画像圖本拾遺

画像圖本拾遺

二

貞宗卿
善長居士
貞國
高忠
謙信
晴信
宗信
貞興
清正

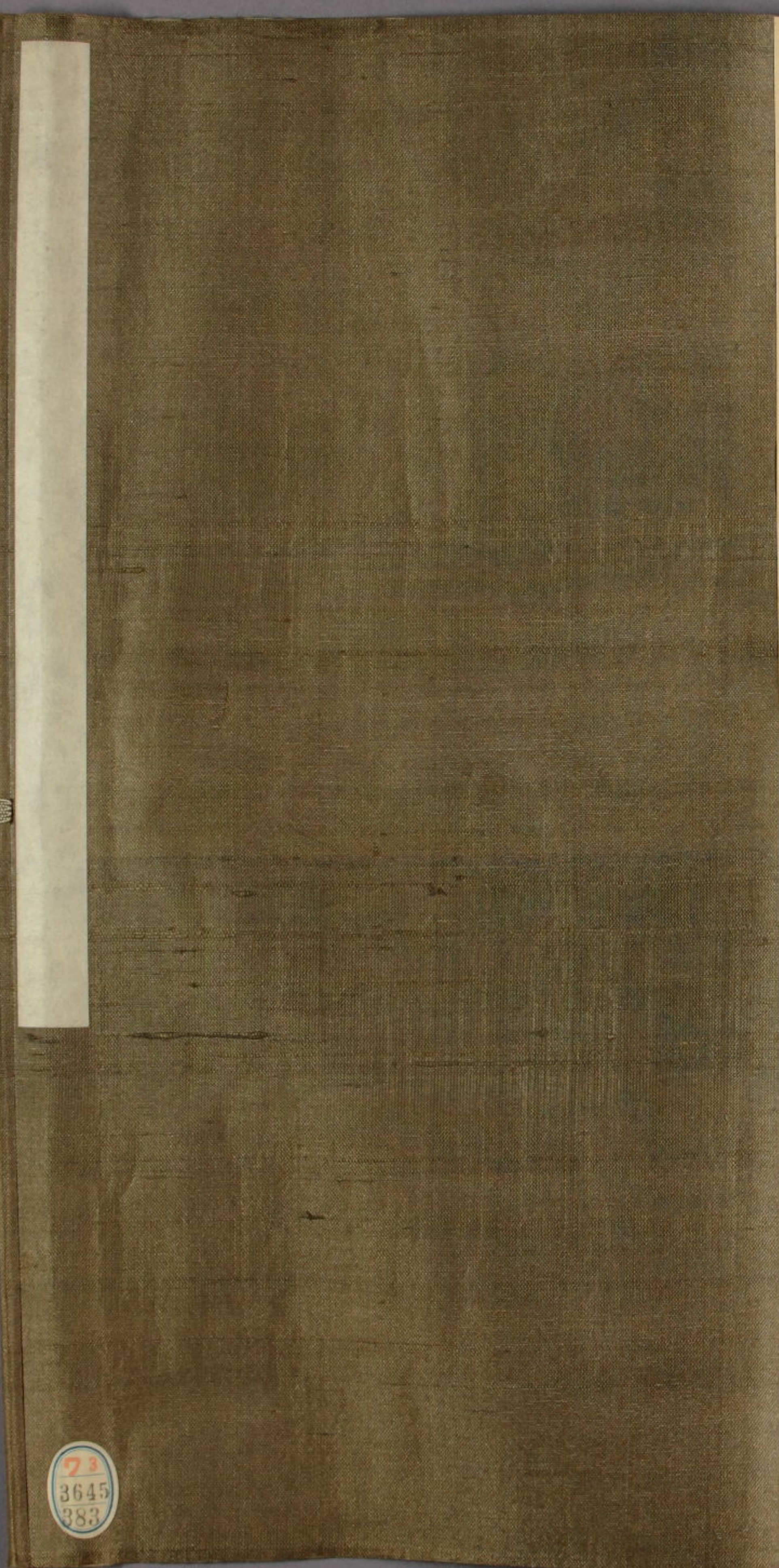
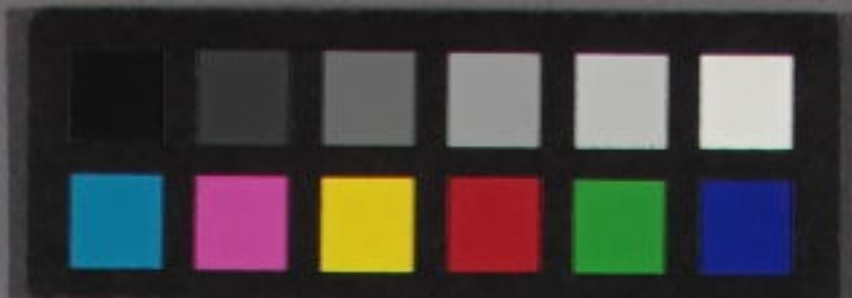
寶篋院殿
心源居士
親元
同
同道灌
信長公
宗易
景憲



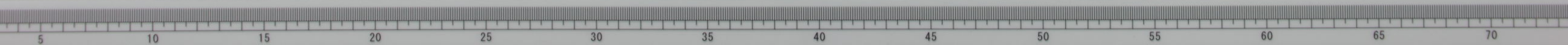
3645

貞宗卿言農守貞宗象





73
3645
383





23
3645
383

