



御屏風画様

群青引極新色

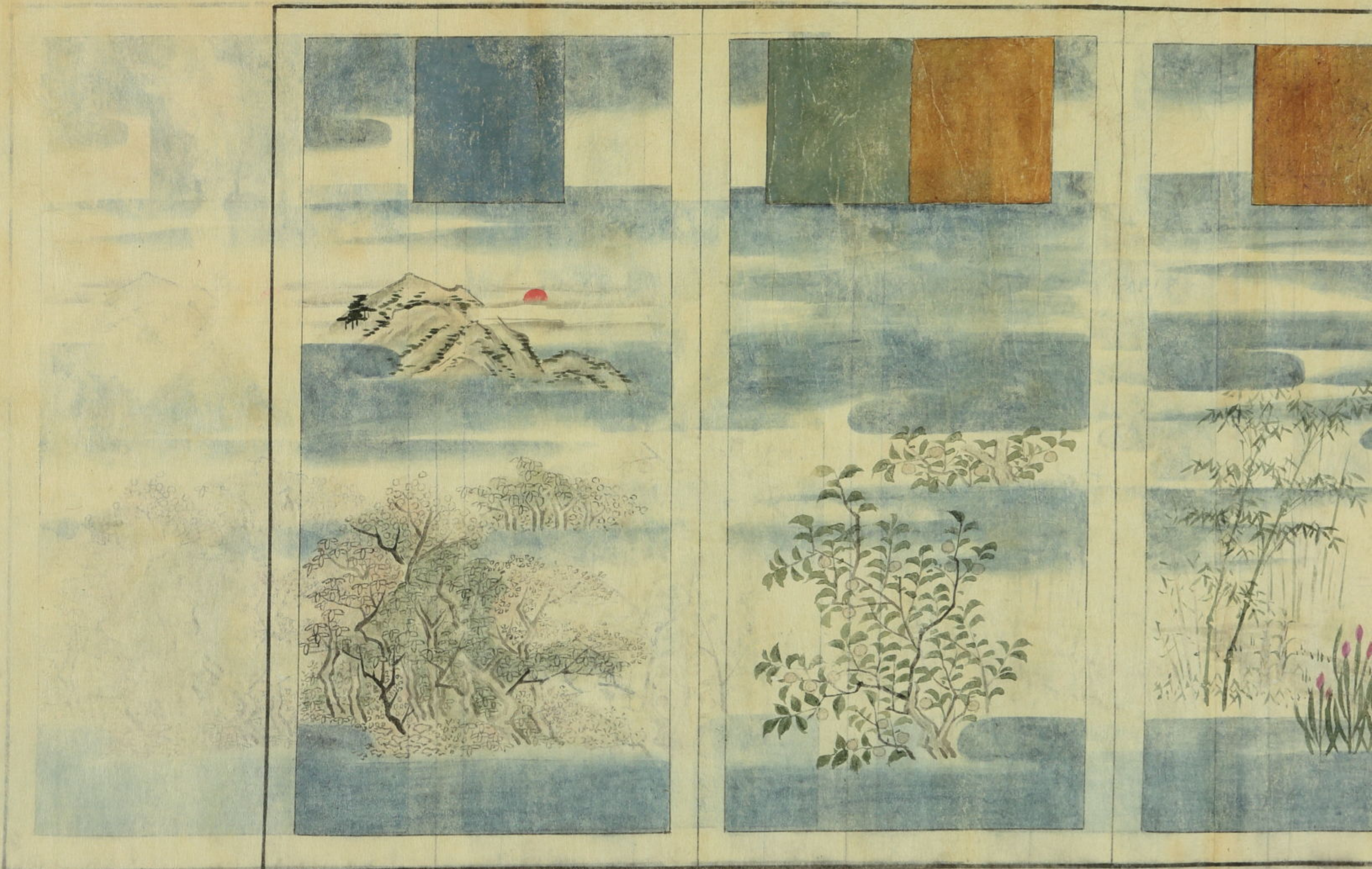
各色紙形本文

本問文庫



湯家求
 春日載
 玉池
 已新
 玉池泉
 水意
 金堤草

誰以為
 林風江
 正月
 含紫茸
 幼筆苞
 探新蒲





春日載
湯家求
柔柔

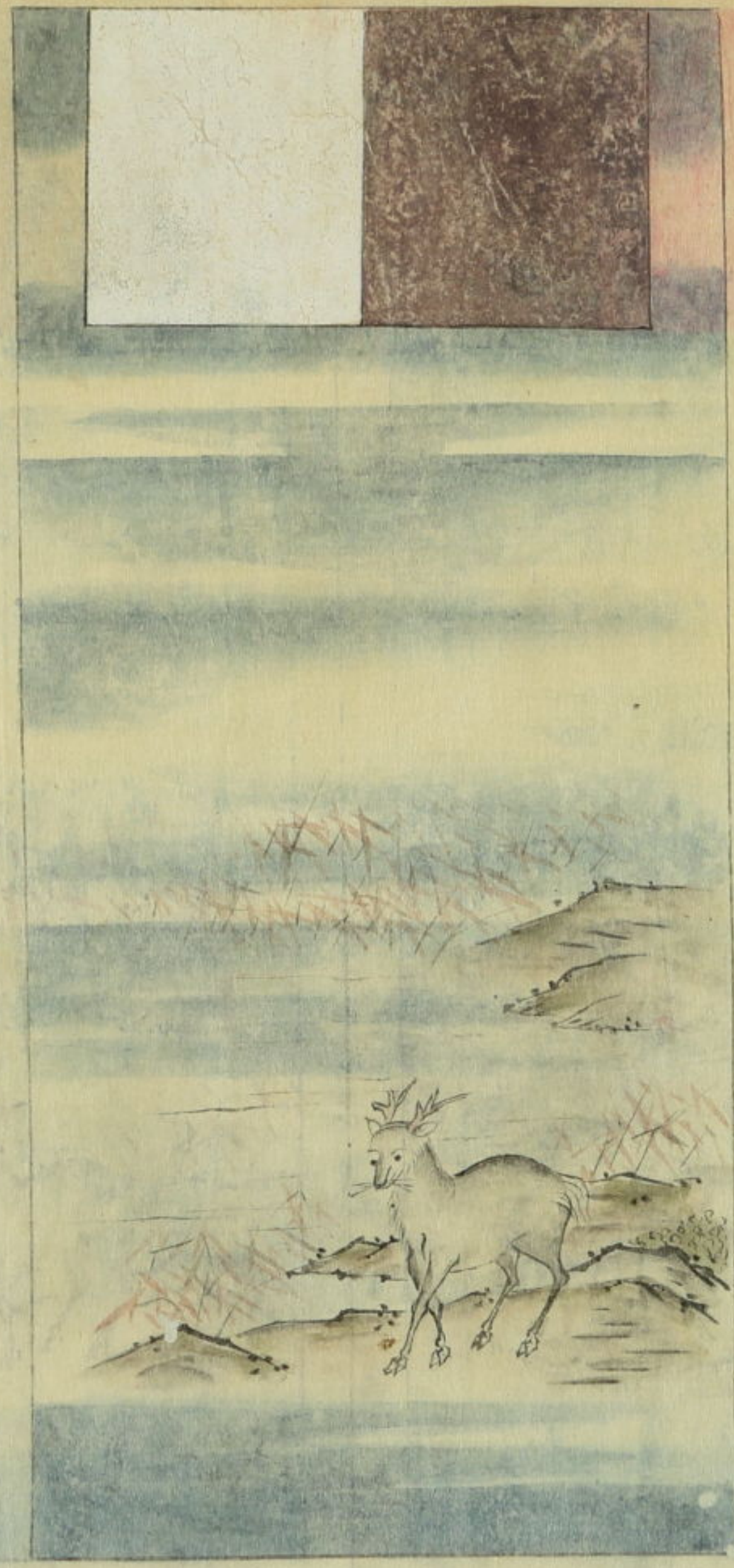
三月二日
士氏出
水法池
沼間流
杯也
水之飲

新風江
淮以為
信風

燕林筆跡
清寺
隱才規

鳥鵲
河成

鵲之
白



陽金物 長多至八寸 中四分 每地金壹卷 椽木黑塗角形四方椽

左右之端 草如鏡以羊 中央椽木之中 三寸五分

椽木黑塗角形四方椽

椽木 陽金物 等之釘 惠施菱形

釘數 大十一樣

整拾七年 橫七寸五分 紫葉并各 二寸五分 空板在椽年 五、二寸五分 新

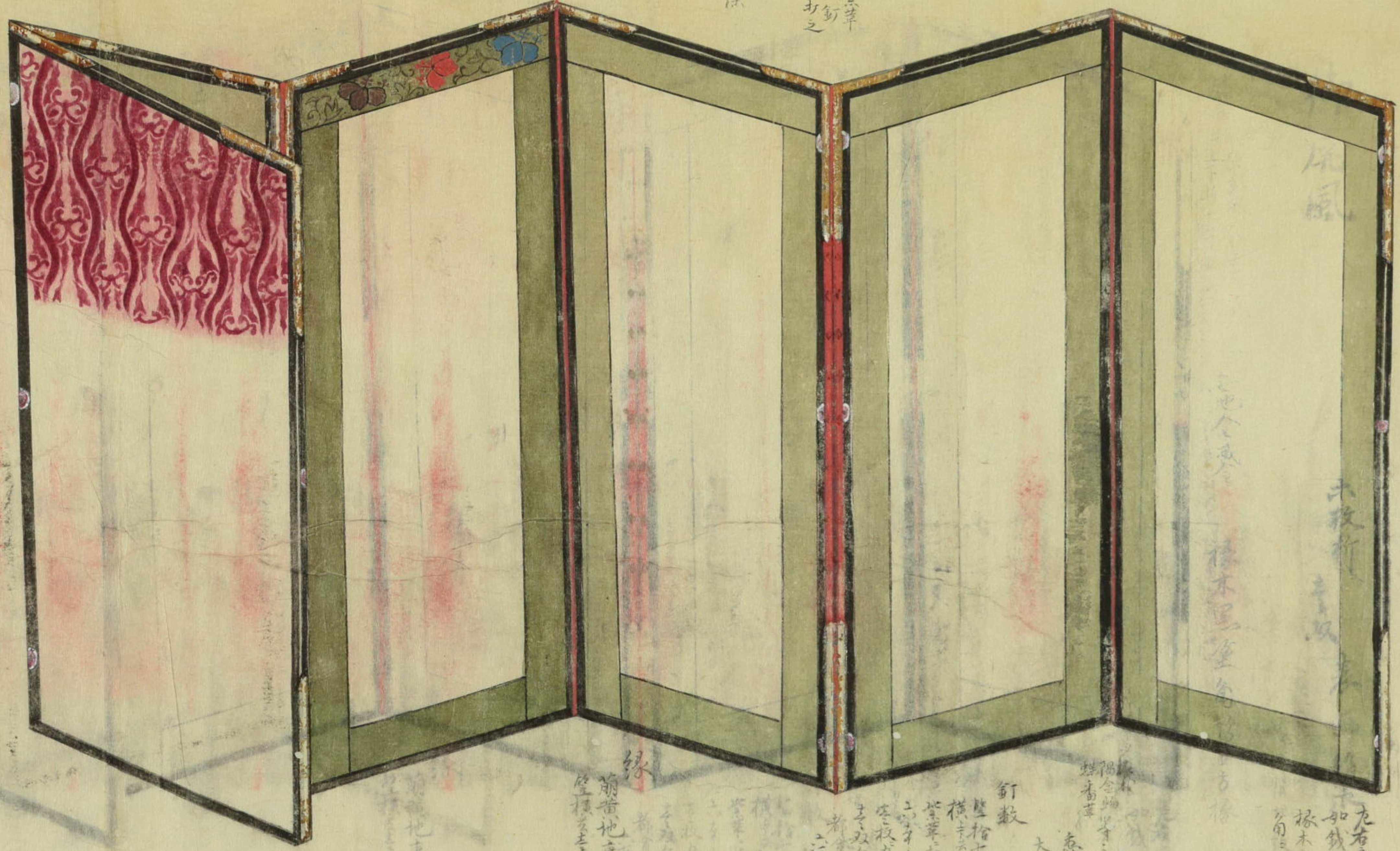
二寸四分 年

椽木 七寸五分 紫葉并各 二寸五分 空板在椽年 五、二寸五分 新

緣

前着地唐錦 壁模至寺四分

前着地唐錦 壁模至寺四分



蝶番 草形 加圓金

椽木 鑿銷 左右裏 折返以布為中子

蝶番

白清草 紫葉 二枚 並以釘 打之

椽木 鑿銷 苗洪

緣之綴



縁之裂



裏張之裂



色紙形

青 黄 赤 白 紫 萌黄 薄青

檜皮 薄紫 朽葉 香 各以画之具彩之
金泥画花鳥如圖

本文勘進

文章博士菅原聰長卿

同 清書 書博士賀茂胡保

画工 圓山應珠

右錢形御屏風二帖者從
仙院御所

當將軍家口御贈進之物者也今度
内々騰寫之可叙之而賢

文政九年五月日 本間源百里







3645

御屏風画様

御屏風画様

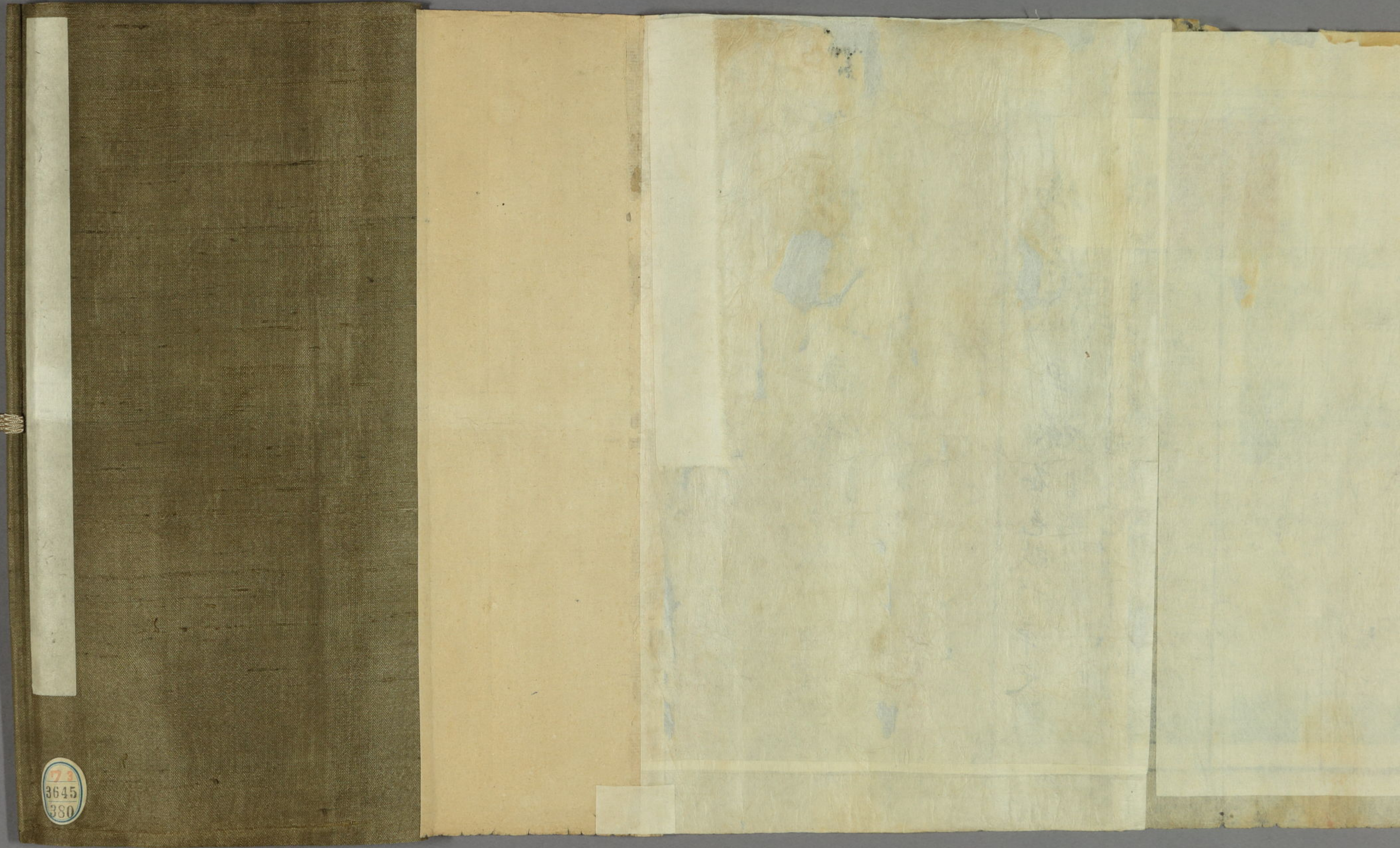
群青引極粉色

各色紙形奉文
書之

本間文庫

3645
380
716





73
3645
380