

敷皮

一 敷皮之事 鹿皮本也長三尺二寸

横二尺六寸裏ハ何ニテモ付ル縁ヲ取

テヨシ白毛ヲ残ス的射時ハ的方へ

白毛ヲナスヘシ常ニ敷時ハ串頭ヲ

後へナシ白毛ヲ前へナシテ敷ヘシ軍

陣ニテ狀机ノ上ニ敷時モ同前貴人

皆延平人ハ串頭ヲ折掛テ布へシ

何モ裏方地ニ付ル也

一 縁革之支黒革或菅蒲革也前

後麻ニテ縁ヲ刺ナリ前麻ト云横

菅蒲後麻ト云ハ堅菅蒲也串頭

へナル方前麻ニテ取ヘシ



串頭



菅蒲後麻ト云ハ堅菅蒲也串頭  
ハ十方前麻ニ取ヘシ 蒲草也前

串頭



引敷

一長二尺八寸横一尺五寸口傳

一皮ハ鹿ノ革復毛ヲ本トス繪圖ノ

如ク白毛ヲ残ス

一裏ハ布ヲ本トス然氏主ノ好ニモ依ヘ

三色淺黃ナリ

一縁ハ黒革或ハ菅蒲革也但廣思シ

腰帶モ縁ト同革也

一軍陣ニ狀机ノ上ニ敷ルハ頭上ヲ後ヘ

一 縁ハ黒革或ハ葛蒲革也但廣也  
腰帶モ縁ト同革也

一 軍陣ニテ狀机ノ上ニ敷ルハ頭上ラ後ヘ  
成ヘシ

一 釣場ニテ鋪時ハ的ノ方ヘ白毛ヲ成

シ常ハ頭神ヲ後ヘナスヘシ

一 貴人皆延平人ハ頭神ヲ折返シ  
敷也高下共ニ毛ヲ方ヲ地ヘ付敷也



小笠原大膳大夫

長時

同 右近大夫

貞慶

小笠原大膳大夫

長時

同

右近大夫

貞慶

右此一卷者雖為秘事依御

執心深懇記進之畢妄不可

有外見者也

水嶋不也

之成

伊藤甚右衛門

幸氏

同

隼太

幸亮

同

將曹

幸督

同

隼太

幸辰

松岡清助

辰方

本間密



仲夏上浣

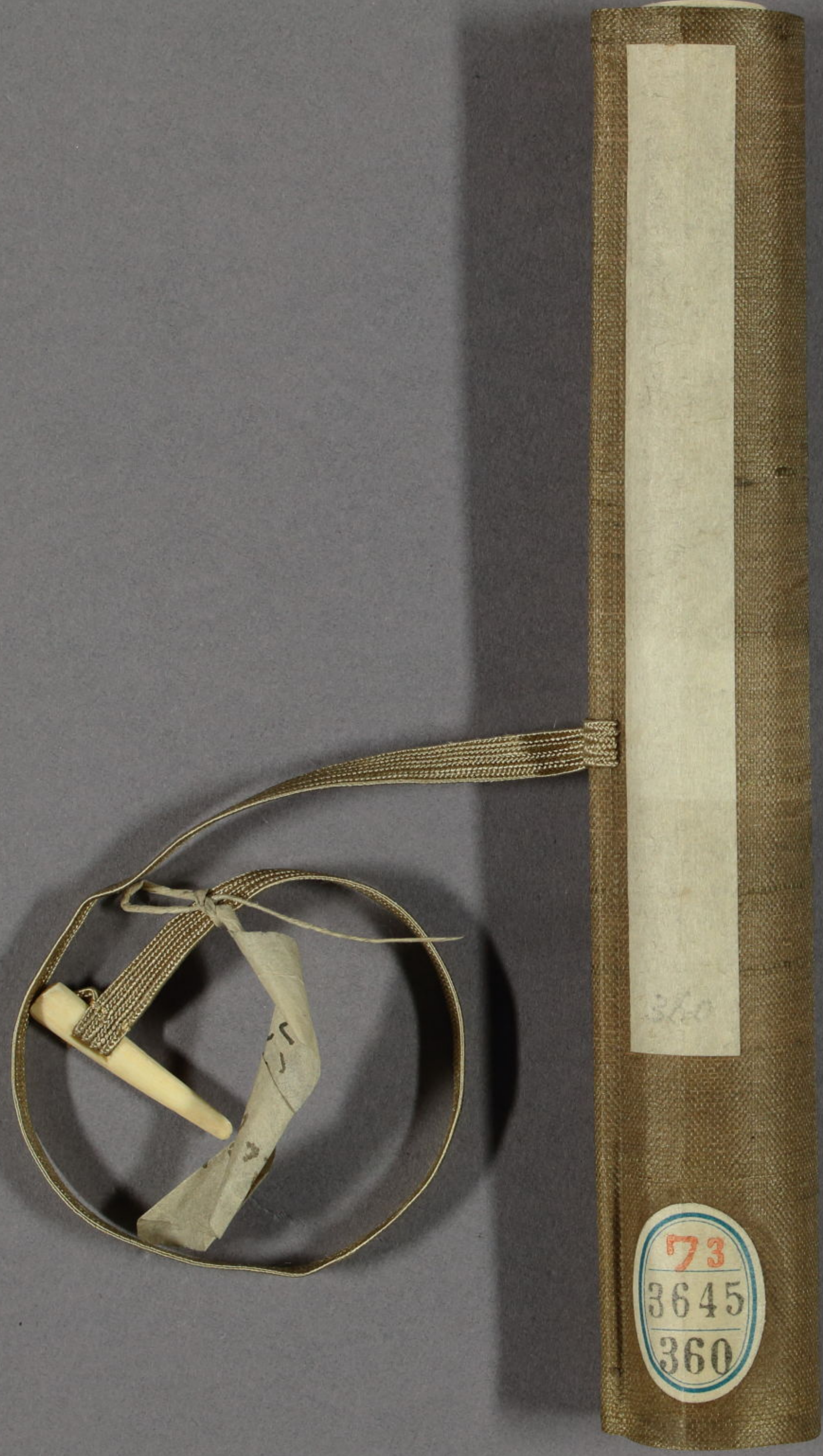
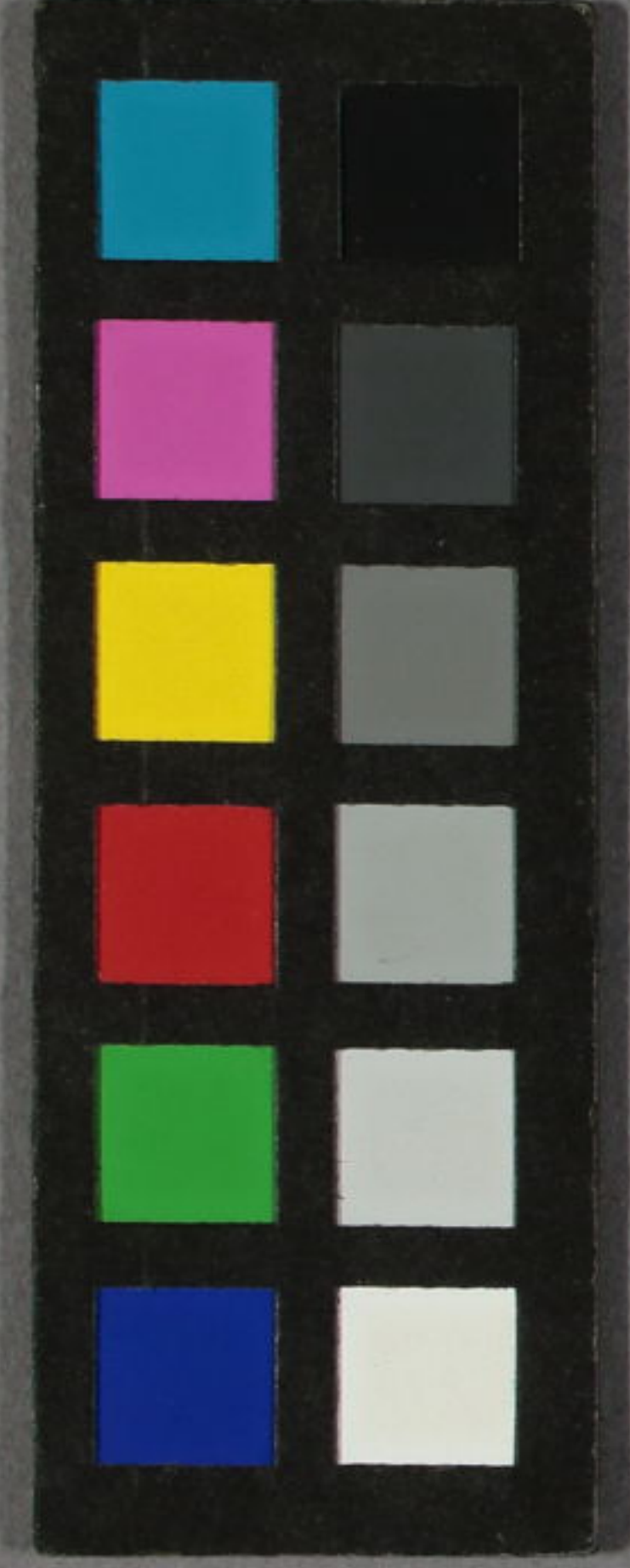
文化九  
仲夏上浣

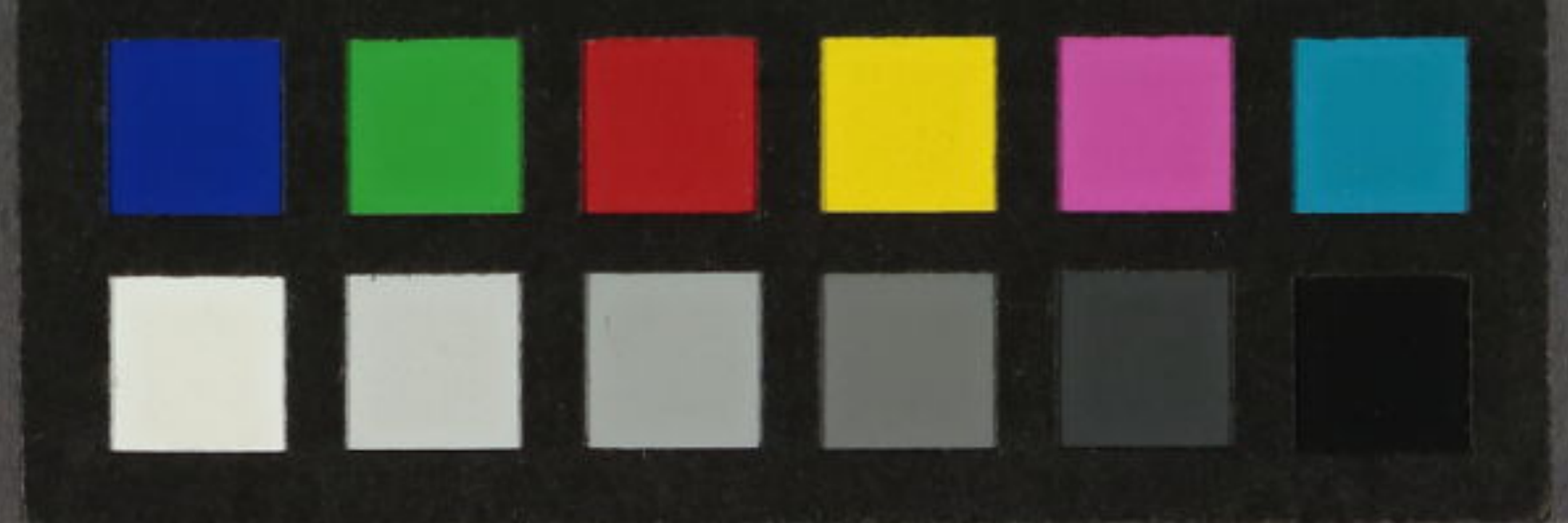
文化九  
仲夏上院

本間 密



仲夏





73  
3645  
360

敷皮

一敷皮之事鹿皮本也長三尺二寸

横二尺六寸裏ハ何ニテモ付ル縁ヲ取

テヨシ白毛ヲ残ス的射時ハ的方へ



360

73  
3645  
360

Handwritten text in vertical columns, likely bleed-through from the reverse side of the page. The text is faint and difficult to decipher but appears to be in Chinese characters.