

ト中ホト也

カケハツシキ寸三分

ウツコシノ中おドヨリニタサキマテ寸五分

或ハ八寸三分

貞仲

康正 文明 延徳  
百辛八年 百甲四年 百二十四年

貞誠

文明  
貞誠  
ハ判クラミアリ

貞恭

永正 百九年  
貞恭  
カハリ

貞倍

天文 八十二年

貞常

天正 四十年 文禄 慶長

貞重

天正 四十年

貞宗

明應 永正

貞陸

明應

貞同

アハリ

文禄

貞陸

ハ判クラミアリ



同 カハリ  
丹

貞忠  
為

享祿  
十五年

貞孝  
五

天文

貞宣  
為

延德

文明

貞宣  
為 ハ判クニアリ

伊勢  
左衛門尉  
為

明應

貞茂  
伊勢次郎宗悦  
為

永正

伊弉  
齋入道  
為

明應

永正

貞順  
伊弉六高左衛門  
為

天文

官備中  
沼田上野  
為

明應

永正

備中  
為 カハリ

光延  
沼田上野  
為

若年之時分

沼田上野  
為

大永

同  
為

永正

沼田  
為

永正

大永

享祿

天文

同

𠄎

永正

沼田  
勘解由  
左衛門

𠄎

永正

大永

亨祿

天文

沼田兼

𠄎

永正

大永

亨祿

天文

兼  
𠄎

沼清延

𠄎

大永

千秋高季

𠄎

永正

松原義作守

豊平

𠄎

豊平  
カハリ

𠄎

畠山中勢

𠄎

文明

長亨

延徳

伊藤上野子

𠄎

貞弘

貞弘子与市

長亨

延徳

貞則

𠄎

天文

伊勢左京宅

貞持

𠄎

同

カハリ

𠄎

永正

文祿

大和中勢

𠄎

大和中勢

河

永正文祿

同 カハリ

河

大和一粟

河

天正文祿慶長

當新左衛門入道

正重

河

元和寛永

中澤道悦

重綱

夏

天正文祿慶長  
元和

駿河居木掛

鳥

永正大永

江戸伊関 ソラニアリ

調

元和九年  
二月吉日

伊関

馬

大永

千秋駿河

河

永正

跡列

鳥

永正

同

馬

け判くらニアリ

同  
馬  
け判くらニアリ

曲上并判形印多し



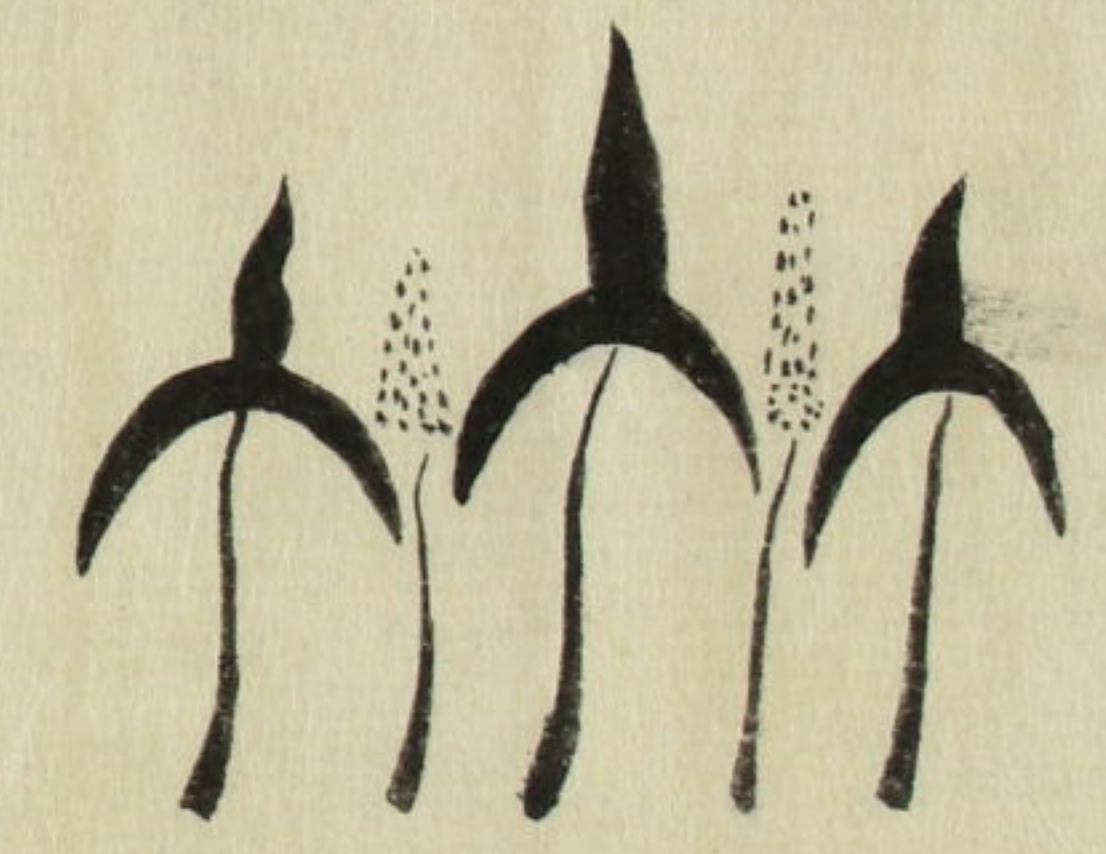
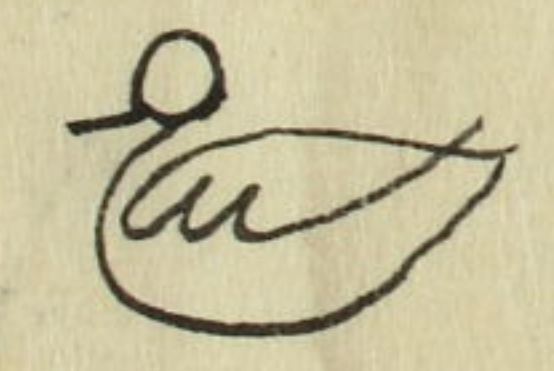
ソソウ成ニハ名多し  
曲中判形多し



けワラヒ右ニ成木ニ書判形ニ有也  
ソソウ成ニハ判形多し  
漢木上成判形多し



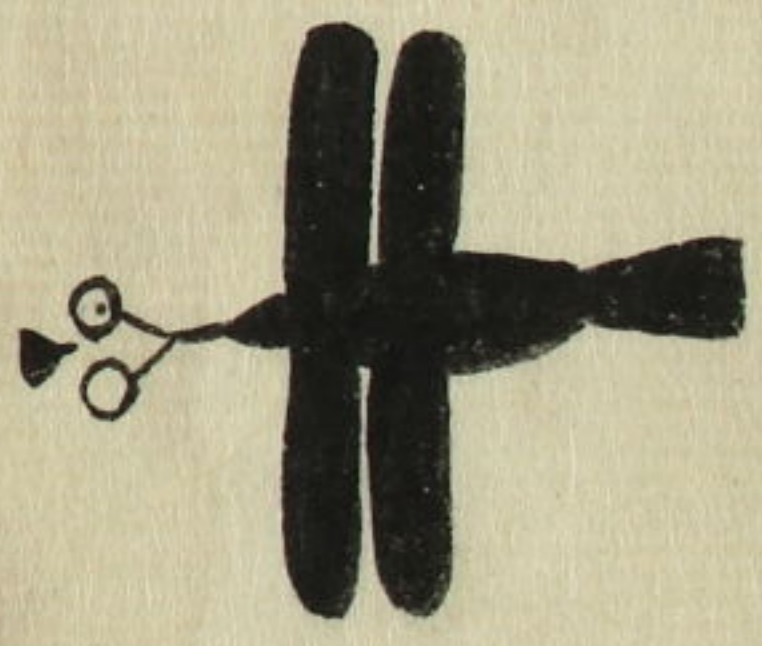
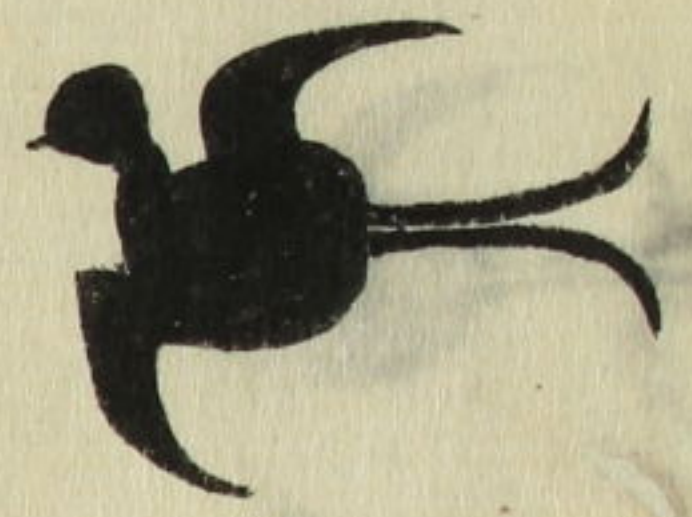
け判形多し右ニ成木ニ書判形ニ有也  
ソソウ成ニハ判形多し  
日本竹判形多し



ソソウ成ニハ判形多し



ソウラ旅ニハ判取ニシ  
本付上京判取ナリ

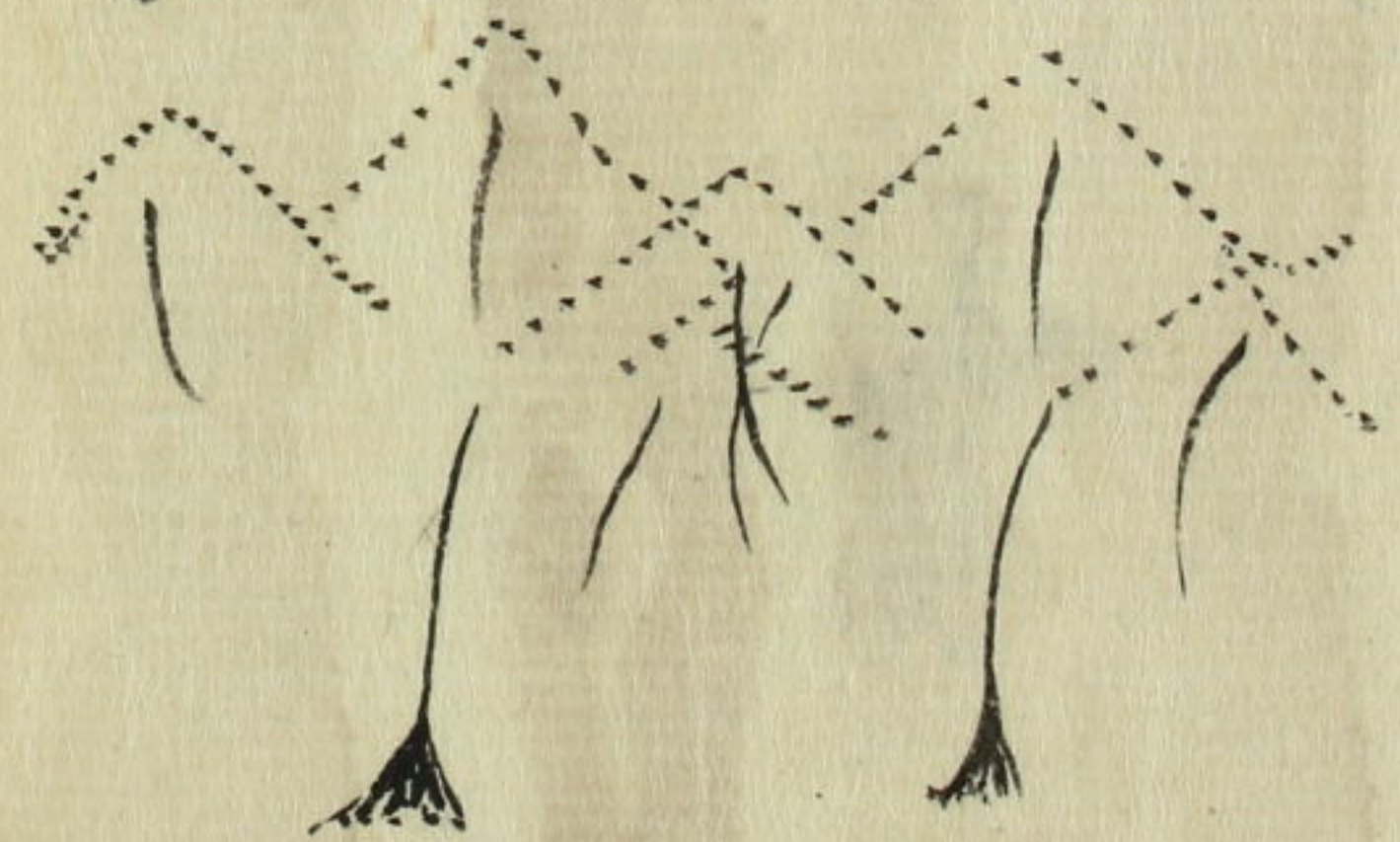


ソウラ旅ニハ判取ニシ

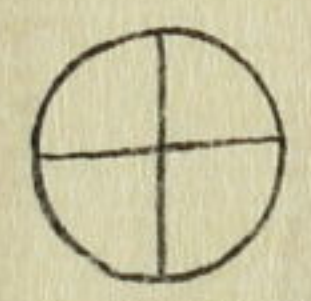
本付中ニハ判



比松兆一紙書処同書



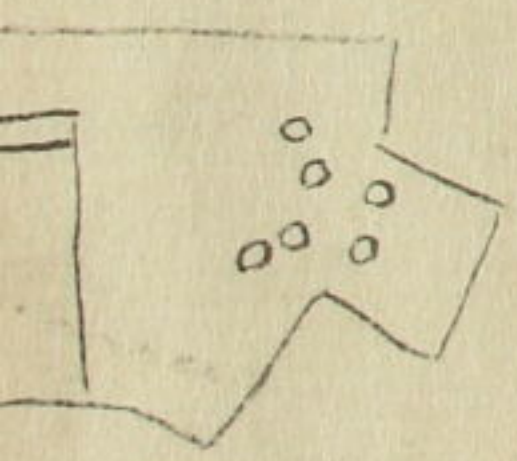
負通



カキヤキ



切組内ニハ前輪ハ右判取ニハ兼号ト  
右ニシテ後輪ハ判取兼号ト  
右ニシテ下ニシテ兼  
右ニシテ方後輪取方居取  
右ニシテ千カラカハ切目ヨリ三分  
ヨコサハ一寸三分ニ判取ハ判  
取有知件ノ取可有



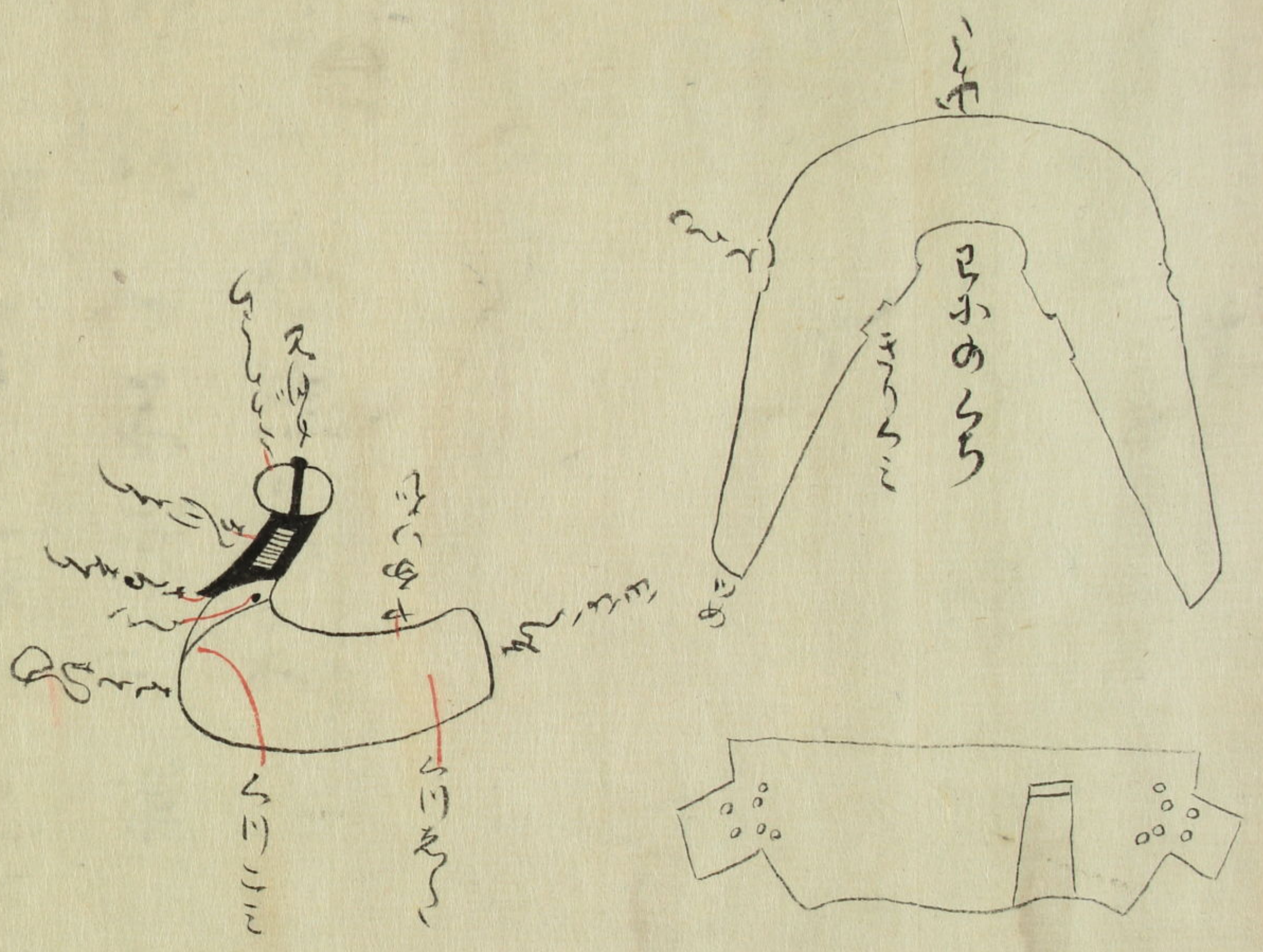
右一卷雖託置口傳尋上古  
 以降口訣多而非其器者  
 不許授令為吾家之秘書  
 者也千金莫傳而賢

水山鳥卜也

之成

伊藤甚有門

幸氏



右一卷雖託置口傳等上古  
以降口訣多而非其器者  
不許授令為吾家之秘書  
者也千金莫傳而賢

水山鳥卜也

之成

伊藤甚有素門

幸氏

同 隼方

幸亮

同 將曹

幸督

同 隼太

幸辰

松岡清助

辰方

本間善一

文化八  
林鐘下浣



石里

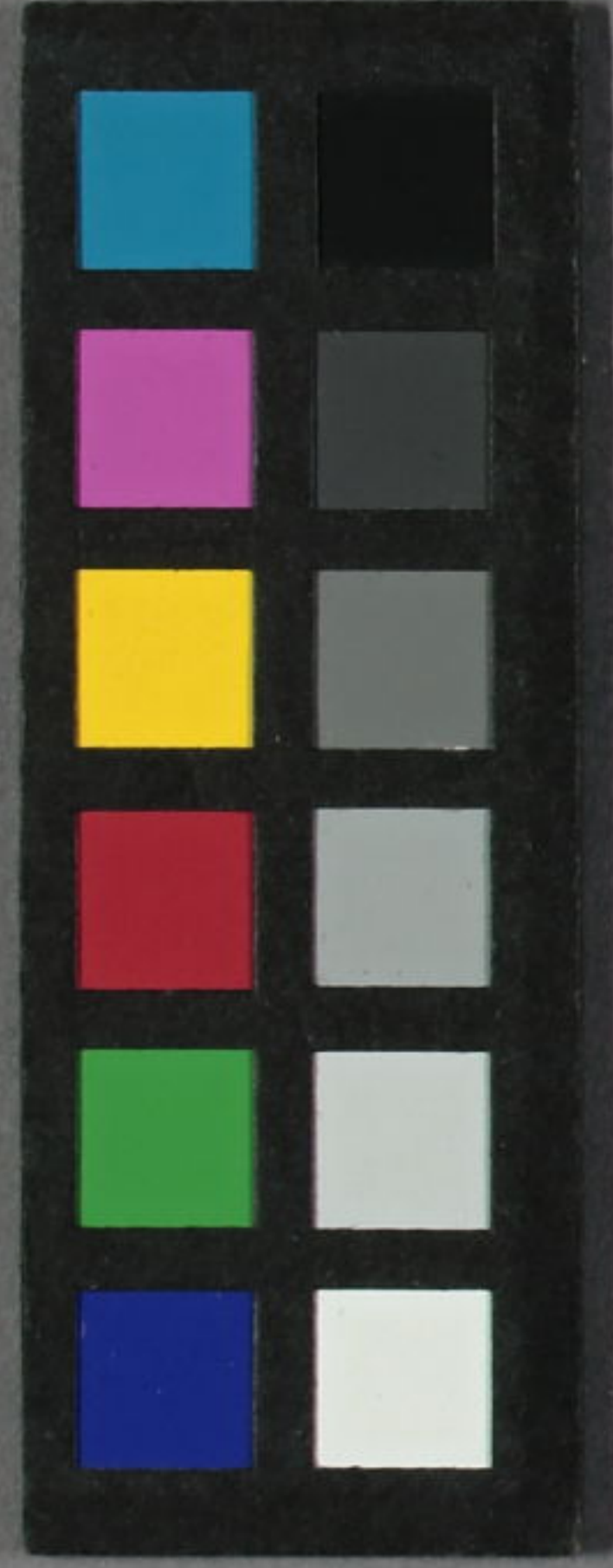


本間善一

文化八  
林鐘下浣

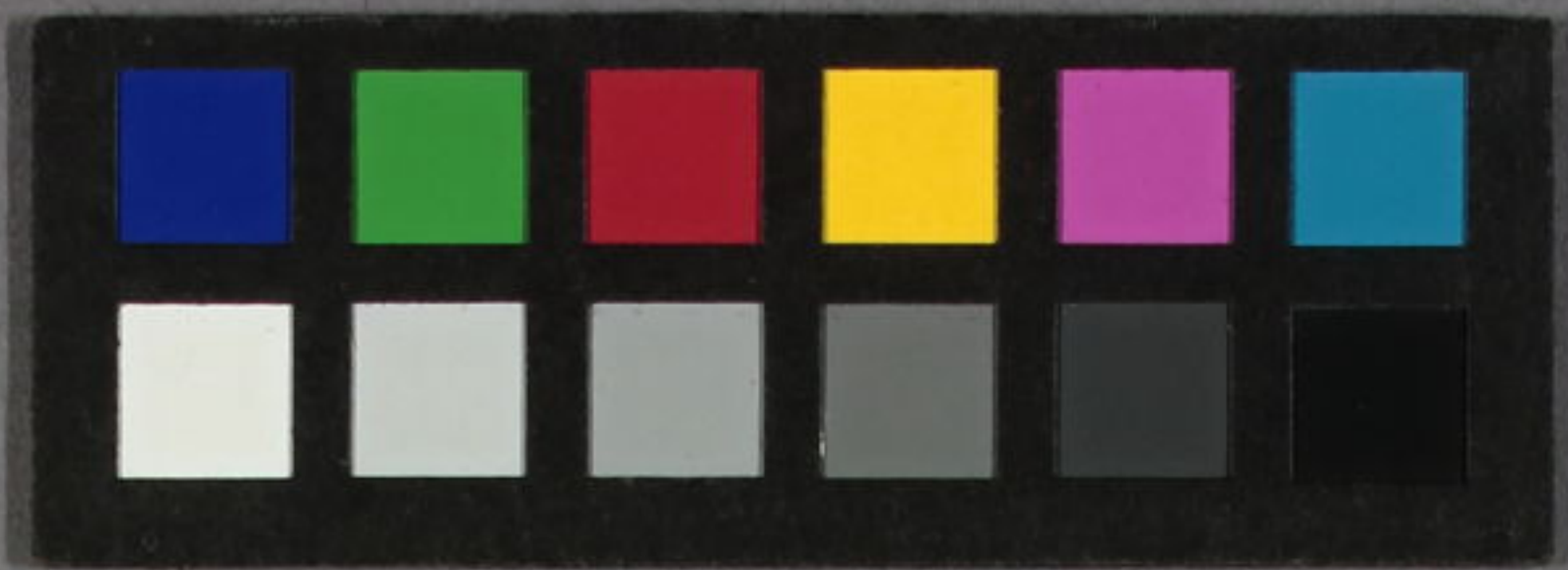


善一



73  
3645  
353





卜中末卜也

73 特  
3645  
353

印文



353

73  
3645  
353

下  
長  
五  
力