

馬具名所

名所左右

同前

後輪

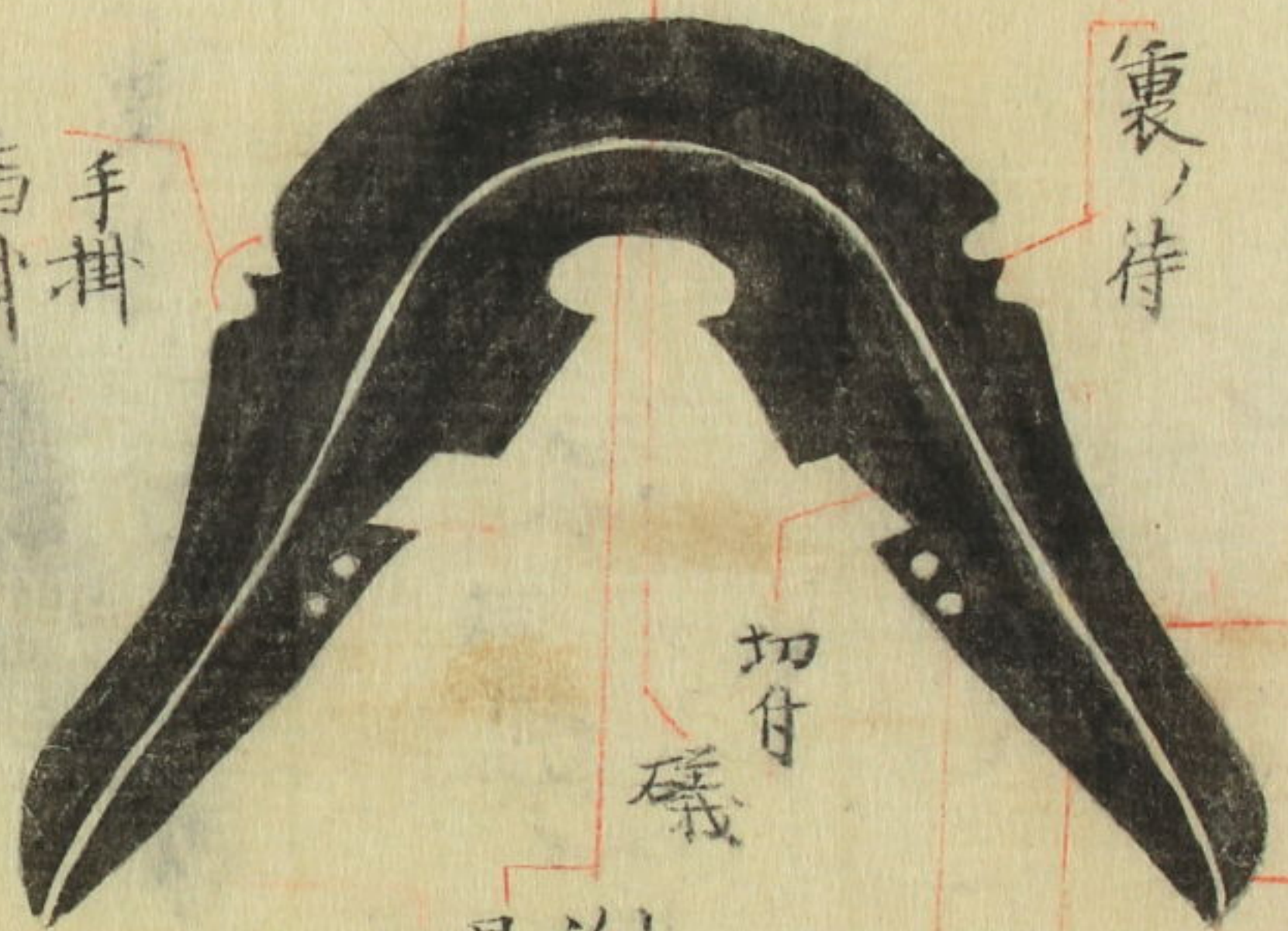


大形

雉子股

名所前後同前

雉子股折
孔節



小山形

海

裏待

手掛

指掛
手形

切付
礮

雉子股

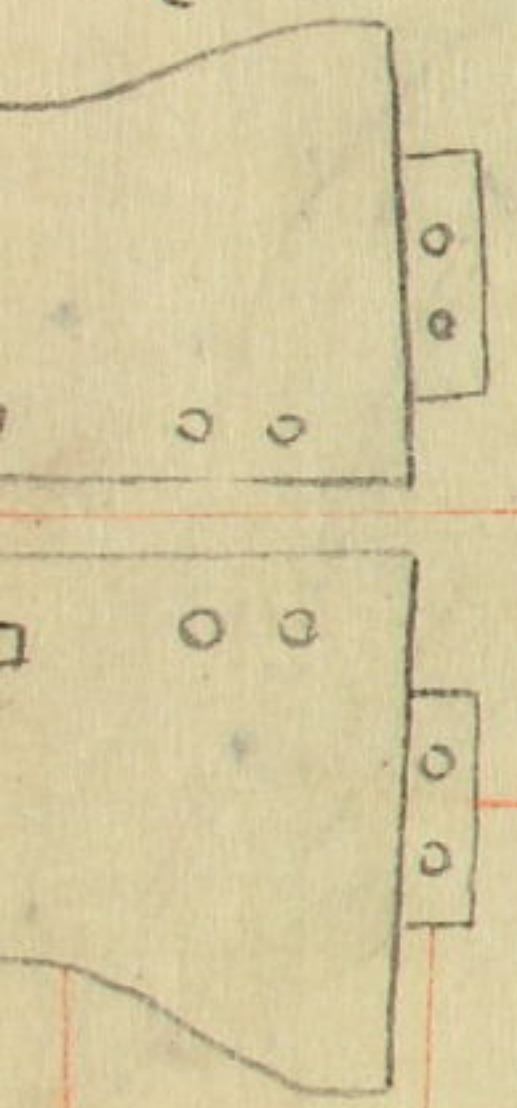
剔目

立先
孔先

雉子股裏
拉子下

湖濱形
見入鯨尾

柚木
居末尾



柚木同

柚木先
切組
小鱗形

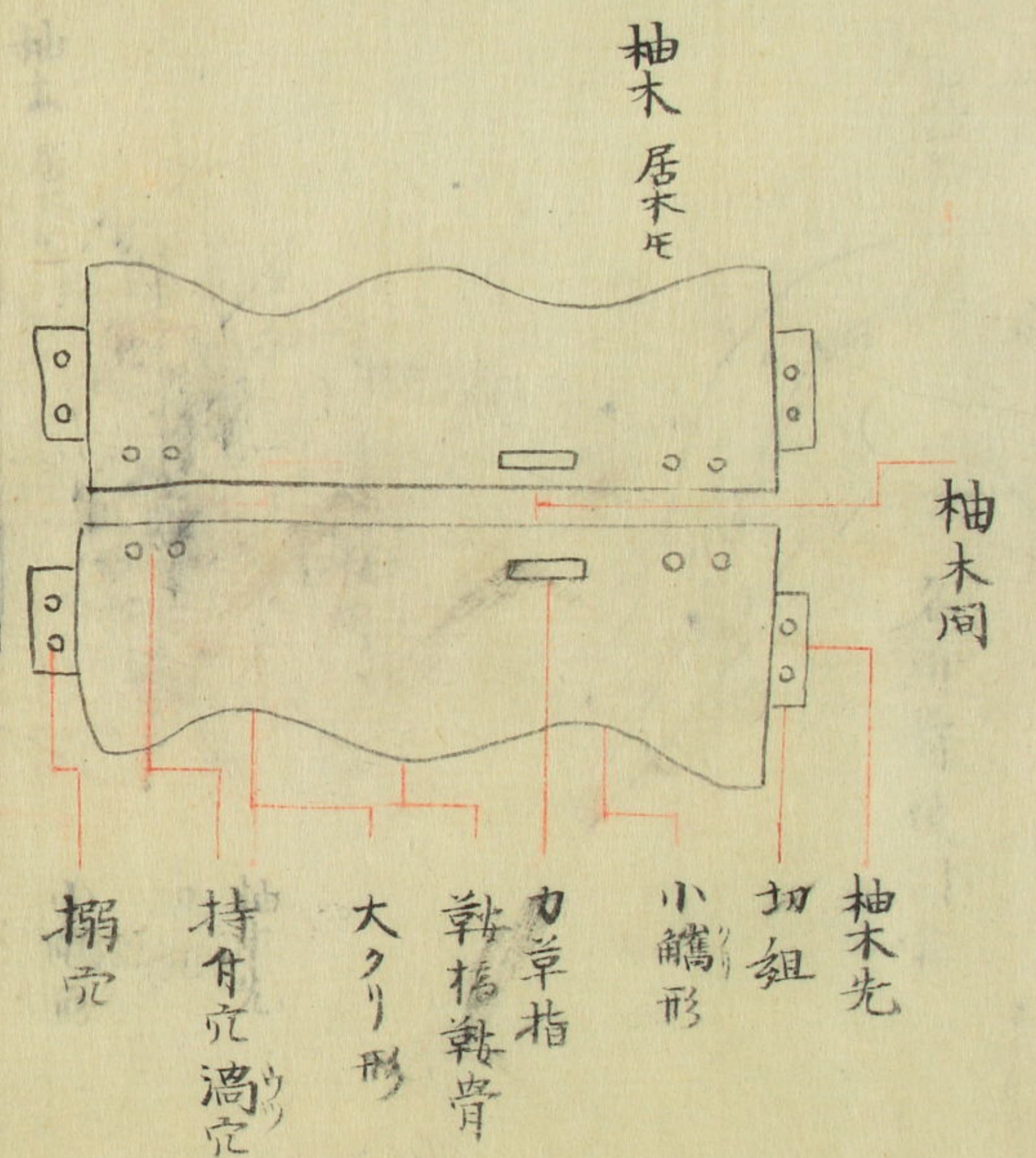
本問文庫



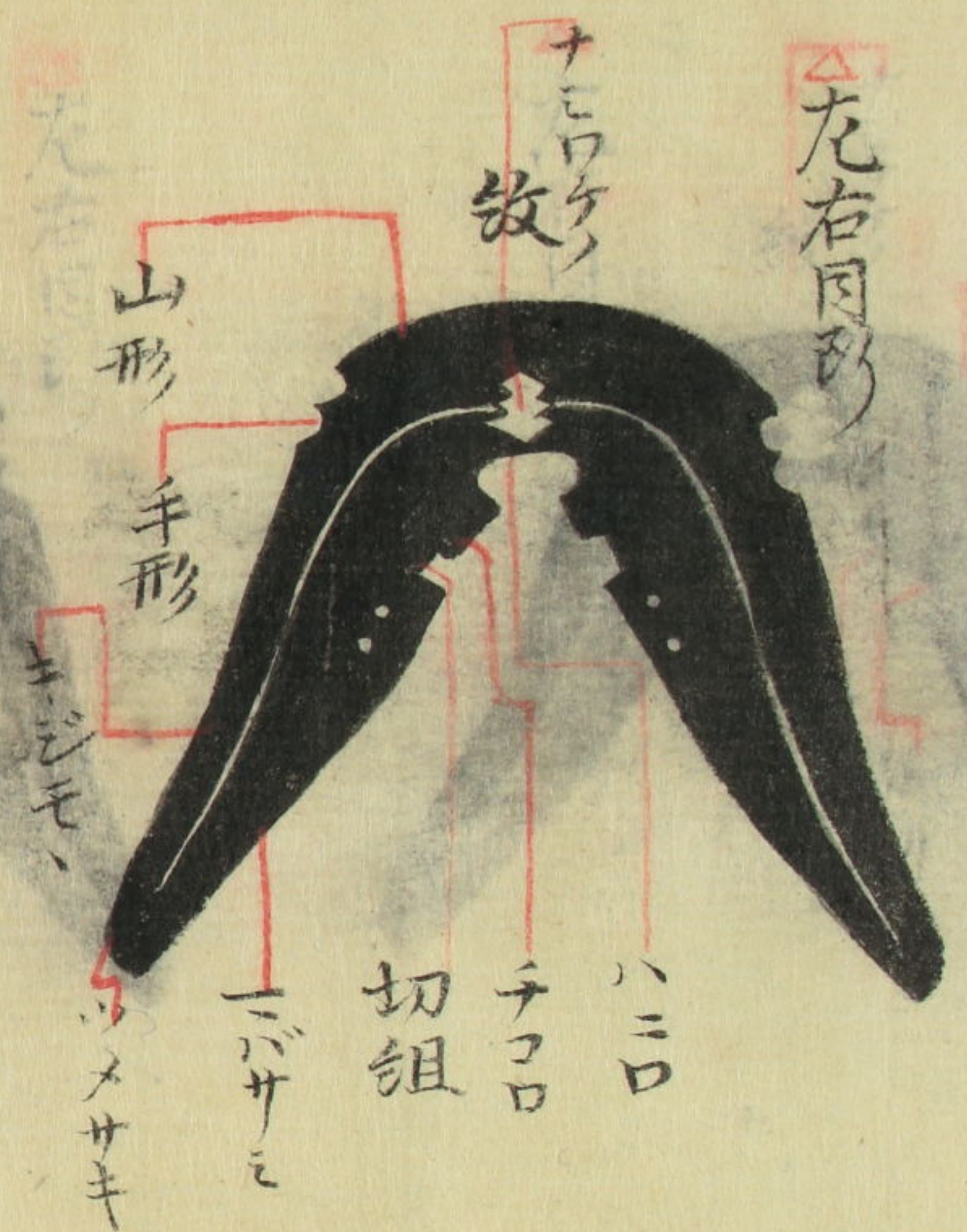


△海右 △海左
○鞆三形
△ヤロウ

一ツメ合四寸六分但四寸四分モ有者之
右者大鞆之刀子合之覚也



△左右図形



一跡輪内ニバサミニテ一尺二寸五分但外

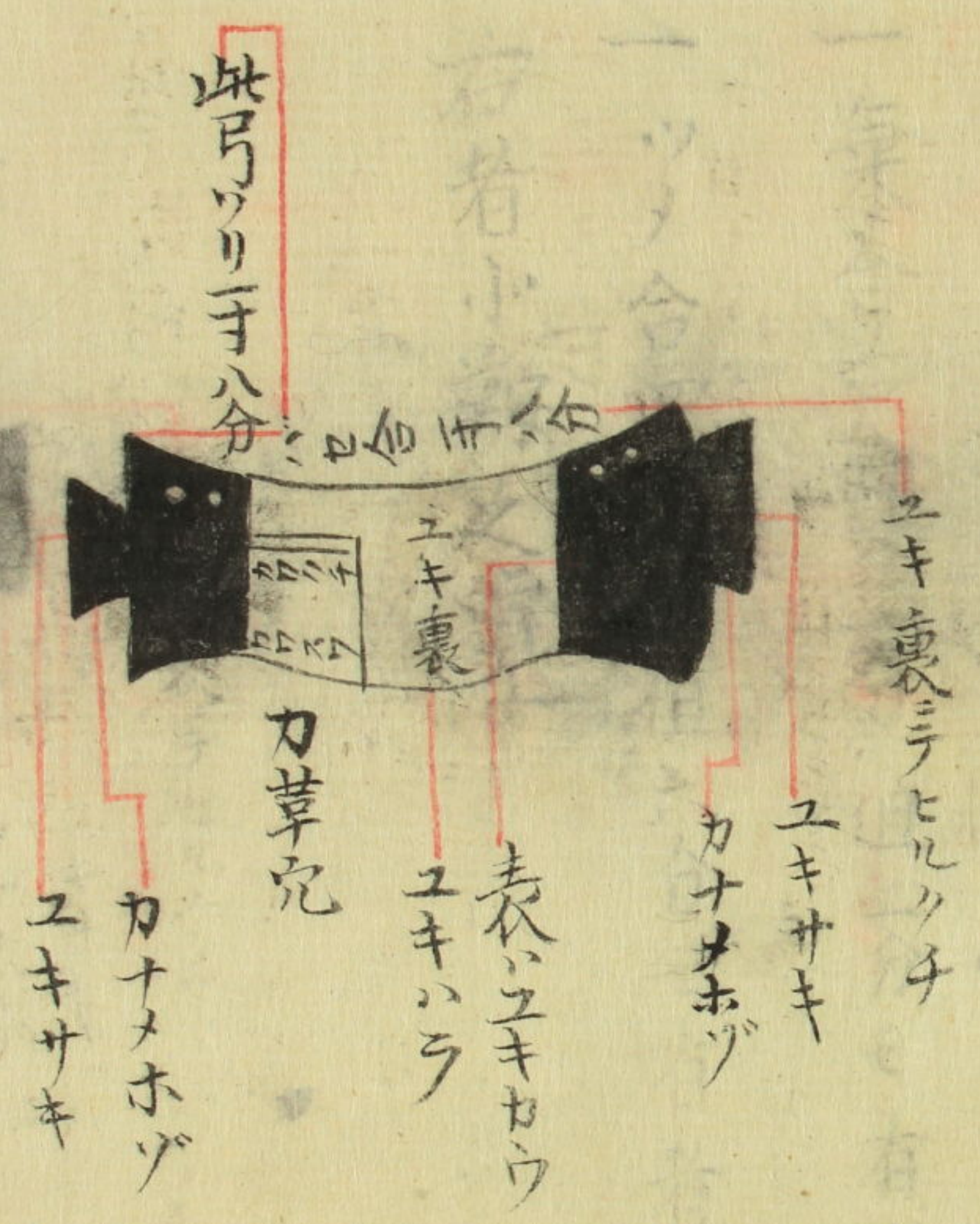
一尺二寸七分

一前端ニバサミ内ニテ一尺七分但外一尺五分

一兼合一尺一寸一分但二分モ有者之

一ツメ合四寸四分但六分モ有者之

右者小鞆之覚



一エギニ寸法ナシ 鞆ニ應スル者ナリ

一其作判ハエキノナカラ草下 右判丸ハ

一年号鞆切組ニ書エキ 左右ノ透有ルニ

一其作判、ニキノナカ草下右判丸、

此判年号、切組書、ニキ左右、遠有之

一子賀一家若キ時此判

其作
年号
祖書
至九右、遠有之

△後松野、免此判

判

△小笠原藤九郎判

後
此判

△因幡守貞房作判

京丁字

判

△因幡守貞系作判

判

△因幡守貞子 藤澤市郎兵衛

判

△内膳守貞系

△因幡守少子 勝澤市郎兵衛



△辻山城守政也 作判 兵衛



平下 左

△辻佐仲判 今山城ト云



△一此平有ワ大坪ノ鞍之

△⊕此マキ平有ハ駿河守 鞍之

△○此キリモ之有ハ辻流之

△△此平有ハ侍岡打ナリ

△⋮此平有ハ辻左平作ナリ

△一此平有ハ侍勢流ナリ

△□此平小笠原正濟作ナリ

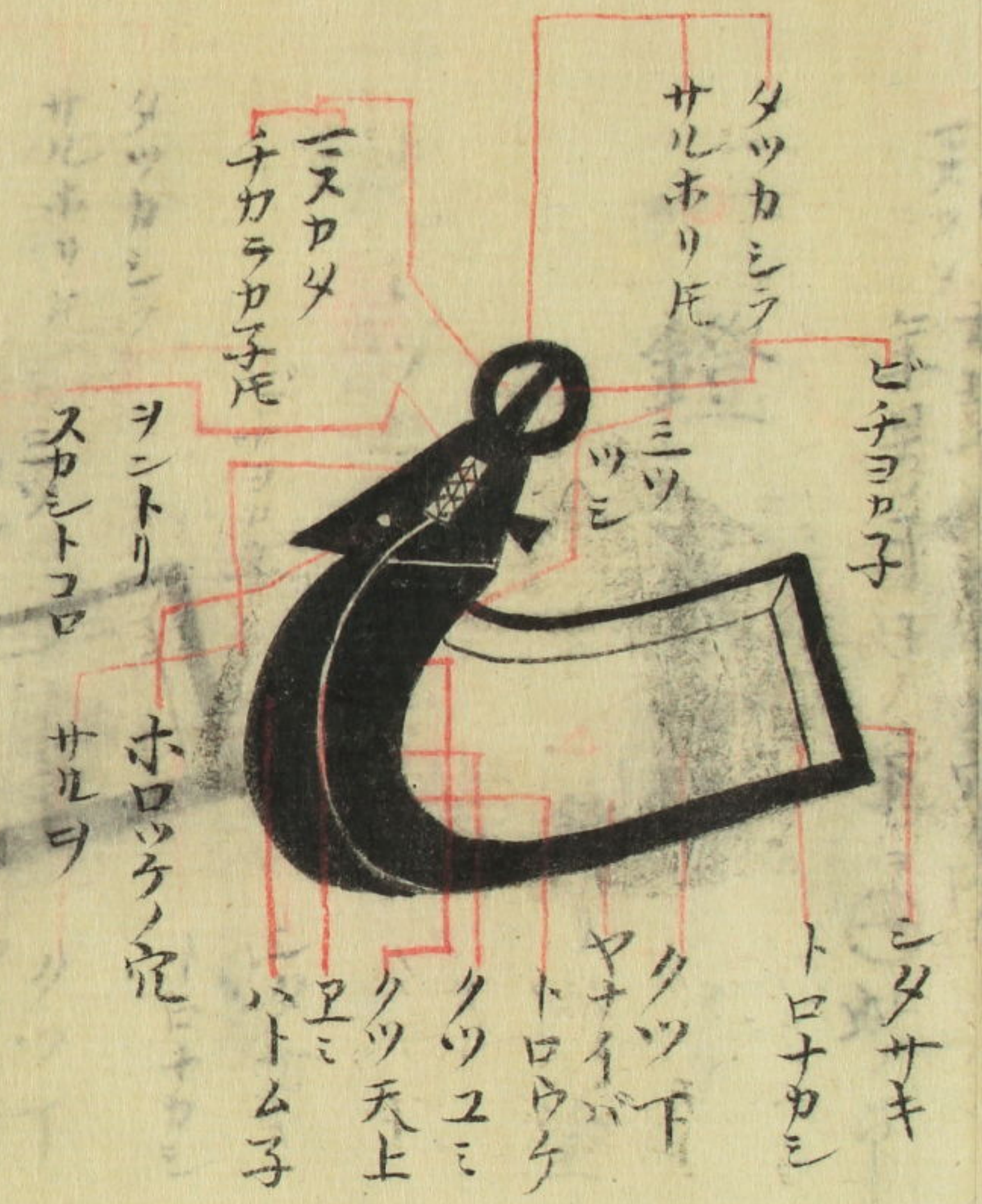
カ草トウシノ穴ノ内ヲホル之
年号月日ノ下ニ○此平有リ



△銘アリ所塗ノ下有

○ 鐙

△ 銘アリ所塗ノ下有



一 鐙ミツカ子トヲマウノ事

一 鐙クツゴミニテハバキトリシタ先へ

クラヘクツシタニシラシテ其カ子

ヲクツ下ノヤヨリミツツジヘアテ

見ル者ナリカ子ノヨキハチヤウトニ

合者ナリ惣別ヨキ 鈍ハミツカ子

合恰能シホラシキ者ナリ但ヲモ

メ大ブリハヨシ

一 鐙シカラカサモ、ホワツキ チヤノミ

ツタケサ、此ルイヨキ鐙ナリ

右此一巻者伊勢流辻流秘傳之

鞞

一大坪入道道禪之鞞

鞍

一大坪入道道禪之鞍

代金 五枚

一 沼田上野以清心之鞍

代金 七枚五兩

一 伊勢因幡守貞信之鞍

代 三百五拾貫

仙母常 伊勢因幡入道常元卜云

一 伊勢波河守貞雅之鞍

代金 貳拾五枚ヨリ 三枚五枚迄

一 伊勢因幡守貞重之鞍

代金 拾枚ヨリ 五枚迄

一 朝倉高解由元能之鞍

代 七枚五兩ヨリ 拾枚迄

一 伊勢因幡守貞房之鞍

代金 五枚

一 同古キ子打永禄五年二月一日有

代金 五枚

鐙

一 伊勢因幡守貞常之鐙

代金 貳枚

鐙

一伊勢因幡守貞常之院

代金貳枚斗

一伊勢守貞宗之院

代金拾枚

一朝倉勘解由元能之院

代金七枚五兩

一宮備中守時道之院

代金拾枚

一沼田上野次光延之院

宮備中代金七枚

一伊勢因幡守貞重之院

代金拾枚斗

一伊勢駿河守貞雅之院

代金貳拾枚ヨリ三拾五枚迄

一同因幡守貞房之院

代金五枚斗

一同因幡守貞倍之院

代三百五拾貫

一伊勢左京亮貞泰之院

代金拾七枚五兩

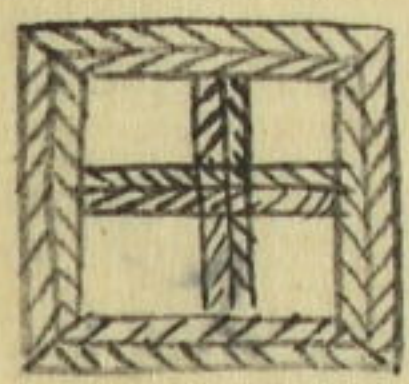
一同因幡守貞倍之院

代三百五拾五貫

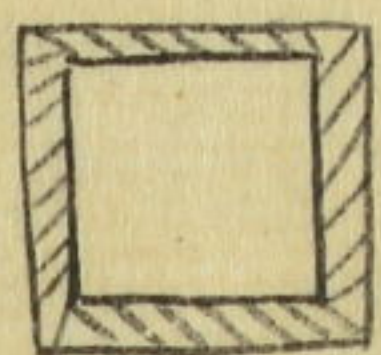
一伊勢左京亮貞泰之院

代金拾七枚五兩

以上



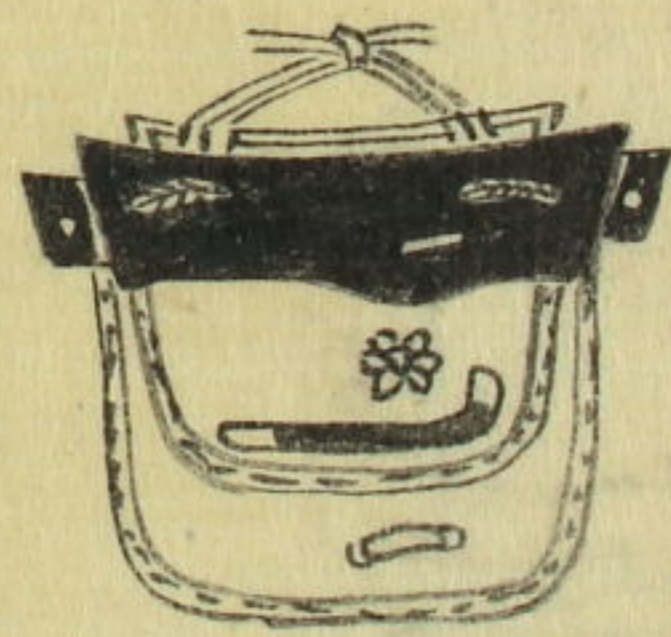
兼方シバリ
糸ニエシバリ
ミテシバリ



他シバリ白草
ニテ四方トフシ
草ヲニキ付ル



ハシロウシバリ
上下ニエニトリ
中上下ニテシメル



切付鞍付ヤウニ示
但白草ヨシ化付

右秘事之

右一卷雖為秘書依不淺
涉執心記進之畢忘不
可有外見者也穴賢

右一卷雖為秘書依不淺
涉執心記進之畢忘不
可有外見者也穴賢

水山鳥卜也
之成

伊藤甚右平門
幸氏

同 隼 太
幸亮

同 將 曹
幸督

同 隼 太
幸辰

松岡清助
辰方

本問書一

文化八
應鐘上院



百
應

同集大
幸辰

松岡清助
辰方

本間雲一

文化八
應鐘上院

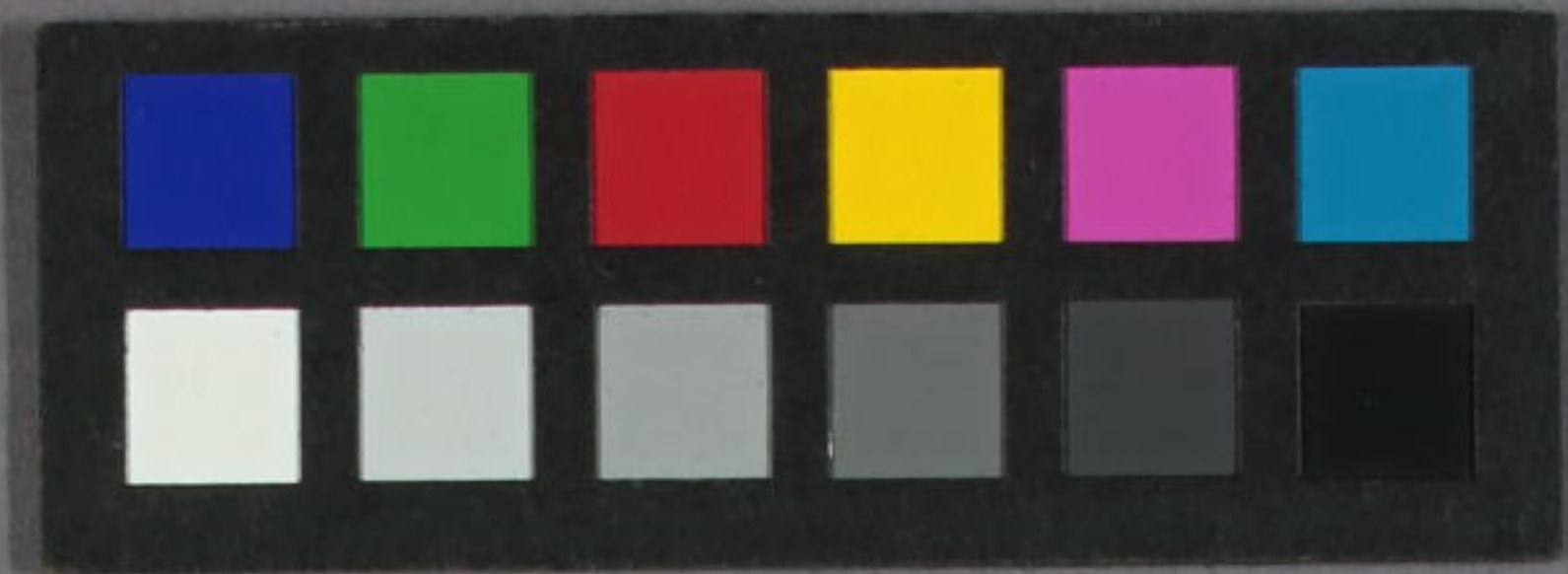


應鐘



73
3645
352





73
3645
352

本問文庫





Blank white label on the spine.

73
3645
352

Blank, aged, cream-colored page with faint red markings.