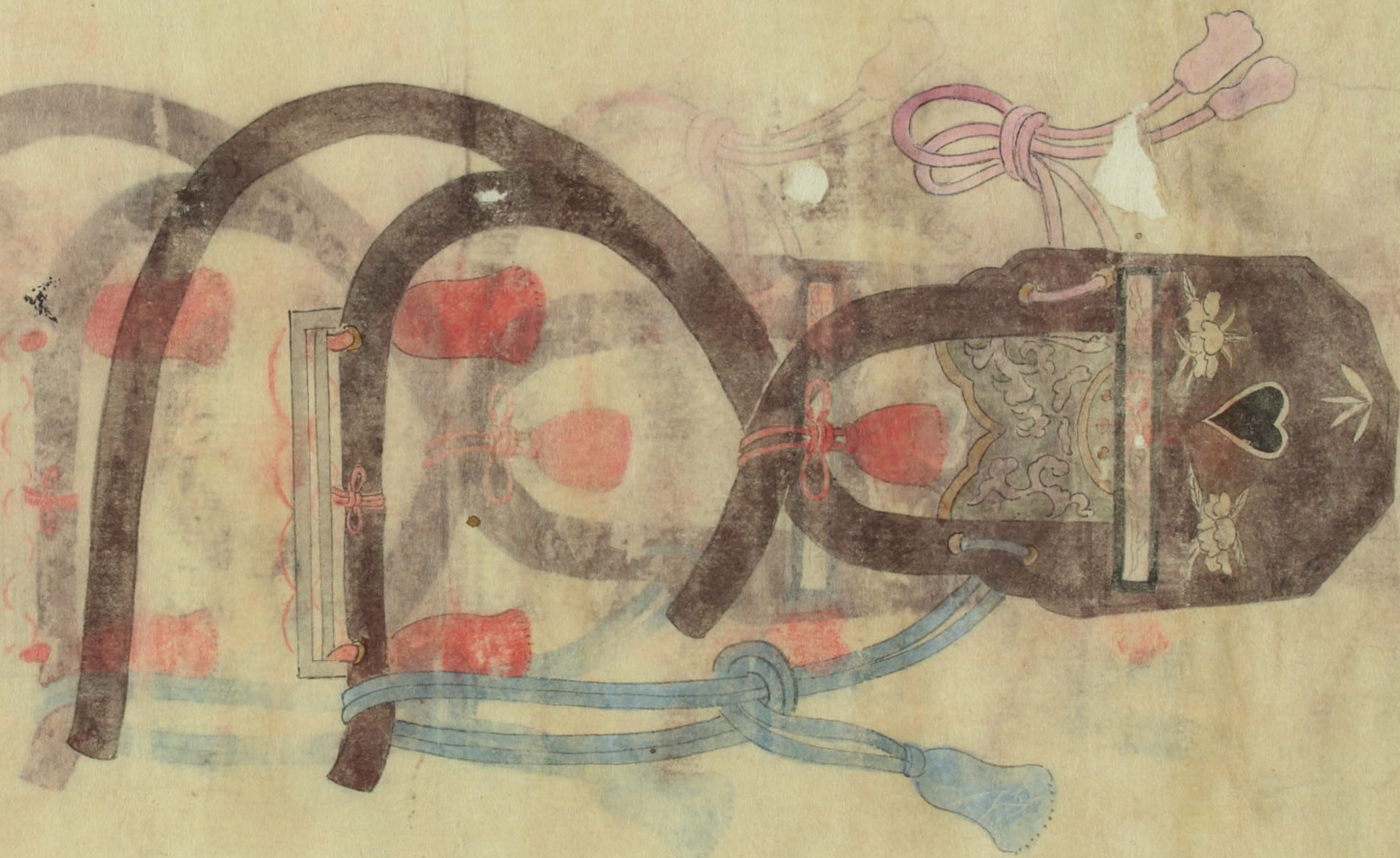


口傳



一 箠用二種木一竹切取

撰吉日良辰与善方角而

取之令執行 彗者條之傳

一 依處竹木取彗難成時者

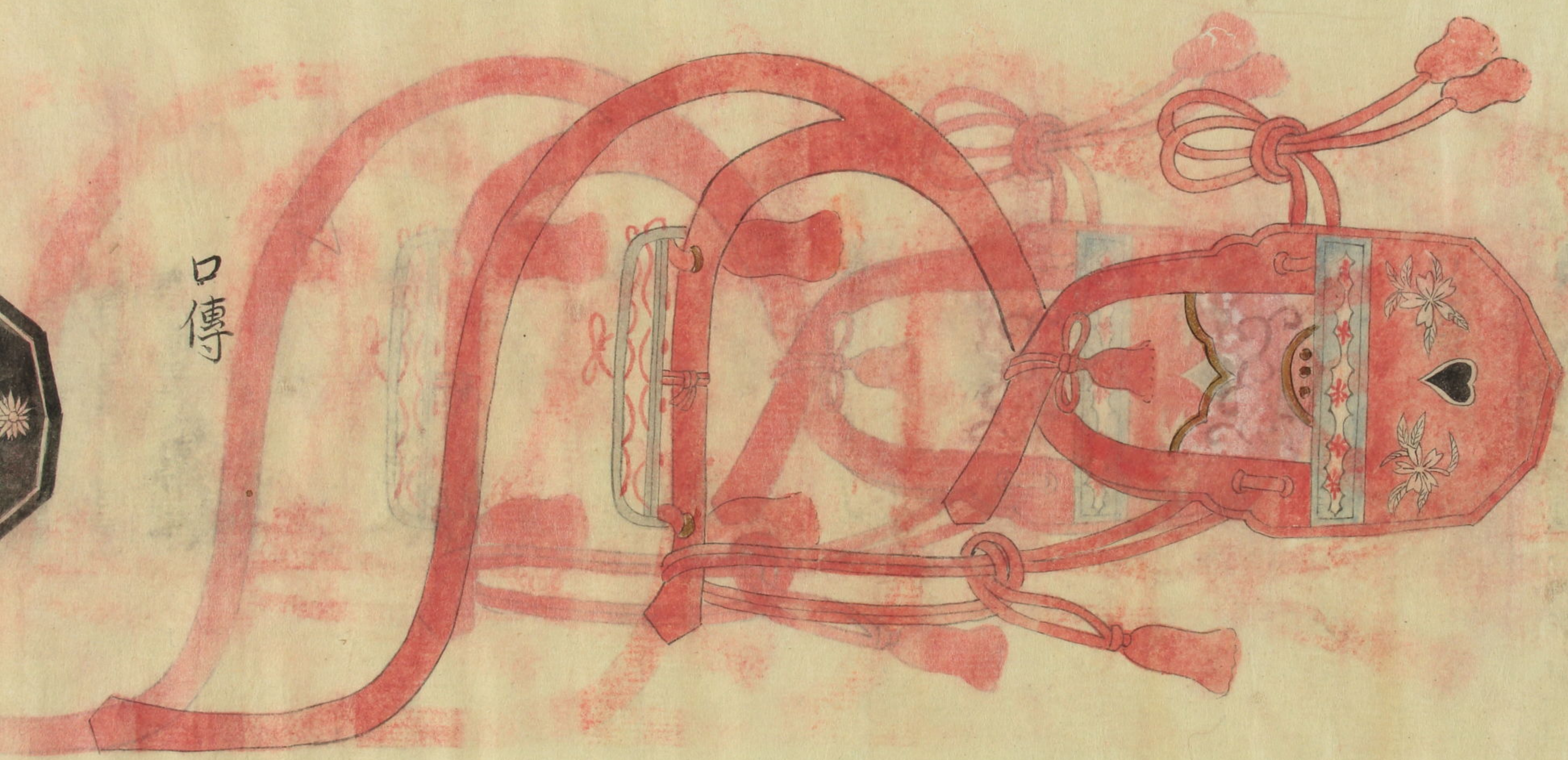
別而口傳

彗難成時者



一依處竹木取夏難成時者
別而口傳

口傳



口傳

口傳



口傳

口傳



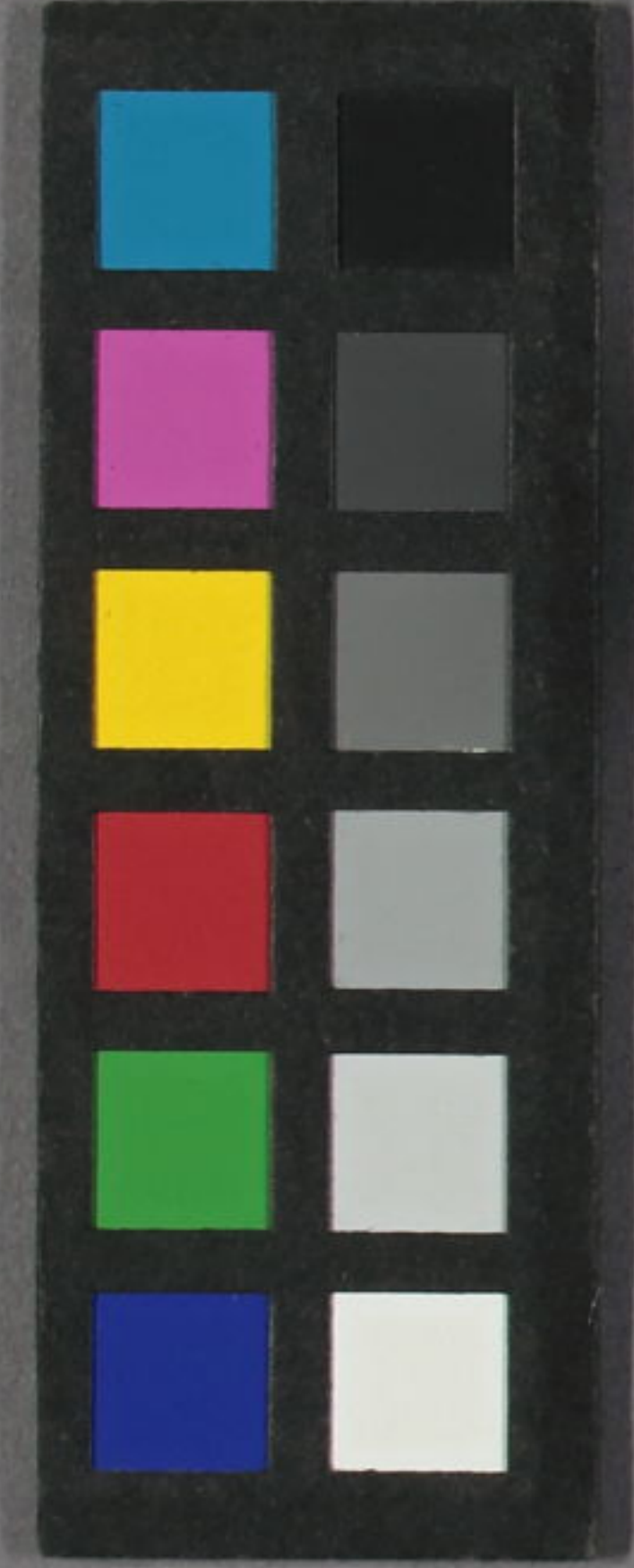
口傳

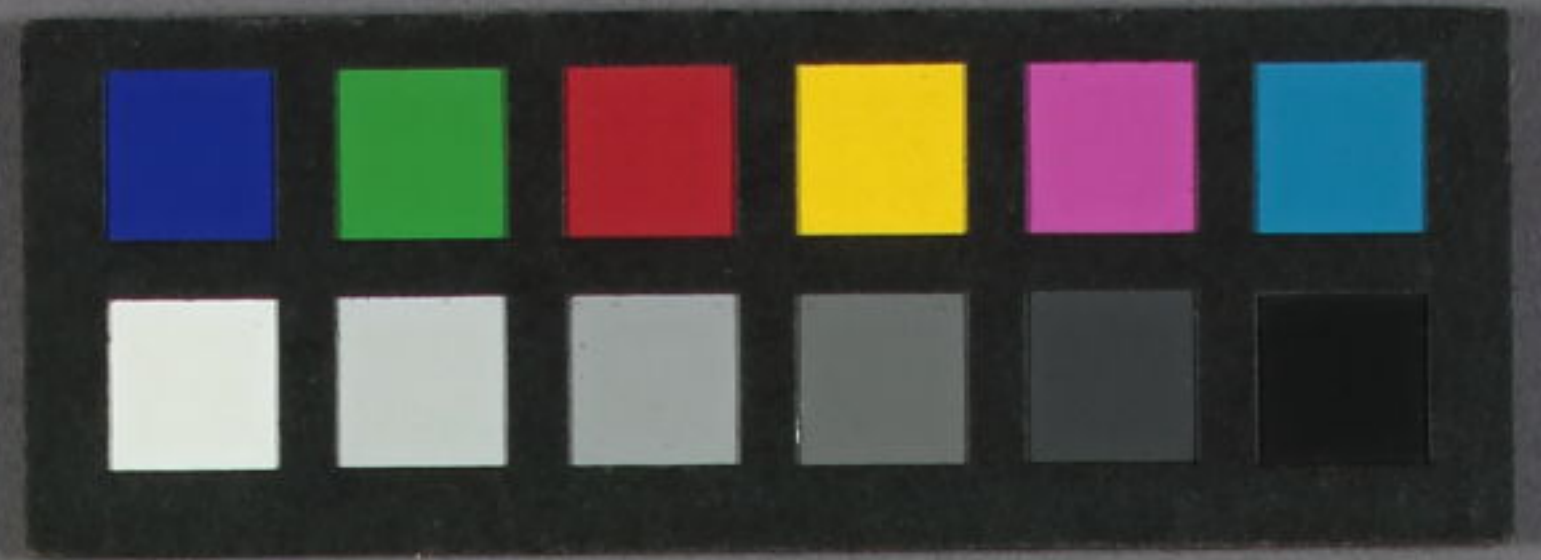


口傳

右此服之圖水戸黃門賴
 房公御執行有度旨被達
 獻盧于時德大寺太傳公

右此箴之圖水戶黃門賴
房公御執行有度旨被達
獻盧于時德大寺太傳公
奉勅給則賴房公御傳授
薩摩守忠度箴之寫是也
其後賴房公御執行之節
予神文之上有御免而作
之唯授一人相傳時者熊
野午王軟血累代傳之法
也尤可被守其旨者也





服
口
傳

口
傳

73
3645
339

7保3
8615
339



Blank white label on the left edge of the book cover.

73
3645
339

Red square seal impression on the right edge of the book cover.

Blank, aged, yellowish paper on the right side of the book cover, possibly an endpaper or flyleaf.