

胡錄秘傳之卷



凡胡錄者公武共通用之故治則持弓
胡錄而左右烈而戒非常奉王公守護
若凶賊起則是以輒亡之平治家國天下云
云然則何武門重兵無不依是

一 胡錄勝捷之事木ハ檜或桐ヲ可用長サ
一尺二寸之上ノ横四寸三分幅二寸一分下之
横三寸八分表鑄三ツ真中ニ恰合能透シ
可有之口傳

一 塗様ノ支布ヲ著セ黒塗土勝色或梨
子地蒔繪唐草上下ニ家ノ紋金銀ヲ以
置ク此外可依其ノ位望ニ口傳

私ニ曰公家方平胡錄ハ木地螺鈿將父東
紫草行幸用之曰又蒔繪螺鈿ハ例幣
行幸等通用而帶之落夫氏ニ一筋ト云
云驚固ノ取衛府公卿帶之同垂胡錄ハ
淨衣ノセキハ等ニ用無位ノ大將不負之
第六七筋指ト云云

一 縁之事何茂金銀ヲ以繩目或ハ玉縁毛獸
斜子等ノ覆輪ヲ可取口傳

一 矢搦穴之夏上ヨリ七分下廿八四方能割合
穴ヲ明鳩目ヲ入紅ノ打緒ヲ通シ置矢ヲ
指ナリ口傳

一 師傳ニ草ヲ以矢十四筋指程穴ヲ明上
ヨリ九分下ケ廻リニ付置天ヲ指

一 矢搦緒ノ事紅四ツ打長サ七尺太サ六分



一 矢搦穴之夏上ヨリ七分下廿八四方能割合
穴ヲ明鳩目ヲ入紅ノ打緒ヲ通シ置矢ヲ
指ナリ口傳

一 師傳ニ草ヲ以矢十四筋指程穴ヲ明上
ヨリ九分下ケ廻リニ自置天ヲ指シ

一 矢搦緒ノ事紅四ツ打長サ七尺太サ六分
廻リニシテ矢搦ノ穴へ通シ余リヲ左右

へ取違肩ノ小鉤ニ掛ルノ負様如本書ニ
一 矢配ノ夏底箴有之同又木ヲ以拵ル取ハ

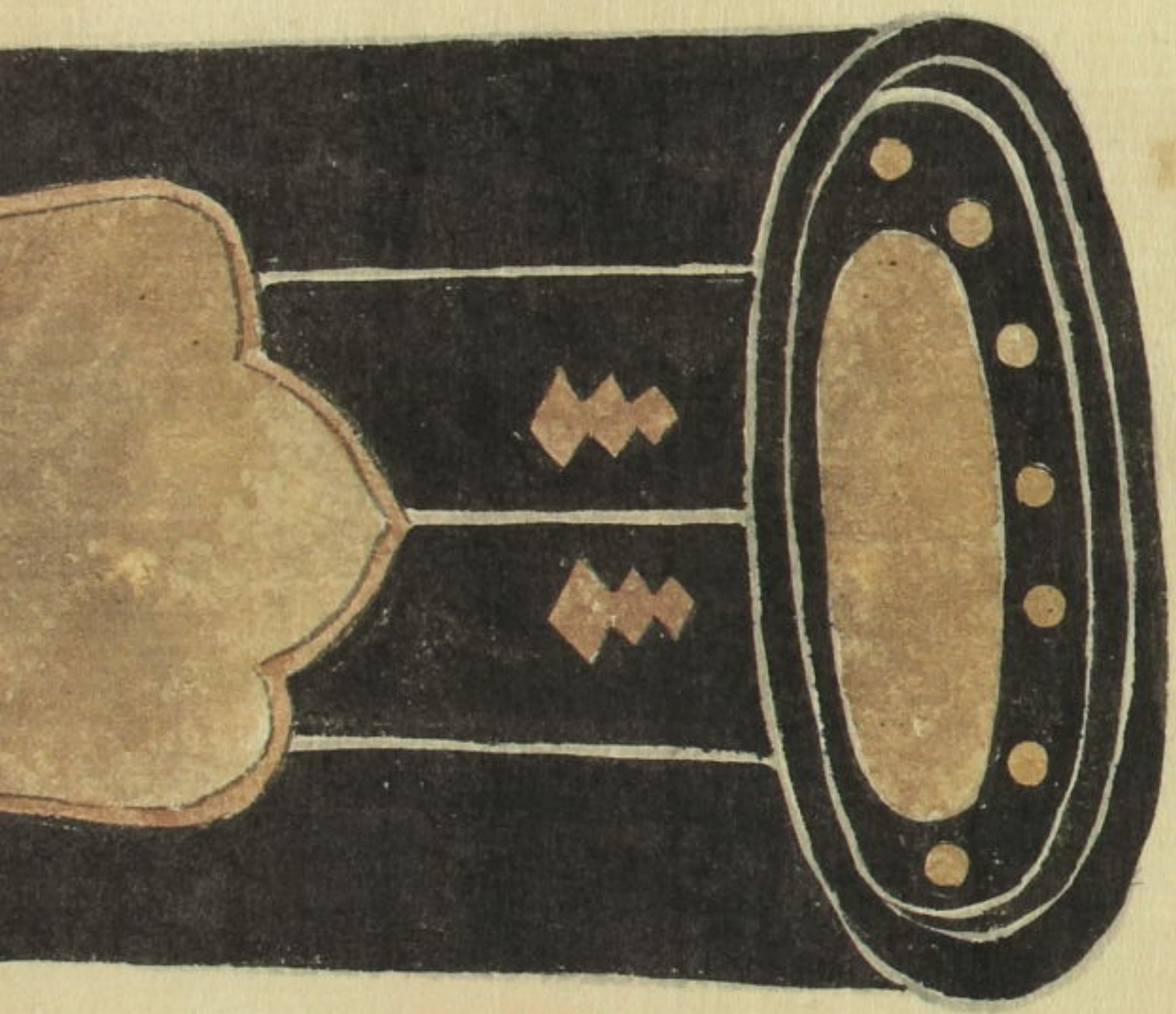
矢十六或二十四指様ニ拵ヘシ但真中ニ鏑
矢矢二筋廻リニ征矢十四筋ノ何茂如繪

盪塗同前口傳

一 環ノ事裏之西脇上下四取打負緒ヲ可
甘口傳

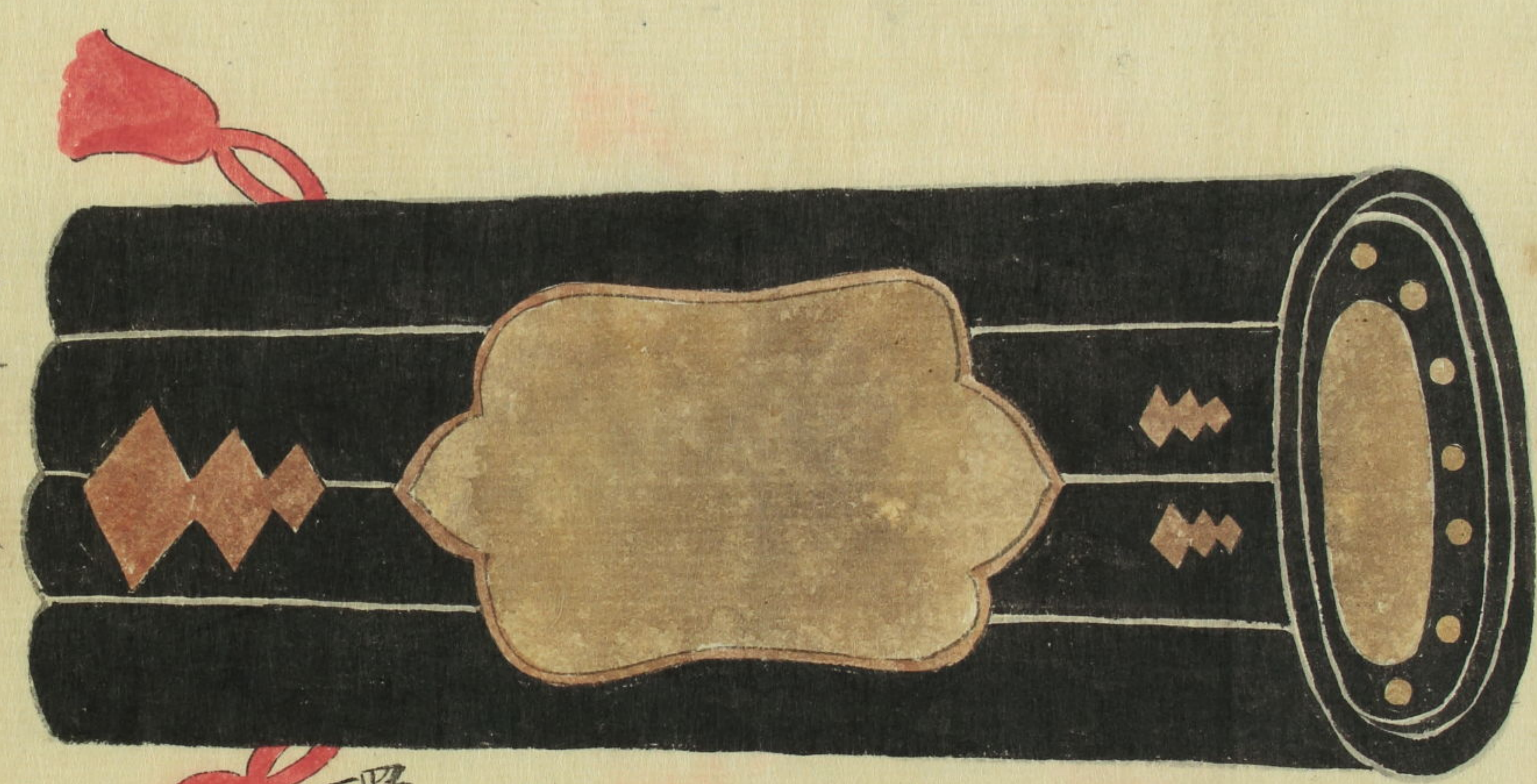
私ニ曰環ハ裏ノ方上ノ真申ニ取下西脇ニ
取之環ハ一寸二分廻リ之ハッ打緒房長
サ三寸五分ノ色紅或ハ紫ヲ用口傳

胡籙之圖 横四寸三分 幅一寸二分



家之紋

胡籀之圖 橫四寸三分 幅二寸分

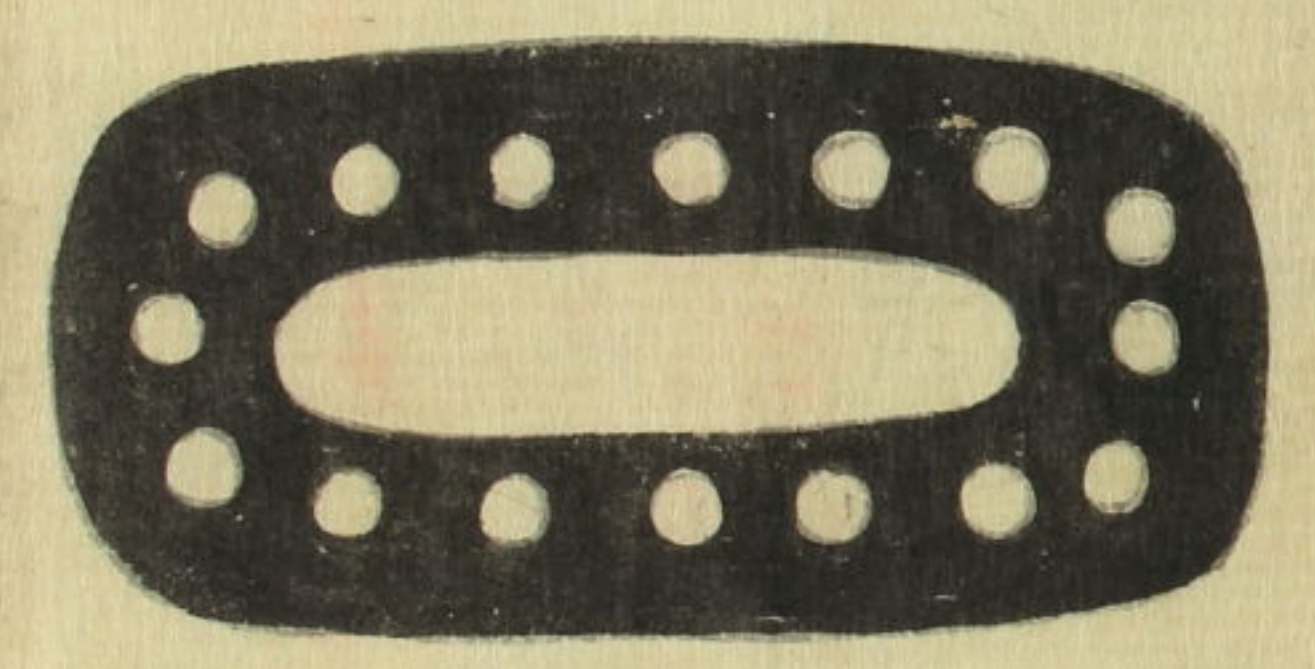


家之紋

環或打緒

橫三寸八分

矢擲草之時
如此

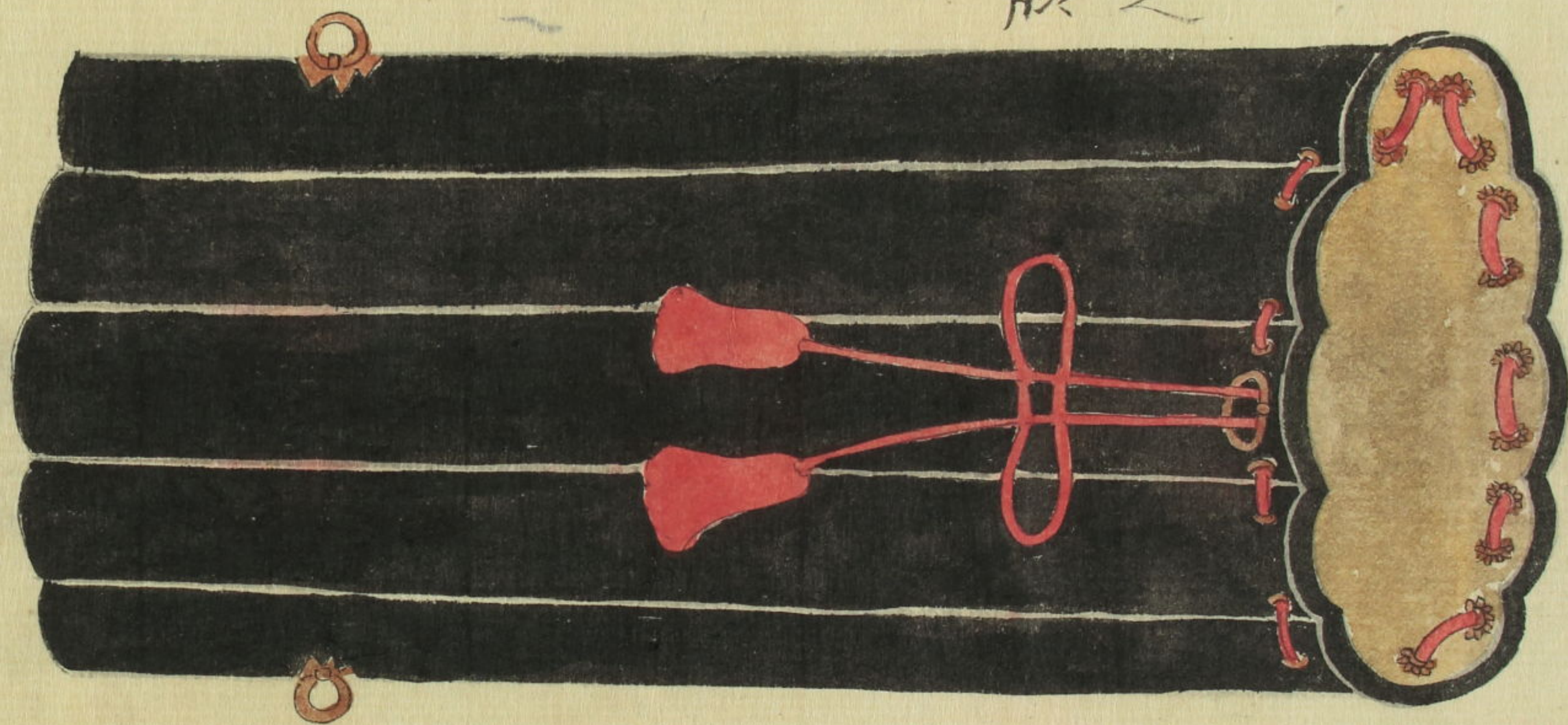


打緒以矢擲之取如此 裏之躰



打緒ヲ以矢搦之取如此 裏之躰

環四取之
時ハ両股
ニ打



一 負株之事緒長九尺色紅或ハ紫糸之四ツ
打又ハ平緒四ツノ環へ通輪ノ方ヲ肩ニ
掛股ヨリ端ヲ取最ニテ右之輪ニ引留
ルナリ口傳

私ニ曰三取環ノ取ハ上之環ニ長サ七尺尋
ノ緒ヲ付右ノ肩ヨリ前へ取左ノ股ヨリ
後へ廻シ環へ通又右ノ股へ廻シ右ノ環へ通
シ最ニテ結留ルニ房ノ取ニ同前へ

一負抹之事緒長九尺色紅或ハ紫之四ツ
打又ハ平緒四ツノ環へ通輪ノ方ヲ肩ニ
掛服ヨリ端ヲ取最ニテ右之輪ニ引留
ルナリ口傳

私ニ曰三取環ノ取ハ上之環ニ長サ七尺尋
ノ緒ヲ付右ノ肩ヨリ首へ取左ノ股ヨリ
後へ廻シ環へ通又右ノ股へ廻シ右ノ環へ通
シ最ニテ結留ルニ房ノ取ニ日前ニ

右一卷雖為祕事依御執心不淺記
進之畢懷不可有外見者ニ

水寫ト也

之成

延享三丙寅菊月十二日

伊藤甚右衛門
幸氏

同
隼太
幸亮

同
將曹
幸督

同
隼太
幸辰

伊藤甚右衛門
幸氏

同 隼太
幸亮

同 将曹
幸督

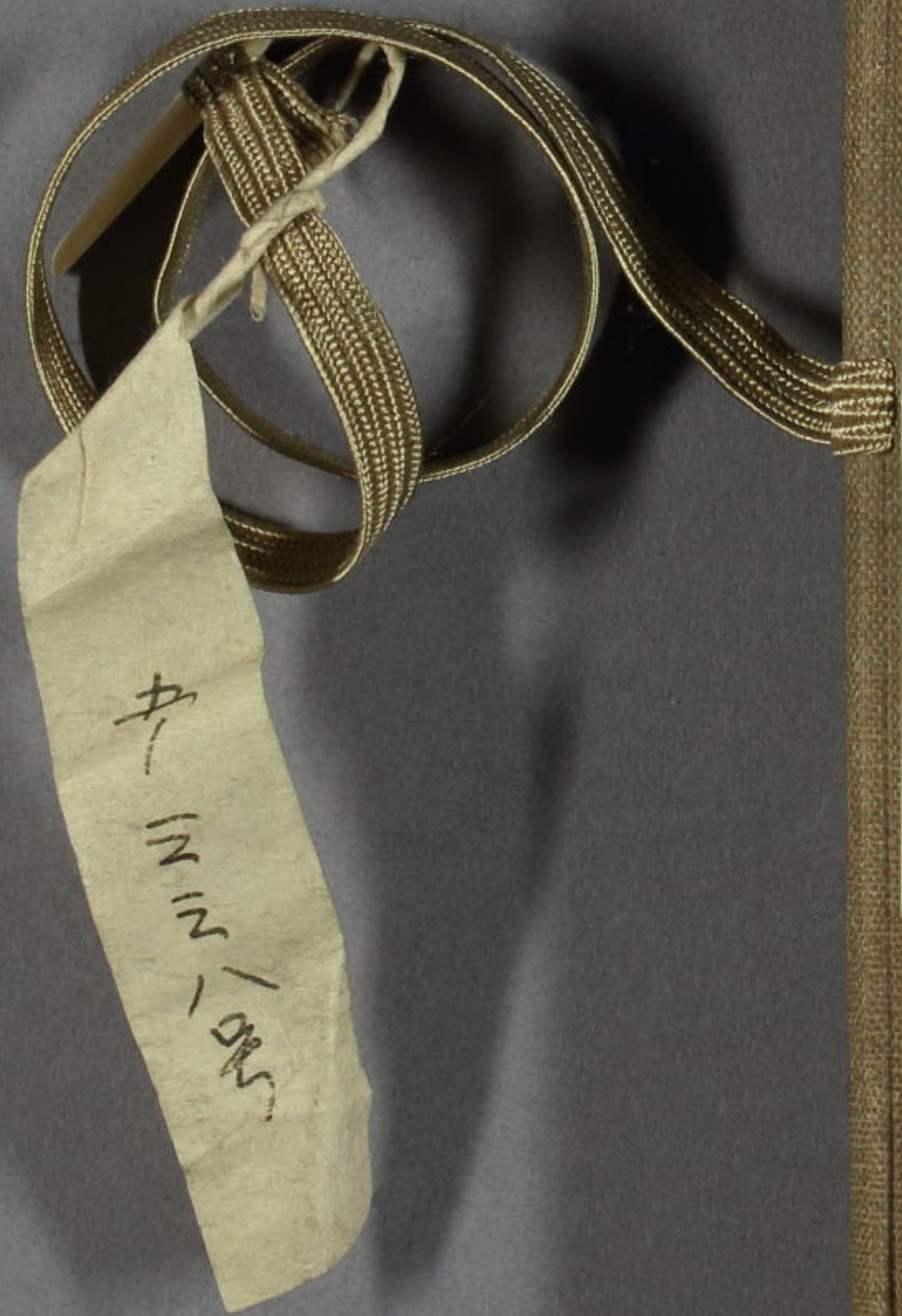
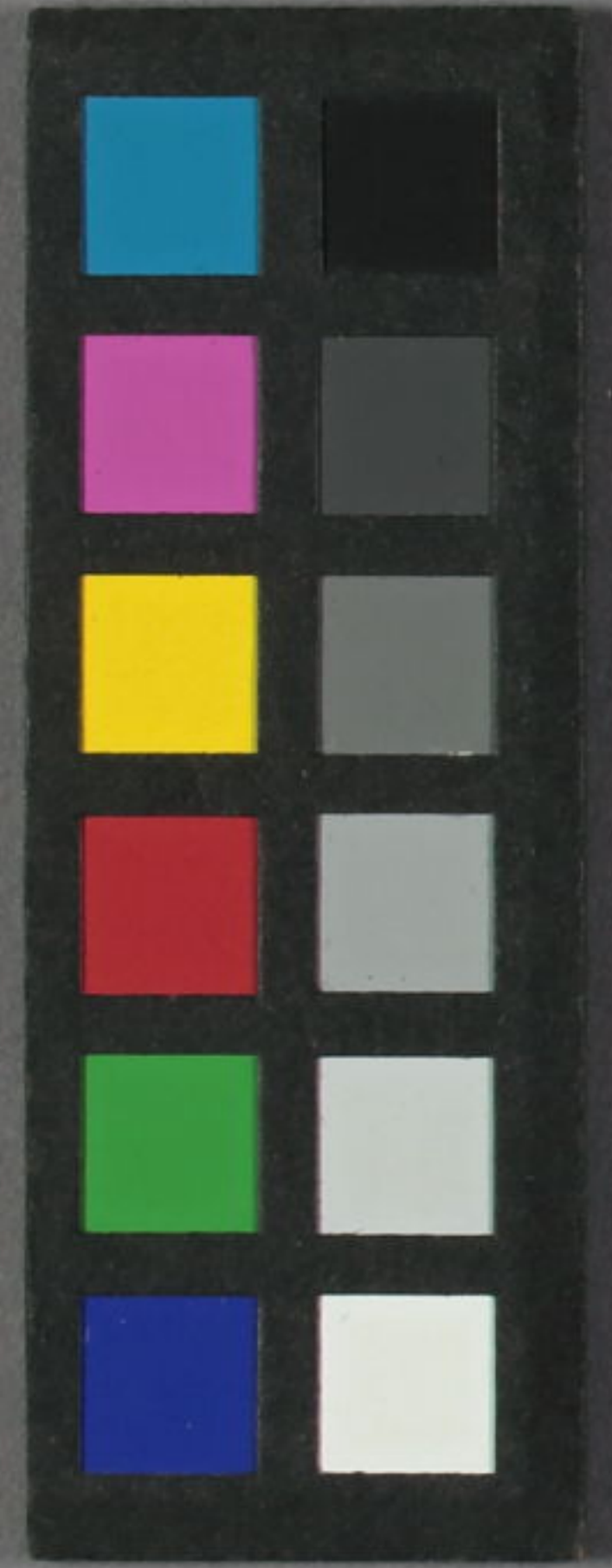
同 隼太
幸辰

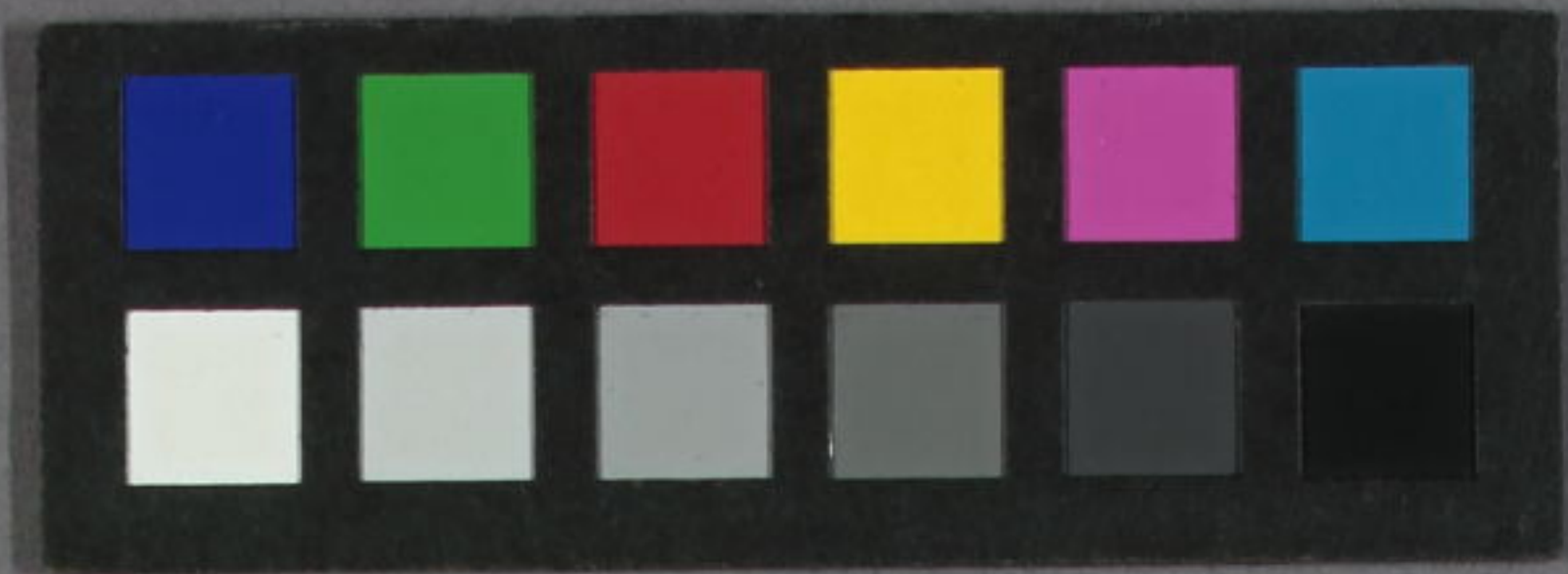
松岡清助
辰方

本間宗一



文化九
仲夏上浣





胡籙秘傳之卷

73
3645
338



338

73
3645
338