

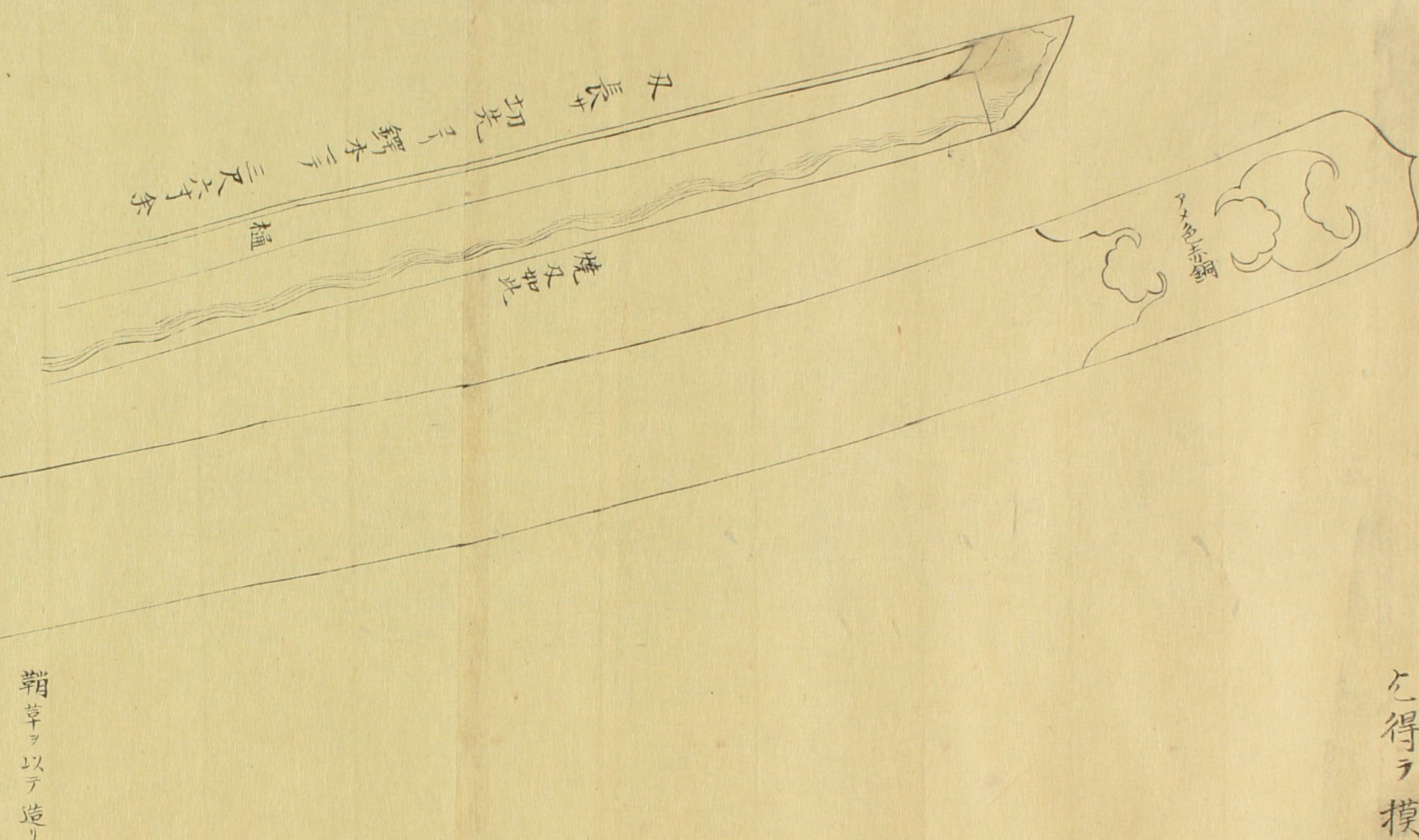


奥州鹽竈明神寶物

劔圖 傳來未考

宮城鹽竈村

社人藤塚氏ヨリ圖ヲ  
乞得テ模寫ス



天長  
切先ニ鑿有ニ  
三ノハナナ  
種

燒及此

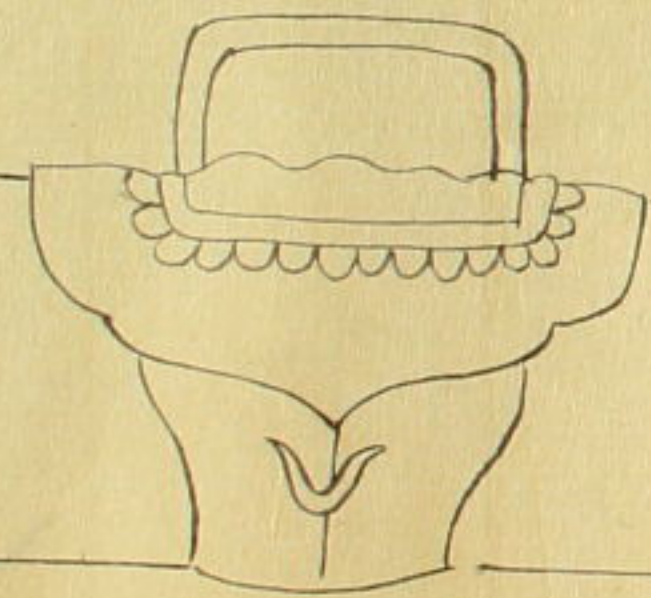
天長

鞘草ヲ以テ造リアノ色漆塗甚薄ニ  
内ノ方ニ又ノ柄 キノ肉ヲ鞘ニモ  
如此ニ造置

鞘輕キ 夏如紙





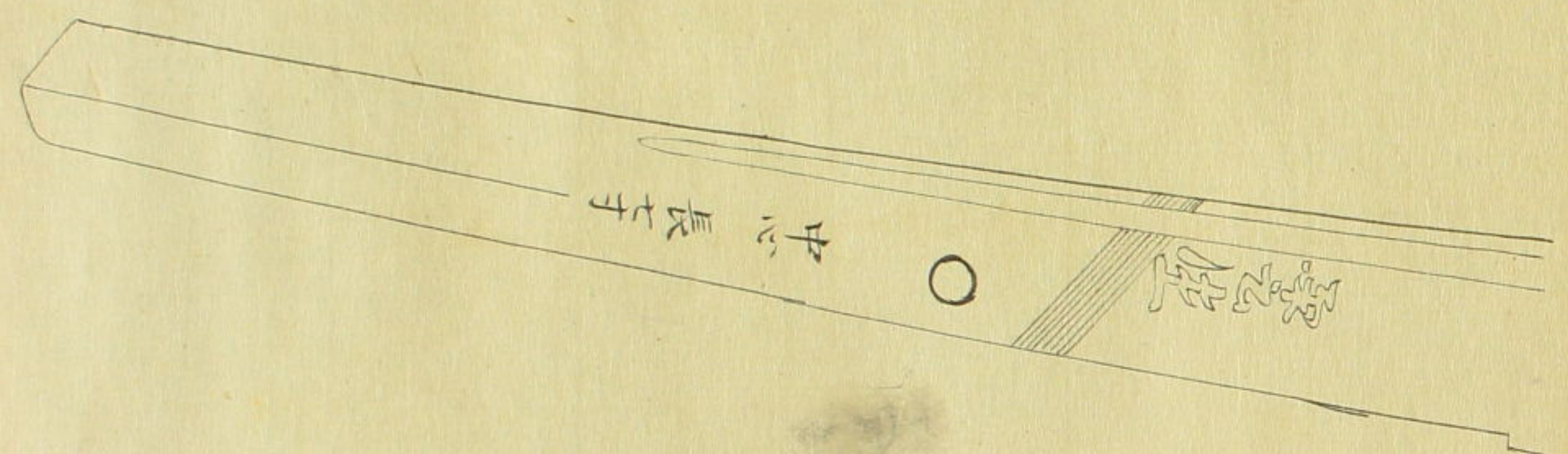


帶取金物  
アノ色赤銅

長 小舞引  
小虎引 三足子

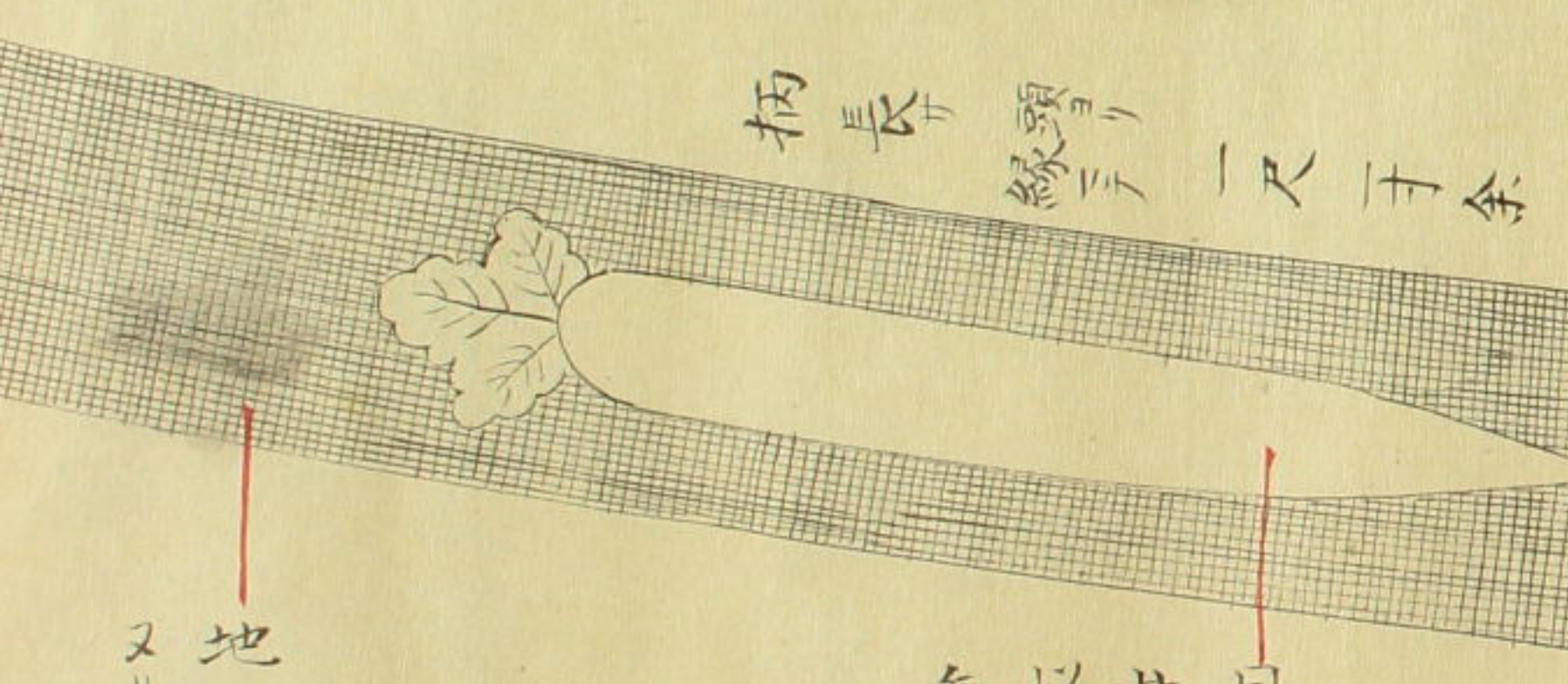
鞘輕  
夏如紙





長子

周文

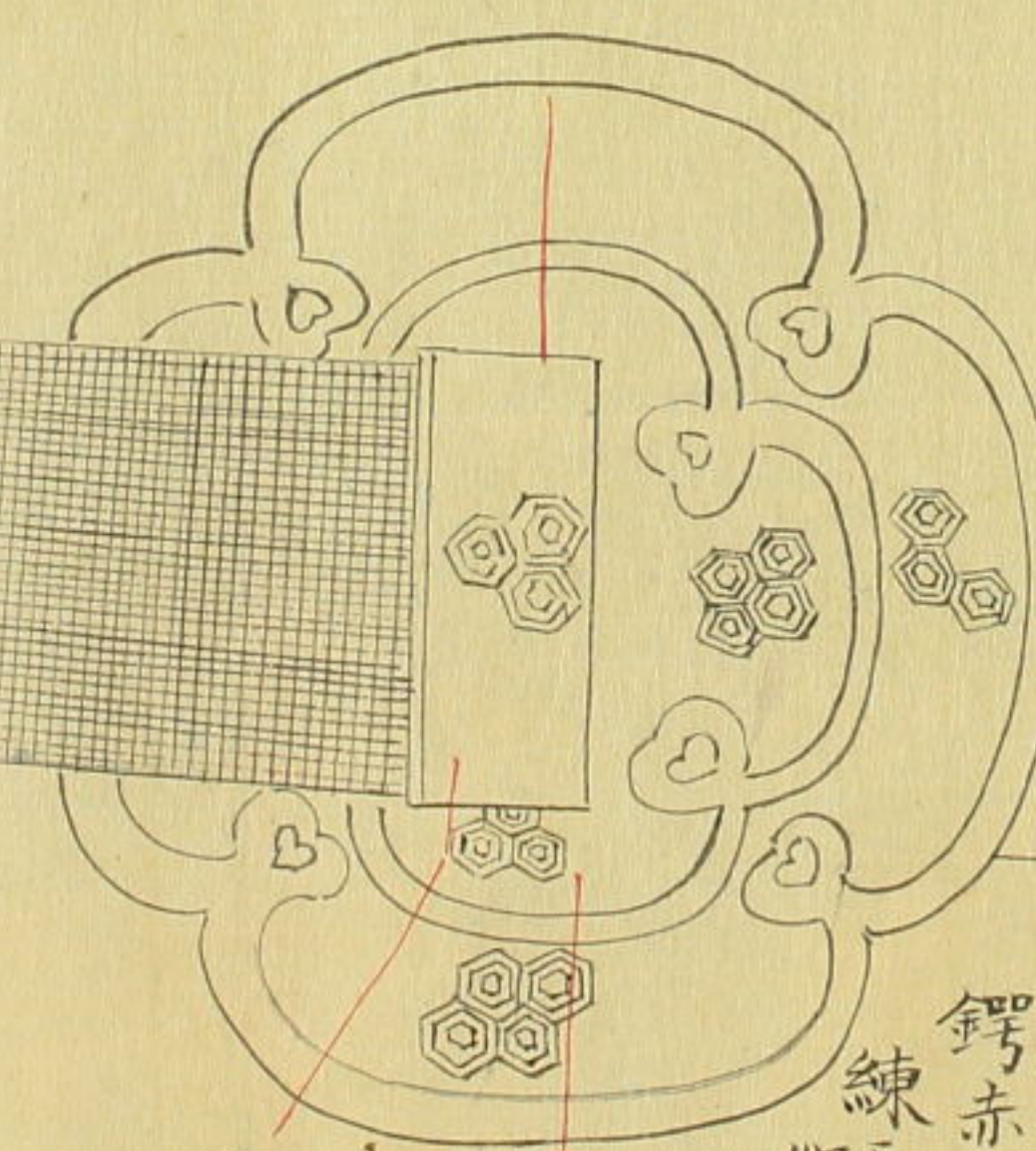


柄長 縁頭 一尺一寸余

地布を包漆して  
又リコメタリ

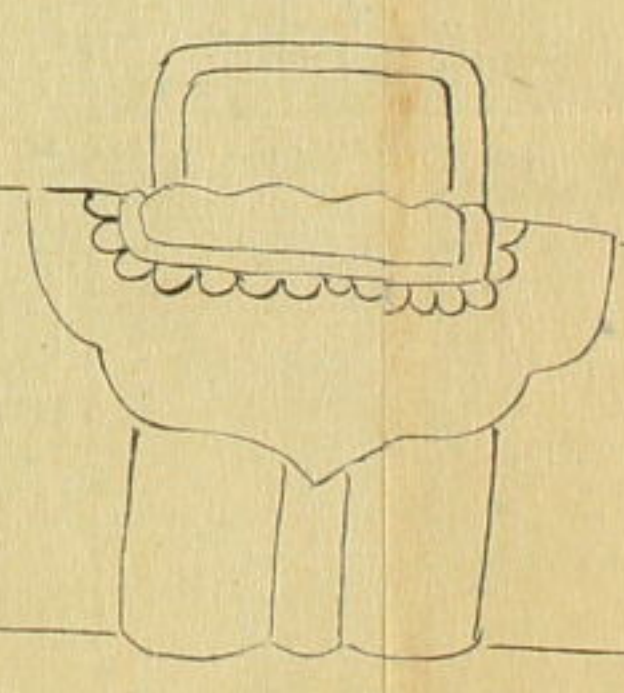
目貫大根赤銅  
此目貫古レキ如糸モノヲ  
以卷置  
舊糸ヲ卷腰テニヤ

目貫定

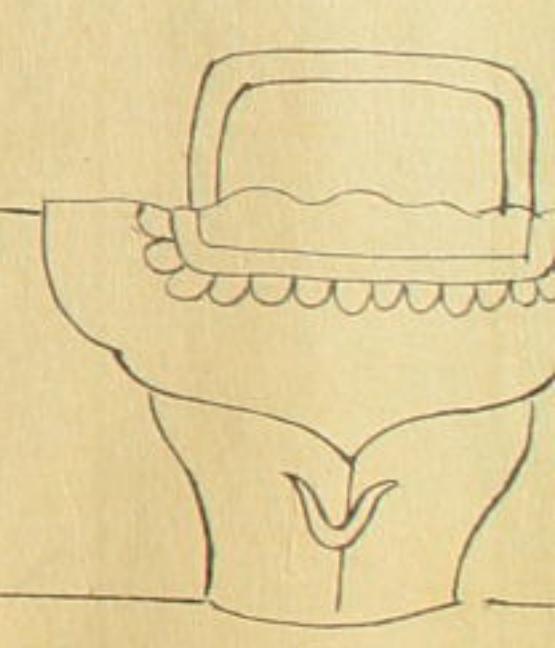


鍔廣ク  
三寸余  
厚ク八分余  
縁赤銅

鍔赤銅アノ色草  
練モノ、三枚也  
如ク見エル



帯取赤銅  
アノ色赤銅

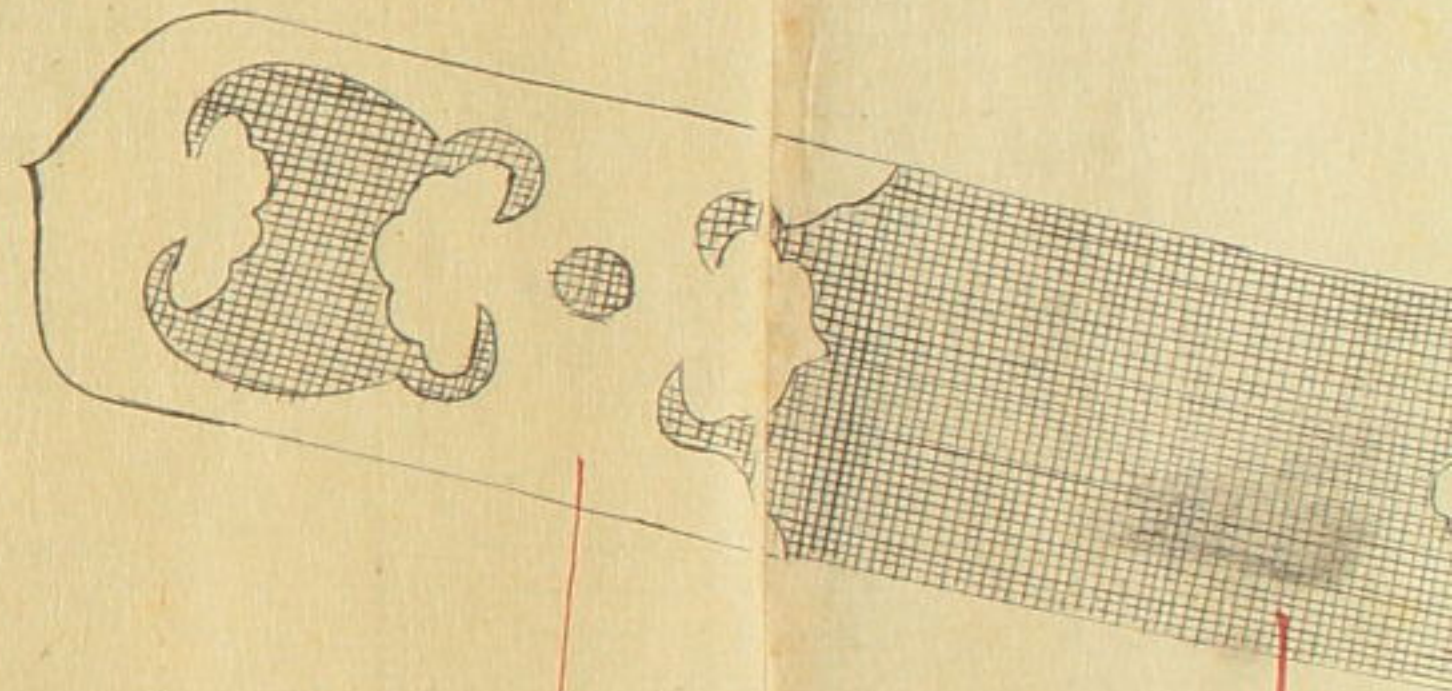


帯取金物  
アノ色赤銅



文化九年春三月十二日

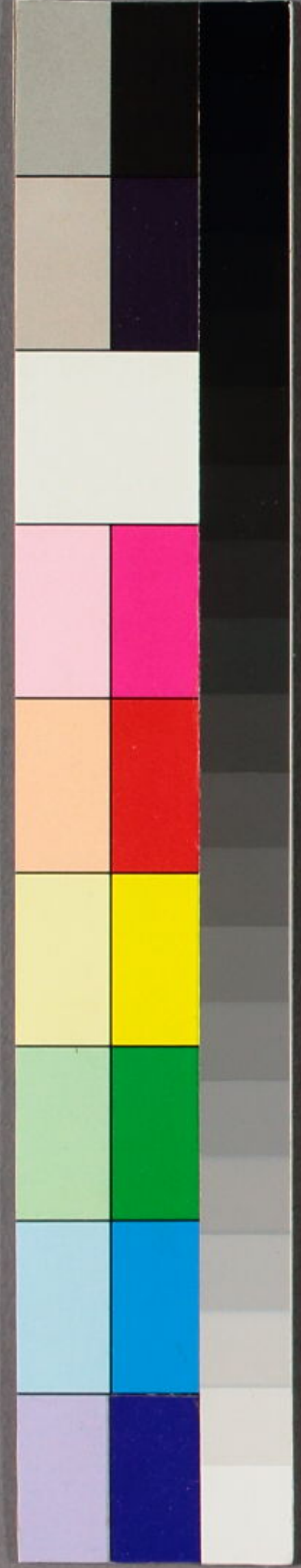
八幡与一百里



アメ色赤銅

地布テ包漆テ  
又リコメタリ









奥州鹽竈明神寶物

奥州鹽竈神宝太刀

3645  
240

7 係子  
3645  
240  
277



本朝  
三  
幸





240

73  
3645  
240