



後白河法皇御劔 新造平鞘

松平殿中守殿御用 梅町院内大刀番ト云

本間文庫

平鞘御太刀

享保廿年乙卯三月七日出表

十日写之
十三日指上

沙身後白河法皇御劔

金目三百五及五厘付
惣目七百七拾目

物金作り

合貝原
太刀屋和良
了心原
吉貝原
左刀銘
十二原
緋物原
時洋原
砥原
出り物
光祖
母屋

何レモ
紫がハ

常桐唐系五及唐造

サハハ六枚
大目ハ二枚

石ツキ

沙目黄風凰
目ノ足目計ノ

七多の祿ノドト

桐唐系作り上七多分
ニ外ハ唐々毛作り

沙中統け糸がハ

長サ一ノ思ひまて

沙々や二天寺央カ

野大目ノ中

甲か係石がハ二枚ハ
切付

後後光雅門

御劔一色作之

後後元方門





目貫
目計

ケ又キ形

子
大
大
大
大

コ

フ
リ
ク

二ノ足

一ノ足

文化九十二七摹

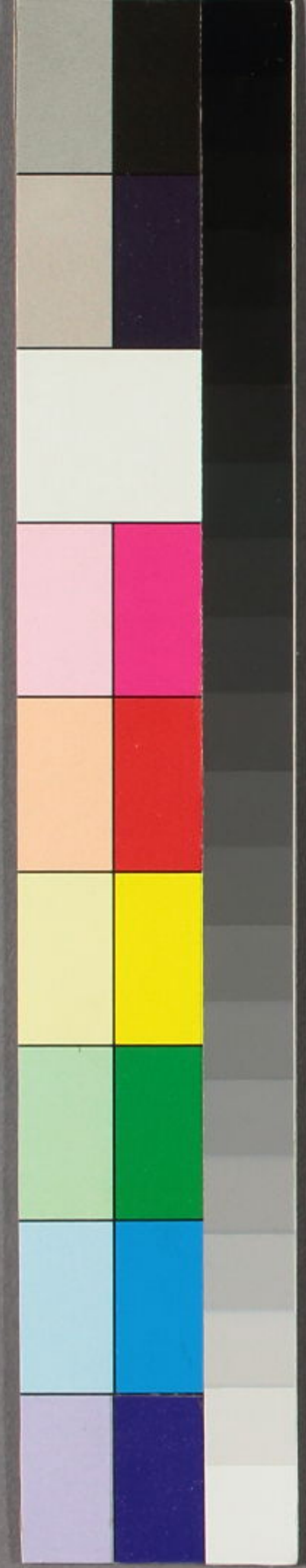
八幡百里

天明二年壬寅極月十二日寫勤田堂藏本
伊勢平藏貞丈



甲カ子
三十一メ

目貫
目計





後白河法皇御劔圖





234

73
3645
234