

衛府之太刀

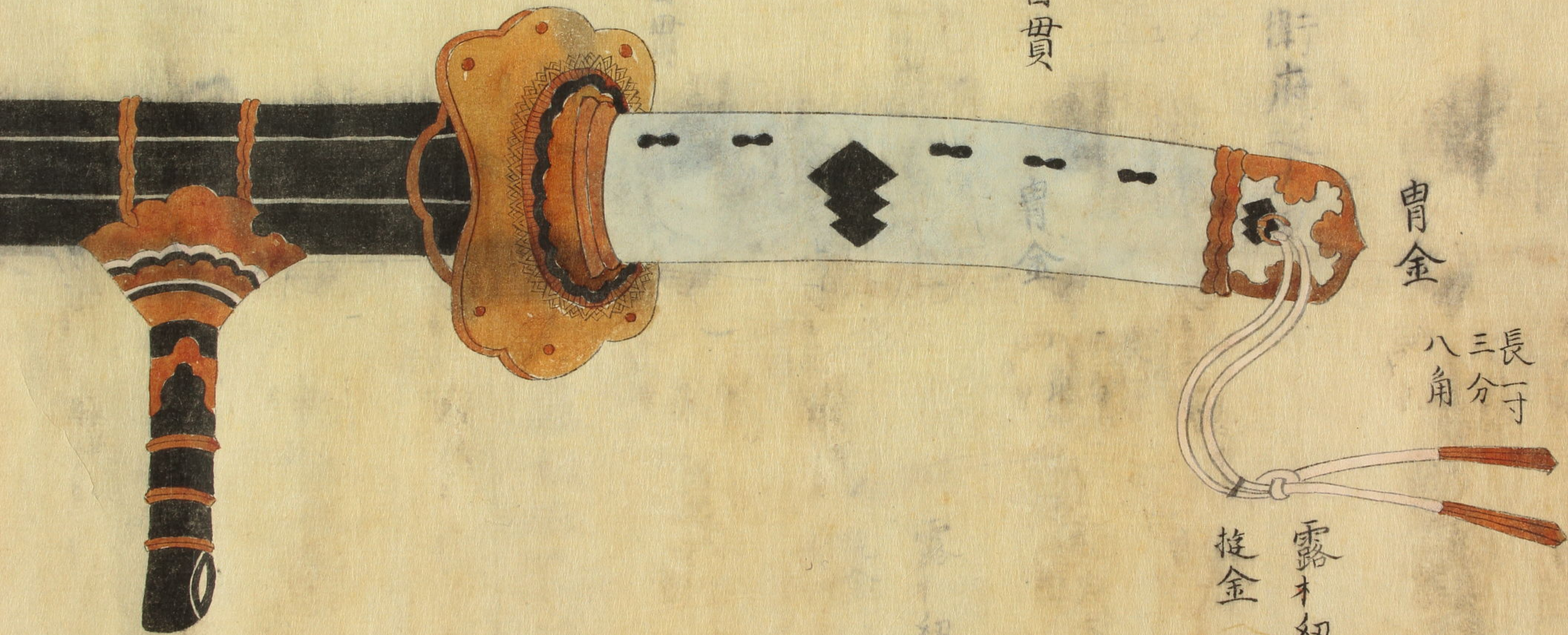
冑金

長一寸三分  
八角

露才紐  
拵金

空目貫

空目貫





烏帽子形



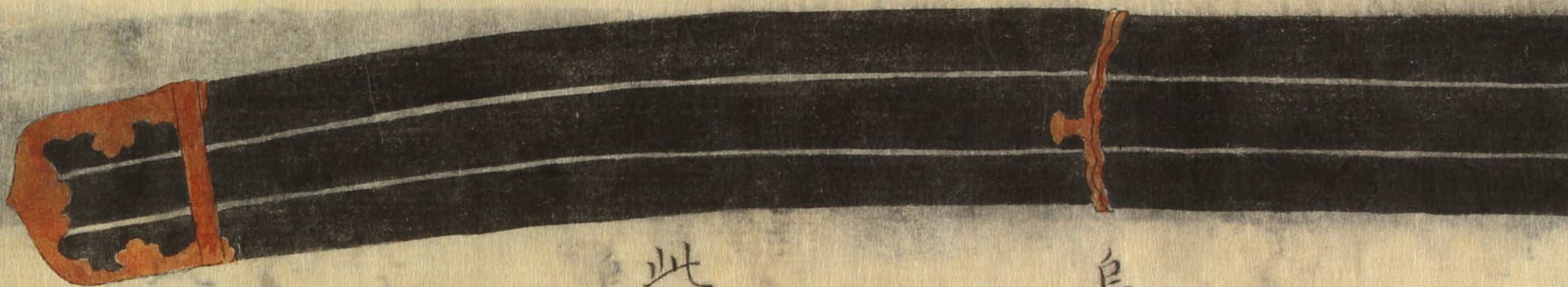
此間五寸





烏帽子形

此間五寸一分



石突一寸二分  
幅一寸一分

衛府之太刀柄白鮫目貫三階菱空目貫  
五所表丸裏菊形表ノ方露有之結様  
口傳足緒長九尺平緒可付也

持太刀左右卷太刀凡



冑金一寸三分

或八寸八分

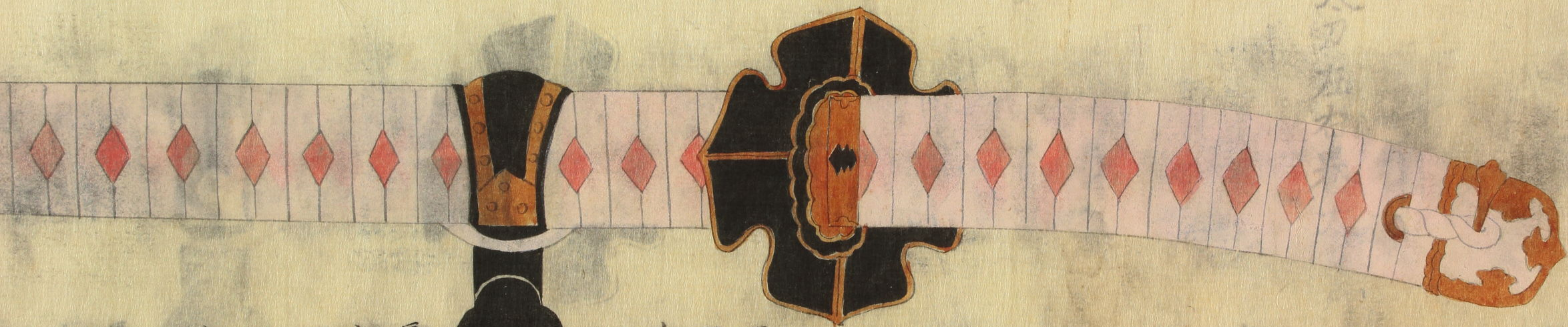
幅一寸一分

紋廿三



持太刀左右卷太刀凡

持太刀



曹金一寸三分

或八寸八分

幅一寸一分

紋廿三

地ニ金襴ヲ着

菱卷但系不捻

地ニ金襴ヲ着

菱卷但系不捻

コイ口ト足間

一寸三分亦ハ七分

革ノ紋裏鉾ヲ

舉ト云

長二寸幅一寸一分

革先一寸七分

此間五寸

長二寸幅一寸一分

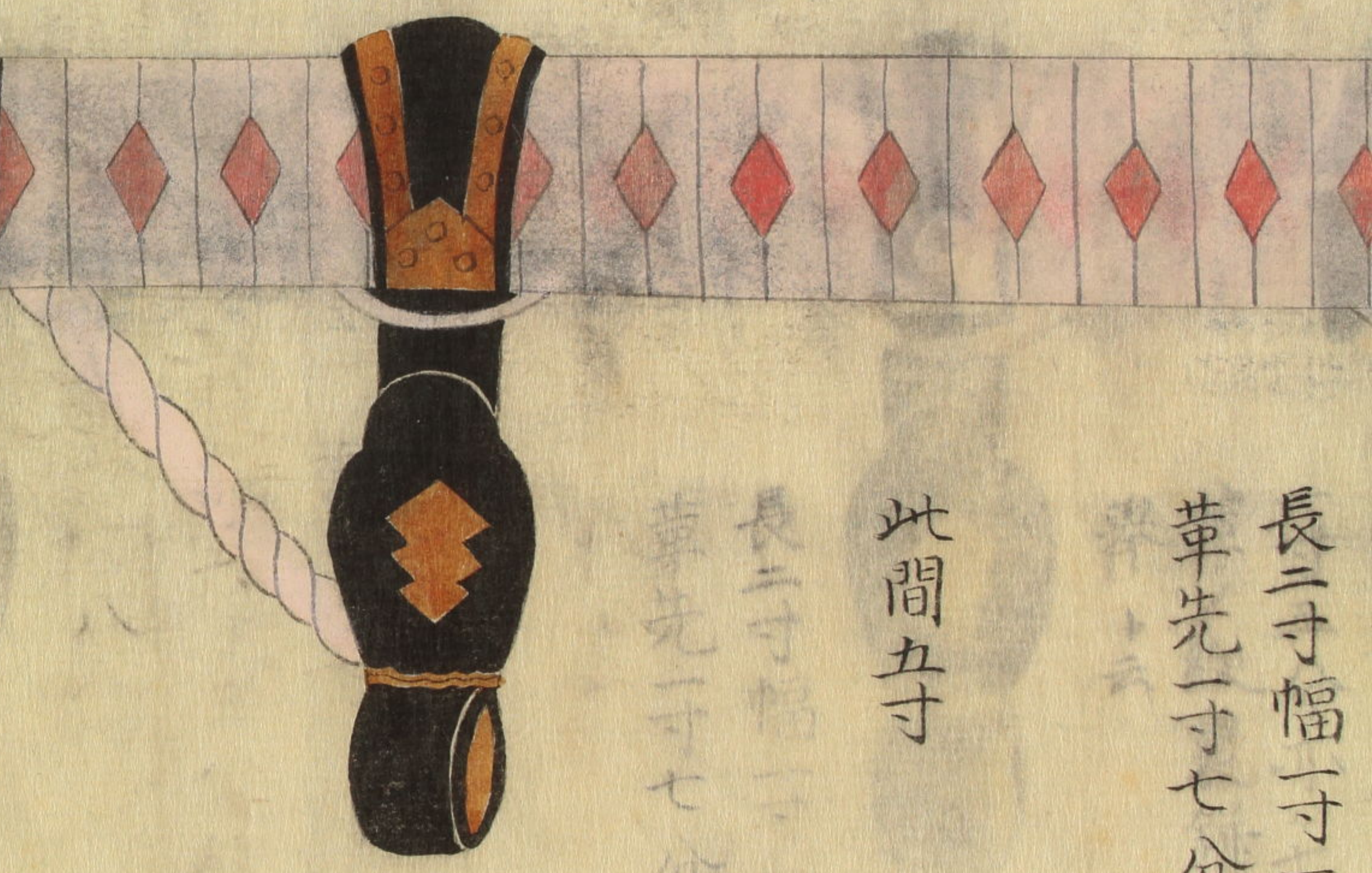
革先一寸七分



長二寸幅一寸一分  
革先一寸七分

此間五寸

長二寸幅一寸一分  
革先一寸七分



一ノ責紋ハツ  
股寄六寸三分紋セツ  
或六寸八分

一ノ責紋ハツ  
股寄六寸五分紋  
或六寸八分

二ノ責表裏紋セツ

二ノ責表裏紋セツ



二ノ責表裏紋セツ

二ノ責表裏紋セツ

三ノ責紋セツ

芝引八寸  
三分紋九

芝引八寸  
三分紋九

石突一寸三分  
或一寸九分  
紋廿二



持太刀柄錦金襴ヲ以包系不捻卷之  
目貫右同足緒八尺中程ヲ金襴ヲ



持太刀柄錦金襴ヲ以包系不捻卷之  
 目貫右同足緒八尺中程ヲ金襴ヲ  
 包左右長短有之此時ハ咏木ノ系也何

茂如繪圖ナリ

持太刀柄錦金襴

目貫右同

包左右長

尻鞘

茂如繪圖ナリ



金唐革或錦革

ニテ包ナリ

金或赤銅

赤銅或ハ革ニ長

一分猪目ト足間

二分

一分猪目ト足間





一分猪目  
赤道或ハ草ハ是



一犬招五色ノ羅紗或錦長九分劔形ノ幅五分但毛先ハ五分程見ルナリ

一尻鞘ノ太刀ハ衛府ノ太刀虎或ハ熊ノ

一披指<sup>ニ</sup>尻鞘ヲ入タルナリ遠所行幸

時用之隨身ノ太刀<sup>三</sup>鞆ノ皮ナリ

一尻鞘

一皮

右一卷雖為秘事依御執心不淺記進之訖妄不可有外見者也

右一卷雖為秘事水島卜也

伊藤甚有門<sup>幸氏</sup>

同<sup>幸亮</sup>

同<sup>幸督</sup>

同<sup>幸大</sup>





文化九  
孟春中浣

本間真一

松岡清助  
辰方

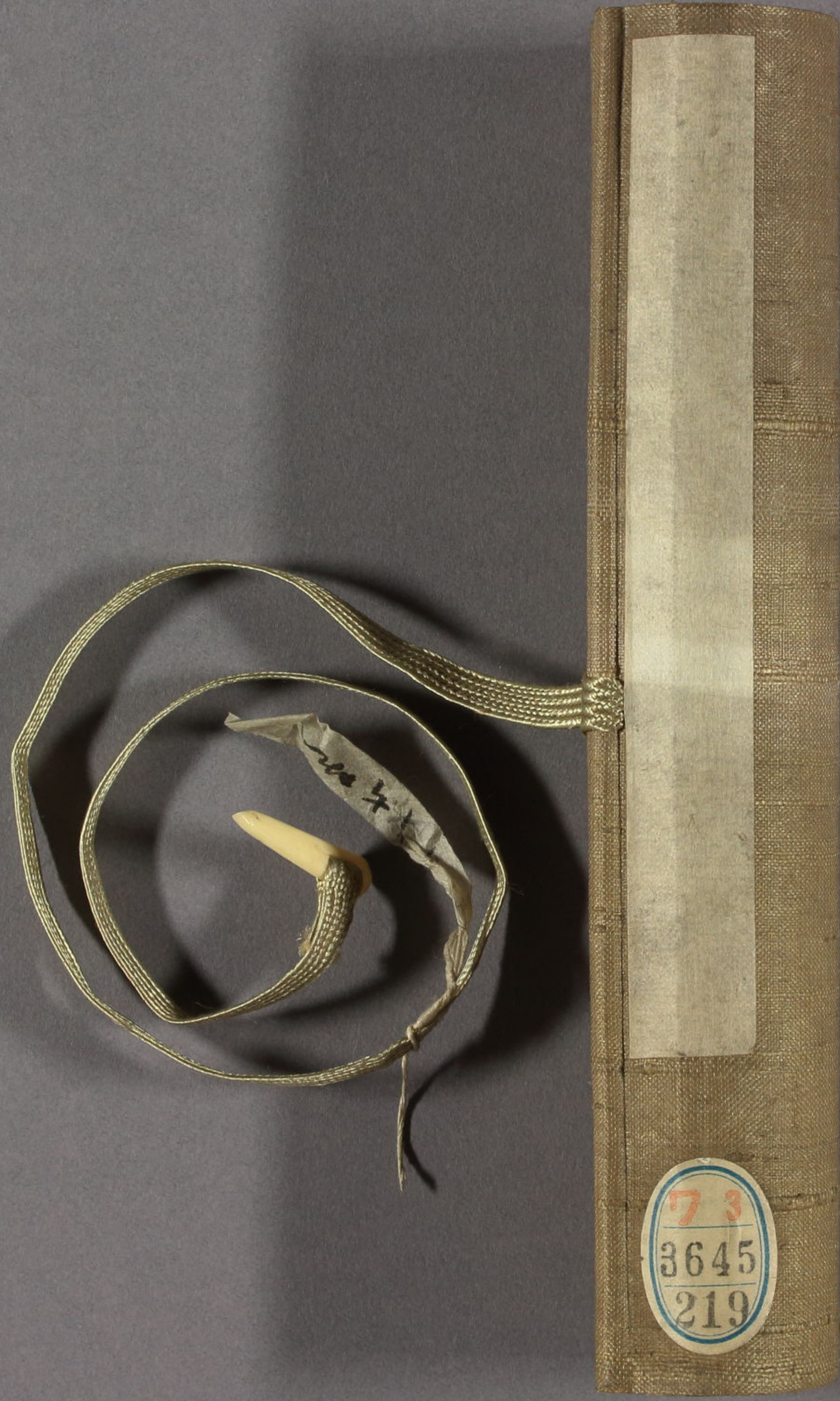
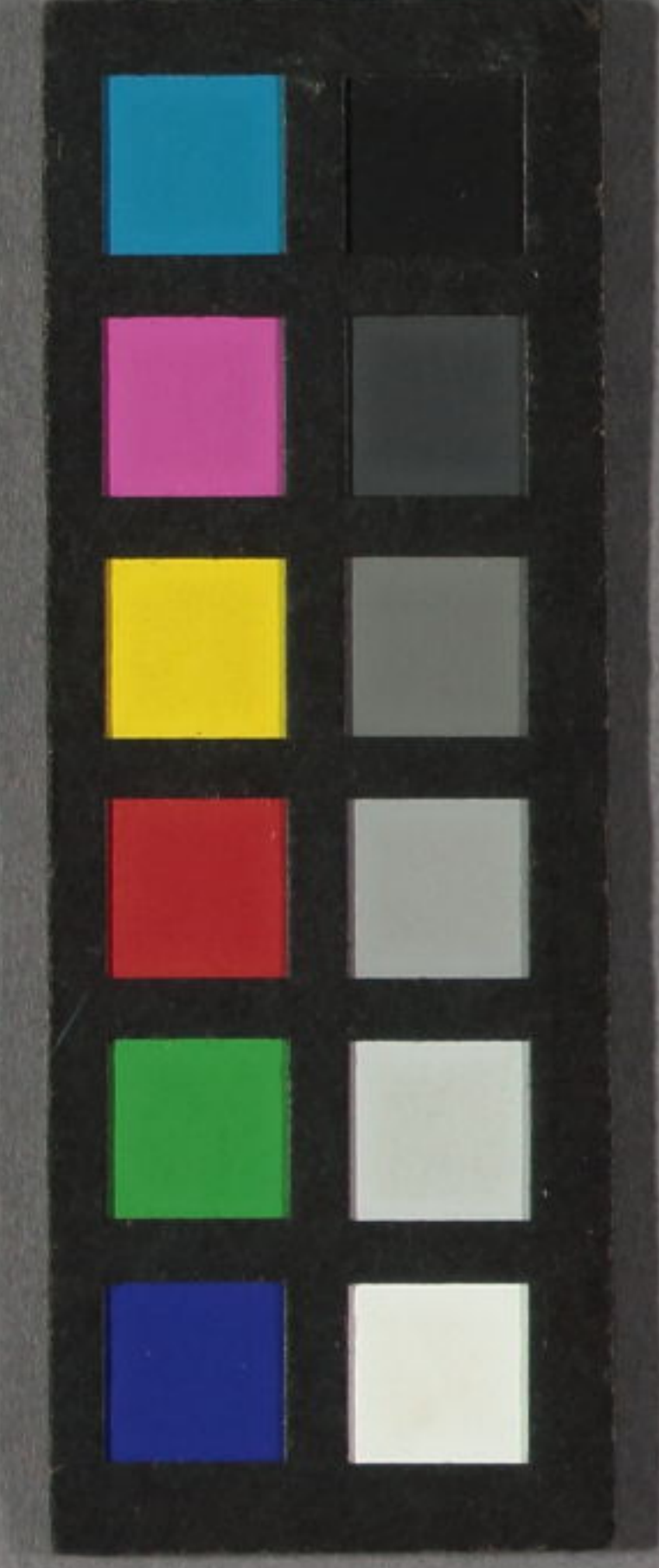
同  
隼  
大  
辰

同  
將  
輔  
督



真一

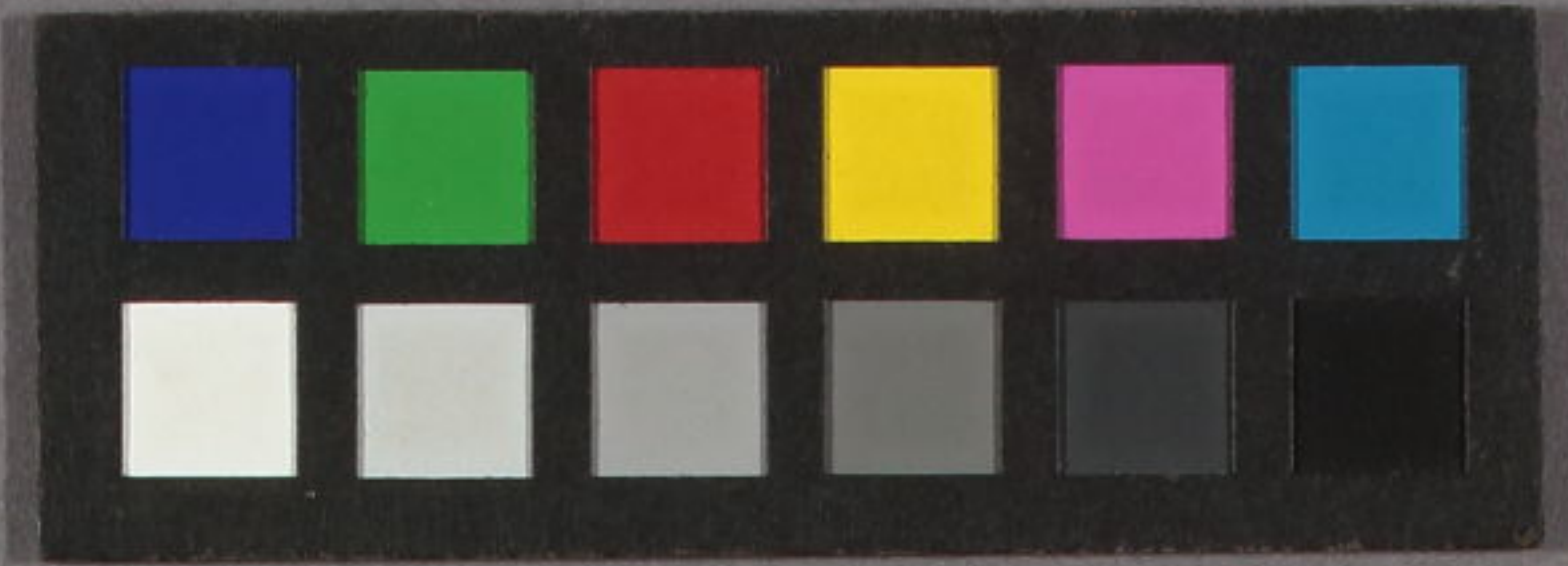




73  
3645  
219







衛府之太刀

元卷

73 特  
8645  
219



73 保子  
8645  
219  
44





[Blank white label on the left edge of the book cover]

219  
H. 6

73  
3645  
219

