

お家並公武精進歌集卷

本間文庫

あはれんゆのたしと

歌

ゆのいもふのゆと

歌

ふきのたしと

歌

はるゆのたしと

歌

よもふ

歌

ゆのいもふのゆと

歌

竹の子

歌

ゆとふ



他さ大いん

研

ほいゆいんあき大いん

研

あひちさのたし

研

あきさのたし

研

あきやたし

研

あきさのたし

研

あきのたし

研

あきゆいんあき

研

あき

研

はら

破

とらび

破

あしおぬ

酢

式のかいし

はりの

雑うし

はかうし

あとかい

心との葉の

むえの

あんらん

うさの葉の

卯の花

いぢらる

急の葉

一 けぢらるの事

一 急の葉は夏

一 石竹の事

一 花ち結さく夏

一 あしの葉の事

一 かしはひさの夏

一 とうの葉の事

一 とうりの葉の夏

一 かつら純葉の事

一 せらむさの事

一 けさの葉の夏

一 けさの果の事

一 柳の葉の事

一 椿の果の夏

一 ちのちの葉の事

一 ちのちの葉の夏

一 ちのちの葉の事

一 菊乃事

あけびの葉のま

菊乃す

いもぎの葉のま

もみぢの葉のま

ちやぶの葉のま

きりぎりすのま

松竹のま

もいしの葉のま

ぬすての葉のま

梅の花のま

桐の葉のま

さあめの葉のま

海のま

川のま

いなほの葉のま

山あけの葉のま

あつたのま

えびの花のま

いよの葉の文

山あけの葉の文

あつもの文

えんの花の文

たらの葉の文

かほの葉の文

右一卷者雖為秘事

依御執心不淺記進畢

忘不可有他見者也

水島卜也
之成

伊藤甚有門
幸氏

同 年太
幸亮

同 将
曹 幸督

同 年太
幸辰

同集太
辛辰

松岡清助
辰方

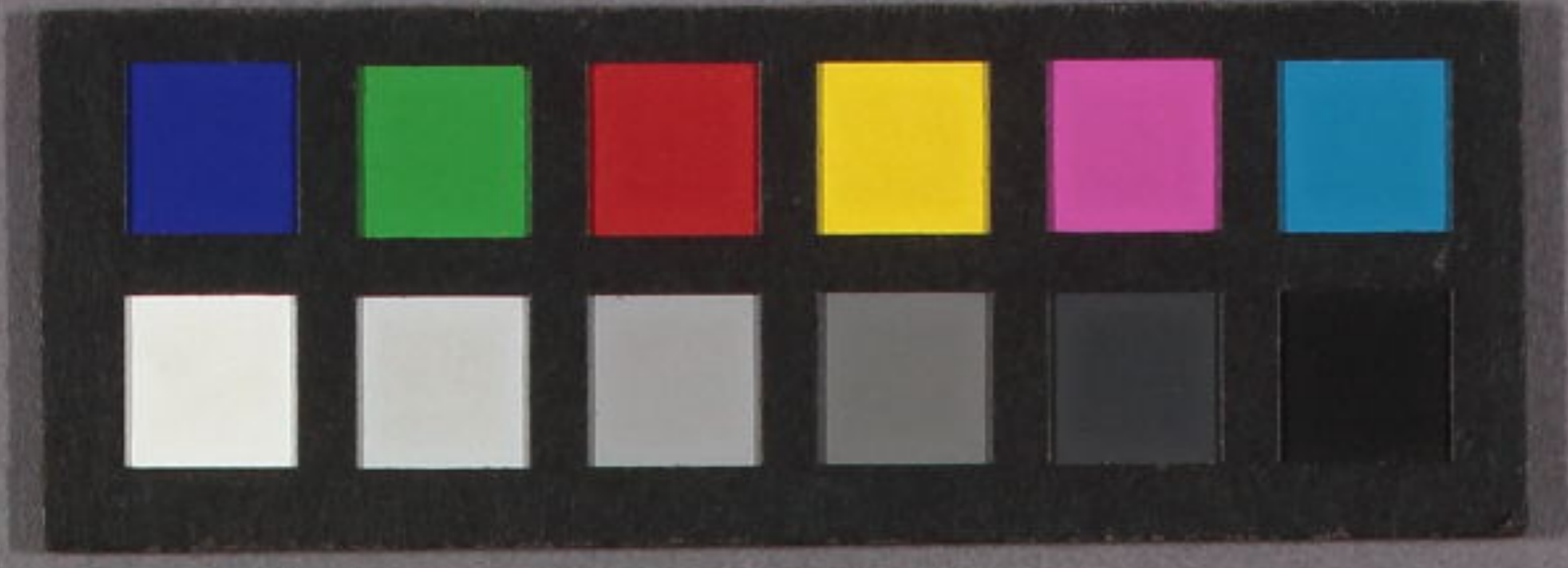
本間雲一

文化七
孟夏中浣



孟夏





出雲國松江府松江市
卯菜巻

本間文庫

73
3645
203

7品
3645
203





73
3645
203

天州文庫